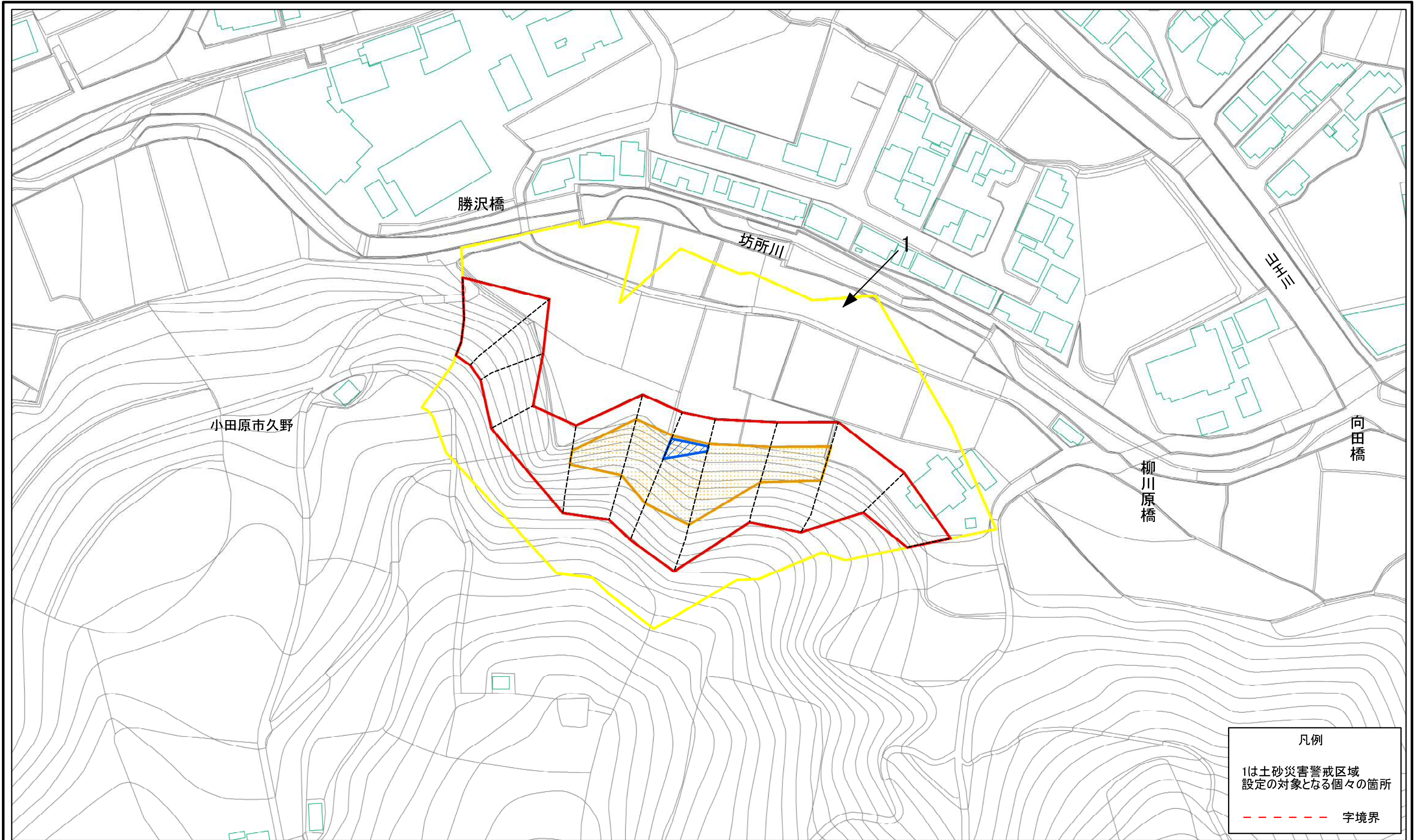
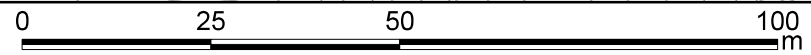


# 土砂災害警戒区域等指定図(その2-1)



凡例  
 1は土砂災害警戒区域  
 設定の対象となる個々の箇所  
 - - - 字境界



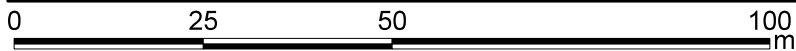
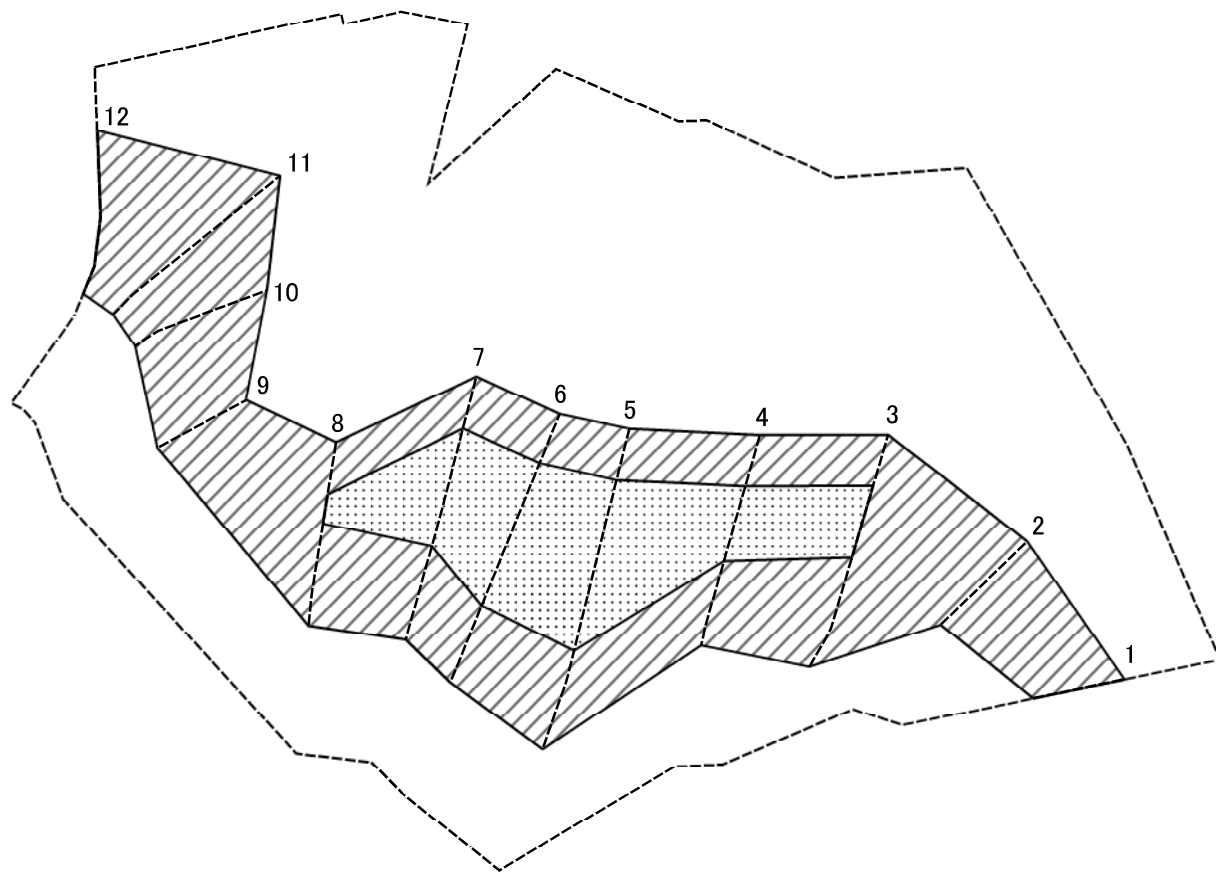
土砂災害警戒区域・土砂災害特別警戒区域 区域図	土砂災害防止法施行令第二条の基準に該当する区域	
	土砂災害防止法 施行令第三条の 基準に該当する 区域	
	土砂等の堆積の高さが3mを超える区域	
	それ以外の区域	

縮尺	1:1,000
----	---------



自然現象の種類	急傾斜地の崩壊	箇所番号	206-H26-060
告示番号	神奈川県告示第150号	箇所名	久野60
告示年月日	令和3年3月19日	所在地	小田原市久野

# 土砂災害警戒区域等指定図(その2-2)



図中の数字は横断測線番号を示す

土砂災害特別警戒区域の区域区分図  
(急傾斜地の崩壊に伴う土石等の移動により  
建築物の地上部に作用すると想定される力)

土砂災害防止法施行令第二条の基準に該当する区域



土砂災害防止法  
施行令第三条の  
基準に該当する  
区域

土石等の(移動)高さが1m以下の場合、  
土石等の移動による力が100kN/mを超える区域



それ以外の区域



縮尺

1:1,000

自然現象  
の種類

急傾斜地の崩壊

告示番号

神奈川県告示第150号

告示年月日

令和3年3月19日

箇所番号

206-H26-060-1

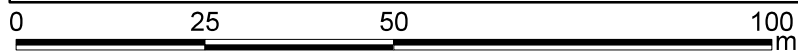
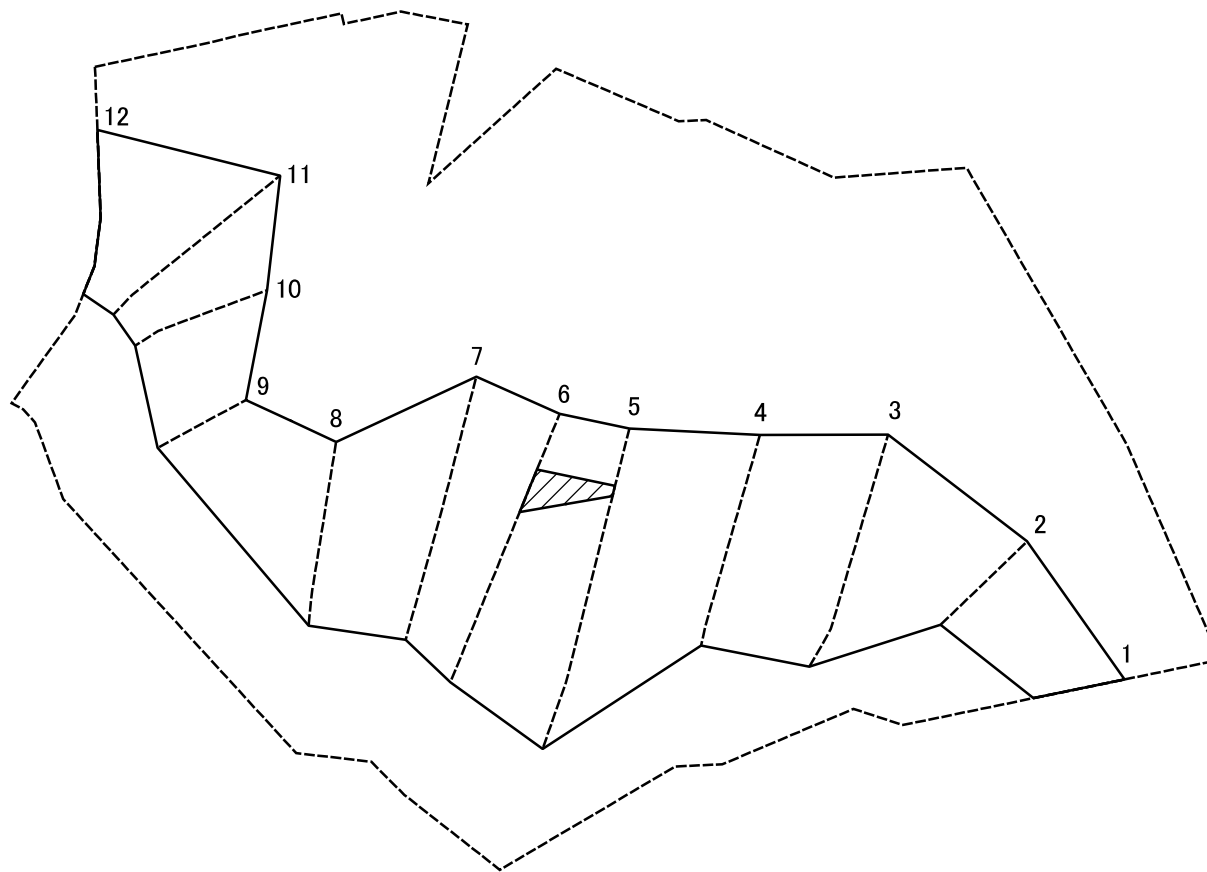
箇所名

久野60-1

所在地

小田原市久野

# 土砂災害警戒区域等指定図(その2-3)



図中の数字は横断測線番号を示す

**土砂災害特別警戒区域の区域区分図**  
 (急傾斜地の崩壊に伴う土石等の堆積により  
 建築物の地上部に作用すると想定される力)

土砂災害防止法施行令第二条の基準に該当する区域



土砂災害防止法  
 施行令第三条の  
 基準に該当する  
 区域



それ以外の区域



縮尺

1:1,000

自然現象  
 の種類

急傾斜地の崩壊

告示番号

神奈川県告示第150号

告示年月日

令和3年3月19日

箇所番号

206-H26-060-1

箇所名

久野60-1

所在地

小田原市久野

# 土砂災害警戒区域等指定図書(その3)

横断測線の区間	土石等の移動により建築物の地上部に作用すると想定される力				土石等の堆積により建築物の地上部に作用すると想定される力				横断測線の区間	土石等の移動により建築物の地上部に作用すると想定される力				土石等の堆積により建築物の地上部に作用すると想定される力			
	土石等の(移動)高さが1m以下の場合、土石等の移動による力が100kN/m <sup>2</sup> を超える区域		それ以外の区域		土石等の堆積の高さが3mを超える区域		それ以外の区域			土石等の(移動)高さが1m以下の場合、土石等の移動による力が100kN/m <sup>2</sup> を超える区域		それ以外の区域		土石等の堆積の高さが3mを超える区域		それ以外の区域	
	力の大きさのうち最大のもの (kN/m <sup>2</sup> )	土石等の高さ (m)	力の大きさのうち最大のもの (kN/m <sup>2</sup> )	土石等の高さ (m)	力の大きさのうち最大のもの (kN/m <sup>2</sup> )	土石等の高さ (m)	力の大きさのうち最大のもの (kN/m <sup>2</sup> )	土石等の高さ (m)		力の大きさのうち最大のもの (kN/m <sup>2</sup> )	土石等の高さ (m)	力の大きさのうち最大のもの (kN/m <sup>2</sup> )	土石等の高さ (m)	力の大きさのうち最大のもの (kN/m <sup>2</sup> )	土石等の高さ (m)	力の大きさのうち最大のもの (kN/m <sup>2</sup> )	土石等の高さ (m)
1 ~ 2	-	-	95.44	0.75	-	-	12.05	2.25	~								
2 ~ 3	-	-	100.00	0.75	-	-	13.77	2.57	~								
3 ~ 4	113.40	0.75	100.00	0.75	-	-	14.61	2.73	~								
4 ~ 5	115.63	0.75	100.00	0.75	-	-	16.05	3.00	~								
5 ~ 6	120.30	0.75	100.00	0.75	16.75	3.13	16.05	3.00	~								
6 ~ 7	120.30	0.75	100.00	0.75	-	-	16.05	3.00	~								
7 ~ 8	114.78	0.75	100.00	0.75	-	-	16.02	2.99	~								
8 ~ 9	-	-	100.00	0.75	-	-	14.00	2.62	~								
9 ~ 10	-	-	98.77	0.75	-	-	14.00	2.62	~								
10 ~ 11	-	-	100.00	0.75	-	-	12.08	2.26	~								
11 ~ 12	-	-	100.00	0.75	-	-	12.08	2.26	~								
~									~								
~									~								
~									~								
~									~								
~									~								
~									~								
~									~								
~									~								
~									~								
~									~								
~									~								
~									~								
~									~								
~									~								
~									~								
~									~								
~									~								
~									~								
~									~								
~									~								
~									~								

建築物の構造の規制に必要な衝撃に関する事項	自然現象の種類	急傾斜地の崩壊	箇所番号	206-H26-060-1
	告示番号	神奈川県告示第150号	箇所名	久野60-1
	告示年月日	令和3年3月19日	所在地	小田原市久野