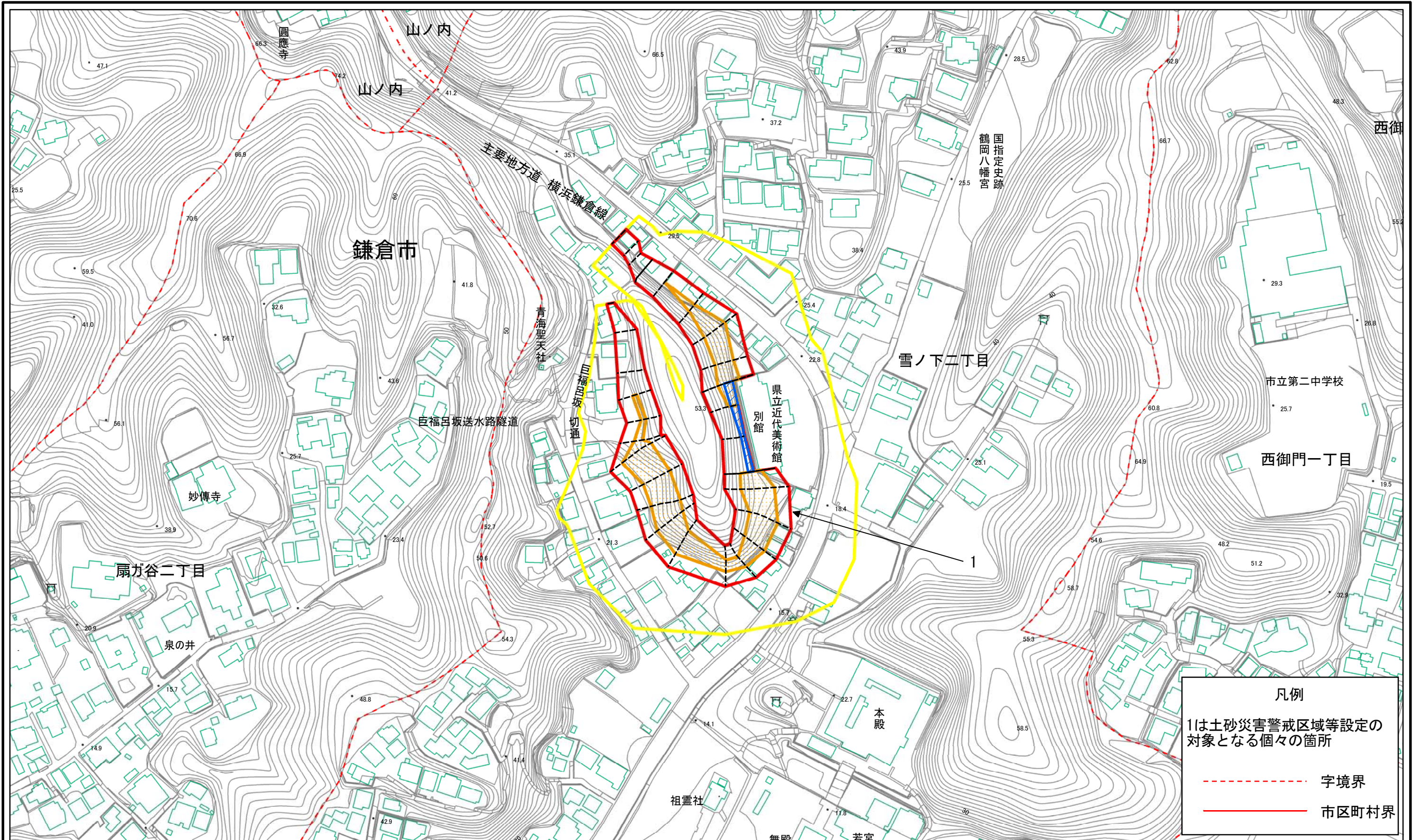


土砂災害警戒区域等指定図(その2-1)

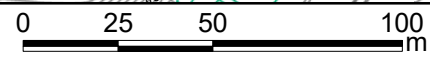


凡例

1は土砂災害警戒区域等設定の対象となる個々の箇所

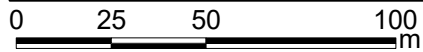
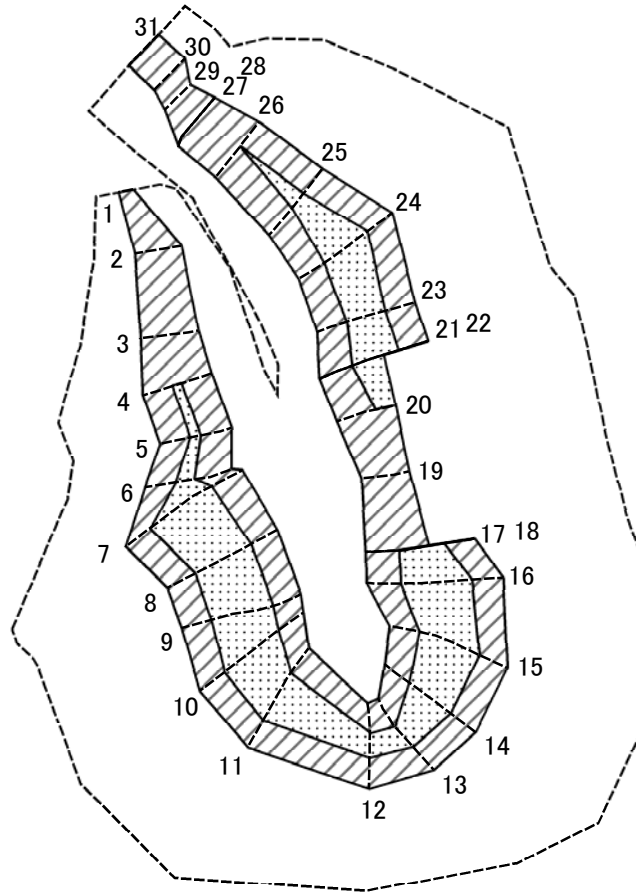
--- 字境界

— 市区町村界



土砂災害警戒区域・土砂災害特別警戒区域 区域図	土砂災害防止法施行令第二条の基準に該当する区域		N	自然現象の種類	急傾斜地の崩壊	箇所番号	204-H19-3055
	土砂災害防止法施行令第三条の基準に該当する区域			告示番号	神奈川県告示第413号	箇所名	雪ノ下2丁目3
	それ以外の区域		縮尺	告示年月日	令和3年5月25日	所在地	神奈川県鎌倉市雪ノ下2丁目
			1:2,000				

土砂災害警戒区域等指定図(その2-2)



図中の数字は横断測線番号を示す

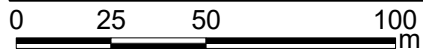
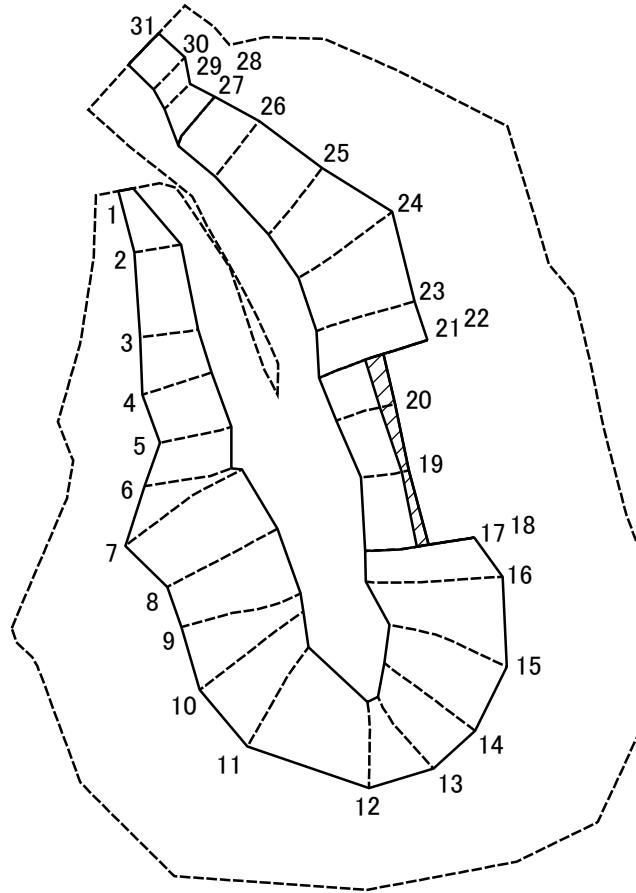
土砂災害特別警戒区域の区域区分図
(急傾斜地の崩壊に伴う土石等の移動により
建築物の地上部に作用すると想定される力)

土砂災害防止法施行令第二条の基準に該当する区域	
土砂災害防止法施行令第三条の基準に該当する区域	
それ以外の区域	

N
縮尺
1:2,000

自然現象の種類	急傾斜地の崩壊	箇所番号	204-H19-3055-1
告示番号	神奈川県告示第413号	箇所名	雪ノ下2丁目3-1
告示年月日	令和3年5月25日	所在地	神奈川県鎌倉市雪ノ下2丁目

土砂災害警戒区域等指定図(その2-3)



図中の数字は横断測線番号を示す

土砂災害特別警戒区域の区域区分図
(急傾斜地の崩壊に伴う土石等の堆積により
建築物の地上部に作用すると想定される力)

土砂災害防止法 施行令第三条の 基準に該当する 区域	土砂災害防止法施行令第二条の基準に該当する区域		N 縮尺 1:2,000	自然現象の種類	急傾斜地の崩壊	箇所番号	204-H19-3055-1
	土石等の堆積の高さが3mを超える区域			告示番号	神奈川県告示第413号	箇所名	雪ノ下2丁目3-1
	それ以外の区域			告示年月日	令和3年5月25日	所在地	神奈川県鎌倉市雪ノ下2丁目

土砂災害警戒区域等指定図書(その3)

横断測線の区間	土石等の移動により建築物の地上部に作用すると想定される力				土石等の堆積により建築物の地上部に作用すると想定される力				横断測線の区間	土石等の移動により建築物の地上部に作用すると想定される力				土石等の堆積により建築物の地上部に作用すると想定される力			
	土石等の(移動)高さが1m以下の場合、土石等の移動による力が100kN/m ² を超える区域		それ以外の区域		土石等の堆積の高さが3mを超える区域		それ以外の区域			土石等の(移動)高さが1m以下の場合、土石等の移動による力が100kN/m ² を超える区域		それ以外の区域		土石等の堆積の高さが3mを超える区域		それ以外の区域	
	力の大きさのうち最大のもの(kN/m ²)	土石等の高さ(m)	力の大きさのうち最大のもの(kN/m ²)	土石等の高さ(m)	力の大きさのうち最大のもの(kN/m ²)	土石等の高さ(m)	力の大きさのうち最大のもの(kN/m ²)	土石等の高さ(m)		力の大きさのうち最大のもの(kN/m ²)	土石等の高さ(m)	力の大きさのうち最大のもの(kN/m ²)	土石等の高さ(m)	力の大きさのうち最大のもの(kN/m ²)	土石等の高さ(m)	力の大きさのうち最大のもの(kN/m ²)	土石等の高さ(m)
1 ~ 2	-	-	88.64	0.75	-	-	13.37	2.06	30 ~ 31	-	-	86.01	0.75	-	-	11.90	1.83
2 ~ 3	-	-	97.71	0.75	-	-	14.91	2.30	~								
3 ~ 4	-	-	100.00	0.75	-	-	16.84	2.60	~								
4 ~ 5	107.16	0.75	100.00	0.75	-	-	16.84	2.60	~								
5 ~ 6	108.43	0.75	100.00	0.75	-	-	16.72	2.58	~								
6 ~ 7	123.71	0.75	100.00	0.75	-	-	16.34	2.52	~								
7 ~ 8	127.42	0.75	100.00	0.75	-	-	19.46	3.00	~								
8 ~ 9	127.42	0.75	100.00	0.75	-	-	19.46	3.00	~								
9 ~ 10	127.54	0.75	100.00	0.75	-	-	17.71	2.73	~								
10 ~ 11	127.54	0.75	100.00	0.75	-	-	18.33	2.83	~								
11 ~ 12	125.69	0.75	100.00	0.75	-	-	18.33	2.83	~								
12 ~ 13	114.92	0.75	100.00	0.75	-	-	19.44	3.00	~								
13 ~ 14	124.29	0.75	100.00	0.75	-	-	19.46	3.00	~								
14 ~ 15	127.19	0.75	100.00	0.75	-	-	19.46	3.00	~								
15 ~ 16	127.19	0.75	100.00	0.75	-	-	17.55	2.71	~								
16 ~ 17	123.78	0.75	100.00	0.75	-	-	19.46	3.00	~								
18 ~ 19	-	-	100.00	0.75	21.51	3.32	19.46	3.00	~								
19 ~ 20	-	-	100.00	0.75	23.19	3.57	19.46	3.00	~								
20 ~ 21	117.10	0.75	100.00	0.75	23.19	3.57	19.46	3.00	~								
22 ~ 23	120.35	0.75	100.00	0.75	-	-	19.46	3.00	~								
23 ~ 24	125.35	0.75	100.00	0.75	-	-	19.08	2.94	~								
24 ~ 25	125.35	0.75	100.00	0.75	-	-	19.46	3.00	~								
25 ~ 26	110.19	0.75	100.00	0.75	-	-	19.46	3.00	~								
26 ~ 27	-	-	100.00	0.75	-	-	17.99	2.77	~								
28 ~ 29	-	-	97.67	0.75	-	-	15.90	2.45	~								
29 ~ 30	-	-	86.01	0.75	-	-	14.12	2.18	~								

建築物の構造の規制に必要な衝撃に関する事項	自然現象の種類	急傾斜地の崩壊	箇所番号	204-H19-3055-1
	告示番号	神奈川県告示第413号	箇所名	雪ノ下2丁目3-1
	告示年月日	令和3年5月25日	所在地	神奈川県鎌倉市雪ノ下2丁目