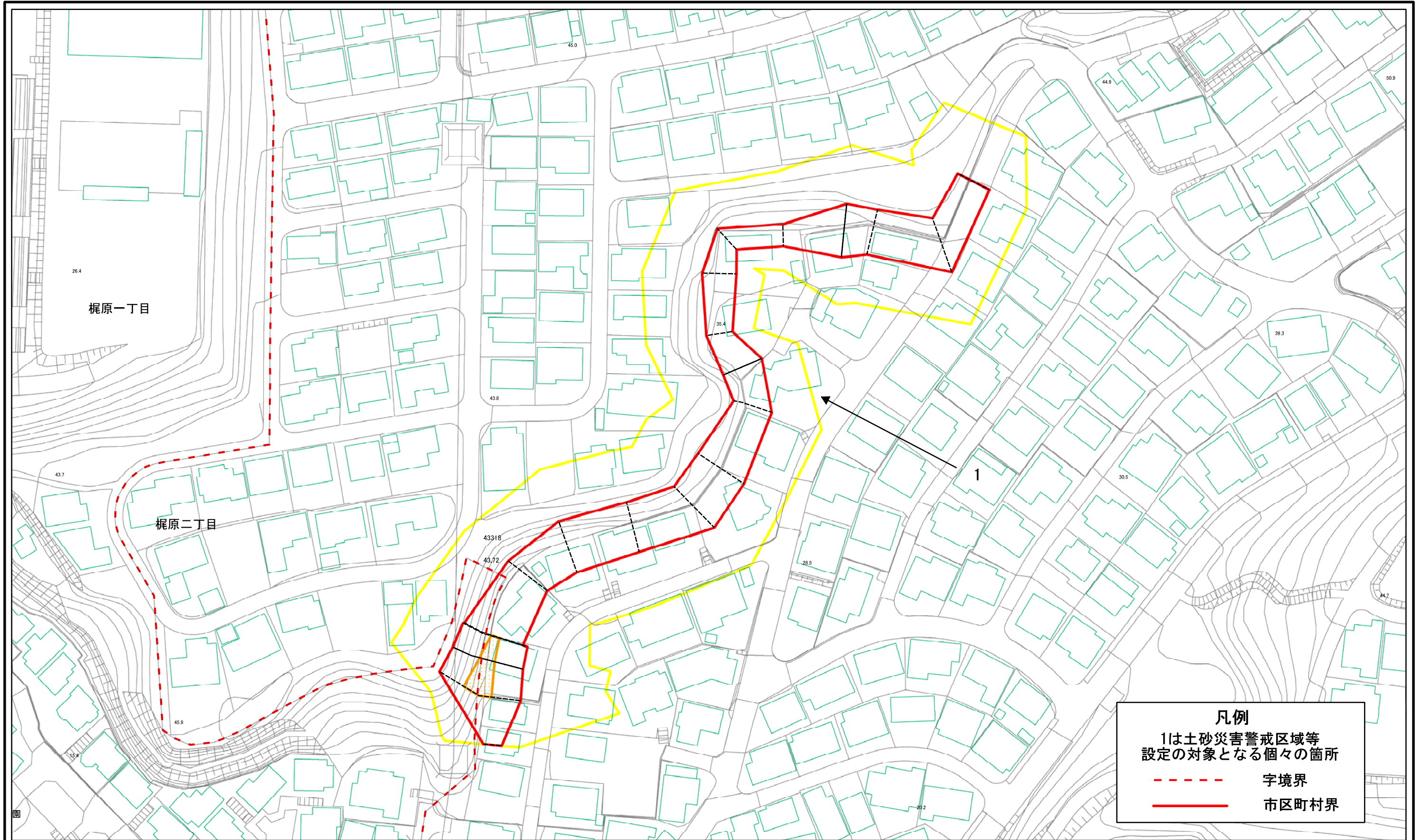
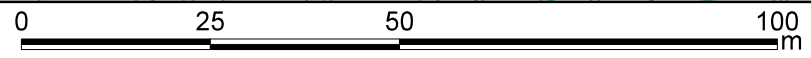


# 土砂災害警戒区域等指定図(その2-1)



**凡例**  
 1は土砂災害警戒区域等  
 設定の対象となる個々の箇所

--- 字境界  
 — 市区町村界



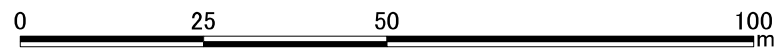
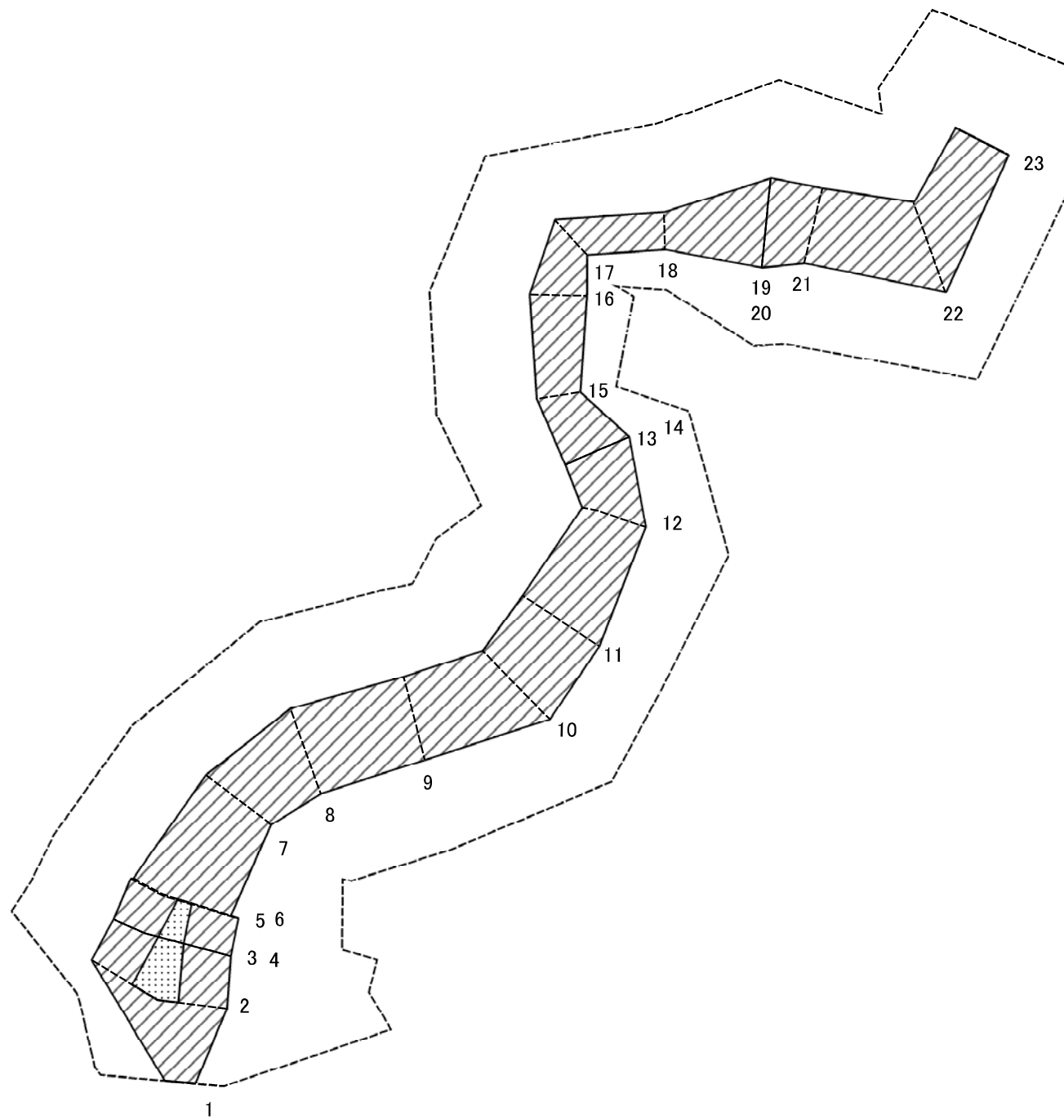
土砂災害警戒区域・土砂災害特別警戒区域  
 区域図

土砂災害防止法施行令第二条の基準に該当する区域	
土砂災害防止法施行令第三条の基準に該当する区域	
それ以外の区域	

縮尺  
 1:1,000

自然現象の種類	急傾斜地の崩壊	箇所番号	204-H19-2092
告示番号	神奈川県告示第413号	箇所名	梶原2丁目2
告示年月日	令和3年5月25日	所在地	鎌倉市梶原2丁目及び梶原1丁目

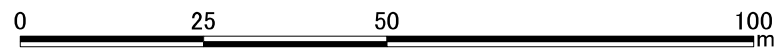
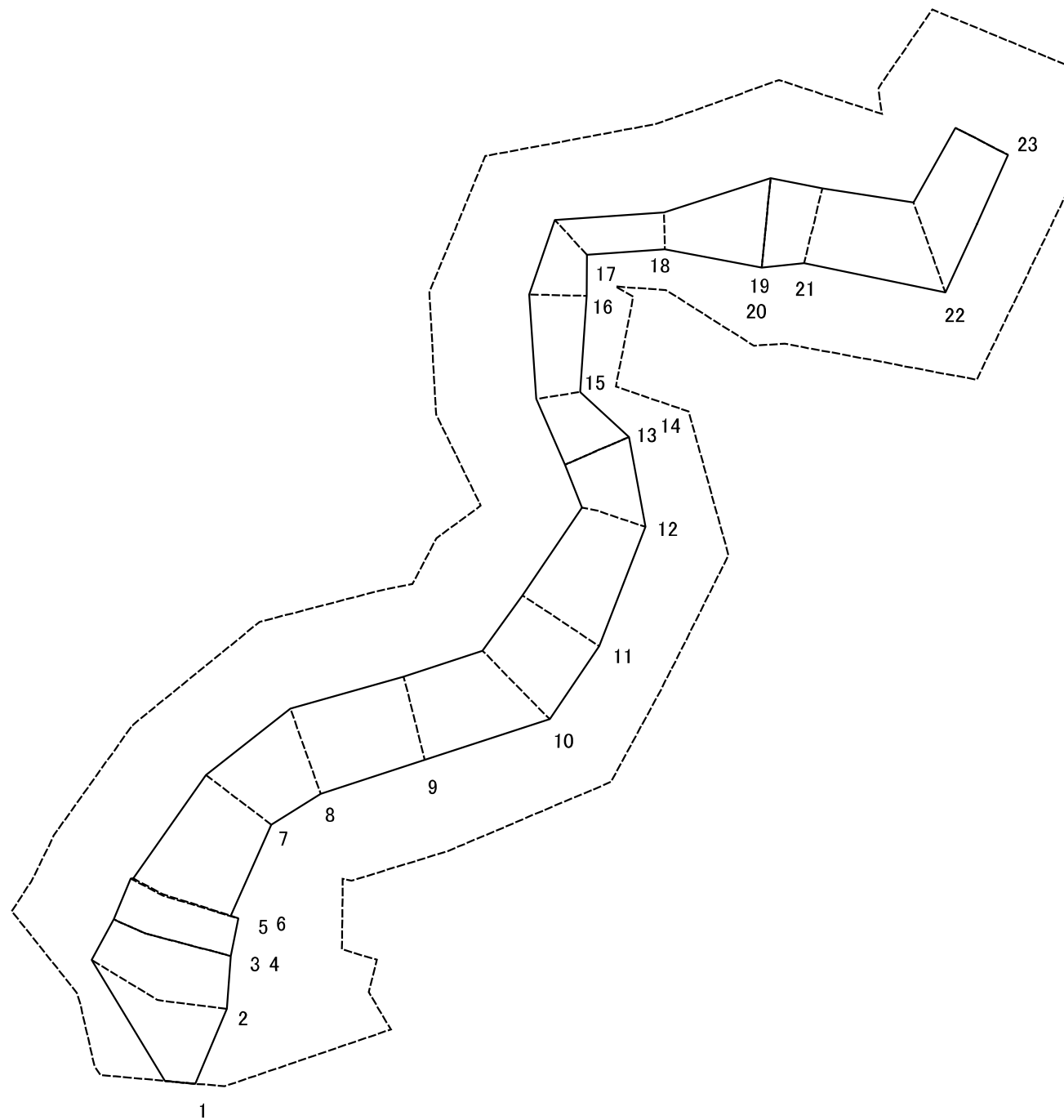
# 土砂災害警戒区域等指定図(その2-2)



図中の数字は横断測線番号を示す

<b>土砂災害特別警戒区域の区域区分図</b> (急傾斜地の崩壊に伴う土石等の移動により 建築物の地上部に作用すると想定される力)	土砂災害防止法施行令第二条の基準に該当する区域		N 縮尺 1:1,000	自然現象の種類	急傾斜地の崩壊	箇所番号	204-H19-2092-1
	土砂災害防止法施行令第三条の基準に該当する区域			告示番号	神奈川県告示第413号	箇所名	梶原2丁目2-1
	それ以外の区域			告示年月日	令和3年5月25日	所在地	鎌倉市梶原2丁目及び梶原1丁目

# 土砂災害警戒区域等指定図(その2-3)



図中の数字は横断測線番号を示す

<b>土砂災害特別警戒区域の区域区分図</b> (急傾斜地の崩壊に伴う土石等の堆積により 建築物の地上部に作用すると想定される力)	土砂災害防止法施行令第二条の基準に該当する区域		縮尺 1:1,000	自然現象の種類	急傾斜地の崩壊	箇所番号	204-H19-2092-1
	土砂災害防止法施行令第三条の基準に該当する区域			告示番号	神奈川県告示第413号	箇所名	梶原2丁目2-1
	それ以外の区域			告示年月日	令和3年5月25日	所在地	鎌倉市梶原2丁目及び梶原1丁目

# 土砂災害警戒区域等指定図書(その3)

横断測線の区間	土石等の移動により建築物の地上部に作用すると想定される力				土石等の堆積により建築物の地上部に作用すると想定される力				横断測線の区間	土石等の移動により建築物の地上部に作用すると想定される力				土石等の堆積により建築物の地上部に作用すると想定される力			
	土石等の(移動)高さが1m以下の場合、土石等の移動による力が100kN/m <sup>2</sup> を超える区域		それ以外の区域		土石等の堆積の高さが3mを超える区域		それ以外の区域			土石等の(移動)高さが1m以下の場合、土石等の移動による力が100kN/m <sup>2</sup> を超える区域		それ以外の区域		土石等の堆積の高さが3mを超える区域		それ以外の区域	
	力の大きさのうち最大のもの (kN/m <sup>2</sup> )	土石等の高さ (m)	力の大きさのうち最大のもの (kN/m <sup>2</sup> )	土石等の高さ (m)	力の大きさのうち最大のもの (kN/m <sup>2</sup> )	土石等の高さ (m)	力の大きさのうち最大のもの (kN/m <sup>2</sup> )	土石等の高さ (m)		力の大きさのうち最大のもの (kN/m <sup>2</sup> )	土石等の高さ (m)	力の大きさのうち最大のもの (kN/m <sup>2</sup> )	土石等の高さ (m)	力の大きさのうち最大のもの (kN/m <sup>2</sup> )	土石等の高さ (m)	力の大きさのうち最大のもの (kN/m <sup>2</sup> )	土石等の高さ (m)
1 ~ 2	-	-	100.00	0.75	-	-	16.33	2.52	~								
2 ~ 3	118.33	0.75	100.00	0.75	-	-	16.95	2.61	~								
4 ~ 5	110.75	0.75	100.00	0.75	-	-	16.95	2.61	~								
6 ~ 7	-	-	100.00	0.75	-	-	15.67	2.41	~								
7 ~ 8	-	-	96.96	0.75	-	-	12.98	2.00	~								
8 ~ 9	-	-	96.96	0.75	-	-	12.91	1.99	~								
9 ~ 10	-	-	99.43	0.75	-	-	12.91	1.99	~								
10 ~ 11	-	-	99.43	0.75	-	-	11.73	1.81	~								
11 ~ 12	-	-	94.30	0.75	-	-	13.97	2.15	~								
12 ~ 13	-	-	85.80	0.75	-	-	13.97	2.15	~								
14 ~ 15	-	-	85.80	0.75	-	-	12.20	1.88	~								
15 ~ 16	-	-	78.01	0.75	-	-	11.30	1.74	~								
16 ~ 17	-	-	78.01	0.75	-	-	12.08	1.86	~								
17 ~ 18	-	-	71.24	0.75	-	-	12.99	2.00	~								
18 ~ 19	-	-	96.00	0.75	-	-	14.22	2.19	~								
20 ~ 21	-	-	96.00	0.75	-	-	14.22	2.19	~								
21 ~ 22	-	-	99.59	0.75	-	-	12.92	1.99	~								
22 ~ 23	-	-	99.59	0.75	-	-	13.45	2.07	~								
23 ~ 24	-	-	-	-	-	-	-	-	~								
~									~								
~									~								
~									~								
~									~								
~									~								
~									~								
~									~								
~									~								
~									~								

建築物の構造の規制に必要な衝撃に関する事項	自然現象の種類	急傾斜地の崩壊	箇所番号	204-H19-2092-1
	告示番号	神奈川県告示第413号	箇所名	梶原2丁目2-1
	告示年月日	令和3年5月25日	所在地	鎌倉市梶原2丁目及び梶原1丁目