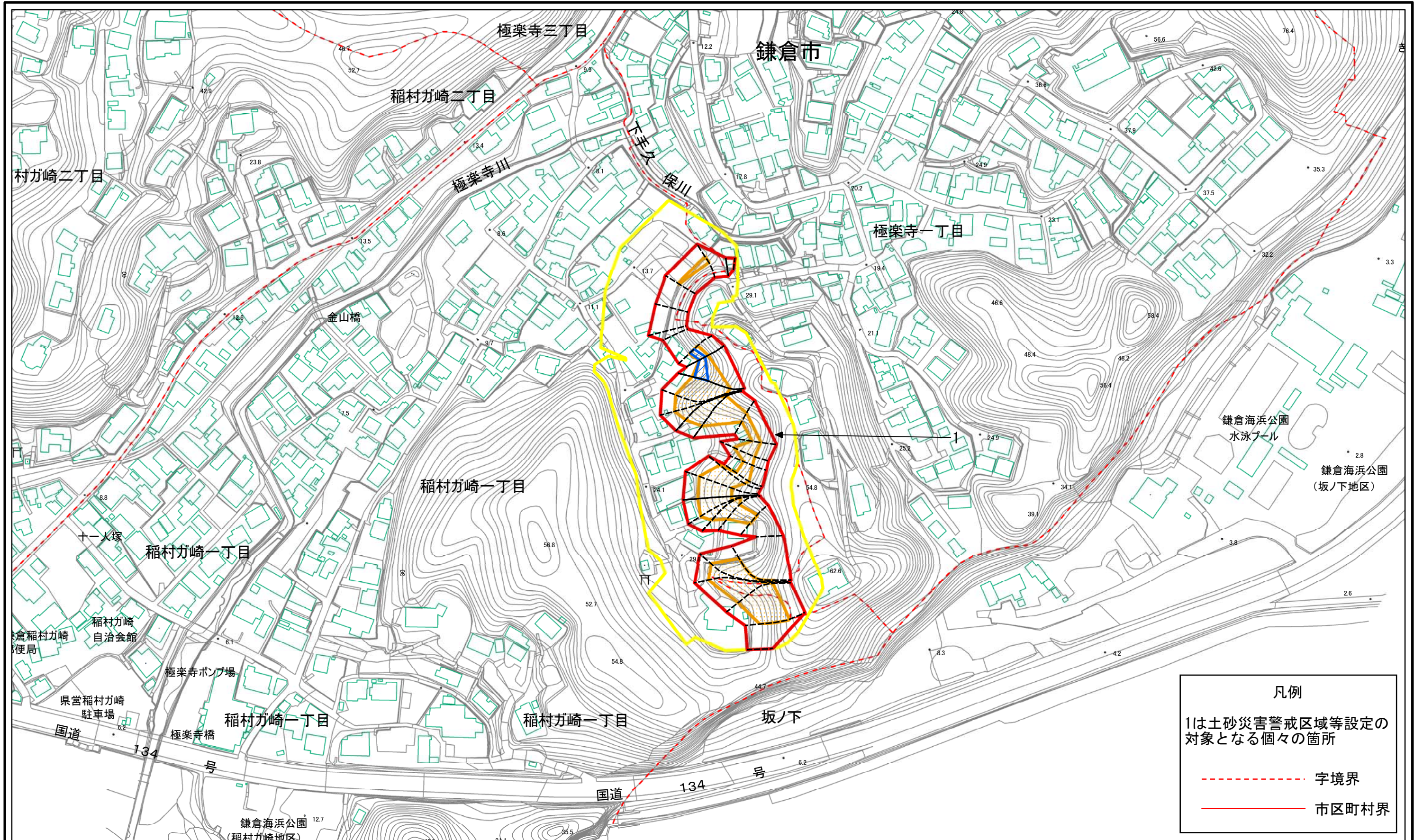


# 土砂災害警戒区域等指定図(その2-1)



凡例

1は土砂災害警戒区域等設定の対象となる個々の箇所

--- 字境界

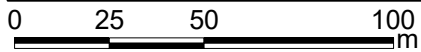
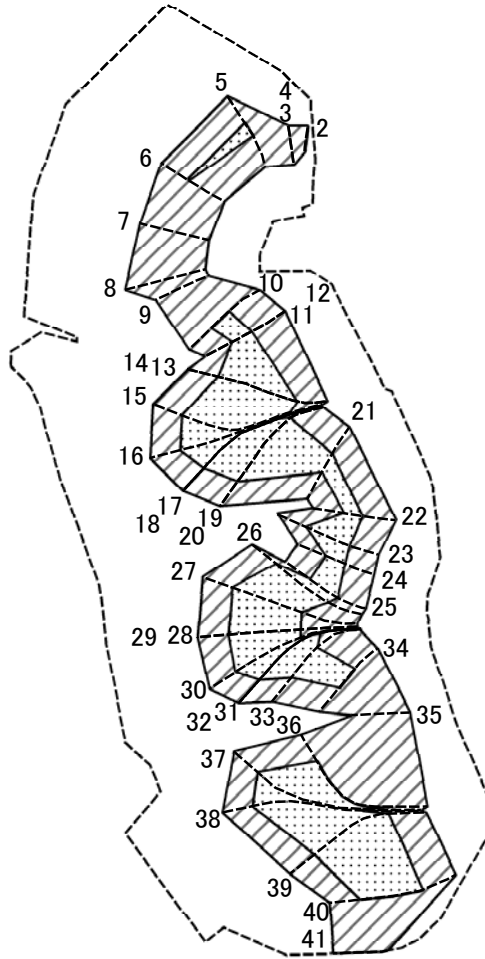
— 市区町村界

0 25 50 100 m

## 土砂災害警戒区域・土砂災害特別警戒区域区域図

土砂災害防止法施行令第二条の基準に該当する区域		N	自然現象の種類	急傾斜地の崩壊	箇所番号	204-H19-049
土砂災害防止法施行令第三条の基準に該当する区域			告示番号	神奈川県告示第413号	箇所名	稲村ガ崎1丁目1
それ以外の区域			縮尺	1:2,000	告示年月日	令和3年5月25日
					所在地	神奈川県鎌倉市稲村ガ崎1丁目及び極楽寺1丁目

# 土砂災害警戒区域等指定図(その2-2)



図中の数字は横断測線番号を示す

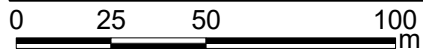
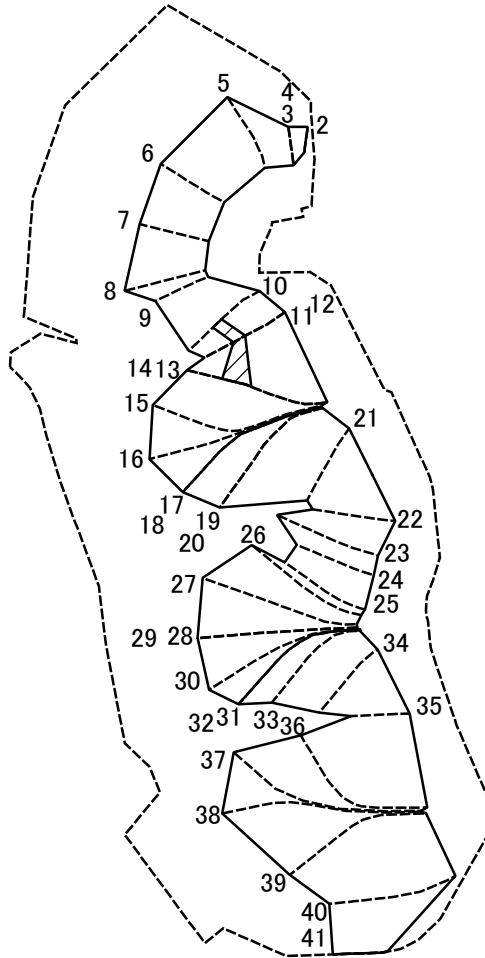
土砂災害特別警戒区域の区域区分図  
(急傾斜地の崩壊に伴う土石等の移動により  
建築物の地上部に作用すると想定される力)

土砂災害防止法施行令第二条の基準に該当する区域	
土砂災害防止法施行令第三条の基準に該当する区域	
それ以外の区域	

N
縮尺
1:2,000

自然現象の種類	急傾斜地の崩壊	箇所番号	204-H19-049-1
告示番号	神奈川県告示第413号	箇所名	稲村ガ崎1丁目1-1
告示年月日	令和3年5月25日	所在地	神奈川県鎌倉市稲村ガ崎1丁目及び極楽寺1丁目

# 土砂災害警戒区域等指定図(その2-3)



図中の数字は横断測線番号を示す

土砂災害特別警戒区域の区域区分図  
(急傾斜地の崩壊に伴う土石等の堆積により  
建築物の地上部に作用すると想定される力)

土砂災害防止法 施行令第三条の 基準に該当する 区域	土砂災害防止法施行令第二条の基準に該当する区域		N 縮尺 1:2,000	自然現象の種類	急傾斜地の崩壊	箇所番号	204-H19-049-1
	土石等の堆積の高さが3mを超える区域			告示番号	神奈川県告示第413号	箇所名	稲村ガ崎1丁目1-1
	それ以外の区域			告示年月日	令和3年5月25日	所在地	神奈川県鎌倉市稲村ガ崎1丁目及び極楽寺1丁目

# 土砂災害警戒区域等指定図書(その3)

横断測線の区間	土石等の移動により建築物の地上部に作用すると想定される力				土石等の堆積により建築物の地上部に作用すると想定される力				横断測線の区間	土石等の移動により建築物の地上部に作用すると想定される力				土石等の堆積により建築物の地上部に作用すると想定される力			
	土石等の(移動)高さが1m以下の場合、土石等の移動による力が100kN/m <sup>2</sup> を超える区域		それ以外の区域		土石等の堆積の高さが3mを超える区域		それ以外の区域			土石等の(移動)高さが1m以下の場合、土石等の移動による力が100kN/m <sup>2</sup> を超える区域		それ以外の区域		土石等の堆積の高さが3mを超える区域		それ以外の区域	
	力の大きさのうち最大のもの(kN/m <sup>2</sup> )	土石等の高さ(m)	力の大きさのうち最大のもの(kN/m <sup>2</sup> )	土石等の高さ(m)	力の大きさのうち最大のもの(kN/m <sup>2</sup> )	土石等の高さ(m)	力の大きさのうち最大のもの(kN/m <sup>2</sup> )	土石等の高さ(m)		力の大きさのうち最大のもの(kN/m <sup>2</sup> )	土石等の高さ(m)	力の大きさのうち最大のもの(kN/m <sup>2</sup> )	土石等の高さ(m)	力の大きさのうち最大のもの(kN/m <sup>2</sup> )	土石等の高さ(m)	力の大きさのうち最大のもの(kN/m <sup>2</sup> )	土石等の高さ(m)
1 ~ 2	-	-	-	-	-	-	-	-	34 ~ 35	-	-	100.00	0.75	-	-	19.46	3.00
2 ~ 3	-	-	72.57	0.75	-	-	13.78	2.12	35 ~ 36	-	-	100.00	0.75	-	-	19.46	3.00
4 ~ 5	-	-	100.00	0.75	-	-	17.28	2.66	36 ~ 37	126.98	0.75	100.00	0.75	-	-	18.54	2.86
5 ~ 6	109.07	0.75	100.00	0.75	-	-	18.08	2.79	37 ~ 38	113.35	0.75	100.00	0.75	-	-	17.53	2.70
6 ~ 7	-	-	100.00	0.75	-	-	18.22	2.81	38 ~ 39	123.05	0.75	100.00	0.75	-	-	18.08	2.79
7 ~ 8	-	-	100.00	0.75	-	-	18.22	2.81	39 ~ 40	123.05	0.75	100.00	0.75	-	-	18.08	2.79
8 ~ 9	-	-	100.00	0.75	-	-	18.40	2.84	40 ~ 41	-	-	100.00	0.75	-	-	16.24	2.50
9 ~ 10	-	-	100.00	0.75	-	-	19.46	3.00	~								
10 ~ 11	111.82	0.75	100.00	0.75	20.50	3.16	19.46	3.00	~								
12 ~ 13	130.32	0.75	100.00	0.75	21.60	3.33	19.46	3.00	~								
14 ~ 15	130.32	0.75	100.00	0.75	-	-	19.46	3.00	~								
15 ~ 16	128.81	0.75	100.00	0.75	-	-	19.32	2.98	~								
16 ~ 17	127.07	0.75	100.00	0.75	-	-	19.03	2.93	~								
18 ~ 19	125.00	0.75	100.00	0.75	-	-	17.55	2.71	~								
20 ~ 21	125.00	0.75	100.00	0.75	-	-	18.44	2.84	~								
21 ~ 22	112.66	0.75	100.00	0.75	-	-	17.15	2.64	~								
22 ~ 23	123.15	0.75	100.00	0.75	-	-	17.48	2.69	~								
23 ~ 24	123.15	0.75	100.00	0.75	-	-	17.48	2.69	~								
24 ~ 25	118.08	0.75	100.00	0.75	-	-	16.54	2.55	~								
25 ~ 26	122.22	0.75	100.00	0.75	-	-	16.30	2.51	~								
26 ~ 27	122.22	0.75	100.00	0.75	-	-	16.30	2.51	~								
27 ~ 28	112.03	0.75	100.00	0.75	-	-	15.07	2.32	~								
29 ~ 30	112.03	0.75	100.00	0.75	-	-	15.07	2.32	~								
30 ~ 31	119.46	0.75	100.00	0.75	-	-	15.74	2.43	~								
32 ~ 33	119.46	0.75	100.00	0.75	-	-	15.74	2.43	~								
33 ~ 34	115.02	0.75	100.00	0.75	-	-	16.32	2.52	~								

建築物の構造の規制に必要な衝撃に関する事項	自然現象の種類	急傾斜地の崩壊	箇所番号	204-H19-049-1
	告示番号	神奈川県告示第413号	箇所名	稲村ガ崎1丁目1-1
	告示年月日	令和3年5月25日	所在地	神奈川県鎌倉市稲村ガ崎1丁目及び極楽寺1丁目