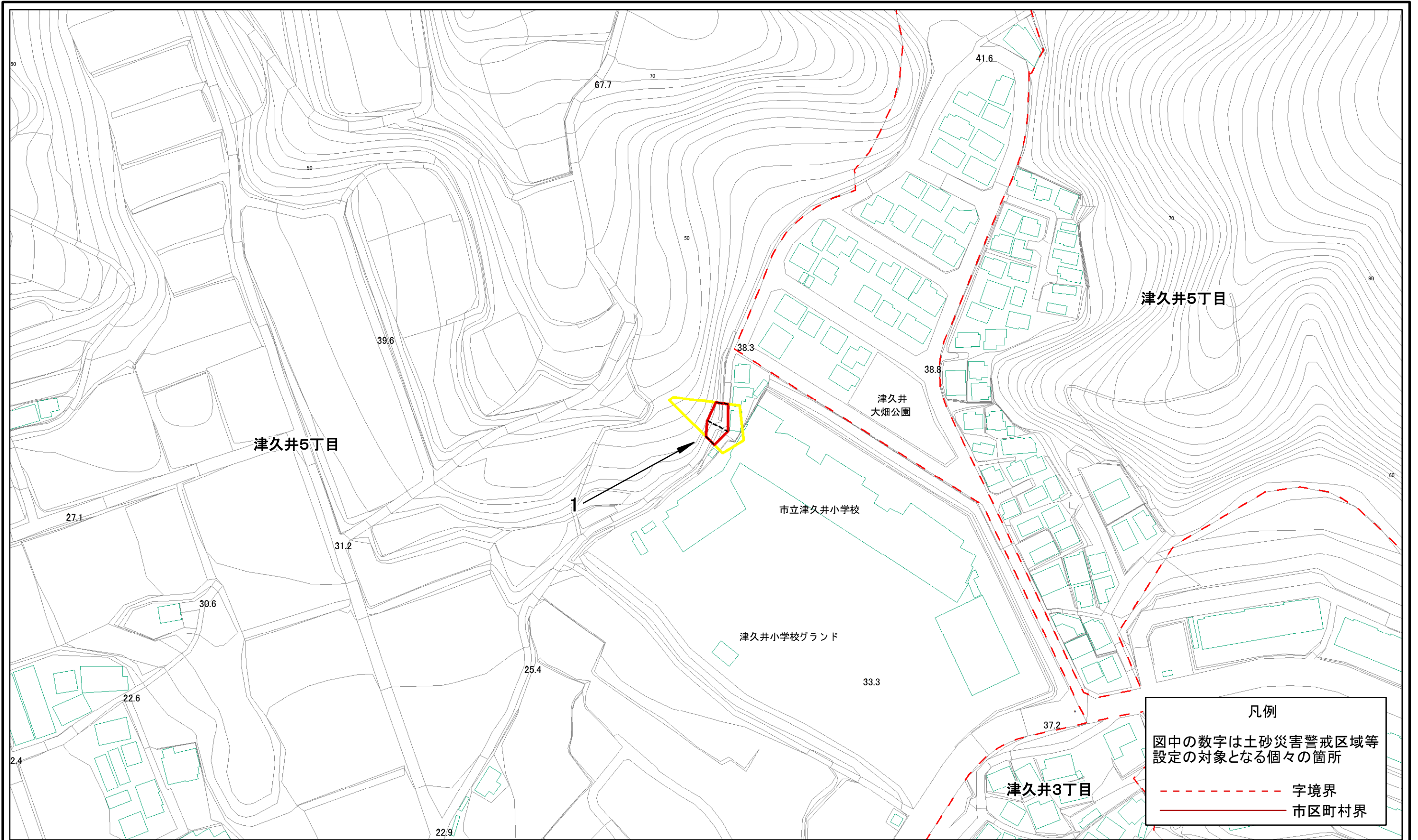


# 土砂災害警戒区域等指定図(その2-1)



0 25 50 100 m

**土砂災害警戒区域・土砂災害特別警戒区域  
区域図**

土砂災害防止法施行令第二条の基準に該当する区域  
 土砂災害防止法  
 施行令第三条の  
 基準に該当する  
 区域  
 土石等の(移動)高さが1m以下の場合、  
 土石等の移動による力が100kN/mを超える区域  
 土石等の堆積の高さが3mを超える区域  
 それ以外の区域

縮尺  
1:1,500

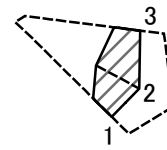
自然現象  
の種類  
急傾斜地の崩壊

告示番号  
神奈川県告示第455号

告示年月日  
令和2年12月22日

箇所番号	201-H18-8090
箇所名	津久井5丁目2
所在地	横須賀市津久井5丁目

# 土砂災害警戒区域等指定図(その2-2)

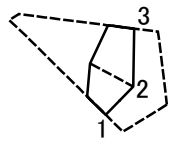
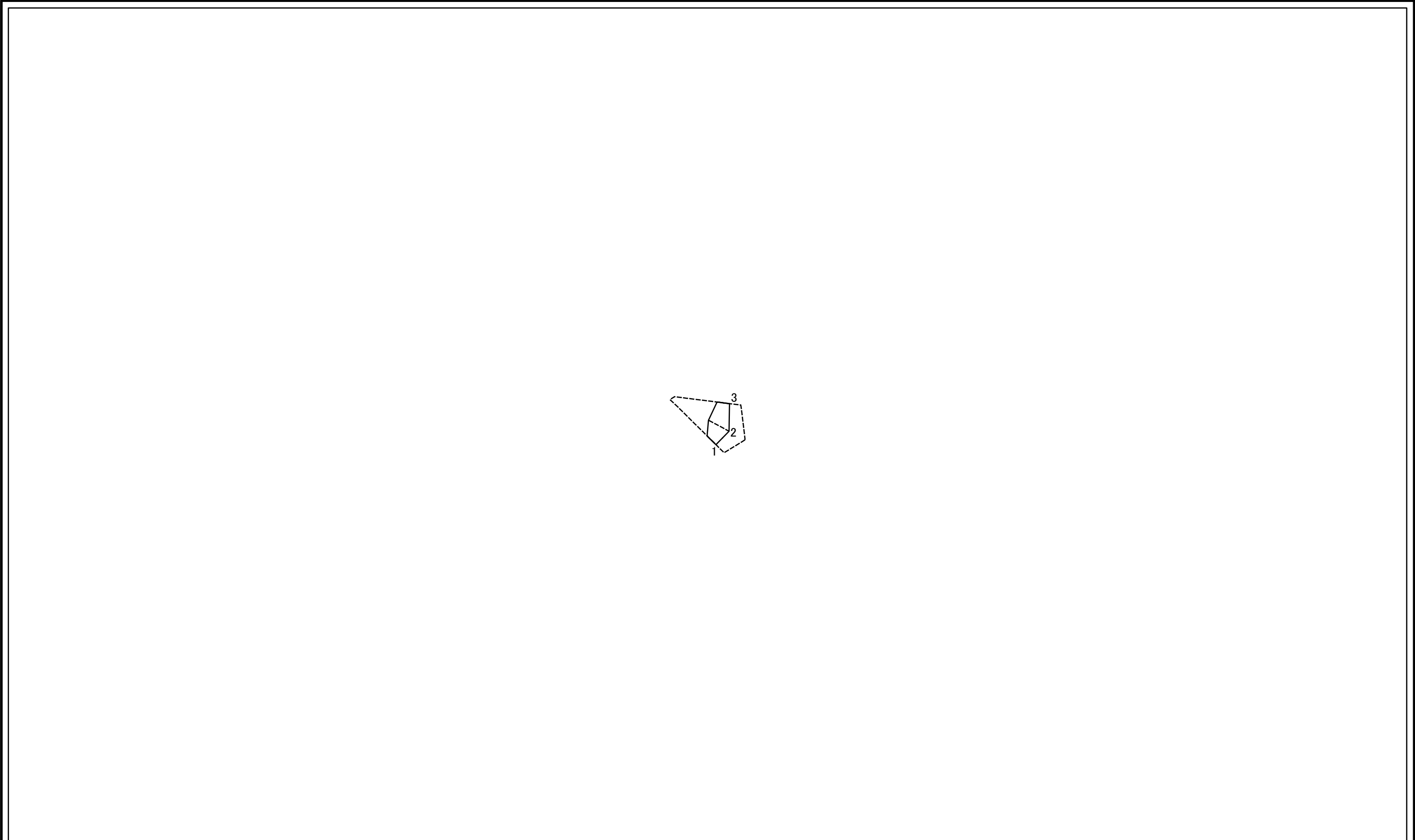


0 25 50 100  
m

図中の数字は横断測線番号を示す

<b>土砂災害特別警戒区域の区域区分図</b> (急傾斜地の崩壊に伴う土石等の移動により 建築物の地上部に作用すると想定される力)	土砂災害防止法施行令第二条の基準に該当する区域		N 縮尺 1:1,500	自然現象の種類	急傾斜地の崩壊	箇所番号	201-H18-8090-1
	土砂災害防止法施行令第三条の基準に該当する区域			告示番号	神奈川県告示第455号	箇所名	津久井5丁目2-1
	それ以外の区域			告示年月日	令和2年12月22日	所在地	横須賀市津久井5丁目

# 土砂災害警戒区域等指定図(その2-3)



0 25 50 100  
m

図中の数字は横断測線番号を示す

土砂災害特別警戒区域の区域区分図 (急傾斜地の崩壊に伴う土石等の堆積により 建築物の地上部に作用すると想定される力)	土砂災害防止法施行令第二条の基準に該当する区域		N 縮尺 1:1,500	自然現象の種類	急傾斜地の崩壊	箇所番号	201-H18-8090-1
	土砂災害防止法施行令第三条の基準に該当する区域			告示番号	神奈川県告示第455号	箇所名	津久井5丁目2-1
	それ以外の区域			告示年月日	令和2年12月22日	所在地	横須賀市津久井5丁目

