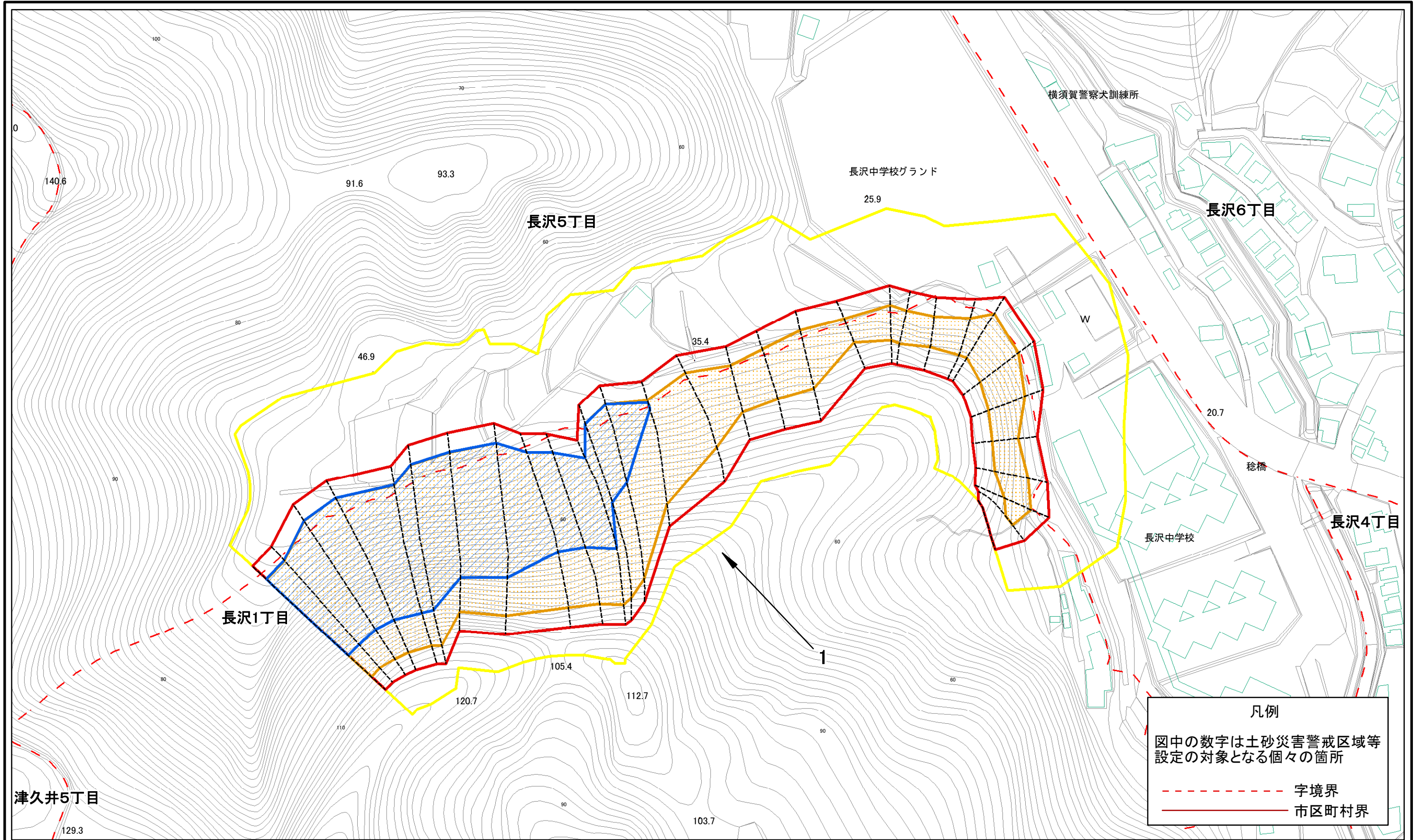


土砂災害警戒区域等指定図(その2-1)



津久井5丁目

長沢1丁目

長沢5丁目

長沢中学校グラウンド

長沢6丁目

長沢4丁目

横須賀警察犬訓練所

長沢中学校

稔橋

凡例
 図中の数字は土砂災害警戒区域等
 設定の対象となる個々の箇所
 - - - 字境界
 ——— 市区町村界

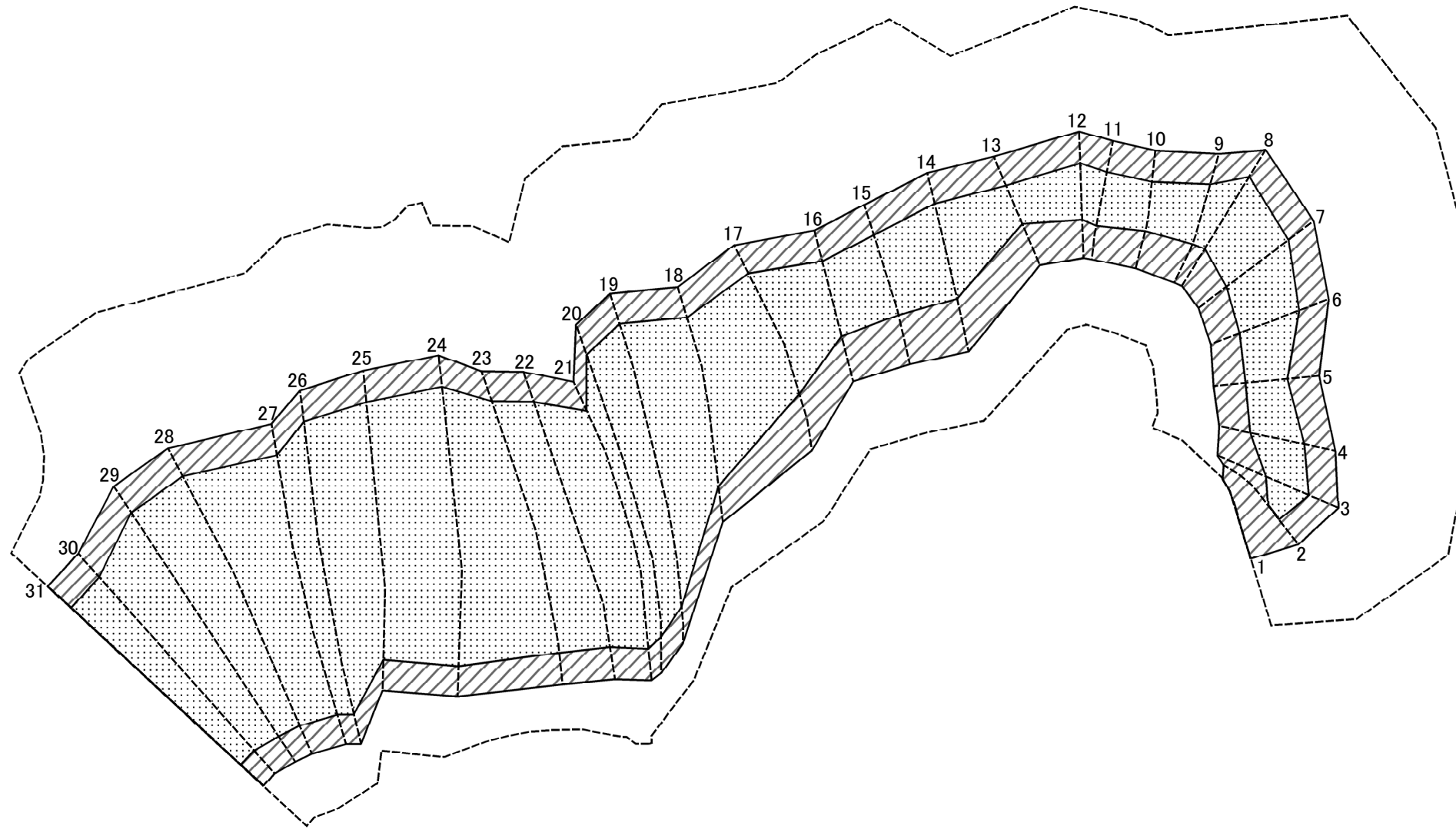
0 25 50 100 m

土砂災害警戒区域・土砂災害特別警戒区域
 区域図

土砂災害防止法施行令第二条の基準に該当する区域		縮尺 1:1,500
土砂災害防止法施行令第三条の基準に該当する区域		
土砂等の(移動)高さが1m以下の場合、土砂等の移動による力が100kN/mを超える区域		
土砂等の堆積の高さが3mを超える区域 それ以外の区域		

自然現象の種類	急傾斜地の崩壊	箇所番号	201-H18-8065
告示番号	神奈川県告示第455号	箇所名	長沢1丁目1
告示年月日	令和2年12月22日	所在地	横須賀市長沢1丁目及び長沢5丁目

土砂災害警戒区域等指定図(その2-2)

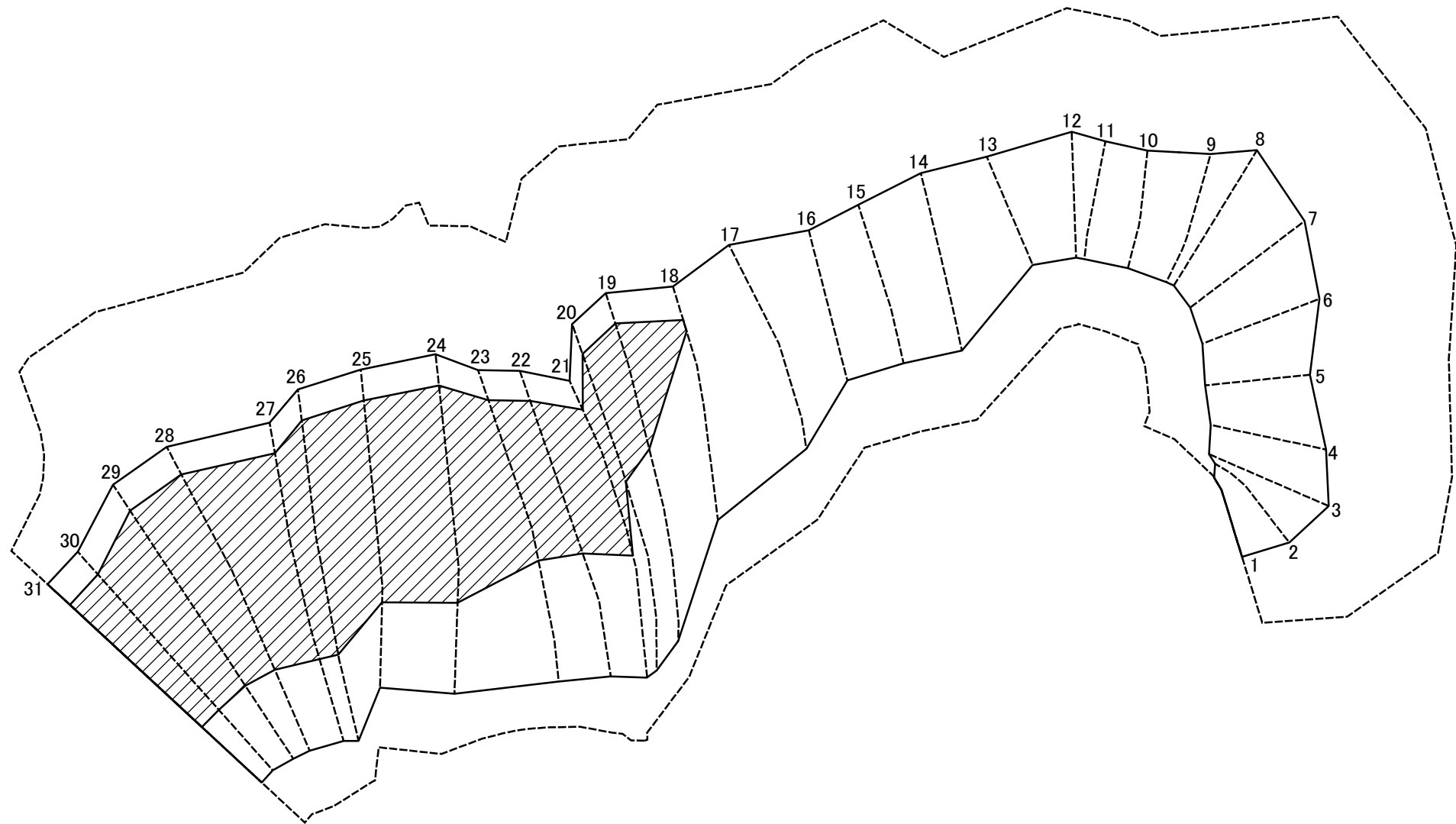


0 25 50 100
m

図中の数字は横断測線番号を示す

土砂災害特別警戒区域の区域区分図 (急傾斜地の崩壊に伴う土石等の移動により 建築物の地上部に作用すると想定される力)	土砂災害防止法施行令第二条の基準に該当する区域		N 縮尺 1:1,500	自然現象の種類	急傾斜地の崩壊	箇所番号	201-H18-8065-1
	土砂災害防止法施行令第三条の基準に該当する区域			告示番号	神奈川県告示第455号	箇所名	長沢1丁目1-1
	それ以外の区域			告示年月日	令和2年12月22日	所在地	横須賀市長沢1丁目及び長沢5丁目

土砂災害警戒区域等指定図(その2-3)



0 25 50 100
m

図中の数字は横断測線番号を示す

土砂災害特別警戒区域の区域区分図 (急傾斜地の崩壊に伴う土石等の堆積により 建築物の地上部に作用すると想定される力)	土砂災害防止法施行令第二条の基準に該当する区域		N 縮尺 1:1,500	自然現象の種類	急傾斜地の崩壊	箇所番号	201-H18-8065-1
	土砂災害防止法施行令第三条の基準に該当する区域			告示番号	神奈川県告示第455号	箇所名	長沢1丁目1-1
	それ以外の区域			告示年月日	令和2年12月22日	所在地	横須賀市長沢1丁目及び長沢5丁目

土砂災害警戒区域等指定図書(その3)

横断測線の区間	土石等の移動により建築物の地上部に作用すると想定される力				土石等の堆積により建築物の地上部に作用すると想定される力				横断測線の区間	土石等の移動により建築物の地上部に作用すると想定される力				土石等の堆積により建築物の地上部に作用すると想定される力			
	土石等の(移動)高さが1m以下の場合、土石等の移動による力が100kN/m ² を超える区域		それ以外の区域		土石等の堆積の高さが3mを超える区域		それ以外の区域			土石等の(移動)高さが1m以下の場合、土石等の移動による力が100kN/m ² を超える区域		それ以外の区域		土石等の堆積の高さが3mを超える区域		それ以外の区域	
	力の大きさのうち最大のもの (kN/m ²)	土石等の高さ (m)	力の大きさのうち最大のもの (kN/m ²)	土石等の高さ (m)	力の大きさのうち最大のもの (kN/m ²)	土石等の高さ (m)	力の大きさのうち最大のもの (kN/m ²)	土石等の高さ (m)		力の大きさのうち最大のもの (kN/m ²)	土石等の高さ (m)	力の大きさのうち最大のもの (kN/m ²)	土石等の高さ (m)	力の大きさのうち最大のもの (kN/m ²)	土石等の高さ (m)	力の大きさのうち最大のもの (kN/m ²)	土石等の高さ (m)
1 ~ 2	-	-	100.00	0.75	-	-	13.17	2.03	27 ~ 28	135.52	0.75	100.00	0.75	26.99	4.16	19.46	3.00
2 ~ 3	111.00	0.75	100.00	0.75	-	-	13.37	2.06	28 ~ 29	135.52	0.75	100.00	0.75	26.74	4.12	19.46	3.00
3 ~ 4	124.02	0.75	100.00	0.75	-	-	17.17	2.65	29 ~ 30	135.51	0.75	100.00	0.75	27.56	4.25	19.46	3.00
4 ~ 5	124.02	0.75	100.00	0.75	-	-	18.92	2.92	30 ~ 31	134.83	0.75	100.00	0.75	27.56	4.25	19.46	3.00
5 ~ 6	126.78	0.75	100.00	0.75	-	-	18.92	2.92	~								
6 ~ 7	126.78	0.75	100.00	0.75	-	-	17.54	2.70	~								
7 ~ 8	124.60	0.75	100.00	0.75	-	-	17.65	2.72	~								
8 ~ 9	119.27	0.75	100.00	0.75	-	-	17.65	2.72	~								
9 ~ 10	117.44	0.75	100.00	0.75	-	-	15.72	2.42	~								
10 ~ 11	121.62	0.75	100.00	0.75	-	-	16.59	2.56	~								
11 ~ 12	121.62	0.75	100.00	0.75	-	-	16.59	2.56	~								
12 ~ 13	118.97	0.75	100.00	0.75	-	-	16.07	2.48	~								
13 ~ 14	114.88	0.75	100.00	0.75	-	-	17.11	2.64	~								
14 ~ 15	115.59	0.75	100.00	0.75	-	-	17.26	2.66	~								
15 ~ 16	116.94	0.75	100.00	0.75	-	-	17.26	2.66	~								
16 ~ 17	116.94	0.75	100.00	0.75	-	-	17.58	2.71	~								
17 ~ 18	128.66	0.75	100.00	0.75	-	-	19.46	3.00	~								
18 ~ 19	128.66	0.75	100.00	0.75	24.17	3.73	19.46	3.00	~								
19 ~ 20	128.97	0.75	100.00	0.75	24.29	3.74	19.46	3.00	~								
20 ~ 21	133.75	0.75	100.00	0.75	25.45	3.92	19.46	3.00	~								
21 ~ 22	133.75	0.75	100.00	0.75	25.45	3.92	19.46	3.00	~								
22 ~ 23	133.81	0.75	100.00	0.75	25.47	3.93	19.46	3.00	~								
23 ~ 24	135.32	0.75	100.00	0.75	26.26	4.05	19.46	3.00	~								
24 ~ 25	135.42	0.75	100.00	0.75	26.99	4.16	19.46	3.00	~								
25 ~ 26	135.51	0.75	100.00	0.75	26.99	4.16	19.46	3.00	~								
26 ~ 27	135.51	0.75	100.00	0.75	26.99	4.16	19.46	3.00	~								

建築物の構造の規制に必要な衝撃に関する事項	自然現象の種類	急傾斜地の崩壊	箇所番号	201-H18-8065-1
	告示番号	神奈川県告示第455号	箇所名	長沢1丁目1-1
	告示年月日	令和2年12月22日	所在地	横須賀市長沢1丁目及び長沢5丁目