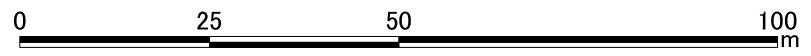
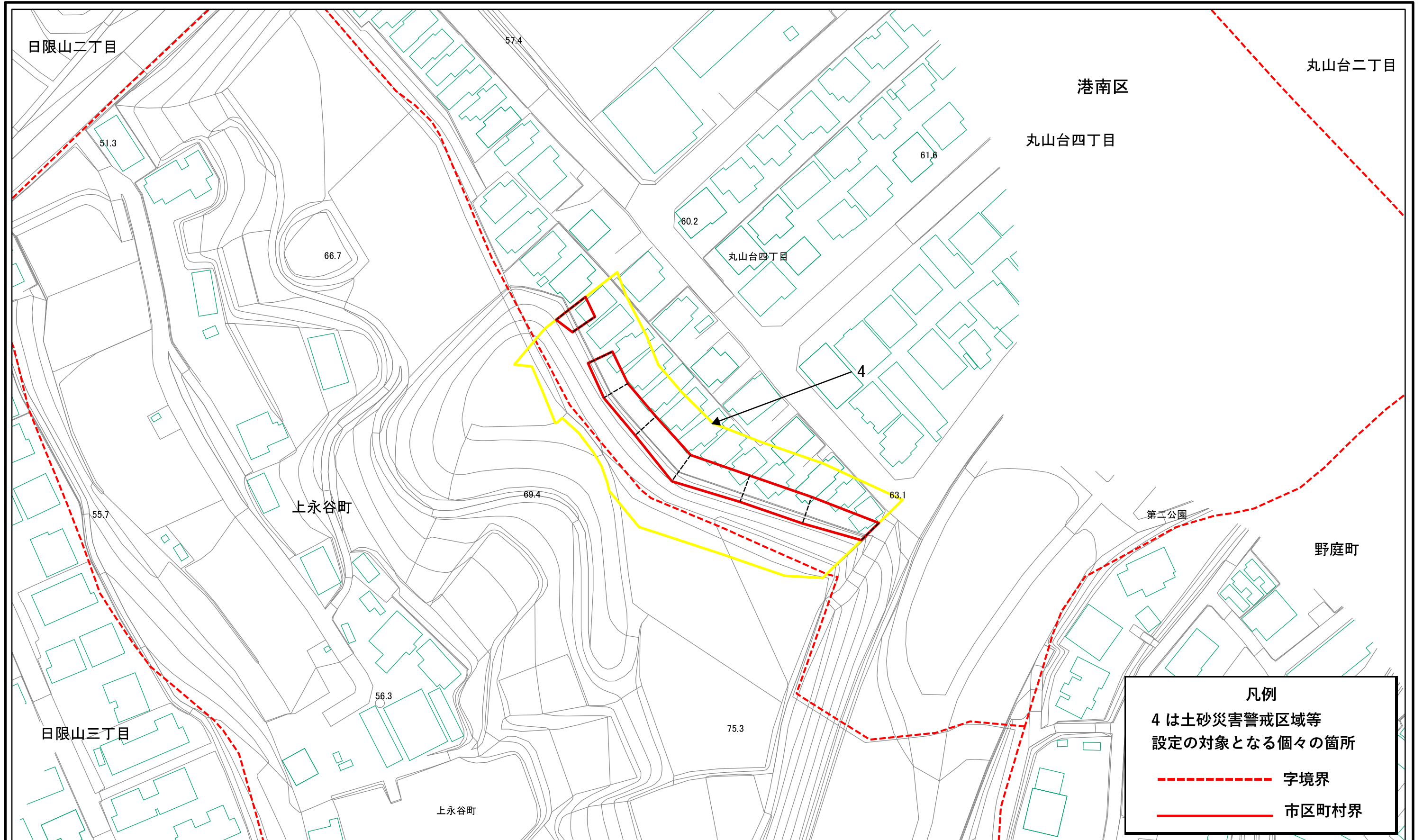


# 土砂災害警戒区域等指定図(その2-1)



**凡例**

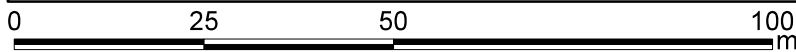
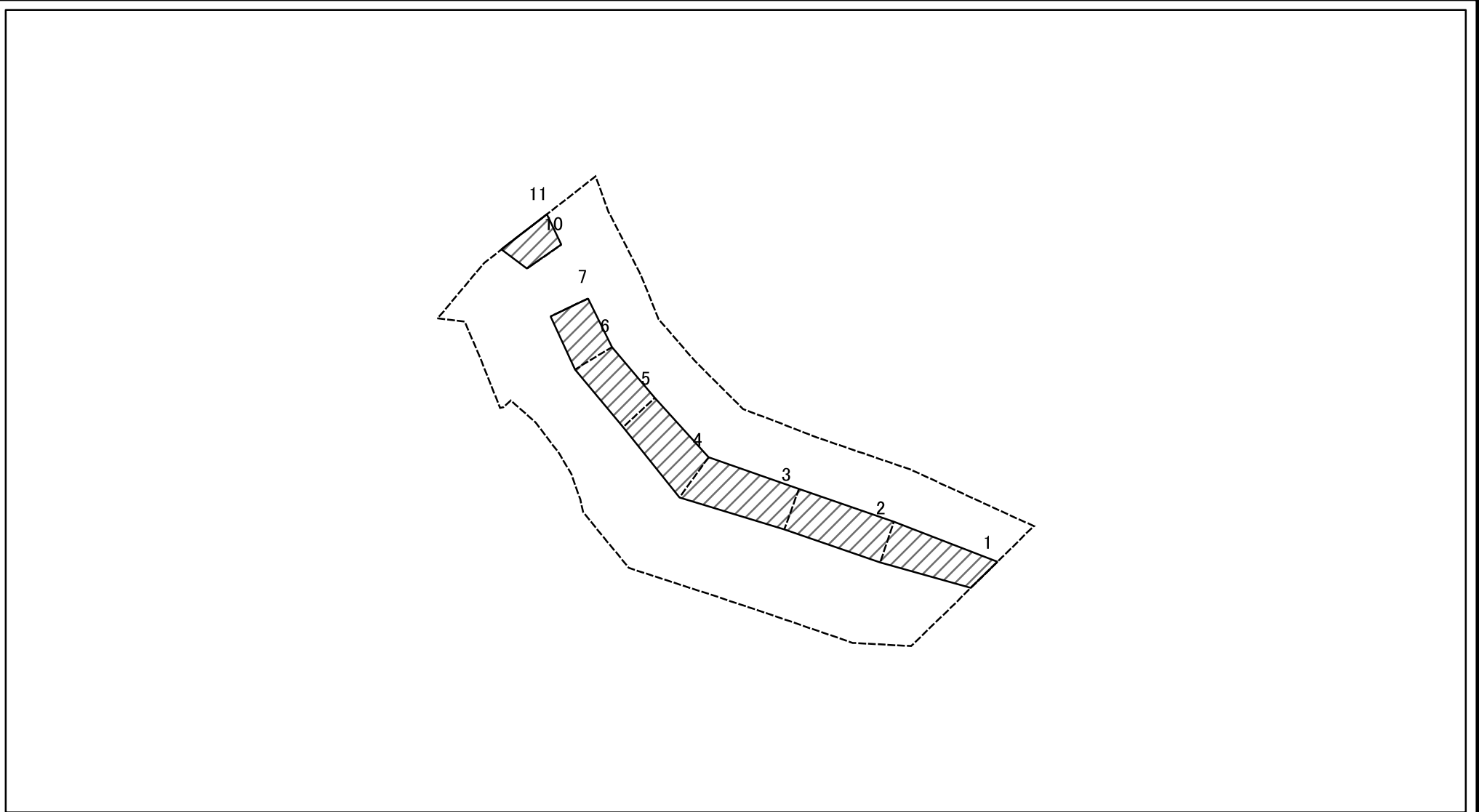
4 は土砂災害警戒区域等  
設定の対象となる個々の箇所

----- 字境界

----- 市区町村界

土砂災害警戒区域・土砂災害特別警戒区域 区域図	土砂災害防止法施行令第二條の基準に該当する区域		N 縮尺 1:1,000	自然現象の種類	急傾斜地の崩壊	箇所番号	111-H21-114
	土砂災害防止法施行令第三條の基準に該当する区域			告示番号	神奈川県告示第63号	箇所名	上永谷町1
	土砂等の(移動)高さが1m以下の場合、土砂等の移動による力が100kN/mを超える区域			告示年月日	令和5年2月28日	所在地	横浜市港南区上永谷町及び丸山台4丁目
	土砂等の堆積の高さが3mを超える区域						

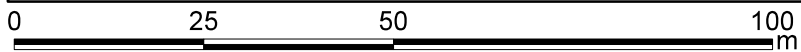
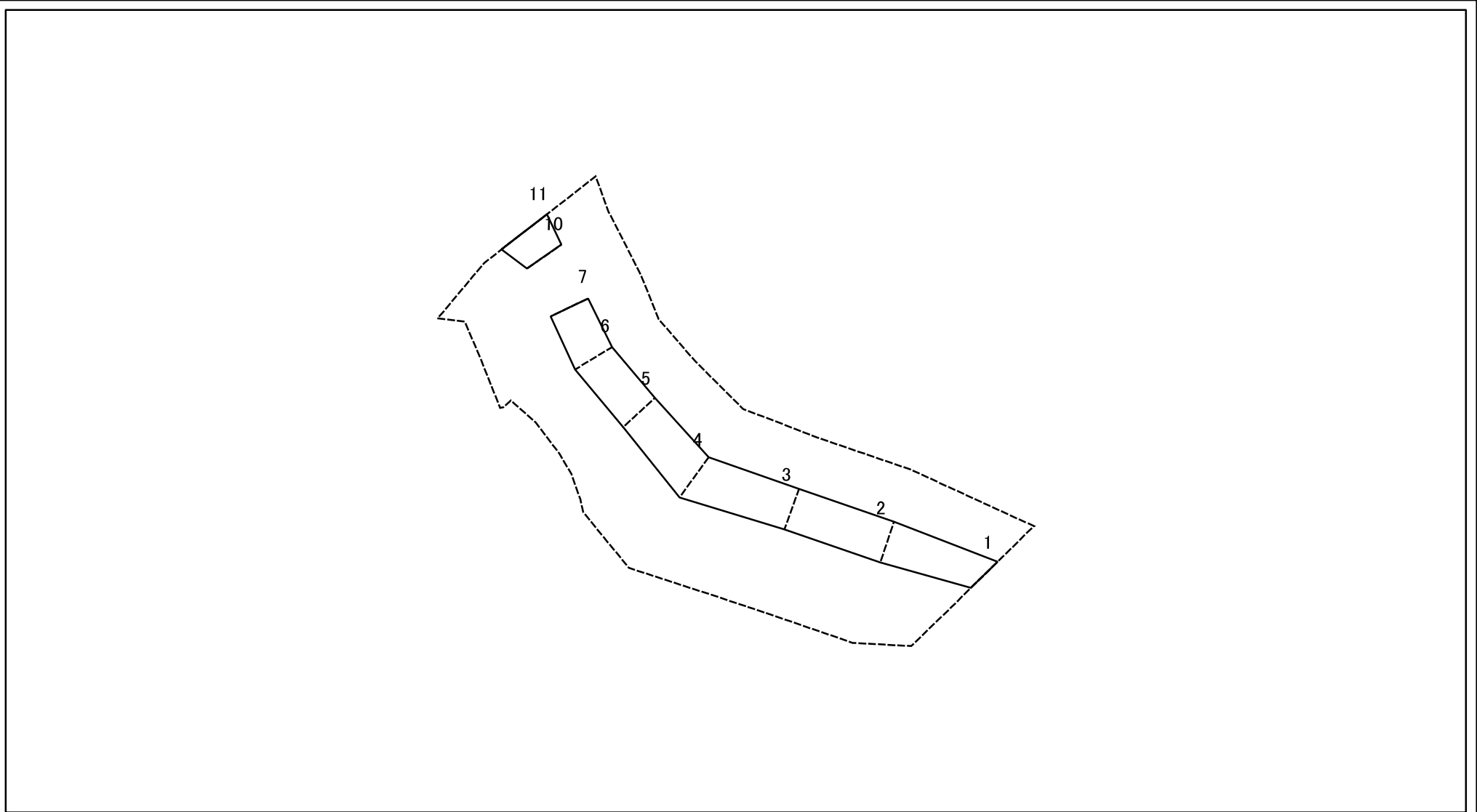
# 土砂災害警戒区域等の指定の公示に係る図書(その2-2)



図中の数字は横断測線番号を示す

<b>様式-2-2(急)</b> 土砂災害特別警戒区域の区域区分図 (急傾斜地の崩壊に伴う土石等の移動により 建築物の地上部に作用すると想定される力)	土砂災害防止法施行令第二条の基準に該当する区域		N 縮尺 1:1,000	自然現象の種類	急傾斜地の崩壊	箇所番号	111-H21-114-4
	土砂災害防止法施行令第三条の基準に該当する区域			告示番号	神奈川県告示第63号	箇所名	上永谷町1-4
	それ以外の区域			告示年月日	令和5年2月28日	所在地	横浜市港南区上永谷町及び丸山台4丁目

# 土砂災害警戒区域等の指定の公示に係る図書(その2-3)



図中の数字は横断測線番号を示す

<b>様式-2-3(急)</b> 土砂災害特別警戒区域の区域区分図 (急傾斜地の崩壊に伴う土石等の堆積により 建築物の地上部に作用すると想定される力)	土砂災害防止法施行令第二条の基準に該当する区域		N 縮尺 1:1,000	自然現象の種類	急傾斜地の崩壊	箇所番号	111-H21-114-4
	土砂災害防止法施行令第三条の基準に該当する区域			告示番号	神奈川県告示第63号	箇所名	上永谷町1-4
	それ以外の区域			告示年月日	令和5年2月28日	所在地	横浜市港南区上永谷町 及び丸山台4丁目

