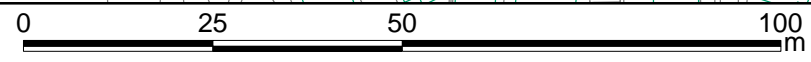
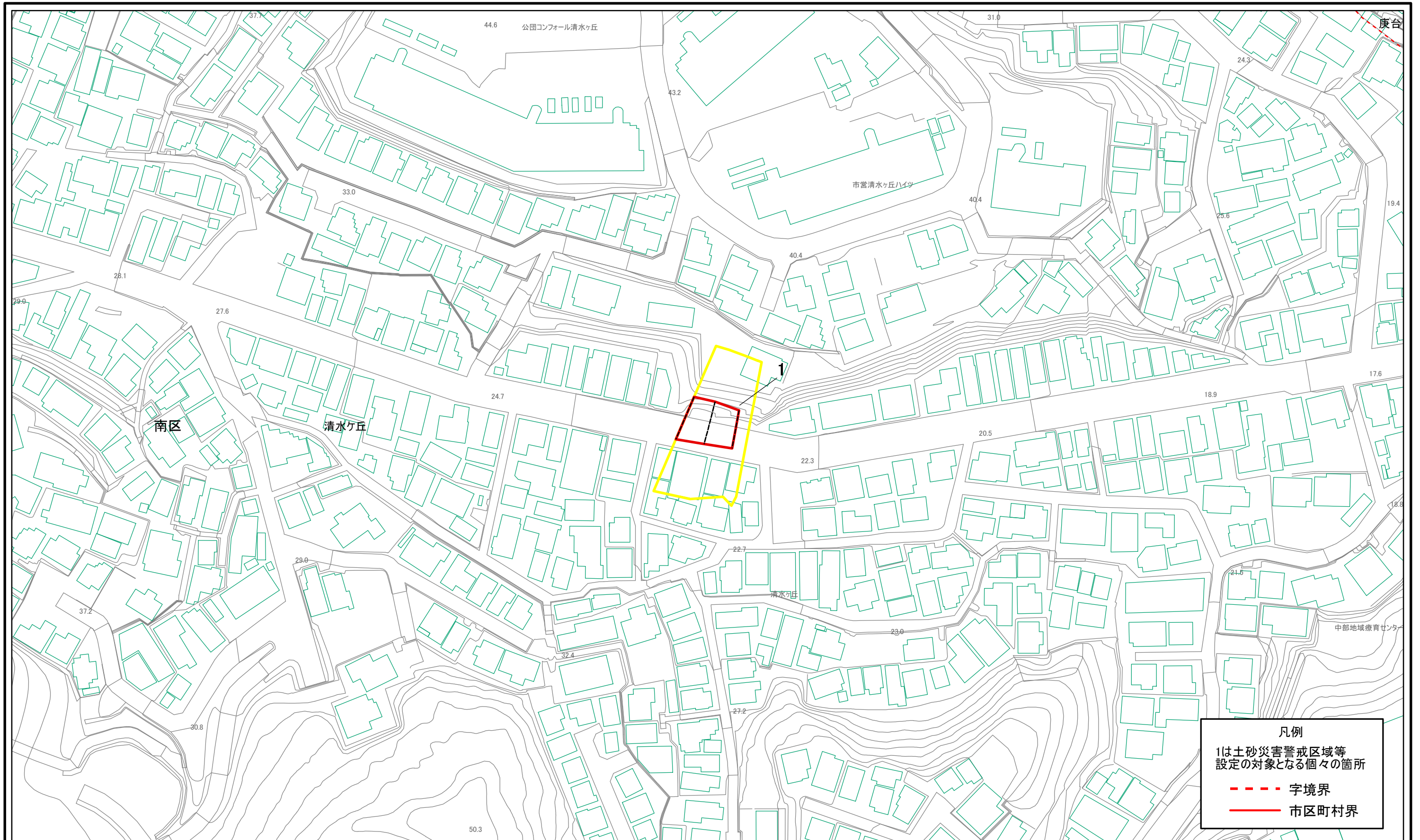
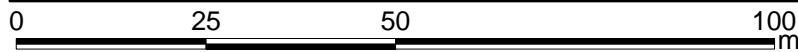
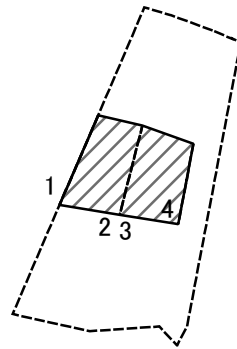


土砂災害警戒区域等指定図(その2-1)



土砂災害警戒区域・土砂災害特別警戒区域 区域図		縮尺 1:1,000		告示年月日 平成30年9月11日	
土砂災害防止法施行令第二条の基準に該当する区域		自然現象の種類	急傾斜地の崩壊	箇所番号	105-H18-010
土砂災害防止法施行令第三条の基準に該当する区域		告示番号	神奈川県告示第427号	箇所名	清水ヶ丘3
それ以外の区域		告示年月日	平成30年9月11日	所在地	横浜市長区清水ヶ丘

土砂災害警戒区域等指定図(その2-2)



図中の数字は横断測線番号を示す

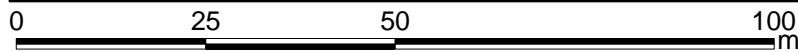
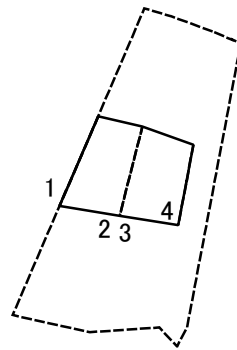
土砂災害特別警戒区域の区域区分図
(急傾斜地の崩壊に伴う土石等の移動により
建築物の地上部に作用すると想定される力)

土砂災害防止法施行令第二条の基準に該当する区域	
土砂災害防止法施行令第三条の基準に該当する区域	
それ以外の区域	

N	縮尺
1:1,000	

自然現象の種類	急傾斜地の崩壊	箇所番号	105-H18-010-1
告示番号	神奈川県告示第427号	箇所名	清水ヶ丘3-1
告示年月日	平成30年9月11日	所在地	横浜市南区清水ヶ丘

土砂災害警戒区域等指定図(その2-3)



図中の数字は横断測線番号を示す

土砂災害特別警戒区域の区域区分図
 (急傾斜地の崩壊に伴う土石等の堆積により
 建築物の地上部に作用すると想定される力)

土砂災害防止法施行令第二条の基準に該当する区域	
土砂災害防止法施行令第三条の基準に該当する区域	
それ以外の区域	

N
 縮尺
 1:1,000

自然現象の種類	急傾斜地の崩壊	箇所番号	105-H18-010-1
告示番号	神奈川県告示第427号	箇所名	清水ヶ丘3-1
告示年月日	平成30年9月11日	所在地	横浜市南区清水ヶ丘

土砂災害警戒区域等指定図書(その3)

横断測線の区間	土石等の移動により建築物の地上部に作用すると想定される力				土石等の堆積により建築物の地上部に作用すると想定される力			
	土石等の(移動)高さが1m以下の場合、土石等の移動による力が100kN/m ² を超える区域		それ以外の区域		土石等の堆積の高さが3mを超える区域		それ以外の区域	
	力の大きさのうち最大のもの (kN/m ²)	土石等の高さ (m)	力の大きさのうち最大のもの (kN/m ²)	土石等の高さ (m)	力の大きさのうち最大のもの (kN/m ²)	土石等の高さ (m)	力の大きさのうち最大のもの (kN/m ²)	土石等の高さ (m)
1 ~ 2	-	-	88.20	0.75	-	-	13.04	2.44
3 ~ 4	-	-	85.66	0.75	-	-	10.57	1.97
4 ~ 5	-	-	-	-	-	-	-	-
6 ~ 7	-	-	-	-	-	-	-	-
~								
~								
~								
~								
~								
~								
~								
~								
~								
~								
~								
~								
~								
~								
~								
~								
~								
~								
~								
~								
~								
~								
~								

建築物の構造の規制に必要な衝撃に関する事項	自然現象の種類	急傾斜地の崩壊	箇所番号	105-H18-010-1
	告示番号	神奈川県告示第427号	箇所名	清水ヶ丘3-1
	告示年月日	平成30年9月11日	所在地	横浜市南区清水ヶ丘