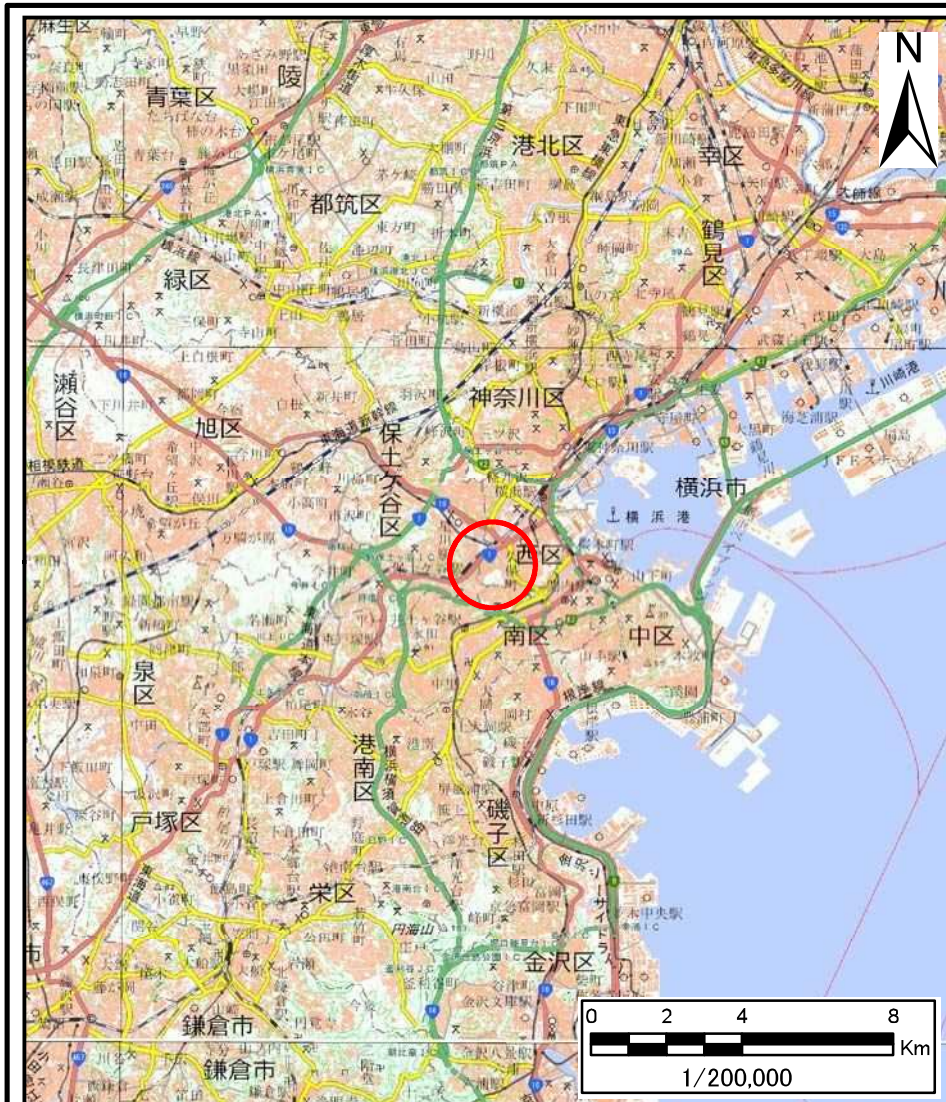
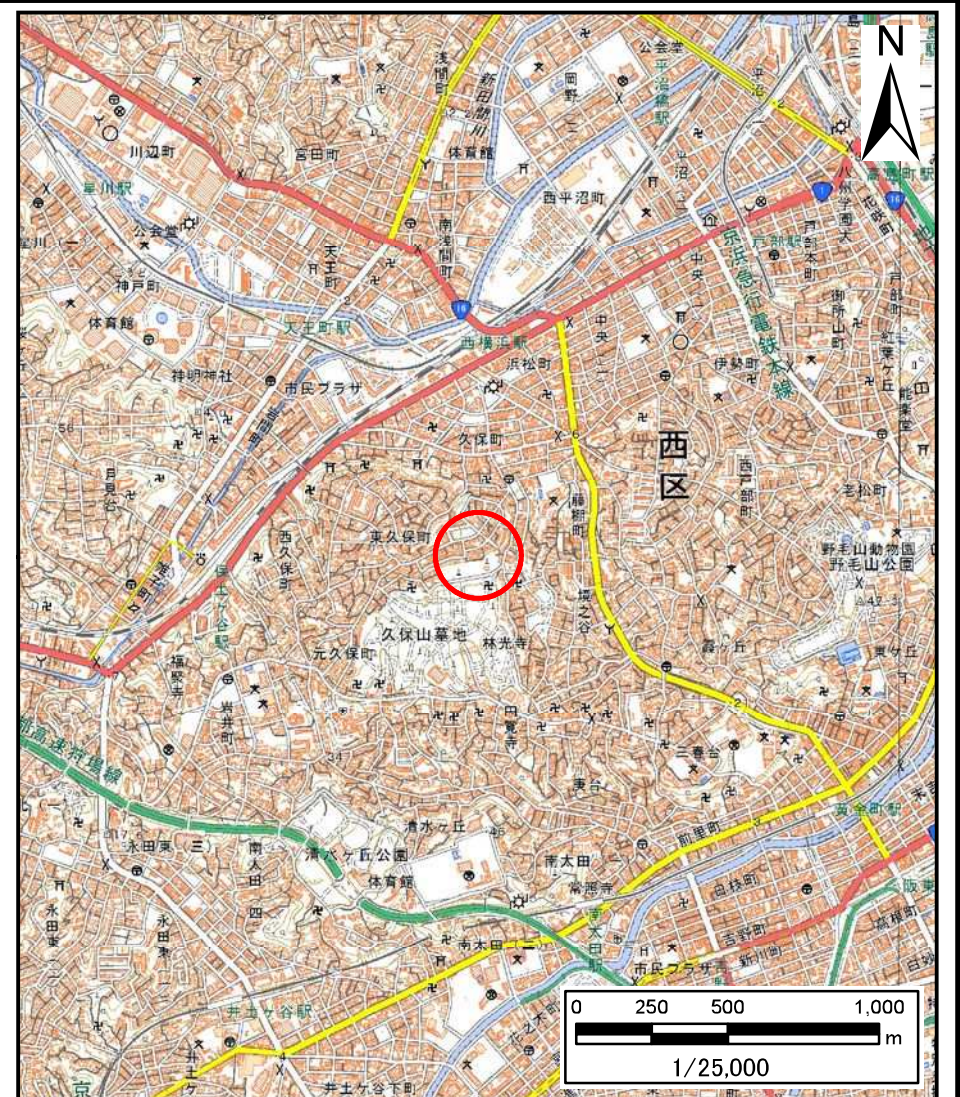


土砂災害警戒区域等指定図(その1)



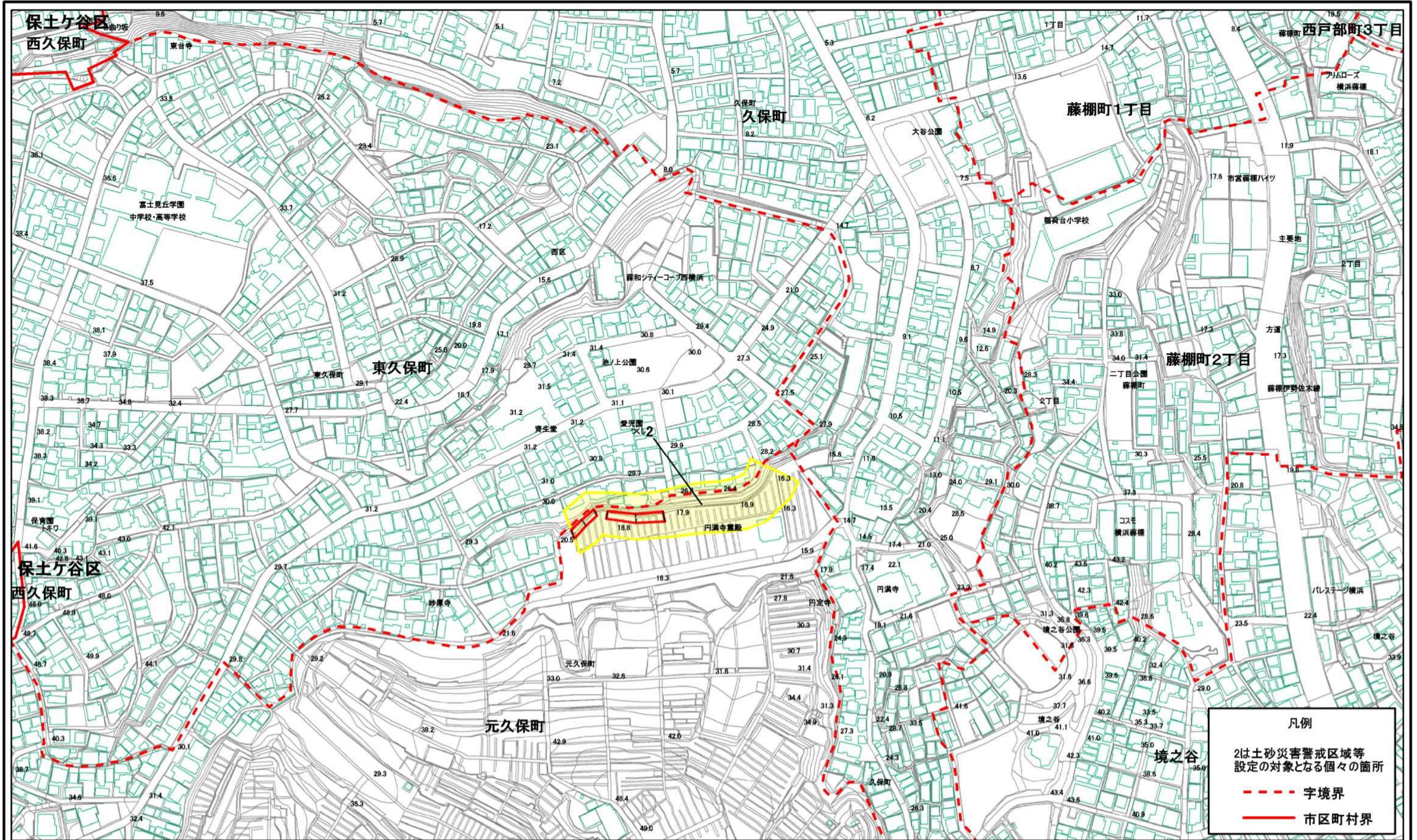
(1/200,000)



(1/25,000)

土砂災害警戒区域・土砂災害特別警戒区域 位置図	自然現象の種類	急傾斜地の崩壊
	箇所番号	103-H20-047
	箇所名	元久保町1
	所在地	横浜市西区元久保町及び東久保町

土砂災害警戒区域等指定図(その2)



凡例

2は土砂災害警戒区域等
設定の対象となる個々の箇所

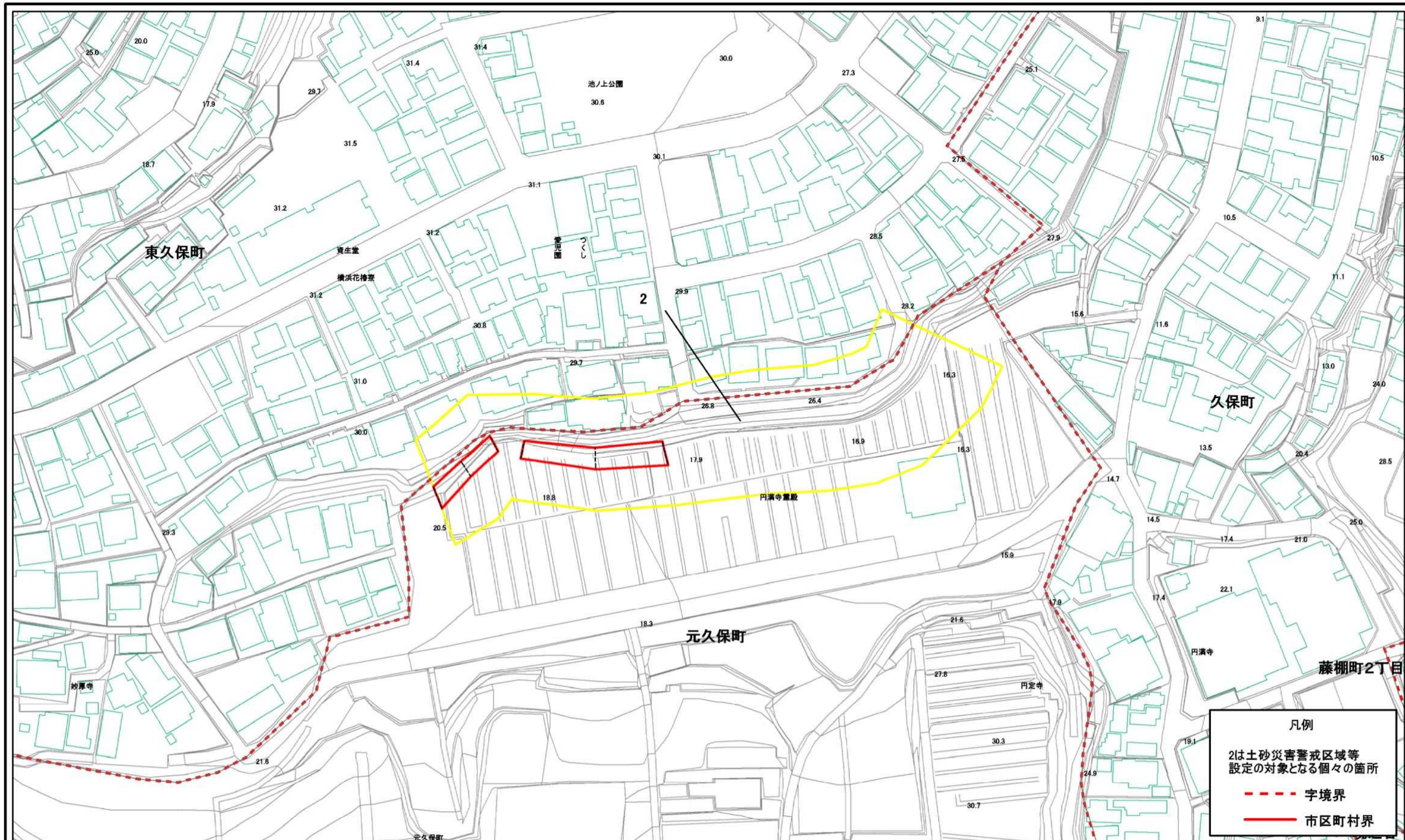
--- 字境界

— 市区町村界



土砂災害警戒区域・土砂災害特別警戒区域 区域図	土砂災害防止法施行令第二条の基準に該当する区域		自然現象の 種類 急傾斜地の崩壊 告示番号 神奈川県告示第178号 告示年月日 令和3年3月23日	箇所番号	103-H20-047
	土砂災害防止法施行令第三条の基準に該当する区域			箇所名	元久保町1
	それ以外の区域			所在地	横浜市西区元久保町 及び東久保町
	縮尺	1:2,500			

土砂災害警戒区域等指定図(その2-1)

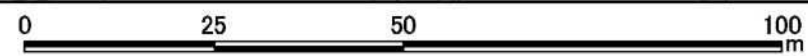


凡例

2は土砂災害警戒区域等
設定の対象となる個々の箇所

--- 字境界

— 市区町村界



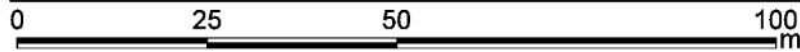
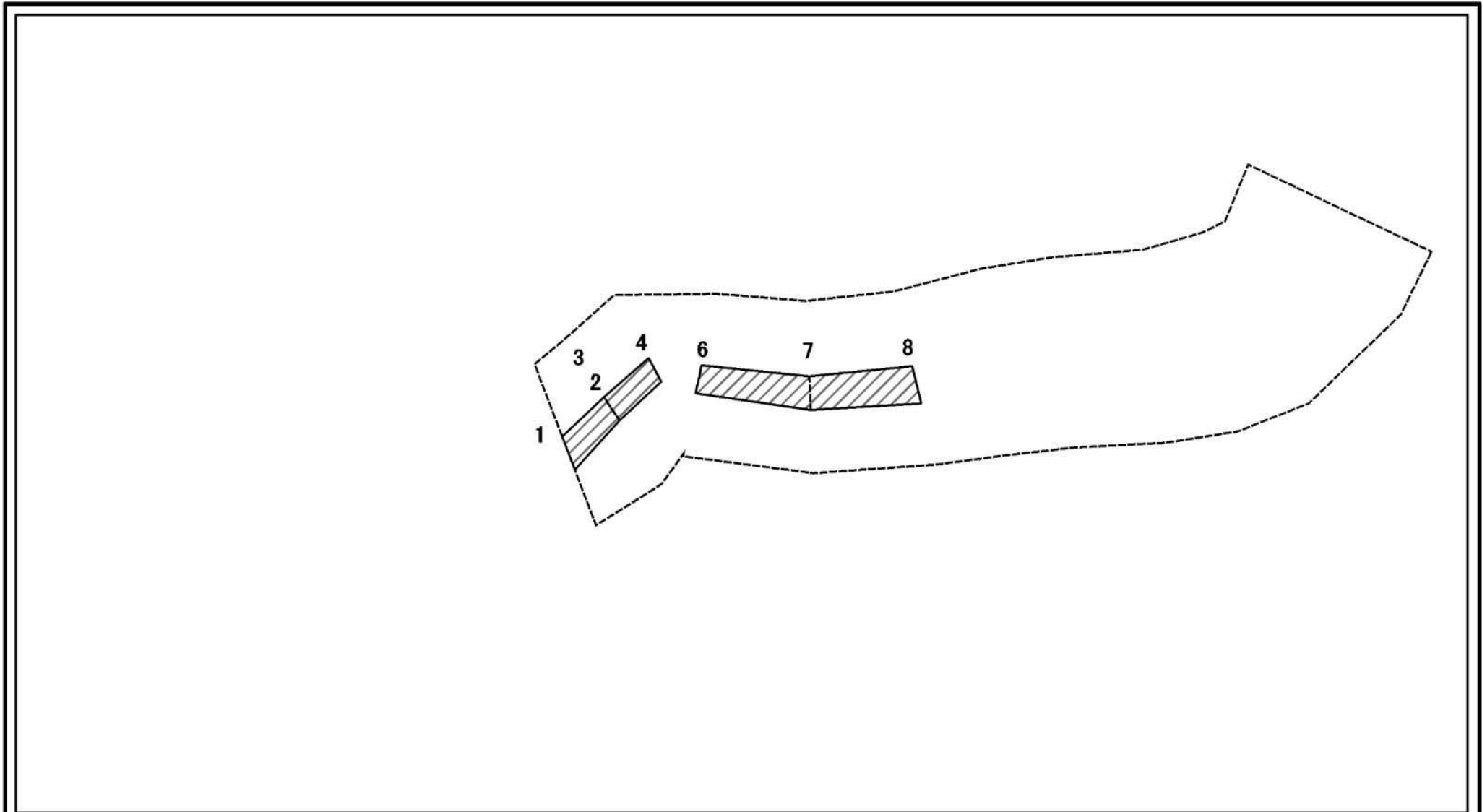
土砂災害警戒区域・土砂災害特別警戒区域 区域図

土砂災害防止法施行令第二条の基準に該当する区域	
土砂災害防止法施行令第三条の基準に該当する区域	
それ以外の区域	

縮尺
1:1,000

自然現象の種類	急傾斜地の崩壊	箇所番号	103-H20-047
告示番号	神奈川県告示第178号	箇所名	元久保町1
告示年月日	令和3年3月23日	所在地	横浜市西区元久保町 及び東久保町

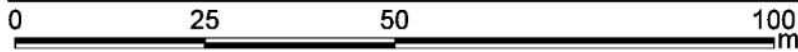
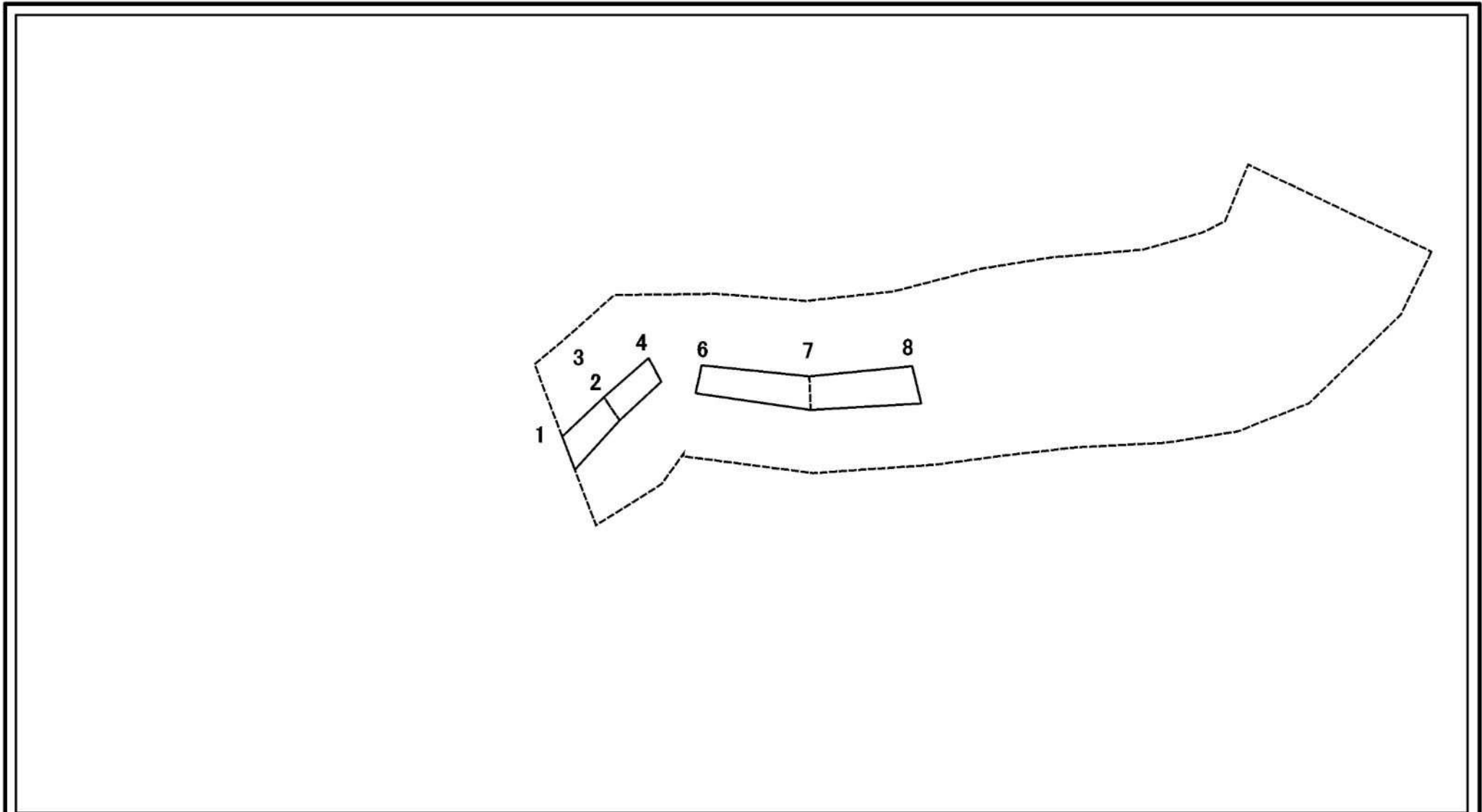
土砂災害警戒区域等指定図(その2-2)



図中の数字は横断測線番号を示す

土砂災害特別警戒区域の区域区分図 (急傾斜地の崩壊に伴う土石等の移動により建築物の地上部に作用すると想定される力)	土砂災害防止法施行令第二条の基準に該当する区域		N 縮尺 1:1,000	自然現象の種類	急傾斜地の崩壊	箇所番号	103-H20-047-2
	土砂災害防止法施行令第三条の基準に該当する区域			告示番号	神奈川県告示第178号	箇所名	元久保町1-2
	それ以外の区域			告示年月日	令和3年3月23日	所在地	横浜市西区元久保町及び東久保町

土砂災害警戒区域等指定図(その2-3)



図中の数字は横断測線番号を示す

土砂災害特別警戒区域の区域区分図
 (急傾斜地の崩壊に伴う土石等の堆積により建築物の地上部に作用すると想定される力)

土砂災害防止法施行令第二条の基準に該当する区域



土砂災害防止法施行令第三条の基準に該当する区域



それ以外の区域



N
縮尺
1:1,000

自然現象の種類	急傾斜地の崩壊	箇所番号	103-H20-047-2
告示番号	神奈川県告示第178号	箇所名	元久保町1-2
告示年月日	令和3年3月23日	所在地	横浜市西区元久保町及び東久保町

