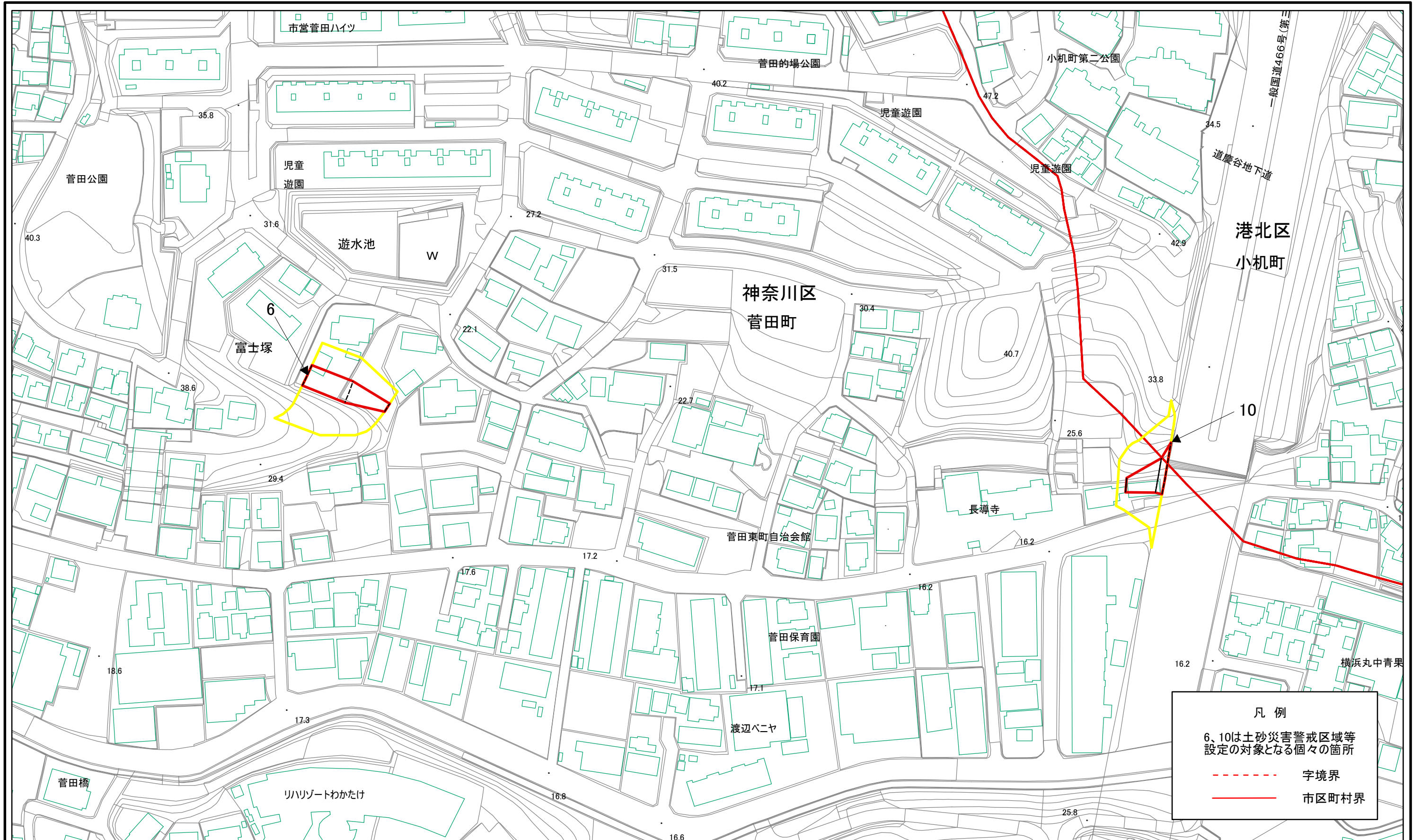


# 土砂災害警戒区域等指定図(その2-1)



凡例  
 6、10は土砂災害警戒区域等  
 設定の対象となる個々の箇所  
 - - - 字境界  
 ——— 市区町村界

0 25 50 100  
 m

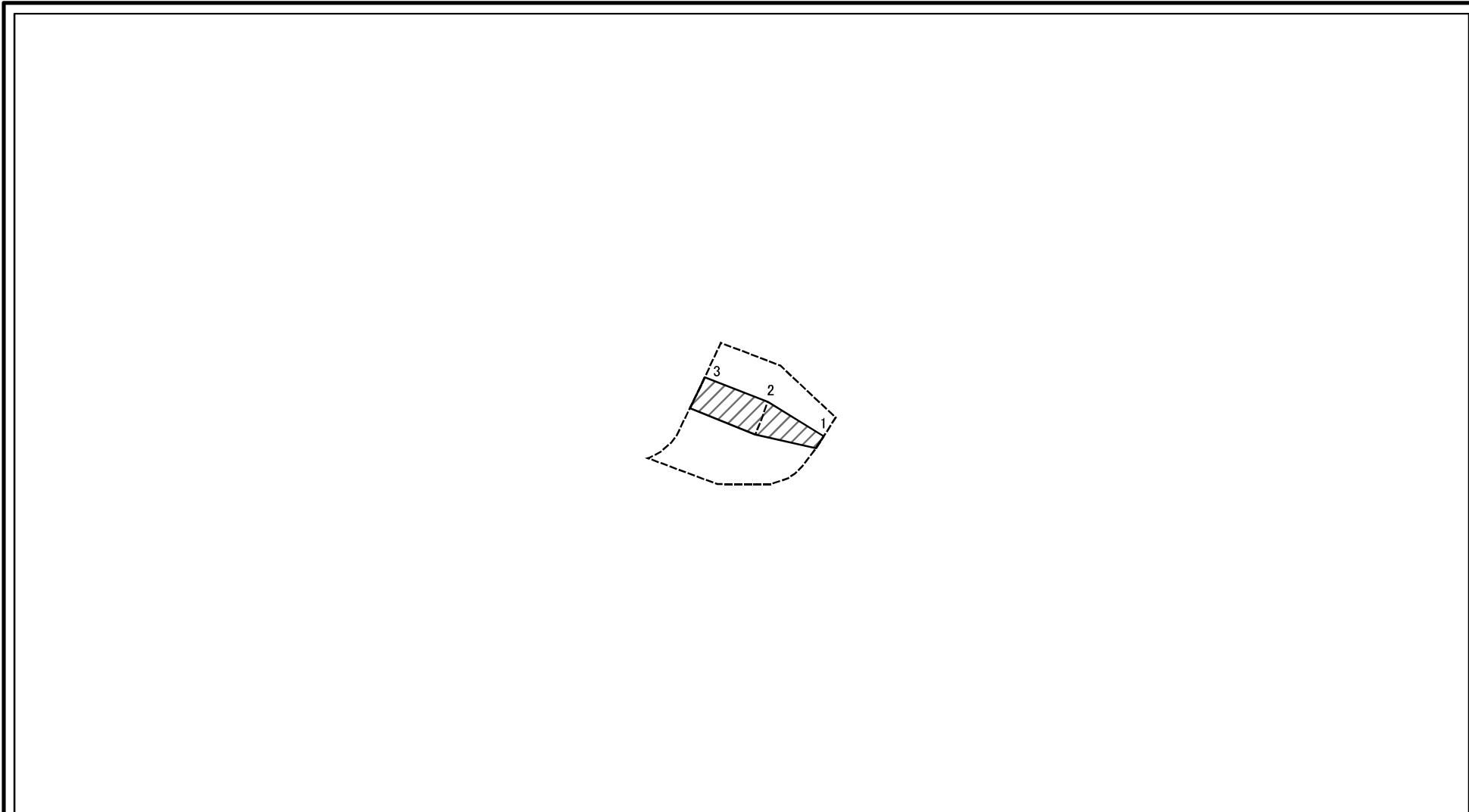
土砂災害警戒区域・土砂災害特別警戒区域  
 区域図

土砂災害防止法施行令第二条の基準に該当する区域	
土砂災害防止法施行令第三条の基準に該当する区域	
それ以外の区域	

縮尺  
 1:1,500

自然現象の種類	急傾斜地の崩壊	箇所番号	102-H22-00015
告示番号	神奈川県告示第627号	箇所名	菅田町15
告示年月日	令和7年12月2日	所在地	横浜市神奈川区菅田町及び港北区小机町

# 土砂災害警戒区域等指定図(その2-2)

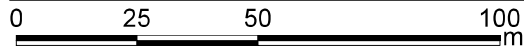
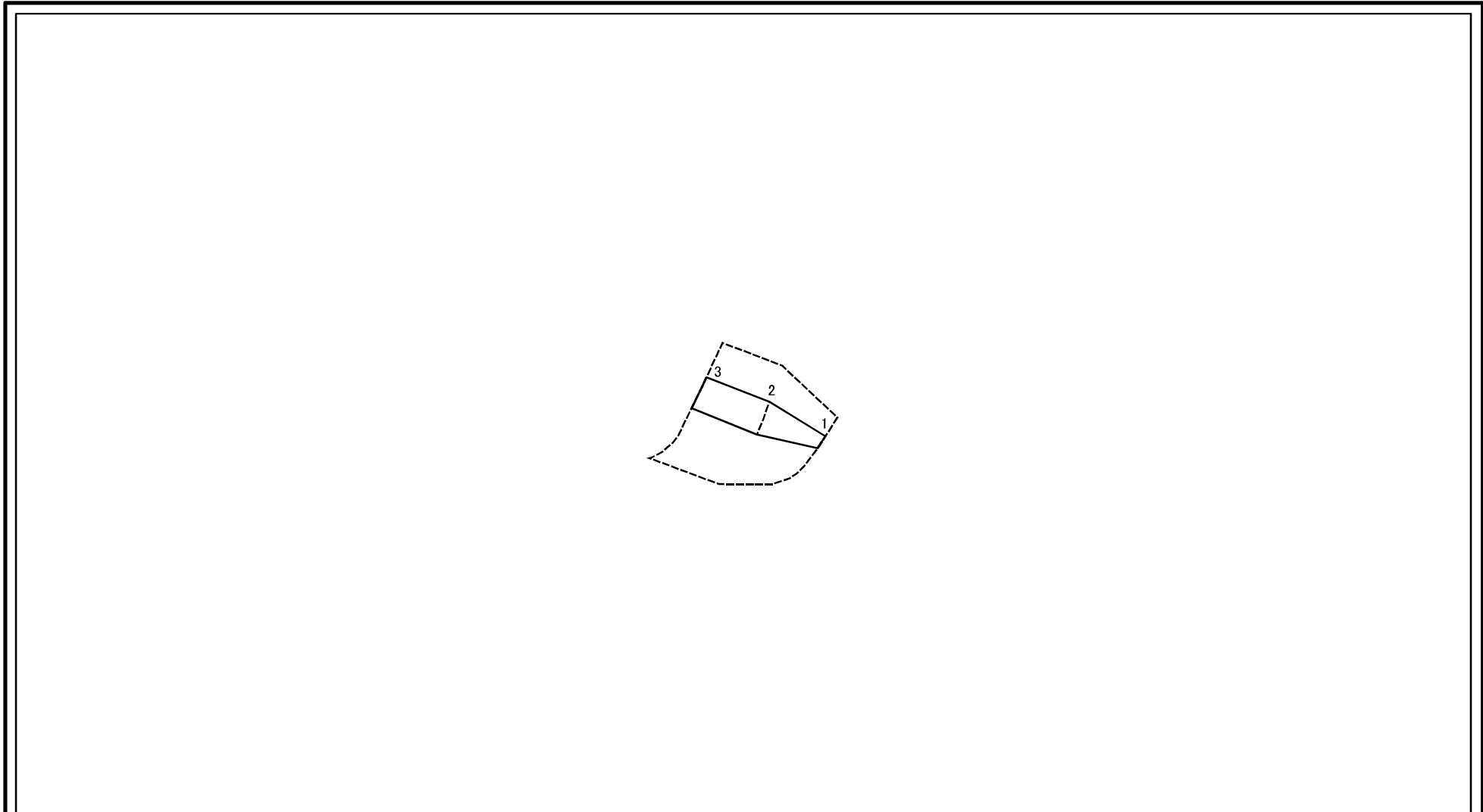


0 25 50 100 m

図中の数字は横断測線番号を示す

土砂災害特別警戒区域の区域区分図 (急傾斜地の崩壊に伴う土石等の移動により 建築物の地上部に作用すると想定される力)	土砂災害防止法施行令第二条の基準に該当する区域		N	自然現象 の種類	急傾斜地の崩壊	箇所番号	102-H22-00015-6
	土砂災害防止法 施行令第三条の 基準に該当する 区域	土石等の(移動)高さが1m以下の場合、 土石等の移動による力が100kN/mを超える区域		告示番号	神奈川県告示第627号	箇所名	菅田町15-6
		それ以外の区域	縮尺	告示年月日	令和7年12月2日	所在地	横浜市神奈川区菅田町 及び港北区小机町

# 土砂災害警戒区域等指定図(その2-3)

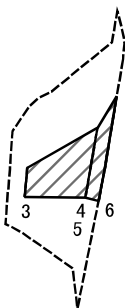
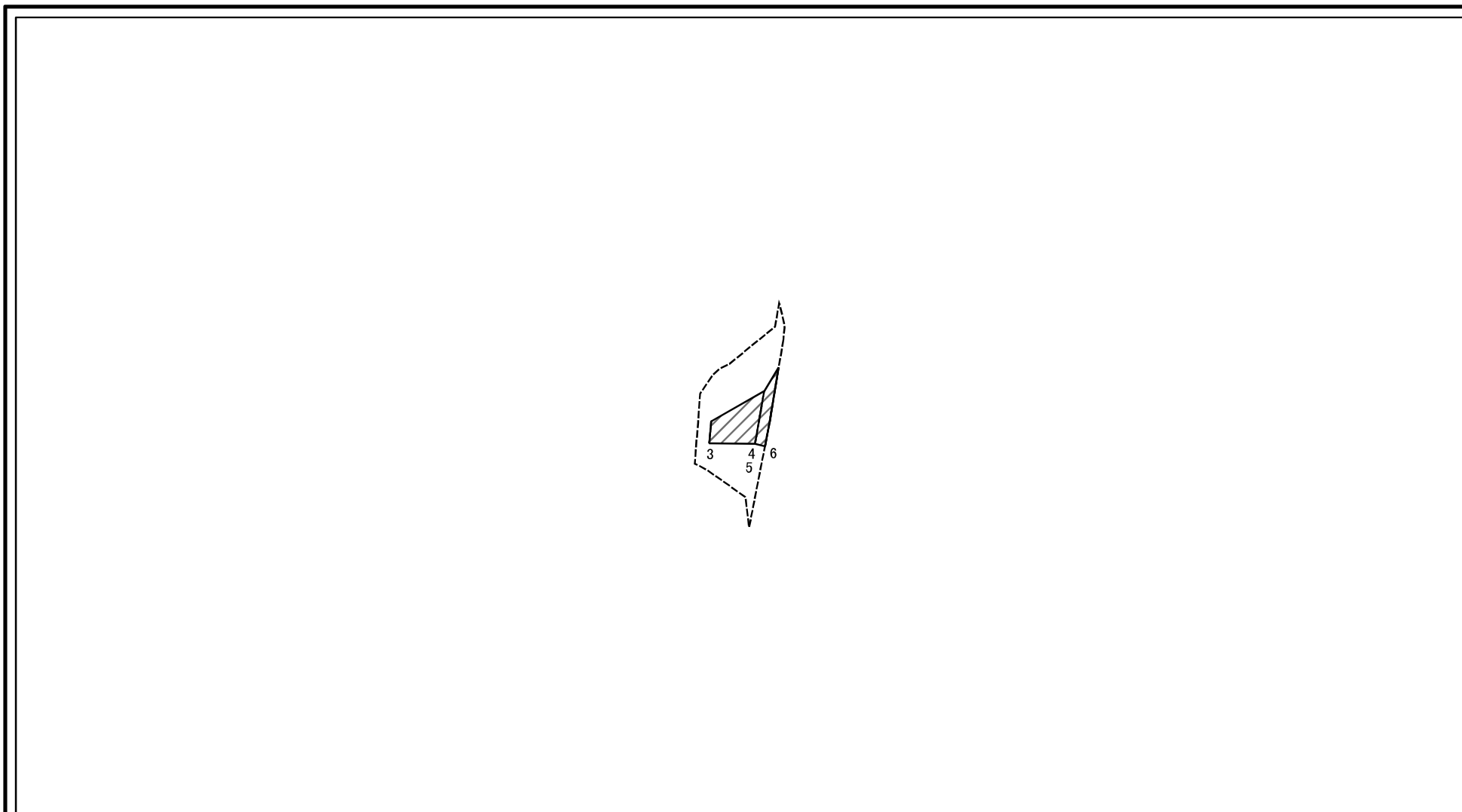


図中の数字は横断測線番号を示す

<b>土砂災害特別警戒区域の区域区分図</b> (急傾斜地の崩壊に伴う土石等の堆積により建築物の地上部に作用すると想定される力)	土砂災害防止法施行令第二条の基準に該当する区域		N 縮尺 1:1,500	自然現象の種類	急傾斜地の崩壊	箇所番号	102-H22-00015-6
	土砂災害防止法施行令第三条の基準に該当する区域			告示番号	神奈川県告示第627号	箇所名	菅田町15-6
	それ以外の区域			告示年月日	令和7年12月2日	所在地	横浜市神奈川区菅田町及び港北区小机町



# 土砂災害警戒区域等指定図(その2-2)

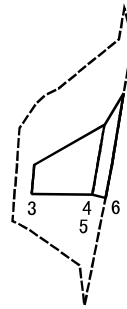
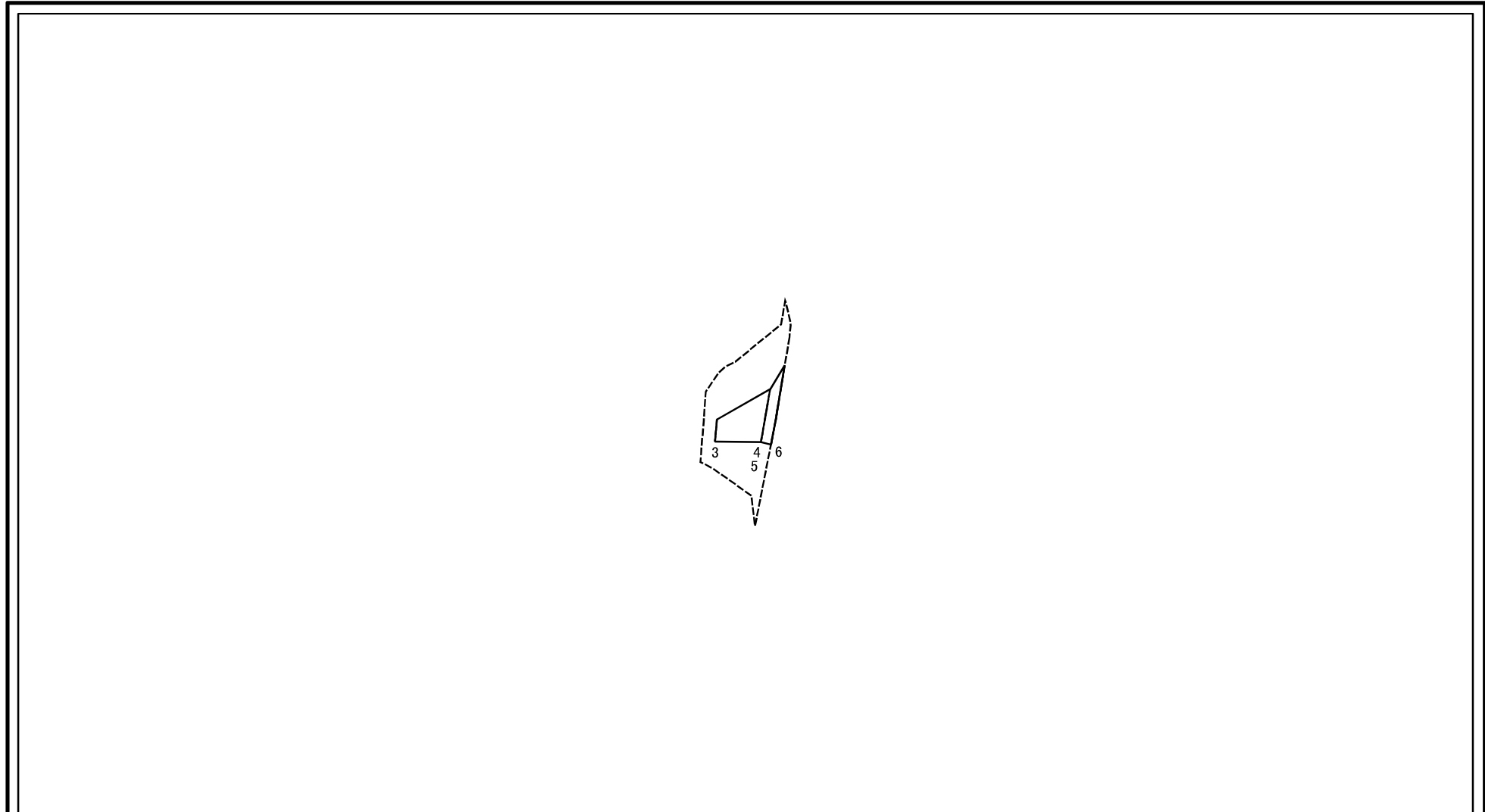


0 25 50 100 m

図中の数字は横断測線番号を示す

<b>土砂災害特別警戒区域の区域区分図</b> (急傾斜地の崩壊に伴う土石等の移動により建築物の地上部に作用すると想定される力)	土砂災害防止法施行令第二条の基準に該当する区域		N 縮尺 1:1,500	自然現象の種類	急傾斜地の崩壊	箇所番号	102-H22-00015-10
	土砂災害防止法施行令第三条の基準に該当する区域			告示番号	神奈川県告示第627号	箇所名	菅田町15-10
	それ以外の区域			告示年月日	令和7年12月2日	所在地	横浜市神奈川区菅田町及び港北区小机町

# 土砂災害警戒区域等指定図(その2-3)



0 25 50 100  
m

図中の数字は横断測線番号を示す

土砂災害特別警戒区域の区域区分図 (急傾斜地の崩壊に伴う土石等の堆積により 建築物の地上部に作用すると想定される力)	土砂災害防止法施行令第二条の基準に該当する区域		N 縮尺 1:1,500	自然現象の種類	急傾斜地の崩壊	箇所番号	102-H22-00015-10
	土砂災害防止法施行令第三条の基準に該当する区域			告示番号	神奈川県告示第627号	箇所名	菅田町15-10
	それ以外の区域			告示年月日	令和7年12月2日	所在地	横浜市神奈川区菅田町 及び港北区小机町

