

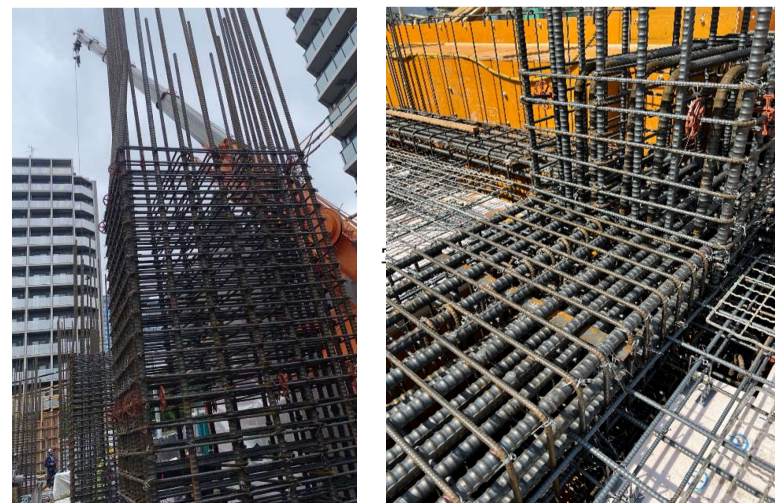
<b>企業名</b>	株式会社 イー・ケー・エス		<b>業種</b>	建設業	
<b>所在地(採用窓口)</b>	〒223-0061 神奈川県横浜市港北区日吉7-22			<b>最寄り駅</b>	東急東横線綱島駅 日吉駅から徒歩15分
<b>電話番号</b>	045-560-6100	<b>採用担当</b>	森 朋子	<b>ホームページ</b>	<a href="http://www.eks.bz">http://www.eks.bz</a>
<b>ひとこと企業PR</b>	<ul style="list-style-type: none"> <li>・EKSの使命は、世界中の人々に安全と安心を提供し、幸せの基礎・土台を作ること。この使命に燃え、誠意を尽くして一所懸命仕事をする職人集団です。</li> <li>・EKSの強みは何とんでも「おもいやり」「つながり」のある職場環境、チームワークの良さ、面倒見の良さ、困った時に助け合える仲間がたくさんいます。</li> <li>・私たちは職人である前に一人の人間です。人間力、人としての魅力をつくる教育をしています。</li> </ul>				

<b>募集要項</b>	<b>職種①</b>	技術職・専門職		職人・現場作業員		<b>業務内容</b>	主に首都圏(神奈川県・東京都)の建設現場で、鉄筋の組み立て作業を行っていただきます。					
	<b>募集人数</b>	2人	<b>雇用形態</b>	正社員	<b>契約期間</b>	定めなし	<b>試用期間</b>	あり	3ヶ月	<b>新卒採用</b>	あり	
	<b>就業場所</b>	首都圏(神奈川・東京)の建設現場(所在地集合の上、車で現場に移動)						<b>最寄り駅</b>	集合場所は所在地の通り			
	<b>就業時間</b>	8:00~17:00		<b>休憩時間</b>	120分	<b>休日</b>	日曜日及び会社指定休日	<b>年間休日</b>	85日	<b>月平均残業</b>	14時間	
	<b>賃金(固定手当含む)</b>	200,000円~		<b>手当</b>	現場手当、家族手当		<b>加入保険</b>	建設国保、厚生年金、雇用保険、労災保険				
	<b>職種②</b>					<b>業務内容</b>						
	<b>募集人数</b>	人	<b>雇用形態</b>	選択	<b>契約期間</b>	選択	ヶ月	<b>試用期間</b>	選択	ヶ月	<b>新卒採用</b>	選択
	<b>就業場所</b>							<b>最寄り駅</b>				
	<b>就業時間</b>	:~:		<b>休憩時間</b>	分	<b>休日</b>		<b>年間休日</b>	日	<b>月平均残業</b>	時間	
	<b>賃金(固定手当含む)</b>	円~		<b>手当</b>			<b>加入保険</b>					
	<b>職種③</b>					<b>業務内容</b>						
	<b>募集人数</b>	人	<b>雇用形態</b>	選択	<b>契約期間</b>	選択	ヶ月	<b>試用期間</b>	選択	ヶ月	<b>新卒採用</b>	選択
<b>就業場所</b>							<b>最寄り駅</b>					
<b>就業時間</b>	:~:		<b>休憩時間</b>	分	<b>休日</b>		<b>年間休日</b>	日	<b>月平均残業</b>	時間		
<b>賃金(固定手当含む)</b>	円~		<b>手当</b>			<b>加入保険</b>						
<b>採用条件 福利厚生 特記・補足 など</b>	<p>※変形労働制(平均労働時間2,077時間/年)</p> <p>【採用条件】普通自動車免許(AT不可)を持っていることが好ましい、</p> <p>【福利厚生】年数回の加工場でのBBQ(肉/魚貝)、歓送迎会(主に技能実習生出入国時)、忘年会+年度表彰(12月)、社員旅行(2月or3月/1泊2日)、ご褒美食事会(9月)</p> <p>【特記補足】初めてだけ大丈夫かな?どんな人がいるのかな?など、働き始めるにあたり不安があっても大丈夫。なぜなら、すべてを受け止めてくれる素敵な仲間があなたを心待ちにしているから。</p> <p>【受動喫煙に向けた取り組み】指定された場所での喫煙</p>											

<b>会社の特長・事業内容など</b>	<p>①鉄筋工事は建物に命を吹き込む重要な仕事です。ビル、マンション、橋、トンネル等、私たちの生活の基盤となる、ほぼすべての構造物に鉄筋が組み込まれており、地震などの自然災害から私たちを守っています。</p> <p>②EKSの使命は、世界中の人々に対し安全と安心を提供し、幸せの基礎・土台を作ることです。この使命に燃え、誠意を尽くして一所懸命働く鉄筋工集団、職人づくりに全力で取り組んでいます。</p>
<b>育成方針・社内教育・キャリアアップ制度など</b>	<p>【育成方針】創業の精神「誠意を尽くして一所懸命」、経営理念「心を磨き 技を究める」にのっとり、自分のため・仲間のために全力になれる人材になるよう教育します。</p> <p>【社内教育】ルーキーマニュアルに基づきOJTで先輩からマンツーマンの技術指導。仕事に必要な、「玉掛」「5トン未満クレーン」などの資格は全額会社負担。</p> <p>【キャリアアップ】ルーキー→職人→サブ職長→職長→スーパー職長→役員等</p>
<b>求める人材・選考基準</b>	<p>【求める人材】ゼロから技術を身につけようという意欲を持った方、元気で明るい方、休憩時間にみんなで楽しく話ができる方、自分のため、仲間のために全力になれる方</p> <p>【選考基準】普通自動車免許(AT限定不可)を持っていることが好ましい、</p>
<b>社長、採用担当者や先輩社員からのメッセージ</b>	<p>【入社4年目の先輩より/職人・現場作業員、男性】やりがいは、なんといっても鉄筋が組みあがった時!何もなかったところから配筋して、徐々に建物の形が見えてくる。達成感が半端ない。地図に残るこの仕事に誇りをもっています。</p> <p>職場の雰囲気は、割とラフな感じ。日中は各自現場が違うから話す機会は少ないけど、会社に戻れば誰かが必ずいて、楽しく話してます。休みに釣りや飲み連れて行ってくれる先輩もいます。</p>



会社事務所



現場で組み立てている鉄筋