

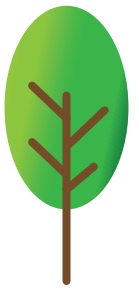


工芸技術所
主催

イラストレーター

illustrator 講座のお知らせ

～デザイン用ソフト illustrator によるレーザー加工機用データ作成～



本講座では、レーザー加工機の使用を想定した
Adobe illustrator によるデータ作成方法を習得することができます。

開催日程

【基本編講座】令和5年6月22日（木）・6月23日（金）
【応用編講座】令和5年6月28日（水）・6月29日（木）

※いずれの講座も2日間続けて出席できる方のみお申込みください。

開催時間

各日 14:00～17:10

開催場所

工芸技術所 2階会議室

講座内容

【基本編講座】

レーザー加工機の利用のために必要となる最低限のデータ作成を行います。
図形やベジェ曲線を利用してデータの作成を行い illustrator の基本操作を学びます。

【応用編講座】

ベジェ曲線を活用したレーザー加工機用のデータ作成を行います。
基本編よりも複雑な図形データの作成法を学び、レーザー加工機での出力確認を行います。
簡易地図の作成法や寸法線の作成法について学びます。

受講対象者

レーザー加工機を利用した木工芸品の新たな商品づくりに意欲があり、
木工芸品の製造に従事している方のうち、パソコンの基本操作のできる方
(ドラッグ&ドロップ、文字入力など Microsoft Word での操作ができること)
※応用編講座の申込は上記の条件に加え、令和5年度の基本編講座を受講する方、
もしくは Adobe illustrator 上でベジェ曲線が使用できる方が対象です。

講師

(地独)神奈川県立産業技術総合研究所 主任研究員 佐々知栄子 氏

使用するソフトウェアのバージョン

Adobe illustrator CC 推奨 OS: Windows

受講料

無料

定員

各講座8名(先着順)

※貸出PCは先着4台まで

申込方法

下記の必要事項を記入の上、電子メールにてお申し込みください。
なお、申込者数が定員に達した時点で申込は締め切らせていただきます。

- ①氏名
- ②事業者名 ※同一事業者の申込は各講座2名まで
- ③連絡先電話番号とメールアドレス
- ④受講を希望する講座 (基本編講座・応用編講座・基本編講座と応用編講座)
- ⑤PC { 貸出希望 (工芸技術所内で先着4名まで貸出可能です。)
受講者持参 (受講者が Adobe illustrator CC インストール済み PC を持参する)

申込み・問合せ先

神奈川県中小企業支援課小田原駐在事務所 (工芸技術所)

TEL : (0465) 35-3557

E-mail : kougei.c6mt@pref.kanagawa.lg.jp

