

# 地元スタッフが紹介する



## AREA GUIDE

エリアガイド

Fujisawa

Chigasaki

Samukawa

Hiratsuka

Oiso

Ninomiya

オフシーズンでも楽しめる  
大磯の歴史あふれる  
スポットを紹介



大磯町  
スタッフ

## 地元をよく知るスタッフが 湘南エリアの魅力をご紹介

誰もが知る王道の観光スポットから  
地元民しか知らない穴場のスポットまで。

初めて訪れる方も、常連さんも

湘南をたっぷり味わえます。

藤沢・江の島は  
家族で楽しめる  
観光スポットが魅力



藤沢市  
スタッフ

海も山も楽しむなら  
二宮へ！  
大自然でゆったり旅



二宮町  
スタッフ

平塚は  
自然を楽しめる  
穴場スポット満載



平塚市  
スタッフ

歴史と緑の町、寒川の  
大人デートにおすすめな  
レジャーをご紹介します



寒川町  
スタッフ

おすすめの  
茅ヶ崎王道スポットを  
ご紹介します



茅ヶ崎市  
スタッフ

アクティブな土地柄に、心踊る

# 藤 沢

JR東海道本線  
横浜駅から19分



## 江の島サムエル・コッキング苑 江の島シーキャンドル

明治時代の英国人貿易商サムエル・コッキング氏によって造園された、四季折々の花や植物を楽しめる広大な植物園です。2021年からリニューアル整備事業が行われ、様々な体験ができる居心地のよい空間となっています。さらに、江の島シーキャンドル展望フロアからの眺望は絶景であり、サンセットタイムにはロマンチックな気分を味わえます！

苑内では季節によって  
様々なイベントが  
開催されます。



## 新江ノ島水族館

湘南海岸に面し絶好のロケーションの水族館。2万匹の魚たちが泳ぐ迫力の相模湾大水槽やクラゲの幻想空間、イルカショーも楽しめます。人気の「コツメカワウソ」や「カピバラ」たちを間近で観察できます。



☎0466-29-9960  
▶藤沢市片瀬海岸2-19-1  
🕒3月~11月9:00~17:00、  
12月~2月10:00~17:00  
(休)なし ※臨時休館あり  
¥大人2,800円他  
Pなし(周辺駐車場利用)



詳しくは  
webサイト



えのすい  
オリジナルグラス  
クラゲファンタジア  
770円



あわたん  
チョコクランチ  
680円

フウセンウオマスコット  
1,078円



えのすいグッズが買えます！

STAFF'S EYE



## 江の島岩屋

波の浸食でできた神秘的な洞窟です。古くから信仰の対象にもされてきた岩屋は、源頼朝が戦勝祈願に訪れたともいわれています。富士の氷穴につながっているという言い伝えも…？



☎0466-22-4141  
▶藤沢市江の島2  
🕒9:00-16:00(季節によって異なります)  
(休)なし ¥大人(中学生以上)500円、小学生200円 Pなし

詳しくは  
webサイト





潮風薫る、緑多き街

## 茅ヶ崎

JR東海道本線  
横浜駅から25分



STAFF'S EYE



サーフィン体験したい方  
のためにレンタルショップも  
たくさんあります！

### サザンビーチちがさき

例年7月第1土曜日から8月31日まで海水浴場を開設。正面にえぼし岩や伊豆大島、東に江の島、西に世界遺産の富士山を眺められるビーチのムードは最高です。砂浜を散歩したり、座って海を眺めたりするだけでも癒される、憩いのスポットです。



詳しくは  
webサイト



☎0467-81-7144 (茅ヶ崎市産業観光課)

▶茅ヶ崎市中海岸3-12986

🅑なし(近隣に民間駐車場あり) / 海水浴場開設期間はあり(350台)

### 茅ヶ崎市美術館

郷土ゆかりの美術家の作品を収集・展示し、質の高い多様な美術文化に触れる場として人気の美術館。まわりは茅ヶ崎の古くからの景観を残す緑地公園で、四季を通して自然の豊かな市民の憩いの場となっています。



B

☎0467-88-1177

▶茅ヶ崎市東海岸北1-4-45

🕒10:00~17:00(入館は16:30まで)

📅月(祝日の場合は翌平日)、年末年始、臨時休館日あり。

¥展覧会ごとに異なります。HPをご確認ください。(高校生以下、障がい者及びその介助者は無料)

🅑あり(10台)



詳しくは  
webサイト



C

### 柳島スポーツ公園

競技場やテニスコートは夜間照明が完備されており、早朝から夜間まで使用できるほか、ジョギングや散歩・健康器具を使ったストレッチを楽しむ。クラブハウス内には、レストランやスタジオ・サイクルステーション・鍼灸接骨院があり、市民の多世代交流拠点となっています。



☎0467-73-8632 ▶茅ヶ崎市柳島1300番地

🕒6:00~22:15(施設の利用時間とは異なる。)

📅第2月(土日・祝日の場合は翌営業日)、年末年始

¥HPをご確認ください。

🅑あり(111台(うち障がい者用8台)、大型自動車7台、自動二輪16台)

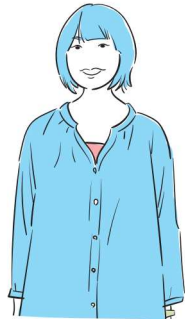
風情ある町並みと、歴史が色づく街

# 寒川

🚉 JR東海道本線・相模線  
🕒 横浜駅から40分



STAFF'S EYE



一之宮公園の緑道で四季折々の草木や花々をのんびり眺めて過ごすのもおすすめです

ご利用予定の方は、  
予めお問い合わせ、  
ご予約の上ご来館ください。



## 西寒川支線廃線跡（一之宮緑道）

大正11年から昭和59年まで使用された相模線西寒川支線の線路が残され、緑道として整備されています。緑道と一体となった一之宮公園(かながわの公園50選)は、歩き疲れた足を休めるのにぴったり!のどかでノスタルジックな散策をぜひお楽しみください。

☎0467-74-1111(寒川町都市計画課) ▶ 寒川町一之宮3-2172-1  
¥無料 Pなし

詳しくは  
webサイト



## 花のまち さむかわ

さむかわは、花の栽培が盛んで、自然の中で四季折々の花を楽しむこともできることから、「花のまち」と言われています。農家さんの直売所も20か所以上ありますので、寒川にお越しの際は、ぜひお立ち寄りください!

詳しくは、各販売所へ  
お問い合わせください。

直売所の  
一覧はこちら



## 神奈川県水道記念館

水道記念館には、楽しみながら「水」や「水道」について興味を持てる参加型の展示がたくさんあり、施設内には和風庭園の「水の広場」が整備されています。子どもから大人まで楽しめる施設ですので、「水」や「水道」の歴史を学んでみてはいかがでしょうか。

☎0467-74-3478 ▶ 寒川町宮山4001  
🕒 9:30~16:30  
(休)月(祝日の場合は、翌日)、年末年始、2月第4週の月から金  
¥無料 Pあり

詳しくは  
webサイト



AREA  
4

海も里山も、自然に恵まれた地

# 平塚

JR東海道本線  
横浜駅から30分

## こまやまこうえん 湘南平 (高麗山公園)

富士山や相模湾など、海も山も楽しめる360度の大パノラマは絶景です！南京錠をかける鍵かけモニュメント「ainowa」をはじめ、写真映えスポットもたくさんあります。平塚産の食材を活用した展望レストランもおすすです。



STAFF'S EYE



愛される地元の人にも  
美しい夜景や  
春には桜がみどころ！



☎0463-31-6722 ▶平塚市  
万田790 Pあり(約70台)



詳しくは  
webサイト



## ABEMA湘南バンク (平塚競輪場)

時速70kmを超える自転車レースは手に汗握ります！車券は100円から購入できるので、ふらっと立ち寄ってみてはいかがでしょうか。ガールズケイリンや充実のB級グルメもおすすです。

☎0463-21-3935  
▶平塚市久領堤5-1  
(休)HPをご覧ください  
¥入場無料  
Pあり(約3,000台)



詳しくは  
webサイト



## みょうえんじ 妙圓寺

何事も願いを叶えてくださるといわれる八臂宇賀辯財天(はっぴうがべんざいてん)様を祀っています。「土屋の銭洗い弁天」として岩屋内にある銭洗い池で物と心を清めることができます。

☎0463-58-1436 ▶平塚市土屋1949 Pあり

詳しくは  
webサイト



C

AREA  
5

歴代首相達も愛した、情緒ある土地

# 大磯

JR東海道本線  
横浜駅から40分



STAFF'S EYE /

栄えた土地で、今も歴史的建造物が数多く残っています

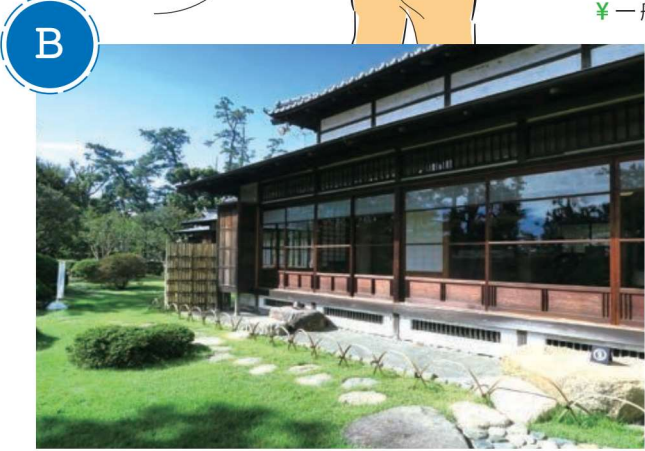
このあたりは明治時代、西洋文化の窓口として

## 旧吉田茂邸

戦後の内閣総理大臣を務めた吉田茂が晩年を過ごした邸宅です。もとは明治17年に吉田茂の養父、吉田健三が土地を購入して別荘を建てたのがはじまり。平成29年に再建されました。

☎0463-61-4700(大磯町郷土資料館)  
📍大磯町西小磯418  
🕒9:00~16:30(最終入館16:00)  
(休)月(祝日の場合は翌日)、年末年始、毎月1日  
(休日・祝日の場合、最初の平日が休み)  
¥一般510円、中・高校生210円 Pあり(23台)

詳しくは  
webサイト



## 明治記念大磯邸園

明治時代から避暑・避寒地として知られる大磯には、初代内閣総理大臣の伊藤博文をはじめ明治政界・財界の要人たちの多くが別荘を築きました。今も残されている歴史的な建物群や緑地を一体的に保存・活用するため、整備が進められています(現在「旧大隅重信別邸」及び「陸奥宗光別邸跡」が暫定公開されています)。

☎0463-61-0101  
📍大磯町東小磯295  
🕒9:00~16:30  
(最終入園16:00)  
(休)月(祝日の場合は翌日)、  
年末年始 ¥無料 Pなし



詳しくは  
webサイト



## 旧島崎藤村邸

「破戒」「夜明け前」など多くの名作を残した島崎藤村は、昭和16年1月、左義長を見に大磯を訪れた際、大磯の温暖な気候が気に入り、春にはこの家に住むようになりました。71歳で永眠するまでの2年半をここで過ごしています。



☎0463-61-3300(公社)大磯町観光協会  
📍大磯町東小磯88-9  
🕒9:00~16:00  
(休)月(祝日の場合は開場)、  
年末年始 ¥無料 Pなし

詳しくは  
webサイト



AREA  
6

海辺のちいさくてかわいいまち にのみや

## 二宮

JR東海道本線  
横浜駅から46分

あづまやま

### 吾妻山公園



山頂付近から見下ろす360度の大パノラマは絶景の一言!園内では季節に応じて様々な花を見ることができ、特に1月中旬頃から見られる`6万株の菜の花、は、黄色い絨毯のように咲いています。菜の花の開花時期には、多くの観光客で賑わい、おもてなしイベント`菜の花ウォッチング、を開催。インスタ映えスポットとしてもお勧めの公園です。

☎0463-72-3611(吾妻山公園管理事務所) ▶二宮町二宮961

🕒8:30~17:00 (休)なし ¥無料 Pなし(臨時有料駐車場として町営第一駐車場) ※公園内の山頂には車で乗り入れが出来ません。お近くの臨時駐車場などに車を停めてご来園ください。



STAFF'S EYE



春から冬にかけて  
いろんな自然と触れ合えるのが  
吾妻山公園の魅力。  
ハイキングや菜の花ウォッチングなど  
イベントも豊富!

二宮町ホームページ

詳しくは  
webサイト



A



### ラディアン花の丘公園

9月には彼岸花、秋には紅葉を楽しむことができ、子ども向けの遊具`ふわふわドーム(無料)、も大人気!散策路もあり途中富士山を望める展望台もあります。

B



ぴよん  
ぴよん

C



### かわわ 川勾神社

風の神様を祀っている川勾神社、困難な状況でも`運気の風、を吹き、蘇る力を与えるとわれています。

☎0463-71-5956(二宮町都市整備課)  
▶二宮町二宮1240-10 🕒8:30~17:00



(休)なし(注意事項参照※) ¥無料

Pあり(28台(うち障がい者用2台))

※隣接する二宮果樹公園で薬剤散布をする日は休園。(詳しくはHPをご確認ください)雨天の場合ふわふわドームはお休みとなります。

詳しくは  
webサイト



☎0463-71-0709  
▶二宮町山西2122

🕒9:00~16:00

(休)なし

¥500円~(御朱印)

Pあり(20~30台)

詳しくは  
webサイト

