

## 令和4年度 公立中学校等卒業予定者の進路希望の状況について

本件は、令和5年3月に神奈川県内の公立中学校及び義務教育学校後期課程を卒業予定の者を対象に神奈川県教育委員会が実施した、「令和4年度 公立中学校等卒業予定者の進路希望調査」の状況を報告するものです。(昭和30年度より調査開始)

- ・ 調査期日:令和4年10月20日
- ・ 調査対象:県内の公立中学校407校(分校3校を含む)及び義務教育学校後期課程4校を令和5年3月に卒業する予定の者(67,984人)

※公立高等学校への入学志願状況ではありません。

### 【ポイント1】

#### ■ 高等学校等への進学を希望する生徒の割合が前年度より0.2ポイント上昇<表1>

令和5年3月に神奈川県内の公立中学校等を卒業する予定者総数67,984人のうち、現時点での高等学校等進学希望者数は65,902人、全体に占める割合は96.9%であり、前年度より0.2ポイント上昇しました。

高等学校(全日制)への進学希望率は0.4ポイント低下した一方、高等学校(通信制)への進学希望率は0.5ポイント上昇しました。

表1 公立中学校等卒業予定者の進路希望状況(総括表)

区 分	令和4年度(A)		令和3年度(B)		増減(A)-(B)	
	人数(人)	構成比(%)	人数(人)	構成比(%)	人数(人)	ポイント
卒業予定者総数	67,984	100.0	67,081	100.0	903	
高等学校等進学希望者	65,902	96.9	64,898	96.7	1,004	0.2
高等学校(全日制)進学希望者	60,975	89.7	60,424	90.1	551	△ 0.4
高等学校(定時制)進学希望者	800	1.2	771	1.1	29	0.1
高等学校(通信制)進学希望者	2,826	4.2	2,457	3.7	369	0.5
上記以外への進学希望者(注)1	1,301	1.9	1,246	1.9	55	0.0
専修学校高等課程進学希望者	183	0.3	277	0.4	△ 94	△ 0.1
専修学校一般課程等入学希望者	24	0.0	44	0.1	△ 20	△ 0.1
公共職業能力開発施設等入校希望者	-	-	3	0.0	△ 3	△ 0.0
就職希望者(就職のみ)	54	0.1	77	0.1	△ 23	△ 0.0
その他の進路希望者	97	0.1	84	0.1	13	0.0
進路希望未決定者	1,724	2.5	1,698	2.5	26	0.0

(注) 1 「上記以外への進学希望者」とは、特別支援学校高等部、高等専門学校、高等学校別科及び中等教育学校後期課程への進学希望者をいいます。

2 構成比(%)は卒業予定者総数に対する割合で、小数点以下第2位を四捨五入しているため内訳の計が100.0にならない場合があります。

## 【ポイント2】

## ■ 県内公立高等学校（全日制）への進学を希望する生徒の割合が低下＜表2＞

県内の公立高等学校(全日制)への進学を希望する生徒の割合は76.3%(前年度比1.1ポイント低下)となり、県内の私立高等学校(全日制)への進学を希望する生徒の割合は8.2%(前年度比0.4ポイント上昇)となっています。また、県外の私立高等学校(全日制)への進学を希望する生徒の割合は4.5%(前年度比0.2ポイント上昇)となっています。

表2 県内公立・県内私立・県外国公立・県外私立高等学校（全日制）進学希望状況

区 分	令和4年度(A)		令和3年度(B)		増減(A) - (B)	
	人数(人)	構成比(%)	人数(人)	構成比(%)	人数(人)	ポイント
卒業予定者総数	67,984	100.0	67,081	100.0	903	
高等学校(全日制)計	60,975	89.7	60,424	90.1	551	△ 0.4
県内 公立高等学校	51,899	76.3	51,934	77.4	△ 35	△ 1.1
県内 私立高等学校	5,595	8.2	5,246	7.8	349	0.4
県外 国公立高等学校	391	0.6	349	0.5	42	0.1
県外 私立高等学校	3,090	4.5	2,895	4.3	195	0.2

## 令和4年度 公立中学校等卒業予定者の進路希望の状況

本件は、神奈川県が実施した「公立中学校等卒業予定者の進路希望調査」の調査結果を集計し、とりまとめたものです。

- 1 調査期日 令和4年10月20日
- 2 調査対象 県内の公立中学校407校（分校3校を含む）及び義務教育学校後期課程4校を令和5年3月に卒業する予定の者（67,984人）
- 3 調査事項 令和4年度卒業予定者に関する次の事項
  - （1）高等学校本科（全日制、定時制、通信制課程）及び別科への進学希望者数
  - （2）その他の学校（中等教育学校後期課程、高等専門学校、特別支援学校高等部）への進学希望者数
  - （3）専修学校等への進・入学希望者数
  - （4）就職希望者数
  - （5）その他の進路希望者数
  - （6）県内公立高等学校の課程別・学科別・学校別進学希望者数

※公立高等学校への入学志願状況ではありません。

令和4年11月

神奈川県教育委員会

## 目 次

<b>用語の定義</b>	-----	1
<b>結果の概要</b>	-----	3
I 概況	-----	3
II 高等学校等進学希望状況	-----	4
<b>統計表</b>	-----	11
第1表 総括表	-----	12
第2表 総括表〈構成比〉	-----	13
第3表 高等学校(全日制の課程)への 普通科・専門学科・総合学科別進学希望状況	-----	14
第4表 高等学校(全日制の課程)への 普通科・専門学科・総合学科別進学希望状況〈構成比〉	-----	15
第5表 高等学校(定時制の課程)への 普通科・専門学科・総合学科別進学希望状況	-----	16
第6表 高等学校(定時制の課程)への 普通科・専門学科・総合学科別進学希望状況〈構成比〉	-----	17
第7表 高等学校(通信制の課程)、高等学校別科、中等教育学校後期課程、 高等専門学校、特別支援学校への進学希望状況	-----	18
第8表 県内公立高等学校(全日制の課程)専門学科への進学希望状況	-----	19
第9表 県内公立高等学校(定時制の課程)専門学科への進学希望状況	-----	21
第10表 県内公立高等学校(全日制の課程)普通科 進学希望者の市区町村別進学希望状況	-----	22
第11表 県内公立高等学校進学希望者の高等学校別希望状況	-----	23

## 用語の定義

### 1 卒業予定者

令和5年3月に公立中学校及び義務教育学校後期課程を卒業予定の者をいいます。

### 2 高等学校等進学希望者

高等学校本科（全日制、定時制、通信制課程）、高等学校別科（注1）、中等教育学校後期課程、高等専門学校、特別支援学校高等部へ進学を希望する者をいいます。

なお、陸上自衛隊高等工科大学に入学を希望する者は、少年自衛官制度により高等学校の通信教育を受けるので、高等学校本科（通信制）進学希望者に含みます。

（注1）高等学校別科とは、中学校若しくはこれに準ずる学校若しくは義務教育学校を卒業した者若しくは中等教育学校前期課程を修了した者又は文部科学大臣の定めるところにより、これと同等以上の学力があると認められた者に対して、簡易な程度において、特別の技能教育を施すことを目的とする課程です。修業年限は1年以上です。

### 3 専修学校・各種学校進入学希望者

専修学校高等課程（注2）、一般課程（注3）又は各種学校（注4）に進学、入学を希望する者をいいます。（注5）

（注2）専修学校高等課程とは、中学校若しくはこれに準ずる学校若しくは義務教育学校を卒業した者若しくは中等教育学校前期課程を修了した者又は文部科学大臣の定めるところにより、これと同等以上の学力があると認められた者を入学資格とする課程です。

（注3）専修学校一般課程とは、特に入学資格を定めない課程です。

（注4）各種学校とは、洋裁学校や予備校等で、特に入学資格を定めていない学校です。学校教育法及び各種学校設置基準によります。

（注5）専修学校と同時に高等学校通信制に進学を希望する場合（技能連携校）は、『高等学校等進学希望者』として扱います。

### 4 公共職業能力開発施設等入校希望者

公共職業能力開発施設等（注6）に入校を希望している者をいいますが、同時に2又は3の定義に該当する学校にも進学又は入学を希望している場合は、『高等学校等進学希望者』又は『専修学校・各種学校進入学希望者』として扱います。

（注6）公共職業能力開発施設とは、職業能力開発促進法に基づき設置された施設です。

学校教育法以外の法律に基づき設置された、給与が支給されない教育訓練機関へ入校を希望している者も、『公共職業能力開発施設等入校希望者』として扱っています。

## 5 就職希望者

就職を希望する者をいいます。就職とは、給料、賃金、利潤、報酬その他経常的収入を得る仕事（自営業を含む）に就くことをいいますが、家事手伝いや臨時的な仕事に就くことは就職に含みません。

## 6 その他の進路希望者

前記2から5以外の進路を希望する者で、高等学校への進学準備、フリースクール、家事手伝い、長期にわたる入院・療養、福祉施設等（注7）、海外の高等学校等に入学を希望する者などをいいます。

（注7）福祉施設等希望者とは、児童福祉施設、更生施設、授産施設、自立支援法施設等への入所又は通所を希望している者をいいます。

## 7 進路希望未決定者

調査期日現在において、希望する進路が未定の者をいいます。

なお、進路希望未決定者のうち「調査したが、検討中の者」には、調査を行ったが回答がなかった者を含みます。「調査できなかった者」のうち、「不登校（ただし、調査できた者を除く）」とは、調査年度において調査期日までの間に不登校のため連続又は断続して概ね15日以上欠席した者をいい（注8）、「その他」とは、「不登校（ただし、調査できた者を除く）」以外で、調査期日の時点で学校に在籍したまま留学しているなど、連絡がつかなかった者をいいます。

（注8）「調査年度において調査期日までの間に不登校のため連続又は断続して概ね15日以上欠席した者」であっても、調査できた者は上記2から6又は7「調査したが、検討中の者」のいずれかの区分に含まれています。

## 8 希望校を決めていない者

調査期日現在において、全日制、定時制、通信制の県内公立高等学校への進学を希望する者のうち、希望する学科を決めているが、いずれの高等学校かを決めていない者をいいます。

※ 表中の符号の用法は、次のとおりです。

- 「－」 …… 計数がない場合
- 「…」 …… 調査対象とならなかった場合
- 「0.0」 …… 計数が単位未満の場合

## 結果の概要

### I 概況（表1及び図1参照）

令和4年度（令和5年3月）の公立中学校及び義務教育学校後期課程の卒業予定者の進路希望状況は、表1のとおりです。

表1 公立中学校等卒業予定者の進路希望状況〔総括表〕

区 分	令和4年度（A）		令和3年度（B）		増減（A）－（B）	
	人数（人）	構成比（%）	人数（人）	構成比（%）	人数（人）	ポイント
卒業予定者総数	67,984	100.0	67,081	100.0	903	
高等学校等進学希望者	65,902	96.9	64,898	96.7	1,004	0.2
専修学校高等課程進学希望者	183	0.3	277	0.4	△ 94	△ 0.1
専修学校一般課程等入学希望者	24	0.0	44	0.1	△ 20	△ 0.1
公共職業能力開発施設等入校希望者	-	-	3	0.0	△ 3	△ 0.0
就職希望者（就職のみ）	54	0.1	77	0.1	△ 23	△ 0.0
その他の進路希望者	97	0.1	84	0.1	13	0.0
進路希望未決定者	1,724	2.5	1,698	2.5	26	0.0

（注）構成比（%）は、卒業予定者総数に対する割合で、小数点以下第2位を四捨五入しているため、内訳の計が100.0にならない場合があります。

過去10年間の卒業予定者総数及び高等学校等進学希望者数並びに進学希望率及び就職希望率の推移は、図1のとおりです。

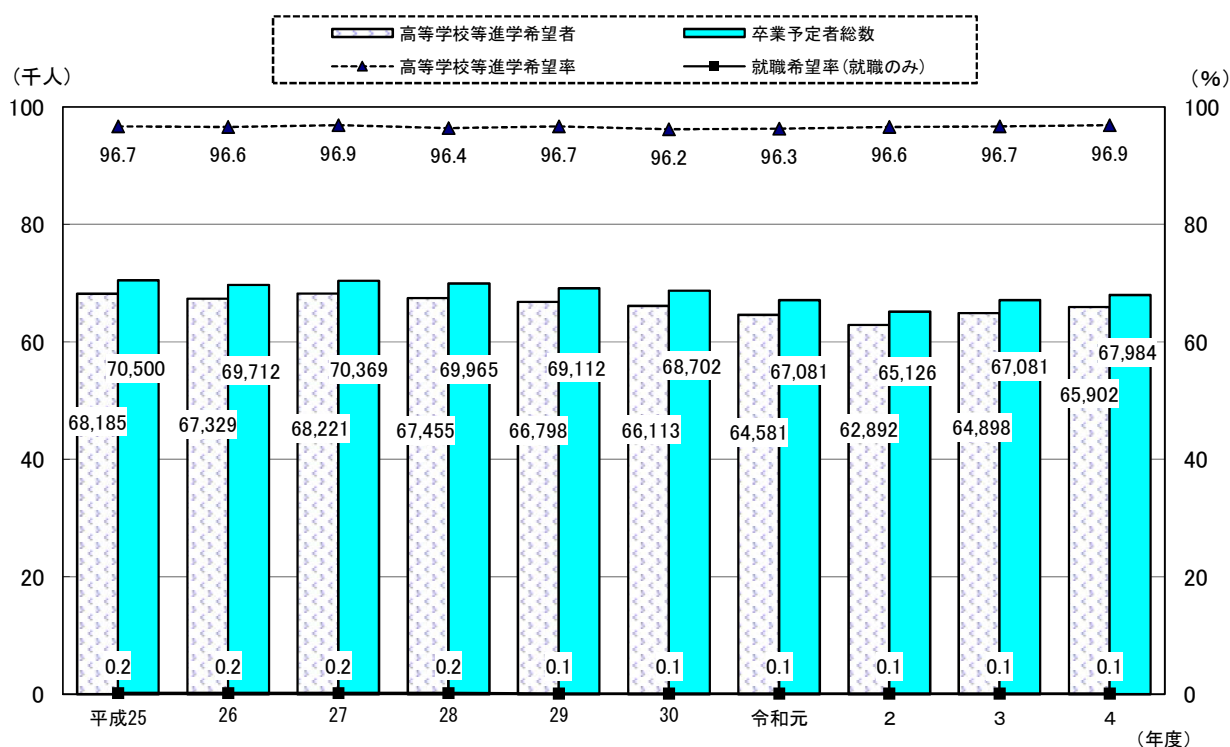


図1 卒業予定者総数及び高等学校等進学希望者数並びに進学希望率及び就職希望率の推移

## II 高等学校等進学希望状況

### 1 高等学校本科進学希望状況（表2及び図2参照）

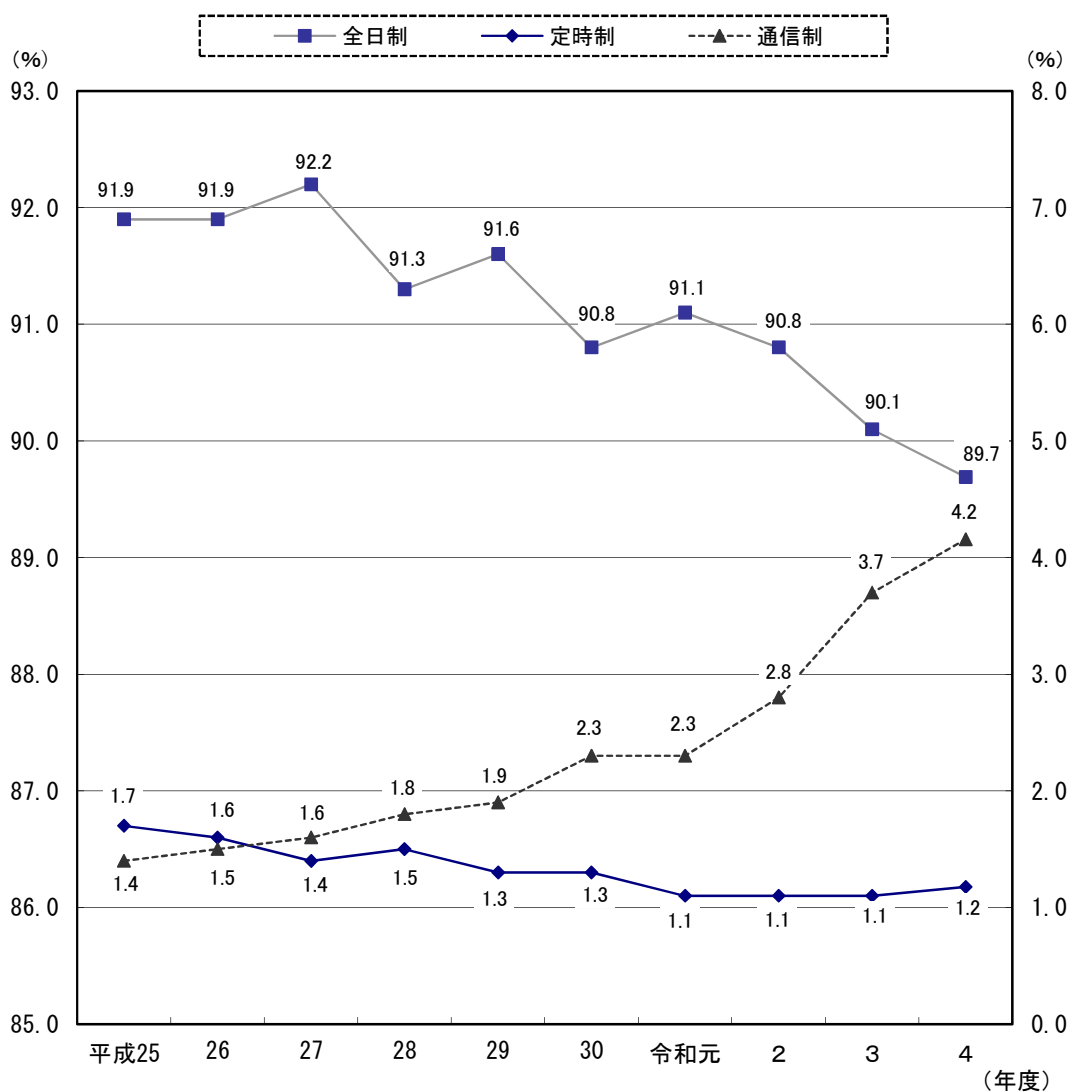
高等学校本科への課程別進学希望状況は、表2及び図2のとおりです。

表2 高等学校本科 課程別進学希望状況

区 分	令和4年度（A）		令和3年度（B）		増減（A）－（B）	
	人数（人）	構成比（%）	人数（人）	構成比（%）	人数（人）	ポイント
全 日 制	60,975	89.7	60,424	90.1	551	△ 0.4
定 時 制	800	1.2	771	1.1	29	0.1
通 信 制	2,826	4.2	2,457	3.7	369	0.5

（注）構成比（%）は、卒業予定者総数に対する割合で、小数点以下第2位を四捨五入しています。

（令和4年度卒業予定者総数 67,984人 令和3年度卒業予定者総数 67,081人）



※全日時の推移は図左の軸目盛を、定時制・通信制の推移は図右の軸目盛を参照してください。

図2 高等学校本科 課程別進学希望状況の推移



## 2 高等学校（全日制）進学希望者（表3から表4及び図3から図4参照）

高等学校（全日制）進学希望者の県内・県外別、国公・私立別進学希望状況は、表3及び図3のとおりです。

表3 県内公立・県内私立・県外国公立・県外私立別高等学校（全日制）進学希望状況

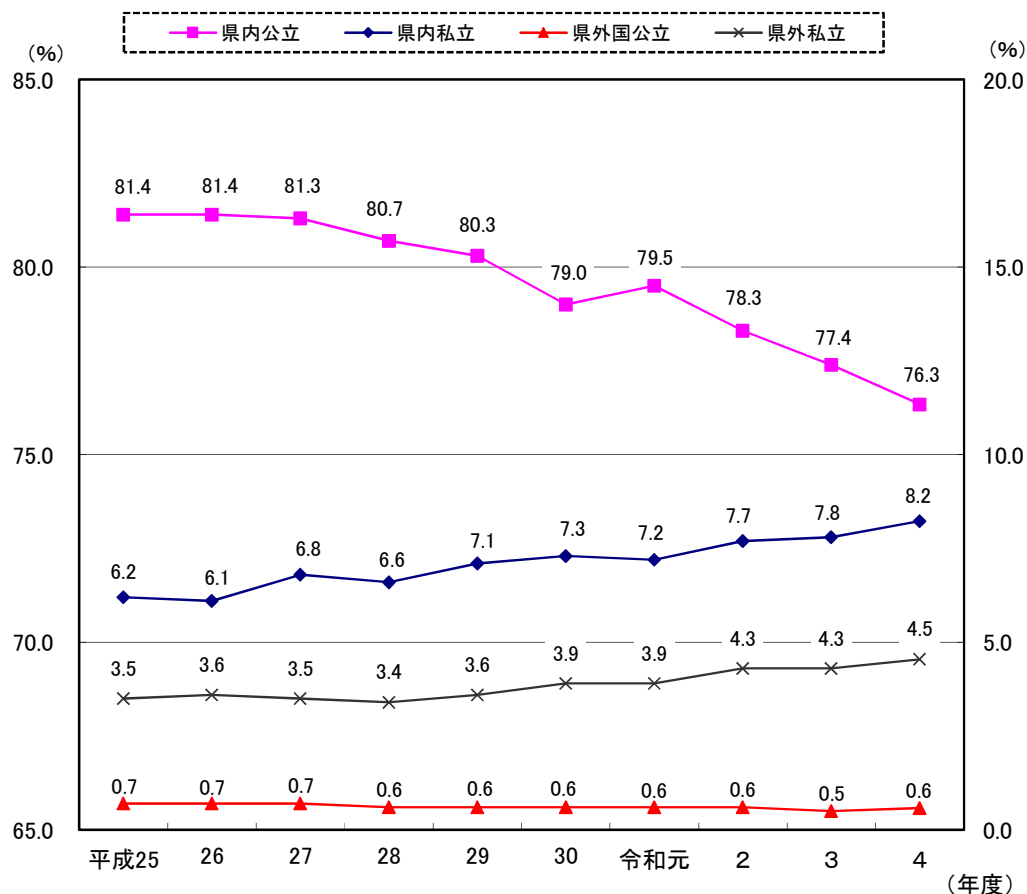
区分	令和4年度（A）		令和3年度（B）		増減（A）－（B）		（参考） 令和3年度進路状況	
	人数（人）	構成比（%）	人数（人）	構成比（%）	人数（人）	ポイント	人数（人）	構成比（%）
高等学校（全日制）計	60,975	89.7	60,424	90.1	551	△ 0.4	59,956	89.3
県内公立高等学校	51,899	76.3	51,934	77.4	△ 35	△ 1.1	39,582	59.0
県内私立高等学校	5,595	8.2	5,246	7.8	349	0.4	15,070	22.5
県外国公立高等学校	391	0.6	349	0.5	42	0.1	536	0.8
県外私立高等学校	3,090	4.5	2,895	4.3	195	0.2	4,768	7.1

（注）1 構成比（%）は、卒業予定者総数に対する割合で、小数点以下第2位を四捨五入しています。

（令和4年度卒業予定者総数 67,984人 令和3年度卒業予定者総数 67,081人）

2 令和3年度進路状況の人数は、令和3年度公立中学校等卒業者の進路状況調査（令和4年8月9日公表）によるものです。

構成比（%）は、令和3年度卒業生総数67,124人に対する割合で、小数点以下第2位を四捨五入しています。



※県内公立の推移は図左の軸目盛を、県内私立・県外国公立・県外私立の推移は図右の軸目盛を参照してください。

図3 県内公立・県内私立・県外国公立・県外私立別高等学校（全日制）進学希望状況の推移

高等学校(全日制)進学希望者の普通科・専門学科・総合学科別進学希望状況は、表4及び図4のとおりです。

表4 高等学校(全日制)学科別進学希望状況

区 分	令和4年度(A)		令和3年度(B)		増減(A)-(B)	
	人数(人)	構成比(%)	人数(人)	構成比(%)	人数(人)	ポイント
全 日 制 計	60,975	100.0	60,424	100.0	551	
普 通 科	52,693	86.4	52,125	86.3	568	0.1
専 門 学 科	5,570	9.1	5,602	9.3	△ 32	△ 0.2
総 合 学 科	2,712	4.4	2,697	4.5	15	△ 0.1

(注) 構成比(%)は、全日制高等学校進学希望者総数に対する割合で、小数点以下第2位を四捨五入しているため、内訳の計が100.0にならない場合があります。

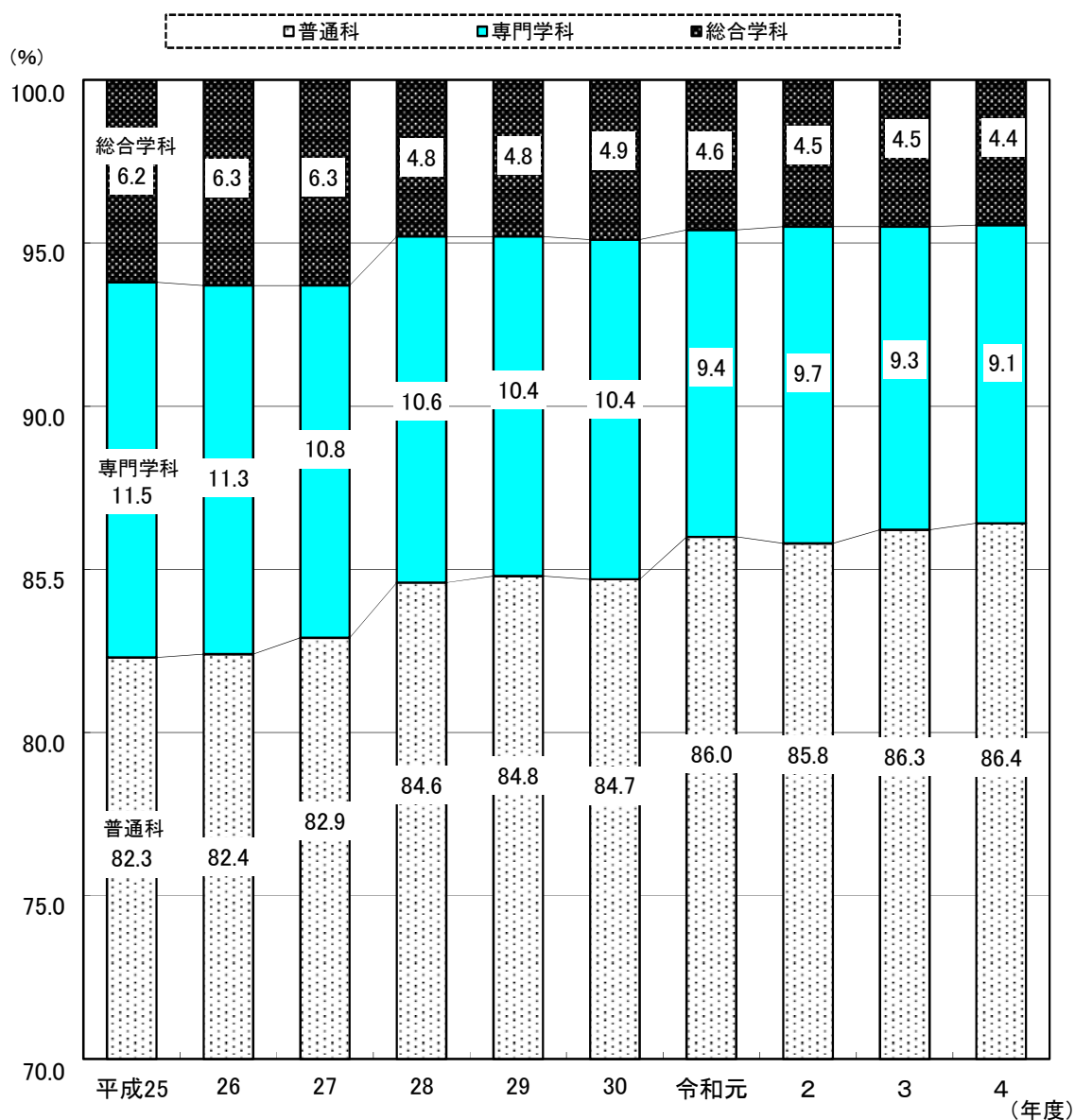


図4 高等学校(全日制)学科別進学希望状況の推移

### 3 高等学校（定時制）進学希望者（表5から表6及び図5参照）

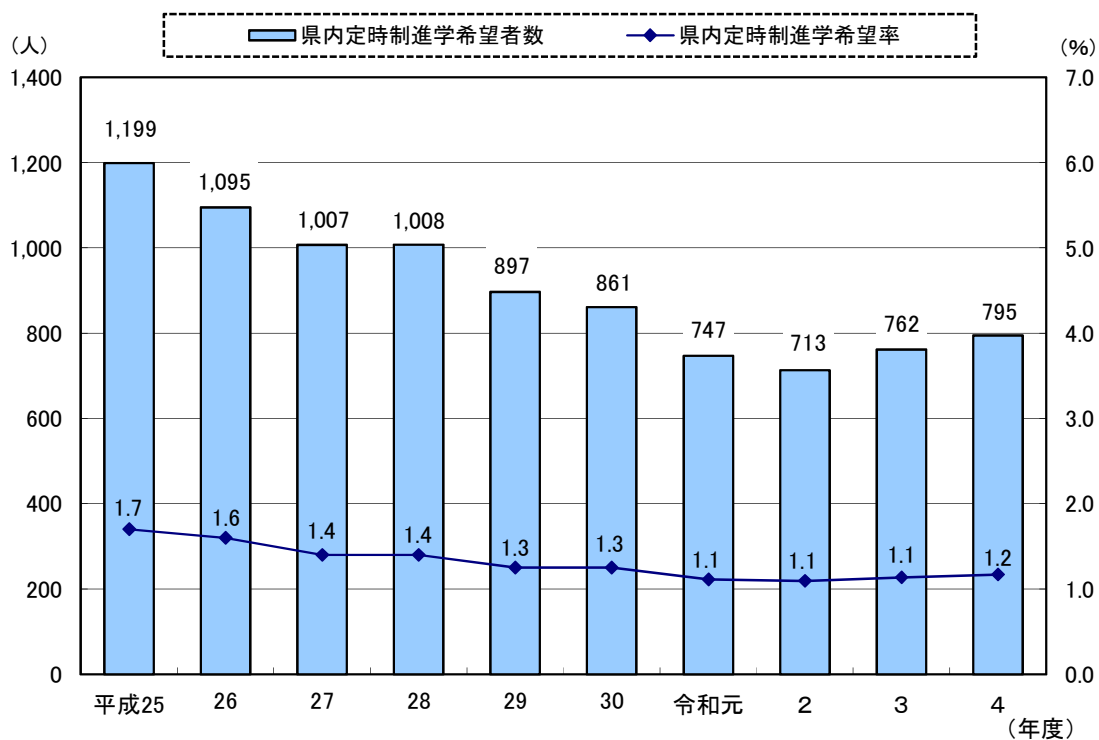
高等学校（定時制）への進学希望者の状況は、表5及び図5のとおりです。

表5 高等学校（定時制）進学希望状況

区 分	令和4年度（A）		令和3年度（B）		増減（A）－（B）	
	人数（人）	構成比（%）	人数（人）	構成比（%）	人数（人）	ポイント
定 時 制 計	800	1.2	771	1.1	29	0.1
県 内 公 立 高 等 学 校	795	1.2	762	1.1	33	0.1
県 内 私 立 高 等 学 校	…	…	…	…	…	…
県 外 公 立 高 等 学 校	5	0.0	9	0.0	△ 4	△ 0.0
県 外 私 立 高 等 学 校						

（注） 構成比（%）は、卒業予定者総数に対する割合で、小数点以下第2位を四捨五入しています。

（令和4年度卒業予定者総数 67,984人 令和3年度卒業予定者総数 67,081人）



（注） 定時制進学希望率は、卒業予定者総数に対する割合で、小数点以下第2位を四捨五入しています。

図5 県内高等学校（定時制）進学希望状況の推移

県内高等学校（定時制）進学希望者の学科別進路希望状況は、表6のとおりです。

表6 県内高等学校（定時制）学科別進学希望状況

区 分	令和4年度（A）		令和3年度（B）		増減（A）－（B）	
	人数（人）	構成比（%）	人数（人）	構成比（%）	人数（人）	ポイント
定 時 制 計	795	100.0	762	100.0	33	
普 通 科	467	58.7	480	63.0	△ 13	△ 4.3
専 門 学 科	26	3.3	20	2.6	6	0.7
総 合 学 科	302	38.0	262	34.4	40	3.6

（注） 構成比（%）は、県内高等学校（定時制）進学希望者総数に対する割合で、小数点以下第2位を四捨五入しているため、内訳の計が100.0にならない場合があります。

#### 4 高等学校（通信制）進学希望者（表7及び図6参照）

高等学校（通信制）への進学希望者の状況は、表7及び図6のとおりです。

表7 高等学校（通信制）進学希望状況

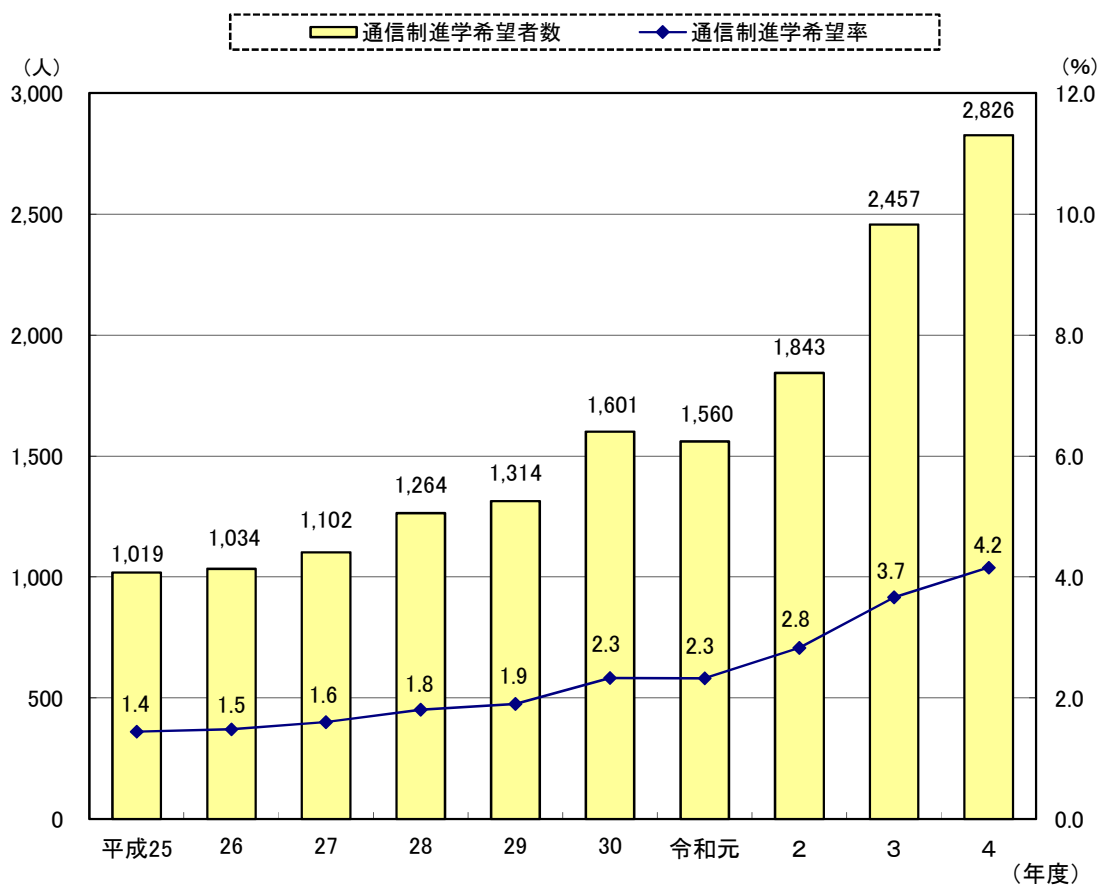
区 分	令和4年度（A）		令和3年度（B）		増減（A）－（B）	
	人数（人）	構成比（%）	人数（人）	構成比（%）	人数（人）	ポイント
通 信 制 計	2,826	4.2	2,457	3.7	369	0.5
県内 県立 高等学校	283	0.4	313	0.5	△ 30	△ 0.1
県内 私立 高等学校	845	1.2	625	0.9	220	0.3
県外 公立 高等学校	15	0.0	1	0.0	14	0.0
県外 私立 高等学校	1,683	2.5	1,518	2.3	165	0.2

(注) 1 県内にキャンパス(通学する校舎)がある場合でも、本部所在地が県外であれば「県外」に区分されます。

(例：飛鳥未来高等学校、クラーク記念国際高等学校、星槎国際高等学校)

2 構成比(%)は、卒業予定者総数に対する割合で、小数点以下第2位を四捨五入しています。

(令和4年度卒業予定者総数 67,984人 令和3年度卒業予定者総数 67,081人)



(注) 通信制進学希望率は、卒業予定者総数に対する割合で、小数点以下第2位を四捨五入しています。

図6 高等学校（通信制）進学希望状況の推移

## 5 特別支援学校高等部進学希望者（表 8 及び図 7 参照）

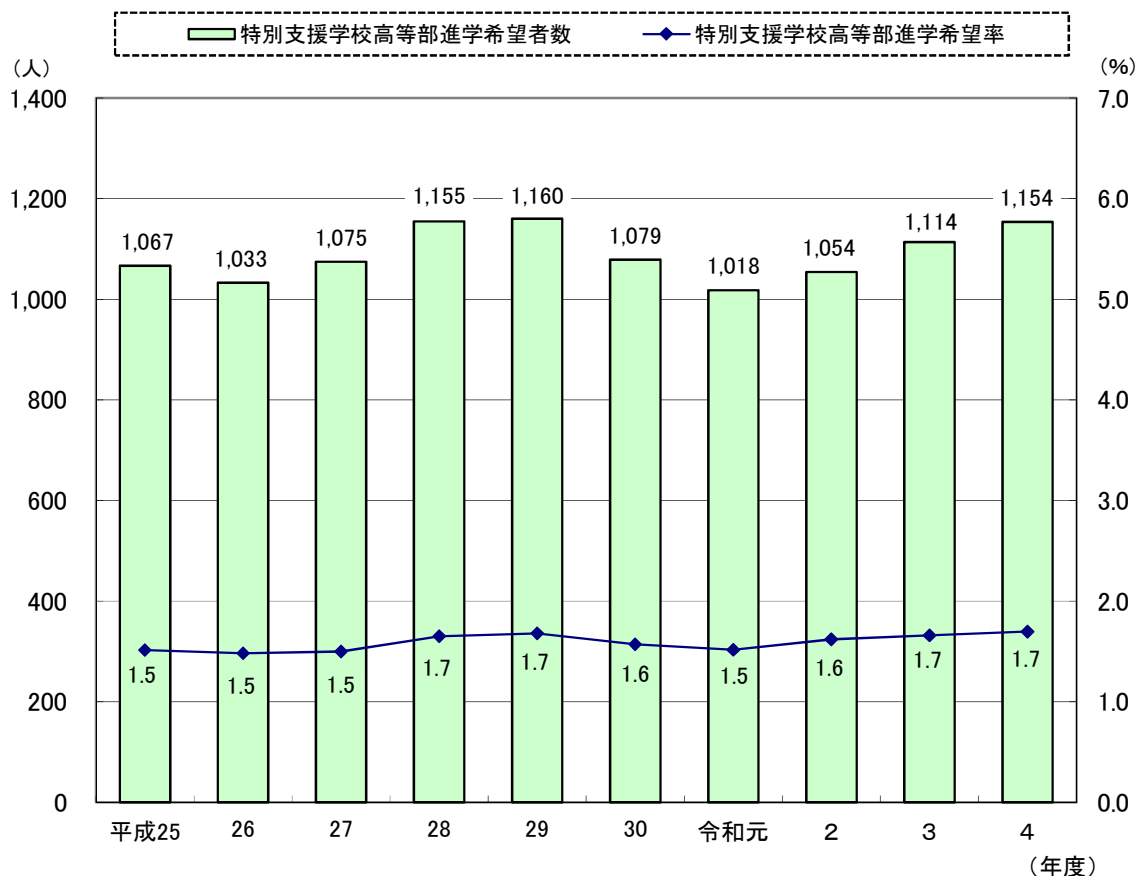
特別支援学校高等部への進学希望者の状況は、表 8 及び図 7 のとおりです。

**表 8 特別支援学校高等部進学希望状況**

区 分	令和 4 年度 (A)		令和 3 年度 (B)		増減 (A) - (B)	
	人数(人)	構成比 (%)	人数(人)	構成比 (%)	人数(人)	ポイント
特別支援学校高等部	1,154	1.7	1,114	1.7	40	0.0

(注) 構成比(%)は、卒業予定者総数に対する割合で、小数点以下第 2 位を四捨五入しています。

(令和 4 年度卒業予定者総数 67,984人 令和 3 年度卒業予定者総数 67,081人)



(注) 特別支援学校高等部進学希望率は、卒業予定者総数に対する割合で、小数点以下第 2 位を四捨五入しています。

**図 7 特別支援学校高等部進学希望状況の推移**



# 統計表

- 1 統計表中の符号の用法は、次のとおりです。

「—」	.....	計数がない場合
「…」	.....	調査対象とならなかった場合
「0.0」	.....	計数が単位未満の場合

- 2 構成比は四捨五入しているため、合計が100.0にならない場合があります。

第1表 総括表

(単位：人)

区分	卒業予定者総数	(A) 高等学校等進学者										(B) (専修課程) 校	(C) 専修課程等	(D) 公共職業施設等	(E) 就職希望者	(F) 進路希望者	(G) 通路希望未決定者				
		計			全日制			通信制									専修課程(校)	各種学校	検討中の者	調査できなかった者	
		計	県立		計	県内		計	県外	計	公立										私立
			公立	私立		公立	私立														
令和4年10月20日	67,984	65,902	60,975	51,899	5,595	3,090	800	795	5	2,826	1	183	5	19	97	1,115	565	44			
令和3年10月20日	67,081	64,898	60,424	51,934	5,246	2,895	771	762	9	2,457	7	277	21	23	84	1,168	494	36			
令和2年10月20日	65,126	62,892	59,150	50,974	5,037	2,769	728	713	15	1,843	5	251	14	62	85	1,275	412	68			
令和元年10月20日	64,081	61,109	53,311	4,825	3,384	2,589	759	747	12	1,560	3	231	40	57	113	1,307	585	83			
平成30年10月20日	68,702	66,113	62,412	54,302	5,020	4,31	876	861	15	1,601	2	149	16	71	113	1,594	490	78			
平成29年10月20日	69,112	66,798	63,282	55,525	4,874	4,09	908	897	11	1,314	3	245	15	45	92	1,297	474	46			
平成28年10月20日	69,965	67,455	63,892	56,487	4,608	4,15	2,382	1,019	11	1,264	4	273	16	53	88	1,469	411	81			
平成27年10月20日	70,369	66,221	64,881	57,175	4,767	4,65	2,474	1,017	10	1,102	8	320	37	61	128	1,467					
平成26年10月20日	69,712	67,329	64,035	56,756	4,262	500	2,517	1,115	20	1,034	7	367	28	92	142	1,603					
平成25年10月20日	70,500	68,185	64,757	57,408	4,352	505	2,492	1,204	5	1,019	6	381	28	105	155	1,497					
鶴見区・神奈川区・港北区	5,547	5,352	4,942	4,077	474	59	332	49	49	266	-	3	-	1	2	99	75	2			
横緑区・青葉区・都筑区	5,518	5,404	4,988	4,011	452	50	485	25	25	291	-	17	-	2	2	43	35	6			
浜旭区・瀬谷区・泉区	4,166	4,055	3,723	3,297	326	23	77	48	47	181	-	11	-	-	2	60	32	1			
西区・保土ヶ谷区・戸塚区	4,054	3,876	3,573	3,124	328	21	100	61	60	155	-	4	-	1	4	104	62	1			
南区・港南区・栄区	3,616	3,476	3,160	2,816	264	17	63	110	110	133	-	12	-	1	3	95	26	1			
中区・磯子区・金沢区	3,385	3,254	2,988	2,595	307	19	67	73	73	125	-	2	-	-	2	80	39	3			
川崎区・幸区・中原区	4,274	4,050	3,726	2,972	278	35	441	64	63	184	-	31	-	7	6	135	41	2			
高津区・多摩区・宮前区・麻生区	5,940	5,759	5,382	4,107	479	45	751	36	35	228	-	8	-	3	2	114	48	2			
相模原市(緑区・中央区・南区)	5,723	5,616	5,120	4,427	373	35	285	49	48	321	1	27	-	-	4	48	16	3			
横須賀市・逗子市・三浦市・葉山町	3,967	3,867	3,601	3,174	349	13	65	63	63	137	-	1	-	-	3	53	28	3			
鎌倉市・藤沢市	4,863	4,739	4,418	3,804	504	22	88	35	35	214	-	2	-	1	3	56	42	8			
茅ヶ崎市・寒川町	2,531	2,414	2,270	1,995	226	4	45	15	15	92	-	9	-	-	2	73	31	-			
平塚市・大磯町・二宮町・中井町	2,663	2,582	2,434	2,109	276	7	42	14	14	73	-	8	-	-	6	33	25	3			
秦野市・伊勢原市	2,147	2,105	1,959	1,734	186	5	34	22	22	74	-	3	-	1	2	18	13	2			
小田原市・南足柄市・大井町・松田町・山北町	2,520	2,478	2,349	2,049	224	6	70	12	12	65	-	2	-	-	2	15	18	-			
開成町・箱根町・真鶴町・湯河原町	3,466	3,350	3,086	2,755	257	18	56	50	50	143	-	30	-	1	9	45	22	2			
厚木市・海老名市・愛川町・清川村	3,604	3,525	3,246	2,853	292	12	89	74	74	144	-	13	-	1	4	44	12	5			

(注) 1 (G)通路希望未決定者の内訳については、平成28年度実施調査からの調査項目です。  
 2 (G)通路希望未決定者の「不登校(ただし、調査できなかった者を除く)」とは、調査できなかった者(15日以上欠席した者)をいいます。  
 ※「調査年度において調査期日までの間に不登校のため通路希望未決定者」は、(A)から(F)又は(G)「調査した者」のいずれかの区分に含まれています。  
 3 (G)通路希望未決定者の「その他」とは、上記(注)2以外で、調査期日の時点で学校に在籍したまま留學しているなど、連絡がつかなかった者をいいます。



第2表 総括表<構成比>

区分	(A)	高等学校等進学科										希望者			(B)	(C)	(D)	(E)	(F)	(G)										
		高等学		校		校		進		学		高等学 校別科	中等 教育 課程	高等 専門 学校								特別 高等 支援 学校	専 修 課 程 校	専 修 課 程 校	専 修 課 程 校	専 修 課 程 校	専 修 課 程 校			
		日		制		定		時		制																		通	信	制
		公 立	私 立	公 立	私 立	公 立	私 立	公 立	私 立	公 立	私 立																			
令和4年10月20日	96.9	89.7	76.3	8.2	0.6	4.5	1.2	1.2	0.0	4.2	0.0	-	0.2	1.7	0.3	0.0	0.0	-	0.1	0.1	1.6	0.8	0.1							
令和3年10月20日	96.7	90.1	77.4	7.8	0.5	4.3	1.1	1.1	0.0	3.7	0.0	-	0.2	1.7	0.4	0.0	0.0	0.0	0.1	0.1	1.7	0.7	0.1							
令和2年10月20日	96.6	90.8	78.3	7.7	0.6	4.3	1.1	1.1	0.0	2.8	0.0	-	0.2	1.6	0.4	0.0	0.1	0.0	0.1	0.1	2.0	0.6	0.1							
令和元年10月20日	96.3	91.1	79.5	7.2	0.6	3.9	1.1	1.1	0.0	2.3	0.0	-	0.2	1.5	0.3	0.0	0.1	0.0	0.1	0.2	1.9	0.9	0.1							
平成30年10月20日	96.2	90.8	79.0	7.3	0.6	3.9	1.3	1.3	0.0	2.3	0.0	-	0.2	1.6	0.2	0.0	0.1	0.0	0.1	0.2	2.3	0.7	0.1							
平成29年10月20日	96.7	91.6	80.3	7.1	0.6	3.6	1.3	1.3	0.0	1.9	0.0	-	0.2	1.7	0.4	0.0	0.1	0.0	0.1	0.1	1.9	0.7	0.1							
平成28年10月20日	96.4	91.3	80.7	6.6	0.6	3.4	1.5	1.4	0.0	1.8	0.0	-	0.2	1.7	0.4	0.0	0.1	0.0	0.2	0.1	2.1	0.6	0.1							
平成27年10月20日	96.9	92.2	81.3	6.8	0.7	3.5	1.4	1.4	0.0	1.6	0.0	0.0	0.2	1.5	0.5	0.1	0.1	0.0	0.2	0.2	2.1	2.1	2.1							
平成26年10月20日	96.6	91.9	81.4	6.1	0.7	3.6	1.6	1.6	0.0	1.5	0.0	-	0.2	1.5	0.5	0.0	0.1	0.0	0.2	0.2	2.3	2.3	2.3							
平成25年10月20日	96.7	91.9	81.4	6.2	0.7	3.5	1.7	1.7	0.0	1.4	0.0	-	0.2	1.5	0.5	0.0	0.1	0.0	0.2	0.2	2.1	2.1	2.1							
鶴見区・神奈川区・港北区	100.0	96.5	89.1	73.5	8.5	1.1	6.0	0.9	0.9	-	4.8	-	0.1	1.6	0.1	-	0.0	-	0.0	0.2	1.8	1.4	0.0							
緑区・青葉区・都筑区	100.0	97.9	90.6	72.7	8.2	0.9	8.8	0.5	0.5	-	5.3	-	0.3	1.3	0.3	-	0.0	-	0.0	0.2	0.8	0.6	0.1							
旭区・瀬谷区・泉区	100.0	97.3	89.4	79.1	7.8	0.6	1.8	1.2	1.1	0.0	4.3	-	0.2	2.3	0.3	-	-	-	0.0	0.1	1.4	0.8	0.0							
西区・保土ヶ谷区・戸塚区	100.0	95.6	88.1	77.1	8.1	0.5	2.5	1.5	1.5	0.0	3.8	-	0.2	2.0	0.1	-	0.0	-	0.1	0.0	2.6	1.5	0.0							
南区・港南区・栄区	100.0	96.1	87.4	77.9	7.3	0.5	1.7	3.0	3.0	-	3.7	-	0.1	1.9	0.3	-	0.0	-	0.1	0.1	2.6	0.7	0.0							
中区・磯子区・金沢区	100.0	96.1	88.3	76.7	9.1	0.6	2.0	2.2	2.2	-	3.7	-	0.2	1.8	0.1	-	-	-	0.1	0.1	2.4	1.2	0.1							
川崎区・幸区・中原区	100.0	94.8	87.2	69.5	6.5	0.8	10.3	1.5	1.5	0.0	4.3	-	0.1	1.7	0.7	-	0.2	-	0.1	0.0	3.2	1.0	0.0							
高津区・多摩区・宮前区・麻生区	100.0	97.0	90.6	69.1	8.1	0.8	12.6	0.6	0.6	0.0	3.8	-	0.2	1.7	0.1	-	0.1	-	0.0	0.1	1.9	0.8	0.0							
相模原市(緑区・中央区・南区)	100.0	98.1	89.5	77.4	6.5	0.6	5.0	0.9	0.8	0.0	5.6	0.0	0.5	1.7	0.5	-	-	-	0.1	0.2	0.8	0.3	0.1							
横須賀市・逗子市・三浦市・葉山町	100.0	97.5	90.8	80.0	8.8	0.3	1.6	1.6	1.6	-	3.5	-	0.2	1.5	0.0	-	-	-	0.1	0.3	1.3	0.7	0.1							
鎌倉市・藤沢市	100.0	97.5	90.8	78.2	10.4	0.5	1.8	0.7	0.7	-	4.4	-	0.2	1.2	0.0	-	0.0	-	0.1	0.2	1.2	0.9	0.2							
茅ヶ崎市・寒川町	100.0	95.4	89.7	78.8	8.9	0.2	1.8	0.6	0.6	-	3.6	-	0.1	1.4	0.4	-	-	-	0.1	0.1	2.9	1.2	-							
平塚市・大磯町・二宮町・中井町	100.0	97.0	91.4	79.2	10.4	0.3	1.6	0.5	0.5	-	2.7	-	0.3	2.0	0.3	-	-	-	0.2	0.2	1.2	0.9	0.1							
秦野市・伊勢原市	100.0	98.0	91.2	80.8	8.7	0.2	1.6	1.0	1.0	-	3.4	-	0.2	2.1	0.1	-	0.0	-	0.1	0.1	0.8	0.6	0.1							
小田原市・南足柄市・大井町・松田町・山北町	100.0	98.3	93.2	81.3	8.9	0.2	2.8	0.5	0.5	-	2.6	-	0.4	1.7	0.1	-	-	-	0.1	0.2	0.6	0.7	-							
開成町・箱根町・真鶴町・湯河原町	100.0	96.7	89.0	79.5	7.4	0.5	1.6	1.4	1.4	-	4.1	-	0.2	1.8	0.9	-	0.1	-	0.3	0.1	1.3	0.6	0.1							
厚木市・海老名市・愛川町・清川村	100.0	97.8	90.1	79.2	8.1	0.3	2.5	2.1	2.1	-	4.0	-	0.1	1.6	0.4	-	0.0	-	-	0.1	1.2	0.3	0.1							
大和市・壺間市・綾瀬市	100.0	97.8	90.1	79.2	8.1	0.3	2.5	2.1	2.1	-	4.0	-	0.1	1.6	0.4	-	0.0	-	-	0.1	1.2	0.3	0.1							

(注) 1 (G) 進路希望未決定者の内訳については、平成28年度実施調査からの調査項目です。  
 2 (G) 進路希望未決定者の「不登校(ただし、調査できた者を除く)」とは、調査できなかった者のうち、調査年度において調査期日までの間に不登校のため進路又は断続して概ね15日以上欠席した者をいいます。  
 3 ※「調査年度において調査期日までの間に不登校のため進路又は断続して概ね15日以上欠席した者」は、(A)から(F)又は(G)「調査した者」のいずれかの区分に含まれています。  
 4 構成比は全体に対する割合で計算し、小数点以下第2位を四捨五入しているため、内訳の計が100.0にならない場合があります。

第3表 高等学校(全日制の課程)への普通科・専門学科・総合学科別進学希望状況 (単位:人)

区分	全日制高等学校進学希望者数			希望校を決めていない者											私立					公立					外立
	計	普通科	専門学科	公立			市立			私立			普通科	専門学科	総合学科	普通科	専門学科	総合学科	普通科	専門学科	総合学科	普通科	専門学科	総合学科	
				普通科	専門学科	総合学科	普通科	専門学科	総合学科	普通科	専門学科	総合学科													
令和4年10月20日	60,975	52,683	5,570	2,712	39,706	3,894	1,721	3,751	1,292	941	592	1	1	5,397	160	38	298	86	7	2,949	137	4			
令和3年10月20日	60,424	52,125	5,602	2,697	39,566	4,073	1,549	3,579	1,247	1,103	790	19	8	5,111	104	31	285	60	4	2,794	99	2			
令和2年10月20日	59,150	50,761	5,709	2,680	38,671	4,067	1,496	3,410	1,308	1,150	859	4	9	4,889	138	10	303	62	5	2,629	130	10			
令和元年10月20日	61,109	52,537	5,743	2,829	39,335	4,090	1,603	3,996	1,310	1,184	1,774	15	4	4,685	115	25	308	70	6	2,439	143	7			
平成30年10月20日	62,412	52,883	6,500	3,029	40,682	4,668	1,860	3,721	1,491	1,110	766	3	1	4,855	127	38	335	84	12	2,524	127	8			
平成29年10月20日	63,282	53,651	6,589	3,042	41,621	4,691	1,942	3,766	1,549	1,057	880	18	1	4,698	145	31	333	71	5	2,353	115	6			
平成28年10月20日	63,892	54,059	6,767	3,066	42,202	5,037	1,967	3,844	1,405	1,067	956	9	-	4,457	129	22	328	81	6	2,272	106	4			
平成27年10月20日	64,881	53,763	6,999	4,119	41,588	5,097	2,992	3,650	1,537	1,070	1,209	15	17	4,626	122	19	368	82	15	2,322	146	6			
平成26年10月20日	64,035	52,781	7,251	4,003	41,152	5,264	2,995	3,533	1,637	945	1,190	21	19	4,124	116	22	402	80	18	2,380	133	4			
平成25年10月20日	64,757	53,265	7,459	4,033	41,324	5,368	3,052	3,577	1,676	909	1,433	27	42	4,194	140	18	415	83	7	2,322	165	5			
鶴見区・神奈川区・港北区	4,942	4,261	455	226	2,848	195	133	517	233	93	58	-	-	466	8	-	55	4	-	317	15	-			
緑区・青葉区・都筑区	4,998	4,647	300	51	3,510	168	11	152	106	40	24	-	-	443	9	-	41	9	-	477	8	-			
旭区・瀬谷区・泉区	3,723	3,300	297	126	2,556	221	70	295	60	52	43	-	-	317	6	3	19	3	1	70	7	-			
西区・保土ヶ谷区・戸塚区	3,573	3,138	309	126	2,271	177	32	417	98	94	34	1	-	310	18	-	14	7	-	92	8	-			
南区・港南区・栄区	3,160	2,690	292	178	1,693	179	87	529	105	90	133	-	-	262	2	-	13	3	1	60	3	-			
中区・磯子区・金沢区	2,988	2,394	283	311	1,638	189	170	365	79	141	13	-	-	300	7	-	15	4	-	63	4	-			
川崎市	3,726	3,122	475	129	1,582	119	122	801	324	6	8	-	-	271	7	-	27	8	-	423	17	1			
高津区・多摩区・宮前区・麻生区	5,382	4,975	328	79	3,279	157	76	460	119	3	13	-	-	462	17	-	35	10	-	726	25	-			
相模原市(緑区・中央区・南区)	5,120	4,348	653	119	3,639	591	113	12	17	1	53	-	1	354	18	1	21	11	3	269	16	-			
横須賀市・逗子市・三浦市・葉山町	3,601	2,688	376	537	2,149	319	154	107	38	382	25	-	-	337	12	-	8	4	1	62	3	-			
鎌倉市・藤沢市	4,418	3,907	282	229	3,205	201	203	50	41	24	80	-	-	480	23	1	13	8	1	79	9	-			
茅ヶ崎市・寒川町	2,270	2,090	135	45	1,802	113	35	9	16	5	15	-	-	216	5	5	4	-	-	44	1	-			
平塚市・大磯町・二宮町・中井町	2,434	1,990	384	60	1,661	357	45	9	14	3	20	-	-	257	7	12	4	3	-	39	3	-			
秦野市・伊勢原市	1,959	1,697	155	107	1,474	140	106	1	2	1	10	-	-	183	3	-	1	4	-	28	6	-			
小田原市・藤原市・犬井町・松田町・山北町 開成町・箱根町・真鶴町・湯河原町	2,349	2,029	275	45	1,744	259	30	2	9	1	4	-	-	210	2	12	4	2	-	65	3	2			
厚木市・海老名市・愛川町・清川村	3,086	2,677	340	69	2,356	319	62	5	6	3	4	-	-	247	6	4	14	4	-	51	5	-			
大和市・座間市・綾瀬市	3,246	2,740	231	275	2,289	190	272	20	25	2	55	-	-	282	10	-	10	2	-	84	4	1			

第4表 高等学校(全日制の課程)への普通科・専門学科・総合学科別進学希望状況<構成比>

区分	全日制高等学校進学者数			希望校を決めていない者										県立			市立			公立			私立			国・公立			私立			外					
	計	普通科		総合学科	普通科		専門学科		総合学科		普通科		専門学科		総合学科		普通科		専門学科		総合学科		普通科		専門学科		総合学科		普通科		専門学科		総合学科				
		普通科	専門学科		普通科	総合学科	普通科	総合学科	普通科	総合学科	普通科	総合学科	普通科	総合学科	普通科	総合学科	普通科	総合学科	普通科	総合学科	普通科	総合学科	普通科	総合学科	普通科	総合学科	普通科	総合学科	普通科	総合学科	普通科	総合学科					
令和4年10月20日	100.0	86.4	9.1	4.4	65.1	6.4	2.8	6.2	2.1	1.5	1.0	0.0	0.0	0.0	8.9	0.3	0.1	0.5	0.1	0.0	0.0	0.5	0.1	0.0	4.8	0.2	0.0										
令和3年10月20日	100.0	86.3	9.3	4.5	65.5	6.7	2.6	5.9	2.1	1.8	1.3	0.0	0.0	8.5	0.2	0.1	0.5	0.1	0.0	0.0	0.5	0.1	0.0	4.6	0.2	0.0											
令和2年10月20日	100.0	85.8	9.7	4.5	65.4	6.9	2.5	5.8	2.2	1.9	1.5	0.0	0.0	8.3	0.2	0.0	0.5	0.1	0.0	0.0	0.5	0.1	0.0	4.4	0.2	0.0											
令和元年10月20日	100.0	86.0	9.4	4.6	64.4	6.7	2.6	6.5	2.1	1.9	2.9	0.0	0.0	7.7	0.2	0.0	0.5	0.1	0.0	0.0	0.5	0.1	0.0	4.0	0.2	0.0											
平成30年10月20日	100.0	84.7	10.4	4.9	65.2	7.5	3.0	6.0	2.4	1.8	1.2	0.0	0.0	7.8	0.2	0.1	0.5	0.1	0.0	0.0	0.5	0.1	0.0	4.0	0.2	0.0											
平成29年10月20日	100.0	84.8	10.4	4.8	65.8	7.4	3.1	6.0	2.4	1.7	1.4	0.0	0.0	7.4	0.2	0.0	0.5	0.1	0.0	0.0	0.5	0.1	0.0	3.7	0.2	0.0											
平成28年10月20日	100.0	84.6	10.6	4.8	66.1	7.9	3.1	6.0	2.2	1.7	1.5	0.0	-	7.0	0.2	0.0	0.5	0.1	0.0	0.0	0.6	0.1	0.0	3.6	0.2	0.0											
平成27年10月20日	100.0	82.9	10.8	6.3	64.1	7.9	4.6	5.6	2.4	1.6	1.9	0.0	0.0	7.1	0.2	0.0	0.6	0.1	0.0	0.0	0.6	0.1	0.0	3.6	0.2	0.0											
平成26年10月20日	100.0	82.4	11.3	6.3	64.3	8.2	4.7	5.5	2.6	1.5	1.9	0.0	0.0	6.4	0.2	0.0	0.6	0.1	0.0	0.0	0.6	0.1	0.0	3.7	0.2	0.0											
平成25年10月20日	100.0	82.3	11.5	6.2	63.8	8.3	4.7	5.5	2.6	1.4	2.2	0.0	0.1	6.5	0.2	0.0	0.6	0.1	0.0	0.0	0.6	0.1	0.0	3.6	0.3	0.0											
鶴見区・神奈川区・港北区	100.0	86.2	9.2	4.6	57.6	3.9	2.7	10.5	4.7	1.9	1.2	-	-	9.4	0.2	-	1.1	0.1	-	-	1.1	0.1	-	6.4	0.3	-											
緑区・青葉区・都筑区	100.0	93.0	6.0	1.0	70.2	3.4	0.2	3.0	2.1	0.8	0.5	-	-	8.9	0.2	-	0.8	0.2	-	-	0.8	0.2	-	9.5	0.2	-											
旭区・瀬谷区・泉区	100.0	88.6	8.0	3.4	68.7	5.9	1.9	7.9	1.6	1.4	1.2	-	-	8.5	0.2	0.1	0.5	0.1	0.0	-	0.5	0.1	0.0	1.9	0.2	-											
西区・保土ヶ谷区・戸塚区	100.0	87.8	8.6	3.5	63.6	5.0	0.9	11.7	2.7	2.6	1.0	0.0	-	8.7	0.5	-	0.4	0.2	-	-	0.4	0.2	-	2.6	0.2	-											
南区・港南区・栄区	100.0	85.1	9.2	5.6	53.6	5.7	2.8	16.7	3.3	2.8	4.2	-	-	8.3	0.1	-	0.4	0.1	0.0	-	0.4	0.1	0.0	1.9	0.1	-											
中区・磯子区・金沢区	100.0	80.1	9.5	10.4	54.8	6.3	5.7	12.2	2.6	4.7	0.4	-	-	10.0	0.2	-	0.5	0.1	-	-	0.5	0.1	-	2.1	0.1	-											
川崎区・幸区・中原区	100.0	83.8	12.7	3.5	42.7	3.2	3.3	21.5	8.7	0.2	0.2	-	-	7.3	0.2	-	0.7	0.2	-	-	0.7	0.2	-	11.4	0.5	0.0											
高津区・多摩区・宮前区・麻生区	100.0	92.4	6.1	1.5	60.9	2.9	1.4	8.5	2.2	0.1	0.2	-	-	8.6	0.3	-	0.7	0.2	-	-	0.7	0.2	-	13.5	0.5	-											
相模原市(緑区・中央区・南区)	100.0	84.9	12.8	2.3	71.1	11.5	2.2	0.2	0.3	0.0	1.0	-	0.0	6.9	0.4	0.0	0.4	0.2	0.1	-	0.4	0.2	0.1	5.3	0.3	-											
横須賀市・逗子市・三浦市・葉山町	100.0	74.6	10.4	14.9	59.7	8.9	4.3	3.0	1.1	10.6	0.7	-	-	9.4	0.3	-	0.2	0.1	0.0	-	0.2	0.1	0.0	1.7	0.1	-											
鎌倉市・藤沢市	100.0	88.4	6.4	5.2	72.5	4.5	4.6	1.1	0.9	0.5	1.8	-	-	10.9	0.5	0.0	0.3	0.2	0.0	-	0.3	0.2	0.0	1.8	0.2	-											
茅ヶ崎市・寒川町	100.0	92.1	5.9	2.0	79.4	5.0	1.5	0.4	0.7	0.2	0.7	-	-	9.5	0.2	0.2	0.2	-	-	-	0.2	-	-	1.9	0.0	-											
平塚市・大磯町・二宮町・中井町	100.0	81.8	15.8	2.5	68.2	14.7	1.8	0.4	0.6	0.1	0.8	-	-	10.6	0.3	0.5	0.2	0.1	-	-	0.2	0.1	-	1.6	0.1	-											
秦野市・伊勢原市	100.0	86.6	7.9	5.5	75.2	7.1	5.4	0.1	0.1	0.1	0.5	-	-	9.3	0.2	-	0.1	0.2	-	-	0.1	0.2	-	1.4	0.3	-											
小田原市・藤原市・大井町・松田町・山北町 開成町・箱根町・真鶴町・湯河原町	100.0	86.4	11.7	1.9	74.2	11.0	1.3	0.1	0.4	0.0	0.2	-	-	8.9	0.1	0.5	0.2	0.1	-	-	0.2	0.1	-	2.8	0.1	0.1											
厚木市・海老名市・愛川町・清川村	100.0	86.7	11.0	2.2	76.3	10.3	2.0	0.2	0.2	0.1	0.1	-	-	8.0	0.2	0.1	0.5	0.1	-	-	0.5	0.1	-	1.7	0.2	-											
大和市・壺間市・綾瀬市	100.0	84.4	7.1	8.5	70.5	5.9	8.4	0.6	0.8	0.1	1.7	-	-	8.7	0.3	-	0.3	0.1	-	-	0.6	0.1	-	2.6	0.1	0.0											

(注) 構成比は全体に対する割合で計算し、小数点以下第2位を四捨五入しているため、内訳の計が100.0にならない場合があります。

第5表 高等学校(定時制の課程)への普通科・専門学科・総合学科別進学希望状況 (単位:人)

区分	定時制 高等学校 進学希望者 総数	県内										県外			
		県内計		公立		公立		公立		私立					
		普通科	専門学科	普通科	総合学科	普通科	総合学科	普通科	総合学科	普通科	総合学科				
令和4年10月20日	800	795	467	26	302	386	18	29	77	8	272	4	-	1	5
令和3年10月20日	771	762	480	20	262	401	14	29	59	6	233	20	-	-	9
令和2年10月20日	728	713	440	22	251	368	12	33	65	10	216	7	-	2	15
令和元年10月20日	759	747	481	15	251	384	7	30	68	8	218	29	-	3	12
平成30年10月20日	876	861	490	40	331	406	25	52	71	15	273	13	-	6	15
平成29年10月20日	908	897	538	26	333	427	14	51	86	12	281	25	-	1	11
平成28年10月20日	1,019	1,008	620	74	314	498	54	66	76	15	240	46	5	8	11
平成27年10月20日	1,017	1,007	580	82	345	458	62	82	84	17	257	38	3	6	10
平成26年10月20日	1,115	1,095	648	99	348	508	84	69	84	13	272	56	2	7	20
平成25年10月20日	1,204	1,199	684	89	426	505	71	68	92	12	340	87	6	18	5
鶴見区・神奈川区・港北区	49	49	12	4	33	10	4	-	2	-	33	-	-	-	-
緑区・青葉区・都筑区	25	25	6	3	16	6	3	1	-	-	14	-	-	1	-
旭区・瀬谷区・泉区	48	47	28	2	17	26	-	1	2	2	16	-	-	-	1
西区・保土ヶ谷区・戸塚区	61	60	24	1	35	16	-	-	8	1	35	-	-	-	1
南区・港南区・栄区	110	110	34	-	76	32	-	-	2	-	76	-	-	-	-
中区・磯子区・金沢区	73	73	24	2	47	23	1	-	-	1	47	1	-	-	-
川崎区・幸区・中原区	64	63	58	1	4	19	-	-	38	1	4	1	-	-	1
高津区・多摩区・宮前区・麻生区	36	35	29	3	3	5	-	3	24	3	-	-	-	-	1
相模原市(緑区・中央区・南区)	49	48	36	2	10	35	2	10	-	-	-	1	-	-	1
横須賀市・逗子市・三浦市・葉山町	63	63	23	-	40	22	-	-	-	-	40	1	-	-	-
鎌倉市・藤沢市	35	35	29	-	6	29	-	-	-	-	6	-	-	-	-
茅ヶ崎市・寒川町	15	15	14	1	-	14	1	-	-	-	-	-	-	-	-
平塚市・大磯町・二宮町・中井町	14	14	14	-	-	14	-	-	-	-	-	-	-	-	-
秦野市・伊勢原市	22	22	13	-	9	13	-	8	-	-	1	-	-	-	-
小田原市・南足柄市・大井町・松田町・山北町 開成町・箱根町・真鶴町・湯河原町	12	12	7	5	-	7	5	-	-	-	-	-	-	-	-
厚木市・海老名市・愛川町・清川村	50	50	46	-	4	46	-	4	-	-	-	-	-	-	-
大和市・厩間市・綾瀬市	74	74	70	2	2	69	2	2	1	-	-	-	-	-	-

区分	定時制 高等学校 進学希望者 総数	県内										県外			
		県内計		県立		公立		市立		私立					
		普通科	専門学科	総合学科	普通科	専門学科	総合学科	普通科	専門学科	総合学科	普通科		専門学科	総合学科	
令和4年10月20日	100.0	99.4	58.4	3.3	37.8	48.3	2.3	3.6	9.6	1.0	34.0	0.5	-	0.1	0.6
令和3年10月20日	100.0	98.8	62.3	2.6	34.0	52.0	1.8	3.8	7.7	0.8	30.2	2.6	-	-	1.2
令和2年10月20日	100.0	97.9	60.4	3.0	34.5	50.5	1.6	4.5	8.9	1.4	29.7	1.0	-	0.3	2.1
令和元年10月20日	100.0	98.4	63.4	2.0	33.1	50.6	0.9	4.0	9.0	1.1	28.7	3.8	-	0.4	1.6
平成30年10月20日	100.0	98.3	55.9	4.6	37.8	46.3	2.9	5.9	8.1	1.7	31.2	1.5	-	0.7	1.7
平成29年10月20日	100.0	98.8	59.3	2.9	36.7	47.0	1.5	5.6	9.5	1.3	30.9	2.8	-	0.1	1.2
平成28年10月20日	100.0	98.9	60.8	7.3	30.8	48.9	5.3	6.5	7.5	1.5	23.6	4.5	0.5	0.8	1.1
平成27年10月20日	100.0	99.0	57.0	8.1	33.9	45.0	6.1	8.1	8.3	1.7	25.3	3.7	0.3	0.6	1.0
平成26年10月20日	100.0	98.2	58.1	8.9	31.2	45.6	7.5	6.2	7.5	1.2	24.4	5.0	0.2	0.6	1.8
平成25年10月20日	100.0	99.6	56.8	7.4	35.4	41.9	5.9	5.6	7.6	1.0	28.2	7.2	0.5	1.5	0.4
鶴見区・神奈川区・港北区	100.0	100.0	24.5	8.2	67.3	20.4	8.2	-	4.1	-	67.3	-	-	-	-
緑区・青葉区・都筑区	100.0	100.0	24.0	12.0	64.0	24.0	12.0	4.0	-	-	56.0	-	-	4.0	-
旭区・瀬谷区・泉区	100.0	97.9	58.3	4.2	35.4	54.2	-	2.1	4.2	4.2	33.3	-	-	-	2.1
西区・保土ヶ谷区・戸塚区	100.0	98.4	39.3	1.6	57.4	26.2	-	-	13.1	1.6	57.4	-	-	-	1.6
南区・港南区・栄区	100.0	100.0	30.9	-	69.1	29.1	-	-	1.8	-	69.1	-	-	-	-
中区・磯子区・金沢区	100.0	100.0	32.9	2.7	64.4	31.5	1.4	-	-	1.4	64.4	1.4	-	-	-
川崎市	100.0	98.4	90.6	1.6	6.3	29.7	-	-	59.4	1.6	6.3	1.6	-	-	1.6
高津区・多摩区・宮前区・麻生区	100.0	97.2	80.6	8.3	8.3	13.9	-	8.3	66.7	8.3	-	-	-	-	2.8
相模原市(緑区・中央区・南区)	100.0	98.0	73.5	4.1	20.4	71.4	4.1	20.4	-	-	-	2.0	-	-	2.0
横須賀市・逗子市・三浦市・葉山町	100.0	100.0	36.5	-	63.5	34.9	-	-	-	-	63.5	1.6	-	-	-
鎌倉市・藤沢市	100.0	100.0	82.9	-	17.1	82.9	-	-	-	-	17.1	-	-	-	-
茅ヶ崎市・寒川町	100.0	100.0	93.3	6.7	-	93.3	6.7	-	-	-	-	-	-	-	-
平塚市・大磯町・二宮町・中井町	100.0	100.0	100.0	-	-	100.0	-	-	-	-	-	-	-	-	-
秦野市・伊勢原市	100.0	100.0	59.1	-	40.9	59.1	-	36.4	-	-	4.5	-	-	-	-
小田原市・南足柄市・大井町・松田町・山北町 開成町・箱根町・真鶴町・湯河原町	100.0	100.0	58.3	41.7	-	58.3	41.7	-	-	-	-	-	-	-	-
厚木市・海老名市・愛川町・清川村	100.0	100.0	92.0	-	8.0	92.0	-	8.0	-	-	-	-	-	-	-
大和市・厩間市・綾瀬市	100.0	100.0	94.6	2.7	2.7	93.2	2.7	2.7	1.4	-	-	-	-	-	-

(注) 構成比は全体に対する割合で計算し、小数点以下第2位を四捨五入しているため、内訳の計が100.0にならない場合があります。

区分	通 信 制 高 等 学 校			高等学校 別科	中等教育 学校 後期課程 (本科) 全日制	高 等 専 門 学 校			特別支援 学校 高等部		
	県					計	県				
	県立	私立	公立				国・公立	私立		私立	
令和4年10月20日	2,826	283	845	15	1,683	1	-	146	105	41	1,154
令和3年10月20日	2,457	313	625	1	1,518	7	-	125	73	52	1,114
令和2年10月20日	1,843	201	704	2	936	5	-	112	80	32	1,054
令和元年10月20日	1,560	167	619	8	766	3	-	132	78	54	1,018
平成30年10月20日	1,601	191	599	7	804	2	-	143	93	50	1,079
平成29年10月20日	1,314	193	476	1	644	3	-	131	91	40	1,160
平成28年10月20日	1,264	171	462	2	629	4	-	121	79	42	1,155
平成27年10月20日	1,102	172	478	-	452	8	1	137	84	53	1,075
平成26年10月20日	1,034	177	417	5	435	7	-	105	76	29	1,033
平成25年10月20日	1,019	224	428	7	360	6	-	132	88	44	1,067
鶴見区・神奈川区・港北区	266	8	65	-	193	-	-	5	5	-	90
横 緑区・青葉区・都筑区	291	14	118	-	159	-	-	16	15	1	74
浜 旭区・瀬谷区・泉区	181	39	36	-	106	-	-	8	4	4	95
市 西区・保土ヶ谷区・戸塚区	155	19	50	1	85	-	-	7	6	1	80
南区・港南区・栄区	133	10	47	-	76	-	-	5	3	2	68
川 中区・磯子区・金沢区	125	18	40	-	67	-	-	7	5	2	61
崎 川崎区・幸区・中原区	184	8	37	-	139	-	-	4	2	2	72
崎 高津区・多摩区・宮前区・麻生区	228	29	53	1	145	-	-	14	7	7	99
相模原市(緑区・中央区・南区)	321	26	92	11	192	1	-	26	15	11	99
横 横須賀市・逗子市・三浦市・葉山町	137	14	54	1	68	-	-	7	7	-	59
村 鎌倉市・藤沢市	214	38	30	-	146	-	-	12	10	2	60
別 茅ヶ崎市・寒川町	92	10	52	-	30	-	-	2	2	-	35
平塚市・大磯町・二宮町・中井町	73	11	24	-	38	-	-	7	7	-	54
秦野市・伊勢原市	74	5	19	-	50	-	-	4	3	1	46
小田原市・藤原市・大井町・松田町・山北町 開成町・箱根町・真鶴町・湯河原町	65	3	26	-	36	-	-	9	8	1	43
厚木市・海老名市・愛川町・清川村	143	13	57	-	73	-	-	8	4	4	63
大和市・座間市・綾瀬市	144	18	45	1	80	-	-	5	2	3	56

(注) 高等専門学校は、県内に設置されていません。

第8表 県内公立高等学校(全日制の課程)専門学科への進学希望状況(1)

(単位:人)

区分	合計																		
	計	農 業	工 業	商 業	水 産	家 庭	看 護	福 祉	理 数	国 際	国 際 関 係	音 楽	美 術	体 育	総 合 産 業	舞 台 芸 術	国 際 情 報	芸 術	ス ポ ー ツ
令和4年10月20日	5,187	623	1,679	1,002	92	75	81	112	416	108	190	49	142	235	292	91	...	...	...
令和3年10月20日	5,339	663	1,752	1,046	107	86	106	128	400	101	250	36	139	207	254	64	...	...	...
令和2年10月20日	5,379	645	1,724	1,039	82	103	153	127	396	133	255	26	164	213	216	113	...	...	...
令和元年10月20日	5,415	631	1,686	1,150	89	64	135	154	416	122	272	54	175	199	268	...	...	...	...
平成30年10月20日	6,162	717	2,115	1,221	105	75	131	195	408	125	308	51	171	238	302	...	...	...	...
平成29年10月20日	6,258	797	2,154	1,247	115	45	122	179	436	147	324	45	177	212	258	...	...	...	...
平成28年10月20日	6,451	730	2,242	1,331	127	28	121	209	406	142	394	43	169	223	286	...	...	...	...
平成27年10月20日	6,649	677	2,264	1,369	105	50	134	184	555	119	249	...	...	62	228	...	367	148	138
平成26年10月20日	6,922	677	2,297	1,409	148	33	128	224	648	121	255	...	...	48	267	...	378	137	152
平成25年10月20日	7,071	713	2,432	1,456	136	49	118	210	611	143	228	...	...	56	320	...	332	134	133
鶴見区・神奈川区・港北区	428	8	183	50	6	4	7	4	127	15	10	3	2	8	-	1	...	...	...
横緑区・青葉区・都筑区	274	19	70	18	3	2	6	5	59	8	17	9	15	20	12	11	...	...	...
旭区・瀬谷区・泉区	281	14	96	83	-	-	14	8	10	13	10	2	11	8	9	3	...	...	...
西区・保土ヶ谷区・戸塚区	276	13	87	88	5	1	3	2	23	9	20	-	11	3	4	7	...	...	...
南区・港南区・栄区	284	6	117	87	6	-	5	2	19	10	21	1	2	2	1	5	...	...	...
中区・磯子区・金沢区	268	9	121	50	8	-	5	3	19	7	25	2	7	5	1	6	...	...	...
川崎区・幸区・中原区	443	4	217	90	4	25	2	13	46	12	6	1	3	12	-	8	...	...	...
高津区・多摩区・宮前区・麻生区	276	12	139	14	1	10	4	2	28	15	5	6	10	11	12	7	...	...	...
相模原市(緑区・中央区・南区)	608	119	22	144	-	1	4	21	10	3	2	10	27	77	153	15	...	...	...
横須賀市・逗子市・三浦市・葉山町	357	16	177	18	45	-	2	39	19	2	23	-	8	2	-	6	...	...	...
鎌倉市・藤沢市	242	27	96	14	8	1	7	4	19	5	24	2	12	8	8	7	...	...	...
茅ヶ崎市・寒川町	129	26	36	13	3	-	4	-	9	2	8	2	8	5	7	6	...	...	...
平原市・大磯町・二宮町・中井町	371	146	99	85	1	-	6	1	8	1	4	1	6	9	3	1	...	...	...
秦野市・伊勢原市	142	36	39	28	-	14	3	1	1	-	-	3	2	12	1	2	...	...	...
小田原市・南原市・大井町・松田町・山北町 開成町・箱根町・真鶴町・湯河原町	268	68	110	50	-	16	-	-	4	1	8	2	1	3	3	2	...	...	...
厚木市・海老名市・愛川町・清川村	325	71	23	155	1	-	2	4	5	-	6	2	8	20	26	2	...	...	...
大和市・座間市・綾瀬市	215	29	47	15	1	1	7	3	10	5	1	3	9	30	52	2	...	...	...

(注) 1 区分の表記については、「に関する学科」を省略しています。(例) 区分の「農業」とは、「農業に関する学科」を指しています。  
 2 国際情報芸術・スポーツに関する学科は、平成28年度実施調査から廃止された調査項目です。  
 3 音楽・美術に関する学科は、平成28年度実施調査からの調査項目です。  
 4 舞台芸術に関する学科は、令和2年度実施調査からの調査項目です。

(単位：人)

第8表 県内公立高等学校(全日制の課程)専門学科への進学希望状況(2)

区分	立 県										立 市										希望校を決めていない者																			
	計	農業	工業業	商業	水産	家庭	看護	福祉	理数	国際関係	音楽	美術	体育	総合産業	舞台芸術	国際情報	芸術	スポーツ	計	工業業	商業	家庭	福祉	理数	国際	国際関係	計	農業	工業業	商業	家庭	福祉	理数	国際	国際関係	美術	体育			
																																						3,894	623	1,434
令和4年10月20日	4,073	663	1,512	650	107	42	106	98	250	36	139	152	254	64	...	1,247	236	389	44	30	398	96	54	1	...	19	4	7	-	-	2	5	...	1	...	1	...			
令和2年10月20日	4,067	645	1,431	700	82	52	153	97	255	26	154	143	216	113	...	1,308	289	339	51	30	396	133	70	-	...	4	4	-	-	-	-	-	-	-	-	-	-	-		
令和元年10月20日	4,090	630	1,475	677	89	47	135	125	272	54	174	144	268	...	1,310	201	471	17	29	416	122	54	1	...	15	10	2	-	-	-	-	-	-	-	-	-	-	-	-	
平成30年10月20日	4,668	717	1,799	711	105	41	131	165	308	51	171	167	302	...	1,491	314	510	34	29	408	125	71	-	...	3	2	-	-	1	-	-	-	-	-	-	-	-	-	-	
平成29年10月20日	4,691	797	1,856	703	115	...	122	144	324	45	174	153	258	...	1,549	290	544	45	35	435	141	59	-	...	18	8	-	-	-	1	-	-	-	-	-	-	-	-	-	
平成28年10月20日	5,037	729	2,006	819	127	...	121	184	394	43	169	159	286	...	1,405	229	512	28	25	406	142	63	-	...	9	7	-	-	-	-	-	-	-	-	-	-	-	-	-	
平成27年10月20日	5,097	675	2,020	782	105	...	134	152	119	...	...	...	228	...	367	148	138	...	...	...	...	62	-	...	15	2	8	4	...	1	-	-	-	-	-	-	-	-	-	
平成26年10月20日	5,264	675	2,017	824	148	...	128	183	100	...	...	...	267	...	378	137	152	...	...	...	...	48	-	...	21	17	1	...	1	-	-	-	-	-	-	-	-	-	-	
平成25年10月20日	5,368	712	2,133	823	136	...	118	180	119	...	...	...	320	...	332	134	133	...	...	...	...	56	-	...	27	22	4	...	4	-	-	-	-	-	-	-	-	-	-	
鶴見区・神奈川区・港北区	195	8	149	7	6	-	7	-	10	3	2	2	-	1	...	...	...	...	...	...	...	6	-	...	-	-	-	-	-	-	-	-	-	-	-	-	-	-	-	-
横浜区・青葉区・都筑区	168	19	59	2	3	-	6	4	17	9	15	11	12	11	...	...	...	...	...	...	...	9	-	...	-	-	-	-	-	-	-	-	-	-	-	-	-	-	-	-
旭区・瀬谷区・泉区	221	14	94	50	-	-	14	8	10	2	11	6	9	3	...	...	...	...	...	...	...	2	-	...	-	-	-	-	-	-	-	-	-	-	-	-	-	-	-	-
西区・保土ヶ谷区・戸塚区	177	13	83	30	5	-	3	-	20	-	10	2	4	7	...	...	...	...	...	...	...	1	-	...	-	-	-	-	-	-	-	-	-	-	-	-	-	-	-	-
南区・港南区・栄区	179	6	113	17	6	-	5	1	21	1	2	1	1	5	...	...	...	...	...	...	...	1	-	...	-	-	-	-	-	-	-	-	-	-	-	-	-	-	-	-
中区・磯子区・金沢区	189	9	119	3	8	-	5	2	25	2	7	2	1	6	...	...	...	...	...	...	...	3	-	...	-	-	-	-	-	-	-	-	-	-	-	-	-	-	-	-
川崎区・幸区・中原区	119	4	89	2	4	-	2	-	6	1	3	-	-	8	...	...	...	...	...	...	...	12	-	...	-	-	-	-	-	-	-	-	-	-	-	-	-	-	-	-
高津区・多摩区・宮前区・麻生区	157	12	91	2	1	-	4	1	5	6	10	6	12	7	...	...	...	...	...	...	...	5	-	...	-	-	-	-	-	-	-	-	-	-	-	-	-	-	-	-
相模原市(緑区・中央区・南区)	591	119	21	142	-	-	4	21	2	10	27	77	153	15	...	...	...	...	...	...	...	3	-	...	-	-	-	-	-	-	-	-	-	-	-	-	-	-	-	-
横須賀市・逗子市・三浦市・葉山町	319	16	175	5	45	-	2	39	23	-	8	-	-	6	...	...	...	...	...	...	...	2	-	...	-	-	-	-	-	-	-	-	-	-	-	-	-	-	-	-
鎌倉市・藤沢市	201	27	93	2	8	-	7	4	24	2	12	7	8	7	...	...	...	...	...	...	...	1	-	...	-	-	-	-	-	-	-	-	-	-	-	-	-	-	-	-
茅ヶ崎市・寒川町	113	26	36	10	3	-	4	-	8	2	8	3	7	6	...	...	...	...	...	...	...	2	-	...	-	-	-	-	-	-	-	-	-	-	-	-	-	-	-	-
平塚市・大磯町・二宮町・中井町	357	146	99	83	1	-	6	-	4	1	6	7	3	1	...	...	...	...	...	...	...	2	-	...	-	-	-	-	-	-	-	-	-	-	-	-	-	-	-	-
秦野市・伊勢原市	140	36	39	27	-	14	3	1	-	3	2	12	1	2	...	...	...	...	...	...	...	1	-	...	-	-	-	-	-	-	-	-	-	-	-	-	-	-	-	-
小田原市・南原市・大井町・松田町・山北町 開成町・箱根町・真鶴町・湯河原町	259	68	107	50	-	16	-	-	8	2	1	2	3	2	...	...	...	...	...	...	...	1	-	...	-	-	-	-	-	-	-	-	-	-	-	-	-	-	-	-
厚木市・海老名市・愛川町・清川村	319	71	22	155	1	-	2	4	6	2	8	20	26	2	...	...	...	...	...	...	...	5	-	...	-	-	-	-	-	-	-	-	-	-	-	-	-	-	-	-
大和市・座間市・綾瀬市	190	29	45	9	1	-	7	3	1	3	9	29	52	2	...	...	...	...	...	...	...	1	-	...	-	-	-	-	-	-	-	-	-	-	-	-	-	-	-	-

(注) 1 区分の表記については、「に関する学科」を省略しています。(明) 区分の「農業」とは、「農業に関する学科」を指しています。  
 2 国際情報芸術系(コース)に関する学科は、平成28年度実施調査から廃止された調査項目です。  
 3 音楽・美術に関する学科は、平成28年度実施調査からの調査項目です。  
 4 体育に関する学科は、平成28年度実施調査から廃止した調査項目です。  
 5 理数に関する学科は、平成28年度実施調査から廃止した調査項目です。  
 6 希望校を決めない者のうち国際関係に関する学科は、平成29年度調査から該当校が1校になったため、廃止された項目です。  
 7 家庭に関する学科は、平成30年度実施調査からの調査項目です。  
 8 舞台芸術に関する学科は、令和2年度実施調査からの調査項目です。



第9表 県内公立高等学校(定時制の課程)専門学科への進学希望状況 (単位:人)

区分	公立				私立				希望校を決めていない者			
	合計		農業		工業		商業					
	農業	工業	商業	計	農業	工業	商業	計				
令和4年10月20日	26	...	22	4	18	...	18	4	4	4	-	-
令和3年10月20日	20	...	17	3	14	...	14	6	3	3	-	-
令和2年10月20日	22	...	21	1	12	...	12	10	9	1	-	-
令和元年10月20日	15	...	14	1	7	...	7	8	7	1	-	-
平成30年10月20日	40	...	36	4	25	...	25	15	11	4	-	-
平成29年10月20日	26	...	22	4	14	...	14	12	8	4	-	-
平成28年10月20日	74	22	50	2	54	22	32	15	13	2	5	5
平成27年10月20日	82	25	53	4	62	25	37	17	13	4	3	3
平成26年10月20日	99	42	53	4	84	42	42	13	9	4	2	2
平成25年10月20日	89	25	60	4	71	25	46	12	8	4	6	6
鶴見区・神奈川区・港北区	4	...	4	-	4	...	4	-	-	-	-	-
横緑区・青葉区・都筑区	3	...	3	-	3	...	3	-	-	-	-	-
旭区・瀬谷区・泉区	2	...	2	-	-	...	-	2	2	-	-	-
西区・保土ヶ谷区・戸塚区	1	...	1	-	-	...	-	1	1	-	-	-
南区・港南区・栄区	-	...	-	-	-	...	-	-	-	-	-	-
中区・磯子区・金沢区	2	...	1	1	1	...	1	1	-	1	-	-
川崎区・幸区・中原区	1	...	1	-	-	...	-	1	1	-	-	-
高津区・多摩区・宮前区・麻生区	3	...	-	3	-	...	-	3	-	3	-	-
相模原市(緑区・中央区・南区)	2	...	2	-	2	...	2	-	-	-	-	-
横須賀市・逗子市・三浦市・葉山町	-	...	-	-	-	...	-	-	-	-	-	-
鎌倉市・藤沢市	-	...	-	-	-	...	-	-	-	-	-	-
茅ヶ崎市・寒川町	1	...	1	-	1	...	1	-	-	-	-	-
平塚市・大磯町・二宮町・中井町	-	...	-	-	-	...	-	-	-	-	-	-
秦野市・伊勢原市	-	...	-	-	-	...	-	-	-	-	-	-
小田原市・南足柄市・大井町・松田町・山北町 開成町・箱根町・真鶴町・湯河原町	5	...	5	-	5	...	5	-	-	-	-	-
厚木市・海老名市・愛川町・清川村	-	...	-	-	-	...	-	-	-	-	-	-
大和市・座間市・綾瀬市	2	...	2	-	2	...	2	-	-	-	-	-

(注) 1 区分の表記においては、「」に関する学科を省略しています。(例)区分の「農業」とは、「農業に関する学科」を指しています。  
 2 農業に関する学科は、平成30年度入学生の募集を停止したため、平成29年度実施調査から廃止された調査項目です。

第10表 県内公立高等学校(全日制の課程)普通科進学希望者の市区町村別進学希望状況

希望高校が所在する市区町村	横 濱 市											川 崎 市											合計	希望高校が所在する市区町村	希望同一地区の希望者数(再掲)	希望同一地区の希望者数(再掲)	(B/A)													
	港北区	神奈川区	都筑区	青緑区	泉区	瀬谷区	戸塚区	保土ヶ谷区	西谷区	栄南区	港南区	南区	磯子区	中原区	幸川区	多摩区	高津区	(緑区・中央区・南区)	相模原市(緑区)	三浦市	逗子市	横須賀市						鎌倉市	寒川町	茅ヶ崎市	二宮町	磯子区	平塚市	伊勢原市	秦野市	真鶴町	湯河原町	箱根町	山北町	大井町
合計	4,398	3,175	2,246	2,876	2,389	2,142	2,632	3,024	3,199	2,030	4,212	1,924	1,207	1,289	1,501	2,925	2,288	22,435	22,435	51.6																				
鶴見区・神奈川区・港北区	1,785	379	128	262	133	198	345	77	7	1	35	1	1	1	-	7	5	1,785	1,785	53.0																				
緑区・青葉区・都筑区	906	1,736	146	103	16	86	98	204	56	1	94	-	1	2	-	17	196	1,736	1,736	47.4																				
旭区・瀬谷区・泉区	193	200	1,054	595	173	102	20	4	14	3	207	3	1	3	1	68	210	1,054	1,054	37.0																				
西区・保土ヶ谷区・戸塚区	316	82	343	930	489	160	26	4	2	18	280	10	2	1	1	5	19	930	930	34.6																				
南区・港南区・栄区	177	21	64	501	806	372	12	1	-	56	191	16	1	-	-	1	3	806	806	36.3																				
中区・磯子区・金沢区	147	35	36	193	413	787	11	3	-	271	98	5	-	-	-	2	2	787	787	39.3																				
川崎区・幸区・中原区	267	69	15	42	36	58	1,337	547	-	1	16	-	-	-	1	2	2	1,337	1,337	55.9																				
高津区・宮前区	226	501	21	4	3	14	723	2,062	31	-	68	1	-	-	-	46	39	2,062	2,062	55.1																				
多摩区・麻生区	62	38	31	10	5	6	5	67	2,687	-	80	15	2	8	2	370	263	2,687	2,687	73.6																				
相模原市(緑区・中央区・南区)	59	6	10	39	78	228	5	1	1	1,645	172	7	1	1	-	-	3	1,645	1,645	72.9																				
横須賀市・逗子市	108	8	103	103	163	88	18	2	7	31	1,870	482	65	2	23	44	138	1,870	1,870	57.5																				
鎌倉市・藤沢市	20	1	8	25	34	23	1	-	10	2	438	929	150	12	37	97	24	929	929	51.3																				
茅ヶ崎市・寒川町	25	1	4	12	18	4	4	2	5	-	218	258	684	219	141	66	9	684	684	41.0																				
平塚市・大磯町	10	1	12	2	1	-	1	5	14	-	23	10	96	697	194	355	54	697	697	47.3																				
二宮町	18	-	4	3	8	2	1	1	1	-	80	106	180	161	1,082	84	15	1,082	1,082	62.0																				
秦野市・伊勢原市	25	5	56	15	4	5	3	9	187	1	53	55	21	164	18	1,389	351	1,389	1,389	58.8																				
小田原市・南足柄市・大井町 松田町・山北町・湯河原町 箱根町・真鶴町・湯河原町	54	92	211	37	9	9	22	35	177	-	289	26	2	18	1	372	955	955	955	41.4																				
厚木市・海老名市 愛川町・清川村																																								
大和市・座間市・綾瀬市																																								

(注) この表には「希望校未定」の人数は含まれていません。

第11表 県内公立高等学校進学希望者の高等学校別希望状況 (1)

※令和4年10月20日現在の希望状況であり、公立高等学校入学志願状況ではありません。

1 全日制普通科 (単位：人) (注)1

(1) 普通科

学 校 名	希望者数 (募集定員)	学 校 名	希望者数 (募集定員)	学 校 名	希望者数 (募集定員)	学 校 名	希望者数 (募集定員)	学 校 名	希望者数 (募集定員)
県立 鶴見	460 (318)	県立 横兵栄	454 (318)	県立 相模原弥栄 (注)5、6	366 (198)	県立 西湘 (注)5	447 (318)		
県立 港北	495 (358)	県立 柏陽	504 (318)	県立 津久井	54 (158)	県立 小田原東	125 (118)		
県立 岸根	678 (318)	県立 金井	408 (318)	県立 横須賀	341 (278)	県立 足柄 (注)4	248 (259)		
県立 横浜翠嵐	945 (358)	県立 横浜南陵	256 (278)	県立 横須賀大津	424 (278)	県立 大井	69 (158)		
県立 城郷 (注)4	365 (259)	県立 横浜市立 南 (注)2	34 (38)	県立 追浜	298 (318)	県立 山北	148 (198)		
県立 神奈川総合 (注)5	522 (218)	県立 横浜緑ヶ丘	674 (278)	県立 津久井浜 (注)4	288 (259)	県立 厚木	493 (358)		
県立 新羽	451 (398)	県立 横浜立野	378 (278)	県立 横須賀南	144 (118)	県立 厚木東	384 (198)		
横浜市立 東 (注)5	482 (278)	県立 横浜水取沢	373 (358)	県立 逗子葉山	406 (318)	県立 厚木清南	278 (230)		
県立 川和	516 (358)	県立 釜利谷	143 (238)	県立 三浦初声	129 (198)	県立 厚木北	303 (238)		
県立 市ヶ尾	665 (398)	県立 金沢	664 (318)	県立 鎌倉	688 (358)	県立 厚木西 (注)4	286 (259)		
県立 霧が丘 (注)4	356 (339)	県立 川崎 (注)6	332 (235)	県立 七里ガ浜	619 (358)	県立 海老名	729 (398)		
県立 白山	233 (318)	県立 新坂 (注)5	602 (278)	県立 大船	477 (398)	県立 有馬	312 (318)		
県立 田奈	40 (158)	県立 住吉	691 (358)	県立 深沢	253 (238)	県立 愛川 (注)3、6	140 (238)		
県立 荏田	431 (398)	県立 大師 (注)6	155 (238)	県立 藤沢清流	360 (278)	県立 大和	466 (278)		
県立 新栄 (注)6	320 (358)	川崎市立 幸	222 (118)	県立 湘南	921 (358)	県立 大和南 (注)6	289 (318)		
県立 元石川	614 (358)	川崎市立 橋	511 (198)	県立 藤沢西	510 (318)	県立 大和東	181 (238)		
県立 希望ヶ丘	666 (358)	県立 多摩	635 (278)	県立 湘南台 (注)4	384 (259)	県立 大和西	350 (278)		
県立 旭	351 (358)	県立 生田東	251 (318)	県立 鶴嶺 (注)5	522 (398)	県立 座間	458 (318)		
県立 横浜旭陵 (注)6	190 (238)	県立 生田	450 (398)	県立 茅ヶ崎 (注)4	452 (299)	県立 綾瀬 (注)4	353 (339)		
県立 横浜緑園	306 (278)	県立 川崎北 (注)4	268 (299)	県立 茅ヶ崎北陵	415 (278)	県立 綾瀬西	191 (318)		
県立 松陽	332 (318)	県立 百合丘	395 (398)	県立 茅ヶ崎西浜	402 (358)	希望校未定	592		
県立 横浜瀬谷	401 (318)	県立 菅	224 (358)	県立 寒川	133 (278)	小 計	43,773		
県立 横浜平沼	449 (318)	県立 麻生	307 (318)	県立 平塚江南	330 (318)				
県立 光陵	340 (278)	川崎市立 高津	494 (278)	県立 高浜 (注)6	222 (238)	(2) 普通科 (併設型中学校からの入学定員 (注)7)			
県立 上矢部 (注)4	229 (318)	県立 上溝	460 (238)	県立 平塚湘風	117 (238)	学 校 名	希望者数 (入学定員)		
県立 舞岡	340 (358)	県立 相模原	299 (278)	県立 大磯	336 (278)	横浜市立 南	157 (160)		
県立 横浜校陽	217 (270)	県立 上鶴間 (注)4	243 (339)	県立 二宮 (注)4	202 (259)	川崎市立 川崎	119 (120)		
県立 桜丘	436 (318)	県立 麻溝台	528 (358)	県立 秦野	358 (358)	小 計	276 (280)		
横浜市立 戸塚	632 (318)	県立 相模原城山	268 (278)	県立 秦野曹屋	277 (278)				
県立 永谷	69 (199)	県立 上溝南	410 (358)	県立 伊志田 (注)5	294 (318)	全 日 制 普 通 科 計	希望者数 (定員)		
県立 横浜清陵 (注)6	507 (318)	県立 橋本 (注)4、6	322 (299)	県立 伊勢原 (注)4、6	360 (259)		44,049 (34,104)		
		県立 相模田名	249 (318)	県立 小田原	464 (318)				

(注)1 募集定員は、来年度の各学校の普通科の定員です。

2 併設型高等学校における募集定員です。なお、川崎市立川崎高等学校普通科は、令和3年度入学生から募集を停止しています。

3 募集定員には連携募集の45名を含みます。

4 募集定員にはインクルーシブ教育実践推進校特別募集の次の人数を含みます。(各校21名)

5 募集定員には海外帰国生徒特別募集の次の人数を含みます。(神奈川総合10名、東10名、新城10名、相模原弥栄5名、鶴嶺15名、伊志田10名、西湘10名)

6 募集定員には在県外国人等特別募集の次の人数を含みます。新栄7名、横浜旭陵7名、横濱清陵13名、県立川崎12名、大師10名、橋本10名、相模原弥栄10名、高浜7名、伊勢原10名、愛川10名、大和南10名)

7 併設型高等学校は、併設型中学校からの入学者選抜試験を行いません。

## 第11表 県内公立高等学校進学希望者の高等学校別希望状況（2）

## 2 全日制専門学科（単位：人）（注）1

## (1) 農業に関する学科

学 校 名	希望者数 (募集定員)
県立 平塚農商	193 (156)
県立 相原	162 (117)
県立 三浦初声	24 (39)
県立 中央農業	158 (195)
県立 吉田島	86 (117)
希望校未定	-

## (2) 工業に関する学科

学 校 名	希望者数 (募集定員)
県立 神奈川工業	419 (313)
県立 商工	86 (118)
県立 磯子工業	140 (234)
県立 川崎工科	101 (238)
県立 向の岡工業	104 (234)
県立 横須賀工業	156 (234)
県立 平塚工科	144 (238)
県立 藤沢工科	135 (238)
県立 小田原城北工業	149 (234)
川崎市立 川崎総合科学	245 (195)
希望校未定	-

## (3) 商業に関する学科

学 校 名	希望者数 (募集定員)
県立 商工	104 (118)
県立 平塚農商	98 (158)
県立 小田原東	56 (118)
県立 相原	149 (118)
県立 厚木商業	189 (158)
横浜市立 横浜商業	305 (238)
川崎市立 幸	101 (118)
希望校未定	-

(注)1 募集定員は、来年度の専門学科別各学校の定員です。

2 併設型高等学校における募集定員です。

3 募集定員には海外帰国生徒特別募集の25名を含みます。

4 募集定員には在県外国人等特別募集の4名を含みます。

5 併設型高等学校は、併設型中学校からの入学者選抜試験を行いません。

## (4) 水産に関する学科

学 校 名	希望者数 (募集定員)
県立 海洋科学	92 (156)

## (5) 家庭に関する学科

学 校 名	希望者数 (募集定員)
県立 吉田島	30 (39)
川崎市立 川崎	45 (39)
希望校未定	-

## (6) 看護に関する学科

学 校 名	希望者数 (募集定員)
県立 二俣川看護福祉	81 (78)

## (7) 福祉に関する学科

学 校 名	希望者数 (募集定員)
県立 二俣川看護福祉	33 (78)
県立 横須賀南	37 (78)
県立 津久井	18 (39)
川崎市立 川崎	24 (39)
希望校未定	-

## (8) 理数に関する学科

学 校 名	希望者数 (募集定員)
横浜市立 横浜サイエンスフロンティア(注)2	288 (158)
川崎市立 川崎総合科学	49 (39)
希望校未定	-

## (9) 国際に関する学科

学 校 名	希望者数 (募集定員)
横浜市立 横浜商業 (注)4	54 (39)
川崎市立 橋	54 (39)
希望校未定	-

## (10) 国際関係に関する学科

学 校 名	希望者数 (募集定員)
県立 横浜国際 (注)3	190 (183)

## (11) 音楽に関する学科

学 校 名	希望者数 (募集定員)
県立 相模原弥栄	49 (39)

## (12) 美術に関する学科

学 校 名	希望者数 (募集定員)
県立 白山	50 (39)
県立 上矢部	26 (39)
県立 相模原弥栄	65 (39)
希望校未定	1

## (13) 体育に関する学科

学 校 名	希望者数 (募集定員)
県立 相模原弥栄	136 (78)
県立 厚木北	51 (39)
川崎市立 橋	48 (39)
希望校未定	-

## (14) 総合産業に関する学科

学 校 名	希望者数 (募集定員)
県立 神奈川総合産業	292 (238)

## (15) 舞台芸術に関する学科

学 校 名	希望者数 (募集定員)
県立 神奈川総合	91 (30)

全日制 専門学科 小計 5,108 (5,510)

## (16) 専門学科 (併設型中学校からの入学定員(注)5)

学 校 名	希望者数 (募集定員)
横浜市立 横浜サイエンスフロンティア	79 (80)

全日制 専門学科 計 5,187 (5,590)

## 3 全日制総合学科（単位：人）（注）1

学 校 名	希望者数 (募集定員)
県立 鶴見総合 (注)2	274 (278)
県立 金沢総合	415 (278)
県立 麻生総合	108 (190)
県立 藤沢総合 (注)2	422 (278)
県立 秦野総合	154 (238)
県立 座間総合 (注)2	348 (278)
横浜市立 みなと総合 (注)2	476 (238)
横須賀市立 横須賀総合	465 (320)
希望校未定	1

全日制 総合学科 計 2,663 (2,098)

(注)1 募集定員は、来年度の各学校の総合学科の定員です。

2 募集定員には在県外国人等特別募集の次の人数を含みます。

(鶴見総合20名、藤沢総合7名、座間総合10名、みなと総合6名)

## 第11表 県内公立高等学校進学希望者の高等学校別希望状況(3)

4 定時制普通科 (単位:人) (注)1

学 校 名	希望者数 (募集定員)
県立 横浜翠嵐	8 (105)
県立 希望ヶ丘	17 (70)
県立 川崎	22 (70)
県立 横須賀	12 (70)
県立 追浜	10 (70)
県立 高浜	8 (70)
県立 湘南	10 (70)
県立 小田原	7 (70)
県立 茅ヶ崎	3 (70)
県立 厚木清南	41 (105)
県立 伊勢原	9 (70)
県立 津久井	3 (70)
県立 横浜明朋 (注)2	92 (280)
県立 相模向陽館 (注)2	144 (280)
横浜市立 戸塚	11 (140)
川崎市立 川崎 (注)2	43 (140)
川崎市立 橋	11 (70)
川崎市立 高津	12 (70)
希望校未定	4
<b>定時制 普通科 計</b>	<b>467 (1,890)</b>

(注)1 募集定員は、来年度の各学校の普通科の定員です。

2 募集定員には在県外国人等特別募集の次の人数を含みます。

(横浜明朋14名、相模向陽館20名、市立川崎8名)

## 5 定時制専門学科 (単位:人)

(1)工業に関する学科

学 校 名	希望者数 (募集定員)
県立 神奈川工業	13 (140)
県立 小田原城北工業	5 (35)
川崎市立 川崎総合科学	4 (35)
希望校未定	-

(2)商業に関する学科

学 校 名	希望者数 (募集定員)
川崎市立 川崎総合科学	4 (35)

**定時制 専門学科 計 26 (245)**

(注) 募集定員は、来年度の専門学科別各学校の定員です。

## 6 定時制総合学科 (単位:人)

学 校 名	希望者数 (募集定員)
県立 磯子工業	1 (70)
県立 向の岡工業	4 (70)
県立 神奈川総合産業	16 (105)
県立 秦野総合	8 (70)
横浜市立 横浜総合 (注)2	237 (360)
横須賀市立 横須賀総合	35 (70)
希望校未定	1
<b>定時制 総合学科 計</b>	<b>302 (745)</b>

(注)1 募集定員は、来年度の各学校の総合学科の定員です。

2 募集定員には在県外国人等特別募集の10名を含みます。

## 7 通信制普通科 (単位:人)

学 校 名	希望者数 (募集定員)
県立 横浜修悠館	196 (1,250)
県立 厚木清南	63 (270)
希望校未定	24
<b>通信制 普通科 計</b>	<b>283 (1,520)</b>

(注) 募集定員は、来年度の各学校の普通科の定員です。