

神奈川県立
東部総合
職業技術校

横浜市鶴見区寛政町28-2
045-504-2812

4つのものづくりを体験してから
学びたい訓練を選択！
学びながら働く！

何も知らなかった製造業(ものづくり)の仕事に就いて、
みんなから信頼される職人(エンジニア)として活躍する。

チャレンジ
プロダクト

訓練期間 1年
授業料無料

コース概要

●対象者

- (1)概ね55歳未満の方
- (2)現在仕事に就いていない方またはパート・アルバイト等の不安定な就労を繰り返している方
- (3)公共職業安定所長の受講指示、受講推薦又は支援指示が受けられる方

●定員(入校時期)

15名(4月)／15名(10月)

訓練内容

入校後、基礎訓練期間でさまざまな「ものづくり」にチャレンジします。「ものづくり」を経験した後は、キャリアコンサルタントや専門分野の指導員と相談しながら、「機械加工」、「溶接・板金」、「機械CAD」、「電気」のうち、いずれかの専門分野を選択し技能を習得していきます。さらに、修了前3ヶ月間の企業実習で実践的な「仕事力」を身につけます。



動画等のHP



資格取得等

- 校内で取得(概ね100%合格)
- ◎外部で取得

機械加工

- 研削といし特別教育(自由研削)

溶接・板金

- ガス溶接技能講習
- アーク溶接特別教育
- 産業用ロボット特別教育
- ◎溶接技能者評価試験

機械CAD

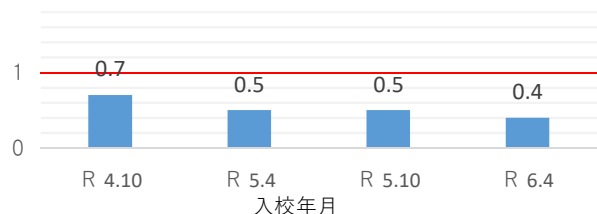
- 2次元CAD利用技術者(2級)

電気

- 低圧電気特別教育
- ◎電気工事士(第二種)

応募倍率

※応募倍率は2次募集等を含む実績



就職率

※就職率は修了後1年経過した時点の実績



必要経費

●入校料・授業料は無料です！

専門分野	共通品目	各分野に必要な品目	金額
機械加工	作業着 作業スラックス 作業帽子 安全靴	教科書、保護メガネ、スケール	約27,000円
溶接・板金		教科書、防塵マスク、皮手袋	約28,000円
機械CAD		教科書	約25,000円
電気		教科書	約23,000円

* その他、見学等の交通費や災害保険料などの経費が必要となることがあります。

主な就職先業種

- 機械製品製造業
- 金属製品製造業
- 機械製品設計
- 電気設備業
- 精密板金器具製造業
- 電気機器製造業など

主な実習機器一覧

- 機械加工**
NC旋盤やマシニングセンタなど
*CAD/CAMものづくりコースの実習機器一覧を参照してください。
- 溶接・板金**
各種溶接機、レーザ加工機など
*溶接・板金コースの実習機器一覧を参照してください。
- 機械CAD**
AutoCad (2次元CAD)
Inventor (3次元CAD)
3Dプリンター (3Dプリンタ)
- 電気**
プログラマブルコントローラなど
*電気コースの実習機器一覧を参照してください。

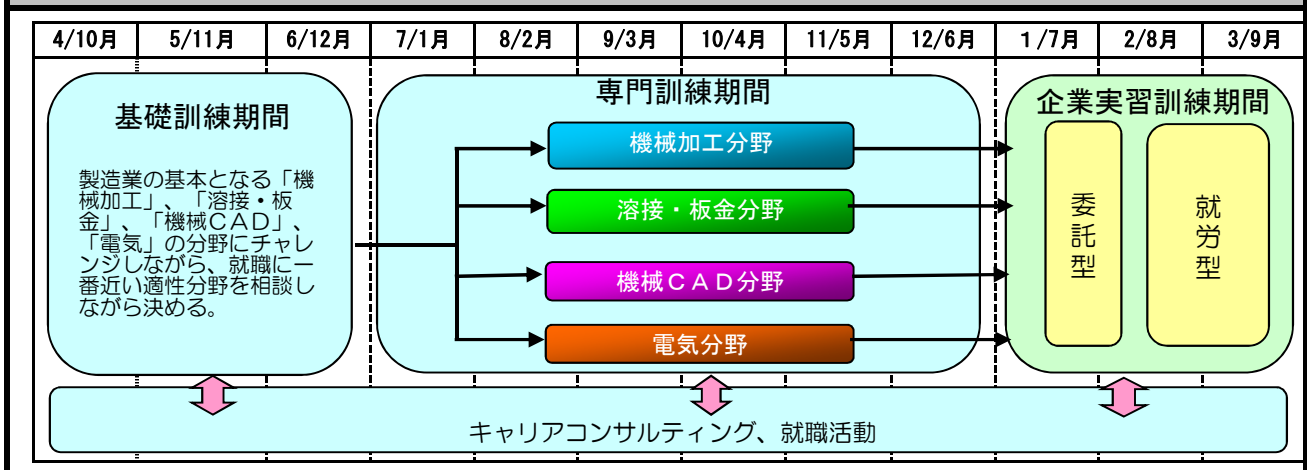
特記事項

当校では、実習場も冷暖房完備で、環境もよく、しっかりと作業説明をするため、ケガなど災害は、起きていません。就職先企業は、人材育成に熱心な方針のところが多く、やる気があれば大丈夫です。先入観を捨てて、製造業にチャレンジしましょう。

主な就職職種

- 溶接工
- 精密板金工
- 機械CADオペレーター
- 機械工
- 電気工事
- 機械CADオペレーターなど

チャレンジプロダクトコースのカリキュラムの流れ



基礎訓練



機械加工分野での基礎訓練



溶接・板金分野での基礎訓練



機械CAD分野での基礎訓練



電気分野での基礎訓練

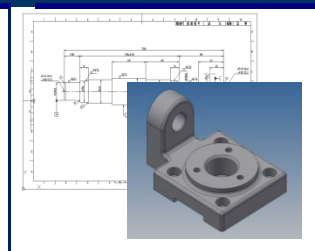
専門訓練



機械加工分野（旋盤）



溶接・板金分野（溶接）



機械CAD分野（基礎）



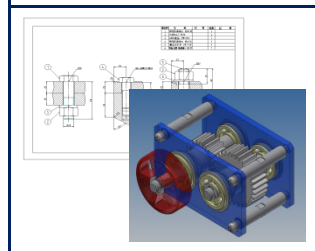
電気分野（制御）



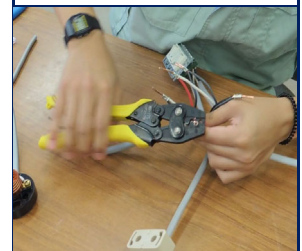
機械加工分野（マシニング センタ）



溶接・板金分野（板金）



機械CAD分野（応用）



電気分野（電工）

体験期・企業実習風景

