

I 保健福祉事務所の概況

1 沿革

| | |
|-----------------|---|
| 昭和13（1938）年6月9日 | 現在の小田原市浜町に小田原保健所開設、足柄上郡及び足柄下郡を所管区域としました。 |
| 19（1944）年10月1日 | 松田保健所の開設により、所管区域は小田原市と足柄下郡になりました。 |
| 24（1949）年8月3日 | 行政組織規則の一部改正により、総務課、衛生課、予防課が設置されました。 |
| 34（1959）年7月1日 | 行政組織規則の一部改正により、温泉室が設置され、のちに（昭和36年12月）温泉課と改められました。 |
| 36（1961）年12月1日 | 行政機関設置条例の一部改正により、小田原市南町2丁目4番45号に移転しました。 |
| 45（1970）年7月1日 | 行政組織規則の一部改正により、保健婦室が設置され、のちに（昭和58年6月）健康指導課と改められました。 |
| 58（1983）年4月1日 | 真鶴町真鶴に小田原保健所真鶴支所を開設しました。 |
| 61（1986）年4月1日 | 行政機関設置条例及び行政組織規則の一部改正により、保健衛生部・環境衛生部が設置され、管理課、保健衛生部保健予防課・健康指導課、環境衛生部環境衛生課・食品衛生課・温泉課及び真鶴支所の2部6課1支所となりました。 |
| 62（1987）年6月1日 | 行政機関設置条例及び行政組織規則の一部改正により、保健所試験検査業務集中化のため、衛生検査課が設置され、管理課、保健衛生部保健予防課・衛生検査課・健康指導課、環境衛生部環境衛生課・食品衛生課・温泉課及び真鶴支所の2部7課1支所となりました。 |
| 平成9（1997）年4月1日 | 行政機関設置条例及び行政組織規則の一部改正により、真鶴支所を廃止するとともに、小田原保健所と西湘地区行政センター福祉部を統合し、小田原保健福祉事務所として設置され、管理課、企画調整室、保健福祉部保健福祉課・保健予防課・生活福祉課、生活衛生部環境衛生課・食品衛生課・温泉課、衛生検査課の2部1室8課となりました。 |
| 15（2003）年4月1日 | 行政機関設置条例の一部改正により、小田原市荻窪350番地の1に移転しました。 |
| 15（2003）年6月1日 | 行政組織規則の一部改正により、衛生検査課が衛生研究所に移管され2部1室7課となりました。 |
| 19（2007）年6月1日 | 行政組織規則の一部改正により、企画調整室が企画調整課と改められ2部8課となりました。 |
| 20（2008）年4月1日 | 行政機関設置条例の一部改正により、保健福祉事務所、保健所、福祉事務所が保健福祉事務所に統一されました。 |
| 26（2014）年4月1日 | 行政機関設置条例及び行政組織規則の一部改正により、足柄上保健福祉事務所が小田原保健福祉事務所足柄上センターとして統合されました。 |

第1章 保健福祉事務所の概況

2 施設の状況

(1) 土地

小田原合同庁舎内に事務所設置

| 区分 | 所在地 | 敷地面積 [m ²] | 所有区分 | 使用開始年月日 |
|---------|-------------|------------------------|------|---------|
| 小田原合同庁舎 | 小田原市荻窪350-1 | 8,348.53 | 借用 | H15.4.1 |

(2) 建物

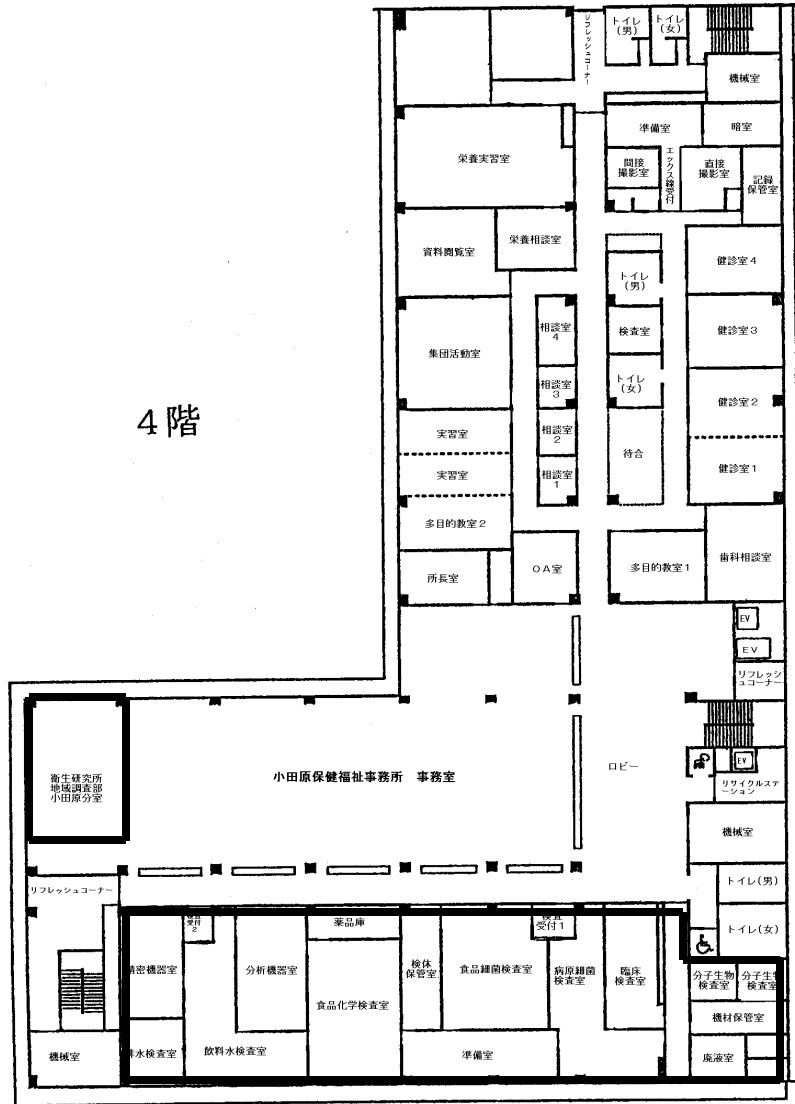
小田原合同庁舎 本体 (RC造免震) 6階 延床面積 18,145.5m²

小田原保健福祉事務所が使用する部分は次のとおり

| 使用場所 | 内 訳 | 使用延床面積 [m ²] | 所有区分 | 使用開始年月日 | 備 考 |
|------|---------|--------------------------|------|---------|--------------------------------------|
| 1階 | 防災備蓄倉庫他 | 79.79 | 借用 | H15.4.1 | 特別管理産業廃棄物 保管庫・犬舎・駐車ス ペース・温泉課倉庫 |
| 4階 | 事務室他 | 1,905.03 | | | |
| 5階 | 倉庫 | 16.45 | | | |
| 計 | | 2,001.27 | | | |

※ 土地及び建物は、神奈川県が神奈川県住宅供給公社から借用。

(3) 4階平面図

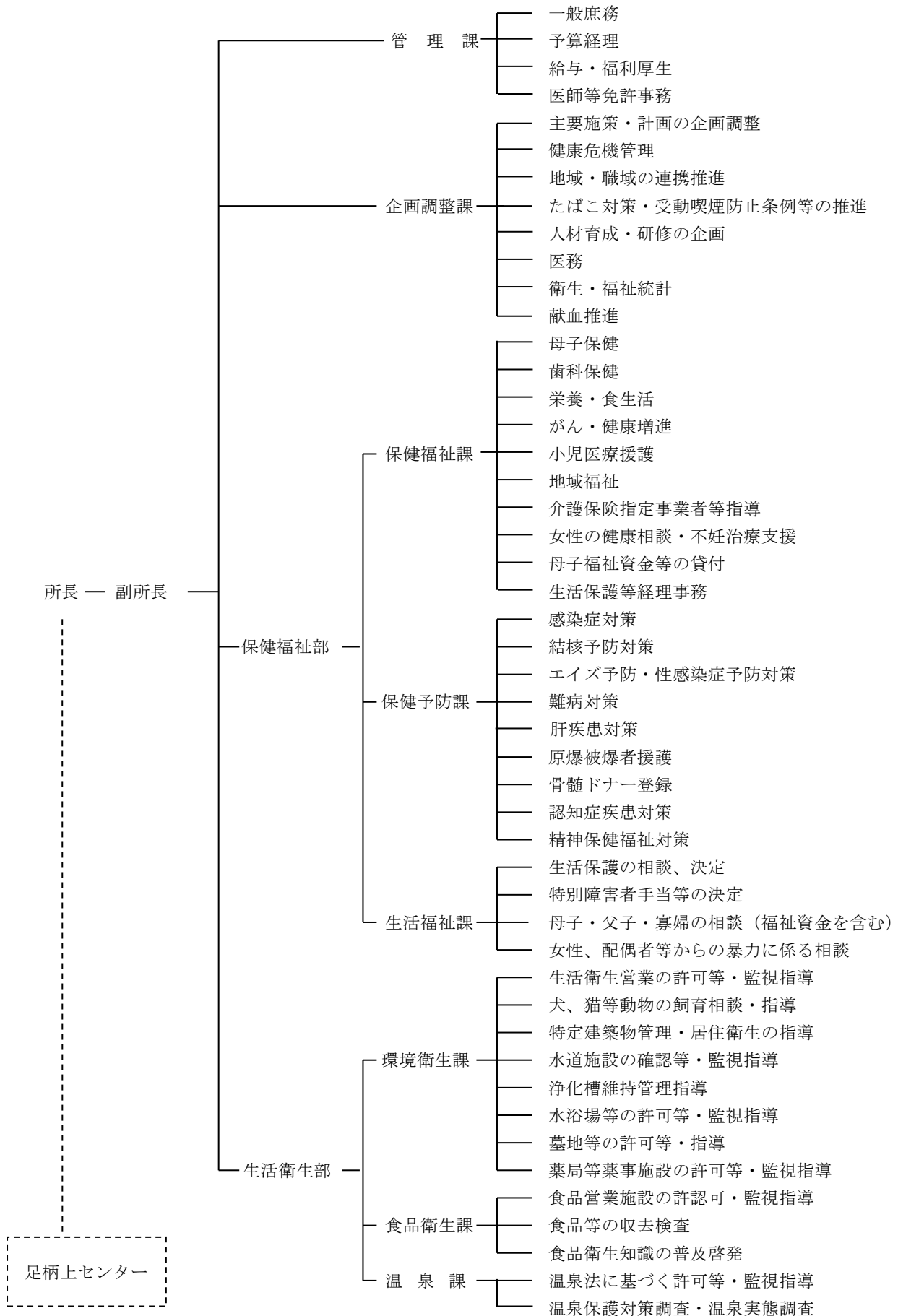


※ 太枠部分は、衛生研究所地域調査部小田原分室使用面積 720.63m²

第1章 保健福祉事務所の概況

3 組織及び所管事務

(令和4年4月1日現在)



第1章 保健福祉事務所の概況

4 組織・職員配置状況

(令和4年4月1日現在)

| 組 織 (職) | 職 員 数 | | | | | | | | | | | | | | | |
|-------------|-----------------------|-------------|--------|------------------|----------------------------|-----------------------|-------------|-------------|----------------------------|-----------------------|-----------------------|--------|---------------------------------|-----------------------|-----------------------|--------|
| | 一 般 事 務 職 | 福 祉 職 | 医 師 | 歯 科 医 師 | 診 療 放 射 線 職 | 歯 科 衛 生 士 | 栄 養 士 | 保 健 師 | 狂 犬 病 予 防 員 | 衛 生 監 視 員 | 温 泉 監 視 員 | 小 計 | 臨 時 的 任 用 職 員 | 再 任 用 職 員 | 非 常 勤 職 員 | 合 計 |
| 所 長 | | | 1 | | | | | | | | | 1 | | | | 1 |
| 副 所 長 | 1 | | | | | | | | | | | 1 | | | | 1 |
| 管 理 課 | 3 | | | | | | | | | | | 3 | | 2 | 1 | 6 |
| 企 画 調 整 課 | 4 | | | | | | | 1 | | | | 5 | 1 | | 1 | 7 |
| 保 健 福 祉 部 長 | | | | | | | | 1 | | | | 1 | | | | 1 |
| 保 健 福 祉 課 | 4 | 1 | | 1 | | 1 | 2 | 4 | | | | 13 | 2 | 2 | 2 | 19 |
| 保 健 予 防 課 | 2 | 2 | 2 | | | | | 7 | | | | 13 | | | 1 | 14 |
| 生 活 福 祉 課 | | 17 | | | | | | | | | | 17 | 1 | | 8 | 26 |
| 生 活 衛 生 部 長 | | | | | | | | | | 1 | | 1 | | | | 1 |
| 環 境 衛 生 課 | | | | | | | | | 1 | 7 | | 8 | | | 1 | 9 |
| 食 品 衛 生 課 | | | | | | | | | | 10 | | 10 | | | | 10 |
| 温 泉 課 | | | | | | | | | | | 4 | 4 | 1 | | | 5 |
| 合 計 | 14 | 20 | 3 | 1 | | 1 | 2 | 13 | 1 | 18 | 4 | 77 | 5 | 4 | 14 | 100 |

第1章 保健福祉事務所の概況

5 経理状況

(令和3年度 決算額:円)

| 収 入 | | 支 出 | | | |
|--------------|------------|-----------|---------------|--------------|---------------|
| 衛生手数料 | 21,953,040 | 一 般 会 計 | | 特 別 会 計 | |
| 公衆衛生費 手数料 | 3,139,420 | 総務費 | 24,084,786 | 母子父子寡婦福祉資金会計 | |
| 環境衛生費 手数料 | 16,307,330 | 総務管理費 | 23,791,250 | 母子父子寡婦福祉資金 | 16,000 |
| 医薬費手数料 | 2,506,290 | 一般管理費 | 23,774,247 | 事務費 | 16,000 |
| 雑入 | 13,640,875 | 人事管理費 | 17,003 | 貸付事務費 | 16,000 |
| 民生費雑入 | 13,624,725 | 安全防災費 | 293,536 | | |
| 衛生費雑入 | 16,150 | くらし安全交通費 | 293,536 | 国民健康保険事業会計 | |
| | | 民生費 | 1,028,269,802 | 国民健康保険事業費 | 62,000 |
| | | 社会福祉費 | 34,253,280 | 国民健康保険事業費 | 62,000 |
| | | 社会福祉総務費 | 29,994,170 | 保健事業費 | 62,000 |
| | | 遺家族等援護費 | 34,718 | | |
| | | 人権男女共同参画費 | 4,224,392 | | |
| | | 児童福祉費 | 3,868,975 | | |
| | | 児童福祉総務費 | 295,620 | | |
| | | 児童措置費 | 3,573,355 | | |
| | | 障害福祉費 | 9,374,378 | | |
| | | 障害福祉総務費 | 9,374,378 | | |
| | | 老人福祉費 | 280,097 | | |
| | | 老人保健福祉総務費 | 207,465 | | |
| | | 介護保険事業費 | 72,632 | | |
| | | 生活保護費 | 980,493,072 | | |
| | | 生活保護総務費 | 33,485,051 | | |
| | | 扶助費 | 947,008,021 | | |
| | | 衛生費 | 20,876,293 | | |
| | | 公衆衛生費 | 5,942,385 | | |
| | | 公衆衛生総務費 | 989,096 | | |
| | | 予防費 | 3,997,693 | | |
| | | 精神保健福祉費 | 771,596 | | |
| | | 生活習慣病対策費 | 160,000 | | |
| | | 衛生研究所費 | 24,000 | | |
| | | 環境衛生費 | 1,827,088 | | |
| | | 生活衛生指導費 | 1,827,088 | | |
| | | 保健所費 | 12,728,400 | | |
| | | 保健所費 | 12,728,400 | 支 出 合 計 | |
| | | 医薬費 | 378,420 | 一般会計 | 1,073,230,881 |
| | | 医務費 | 273,420 | 母子父子寡婦福祉資金会計 | 16,000 |
| | | 薬務費 | 105,000 | 国民健康保険事業会計 | 62,000 |
| 合計 | 35,593,915 | | | 合計 | 1,073,308,881 |