

湘南地域調達情報

令和5年1月31日公表 調達番号 湘22174号

件名:学生机等の購入 (平塚養護学校)

見積書提出期限:令和5年2月9日(正午) 見積書提出場所 : 調達課 調達グループ

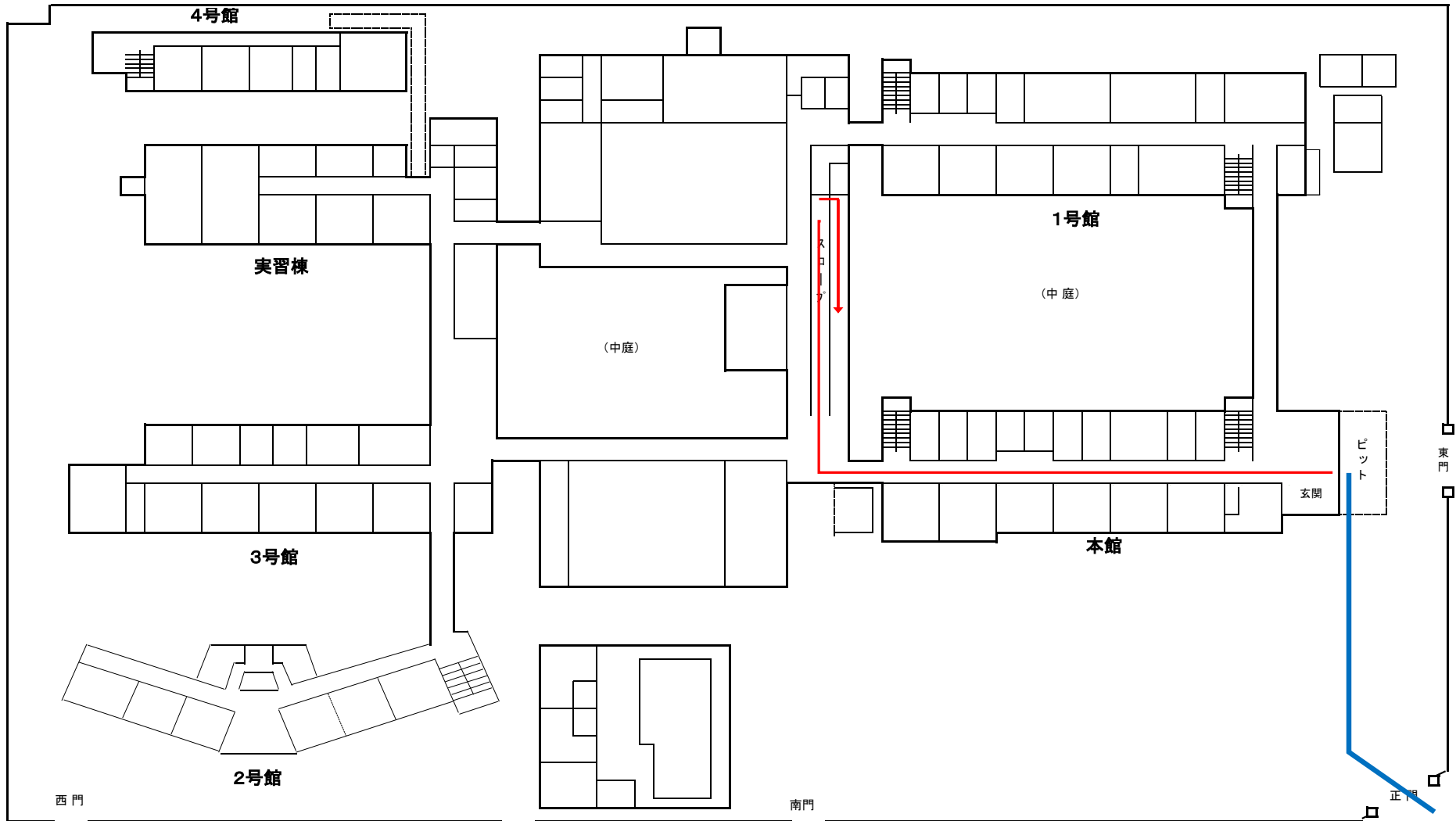
	品名	メーカー	型番・規格	同等品の可否	数量	単位	納入期限	納入場所
1	学生机	プラス	PDS-NED 可動式	可	15	台	令和5年3月24日	平塚養護学校 1号館 2階 訪問教材室 (平塚市寺田縄590番地) スロープあり
2	学生イス	プラス	PDS-NEC 可動式	可	15	台		

特記事項

- ・納入場所までの運搬費用は見積り価格に含めること。
- ・校舎2階への搬入はスロープが利用可能です。(スロープ幅 約2m)
- ・3月10日以降の指定する日時に納品すること。なお、日時の詳細は別途調整の上決定するものとします。
- ・発生した梱包材等は全て持ち帰ること。

同等品の確認の連絡先	所属	平塚養護学校	担当者	荒堀	電話 FAX	0463-58-0456 0463-59-4248
------------	----	--------	-----	----	-----------	------------------------------

神奈川県立平塚養護学校 校舎配置図



校舎配置図(2階)

