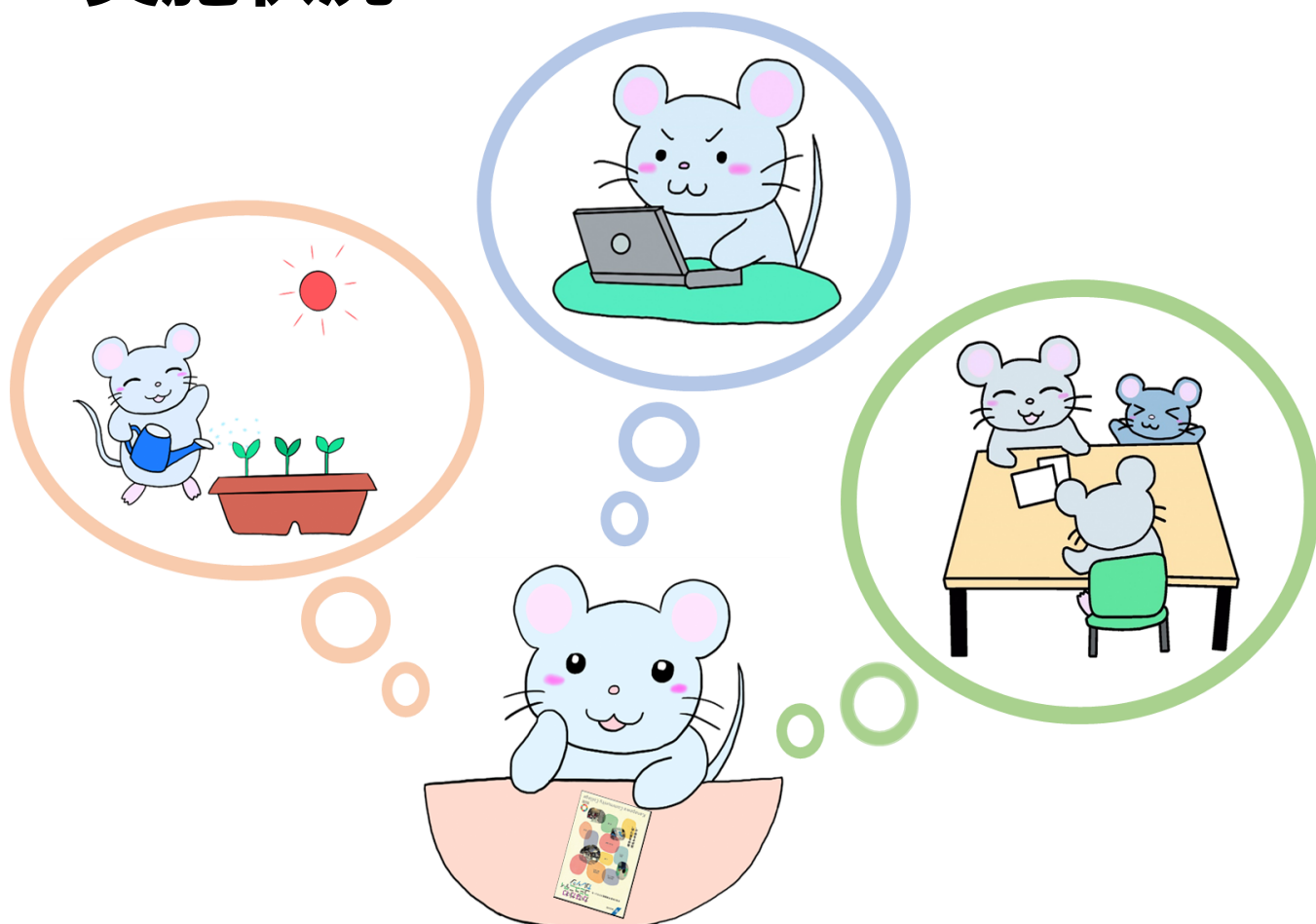


これまでの かながわコミュニティカレッジ 実施状況



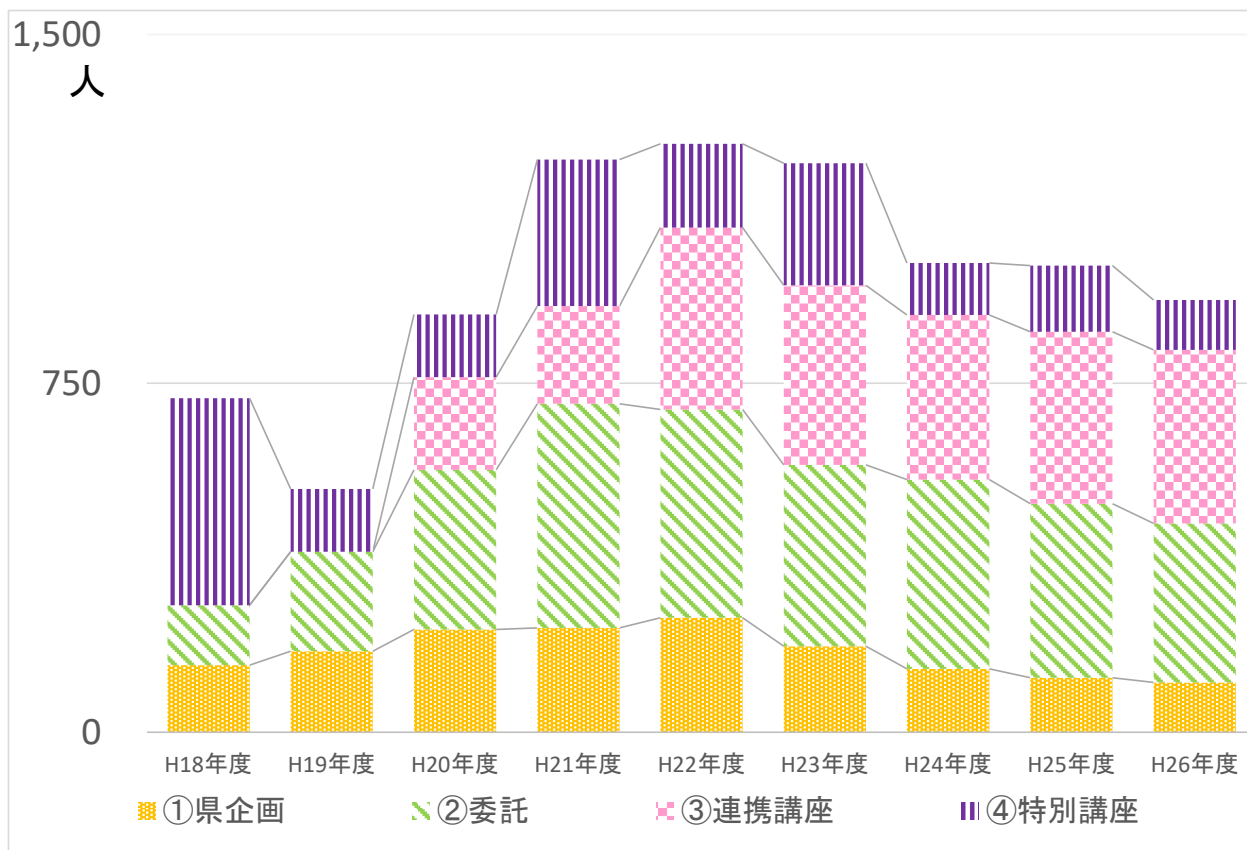
かながわ県民活動サポートセンター

1 (1) 区別講座数・受講者数 (H18～H26年度)

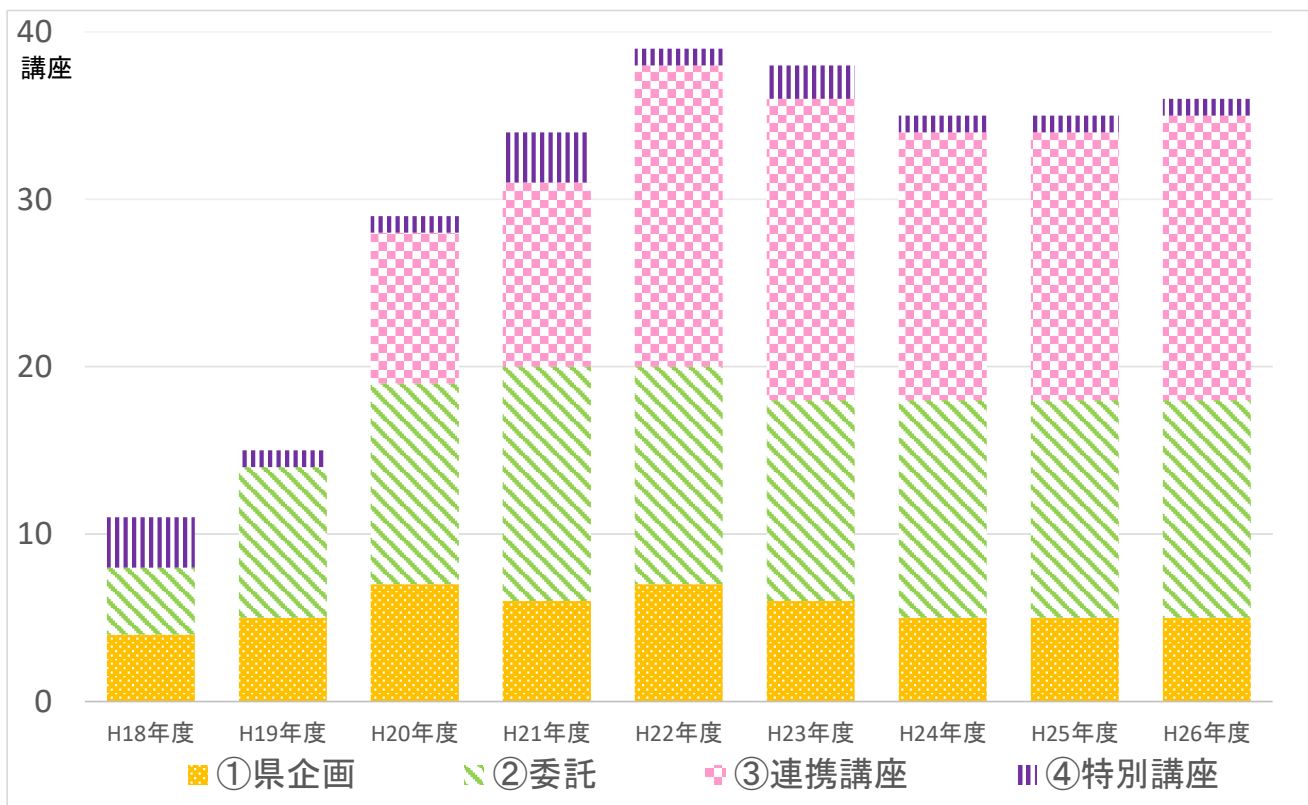
講座	年度	H18年度	H19年度	H20年度	H21年度	H22年度	H23年度	H24年度	H25年度	H26年度	H18年度～ H26年度
		1 一般講座									
① 県企画	講座数	4	5	7	6	7	6	5	5	5	50
	受講者数	144	174	221	224	246	185	136	117	107	1,554
	対前年度比	-	120.8%	127.0%	101.4%	109.8%	75.2%	73.5%	86.0%	91.5%	-
② 委託	講座数	4	9	12	14	13	12	13	13	13	103
	受講者数	129	214	343	482	448	390	407	374	342	3,129
	対前年度比	-	165.9%	160.3%	140.5%	92.9%	87.1%	104.4%	91.9%	91.4%	-
①、②計	講座数	8	14	19	20	20	18	18	18	18	153
	受講者数	273	388	564	706	694	575	543	491	449	4,683
	対前年度比	-	142.1%	145.4%	125.2%	98.3%	82.9%	94.4%	90.4%	91.4%	-
2 連携講座											
	講座数	-	-	9	11	18	18	16	16	17	105
	受講者数	-	-	199	210	391	386	362	370	373	2,291
	対前年度比	-	-	-	105.5%	186.2%	98.7%	93.8%	102.2%	100.8%	-
1、2計											
	講座数	8	14	28	31	38	36	34	34	35	258
	受講者数	273	388	763	916	1,085	961	905	861	822	6,974
	対前年度比	-	142.1%	196.6%	120.1%	118.4%	88.6%	94.2%	95.1%	95.5%	-
3 協働講座											
	講座数	-	1	1	1	1	1	1	1	1	8
	(プログラム数)	-	107	126	143	145	120	116	112	115	984
	受講者数	-	1,600	1,672	1,563	1,386	1,484	1,361	1,424	1,385	11,875
	対前年度比	-	-	104.5%	93.5%	88.7%	107.1%	91.7%	104.6%	97.3%	-
4 特別講座											
	講座数	3	1	1	3	1	2	1	1	1	14
	受講者数	445	135	135	315	180	262	112	142	107	1,833
	対前年度比	-	30.3%	100.0%	233.3%	57.1%	145.6%	42.7%	126.8%	95.5%	-
1～4 合計											
	講座数	11	16	30	35	40	39	36	36	37	280
	受講者数	718	2,123	2,570	2,794	2,651	2,707	2,378	2,427	2,314	20,682
	対前年度比	-	295.7%	121.1%	108.7%	94.9%	102.1%	87.8%	102.1%	97.3%	-
5 その他講座											
	講座数	-	-	-	-	-	1	2	0	0	3
	受講者数	-	-	-	-	-	25	53			78
	対前年度比	-	-	-	-	-	-	212.0%	0.0%	0.0%	-

1 (1) 区分別講座数・受講者数 (H18~H26年度)

講座の区分別受講者数



講座の区分別講座数



1 (2) 区別講座数・受講者数 (H27年度～)

講座		年度	18年度～26年度	H27年度	H28年度	H29年度	H30年度	R1年度	R2年度	R3年度	H18年度～R3年度
1 主催講座(※1)											
①直営	講座数		50	8	11	5	7	7	10	7	105
	受講者数		1,554	156	252	164	174	236	232	174	2,942
	対前年度比		-	145.8%	161.5%	65.1%	106.1%	135.6%	98.3%	75.0%	-
②再委託	講座数		103	12	10	12	15	13	6	17	188
	受講者数		3,129	397	256	319	522	486	196	464	5,769
	対前年度比		-	116.1%	64.5%	124.6%	163.6%	93.1%	40.3%	236.7%	-
①、②計	講座数		153	20	21	17	22	20	16	24	293
	受講者数		4,683	553	508	483	696	722	428	638	8,711
	対前年度比		-	123.2%	91.9%	95.1%	144.1%	103.7%	59.3%	149.1%	-
2 連携講座											
	講座数		105	13	15	13	14	16	14	10	200
	受講者数		2,291	263	397	468	515	603	291	213	5,041
	対前年度比		-	70.5%	151.0%	117.9%	110.0%	117.1%	48.3%	73.2%	-
1、2計											
	講座数		258	33	36	30	36	36	30	34	493
	受講者数		6,974	816	905	951	1,211	1,325	719	851	13,752
	対前年度比		-	99.3%	110.9%	105.1%	127.3%	109.4%	54.3%	118.4%	-
3 共助の社会づくり入門講座(※2)											
	講座数			/	/	1	1	1	/	/	3
	受講者数			/	/	30	34	31	/	/	95
	対前年度比			/	/	-	113.3%	91.2%	/	/	-
4 協働講座(※3)											
	講座数		8	/	/	/	/	/	/	/	8
	(プログラム数)		984	/	/	/	/	/	/	/	984
	受講者数		11,875	/	/	/	/	/	/	/	11,875
	対前年度比		-	/	/	/	/	/	/	/	-
5 特別講座(※4)											
	講座数		14	1	/	1	/	1	1	1	19
	受講者数		1,833	100	/	22	/	53	78	81	2,167
	対前年度比		-	93.5%	/	-	/	-	-	-	-
1～5 合計											
	講座数		280	34	36	32	37	38	31	35	523
	受講者数		20,682	916	905	1,003	1,245	1,409	797	932	27,889
	対前年度比		-	98.6%	98.8%	110.8%	124.1%	113.2%	56.6%	116.9%	-
6 その他講座											
	講座数		3	2	2	/	2	1	/	/	10
	受講者数		78	21	29	/	86	36	/	/	250
	対前年度比		-	-	-	/	-	-	/	/	-

※1 H26年度までの一般講座の県企画・委託講座を、それぞれH27年度以降の事務局委託の主催講座の直営・再委託講座と同等とみなし合計を算出している。

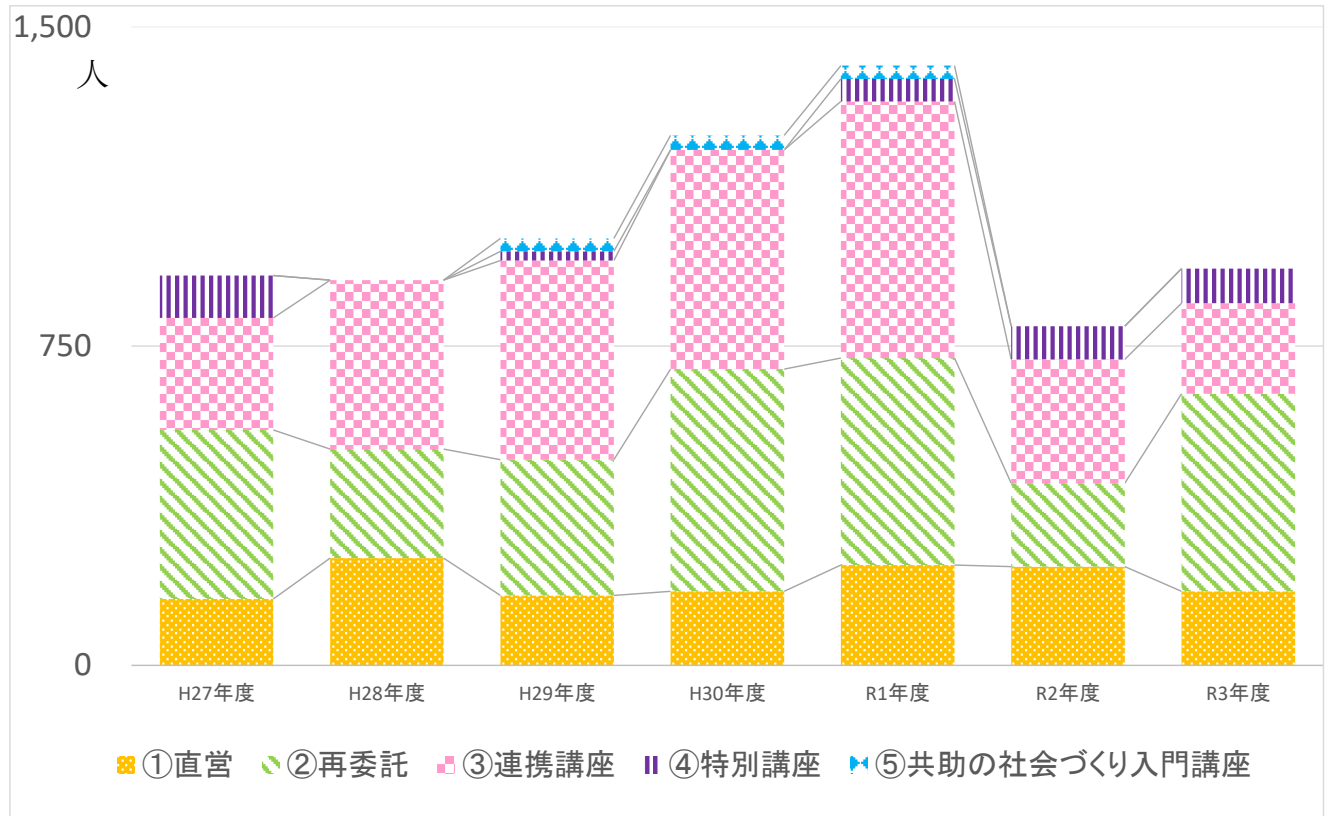
※2 共助の社会づくり入門講座は、H29～R1年度まで。

※3 コミュニティカレッジ協働講座は、H26年度まで。

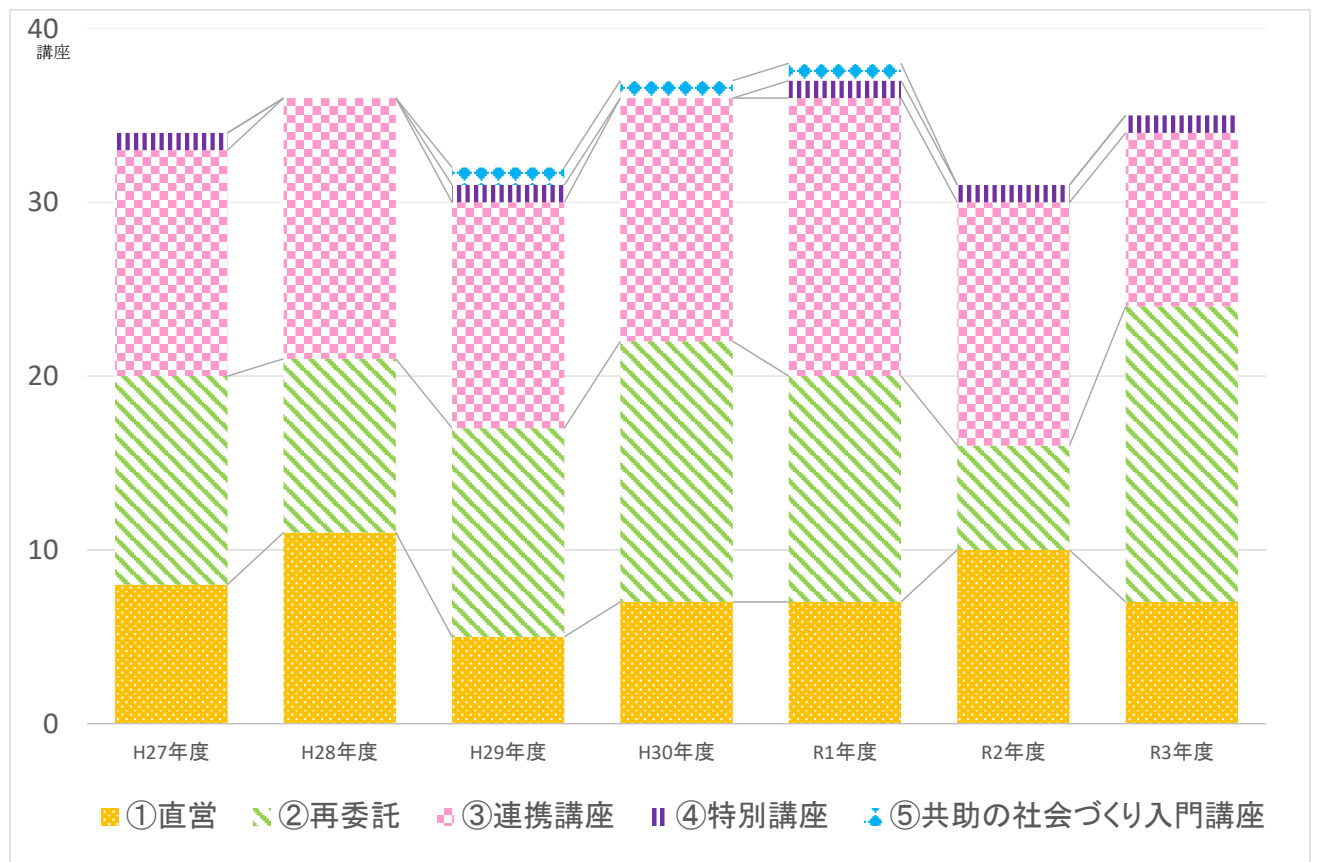
※4 平成27年度から令和元年度までは公開講座の名称で実施。

1 (2) 区分別講座数・受講者数 (H27年度～)

講座の区分別受講者数



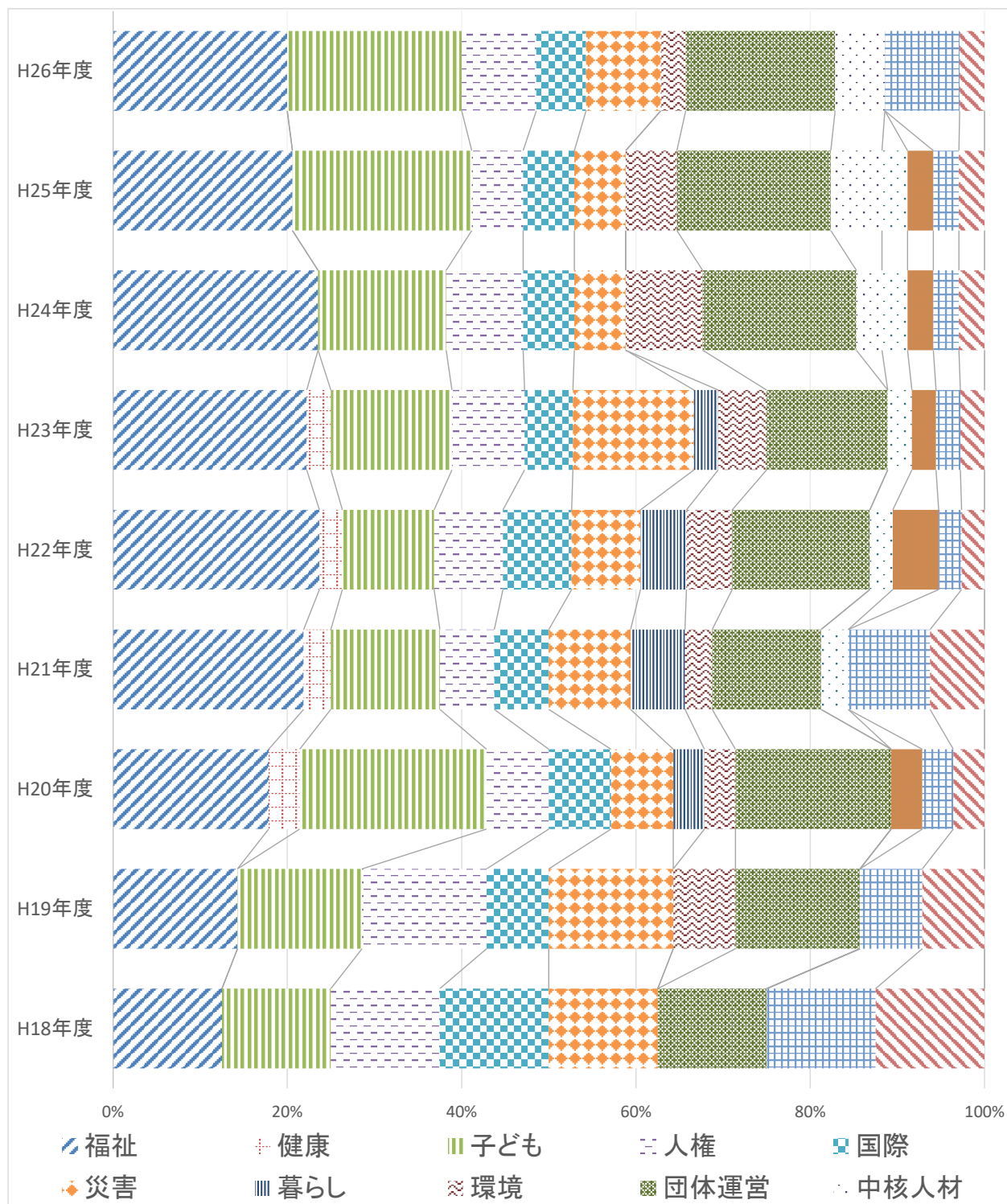
講座の区分別講座数



2(1) テーマ別講座数（一般講座・連携講座）（H18～H26年度）

テーマ	区分	講座数											
		H18年度	H19年度	H20年度	H21年度	H22年度	H23年度	H24年度	H25年度	H26年度	合計		
課題解決	福祉	県企画	1	1	1	1	1	1	1	1	1	9	
		委託	0	1	3	3	3	3	3	3	2	21	
		連携	-	-	1	3	5	4	4	4	3	4	24
		計	1	2	5	7	9	8	8	7	7	54	
	健康	県企画	0	0	0	1	1	1	0	0	0	3	
		委託	-	-	1	0	0	0	0	0	0	1	
		計	0	0	1	1	1	1	0	0	0	4	
	子どもの健全育成	県企画	1	1	1	1	1	1	0	0	0	6	
		委託	0	1	2	1	1	2	4	4	4	19	
		連携	-	-	3	2	2	2	1	3	3	16	
		計	1	2	6	4	4	5	5	7	7	41	
	人権	県企画	1	1	1	1	1	1	1	0	0	7	
		委託	0	1	1	1	1	1	1	1	2	9	
		連携	-	-	0	0	1	1	1	1	1	5	
		計	1	2	2	2	3	3	3	2	3	21	
	国際	県企画	0	0	1	1	1	1	0	0	0	4	
		委託	1	1	1	1	1	1	1	1	1	9	
		連携	-	-	0	0	1	0	1	1	1	4	
		計	1	1	2	2	3	2	2	2	2	17	
	災害	県企画	0	0	0	0	0	0	0	0	0	0	
		委託	1	2	2	2	2	1	1	1	2	14	
連携		-	-	0	0	1	4	1	1	1	8		
計		1	2	2	2	3	5	2	2	3	22		
暮らし	連携	-	-	1	2	2	1	0	0	0	6		
環境	委託	0	1	1	0	0	0	0	0	0	2		
	連携	-	-	0	1	2	2	3	2	1	11		
	計	0	1	1	1	2	2	3	2	1	13		
地域活性化	団体運営	県企画	1	1	1	1	2	1	1	1	1	10	
		委託	0	1	2	2	2	2	2	2	2	15	
		連携	-	-	2	1	2	2	3	3	3	16	
		計	1	2	5	4	6	5	6	6	6	41	
	中核人材 コミュニティ シネ	県企画	0	0	0	0	0	0	1	2	2	5	
		委託	0	0	0	1	1	1	1	1	0	5	
	心理	連携	-	-	1	0	2	1	1	1	0	6	
	地域振興	県企画	0	1	1	1	1	1	1	1	1	8	
		委託	1	0	0	1	0	0	0	0	0	2	
		連携	-	-	0	1	0	0	0	0	2	3	
計		1	1	1	3	1	1	1	1	3	13		
特定課題 対応	県企画	0	0	1	0	0	0	0	0	0	1		
	委託	1	1	0	1	1	0	0	0	0	4		
	連携	-	-	0	1	0	1	1	1	1	5		
	計	1	1	1	2	1	1	1	1	1	10		
総計	県企画	4	5	7	6	7	6	5	5	5	50		
	委託	4	9	12	14	13	12	13	13	13	103		
	連携	-	-	9	11	18	18	16	16	17	105		
	計	8	14	28	31	38	36	34	34	35	258		
			H20年度～連携講座開始										
			H21年度～本格開設										
			H23～H26年度 全委託講座公募開始										

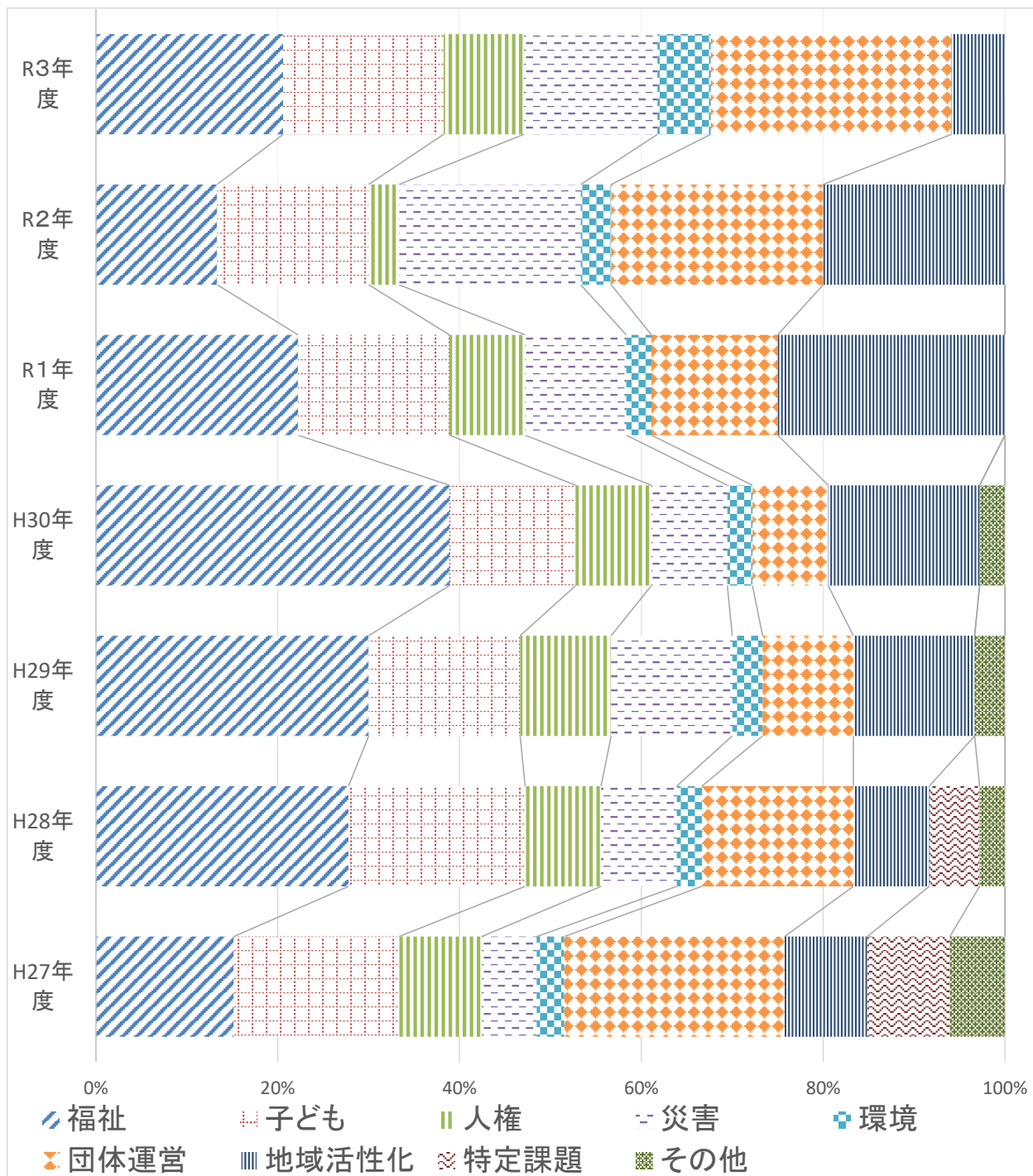
2(1) テーマ別講座の割合（一般講座・連携講座）（H18～H26年度）



2(2) テーマ別講座数（主催講座・連携講座）（H27年度～）

	テーマ	区分	講座数							合計
			H27年度	H28年度	H29年度	H30年度	R1年度	R2年度	R3年度	
	保健・医療・福祉	計	5	10	9	14	8	4	7	57
	子どもの健全育成	計	6	7	5	5	6	5	6	40
	人権	計	3	3	3	3	3	1	3	19
	災害救援	計	2	3	4	3	4	6	5	27
	環境	計	1	1	1	1	1	1	2	8
	団体運営	計	8	6	3	3	5	7	9	41
	地域活性化	計	3	3	4	6	9	6	2	33
	特定課題対応	計	3	2	-	-	-	-	-	5
	その他	計	2	1	1	1	-	-	-	5
	総計	計	33	36	30	36	36	30	34	235
			◀ H27年度～ 民間委託開始 ▶							

2(2) テーマ別講座の割合（主催講座・連携講座）（H27年度～）



3(1) 受講状況 (H18~H26年度)

年度	講座数	募集定員	応募者数	倍率 (応募者数/ 募集定員)	受講者数	うち 団体受講	修了者数	修了率 (修了者数/ 受講者数)	修了 相当数	修了 相当率 (修了相当率/ 受講者数)
H18年度	8	240	448	1.87	273	—	226	82.8%	—	—
H19年度	14	420	461	1.10	388	32	292	82.0%	310	79.9%
H20年度	19	770	697	0.91	564	62	418	83.3%	465	82.4%
H21年度	20	805	909	1.13	706	75	526	83.4%	579	82.0%
H22年度	20	875	875	1.00	694	100	499	84.0%	586	84.4%
H23年度	18	700	813	1.16	575	92	395	81.8%	467	81.2%
H24年度	18	665	719	1.08	543	67	395	83.0%	447	82.3%
H25年度	18	660	630	0.95	491	45	392	87.9%	432	88.0%
H26年度	18	660	557	0.84	449	47	363	90.3%	406	90.4%
計	153	5,795	6,109	1.05	4,683	520	3,506	84.2%	3,692	78.8%

※1 受講者数は団体受講を含めた数、H18年度は団体受講なし

※2 募集定員はH18・H19年度は30名、H20年度以降は35名

※3 修了者数及び修了率は個人受講のみ、修了相当数及び修了相当率は受講者数全体での数字及び比率

4(1) 地域別申込者数 (H18~H26年度)

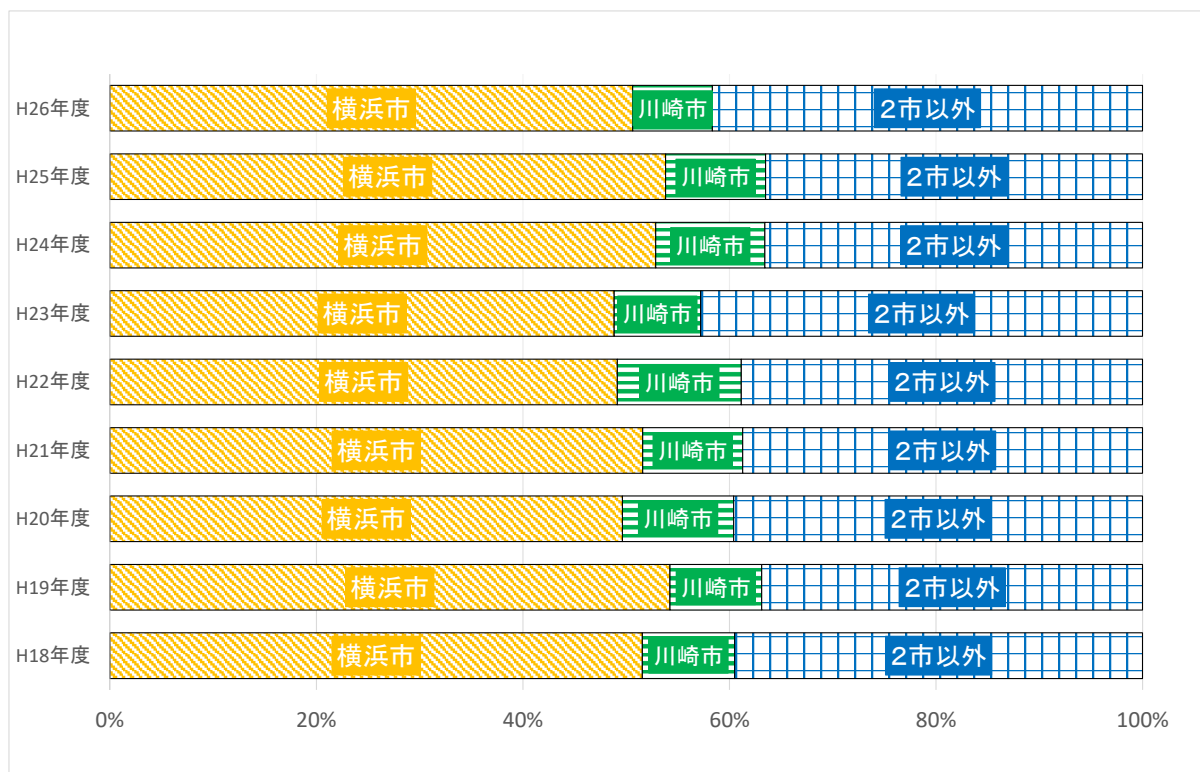
年度	横浜市		川崎市		2市以外		合計
	人数	割合	人数	割合	人数	割合	人数
H18年度	231	51.6%	40	8.9%	177	39.5%	448
H19年度	250	54.2%	41	8.9%	170	36.9%	461
H20年度	346	49.6%	75	10.8%	276	39.6%	697
H21年度	469	51.6%	88	9.7%	352	38.7%	909
H22年度	430	49.1%	105	12.0%	340	38.9%	875
H23年度	397	48.8%	68	8.4%	348	42.8%	813
H24年度	380	52.9%	76	10.6%	263	36.6%	719
H25年度	339	53.8%	61	9.7%	230	36.5%	630
H26年度	282	50.6%	43	7.7%	232	41.7%	557
計	3,124	51.1%	597	9.8%	2,388	39.1%	6,109

5(1) 受講人数 (性別) (H18~H26年度)

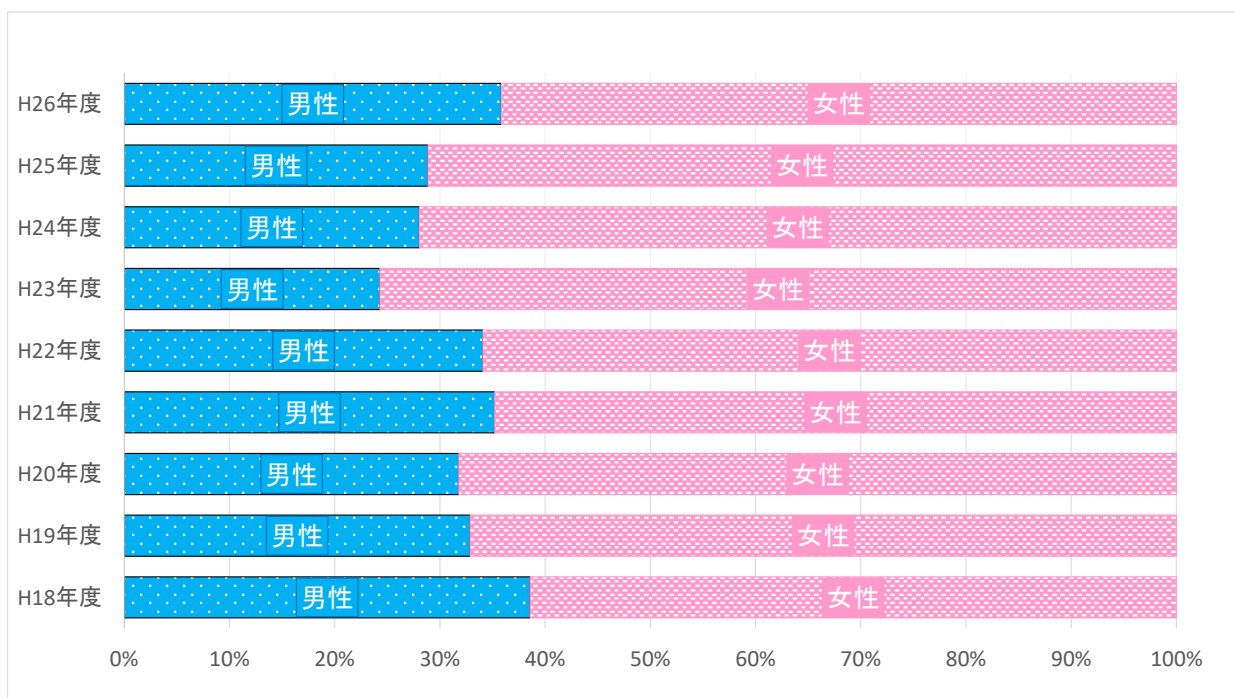
年度	男性		女性		合計
	人数	割合	人数	割合	人数
H18年度	103	38.6%	164	61.4%	267
H19年度	117	32.9%	239	67.1%	356
H20年度	159	31.8%	341	68.2%	500
H21年度	219	35.2%	403	64.8%	622
H22年度	196	34.1%	379	65.9%	575
H23年度	114	24.3%	355	75.7%	469
H24年度	131	28.1%	336	71.9%	467
H25年度	127	28.9%	313	71.1%	440
H26年度	143	35.8%	256	64.2%	399
計	1,309	32.0%	2,786	68.0%	4,095

*個人申込みの受講者の受講届出書により集計。
未記載等があるため合計は受講者数とは一致しない。

4(1) 地域別申込者数 (H18~H26年度)



5(1) 受講人数 (性別) (H18~H26年度)



3(2) 受講状況 (H27年度～)

年度	講座数	募集定員	応募者数	倍率 (応募者数/ 募集定員)	受講者数	うち 団体受講	修了者数	修了率 (修了者数/ 受講者数)	修了 相当数	修了 相当率 (修了相当数/ 受講者数)
H27年度	20	766	697	0.91	553	96	411	89.9%	496	89.7%
H28年度	21	716	601	0.84	508	94	355	85.7%	441	86.8%
H29年度	17	599	609	1.02	483	80	353	87.6%	423	87.6%
H30年度	22	728	1022	1.40	696	72	551	88.3%	612	87.9%
R1年度	20	710	1027	1.45	722	54	601	90.0%	651	90.2%
R2年度	21	660	1010	1.53	428	40	322	83.0%	361	84.3%
R3年度	24	780	979	1.26	638	40	520	86.1%	556	86.7%
計	145	4,959	5,945	1.20	4,028	476	3,113	87.6%	3,540	87.9%

※1 受講者数は団体受講を含めた数

※2 募集定員は講座により異なる

※3 修了者数及び修了率は個人受講のみ、修了相当数及び修了相当率は受講者数全体での数字及び率

4(2) 地域別申込者数 (H27年度～)

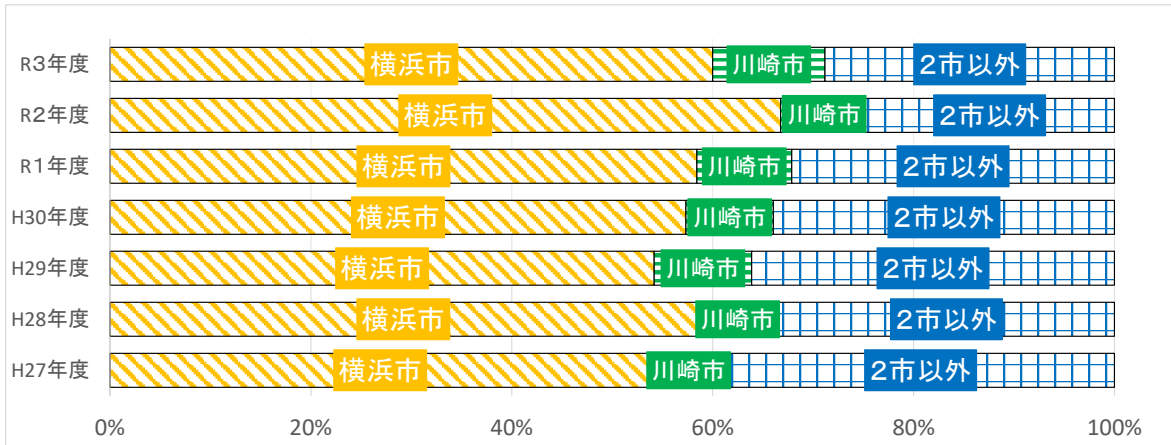
年度	横浜市		川崎市		2市以外		合計
	人数	割合	人数	割合	人数	割合	人数
H27年度	375	53.8%	53	7.6%	269	38.6%	697
H28年度	351	58.4%	49	8.2%	201	33.4%	601
H29年度	330	54.2%	59	9.7%	220	36.1%	609
H30年度	586	57.3%	89	8.7%	347	34.0%	1022
R1年度	600	58.4%	97	9.4%	330	32.1%	1027
R2年度	478	47.3%	60	5.9%	178	17.6%	716
R3年度	585	9.8%	109	1.8%	281	4.7%	975
計	3,305	55.6%	516	8.7%	1,826	30.7%	5,647

5(2) 受講人数 (性別) (H27年度～)

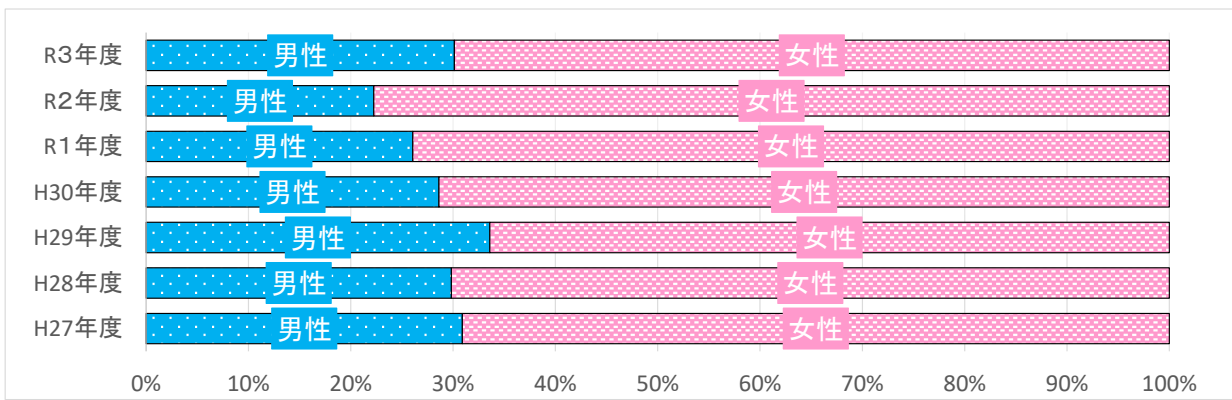
年度	男性		女性		合計
	人数	割合	人数	割合	人数
H27年度	140	30.9%	313	69.1%	453
H28年度	122	29.8%	287	70.2%	409
H29年度	134	33.6%	265	66.4%	399
H30年度	178	28.6%	444	71.4%	622
R1年度	173	26.1%	491	73.9%	664
R2年度	85	22.3%	297	77.7%	382
R3年度	178	30.1%	413	69.9%	591
計	1,010	28.7%	2,510	71.3%	3,520

*個人申込みの受講者の受講届出書により集計。
未記載等があるため合計は受講者数とは一致しない。

4(2) 地域別申込者数 (H27年度～)



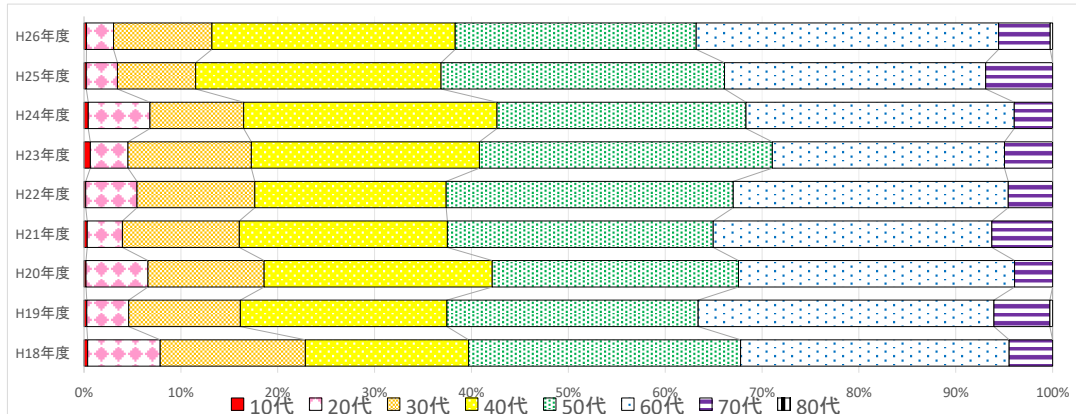
5(2) 受講人数 (性別) (H27年度～)



6(1) 受講人数(年代別) (H18~H26年度)

年代	H18年度		H19年度		H20年度		H21年度		H22年度		H23年度		H24年度		H25年度		H26年度	
	人数	割合	人数	割合	人数	割合	人数	割合	人数	割合	人数	割合	人数	割合	人数	割合	人数	割合
10代	1	0.4%	1	0.3%	1	0.2%	2	0.3%	1	0.2%	3	0.6%	2	0.4%	1	0.2%	1	0.3%
20代	20	7.5%	15	4.3%	31	6.4%	22	3.6%	30	5.3%	18	3.9%	29	6.4%	14	3.2%	11	2.8%
30代	40	15.0%	40	11.5%	58	12.0%	73	12.1%	69	12.2%	59	12.7%	44	9.7%	35	8.1%	40	10.2%
40代	45	16.9%	74	21.3%	114	23.6%	130	21.5%	112	19.8%	109	23.5%	119	26.2%	110	25.3%	99	25.1%
50代	75	28.1%	90	25.9%	123	25.4%	166	27.4%	168	29.6%	140	30.2%	117	25.7%	127	29.3%	98	24.9%
60代	74	27.7%	106	30.5%	138	28.5%	174	28.8%	161	28.4%	111	24.0%	126	27.7%	117	27.0%	123	31.2%
70代	12	4.5%	20	5.8%	19	3.9%	38	6.3%	26	4.6%	23	5.0%	18	4.0%	30	6.9%	21	5.3%
80代	0	0.0%	1	0.3%	0	0.0%	0	0.0%	0	0.0%	0	0.0%	0	0.0%	0	0.0%	1	0.3%
合計	267		347		484		605		567		463		455		434		394	

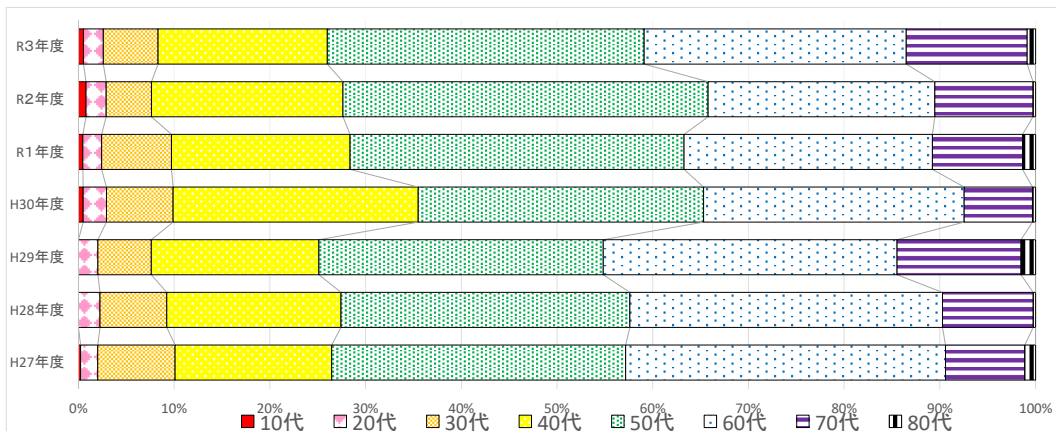
*未記載等があるため合計は受講者数とは一致しない。



6(2) 受講人数(年代別) (H27年度~)

年代	H27年度		H28年度		H29年度		H30年度		R 1年度		R 2年度		R 3年度	
	人数	割合	人数	割合	人数	割合	人数	割合	人数	割合	人数	割合	人数	割合
10代	1	0.2%	0	0.0%	0	0.0%	3	0.5%	3	0.5%	3	0.8%	3	0.5%
20代	8	1.8%	9	2.2%	8	2.0%	15	2.4%	13	2.0%	8	2.1%	12	2.1%
30代	36	8.1%	28	7.0%	22	5.6%	43	7.0%	48	7.3%	18	4.7%	33	5.7%
40代	73	16.4%	73	18.2%	69	17.5%	158	25.6%	123	18.7%	76	20.0%	102	17.7%
50代	137	30.7%	121	30.2%	117	29.7%	184	29.8%	230	34.9%	145	38.2%	191	33.1%
60代	149	33.4%	131	32.7%	121	30.7%	168	27.2%	171	25.9%	90	23.7%	158	27.4%
70代	37	8.3%	38	9.5%	51	12.9%	44	7.1%	62	9.4%	39	10.3%	73	12.7%
80代	5	1.1%	1	0.2%	6	1.5%	2	0.3%	9	1.4%	1	0.3%	5	0.9%
合計	446		401		394		617		659		380		577	

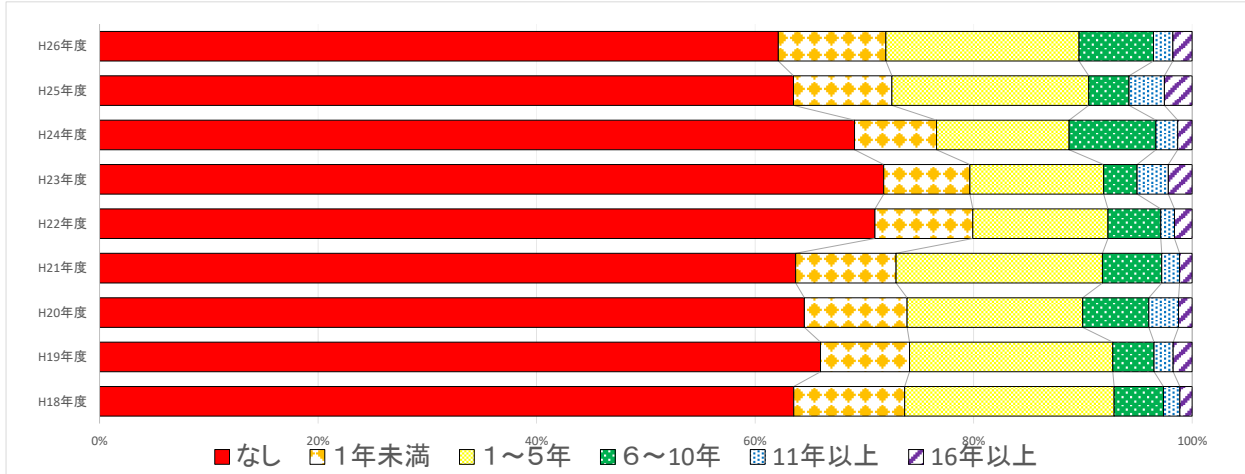
*未記載等があるため合計は受講者数とは一致しない。



7(1) 受講人数（活動経験別）（H18～H26年度）

区分	H18年度		H19年度		H20年度		H21年度		H22年度		H23年度		H24年度		H25年度		H26年度	
	人数	割合	人数	割合	人数	割合	人数	割合	人数	割合	人数	割合	人数	割合	人数	割合	人数	割合
なし	169	63.5%	227	66.0%	309	64.5%	388	63.7%	396	71.0%	328	71.8%	313	69.1%	275	63.5%	246	62.1%
1年未満	27	10.2%	28	8.1%	45	9.4%	56	9.2%	50	9.0%	36	7.9%	34	7.5%	39	9.0%	39	9.8%
1～5年	51	19.2%	64	18.6%	77	16.1%	115	18.9%	69	12.4%	56	12.3%	55	12.1%	78	18.0%	70	17.7%
6～10年	12	4.5%	13	3.8%	29	6.1%	33	5.4%	27	4.8%	14	3.1%	36	7.9%	16	3.7%	27	6.8%
11～15年	4	1.5%	6	1.7%	13	2.7%	10	1.6%	7	1.3%	13	2.8%	9	2.0%	14	3.2%	7	1.8%
16年以上	3	1.1%	6	1.7%	6	1.3%	7	1.1%	9	1.6%	10	2.2%	6	1.3%	11	2.5%	7	1.8%
計	266		344		479		609		558		457		453		433		396	

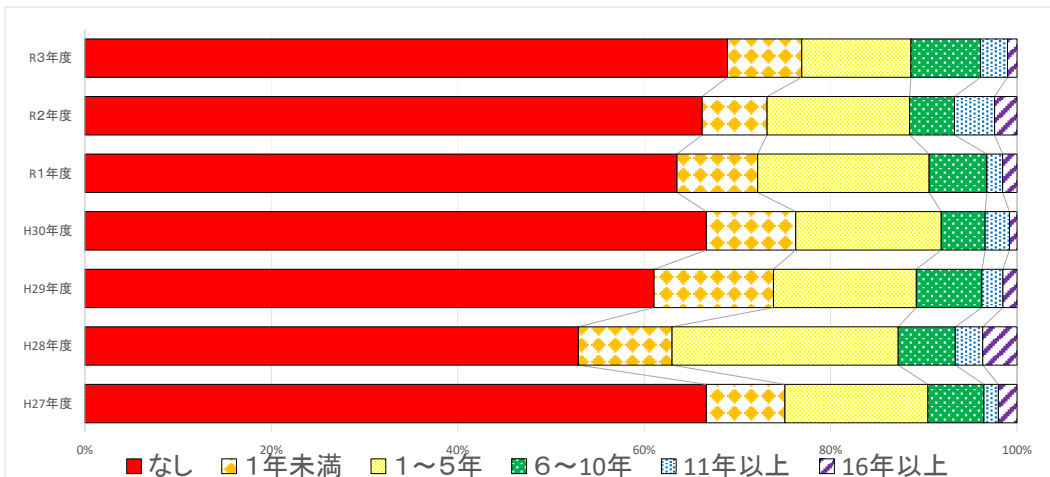
*個人申込みの受講者の受講届出書により集計。未記載等があるため合計は受講者数とは一致しない。



7(2) 受講人数（活動経験別）（H27年度～）

区分	H27年度		H28年度		H29年度		H30年度		R 1年度		R 2年度		R 3年度	
	人数	割合	人数	割合	人数	割合	人数	割合	人数	割合	人数	割合	人数	割合
なし	300	66.7%	216	52.9%	243	61.1%	410	66.7%	411	63.5%	247	66.2%	406	108.8%
1年未満	38	8.4%	41	10.0%	51	12.8%	59	9.6%	56	8.7%	26	7.0%	47	12.6%
1～5年	69	15.3%	99	24.3%	61	15.3%	96	15.6%	119	18.4%	57	15.3%	69	18.5%
6～10年	27	6.0%	25	6.1%	28	7.0%	29	4.7%	40	6.2%	18	4.8%	44	11.8%
11～15年	7	1.6%	12	2.9%	9	2.3%	16	2.6%	11	1.7%	16	4.3%	17	4.6%
16年以上	9	2.0%	15	3.7%	6	1.5%	5	0.8%	10	1.5%	9	2.4%	6	1.6%
計	450		408		398		615		647		373		589	

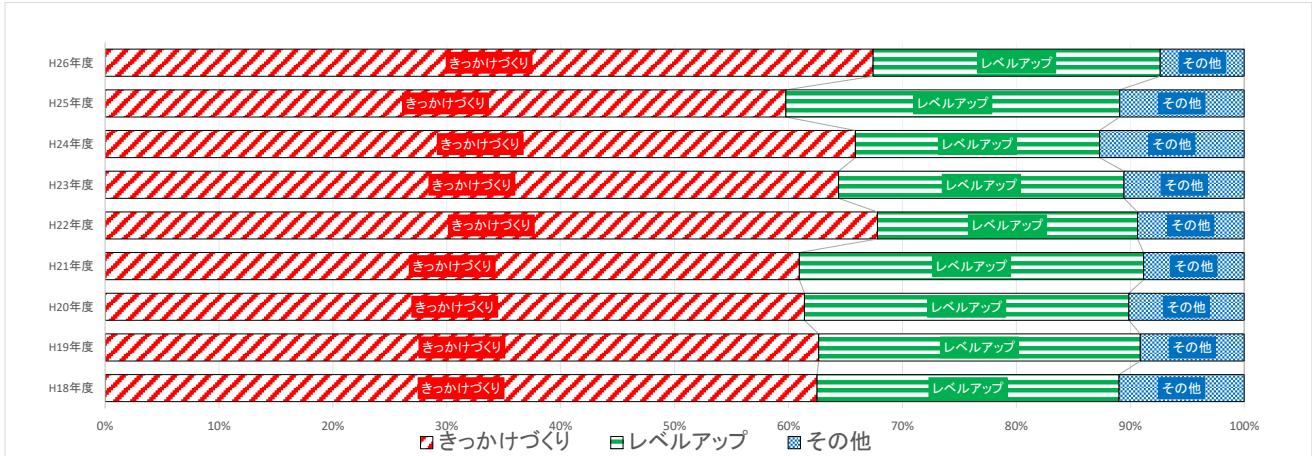
*個人申込みの受講者の受講届出書により集計。未記載等があるため合計は受講者数とは一致しない。



8 (1) 受講人数 (受講動機別) (H18~H26年度)

区分	H18年度		H19年度		H20年度		H21年度		H22年度		H23年度		H24年度		H25年度		H26年度	
	人数	割合	人数	割合	人数	割合	人数	割合	人数	割合	人数	割合	人数	割合	人数	割合	人数	割合
きっかけづくり	165	62.5%	213	62.6%	291	61.4%	359	61.0%	377	67.8%	293	64.4%	301	65.9%	257	59.8%	265	67.4%
レベルアップ	70	26.5%	96	28.2%	135	28.5%	178	30.2%	127	22.8%	114	25.1%	98	21.4%	126	29.3%	99	25.2%
その他	29	11.0%	31	9.1%	48	10.1%	52	8.8%	52	9.4%	48	10.5%	58	12.7%	47	10.9%	29	7.4%
計	264		340		474		589		556		455		457		430		393	

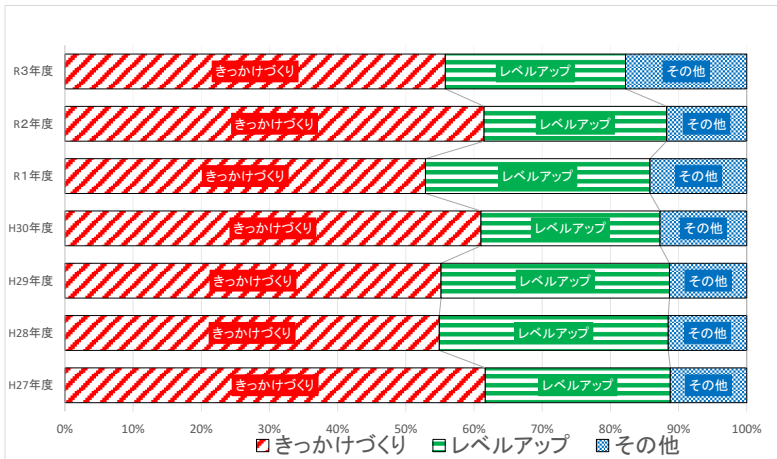
*個人申込みの受講者の受講届出書により集計。未記載等があるため合計は受講者数とは一致しない。



8 (2) 受講人数 (受講動機別) (H27年度~)

区分	H27年度		H28年度		H29年度		H30年度		R1年度		R2年度		R3年度	
	人数	割合	人数	割合	人数	割合	人数	割合	人数	割合	人数	割合	人数	割合
きっかけづくり	275	61.7%	224	54.9%	219	55.2%	374	61.0%	339	52.9%	225	61.5%	323	88.3%
レベルアップ	121	27.1%	137	33.6%	133	33.5%	161	26.3%	211	32.9%	98	26.8%	153	41.8%
その他	50	11.2%	47	11.5%	45	11.3%	78	12.7%	91	14.2%	43	11.7%	103	28.1%
計	446		408		397		613		641		366		579	

*個人申込みの受講者の受講届出書により集計。未記載等があるため合計は受講者数とは一致しない。



(参考) 実施講座一覧

1 一般講座 (H18~H26年度)

(1) 県企画講座

	H18年度		H19年度		H20年度		H21年度		H22年度		H23年度		H24年度		H25年度		H26年度		
	回数	応募数	回数	応募数	回数	応募数	回数	応募数	回数	応募数	回数	応募数	回数	応募数	回数	応募数	回数	応募数	
	受講料	受講者数	受講料	受講者数	受講料	受講者数	受講料	受講者数	受講料	受講者数	受講料	受講者数	受講料	受講者数	受講料	受講者数	受講料	受講者数	
1 NPOマネジメント講座 (H22NPOマネジメント講座(実務編))	20回	79	22回	41	21回	44	16回	44	11回	48	11回	46	11回	34	11回	26	8回	29	
	10,000円	38	21,600円	36	21,600円	42	18,000円	37	14,700円	44	14,700円	42	14,700円	27	15,750円	21	11,250円	26	
NPOマネジメント講座(協働・連携編)	—	—	—	—	—	—	—	—	4回	21	—	—	—	—	—	—	—	—	
2 子ども支援者養成講座 (H23地域子ども応援講座)	12回	48	18回	36	17回	35	16回	57	16回	48	16回	36	—	—	—	—	—	—	
	6,000円	37	19,200円	32	19,200円	28	14,000円	47	14,000円	39	14,000円	36	—	—	—	—	—	—	
3 DV対策支援者養成講座 (H19~DV被害者のための支援者養成講座)	5回	45	15回	42	15回	29	10回	40	10回	16	10回	43	10回	22	—	—	—	—	
	2,500円	40	19,200円	41	19,200円	28	14,000円	35	14,000円	14	14,000円	34	14,000円	20	—	—	—	—	
4 高齢者介護講座	4回	35	委託講座 (高齢者介護ボランティア養成講座) へ	委託講座へ	—	—	—	—	—	—	—	—	—	—	—	—	—	—	
	2,000円	29																	
5 観光ボランティアガイド養成講座 (H26~"まち歩き"ガイドボランティア養成講座)	(委託講座)	12回	46	12回	60	11回	68	10回	33	10回	27	10回	46	10回	39	10回	31	10回	31
		14,700円	35	14,700円	44	14,000円	43	14,700円	27	12,600円	20	13,300円	34	14,250円	33	14,250円	26		
6 病院ボランティア養成講座	—	10回	32	10回	34	9回	39	8回	31	8回	33	8回	42	8回	23	8回	22	—	—
		13,300円	30	14,000円	30	11,200円	31	11,200円	27	11,200円	24	11,200円	34	12,000円	21	12,000円	18		
7 多文化ソーシャルワーク実践者講座	—	—	—	6回	61	6回	40	6回	36	6回	32	32	29	—	—	—	—	—	
				12,600円	36	12,600円	31	12,600円	32	12,600円	29	—	—	—	—	—	—	—	—
8 人生を2倍楽しむ大人のボランティア入門講座	委託講座 (団塊世代の地域デビュー支援講座)	委託講座 (人生を2倍楽しむ大人のボランティア入門講座)	—	4回	17	委託講座 (地域デビュー支援講座) へ	—	—	—	—	—	—	—	—	—	—	—	—	
				5,600円	13														
9 ファンドレイジング講座	—	—	—	—	—	—	—	3回	50	—	—	—	—	—	—	—	—	—	
								4,200円	42										
10 自治会リーダー層研修講座	—	—	—	—	—	—	—	—	—	—	—	4回	23	4回	30	4回	21	—	—
												5,600円	21	6,000円	29	6,000円	18		
11 NPO次世代リーダー研修講座	—	—	—	—	—	—	—	—	—	—	—	「新しい公共」事業で実施		5回	14	5回	22		
												(参加 25人)		(参加 28人)	15,000円	13	15,000円	19	
(1) 県企画講座 計	4講座	207	5講座	197	7講座	280	6講座	288	7講座	233	6講座	217	5講座	167	5講座	132	5講座	125	
	—	144	—	174	—	221	—	224	—	246	—	185	—	136	—	117	—	107	

(2) 委託講座 (H18~H26年度)

		H18年度		H19年度		H20年度		H21年度		H22年度		H23年度		H24年度		H25年度		H26年度	
		回数	応募数	回数	応募数	回数	応募数	回数	応募数	回数	応募数	回数	応募数	回数	応募数	回数	応募数	回数	応募数
		受講料	受講者数	受講料	受講者数	受講料	受講者数	受講料	受講者数	受講料	受講者数	受講料	受講者数	受講料	受講者数	受講料	受講者数	受講料	受講者数
1	団塊世代の地域デビュー支援講座 (H19～人生を2倍楽しむ大人のボランティア入門講座)	12回	26	11回	12	県企画講座へ		連携講座 (地域デビュー支援講座) へ		-		-		-		-		-	
		6,000円	20	13,300円	8														
2	高齢者介護ボランティア養成講座 (高齢者介護講座)	県企画講座		9回	24	9回	12	連携講座 (シニア介護サポーター養成講座) へ		-		-		-		-		-	
				12,600円	19	12,600円	7												
3	災害救援ボランティアコーディネーター養成講座 (H19～H22初級編:横浜会場)	12回	36	9回	33	2回	42	3回	20	3回	26	6回	45	6回	41	6回	20	6回	23
		6,000円	32	12,600円	30	4,200円	39	5,600円	14	6,300円	16	12,600円	36	12,600円	35	13,500円	16	13,500円	21
	災害救援ボランティアコーディネーター養成講座 (初級編:小田原会場)	-		-		2回	12	-		-		-		-		-		-	
						4,200円	11												
	災害救援ボランティアコーディネーター養成講座 (初級編:平塚会場)	-		-		2回	29	-		-		-		-		-		-	
						4,200円	25												
	災害救援ボランティアコーディネーター養成講座 (初級編:茅ヶ崎会場)	-		-		-		3回	18	-		-		-		-		-	
								5,600円	17										
	災害救援ボランティアコーディネーター養成講座 (初級編:相模原会場)	-		-		-		-		3回	14	-		-		-		-	
										6,300円	12								
4	災害救援ボランティアコーディネーター養成講座 (ステップアップ編:横浜会場)	-		9回	29	3回	30	3回	28	3回	16	-		-		-		-	
				12,600円	28	6,300円	25	6,300円	24	6,300円	15								
	災害救援ボランティアコーディネーター養成講座 (ステップアップ編:座間会場)	-		-		3回	15	-		-		-		-		-		-	
						6,300円	13												
	災害救援ボランティアコーディネーター養成講座 (ステップアップ編:茅ヶ崎会場)	-		-		-		3回	15	-		-		-		-		-	
								6,300円	14										
	災害救援ボランティアコーディネーター養成講座 (ステップアップ編:相模原会場)	-		-		-		-		3回	7	-		-		-		-	
										6,300円	5								
5	観光ボランティアガイド養成講座	13回	86	県企画講座へ		(県企画講座)		(県企画講座)		(県企画講座)		(県企画講座)		(県企画講座)		(県企画講座)		(県企画講座)	
		6,500円	39																
6	外国籍児童学習支援ボランティア養成講座 (H21～H22 外国につながる子どもの学習支援者養成講座、H23外国につながる子どもの学習支援ボランティア入門講座、H24～外国につながる子どもの学習支援ボランティア養成講座)	4回	93	9回	60	9回	62	8回	57	8回	47	8回	40	8回	41	8回	39	8回	39
		2,000円	38	12,600円	44	12,600円	46	11,200円	46	11,200円	40	11,200円	35	11,200円	35	12,000円	33	12,000円	36
7	環境ボランティア養成講座	-		11回	28	10回	16	連携講座へ		(連携講座)		(連携講座)		(連携講座)		(連携講座)		(連携講座)	
				12,600円	24	13,300円	11												
8	犯罪被害者支援ボランティア養成講座 (H23～ 犯罪被害者支援ボランティア養成講座 (初・中級))	-		10回	32	10回	25	10回	37	10回	29	10回	30	10回	35	10回	39	10回	18
				14,000円	23	14,000円	20	14,000円	30	14,000円	28	14,000円	28	14,000円	33	15,000円	36	15,000円	15
9	NPOスタートアップ講座	-		9回	18	9回	25	8回	37	8回	26	7回	34	8回	24	8回	30	8回	30
				14,000円	13	14,000円	20	11,200円	25	12,600円	22	12,600円	27	14,000円	21	13,500円	27	13,500円	28
10	いじめ防止プログラム指導者養成講座	-		14回	28	14回	15	連携講座 (養力を受けた子ども支援者養成講座) へ		-		-		-		-		-	
				12,600円	25	14,000円	12												
11	子ども・子育て支援コーディネーター養成講座	-		-		10回	43	9回	47	8回	62	(連携講座)		-		-		-	
						14,000円	37	12,600円	43	11,200円	46								
12	こころのボランティア養成講座	-		-		11回	49	9回	49	9回	48	-		-		-		-	
						12,600円	40	11,200円	36	11,200円	39								
13	障害者の豊かな地域生活のためのボランティア講座	-		-		12回	16	10回	11	-		-		-		-		-	
						12,600円	13	11,200円	10										
14	観光ボランティアガイド養成講座 (県西地域編)	-		-		-		10回	21	-		-		-		-		-	
								11,200円	19										

		H18年度		H19年度		H20年度		H21年度		H22年度		H23年度		H24年度		H25年度		H26年度	
		回数	応募数	回数	応募数	回数	応募数	回数	応募数	回数	応募数	回数	応募数	回数	応募数	回数	応募数	回数	応募数
		受講料	受講者数	受講料	受講者数	受講料	受講者数	受講料	受講者数	受講料	受講者数	受講料	受講者数	受講料	受講者数	受講料	受講者数	受講料	受講者数
15	相談・苦情の窓口現場 対応力アップ講座 (H23各 種相談・苦情・クレーム窓口 現場対応力アップ講座、 H24相談・苦情窓口の 現場対応力アップ講座、 H25各種相談・苦情・ク レーム窓口 現場対応力 アップ講座)	-	-	-	-	9回	26	8回	36	8回	28	8回	21	8回	18	8回	15	-	-
				12,600円	24	11,200円	34	11,200円	25	11,200円	19	11,200円	14	12,000円	14	-	-	-	-
16	子育て世代パパのための の親育ち自分育て講座 (H23～かながわコミュニ ティ・パバスター)	-	-	-	-	8回	16	8回	10	-	-	-	-	-	-	-	-	-	-
						11,200円	13	11,200円	10	(開催中止)									
17	傾聴ボランティア養成講座 (横浜会場)	-	-	-	-	4回	89	4回	115	4回	117	4回	94	4回	109	4回	63	-	-
						5,600円	46	5,600円	48	5,600円	48	5,600円	45	6,000円	48	6,000円	48	-	-
	傾聴ボランティア養成講座 (相模原会場)	-	-	-	-	4回	67	-	-	-	-	-	-	-	-	-	-	-	-
						5,600円	47	-	-	-	-	-	-	-	-	-	-	-	-
	傾聴ボランティア養成講座 (平塚会場)	-	-	-	-	-	-	4回	50	-	-	-	-	4回	65	-	-	-	-
						-	-	5,600円	47	-	-	-	6,000円	51	-	-	-	-	-
	傾聴ボランティア養成講座 (小田原会場)	-	-	-	-	-	-	-	-	4回	54	4回	34	-	-	-	-	-	-
						-	-	-	-	5,600円	44	5,600円	30	-	-	-	-	-	-
	傾聴ボランティア養成講座 (海老名会場)	-	-	-	-	-	-	-	-	-	-	-	-	-	-	-	-	4回	65
						-	-	-	-	-	-	-	-	-	-	-	-	6,000円	57
18	社会起業/コミュニティジ ネズ実践講座 (H24, H25 コミュニティビジネス実践塾)	-	-	-	-	12回	42	12回	38	12回	29	12回	17	12回	25	-	-	-	-
						11,200円	35	11,200円	31	11,200円	22	11,200円	15	12,000円	21	-	-	-	-
19	健康づくり地域普及員 養成講座	-	-	-	-	8回	31	8回	32	8回	21	-	-	-	-	-	-	-	-
						11,900円	29	11,900円	28	11,900円	16	-	-	-	-	-	-	-	-
20	くらしの足を支える移 動サービスボランティア 養成講座 (H24外出支援ボ ランティア養成講座) (横浜 会場)	-	-	-	-	-	-	4回	22	4回	18	4回	19	4回	13	4回	17	-	-
						-	-	5,600円	18	5,600円	11	5,600円	18	6,000円	11	6,000円	13	-	-
	くらしの足を支える移 動サービスボランティア 養成講座 (藤沢会場)	-	-	-	-	-	-	4回	22	-	-	-	-	-	-	-	-	-	-
						-	-	5,600円	18	-	-	-	-	-	-	-	-	-	-
	くらしの足を支える移 動サービスボランティア 養成講座 (平塚会場)	-	-	-	-	-	-	-	-	4回	14	(開催中止)		-	-	-	-	-	-
						-	-	5,600円	13	-	-	-	-	-	-	-	-	-	-
21	子どものソーシャル・コ ンタクト養成講座	-	-	-	-	-	-	8回	26	8回	23	8回	17	-	-	-	-	-	-
						-	-	5,600円	25	5,600円	20	6,000円	15	-	-	-	-	-	-
22	子どものSOS対応ボ ランティア養成講座	-	-	-	-	-	-	4回	19	-	-	-	-	-	-	-	-	-	-
						-	-	5,600円	19	-	-	-	-	-	-	-	-	-	-
23	発達障がい児地域支援 コーディネーター養成講座 (H26 同実践編)	-	-	-	-	-	-	8回	128	8回	94	8回	67	8回	68	-	-	-	-
						-	-	11,200円	47	11,200円	47	12,000円	48	12,000円	35	-	-	-	-
24	子育て支援・児童虐待 予防のための人材育成 講座	-	-	-	-	-	-	-	-	-	-	8回	36	-	-	-	-	-	-
						-	-	-	-	-	-	11,200円	30	-	-	-	-	-	-
25	障がい者サポーター入 門講座	-	-	-	-	-	-	-	-	-	-	8回	53	8回	21	-	-	-	-
						-	-	-	-	-	-	11,200円	45	12,000円	20	-	-	-	-
26	子ども安全セミナー講 師養成講座	-	-	-	-	-	-	-	-	-	-	4回	23	4回	13	-	-	-	-
						-	-	-	-	-	-	5,600円	19	6,000円	12	-	-	-	-
27	子育て支援スタート講 座～共に育つ地域のつ くりかた～(H26地域で “子育て支援”を始め よう 共育アドバイザー 養成講座)	-	-	-	-	-	-	-	-	-	-	-	-	8回	25	4回	30	-	-
						-	-	-	-	-	-	-	-	12,000円	22	6,000円	23	-	-
28	「向こう三軒両隣」か ら始める防災・減災講 座	-	-	-	-	-	-	-	-	-	-	-	-	-	-	-	-	5回	19
						-	-	-	-	-	-	-	-	-	-	-	-	7,500円	18
29	災害時外国人支援ボラ ンティア養成講座	-	-	-	-	-	-	-	-	-	-	-	-	-	-	-	-	8回	11
						-	-	-	-	-	-	-	-	-	-	-	-	12,000円	10
30	科学体験活動推進ボラ ンティア養成講座	-	-	-	-	-	-	-	-	-	-	-	-	-	-	-	-	9回	11
						-	-	-	-	-	-	-	-	-	-	-	-	12,000円	9
31	海辺の体験学習サポ ーター養成講座	-	-	-	-	-	-	-	-	-	-	-	-	-	-	-	-	7回	21
						-	-	-	-	-	-	-	-	-	-	-	-	6,000円	15
32	かながわファンドライ ジング講座	-	-	-	-	-	-	-	-	-	-	-	-	-	-	-	-	4回	17
						-	-	-	-	-	-	-	-	-	-	-	-	6,000円	14
一般講座 計		4講座	241	9講座	264	12講座	417	14講座	600	13講座	592	12講座	468	13講座	552	13講座	498	13講座	432
			129		214		343		463		448		390		407		374		342
		8講座	448	14講座	461	19講座	697	20講座	888	20講座	825	18講座	685	18講座	719	18講座	630	18講座	557
			273		388		564		687		694		575		543		491		449

2 主催講座（H27～H30年度）

（1） 直営（受託者が自ら企画・実施する講座）

		(参考) H26年度以前の相当する講座名称 (実施形態)	H27年度		H28年度		H29年度		H30年度	
			回数	応募数	回数	応募数	回数	応募数	回数	応募数
			受講料	受講者数	受講料	受講者数	受講料	受講者数	受講料	受講者数
1	NPOマネジメント講座 ～ボランティアな力を 巻き込んで、新たな仲 間を増やすコツ	H18～H26 NPOマネジ メント講座(一般・県企 画)	4回	14	3回	11	—	—	—	—
			7,500円	14	4,500円	9				
2	NPO会計講座 基礎 編(H27～28NPOマネ ジメント講座 NPO 会計を学ぶ(基礎編))	(新規)	5回	34	3回	41	4回	36	4回	34
			7,500円	27	4,500円	35	6,000円	31	6,000円	30
3	NPO会計講座 実践 編(H27～28NPOマネ ジメント講座 NPO 会計を学ぶ(実践編))	(新規)	—		4回	34	3回	37	3回	32
			—		6,000円	31	4,500円	32	4,500円	28
4	あなたの町はだいじょう ぶですか？ 防災・減災に強いまち づくりを学ぶ	H26 「向こう三軒 両隣」から始める防 災・減災講座 (一般・委託)	—		3回	19	—	—	—	—
			—		4,500円	16				
5	子ども支援をはじめよ う～子どもの今と未来	(新規)	—		4回	48	—	—	—	—
			—		6,000円	46				
6	大人の発達障がいとひ きこもりを考える講座 (H28「生きづらさ」 を抱えた方とその家族 への理解と支援を広げ る講座)	(新規)	—		7回	48	(休止)	(休止)	—	—
			—		9,000円	43				
8	地域の高齢者を支える ために～回想法と共に 学ぶ地域サロン運営講 座	H24～26 自治会 リーダー層研修講座 (一般・県企画)	5回	52	5回	16	—	—	—	—
			7,500円	45	7,500円	13				
9	NPO次世代リーダー 研修講座	H23～H26 同 (一般・県企画)	5回	8	—		—		—	
			15,000円	7	—		—		—	
10	NPOマネジメント講 座 団体のイベント企画を 成功させる秘訣 ～イベントを通して支 援者との関係性を深め よう	(新規)	1回	10	2回	12	—	—	—	—
			3,750円	10	4,500円	11				
11	NPOマネジメント講 座 社会的インパクトを 「見える化」する ～団体が生み出す「成 果」、あなたは説明で きますか？	(新規)	—		1回	30	—	—	—	—
			—		3,000円	25				
12	市民活動スタートアッ プ講座	H19～H26 NPOス タートアップ講座 (一般・委託)	8回	17	6回	11	—	—	—	—
			13,500円	14	9,000円	11				
13	市民が担う教育のみら い～地域の子どもの活 動にかかわる講座	(新規)	3回	20	—		—		—	
			4,500円	16	—		—		—	
14	企業×NPO協働コー ディネート入門講座	(新規)	3回	27	3回	19	—	—	—	—
			4,500円	23	4,500円	12				

	(参考) H26年度以前の相当する講座名称 (実施形態)	H27年度		H28年度		H29年度		H30年度		
		回数	応募数	回数	応募数	回数	応募数	回数	応募数	
		受講料	受講者数	受講料	受講者数	受講料	受講者数	受講料	受講者数	
15	災害時に役立つ「知恵と技」を学ぼう！ 防災活動体験ワークショップ	(新規)	-	-	-	3回	29	-	-	
						4,500円	28			
16	「200分で学ぶNPO運営講座」シリーズ	(新規)	-	-	-	18回	47	-	-	
						13,500円	45			
17	食品ロス！「減らす取り組み・活かす取り組み」を学ぶ	(新規)	-	(再委託講座)	-	7回	33	-	-	
						10,500円	28			
18	共助の地域づくりを推進する講座	(新規)	-	-	-	-	-	6回	28	
								6,000円	28	
19	まちを元気にするイベントづくり (H29体験「観光まちづくり」講座(再委託))	(新規)	-	-	-	(再委託講座)	-	6回	10	
								9,000円	8	
20	新聞記者に学ぶ情報発信スキルアップ講座	(新規)	-	-	-	-	-	4回	71	
								3,000円	46	
21	若者のための映像制作ワークショップ	(新規)	-	-	-	-	-	2回	11	
								1,500円	10	
22	人生100歳時代のNPO体験 (H29 50代からの地域学～体験を通して地域活動を学ぶ(再委託))	(新規)	-	-	-	(再委託講座)	-	6回	27	
								7,500円	24	
27	災害時ボランティア活動実践トレーニング	(新規)	(再委託講座)	(再委託講座)	(再委託講座)	(再委託講座)	(再委託講座)	(再委託講座)	(再委託講座)	
(1) 直営	計		8講座	182	11講座	289	5講座	182	7講座	213
				156		252		164		174

(2) 再委託 (H27~H30年度)

	(参考) H26年度以前の相当する講座名称 (実施形態)	H27年度		H28年度		H29年度		H30年度	
		回数	応募数	回数	応募数	回数	応募数	回数	応募数
		受講料	受講者数	受講料	受講者数	受講料	受講者数	受講料	受講者数
1	災害ボランティアコーディネーター養成講座 (初級) <横浜会場> (H27~28災害救援ボランティアコーディネーター養成講座)	6回	19	6回	11	3回	17	-	
		13,500円	18	13,500円	11	6,000円	14		
	H18~H26 同 (一般・委託)								
	〃 (H29小田原会場)	-		-		3回	17	-	
	H20 同 (一般・委託)	-		-		6,000円	14	-	
2	災害時ボランティア活動実践トレーニング (H29災害ボランティアコーディネーター養成講座 (中級))	-		-		4回	22	4回	26
		-		-		7,500円	22	6,000円	21
	(新規)	-		-					
3	デジタル情報発信講座 (応用編) ~ デジタルマップを防災に活かす	4回	14	-		-		-	
		6,000円	11	-		-		-	
	(新規)	-		-		-		-	
4	かながわフاندレijing講座	4回	19	-		-		-	
		6,000円	18	-		-		-	
	(新規)	-		-		-		-	
5	環境ボランティア養成講座	8回	10	-		-		-	
		12,000円	8	-		-		-	
	H21~H26 同 (連携講座)	-		-		-		-	
6	空き家を活かそう! まちの交流拠点をデザインする	-		8回	32	8回	27	-	
		-		12000円	28	12,000円	26		
	(新規)	-							
7	食品ロスを地域で活かそう	-		7回	25	(直営講座)		-	
		-		10,500円	21				
	(新規)	-							
8	まち歩きボランティアガイド養成講座	7回	46	8回	42	-		8回	74
		13,500円	41	11,250円	33			12,000円	40
	H19~H26 同 (一般・県企画)	-		-		-		-	
9	カラダづくり運動プレイヤーリーダー養成講座	8回	18	8回	29	4回	23	4回	17
		6,000円	17	6,000円	22	6,000円	20	6,000円	13
	H26 同 (一般・委託)	-		-		-		-	
10	発達障がい児地域支援コーディネーター養成講座 (基礎編)	(連携講座)		(連携講座)		(連携講座)		4回	185
		(連携講座)		(連携講座)		(連携講座)		6,000円	85
	(新規)	-		-		-		-	
11	発達障がい児地域支援コーディネーター養成講座 (実践編)	8回	75	8回	47	8回	99	8回	86
		12,000円	40	12,000円	39	12,000円	48	12,000円	42
	H23~H26 同 (一般・委託)	-		-		-		-	
12	地域支え合い型外出支援 (運転・添乗・付添) ボランティア養成講座 (H27地域で支え合う外出支援ボランティア養成講座、H29くらしの足を支える外出支援ボランティア養成講座)	4回	13	(休止)		4回	13	4回	23
		6,000円	10			6,000円	10	6,000円	17
	H22~H26 同 (一般・委託)	-		-		-		-	

		(参考) H26年度以前の相当する講座名称(実施形態)	H27年度		H28年度		H29年度		H30年度	
			回数	応募数	回数	応募数	回数	応募数	回数	応募数
			受講料	受講者数	受講料	受講者数	受講料	受講者数	受講料	受講者数
13	子育て支援親と子の共に育つ場づくり講座	H25～H26地域で“子育て支援”を始めよう 共育アドバイザー養成講座(一般・委託)	4回	18	4回	12	—	—	—	—
			6,000円	17	6,000円	12				
14	災害時外国人支援ボランティア養成講座	H26 同(一般・委託)	4回	15	—	—	—	—	—	—
			6,000円	7						
15	傾聴ボランティア養成講座 トレーニング研修(H28～30傾聴ボランティア・トレーニング研修)	(新規)	—	—	4回	66	4回	61	4回	52
			—	—	6,000円	47	6,000円	48	6,000円	48
16	傾聴ボランティア養成講座(横浜会場)	H21～H26 同(一般・委託)	4回	74	(連携講座)	(連携講座)	(連携講座)	(連携講座)	(連携講座)	(連携講座)
			6,000円	42						
	傾聴ボランティア養成講座(大和会場)	(新規)	4回	46	(連携講座)	(連携講座)	(連携講座)	(連携講座)	(連携講座)	(連携講座)
			6,000円	38						
	傾聴ボランティア養成講座(鎌倉会場)	(新規)	4回	78	(連携講座)	(連携講座)	(連携講座)	(連携講座)	(連携講座)	(連携講座)
			6,000円	68						
	傾聴ボランティア養成講座(茅ヶ崎会場)	(新規)	4回	43	—	—	—	—	—	—
			6,000円	36						
17	傾聴ボランティア養成講座 ステップアップ研修(H28～30傾聴ボランティアリーダー研修)	(新規)	—	—	4回	33	4回	38	4回	34
			—	—	6,000円	31	6,000円	29	6,000円	28
18	50代からの地域学～体験を通して地域活動を学ぶ	(新規)	—	—	—	—	7回	14	(直営講座)	(直営講座)
			—	—	—	—	8,250円	12		
19	体験「観光まちづくり」講座	(新規)	—	—	—	—	6回	15	(直営講座)	(直営講座)
			—	—	—	—	9,000円	10		
20	ケアスペース&オレンジカフェ立ち上げのノウハウを学ぶ(H28～29ケアラー(介護者)支援とカフェ立ち上げのノウハウを学ぶ)	(新規)	—	—	(連携講座)	(連携講座)	4回	56	5回	25
			—	—	—	—	6,000円	45	7,500円	21
21	犯罪被害者支援ボランティア養成講座(初中級)	H19～H26 同(一般・委託)	10回	27	10回	15	10回	25	10回	33
			15,000円	26	15,000円	12	15,000円	21	15,000円	29
22	グループや団体の担い手が育つ7つのステップ	(新規)	—	—	—	—	—	—	5回	25
			—	—	—	—	—	—	7,500円	25
23	園芸療法ボランティア養成講座	(新規)	—	—	(連携講座)	(連携講座)	(連携講座)	(連携講座)	6回	70
			—	—	—	—	—	—	9,000円	40
24	ゲートキーパー(こころサポーター)養成講座	(新規)	—	—	—	—	—	—	4回	72
			—	—	—	—	—	—	3,000円	48

	(参考) H26年度以前の相当する講座名称 (実施形態)	H27年度		H28年度		H29年度		H30年度		
		回数	応募数	回数	応募数	回数	応募数	回数	応募数	
		受講料	受講者数	受講料	受講者数	受講料	受講者数	受講料	受講者数	
25	空き家を利用した地域 価値創造講座	(新規)	-	-	-	-	3回	59		
							4,500円	44		
26	ハンディのある人と ともに取り組むインクル ーシブデザイン	(新規)	-	-	-	-	2回	28		
							3,000円	21		
30	聞き書きボランティア 養成講座	(新規)	-	(連携講座)	-	(連携講座)				
(2) 再委託 計			12講座	515	10講座	312	12講座	427	15講座	809
				397		256		319		522
主催講座 計			20講座	697	21講座	601	17講座	609	22講座	1022
				553		508		483		696

3 主催講座 (R1～)

(1) 直営 (受託者が自ら企画・実施する講座)

	(参考) 平成30年度以前の相当する講座名称 (実施形態)	令和元年度		令和2年度		令和3年度		
		回数	応募数	回数	応募数	回数	応募数	
		受講料	受講者数	受講料	受講者数	受講料	受講者数	
1	NPO会計講座 基礎編	H27～30同 (主催・直営)	4回	33	3回	22	-	
			6,000円	30	4,500円	20		
2	NPO会計講座 実践編	H27～30同 (主催・直営)	4回	27	4回	16	-	
			6,000円	22	6,000円	15		
3	NPO会計実務講座 ※R3アーカイブ有	(新規)	-		-		4回	22
			-		-		6,000円	19
4	大人の発達障がいとひきこもりを考える講座 基礎編	H28同 (主催・直営)	5回	79	4回	37	-	
			7,500円	47	6,000円	30		
5	大人の発達障がいとひきこもりを考える講座 実践編	(新規)	-		(中止)		-	
6	大人になって知る発達障がいとひきこもりを考える講座	(新規)	-		-		4回	63
			-		-		6,000円	29
7	共助の地域づくりを推進する講座	H30同 (主催・直営)	6回	30	4回	28	5回	24
			6,000円	28	5,250円	27	6,000円	21
8	新聞記者に学ぶ情報発信スキルアップ講座	H30同 (主催・直営)	4回	97	4回	42	-	
			3,000円	47	3,000円	30		
9	新聞記者に学ぶ情報発信スキルアップ講座 基礎編 ※R3アーカイブ有	(新規)	-		-		4回	45
			-		-		3,000円	29
10	新聞記者に学ぶ情報発信スキルアップ講座 応用編 ※R3アーカイブ有	(新規)	-		-		4回	35
			-		-		3,000円	28
11	人生100歳時代のNPO体験	H29 (主催・再委託) H30同 (主催・直営)	5回	21	-		-	
			7,500円	17	-			
12	よくわかる!NPO・ボランティア団体の活動と運営 基礎講座	(新規)	6回	49	3回	31	-	
			4,500円	45	2,250円	29		
13	よくわかる!NPO・ボランティア団体の活動と運営 実践 ※R2オンライン	(新規)	-		3回	29	-	
			-		2,250円	27		
14	医療福祉ボランティア入門講座 (ヘルスボランティア)	(新規)	-		1回	23	-	
			-		1,500円	17		
15	災害時に水損した紙資料の応急措置ワークショップ	(新規)	-		3回	17	(再委託講座)	
			-		4,500円	17		
16	災害ボランティアコーディネーター養成講座 ※R2オンライン	(新規)	(再委託講座)		2回	23	3回	28
			(再委託講座)		3,000円	20	4,500円	26
17	もっと知りたい食品ロス!身近なことから活動をはじめよう ※R3オンライン・会場・アーカイブ有	(新規)	-		-		4回	26
			-		-		6,000円	22
(1) 直営 計			7講座	336	10講座	268	7講座	243
				236		232		174

(2) 再委託

		(参考)平成30年度以前の相当する講座名称(実施形態)	令和元年度		令和2年度		令和3年度	
			回数	応募数	回数	応募数	回数	応募数
			受講料	受講者数	受講料	受講者数	受講料	受講者数
1	災害時ボランティア活動実践トレーニング	H29・H30同 (主催・再委託)	3回	28	(直営講座)		(直営講座)	
			6,000円	26				
2	まち歩きボランティアガイド養成講座	H19～H30 同 (主催・再委託)	—		(中止)		9回	30
							13,500円	27
3	カラダづくり運動プレイヤー養成講座	H26～H30 同 (主催・再委託)	4回	28	—		—	
			6,000円	23				
4	発達障がい児地域支援コーディネーター養成講座(基礎編)	(新規)	4回	122	4回	82	4回	46
			6,000円	73	6,000円	30	6,000円	29
5	発達障がい児地域支援コーディネーター養成講座(実践編)	H30 同 (主催・再委託)	8回	98	8回	98	8回	57
			12,000円	45	12,000円	29	12,000円	28
6	傾聴ボランティア養成講座 トレーニング研修	(新規)	4回	48	—		—	
			6,000円	44				
7	傾聴ボランティア養成講座 (横浜会場①)	H21～H27 同 (主催・再委託) H28～30 (連携)	(連携講座)		4回	78	—	
			6,000円	30				
7	傾聴ボランティア養成講座 (横浜会場②)	H21～H27 同 (主催・再委託) H28～30 (連携)	—		4回	92	—	
			6,000円	28				
8	傾聴ボランティア養成講座 (入門コース①)	H21～H27 同 (主催・再委託) H28～30 (連携)	—		—		4回	73
					6,000円	30		
	傾聴ボランティア養成講座 (入門コース②)		—		—		4回	89
				6,000円	30			
8	傾聴ボランティア養成講座 (入門コース③)	H21～H27 同 (主催・再委託) H28～30 (連携)	—		—		4回	43
					6,000円	29		
9	傾聴ボランティア養成講座 ステップアップ研修 ※R3アーカイブ有	H28～30 同 (主催・再委託)	4回	47	(中止)		4回	58
			6,000円	42			6,000円	29
10	50代からの地域学～体験を通して地域活動を学ぶ	H29同 (主催・再委託) H30 (主催・直営)	(直営講座)		(直営講座)		—	
11	犯罪被害者支援ボランティア養成講座(初中級)	H19～H30 同 (主催・再委託)	10回	40	—		10回	24
			15,000円	33			15,000円	19
12	園芸療法ボランティア養成講座	H30同 (主催・再委託)	6回	69	(中止)		—	
			9,000円	45				
13	園芸療法ボランティア入門講座	H30同 (主催・再委託)	—		—		5回	34
							7,500円	30
14	ゲートキーパー(こころサポーター)養成講座	H30同 (主催・再委託)	4回	43	—		—	
			3,000円	40				

		(参考) 平成30年度以前の相当する講座名称 (実施形態)	令和元年度		令和2年度		令和3年度	
			回数	応募数	回数	応募数	回数	応募数
			受講料	受講者数	受講料	受講者数	受講料	受講者数
15	地域活動スタートアップ講座	(新規)	4回	11	-		-	
			6,000円	8	-		-	
16	人が集まる講座イベント企画とチラシの作り方	(新規)	1回	114	1回	30	1回	16
			2,250円	39	3,000円	27	3,000円	14
	人が集まる講座イベント企画とチラシの作り方②	(新規)	1回	-	-		-	
			2,250円	34	-		-	
17	視覚障害者への情報・コミュニケーション支援を学ぼう	(新規)	6回	15	-		-	
			9,000円	12	-		-	
18	聞き書きボランティア養成講座	H28・30 (連携)	5回	28	5回	25	5回	26
			7,500円	22	7,500円	22	7,500円	23
19	子育て期の相談 リスナルケアラー養成講座 (入門編)	(新規)	-		5回	48	5回	59
			-		7,500円	30	7,500円	29
20	アドラー心理学から学ぶ「勇気づけ」コミュニケーションの実践～地域活動リーダー養成講座～	(新規)	-		(中止)		4回	36
			-		(中止)		6,000円	29
21	多文化共生時代を生きる～多様な文化をもつ人たちの共生の場をつくろう！～	(新規)	-		-		4回	19
			-		-		6,000円	15
22	「障害」を私たちが解決しよう!!!世界基準の障害教育=障害平等研修 (DET) を受けてから、車椅子ユーザー・視覚障がい者と街歩きをしてみよう	(新規)	-		-		2回	22
			-		-		3,000円	23
23	人生100歳時代のNPO・市民活動 基礎編 ※R3オンライン・アーカイブ有	(新規)	-		-		4回	27
			-		-		3,000円	24
24	人生100歳時代のNPO・市民活動 実践編 ※R3オンライン・アーカイブ有	(新規)	-		-		4回	21
			-		-		3,000円	17
25	水害にあった紙資料の応急処置を学ぼう	(新規)	-		(直営講座)		3回	17
			-		(直営講座)		4,500円	12
26	空き家を活かそう! 空き家活用による地域課題の解決と価値の生み出し方	(新規)	-		-		4回	39
			-		-		3,000円	27
(2) 再委託 計			13講座	691	6講座	453	17講座	736
				486		196		464
主催講座 計			20講座	1027	16講座	721	24講座	979
				722		428		638