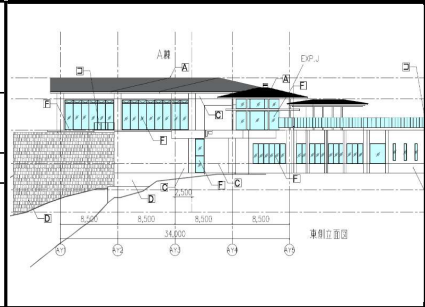


1-1 建物概要		1-2 外観	
建物名称	(仮称)東急ハーヴェストクラブVIA LA元箱根計画(A棟)	階数	地上2F、地下1F
建設地	神奈川県足柄下郡箱根町元箱根字大芝93-12、他7筆	構造	RC造
用途地域	第一種住居地域、準防火地域	平均居住人員	50人
地域区分	6地域	年間使用時間	8,760時間/年(想定値)
建物用途	ホテル	評価の段階	実施設計段階評価
竣工年	2024年07月 予定	評価の実施日	2022年11月04日
敷地面積	9,457㎡	作成者	株式会社大林組
建築面積	1,176㎡	確認日	2022年11月14日
延床面積	2,843㎡	確認者	株式会社大林組



### 2-1 建築物の環境効率(BEEランク&チャート)

**BEE=0.7** ★★★★★

### 2-2 ライフサイクルCO<sub>2</sub>(温暖化影響チャート)

☆☆☆☆☆

### 2-3 大項目の評価(レーダーチャート)

### 2-4 中項目の評価(バーチャート)

**Q 環境品質** **Qのスコア= 2.6**

<b>Q1 室内環境</b> Q1のスコア= 2.5 音環境: 3.8, 温熱環境: 1.7, 光・視環境: 2.7, 空気質環境: 2.8	<b>Q2 サービス性能</b> Q2のスコア= 2.7 機能性: 2.4, 耐用性: 2.8, 対応性: 3.0	<b>Q3 室外環境(敷地内)</b> Q3のスコア= 2.7 生物環境: 2.0, まちなみ: 3.0, 地域性: 3.0
--	---	--

**LR 環境負荷低減性** **LRのスコア= 2.9**

<b>LR1 エネルギー</b> LR1のスコア= 2.9 建物外皮: 3.4, 自然エネ: 3.0, 設備システ: 2.7, 効率的: 3.0	<b>LR2 資源・マテリアル</b> LR2のスコア= 2.7 水資源: 2.2, 非再生材料の: 2.8, 汚染物質: 3.3	<b>LR3 敷地外環境</b> LR3のスコア= 3.0 地球温暖化: 3.4, 地域環境: 2.9, 周辺環境: 2.8
--	---	--

### 3 設計上の配慮事項

総合	その他	
小涌谷駅からバスで約15分の第一種住居地域に(仮称)東急ハーヴェストクラブVIALA元箱根計画(A棟)を計画した。	特になし。	
<b>Q1 室内環境</b> 開口部遮音性能:T-2以上。そして、2.5%≤[屋光率]。また、令20条の7第1項の規定に基づく建築材料は規制対象外もしくは告示対象外を使用します。	<b>Q2 サービス性能</b> 給水SUS(C)、排水VP(B)、給湯SUS(C)。そして、階高:4.5m。	<b>Q3 室外環境(敷地内)</b> 特になし。
<b>LR1 エネルギー</b> BPI <sub>m</sub> =0.94。	<b>LR2 資源・マテリアル</b> ODP=0、GWP=3の発泡剤を用いた断熱材を採用。	<b>LR3 敷地外環境</b> 特になし。

■CASBEE: Comprehensive Assessment System for Built Environment Efficiency (建築環境総合性能評価システム)  
 ■Q: Quality (建築物の環境品質)、L: Load (建築物の環境負荷)、LR: Load Reduction (建築物の環境負荷低減性)、BEE: Built Environment Efficiency (建築物の環境効率)  
 ■「ライフサイクルCO<sub>2</sub>」とは、建築物の部材生産・建設から運用、改修、解体廃棄に至る一生の間の二酸化炭素排出量を、建築物の寿命年数で除した年間二酸化炭素排出量のこと  
 ■評価対象のライフサイクルCO<sub>2</sub>排出量は、Q2、LR1、LR2中の建築物の寿命、省エネルギー、省資源などの項目の評価結果から自動的に算出される