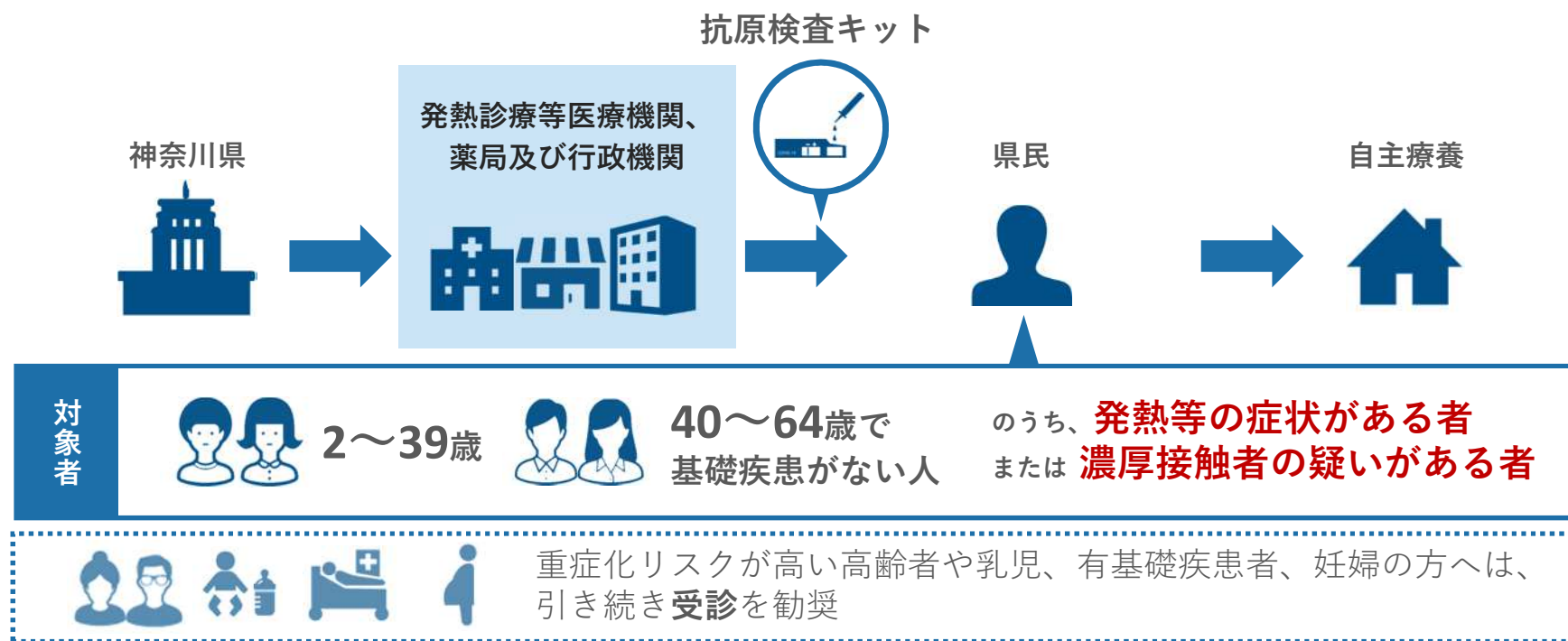


1 抗原検査キット無料配布の目的



➡ **重症化リスクの低い人に自主療養にご協力いただくことで、
外来医療機関の逼迫を緩和**

2 無料配布希望者 申し込みから引換まで



2～39歳



40～64歳で
基礎疾患がない人



妊婦は除く

1 Webフォーム入力

県HP

パーソナル
サポート

Twitter



- 県HP等から、抗原検査キット申込Webフォームにアクセス
- 必要事項を入力し、フォームを送信する

申込開始
8/3(水)

2 クーポン受信



PDF



パーソナル
サポート

- フォーム送信後、一日以内にメールが届く
- メールに記載されたURLからクーポンのPDFをダウンロードする
- キットの使い方URLとパーソナルサポート友達登録URLを記載

3 窓口で画面を見せる



- 抗原検査キットを無料配布している機関に行く
- 窓口でクーポン画面を見せ、キットをもらう(1人2テスト分)


配布開始
8/5(金)

3 抗原検査キット配布機関検索ページを公開

- ・ キットを配布中の機関を検索できるホームページを公開
- ・ ページ内で各配布機関の**配布可能状況**等を表示

公開開始
8/3(水)

クーポンを手に入れた県民






抗原検査キット配布機関検索ページ


市区町村名で検索

最寄り駅名で検索

検索結果

 かながわクリニック 市区町村：〇〇市 最寄り駅：〇〇駅 URL：https://...	本日の配布 可能状況：△ (残りわずか)
 県庁薬局 市区町村：〇〇市 最寄り駅：〇〇駅 URL：https://...	本日の配布 可能状況：✖ (終了)
 ドライブスルー 〇〇会場 市区町村：〇〇市	本日の配布 可能状況：○ (在庫あり)

配布機関へ直接来所



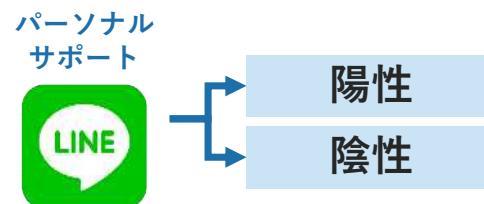
4 抗原検査キット使用から自主療養まで

1 家でキットを使う



- キットを持ち帰り、**家でキットを使用**する
- キットの使用方法は同封の説明書又はクーポンのメールに記載のURLを参照する

2 フォームを入力する



- キット使用后、パーソナルサポートのメニュー画面から**療養案内入力フォーム**を開く
- 検査結果を入力し、結果に応じた対応の案内を受ける

3 自主療養を届け出る



- 陽性時はフォームから案内された自主療養のページを開く
- ページの案内に従い、自主療養を届け出て、**自主療養を開始**する