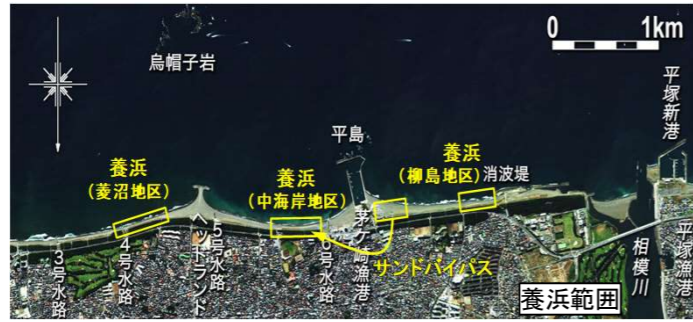




中海岸の状況 (2021年3月19日)



養浜範囲

第17回協議会
令和3年3月(書面開催)

- [主な議題]
- I 茅ヶ崎中海岸の養浜事業の評価
 - II 養浜環境影響調査の報告
 - III 今後の海岸保全事業の進め方

浜風 通信

第30号
発行：神奈川県藤沢土木事務所
なぎさ港湾課
住所：茅ヶ崎市汐見台1-7
電話：0467-58-1473
<http://www.pref.kanagawa.jp/docs/ex5/kaigan/chigasaki.html>

の造区 岸橙たバへらサ さ隣の2 るmをな保るしい替が砂しみに上と次でと全の標底水は り緩盤的てら計化績価 配面そ協 ○
が物域中に色めイ図中約2れ接養0中(1) 1) 茅ヶ崎中海岸の養浜事業の
分のよ海良が、パ2海1ドてす浜2海、1) 養浜の実績
か前り岸質示養ス岸・バ1いるを1岸地、1) 養浜の実績
り面東ののす浜には、区5万す。島3区、1) 養浜の実績
す緩の況が砂のる2に、万さ、し月で、1) 養浜の実績
勾近で広の粒細0おmをら 菱てまは、2) 0
配況はが占度粒1けに從茅 沼いで、2) 0
のな め組物6る増来ケ 地まに、2) 0
海り左よる成質年養量し0漁 区で、約40
がすのに合供か材、て、港 ても、図76年
続が写ながら給のい、西 養1) 1) 11月
い消はま、り増よ、ン組。mから
い波養し海、え、た 成、の
構浜た海、た 成、の

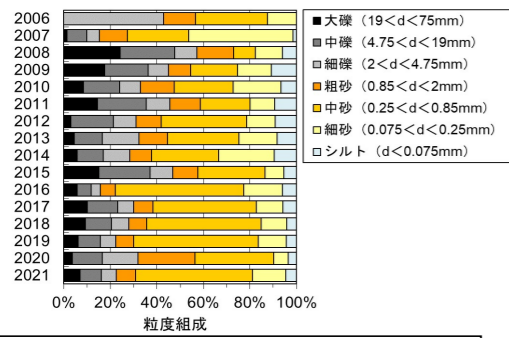


図-2 養浜材の粒度組成

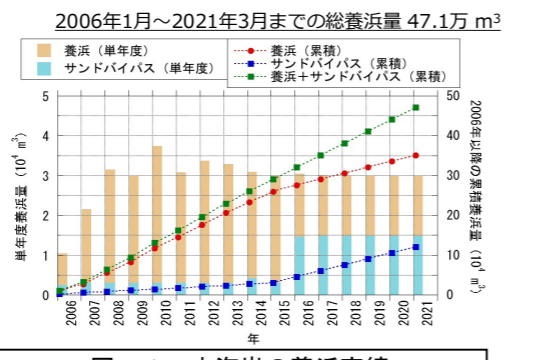


図-1 中海岸の養浜実績

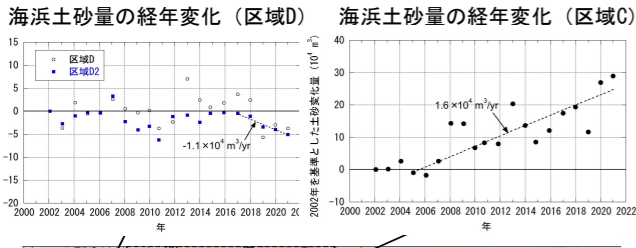


図-5 養浜後の地形変化 (2002年~2021年1月)

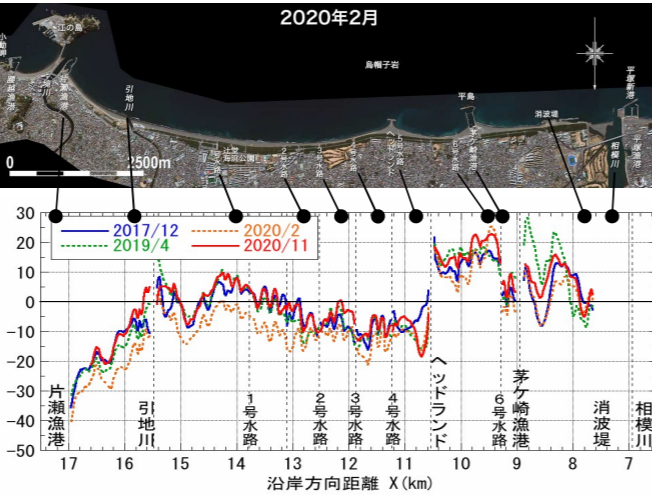


図-4 湘南海岸全域の汀線変化量 (2005年基準)

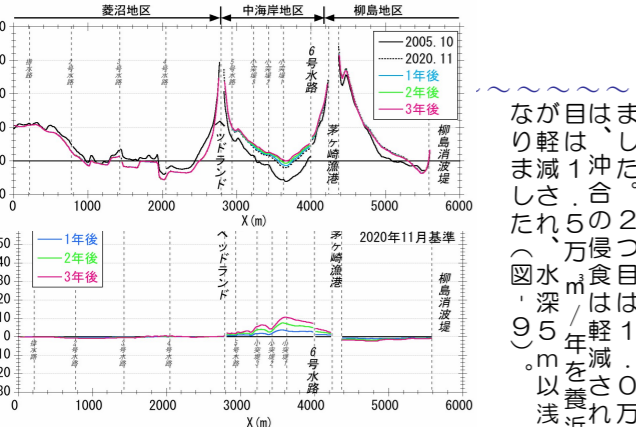


図-8 計画浜幅目標達成までの予測計算

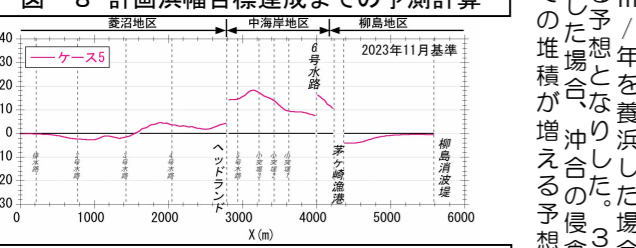


図-9 維持管理の予測計算 (2023年まで)

なが目はま進つの 限にきま2万 (1) 養浜量
り軽は、しは目堆浜りよるで0 m養 (1) 養浜量
ま減1沖た図は砂幅まると養2 /年を (1) 養浜量
しさ、合。れ。0ををせ短予浜0 (1) 養浜量
たれ、5の2ま。利管ん期を年 (1) 養浜量
方侵つす5用理。なれ続1画 (1) 養浜量
水深5mは、1その3た形するの汀幅 (1) 養浜量
を養浜した予、0沖年のの、変化(図) (1) 養浜量
を養浜した予、0沖年のの、変化(図) (1) 養浜量
を養浜した予、0沖年のの、変化(図) (1) 養浜量

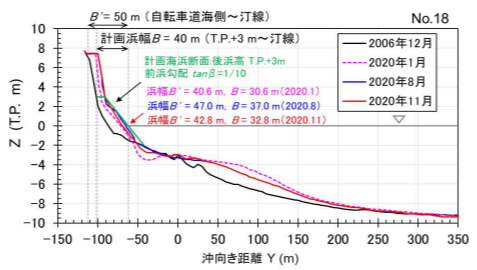


図-7 浜幅検証断面 (No. 18) の縦断形変化と計画浜幅

表-1 現況海浜の評価

評価項目	防護水準	養浜前	計画海浜断面	現状
波のうちあげ高 (T.P. m) (R+H.H.W.L.+余裕高0.5 m)	< T.P.+6.5 m	+6.64	+6.39	+6.35
越波流量 (q m ³ /m/s)	< 0.02 m ³ /m/s	0.041	0.016	0.016
根固め機能 (m)	B > 20 m	13	40	32.8
相模湾沿岸海岸保全基本計画での目標浜幅 (m)	B ≧ 30 m	13	40	32.8
環境・利用に配慮した目標海浜像 (m)	B ≧ 40 m	13	40	32.8

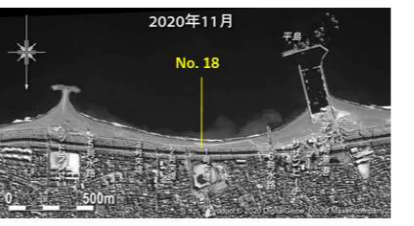


図-7 浜幅検証断面 (No. 18) の縦断形変化と計画浜幅

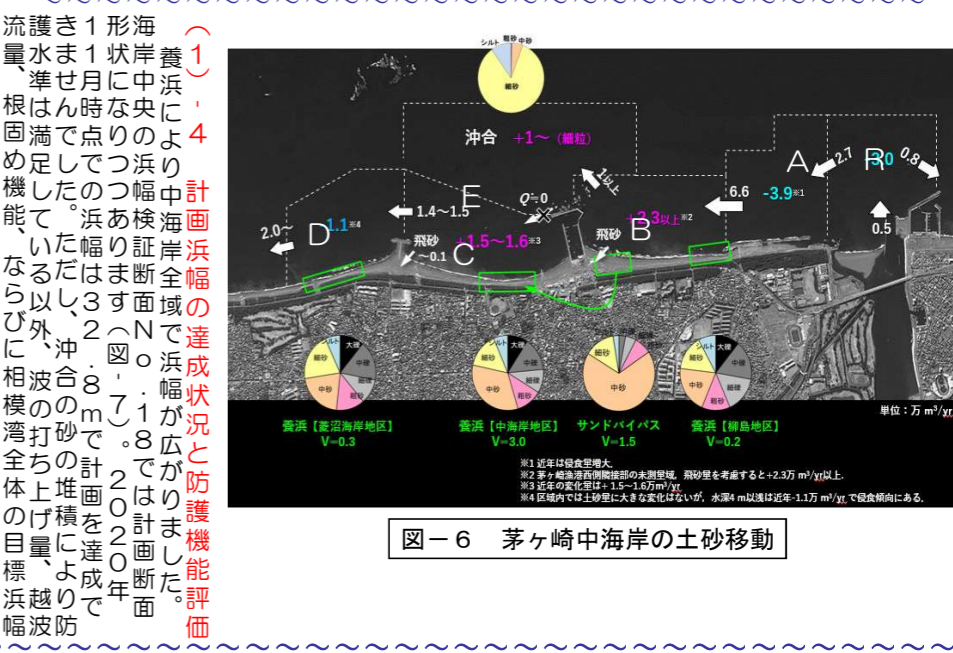


図-6 茅ヶ崎中海岸の土砂移動

第17回茅ヶ崎中海岸侵食対策協議会

はににう (1) 養浜後の地形変化
右開示台2 (1) 養浜後の地形変化
肩す風0 (1) 養浜後の地形変化
上て平の2 (1) 養浜後の地形変化
が1均来0 (1) 養浜後の地形変化
り9波襲年 (1) 養浜後の地形変化
増0、あ (1) 養浜後の地形変化
大年有、較 (1) 養浜後の地形変化
傾か義、的 (1) 養浜後の地形変化
向ら波せ、 (1) 養浜後の地形変化
にの高、 (1) 養浜後の地形変化
あ動、 (1) 養浜後の地形変化
る向、 (1) 養浜後の地形変化
こを、 (1) 養浜後の地形変化
とみ、 (1) 養浜後の地形変化
が、 (1) 養浜後の地形変化
わ、 (1) 養浜後の地形変化
か、 (1) 養浜後の地形変化
り、 (1) 養浜後の地形変化
ま、 (1) 養浜後の地形変化
う、 (1) 養浜後の地形変化
ま、 (1) 養浜後の地形変化
す、 (1) 養浜後の地形変化

