

# 株式会社スリーハイ



## 【地域連携のSDGs取組事例】

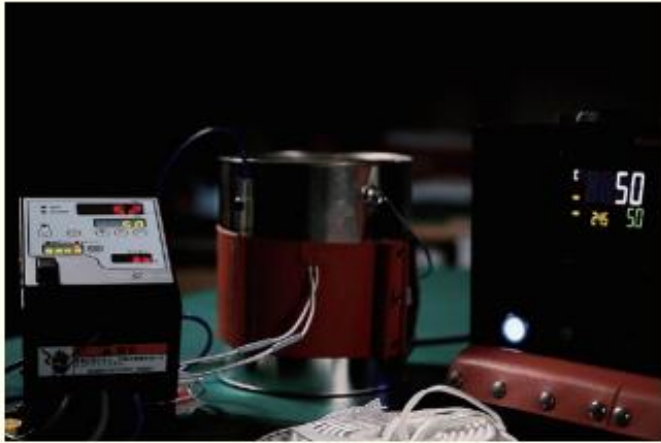
働く人と暮らす人の間に、温かさが循環する東山田

# 株式会社スリーハイ

(産業用電気ヒーターの製造・販売)



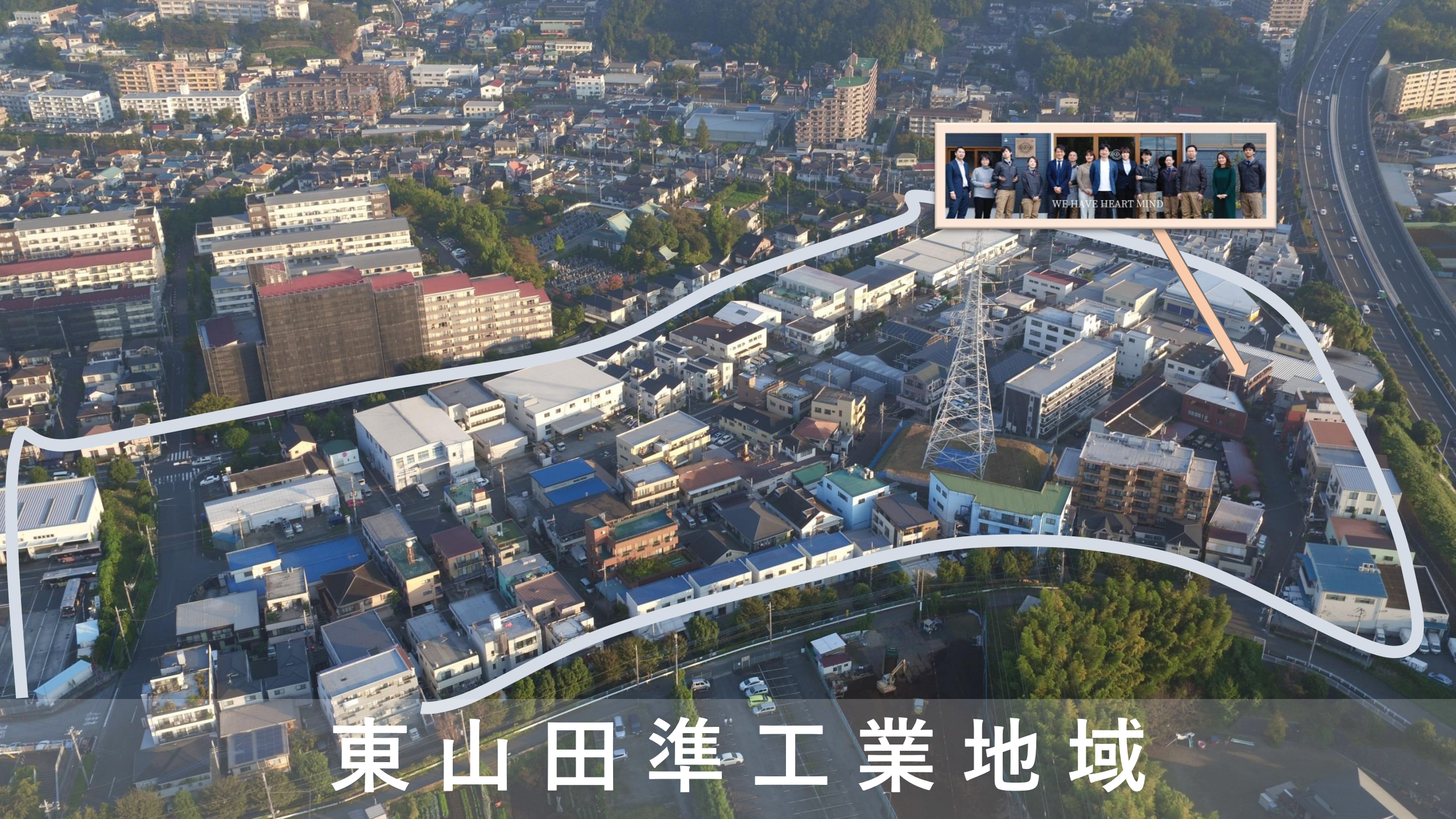
- ・ 設立 : 1990年
- ・ 代表取締役 : 男澤 誠
- ・ 売上 : 3.75億円
- ・ 所在地 : 本社・工場 (3カ所)  
〒224-0023  
神奈川県横浜市都筑区  
東山田 4-42-16



# スリーハイの拠点



ここ



# 東山田準工業地域



住宅と工場が隣接

## 準工業地域の一般的な姿



騒音や異臭、煙、  
事故などが心配。  
安心して  
暮らせない・・・

お互いの顔が見えず、  
トラブルが起こりやすい



住民からの  
苦情が心配。  
安心して操業  
できない・・・



第2工場  
Café & factory DEN

# 「工場」と「カフェ」の2つの機能をもつ空間



地域の人に工場を開放し、東山田を身近に感じてもらう



作っているところが間近で見える工場カフェ



暮らす人とつながる場としてのDEN  
食を通じた「顔の見える」関係性づくり



こどもまち探検



プログラミング教室



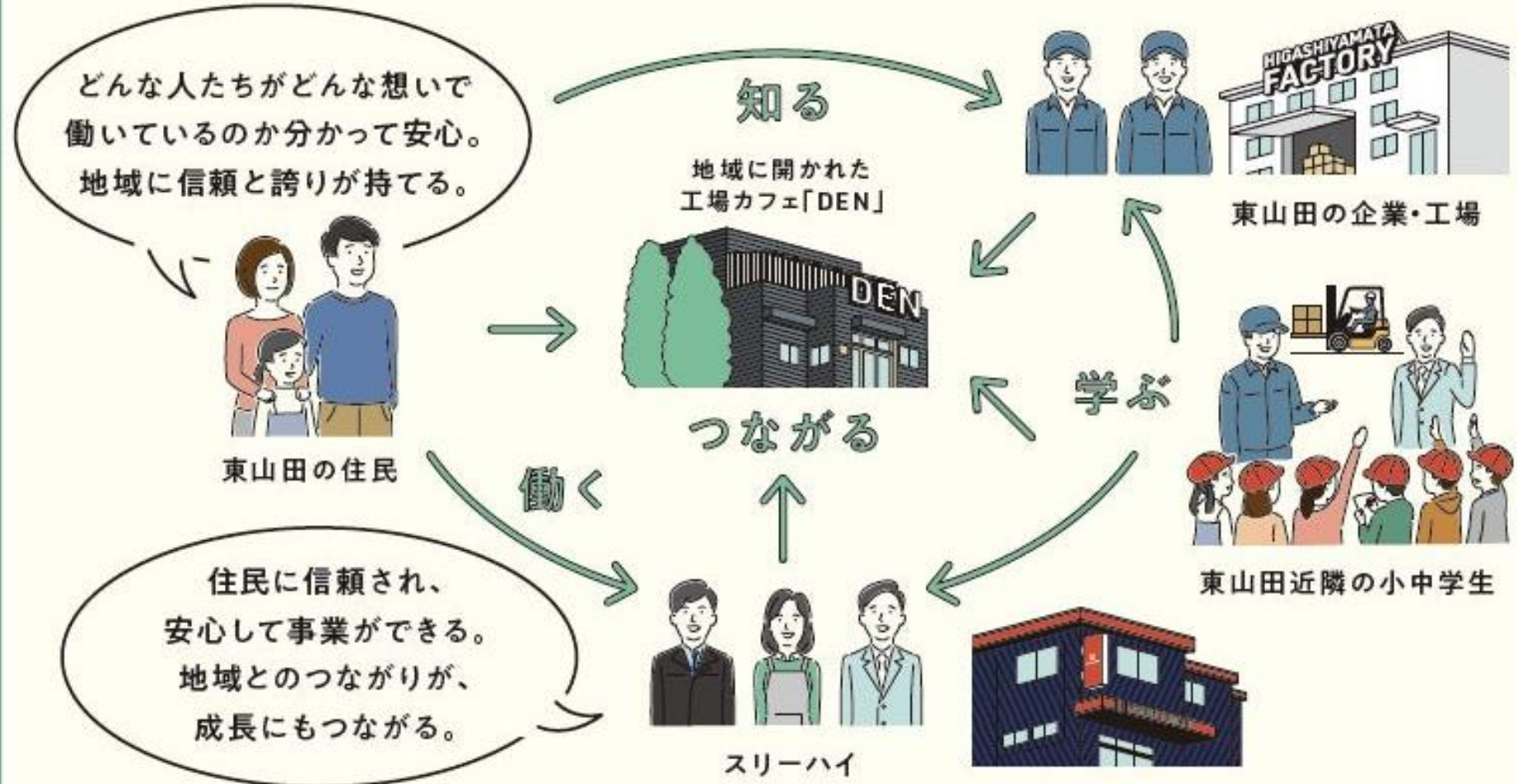
工作教室



レクリエーション

暮らす人とつながる場としてのDEN  
交流イベントを通した「顔の見える」関係性づくり

# スリーハイがめざす姿



いろいろな接点をもち、地域の中で共存共栄する



お客様とつながる場所としてのDEN  
スリーハイのショールームとしての機能



従業員同士がつながる場としてのDEN  
従業員の働きやすさを高め、働きがいのある職場に

# 東山田 助け合いごはん



★活動名：東山田 助け合いごはん

★目的：

東山田に住む対象者に、お弁当を通じた外部との関わりづくりの機会を持ってもらうと同時に、地域のフードロス問題に取り組む

★内容：

地元の食品メーカーや農家さんから一部食材をご提供いただき、申込者に安価でお弁当をお届けする

★シェアごはん対象者：

ひきこもり家庭、高齢独居、ダブルケアラー、  
ヤングケアラー

★活動日：毎月1回第4月曜日

食材ご提供

地元農家

+

食品  
メーカー



調理

地元の  
フードコーディネーター

+

DEN

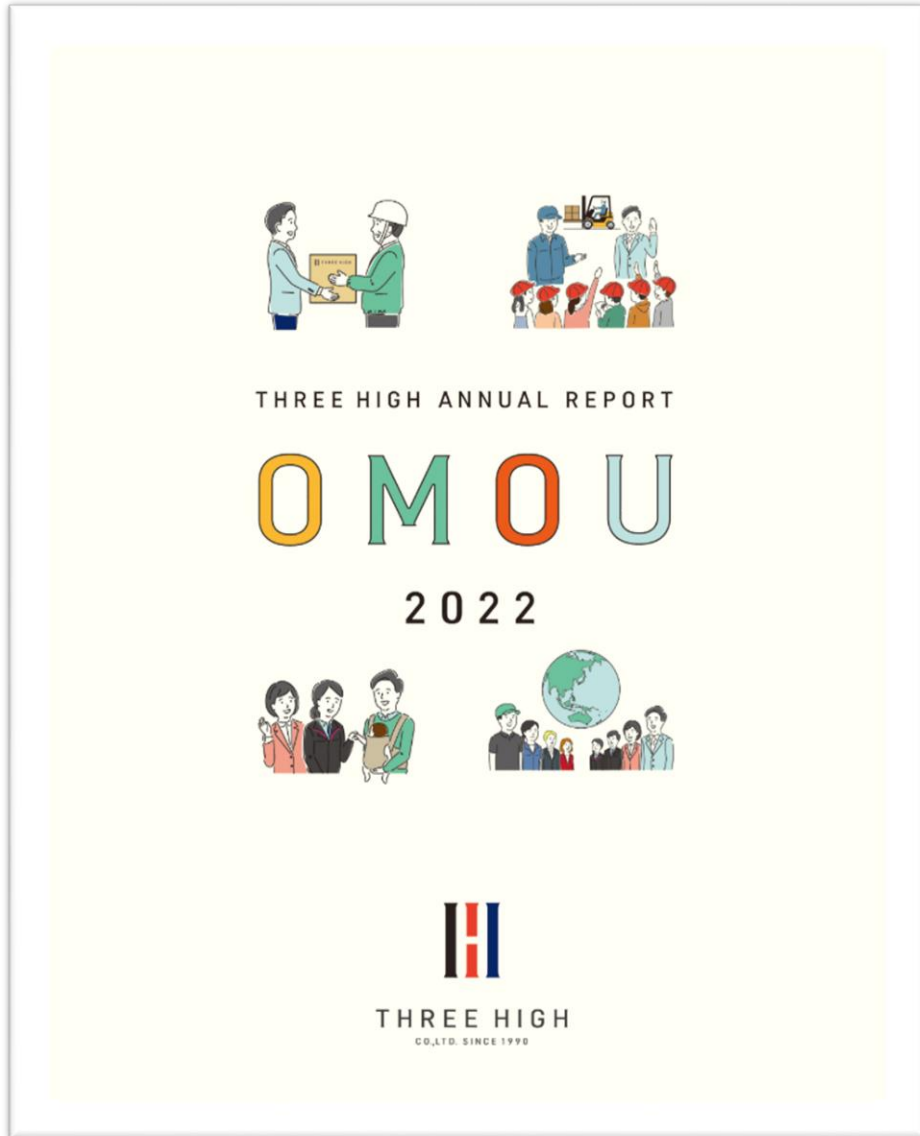


食材配達

地域  
ケアプラザ



**地域のみまもり**  
(生活に困っている方に低価格で弁当をご提供)



非財務・財務情報を開示した  
アニュアルレポートを初公開！

スリーハイ アニュアルレポート





THREE HIGH  
CO.,LTD. SINCE 1990

ご清聴ありがとうございました！