

「令和３年度全国体力・運動能力、運動習慣等調査(スポーツ庁)」 の神奈川県の結果について

1 調査の概要

(1) 目的

子どもの体力・運動能力、運動習慣等の状況把握及び課題解決に向けた取組に役立てるための資料とする。

(2) 調査実施期間

令和３年４月～７月

(3) 調査対象

- ・小学校第５学年、特別支援学校小学部５学年等
- ・中学校第２学年、中等教育学校第２学年、特別支援学校中学部２学年等

(4) 本県(政令市含む)と全国の対象校数及び児童生徒数

- ・全国は、公立、国立、私立学校の合計数
- ・神奈川県は、公立学校の合計数

小学校

対象	男子（人）	女子（人）	合計（人）	学校数（校）	１校平均（人）
全国	527,253	503,977	1,031,230	19,213	53.7
神奈川県 (政令市含む)	36,419	34,989	71,408	847	84.3
県域 (政令市除く)	13,230	12,551	25,781	332	77.7

中学校

対象	男子（人）	女子（人）	合計（人）	学校数（校）	１校平均（人）
全国	500,670	475,954	976,624	10,153	96.2
神奈川県 (政令市含む)	30,436	28,726	59,162	402	147.2
県域 (政令市除く)	12,158	11,584	23,742	182	130.5

2 実技に関する調査結果

(1) 本県(政令市含む)と全国と比較

※網掛けは、全国の平均値を上回っている数値

種 目 〈単位〉	小学5年				中学2年			
	男 子		女 子		男 子		女 子	
	3年度 全国 平均	3年度 神奈川県 平均	3年度 全国 平均	3年度 神奈川県 平均	3年度 全国 平均	3年度 神奈川県 平均	3年度 全国 平均	3年度 神奈川県 平均
握力(平均)〈kg〉	16.22	16.45	16.09	16.12	28.78	28.39	23.38	22.87
上体起こし〈回〉	18.89	18.84	18.07	17.75	25.89	25.04	22.22	21.05
長座体前屈〈cm〉	33.49	34.51	37.92	38.80	43.58	41.68	46.20	44.36
反復横とび〈点〉	40.36	37.99	38.73	35.75	51.17	49.18	46.25	44.25
持久走〈秒〉 (男1,500m 女1,000m)	—	—	—	—	407.22	409.22	298.34	306.24
20mシャトルラン〈回〉	46.85	43.94	38.16	33.18	79.45	76.83	53.92	50.19
50m走〈秒〉	9.45	9.46	9.64	9.68	8.01	8.04	8.88	8.92
立ち幅とび〈cm〉	151.43	150.87	145.22	142.99	196.31	193.42	168.00	163.55
ソフトボール投げ〈m〉	20.58	19.98	13.30	12.40	—	—	—	—
ハンドボール投げ〈m〉	—	—	—	—	20.24	19.99	12.64	12.09
体力合計点〈80点満点〉	52.53	51.88	54.66	52.83	41.05	39.20	48.41	45.47

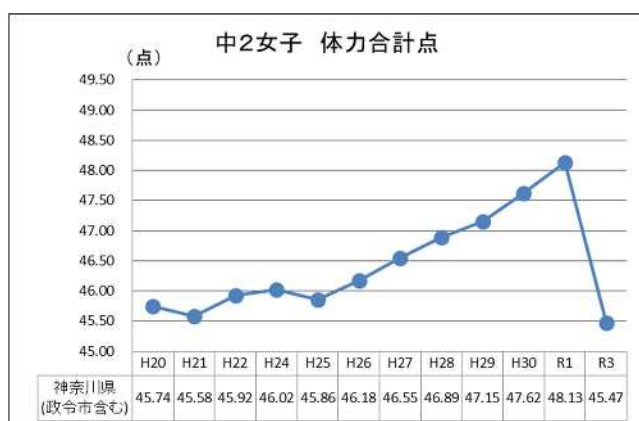
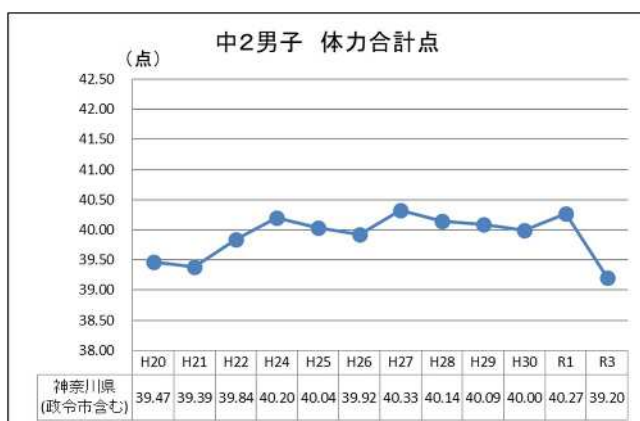
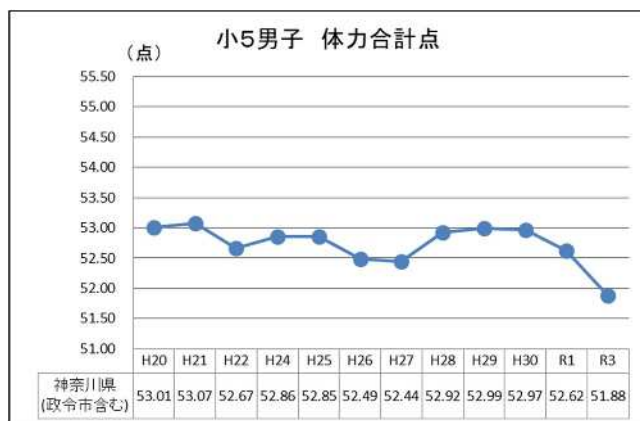
※中学2年生の持久走と20mシャトルランは、どちらかを選択して実施。

※小学5年生はソフトボール投げ、中学2年生はハンドボール投げを実施。

※体力合計点とは、8種目の記録を男女別に点数化(1～10点)し、その合計点を80点満点で数値化したもの。

(2) 本県(政令市含む)の体力合計点の推移

※平成20年度から令和元年度までの数値(平成23年度及び令和2年度は未実施)



(3) 県域(政令市除く)と全国と比較

※網掛けは、全国の平均値を上回っている数値

種 目 〈単位〉	小学5年				中学2年			
	男 子		女 子		男 子		女 子	
	3年度 全国 平均	3年度 県域 (政令市除く) 平均	3年度 全国 平均	3年度 県域 (政令市除く) 平均	3年度 全国 平均	3年度 県域 (政令市除く) 平均	3年度 全国 平均	3年度 県域 (政令市除く) 平均
握力(平均)〈kg〉	16.22	16.72	16.09	16.48	28.78	28.71	23.38	23.15
上体起こし〈回〉	18.89	18.96	18.07	17.97	25.89	25.52	22.22	21.29
長座体前屈〈cm〉	33.49	34.91	37.92	38.96	43.58	43.12	46.20	45.46
反復横とび〈点〉	40.36	38.76	38.73	36.50	51.17	49.61	46.25	44.62
持久走 (男1,500m 女1,000m)〈秒〉	—	—	—	—	407.22	409.44	298.34	305.03
20mシャトルラン〈回〉	46.85	43.99	38.16	33.90	79.45	77.96	53.92	50.69
50m走〈秒〉	9.45	9.44	9.64	9.66	8.01	7.98	8.88	8.88
立ち幅とび〈cm〉	151.43	150.81	145.22	143.57	196.31	195.07	168.00	165.15
ソフトボール投げ〈m〉	20.58	20.01	13.30	12.81	—	—	—	—
ハンドボール投げ〈m〉	—	—	—	—	20.24	19.94	12.64	12.22
体力合計点〈80点満点〉	52.53	52.41	54.66	53.62	41.05	40.31	48.41	46.56

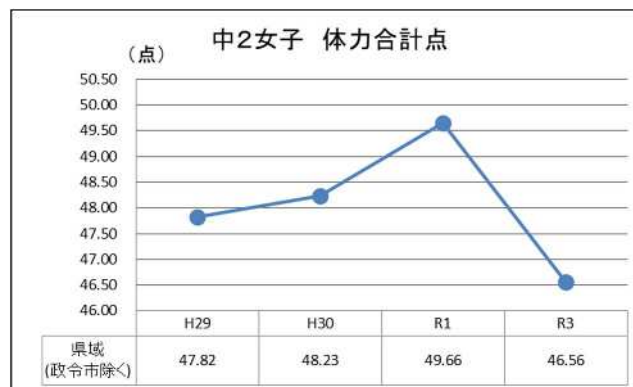
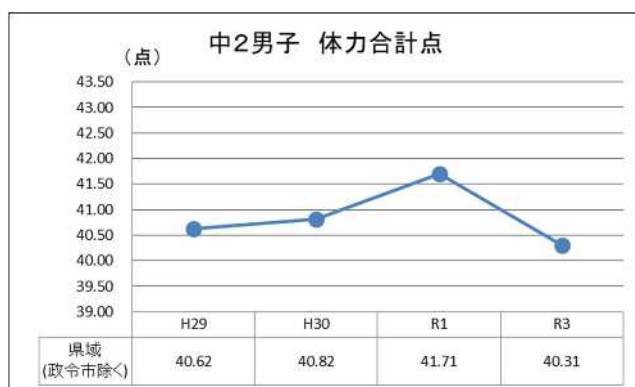
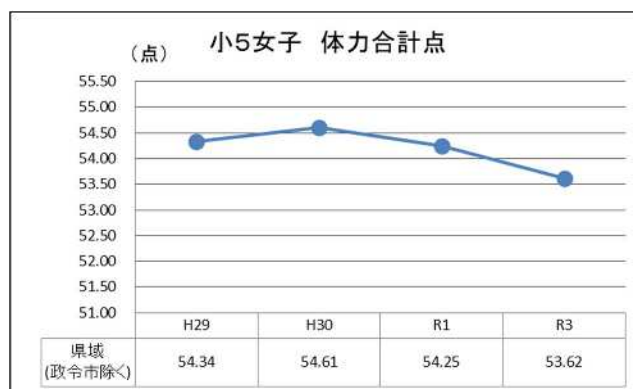
※中学2年生の持久走と20mシャトルランは、どちらかを選択して実施。

※小学5年生はソフトボール投げ、中学2年生はハンドボール投げを実施。

※体力合計点とは、8種目の記録を男女別に点数化(1～10点)し、その合計点を80点満点で数値化したもの。

(4) 県域(政令市除く)の体力合計点の推移

※平成29年度から公表(令和2年度は未実施)



3 意識に関する調査結果(一部抜粋)

※児童及び生徒の質問紙調査結果に係る全国との比較

※網掛けは、全国の平均値を上回っている数値

- (1) 運動(体を動かす遊びをふくむ)やスポーツが「好き・やや好き」と回答した児童生徒の割合

	小学5年男子	小学5年女子	中学2年男子	中学2年女子
全国	91.0%	83.7%	87.2%	75.4%
神奈川県 (政令市含む)	91.6%	84.0%	87.1%	74.0%
県域 (政令市除く)	91.7%	84.4%	87.0%	73.9%

- (2) 運動(体を動かす遊びをふくむ)やスポーツは「大切・やや大切」と回答した児童生徒の割合

	小学5年男子	小学5年女子	中学2年男子	中学2年女子
全国	92.7%	90.1%	92.9%	89.1%
神奈川県 (政令市含む)	93.7%	90.8%	92.9%	89.0%
県域 (政令市除く)	93.4%	90.8%	92.7%	88.7%

- (3) 体育・保健体育の授業が「楽しい・やや楽しい」と回答した児童生徒の割合

	小学5年男子	小学5年女子	中学2年男子	中学2年女子
全国	93.8%	89.2%	89.9%	83.1%
神奈川県 (政令市含む)	93.9%	89.0%	89.5%	80.5%
県域 (政令市除く)	94.2%	89.4%	90.0%	81.0%

参考：体力合計点の推移

