

平成24年度

# 病虫害発生予察注意報(第1号)

平成24年5月31日  
神奈川県農業技術センター所長

病虫害名：果樹カメムシ類（チャバネアオカメムシ、ツヤアオカメムシ）

作物名：ナシ、カキ、キウイフルーツ、ウメ 等

1 発生地域：県下全域

2 発生量：多

3 発生時期：6月～8月

4 注意報発令の根拠

(1) チャバネアオカメムシの越冬量調査では、湯河原町では43.5頭/200<sup>1</sup>/<sub>2</sub>（平成7.3頭）であり過去21年間では1996年に次いで多く、伊勢原市では3.0頭（平成2.1頭）で2003年、2006年および2010年に次いで多い。

(2) ミカン花への飛来調査では、チャバネアオカメムシは10枝あたり6.1頭で、越冬量と同様に激発した2006年、1996年に次いで多く(図1)、ツヤアオカメムシは0.4頭(平成0.3頭)で2006年、2009年に次いで多い。

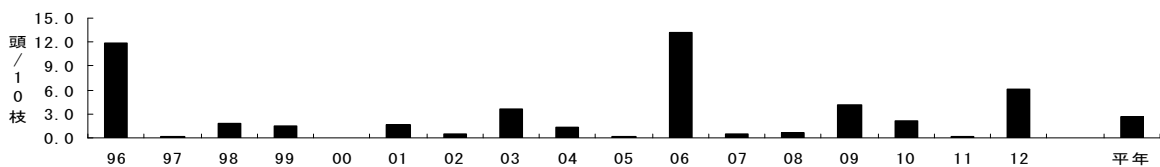


図1 ミカン花のピーティング調査において捕獲されたチャバネアオカメムシ数

(3) フェロモントラップへのチャバネアオカメムシの誘殺数は、伊勢原が5月5半月(図2)、南足柄は5月4半月から急増している。

(4) 県予察ほ(根府川)の予察灯への誘殺数も多く、5月5半月までの誘殺数はチャバネアオカメムシが784頭(平成342頭)(図3)で、ツヤアオカメムシは1104頭(平成630頭)であった。

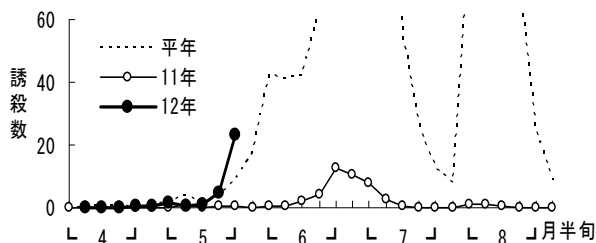


図2 フェロモントラップへのチャバネアオカメムシ誘殺数(伊勢原)

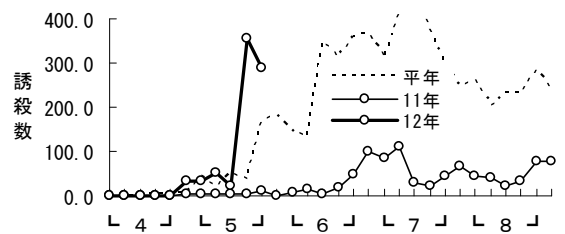


図3 予察灯へのチャバネアオカメムシ誘殺数(根府川)

(5) 以上より、ナシ、カキ、キウイフルーツ、ウメ等の果樹で被害が多くなると予想される。

## 5 防除対策

- (1) 園によって飛来状況が異なるので、園内外を注意深く見回り、発生を認めたら直ちに防除を行う。
- (2) チャバネアオカメムシには黄色防蛾灯が有効とされている。
- (3) 薬剤防除。(平成24年度県病害虫雑草防除指導指針等による)

### ナシ

薬剤名	系統	使用時期	使用回数	希釈倍数
スミチオン水和剤40(有袋栽培適用)	リ	収穫14日前まで	6回	800~1000倍
スミチオン水和剤40(無袋栽培適用)	リ	収穫21日前まで	6回	800~1000倍
マブリックEW	ピ	収穫30日前まで	2回	2000倍
アグロスリン水和剤	ピ	収穫前日まで	3回	1000~2000倍
スカウトフロアブル	ピ	収穫前日まで	5回	1500倍
テルスターフロアブル	ピ	収穫前日まで	2回	3000倍
ロディー水和剤	ピ	収穫前日まで	2回	1000倍
バリアード顆粒水和剤	ネ	収穫前日まで	3回	2000倍
アルバリン又はスタークル顆粒水溶剤	ネ	収穫前日まで	3回	2000倍
アクタラ顆粒水溶剤	ネ	収穫前日まで	3回	2000倍
ダントツ水溶剤	ネ	収穫前日まで	3回	2000~4000倍
パーマチオン水和剤	ピ+リ	収穫30日前まで	5回	1000~2000倍

### カキ

薬剤名	系統	使用時期	使用回数	希釈倍数
スミチオン水和剤40	リ	収穫45日前まで	3回	800~1000倍
テルスターフロアブル	ピ	収穫3日前まで	2回	3000倍
アグロスリン水和剤	ピ	収穫前日まで	3回	1000~2000倍
アクタラ顆粒水溶剤	ネ	収穫3日前まで	3回	2000倍
アルバリン又はスタークル顆粒水溶剤	ネ	収穫前日まで	3回	2000倍
ダントツ水溶剤	ネ	収穫7日前まで	3回	2000~4000倍
モスピラン水溶剤	ネ	収穫前日まで	3回	2000~4000倍
キラップフロアブル	フ	収穫7日前まで	2回	2000倍

### キウイフルーツ

薬剤名	系統	使用時期	使用回数	希釈倍数
アディオオン乳剤	ピ	収穫7日前まで	5回	2000倍
アドマイヤーフロアブル	ネ	収穫前日まで	2回	2000倍

### ウメ

薬剤名	系統	使用時期	使用回数	希釈倍数
スカウトフロアブル	ピ	収穫前日まで	3回	2000倍
テルスターフロアブル	ピ	収穫前日まで	2回	3000倍
アルバリン又はスタークル顆粒水溶剤	ネ	収穫前日まで	3回	2000倍

注)「系統」欄の記号は次を意味する。リ:有機リン系,ピ:合成ピレスロイド系,  
ネ:ネオニコチノイド系,フ:フェニルピラゾール系

神 奈 川 県 農 業 技 術 セ ン タ ー  
病 害 虫 防 除 部  
〒259-1204 平塚市上吉沢1617  
TEL 0463-58-0333  
FAX 0463-59-7411  
テレフォンサービス0463-58-6612  
<http://www.agri-kanagawa.jp/nosoken/boujo.asp>