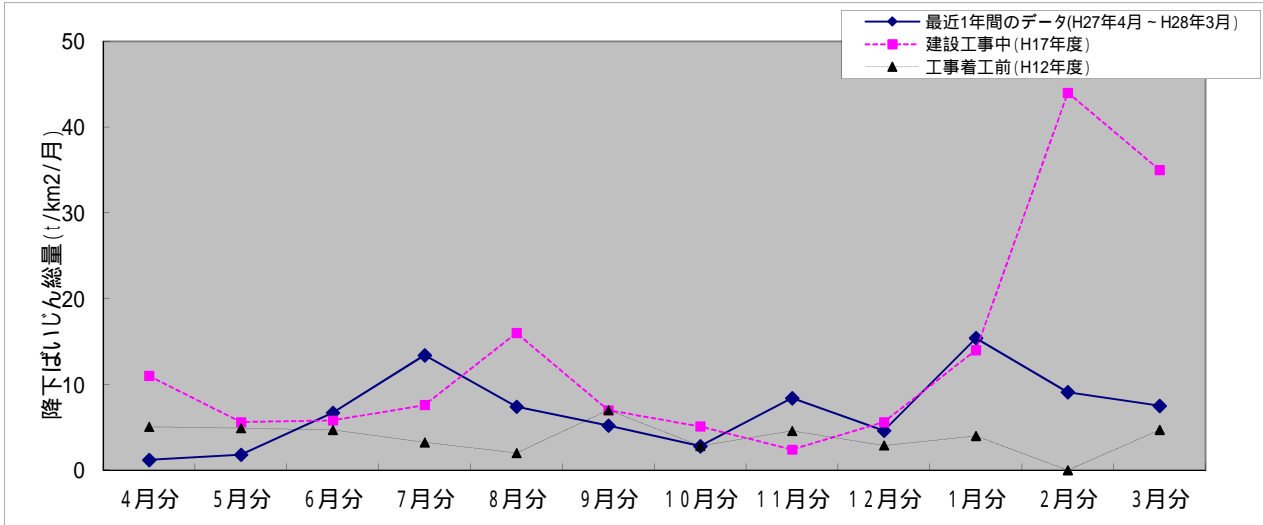
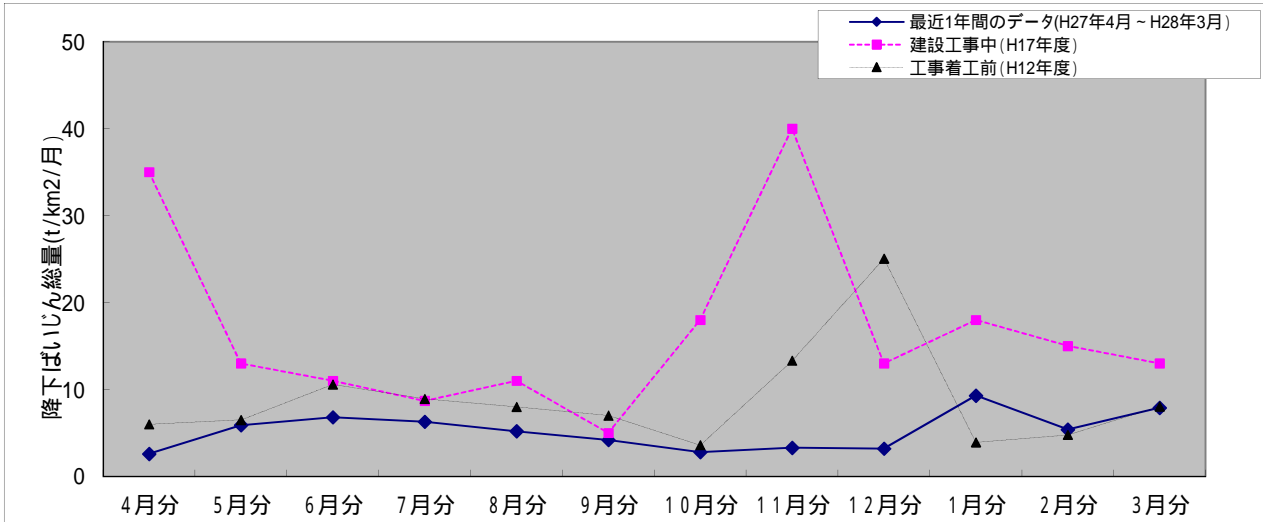


## 降下ばいじん量のモニタリング結果(平成28年3月現在)

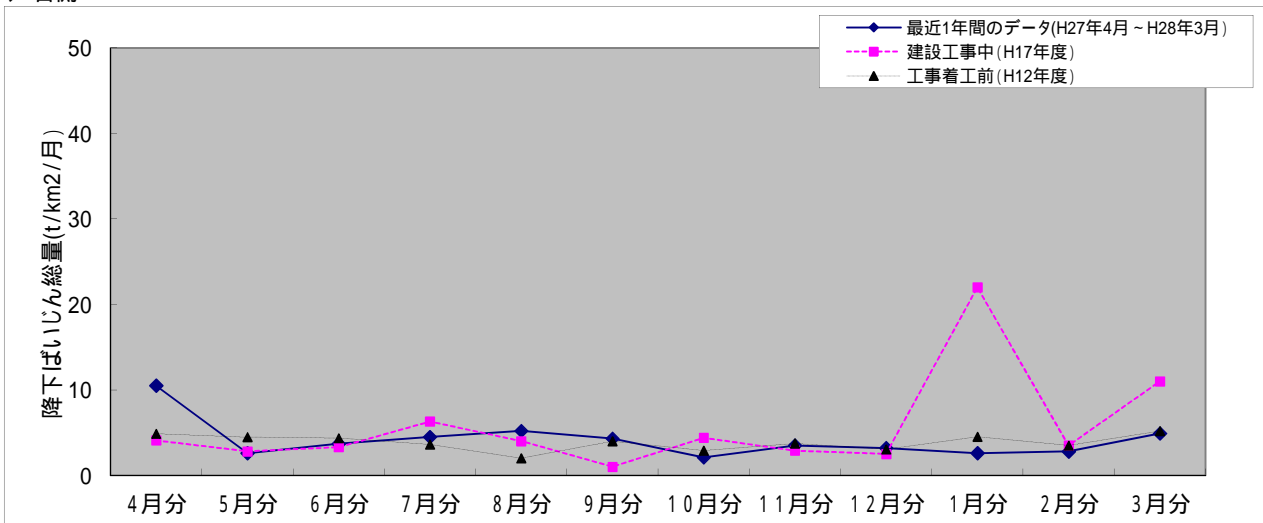
処分場・下流部



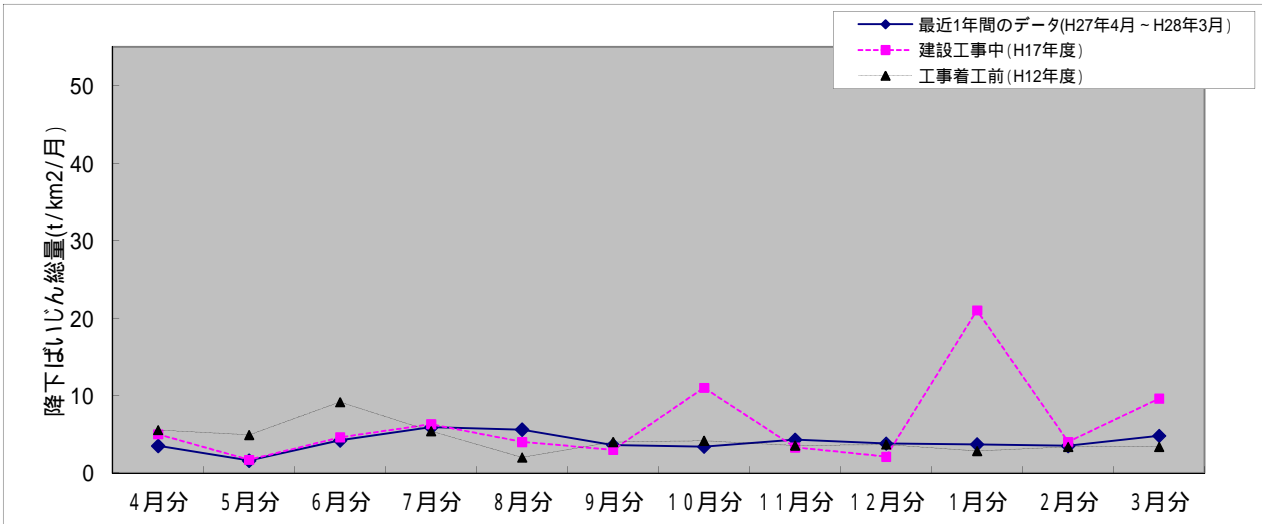
処分場・上流部



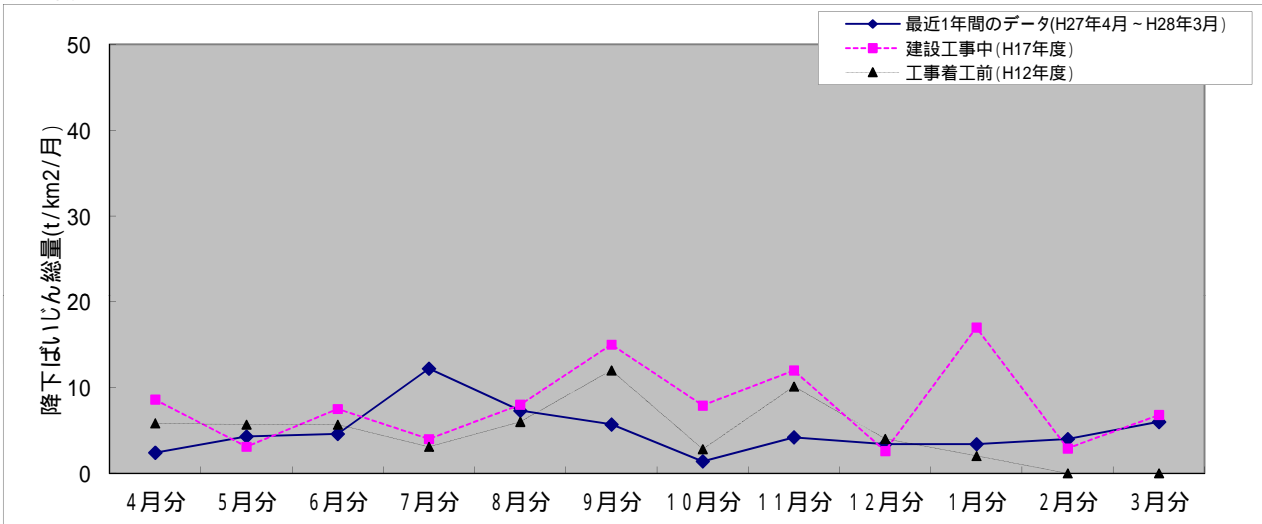
芦名側



平作側



長坂側



## 降下ばいじん量のモニタリング結果（平成28年3月現在）

平成27年4月～平成28年3月 降下ばいじん総量（t/km <sup>2</sup> /月）												
試料採取地点	4月分	5月分	6月分	7月分	8月分	9月分	10月分	11月分	12月分	1月分	2月分	3月分
処分場・下流部（地点No.1）	1	2	7	13	7	5	3	8	5	15	9	8
処分場・上流部（地点No.2）	3	6	7	6	5	4	3	3	3	9	5	8
芦名側（地点No.3）	11	3	4	5	5	4	2	4	3	3	3	5
平作側（地点No.4）	4	2	4	6	6	4	3	4	4	4	4	5
長坂側（地点No.5）	2	4	5	12	7	6	1	4	3	3	4	5

（建設工事中） 平成17年度 降下ばいじん総量（t/km <sup>2</sup> /月）												
試料採取地点	4月分	5月分	6月分	7月分	8月分	9月分	10月分	11月分	12月分	1月分	2月分	3月分
処分場・下流部（地点No.1）	11	6	6	8	16	7	5	2	6	14	44	35
処分場・上流部（地点No.2）	35	13	11	9	11	5	18	40	13	18	15	13
芦名側（地点No.3）	4	3	3	6	4	1	4	3	3	22	4	11
平作側（地点No.4）	5	2	5	6	4	3	11	3	2	21	4	10
長坂側（地点No.5）	9	3	8	4	8	15	8	12	3	17	3	7

（工事着工前） 平成12年度 降下ばいじん総量（t/km <sup>2</sup> /月）												
試料採取地点	4月分	5月分	6月分	7月分	8月分	9月分	10月分	11月分	12月分	1月分	2月分	3月分
処分場・下流部（地点No.1）	5	5	5	3	2	7	3	5	3	4	-	5
処分場・上流部（地点No.2）	6	7	11	9	8	7	4	13	25	4	5	8
芦名側（地点No.3）	5	4	4	4	2	4	3	4	3	5	3	5
平作側（地点No.4）	6	5	9	5	2	4	4	4	4	3	3	3
長坂側（地点No.5）	6	6	6	3	6	12	3	10	4	2	-	-

備考1：降下ばいじんは、大気中の汚染物質で、自己の自重又は雨などによって沈降するばい煙、粉じん等である。  
円筒型ダストジャーによりサンプルの採取を行い、この値を1平方km当りに換算したものである。

備考2：「-」は欠測を示す。