

# 神奈川県立スポーツセンター宿泊棟利用時の注意事項

## 営業時間

1階ロビー	9:00～15:00 (宿泊者がいる時は6:00～21:00*1)
売店	9:00～15:00 (宿泊者がいる時は6:00～22:00)
レストラン	11:30～13:30 (宿泊者の食事提供時間は別途記載)
駐車場	8:00～22:00 (時間外は自動車の出し入れが出来ません)



\*1 宿泊者以外のお客様対象。宿泊者は24時間ご利用になれます。

## 宿泊のご案内

### ●利用申し込み

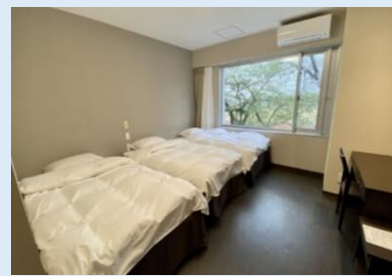
- ・利用申込期間は、利用日の6か月前の1日～利用日の2週間前です。
- ・予約変更・取り消し期限は、利用日の7日前です。(キャンセル料はありません)

### ●連泊時のご案内

- ・当施設は地球環境保全を目的とし、ご連泊時の客室清掃は行っておりません。  
清掃・ベットメイクをご希望の場合、10時までにフロントへお声掛けください。
- ・清掃を行う場合、10時～15時までお部屋をご利用できませんのでご注意ください。

### ●ご宿泊時のお願い

- ・アメニティ(石鹸・歯磨きセット)が必要な方は、フロントでお受け取りください。  
タオル・シャンプー・髭剃り等は、ご持参いただくか売店で購入をお願いいたします。
- ・当施設は客室にゴミ箱を設置しておりません(サンタリーBOXは設置)。  
原則持ち帰りをお願いしております。詳細は後述”ゴミについて”をご参照ください。
- ・就寝時やお部屋を空ける際は、なるべく部屋の施錠をお願いします。
- ・宿泊棟から外出される際は、必ずフロントへ鍵をお預け下さい。
- ・訪問者との面会は1階ロビーをお願いいたします。
- ・宿泊がある日の玄関の施錠は23:00～翌6:00です。不測の事態などで遅くなる場合は玄関脇のインターホンでスタッフをお呼びください。
- ・ランドリーは24時間利用可能です。洗剤はご持参いただくか売店でご購入ください。
- ・当施設は全面禁煙となります。喫煙所はございません。



### 【貸出物】(数量限定)

- ・加湿器、空気清浄機、アイロン、ズボンプレスナー、ドライヤー。  
(ドライヤーは各部屋に1台備え付けがあります)

※建物内の什器、建物本体及び、備品など、お客様の責任において不注意あるいは故意に破損された場合弁償または賠償をご請求させていただく場合があります。

## 売店

### 販売品目

- ・バスタオル
- ・フェイスタオル
- ・シャンプー
- ・髭剃り
- ・ゴミ袋
- ・使い切り洗濯用洗剤
- ・その他(お菓子、アイス、ドリンク各種など)

※仕入れ状況等により、変更・終売となる場合がございます。

# レストラン

- ・宿泊者への食事提供は、事前予約制となっております。宿泊の2週間前までにご予約ください。
- ・ご予約については、後述のお問合せ先までご連絡ください。
- ・食事提供のキャンセルは、宿泊利用の1週間前まで受け付けております。  
以降のキャンセルにつきましては、所定のキャンセル料をお支払いいただきます。

	提供時間	内容例	料金
朝食	7:30～8:00	モーニングセット	700円
昼食	11:30～13:30	ランチセット	800円
夕食	18:00～20:00	ディナーセット	1,500円

※食事内容・提供時間等の変更を希望される場合はご相談ください。  
※上記食事提供は原則チェックインからチェックアウトの間でのみご利用になれます。

# 駐車場料金

料金表 (1台1日当たり0時更新)		普通自動車	大型自動車
区分	1時間までの使用	無料	
	1時間を超えて2時間までの使用	300円	900円
	2時間を超えて5時間までの使用 (30分毎)	100円	300円
	1日5時間を超える使用	1,000円	3,000円



# ゴミについて

- ・売店で購入いただいたお菓子等の商品のゴミについては、売店に設置のゴミ箱をご利用いただけます。
- ・その他ゴミにつきましては原則持ち帰りをお願いしておりますが、ゴミ回収希望のお客様は、売店でゴミ袋を購入していただき、分別してフロントまでお持ちください。(燃えるゴミ・プラゴミ・缶・ペットボトル)
- ・分別については藤沢市のゴミの定義に準じます。
- ・ゴミ袋取扱サイズ：30ℓ・45ℓ

危険・有害物類	革・ゴム製品	プラスチック製品	ガラス・せともの類	金属類
<ul style="list-style-type: none"> <li>・使い捨てライター・刃物類・乾電池・蛍光灯など</li> </ul>	<ul style="list-style-type: none"> <li>・靴・カバン・ホースなど</li> </ul>	<ul style="list-style-type: none"> <li>・食品密閉容器・プランター・ポリタンク・パケツなど</li> </ul>	<ul style="list-style-type: none"> <li>・コップ・鏡・皿・茶碗・植木鉢・耐熱ガラスなど</li> </ul>	<ul style="list-style-type: none"> <li>・なべ・やかん・針金ハンガー・小型金属製品など</li> </ul>
<p>危険物などの処理できないごみ</p> <ul style="list-style-type: none"> <li>■タイヤ・消火器・ピアノ・耐火金庫・薬品・塗料(ペンキ等)・ガスボンベ等・バイクなど</li> </ul>	<p>家電リサイクル品目</p> <ul style="list-style-type: none"> <li>■エアコン・テレビ・冷蔵庫・冷凍庫・洗濯機・衣類乾燥機</li> </ul>	<p>パソコン</p> <ul style="list-style-type: none"> <li>■デスクトップパソコン・ノートパソコン</li> </ul>	<p>その他</p> <ul style="list-style-type: none"> <li>■医療系廃棄物・畳・土・コンクリートから・れんが・ブロック・産業廃棄物・建築廃材など</li> </ul>	

# 大浴場について (宿泊者へのみ開放)

- ・利用時間 17:00～22:00
- ・貴重品の管理は各自でお願いいたします。
- ・石鹸類はボディソープ・リンスインシャンプーを設置しております。
- ・入浴用車椅子の貸出しも行なっております。レセプションまでお声掛けください。

## 各お問合せ先

- |   |                    |
|---|--------------------|
| ① 宿泊のご予約・内容変更・キャンセル、宿泊施設以外のお問い合わせ<br>・ 総合受付「0466-81-2570」           | 8:30～21:00※閉所日を除く  |
| ② 宿泊に関するご要望・ご不明な点についてのお問合せ (こちらでご予約はできません)<br>・ 宿泊棟直通「0466-84-9019」 | 9:00～15:00※年末年始を除く |
| ③ レストランのご予約、ご不明な点についてのお問合せ先<br>・ レストラン直通「080-8336-9597」             | 9:00～15:00※年末年始を除く |

ご要望などお気軽にお問合せください。当日のお越しをお待ちしております。

神奈川県立スポーツセンター 2026年6月1日 宿泊棟 責任者