

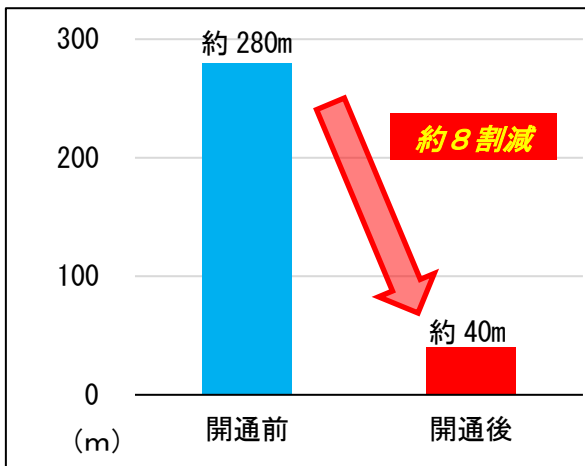
## 三浦縦貫道路周辺の渋滞が大幅に緩和

○三浦縦貫道路Ⅱ期北側区間の開通により、交通が分散し、周辺の交差点で発生していた渋滞が緩和され、横浜方面に向かう車の利便性が向上しました。

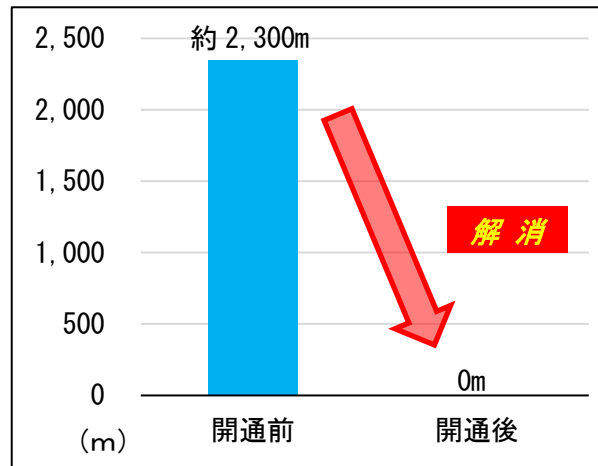
### ■渋滞長の調査結果（渋滞長は、観測時間内における最大の延長）

国道 134 号

(A) 三浦縦貫道林入口交差点（南側）

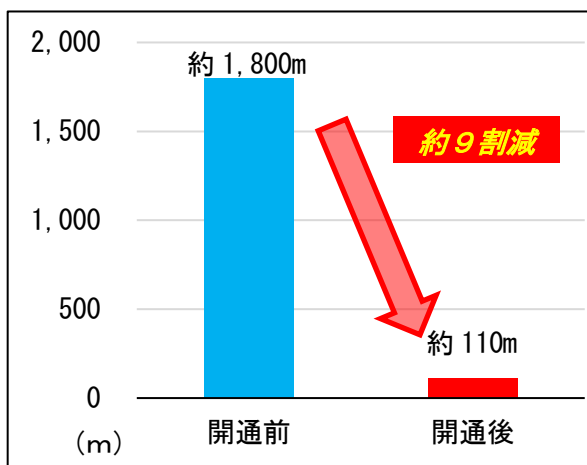


(B) 初声小学校入口交差点（南側）



県道 214 号

(C) 一騎塚交差点（南側）



#### 〔地域の皆様の声〕

一騎塚交差点の渋滞が緩和されたことで、バスの到着が大幅に遅れる回数が減りました【バス事業者】