

かながわ人生100歳時代ネットワーク

Withコロナ時代における

この指とまれプロジェクト

生き生きプロジェクト

地域共生社会研究会（仮）

認定NPO法人横浜移動サービス協議会

横浜移動サービス協議会の 取り組み概要

移動支援

福祉有償移動サービス
ガイドヘルパー事業
ガイドボランティア事業

研修 (人材育成)

福祉従事者養成

- ・ドライバー研修
- ・ガイドヘルパー養成講習 等

イベント開催

- ・チャレンジ・ド・コンサート
- ・おでかけ企画等

居場所

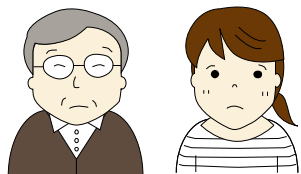
(高齢者・障がい者)

- ・チャレンジ・ド・サロン
- ・カフェ・アペリティーフォ (サービスB)
- ・花時計プロジェクト



②事業の概要 ～ 地域共生社会研究会（仮）

高齢者・障害者

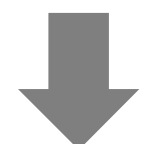


発信力が乏しい

困っていることを
うまく伝えられない



真のニーズ
を調べる



地域共生社会
へ近づく

↓
外出消極的に

↓
ひきこもり状態
メンタルヘルスへの
影響

さらに
社会から隔離

③事業に期待する効果

高齢者・障害者の発信力不足 ⇒ どうしたら伝わるのか？（コミュニケーションギャップの問題）

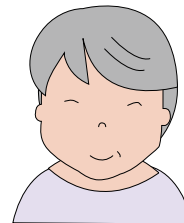
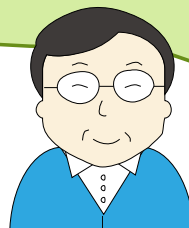
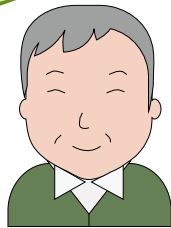
固定概念でのニーズ評価 ⇒ どうしたら受け止められるのか？

研究会で話し合いたいこと（例）

当事者が
参画しやすい社会
を作るには？

何が伝わっていると
障がい理解が進むのか？

当事者が伝えたいこと、
地域が知りたいことは？



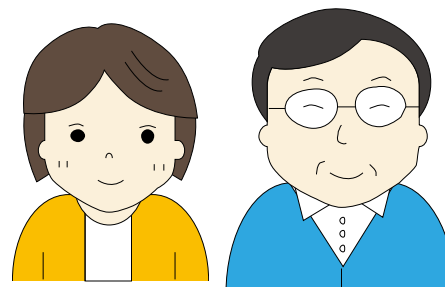
真のニーズ

つなぐ (connect)

橋渡し (Bridging)

④連携を期待するリソース

■ ニーズ調査、検討への協力：大学・NPO・団体

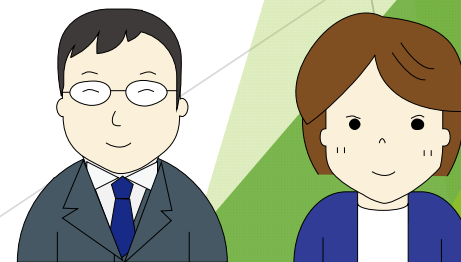


コロナ禍での課題

見える課題 = 外出自粛、集まりの禁止

真の課題を知る

- ・当事者は、何を伝えたいのか？
- ・当事者の声を、どう受け取るか？



⑤事業のスケジュール

研究内容の検討

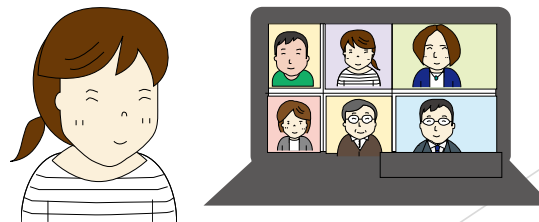
アンケート
ニーズ調査

検討・検証

ワークショップ
意見交換 など

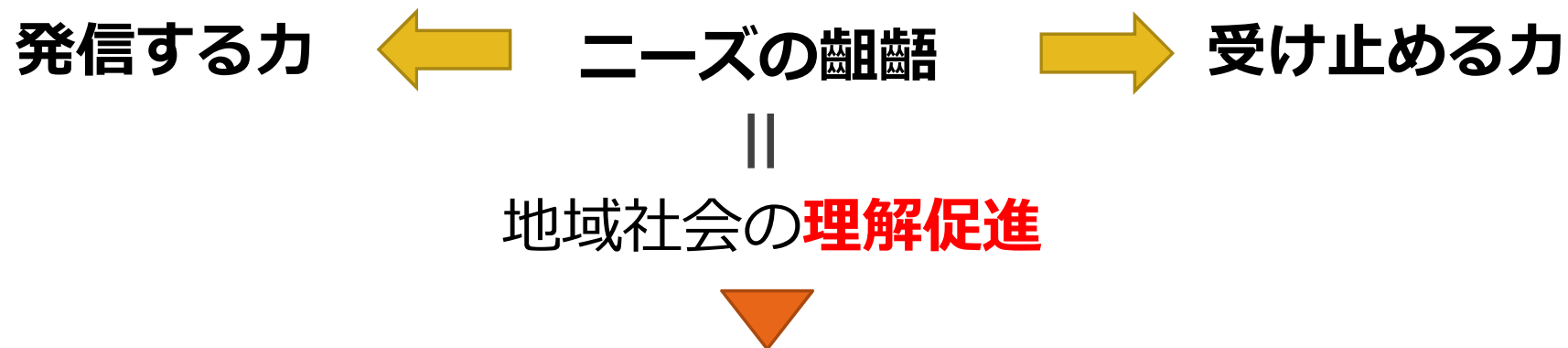
状況に応じ、

- ▶ ZOOMなどによる**オンラインミーティング支援**
- ▶ Googleアンケートの**利用支援**
- ▶ iPadを活用した**意思表示支援**
- ▶ 検討・検証を今後に繋げる



⑥最後に一言

この研究会により、
当事者の発信力の向上 & 支援者の受容力の向上
をサポートする仕組みを検討します。



地域共生社会へ近づく

ぜひ、皆様のお知恵をお貸しく下さい！！

