



神奈川県

平塚保健福祉事務所秦野センター

平成29年度

平塚保健福祉事務所秦野センター一年報

---

# 目次

## 第1章 管内の概況

1	秦野市と伊勢原市の概況	1
2	管内略図	1
3	人口・世帯数・面積	2
4	世帯数・人口の推移	2
5	5歳階級別、性別、年齢 3区分人口構成	3
6	人口ピラミッド	4
7	保健・医療・福祉施設数	5

## 第2章 保健・医療・福祉の連携・推進

1	保健福祉サービス連携調整会議	7
2	地域保健医療福祉の推進	7
3	保健衛生関係表彰	11
4	衛生統計調査	11
5	介護保険	11
6	福祉資金の貸付及び給付事業	12
7	献血	12
8	人材育成	13
9	免許等取扱事務	14
10	医務・薬務	14

## 第3章 生涯を通じた健康づくり

1	保健師活動	18
2	健康啓発活動	19
3	歯科保健	20
4	母子保健	25
5	栄養・食生活対策	31
6	成人・高齢者保健	35
7	認知症疾患対策	37
8	精神保健福祉	39
9	感染症対策	42
10	難病対策	44
11	エイズ・性感染症予防	49
12	結核予防	50
13	肝臓疾患対策	51
14	原爆被爆者援護	52

## 第4章 安心できる暮らしを支える生活衛生

1 食品衛生	54
2 環境衛生営業施設等	57
3 生活環境施設	58
4 毒物劇物、麻薬取扱施設等	60
5 狂犬病予防関係	61

## 資 料

病床数・人口10万対病床数（病院のみ）の推移	63
医療施設数の推移	63
人口動態総覧（秦野市）その1	64
人口動態総覧（秦野市）その2	65
人口動態総覧（秦野市）その3	66
人口動態総覧（伊勢原市）その1	67
人口動態総覧（伊勢原市）その2	68
人口動態総覧（伊勢原市）その3	69
母の年齢階級別出生数と合計特殊出生率（秦野市）	70
母の年齢階級別出生数と合計特殊出生率（伊勢原市）	70
妊娠期間別出生数（秦野市）	71
妊娠期間別出生数（伊勢原市）	71
出生順位別出生数（秦野市）	72
出生順位別出生数（伊勢原市）	72
出生時の体重別出生数（秦野市）	73
出生時の体重別出生数（伊勢原市）	73
死亡数・死亡率（人口10万対）と主な死因（秦野市）・（男）	74
死亡数・死亡率（人口10万対）と主な死因（秦野市）・（女）	76
死亡数・死亡率（人口10万対）と主な死因（伊勢原市）・（男）	78
死亡数・死亡率（人口10万対）と主な死因（伊勢原市）・（女）	80
主要死因の年次推移（秦野市）・（男）	82
主要死因の年次推移（秦野市）・（女）	82
主要死因の年次推移（伊勢原市）・（男）	83
主要死因の年次推移（伊勢原市）・（女）	83
3歳児歯科健診	84
3歳児歯科健診におけるう蝕有病率の推移	87
3歳児歯科健診における一人平均う蝕数の推移	87
3歳児歯科健診における重度う蝕児の割合の推移	88
結核罹患率の推移	89
結核罹患率・有病率の推移	89
結核登録患者数	90
平成29年 結核新規登録患者数	90

食品衛生許可営業施設数の推移	91
食品衛生苦情処理件数の推移	91
食中毒の発生状況	92
浄化槽設置基数の推移	92
主な環境衛生営業施設数の推移（秦野市）	93
主な環境衛生営業施設数の推移（伊勢原市）	93
職員研究発表	94
沿革	95
歴代所長	96
組織機構（平成30年4月1日現在）	96
職員の配置状況（平成30年4月1日現在）	97
施設の状況	97
収入・支出の状況	98

# 第1章 管内の概況

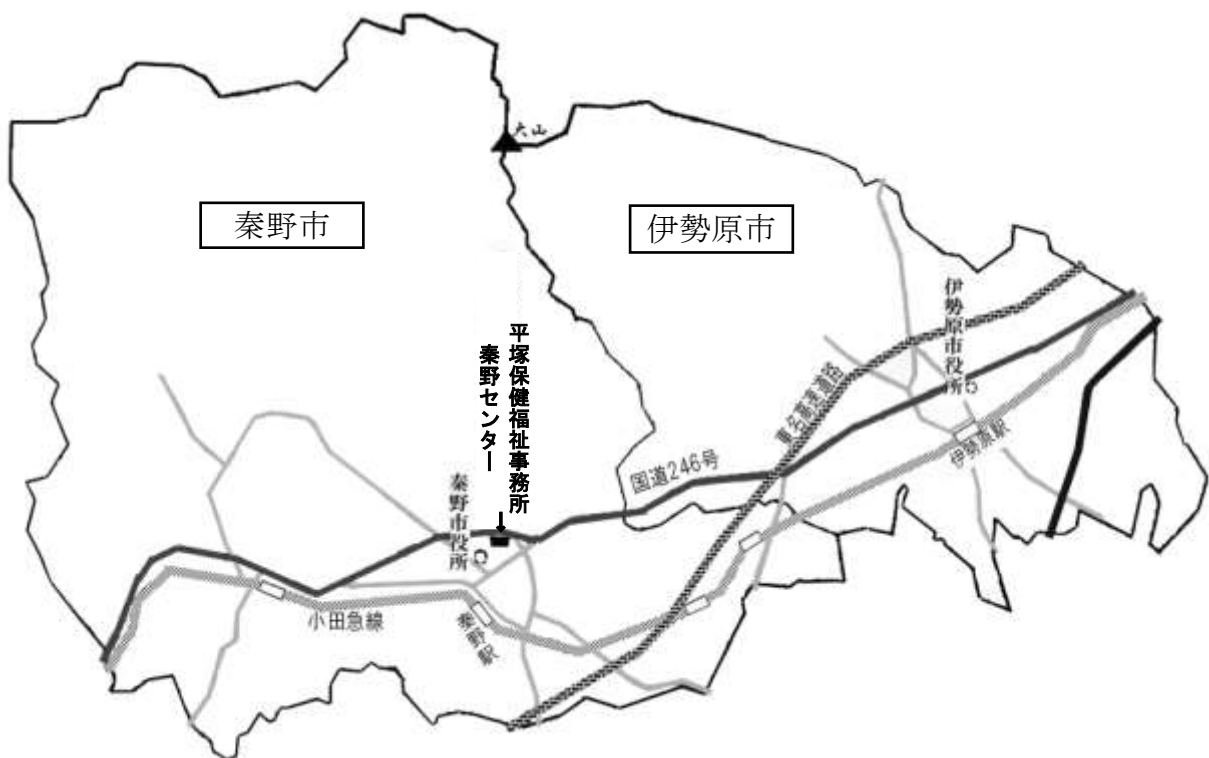
## 1 秦野市と伊勢原市の概況

当センターの管轄区域は、秦野市と伊勢原市です。

秦野市は北方にいわゆる丹沢山塊が連なり、南に渋沢丘陵が東西に走り、気候温暖な秦野盆地を形成しています。丹沢山塊から発する水無川と葛葉川は、金目川に合流し複合扇状地を作り、これが現在の中心市街地となっています。かつては、葉煙草、落花生の産地で知られていましたが、昭和30年代から工場の進出が相次ぎ、経済活動が著しく伸展し、農村型都市からの脱皮がはかられました。また、小田急電鉄小田原線の沿線には住宅の建設が目立ち、首都圏の中堅都市として発展しています。

伊勢原市は、古くから霊峰大山の門前町として栄え、史跡や文化財が多く残されています。さらに、近年は都市近郊農業にとどまらず、商業地帯や工業地帯も形成され、また、市の南西部や北東部には住宅団地が形成され、近郊都市としての性格を持つに至っています。

## 2 管内略図



※ 27年度国勢調査結果確定数に基づく推計人口  
(平成30年1月1日現在)

### 3 人口・世帯数・面積

区 分	世帯数 (世帯)	人口(人)			面積 (k m <sup>2</sup> )	人口密度 (人/k m <sup>2</sup> )	世帯当たり 人員(人)
		計	男	女			
秦野市	70,936	166,064	84,932	81,132	103.76	1,600	2.34
伊勢原市	44,331	102,143	51,690	50,453	55.56	1,838	2.30
管内計	115,267	268,207	136,622	131,585	159.32	1,683	2.32

(「神奈川県人口統計調査結果」より)

### 4 世帯数・人口の推移

秦野市	世帯数(世帯)	人口(人)
20	68,991	169,993
21	69,787	170,388
22	69,373	170,145
23	69,965	170,085
24	70,585	169,925
25	70,988	169,326
26	71,458	168,732
27	69,908	167,350
28	70,388	166,577
29	70,936	166,064

伊勢原市	世帯数(世帯)	人口(人)
20	41,042	100,653
21	41,235	100,973
22	41,521	100,974
23	41,184	101,039
24	41,572	101,139
25	42,272	100,850
26	42,775	101,039
27	43,117	101,519
28	43,643	101,812
29	44,331	102,143

## 5 5歳階級別、性別、年齢 3区分人口構成

< 5歳階級別 >

(平成30年1月1日現在)

区 分		秦野市			伊勢原市		
		計	男	女	計	男	女
年少人口	0～4歳	5,533	2,878	2,655	3,923	2,010	1,913
	5～9歳	6,550	3,406	3,144	4,049	2,012	2,037
	10～14歳	6,894	3,410	3,484	4,309	2,220	2,089
生産年齢人口	15～19歳	7,679	3,970	3,709	4,911	2,541	2,370
	20～24歳	11,393	6,806	4,587	6,132	3,363	2,769
	25～29歳	7,301	3,886	3,415	5,769	3,059	2,710
	30～34歳	7,968	4,244	3,724	5,872	3,091	2,781
	35～39歳	9,786	5,215	4,571	6,477	3,440	3,037
	40～44歳	11,918	6,223	5,695	7,771	4,008	3,763
	45～49歳	12,264	6,543	5,721	8,136	4,250	3,886
	50～54歳	10,602	5,586	5,016	6,870	3,613	3,257
	55～59歳	9,464	4,786	4,678	5,810	3,007	2,803
老年人口	60～64歳	10,276	5,047	5,229	5,574	2,858	2,716
	65～69歳	14,712	7,203	7,509	7,398	3,615	3,783
	70～74歳	11,712	5,783	5,929	6,350	3,028	3,322
	75～79歳	9,144	4,469	4,675	5,339	2,557	2,782
	80～84歳	5,828	2,563	3,265	3,546	1,590	1,956
	85～89歳	3,469	1,208	2,261	1,954	734	1,220
	90～94歳	1,657	428	1,229	965	266	699
	95～99歳	417	76	341	251	49	202
100歳以上	76	15	61	54	10	44	
不詳		1,421	1,187	234	683	369	314
計		166,064	84,932	81,132	102,143	51,690	50,453

(「神奈川県年齢別人口統計調査」より)

< 年齢3区分 >

区 分	年少人口	率	生産年齢人口	率	老年人口	率
秦野市	18,977	11.4%	98,651	59.4%	47,015	28.3%
伊勢原市	12,281	12.0%	63,322	62.0%	25,857	25.3%
神奈川県	1,117,039	12.3%	5,703,570	62.8%	2,259,744	24.9%

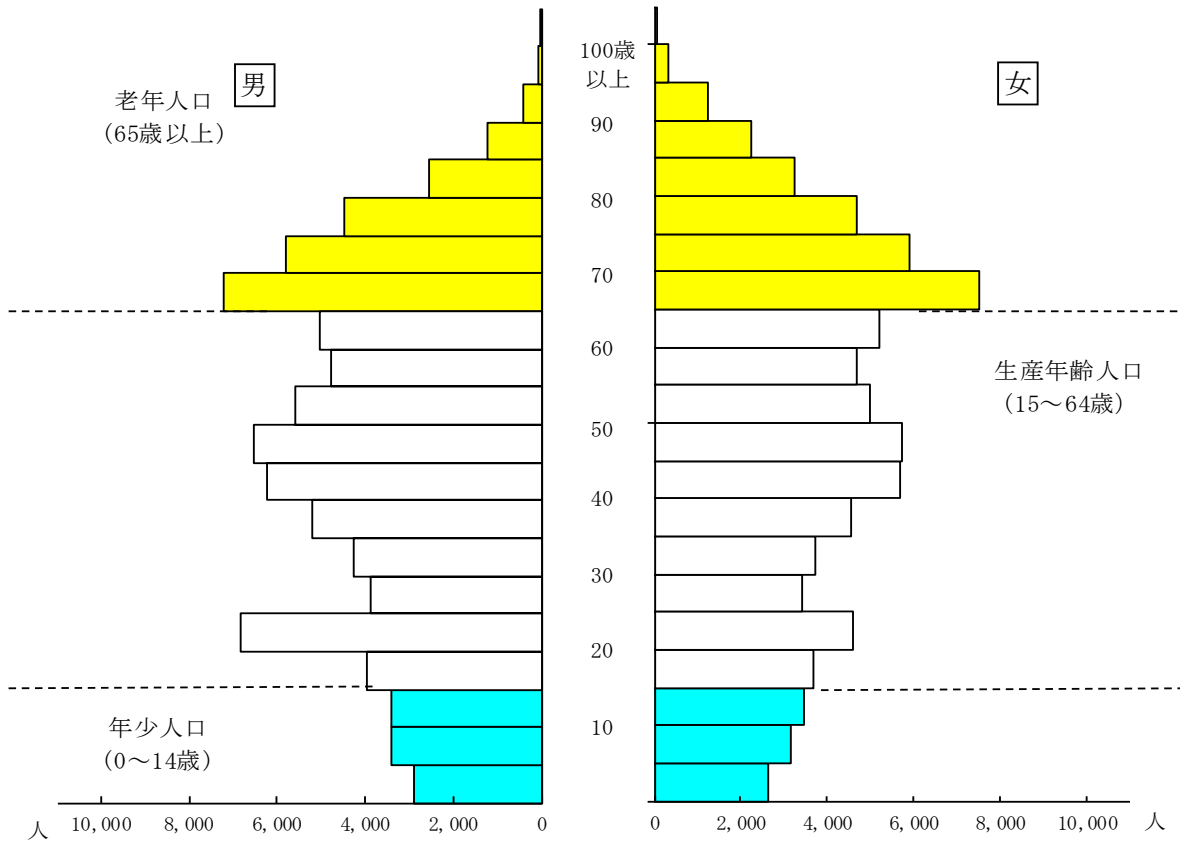
< 年齢3区分年次推移 >

区 分	秦野市			伊勢原市		
	年少人口	生産年齢人口	老年人口	年少人口	生産年齢人口	老年人口
平成27年度	11.9%	60.8%	26.4%	12.4%	62.7%	24.2%
平成28年度	11.6%	60.0%	27.5%	12.2%	62.3%	24.8%
平成29年度	11.4%	59.4%	28.3%	12.0%	62.0%	25.3%

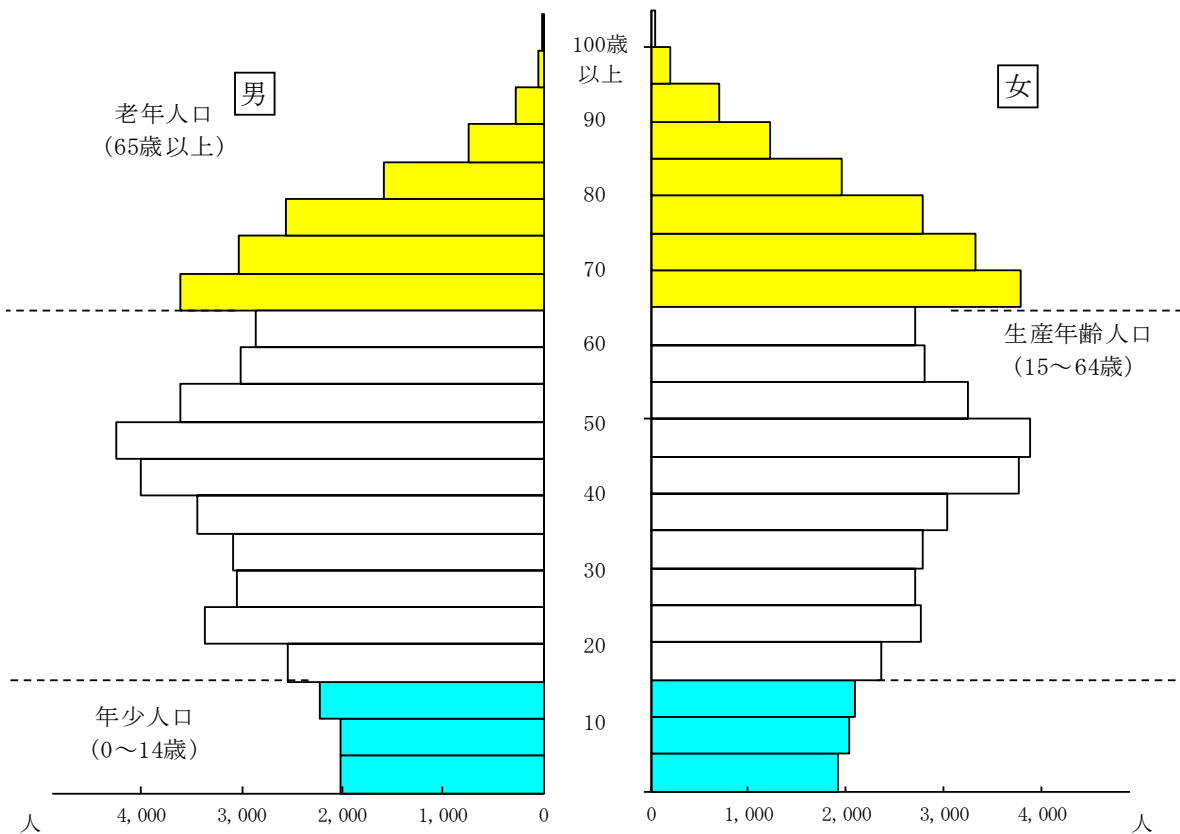


## 6 人口ピラミッド

秦野市人口ピラミッド (平成30年1月1日現在)



伊勢原市人口ピラミッド (平成30年1月1日現在)



## 7 保健・医療・福祉施設数

(平成30年3月31日現在)

区分	医療施設等				薬事施設		施術所	
	病院	一般診療所	歯科診療所	助産所	薬局	医薬品販売業※	あんま・はり・きゅう	柔道整復
平成27年度	12	164	133	3	99	54	182	63
平成28年度	12	162	134	3	102	54	186	63
平成29年度	12	165	137	3	100	53	185	62
秦野市	9	104	84	1	62	29	114	37
伊勢原市	3	61	53	2	38	24	71	25

※医薬品販売業は配置販売業を除く

区分	介護保険事業所（居宅系）							
	居宅介護支援事業所	訪問介護事業所	訪問入浴介護事業所	訪問看護事業所	訪問リハビリテーション事業所	通所介護事業所	通所リハビリテーション事業所	福祉用具貸与事業所
平成27年度	55	50	4	16	1	72	8	7
平成28年度	61	50	4	19	1	73	7	7
平成29年度	55	45	4	20	1	66	7	9
秦野市	34	27	4	11	0	43	5	5
伊勢原市	21	18	0	9	1	23	2	4

区分	介護保険事業所（居宅系）					介護保険事業所（施設系）		
	特定福祉用具販売事業所	短期入所生活介護事業所	短期入所療養介護事業所（老健）	短期入所療養介護事業所（療養）	特定施設入居者生活介護事業所	介護老人福祉施設	介護老人保健施設	介護療養型医療施設
平成27年度	9	11	8	0	20	12	8	0
平成28年度	8	12	8	0	24	13	8	0
平成29年度	9	12	8	0	24	13	8	0
秦野市	5	8	6	0	12	7	6	0
伊勢原市	4	4	2	0	12	6	2	0

## **第2章 保健・医療・福祉の連携・推進**

## 1 保健福祉サービス連携調整会議

管内における関係機関、団体等の連携により行われる各保健福祉サービスの効果的かつ円滑な推進を図るため、各種委員会および協議会を実施しています。

保健福祉サービス連携調整会議各委員会、協議会

委員会等名	開催回数		内 容
	委員会	部 会	
難病対策地域協議会	1	0	46 ページ参照
母子保健委員会	1	4	25 ページ参照
地域食生活対策推進協議会	1	1	33 ページ参照
歯及び口腔の健康づくり推進委員会	1	1	20 ページ参照
地域精神保健福祉連絡協議会	2	3	39 ページ参照

## 2 地域保健医療福祉の推進

(1) 湘南西部地区保健医療福祉推進会議の開催（事務局：平塚保健福祉事務所）

「神奈川県保健医療計画」により定められた湘南西部地区二次保健医療圏（平塚市、秦野市、伊勢原市、大磯町、二宮町）における、将来の医療提供体制の構築に向けた取組みの方向性を示す「地域医療構想」を推進するとともに、保健、医療、福祉に係る計画を着実に推進し、重要事項を協議するため、圏域内の医師会、歯科医師会、薬剤師会ほか関係団体及び行政機関等で構成する湘南西部地区保健医療福祉推進会議を開催しました。

また、この推進会議の下に、地域保健と職域保健における連携の推進について協議・検討を行うための地域・職域連携推進専門部会を設置しています。

区 分	開催日	内 容	場 所	出席者数
湘 南 西 部 地 区 保 健 医 療 福 祉 推 進 会 議	8 月 29 日	1 湘南西部地域の現状分析について 2 湘南西部地区における病床整備に係る事前協議について	平塚保健 福祉事務 所	25
	10 月 3 日	1 第7次保健医療計画素案たたき台について 2 基準病床数について 3 医療と介護の一体的な体制整備について 4 地域医療介護総合確保基金について		28
	1 月 30 日	1 神奈川県保健医療計画改定素案について 2 基準病床数について 3 医療と介護の一体的な体制整備に係る調整について 4 公的医療機関等2025プランについて 5 地域・職域連携推進専門部会における審議及び事業の実施状況について		29

地域・職域 連 携 推 進 専 門 部 会	6 月 20 日 (書面)	1 平成 28 年度 地域・職域連携推進事業報告 2 平成 29 年度 地域・職域連携推進事業実施 計画	平塚保健 福祉事務 所	12
	1 月 30 日	1 平成 29 年度地域・職域連携推進事業の実施状況 2 「若い世代から働き盛りの健康力アップ事業」 普及啓発媒体について 3 平成 30 年度地域・職域連携推進事業の実施計画 案 4 地域・職域連携推進事業の今後の取組みについ て 5 職域連携・生活習慣病対策強化モデル事業（事 業所の健康づくり支援事業）		11

## (2) 地域医療連携の推進

### ア 地域・職域連携推進事業

二次保健医療圏域における地域保健と職域保健を担う組織の有機的連携により、壮年期の勤労者の健康を向上させ、生涯を通じた継続的な健康管理を支援することを目的に、地域・職域連携推進事業を実施しました。

#### 神奈川労務安全衛生協会平塚支部地区会における講話

開催日	内 容	対 象	場 所	参加者数
6 月 21 日	平塚保健福祉事務所の業務について(メンタルヘルス、がん予防等)	労務安全衛生協会平塚支部会員の事業所(秦野地区)	秦野商工会議所	26
6 月 28 日		労務安全衛生協会平塚支部会員の事業所(伊勢原地区)	伊勢原工業団地 鈴川会館	20

#### 全国労働衛生週間平塚地区促進大会、平塚地区安全衛生大会

開催日	内 容	対 象	場 所	参加者数
9 月 8 日	歯科医師、歯科衛生士、保健師等によるブース出展 ・働く人の健康に関する〇×クイズ ・喫煙防止コーナー ・歯周病予防コーナー ・がん検診普及啓発コーナー	平塚地区安全衛生大会参加者	平塚市中央公民館	266

#### 健康教育

開催日	内 容	対 象	業 種	参加者数
7 月 7 日	肥満の真実！あなたは大丈夫？！	各社従業員	製造業	3
8 月 21 日			小中学校教員	25
12 月 8 日			製造業	35

イ 在宅医療・地域包括ケア推進事業

保健・医療・福祉との連携・協働体制の整備を図るため、「地域包括ケア会議・地域在宅医療推進協議会合同会議」の開催および在宅医療・地域包括ケア推進事業を実施しました。

開催日	内 容	場 所	参加者数
3月22日	1 平成 29 年度地域包括ケア・地域在宅医療推進事業の実施報告について 2 今後の取組みについて 3 秦野市伊勢原市の在宅医療・介護連携推進事業の実施状況について 4 神奈川県地域医療構想について 5 その他	当センター	20

地域住民向け講演会

開催日	内 容	講師	場 所	参加者数
11月26日	あなたがどう生きどう死ぬか ～お迎えされて人は逝く～	湘南中央病院在宅・緩和ケア部門長 医師 奥野 滋子 氏	東海大学伊勢原キャンパス	122
3月29日	家に帰ろう ～在宅緩和ケア医が見た旅立つ命の軌跡～	緩和ケア萬田診療所 院長 萬田 緑平 氏	秦野市文化会館	147

専門職向け研修会

開催日	内 容	講師	場 所	参加者数
5月23日	1 在宅歯科診療の取組 2 健康サポート薬局の役割と多職種連携	1 添田歯科医院 歯科医師 添田 博充 氏 2 そうごう薬局 伊勢原店薬局長 田村 友隠 氏	伊勢原シティプラザ	75
9月29日	最期まで目一杯生きる	緩和ケア萬田診療所 院長 萬田 緑平 氏	秦野市保健福祉センター	100
1月30日	1 緩和医療、緩和ケア病棟の紹介 2 終末期を迎える利用者（患者）への支援について	伊勢原協同病院 緩和ケア内科 医長 松井 理 氏	伊勢原シティプラザ	50
2月15日	aging in place『地域で暮らし続ける』を実現するために ～在宅移行支援、病院と在宅支援チームとの連携・協働について学ぶ～	オフィス宇都宮 宏子 代表 宇都宮 宏子 氏	東海大学伊勢原キャンパス	39
			秦野市保健福祉センター	219

地域包括ケアシステム及び在宅医療・介護連携の推進に係る市町意見交換会

開催日	内 容	場 所	参加者数
3月22日	1 医療と介護の相談窓口の設置に関する課題等について 2 ICTシステムの活用について	平塚保健福祉事務所	15

(3) 湘南西部地域災害医療対策会議の開催（事務局：平塚保健福祉事務所）

神奈川県医療救護計画に基づき、災害時医療救護に関する活動、訓練等のあり方の検討を行うため、地域災害医療対策会議を開催しました。

また、この対策会議での検討事項等の共有および地域の実情に応じた地域医療体制の整備の推進を目的に、当センター管内の実務担当者による「災害時の保健医療活動に関する意見交換会」を開催しました。

区 分	開催日	内 容	場 所	出席者数
湘南西部地域災害医療対策会議	2月5日	(地域災害医療コーディネーター会議) ・平成28年度までに検討すべき事項の再確認 (会議の運営について、連絡体制について) ・発災時の湘南西部地域災害医療対策会議に関する検討事項について (開催場所、コーディネーター当番表、通信手段、連絡先の確保、EMISの普及、今後の湘南西部地域における災害医療への対応について)	平塚保健福祉事務所	8
	3月8日	・発災時の湘南西部地域災害医療対策会議等に関する検討事項について ・発災時の会議の開催について ・湘南西部地域災害医療コーディネーター当番表 ・通信手段の確保 ・関係機関連絡先の共有 ・広域災害救急医療情報システム(EMIS)の普及		30
災害時の保健医療活動に関する意見交換会	8月16日	1 神奈川県医療救護計画の見直しについて 2 湘南西部地域災害医療対策会議の取組みについて 3 広域災害救急医療情報システム(EMIS)について 4 その他	当センター	10
	12月26日	1 神奈川県保健医療救護計画の見直しについて 2 湘南西部地域災害医療対策会議の取組みについて 3 地域災害医療コーディネーター研修の概要について 4 災害時における保健医療活動について ～熊本地震から考える～ 5 その他		16

### 3 保健衛生関係表彰

保健衛生の推進に功労のあった個人及び施設等に対して表彰を行いました。

開催日	平成 29 年 11 月 2 日	
場 所	平塚保健福祉事務所秦野センター 講堂	
所長表彰	保健衛生功労者	12 名
	保健衛生優良施設	2 施設
	献血推進功労者	1 団体

\* 神奈川県公衆衛生協会秦野伊勢原支部長表彰、秦野伊勢原食品衛生協会会長表彰及び秦野・伊勢原生活衛生協会会長表彰と同時に開催しました。

### 4 衛生統計調査

衛生及び福祉行政施策立案の基礎資料を得るために各種統計調査を実施しました。

調査名	調査基準日	対象地区数等
国民生活基礎調査	6 月 1 日	秦野市内 2 地区
患者調査	9 月 1 日 ～10 月 20 日	管内 12 病院、3 診療所、1 歯科診療所
医療施設静態調査	10 月 1 日	管内医療機関
受療行動調査	10 月 17 日 ～19 日	管内 2 病院

地域保健・健康増進事業報告（年度報）／医療施設動態調査（月報）／人口動態調査（月報）／病院報告（月報）／衛生行政報告例（年度報・隔年報）

### 5 介護保険

平成 26 年度から事務は平塚保健福祉事務所で行うことになりました。当センターでは介護給付対象サービスの質の確保及び保険給付の適正化を図るため、専門職が指定介護保険事業者等に対し指導を行いました。

(1) 居宅系事業所（指定介護予防事業所を併設している場合は同時実施）

区 分	実地指導
指定訪問介護事業所	17
指定訪問入浴介護事業所	2
指定訪問看護事業所	11
指定訪問リハビリテーション事業所	0
指定通所介護事業所	9
指定通所リハビリテーション事業所	0
指定短期入所生活介護事業所	2
指定短期入所療養介護事業所	0
指定特定施設入所者生活介護事業所	4
指定福祉用具貸与事業所	3
指定特定福祉用具販売事業所	3
小 計	51



(2) 居宅介護支援事業所

区 分	実地指導
指定居宅介護支援事業所	15

(3) 施設系事業所

区 分	実地指導
指定介護老人福祉施設	2
指定介護老人保健施設	0
小 計	2

(4) 全事業所

区 分	実地指導
合 計	68

## 6 福祉資金の貸付及び給付事業

(1) 母子父子寡婦福祉資金等の貸付

母子父子寡婦家庭の生活の安定と児童の健全な育成を図るために必要な資金の貸付を行いました。

区 分		事業 開始	事業 継続	技能 習得	就職 支度	住宅	転宅	医療 介護	生活	修学	就学 支度	修業	結婚	児童 扶養	計
秦 野 市	母子	0	0	1	0	0	0	0	0	13	16	1	0	0	31
	寡婦	0	0	0	0	0	0	0	0	0	0	0	0	0	0
伊勢原市	母子	0	0	1	0	0	1	0	1	12	14	2	0	0	31
	寡婦	0	0	0	0	0	0	0	0	0	0	0	0	0	0
計	母子	0	0	2	0	0	1	0	1	25	30	3	0	0	62
	寡婦	0	0	0	0	0	0	0	0	0	0	0	0	0	0

※「母子」とは「母子・父子福祉資金」、「寡婦」とは「寡婦福祉資金」の略です。

## 7 献血

管内の献血車の配車調整を行いました。

	献血人数(人)	数量(リットル)
秦 野 市	3,694	1,455.6
伊勢原市	2,027	735.4
計	5,721	2,191.0

※目標数量：5,352リットル

## 8 人材育成

保健福祉等の人材育成のために各種研修・実習を実施しました。

(1) 保健福祉人材育成一覧 \*研修の詳細については、各事業の欄を参照

区分	名 称	対 象	担当課
主 催	保健医療福祉系実習生受入れ	保健医療福祉の仕事を目指す学生・実習生	管理企画課
	管内保健師研修会	センター及び管内市保健師	管理企画課
	8020 運動推進員育成研修	8020 運動推進員	保健福祉課
	地域保健活動推進研修	食育及び栄養・食生活対策に携わる保健・医療・福祉・学校等関係者	保健福祉課
	食生活改善推進団体育成	食生活改善推進員	保健福祉課
	処遇困難事例検討事業研修会	介護支援専門員	保健予防課
	自殺対策ゲートキーパー研修	学生、教員等	保健予防課
	難病患者保健福祉従事者研修会	保健福祉医療従事者等	保健予防課
	結核医療従事者研修会	結核医療機関の医師等	保健予防課
	食品衛生指導員研修会	食品衛生指導員	食品衛生課
環境衛生指導員研修会	環境衛生指導員	環境衛生課	
共 催	保健衛生研修	県や市の母子保健従事者・在宅の栄養士や歯科衛生士等	管理企画課

(2) 保健衛生研修

保健・医療・福祉に対する専門知識の習得や技術の向上を目的として、平塚保健福祉事務所と合同で実施しました。

開催日	内 容	講 師	場 所	参加者数
8月17日	魅せる！効果的なチラシ・ポスターの作り方	神奈川県知事室 デザイナー 相馬 敏江 氏	伊勢原 シティプラザ	31
1月11日	高齢者の食べる機能を支える ～おいしく楽しく食べやすい 食支援～	鶴巻温泉病院 栄養サポート室 室長 高崎 美幸 氏	平塚保健福祉 事務所	49
2月26日	管内の大規模災害時の被害想定をしてみよう	湘南医療大学保健医療学 部リハビリテーション学科助教、 神奈川県理学療法士会 災害対策委員長 下田 栄治 氏	当センター	28

(3) 実習生指導

各養成施設からの依頼により、それぞれの目的に沿って指導しました。

区分	保健師学生	看護学生	栄養学生	歯科衛生士学生	計
学校数	5	4	5	1	15
コース数	6	2	5	3	16
実人数	10	48	15	6	79

## 9 免許等取扱事務

### (1) 医療従事者関係

区分	医師	歯科医師	薬剤師	保健師	助産師	看護師	管理栄養士	准看護師	栄養士	診療放射線技師	臨床検査技師	衛生検査技師	理学療法士	作業療法士	視能訓練士	その他	総計
新規	23	1	20	42	3	207	16	5	18	4	12	0	23	6	1	1	382
籍訂正	8	1	4	18	1	83	9	12	12	1	1	0	12	6	1	0	169
再交付	0	0	0	0	0	8	1	6	4	0	0	0	2	2	0	0	23
抹消	3	0	0	0	0	0	0	1	0	0	0	0	0	0	0	0	4
計	34	2	24	60	4	298	26	24	34	5	13	0	37	14	2	1	578

### (2) 環境衛生関係

区分	免許申請	書換・訂正	再交付	合格証明交付
クリーニング師	0	0	0	0

### (3) 薬事衛生関係

区分	新規申請	継続申請	廃止・返納
麻薬取扱者	108	359	402

### (4) 食品衛生関係

区分	免許申請	書換・訂正	再交付
ふぐ包丁師	1	0	1
製菓衛生師	6	0	0
調理師	52	4	4
計	59	4	5

## 10 医務・薬務

高齢化社会の進展に伴い、「医薬分業制度」等、医療及び薬事の充実が求められているところですが、医療・薬事監視や検査等の実施を通して、適正な医療、医薬品等の安全性・有効性・品質の確保に努めました。

### (1) 立入検査実施状況

管内 12 病院及び有床診療所、特定眼科診療所並びに人工透析施設を有する診療所について、清潔保持・構造設備・診療録等一般検査のほか、医療安全管理体制、院内感染の防止を重点指導するなど、適正な医療の確保に努めました。

区分	実施数	指導結果		
		文書指摘	文書指導	口頭指導
病院	12 病院	なし	3 病院 (3 件)	4 病院 (8 件※)
診療所	4 診療所	1 診療所 (1 件)	2 診療所 (3 件)	3 診療所 (8 件)

※県の留意項目に係る口頭指導 1 件を含む

(2) 医療施設数等

ア 医療施設等数・人口10万対医療施設数(市別) (平成30年3月31日現在)

種別 区分	病院		一般 診療所		歯科 診療所		助産所		あんま・は り・きゅう		柔道 整復		歯科 技工所		衛生 検査所	
	数	10万対	数	10万対	数	10万対	数	10万対	数	10万対	数	10万対	数	10万対	数	10万対
秦野市	9	5.4	104	62.6	84	50.6	1	0.6	114	68.6	37	22.3	21	12.6	1	0.6
伊勢原市	3	2.9	61	59.7	53	51.9	2	2.0	71	69.5	25	24.5	11	10.8	1	1.0
計	12	4.5	165	60.4	134	49.9	3	1.1	186	69.3	64	23.8	30	11.2	2	0.7

イ 医療施設等数・人口10万対医療施設数推移(年次別)

種別 年度	病院		一般 診療所		歯科 診療所		助産所		あんま・は り・きゅう		柔道 整復		歯科 技工所		衛生 検査所	
	数	10万対	数	10万対	数	10万対	数	10万対	数	10万対	数	10万対	数	10万対	数	10万対
平成27年度	12	4.5	164	61.0	133	49.5	3	1.1	182	67.7	63	23.4	33	12.3	1	0.4
平成28年度	12	4.5	162	60.4	134	49.9	3	1.1	186	69.3	64	23.8	30	11.2	2	0.7
平成29年度	12	4.5	165	60.4	134	49.9	3	1.1	186	69.3	64	23.8	30	11.2	2	0.7

ウ 病床数・人口10万対病床数(市別)

種別 区分	病 院											一般 診療所		総数		
	一般		療養		精神		感染症		結核		病院計		数	10万対	数	10万対
	数	10万対	数	10万対	数	10万対	数	10万対	数	10万対	数	10万対				
秦野市	919	553	446	269	901	543	0	0	50	30	2,316	1,395	27	16	2,343	1,411
伊勢原市	1,154	1,130	202	198	0	0	0	0	0	0	1,356	1,328	47	46	1,403	1,374
計	2,073	773	648	242	901	336	0	0	50	19	3,672	1,369	74	28	3,746	1,397

エ 病床数・人口10万対病床数推移(年次別)

種別 年度	病 院											一般 診療所		総数		
	一般		療養		精神		感染症		結核		病院計		数	10万対	数	10万対
	数	10万対	数	10万対	数	10万対	数	10万対	数	10万対	数	10万対				
平成27年度	2,073	771	648	241	909	338	0	0	50	19	3,680	1,369	93	35	3,773	1,403
平成28年度	2,073	772	648	241	909	339	0	0	50	19	3,680	1,371	93	35	3,773	1,406
平成29年度	2,073	773	648	242	901	336	0	0	50	19	3,672	1,369	74	28	3,746	1,397

(3) 医務関係許可等取扱い件数

区 分	病院	一般 診療所	歯科 診療所	X線 装置	助産所	あんま・は り・き ゆう	柔道 整復	歯科 技工所	放射線 同位元 素届
許可 申請	開設	0	16	1	-	0	-	-	-
	使用	10	1	0	-	0	-	-	-
	変更	29	7	0	-	0	-	-	-
届出	開設・ 設置	0	23	6	42	0	5	4	2
	変更	12	26	12	17	0	15	10	0
	休廃止	0	21	2	38	0	6	5	0
計	51	94	21	97	0	26	19	2	3

## (4) 医療従事者数・人口10万対医療従事者数

(平成28年12月31日現在)

種別 区分	医師		歯科医師		薬剤師		保健師		助産師		看護師		准看護師	
	数	10万対	数	10万対	数	10万対	数	10万対	数	10万対	数	10万対	数	10万対
秦野市	218	130.8	111	66.6	291	174.6	47	28.2	14	8.4	1,204	722.4	233	139.8
伊勢原市	656	644.5	87	85.5	284	279.0	46	45.2	75	73.7	1,668	1,638.7	96	94.3
計	874	325.6	198	73.8	575	214.2	93	34.7	89	33.2	2,872	1,070.1	329	122.6

\* 医師・歯科医師・薬剤師調査、業務従事者届より(調査は隔年実施)

## (5) 薬局・医薬品販売業等施設数及び監視実施状況

区分	薬局	薬局製造販売 医薬品製造販売業	薬局製造販売 医薬品製造業	医薬品販売業		医療機器 販売業・貸与業		再生医療 等製品販売 業	計	
				店舗	卸売	高度 管理	管理			
施設数	秦野市	62	2	2	26	3	62	256	0	413
	伊勢原市	38	2	2	18	6	39	204	1	310
	計	100	4	4	44	9	101	460	1	723
監視数	立入検査	41	4	4	10	4	36	60	1	160
	違反件数	0	0	0	0	0	0	1	0	1

\*1 化粧品の範囲を逸脱した効能効果の標榜

## (6) 薬局・医薬品販売業等許可申請・届出取扱い件数

区分	薬局	薬局製造 販売医薬 品製造販 売業	薬局製造 販売医薬 品製造業	医薬品販売業		医療機器 販売業・貸与業		再生医療 等製品販 売業	計
				店舗	卸売	高度管理	管理		
新規許可申請・届出	5	0	0	2	0	7	34	0	48
更新許可申請	19	1	1	1	2	9		0	33
変更届	229	0	0	80	5	41	48	1	404
廃止届	7	0	0	2	1	5	22	0	37

## (7) 医薬品製造業施設数及び監視実施状況

区分	医薬品 製造業	医薬部外品 製造業	化粧品 製造業	医療機器		計	
				製造業	修理業		
施設数	秦野市	0	5	7	5	2	19
	伊勢原市	4	2	2	3	2	13
	計	4	7	9	8	4	32
監視数	0	1	1		1	3	

## **第3章 生涯を通じた健康づくり**

## 1 保健師活動

### (1) 地域保健師業務連絡会議

保健師が主体となって行う対人保健事業について、県及び秦野・伊勢原両市が相互に共有し、住民への行政効果の向上を図るとともに、保健師活動の効率的な事業の推進および保健師の資質の向上を期するために開催しました。

開催日	内 容	参加者数
7月14日	第一部 ・平成29年度保健師活動計画について（新規事業・重点事業） ・平塚児童相談所の活動について ・情報提供 第二部 講演「大規模災害時における保健医療ニーズ」 講師 秦野赤十字病院 院長補佐 大林由明 氏	33

### (2) 管内保健師研修会

保健師の資質向上のために研修会を開催しました。

#### 4 保健福祉事務所（秦野・平塚・小田原・足柄上）合同研修会

開催日	内 容	講 師	場 所	参加者数
6月28日	事例検討会の参加と運営を学ぶ～ファシリテーターの役割を通して～	保健師のための相談室 なごみ 主宰 塚原 洋子 氏	厚木保健福祉事務所大和センター	25
11月13日	データをいかした地域づくりと保健師活動～保健師活動見える化のために～	立命館大学 衣笠総合研究機構 地域健康社会学研究センター センター長 早川 岳人 氏	小田原保健福祉事務所	25

### (3) 家庭訪問

保健師が在宅療養を支援するため、疾病回復への援助、関係機関との調整を行うほか、疾病予防、健康の保持増進を目的として家庭訪問を実施しました。

項目	感 染 症	結 核	精 神 障 害	心身障害					生活習慣病		難 病	小児特定				その 他 の 疾 病	未熟児		妊 産 婦	そ の 他	計
				1 歳 未 満	6 歳 以 下	1 8 歳 以 下	3 9 歳 以 下	4 0 歳 以 上	3 9 歳 以 下	4 0 歳 以 上		1 歳 未 満	6 歳 未 満	1 8 歳 未 満	1 8 歳 以 上		1 歳 未 満	1 歳 以 上			
数	40	168	23	0	10	3	0	0	0	0	119	1	33	47	4	0	0	0	3	22	473

(4) 所内指導

項目	感染症	結核	精神障害	老人性認知症	心身障害	障害児	生活習慣病	難病	小児特定	その他疾病	妊婦	産婦	未熟児	乳児	幼児	思春期	エイズ	女性の健康	その他
面接	77	245	4	16	0	9	0	625	152	1	0	0	0	0	0	5	0	105	8
電話	282	948	39	113	0	31	0	277	187	36	0	1	0	5	1	17	14	111	32
文書	144	47	0	0	0	1	2	63	2	0	0	0	0	0	0	0	0	3	0
計	503	1240	43	129	0	41	2	965	341	37	0	1	0	5	1	22	22	219	40

(5) 管内保健師配置数の推移

区分		平成 27 年度	平成 28 年度	平成 29 年度
管内人口 (4月1日現在)	秦野市	166,204	166,792	166,093
	伊勢原市	101,187	101,635	102,037
保健師配置数 (6月1日現在)	秦野センター	12	10	9
	秦野市	21	21	20
	伊勢原市	15	15	15
	計	48	46	44
保健師1人当たり人口		5,570	5,835	6,094

## 2 健康啓発活動

健康づくり運動の推進のために、地域住民へ保健福祉事務所の事業紹介を行うとともに、各種講習会を開催しました。

(1) 保健福祉事務所案内、ホームページ

保健福祉事務所で行う事業等を掲載した「平塚保健福祉事務所秦野センターのご案内」を作成し、秦野、伊勢原両市役所及び当センターの窓口で配布しました。

また、平成12年度からホームページでも事業等のお知らせをしています。

(2) 地域禁煙サポート推進事業

がんをはじめとする生活習慣病対策を推進するため、その大きな要因といわれている喫煙率の低下を目指し、地域における禁煙教育等を実施しました。

ア 教育

禁煙希望者、職域、学校及び行政機関者を対象に教育（講演会）を行いました。

開催日	内 容	対象者	場 所	参加者数
7月3日	喫煙防止教室「喫煙予防と薬物乱用防止の話」	小学生	伊勢原市立石田小学校	92
10月12日	喫煙防止教室	高校生	神奈川県立秦野曾屋高校	860
3月9日	喫煙防止教室	従業員	アズビル株式会社伊勢原工場	20



イ その他

開催日	内 容	対象者	場 所	参加者数
5月31日～ 6月6日	禁煙週間イベント ①世界禁煙デースローガンの掲示 ②リーフレット配布	一般住民	当センター	100

### 3 歯科保健

「神奈川県歯及び口腔の健康づくり推進条例」に基づき、係る事項について関係者が協議し、効果的かつ円滑な推進を図るために「歯及び口腔の健康づくり推進委員会及び部会」を開催、管内関係機関等と情報を共有しました。

また、う蝕多発傾向にある幼児の予防対策、障がい児等への摂食機能発達支援、在宅療養者の訪問口腔ケアを行いました。

さらに、関係機関・団体等と連携して、医療・保健・福祉・学校関係者を対象とした人材育成研修や、8020 運動推進員の歯及び口腔の健康づくり活動に関する支援を行いました。

(1) 歯及び口腔の健康づくり推進委員会

開催日	内 容	場 所	出席者数
2月8日 <委員会>	1 報告事項(1) 平成 29 年度歯科保健事業について (2) 平成 29 年度歯及び口腔の健康づくり推進委員会 母子歯科保健部会について (3) 管内における歯科保健の現況について 2 協議事項(1) 8020 運動推進員における今後の普及活動の拡大 について (2) 平成 30 年度の歯科保健事業について 3 情報提供 母子歯科保健の変遷について	当セン ター	6
11月27日 <部会>	1 重度う蝕ハイリスク幼児予防対策事業の受診率について 2 秦野市・伊勢原市での歯科健診状況について 3 重度う蝕ハイリスク幼児予防対策事業終了後の結果返却につ いて 4 症例紹介（秦野市・伊勢原市）	当セン ター	4

(2) 重度う蝕ハイリスク幼児予防対策事業

市の事業（1歳6か月児健診、2歳児歯科健診等）と連携し、重度う蝕傾向にある幼児を早期に把握し、継続的な歯科検診、保健指導、予防処置を行いました。

ア 歯科検診・予防処置等の実施状況

年 度	開設回数	受診者数			予防処置者数(延)		
		初診数	再診数	計	フッ化物	フッ化 ジアンミン銀	計
平成 27 年度	36	84	179	263	169	46	215
平成 28 年度	36	74	170	244	204	23	227
平成 29 年度	36	98	136	234	170	31	201

イ 初診者の把握経路

区分	市 事 業					保健福祉 事務所事 業	計
	歯科教室	1歳6か月児	2歳児	3歳児	その他		
秦野市	1	20	10	0	0	0	31
伊勢原市	9	25	32	0	1	0	67
計	10	45	42	0	1	0	98

ウ 初診者のう蝕り患状況及びリスク要因

区分	市健診事業等	受診 者数	う蝕の状況			卒乳 完了の 遅れ	リスク食品 頻回摂 取	リスク飲料 頻回摂 取	口含み 就寝等 の習慣	その他*
			う蝕 あり	う蝕の 疑い	う蝕 なし					
秦野市	1歳6か月児 健診	20	4	6	10	9	7	9	2	2
			20.0%	30.0%	50.0%	45.0%	35.0%	45.0%	10.0%	10.0%
	2歳児歯科健 診	10	2	4	4	1	6	6	0	2
			20.0%	40.0%	40.0%	10.0%	60.0%	60.0%	0	20.0%
その他	1	0	0	1	0	0	0	0	1	
			0	0	100%	0	0	0	0	100%
	計	31	6	10	15	10	13	15	2	5
			19.4%	32.3%	48.4%	32.3%	41.9%	48.4%	6.5%	16.1%
伊勢原市	1歳6か月児 健診	25	9	7	9	13	6	16	1	6
			36.0%	28.0%	36.0%	52.0%	24.0%	64.0%	4.0%	24.0%
	2歳児歯科健 診	32	13	5	14	9	14	20	0	8
			40.6%	15.6%	43.8%	28.1%	43.8%	62.5%	0	25.0%
その他	10	1	3	6	2	2	1	1	5	
			10.0%	30.0%	60.0%	20.0%	20.0%	10.0%	10.0%	50.0%
	計	67	23	15	29	24	22	37	2	19
			34.3%	22.4%	43.3%	35.8%	32.8%	55.2%	3.0%	28.4%
総計		98	29	25	44	34	35	52	4	24
			29.6%	25.5%	44.9%	34.7%	35.7%	53.1%	4.1%	24.5%

(単位：延件数 下段は受診者での割合。)

\*「その他」：口腔清掃習慣、歯垢付着度、食習慣、歯牙形成不全、癒合歯等

(3) 障害児者等歯科保健事業

心身に障がいをもつ幼児等を対象に、歯科検診・保健指導・予防処置を実施し、さらに、多職種（歯科医師・歯科衛生士・管理栄養士・保健師等）と連携し摂食機能発達相談を行いました。

ア 実施状況

年 度	開設回数	受診者延人数 (実人数)	実施内容内訳（延人数）		
			歯科検診	予防処置	摂食指導
平成27年度	13	14(6)	14	10	7
平成28年度	18	20(12)	18	3	11
平成29年度	21	23(11)	16	6	15

イ 年齢別受診状況

年齢区分	6歳以下	7～19歳	20歳以上	計
初 診	3	0	0	3
再 診	19	1	0	20

ウ 摂食機能発達相談(再掲)

開設回数	実施延人数（実人数）
13	15(7)

(4) 歯周病予防対策事業

歯間清掃用具の正しい使用法について指導を行い、歯の健康づくりに重要なセルフケアの推進を図りました。

実施状況

対象	回数	参加者数
歯科相談事業参加者	25	90
その他	5	178
合 計	30	268

(5) 歯の健康づくり事業

子どもから高齢者までの全ての世代に共通し、県民自らが取り組む行動目標として掲げた「健口かながわ5か条」の普及を行い、口腔機能の維持向上をはじめとした、県民の主体的な歯及び口腔の健康づくりを推進しました。

普及対象	母子	学童・生徒	成人	老人	その他	不明	総計
普及人数	84	0	716	162	225	0	1,187

(6) 在宅療養者等訪問口腔ケア推進事業

訪問による口腔ケア及び口腔機能発達支援を行いました。

ア 訪問状況

訪問者数(摂食指導数)						従事者数	
6歳以下	7～19歳	20～39歳	40～64歳	65歳以上	計	歯科医師	歯科衛生士
10(0)	2(0)	0	0	1(0)	13(0)	13	10

イ 疾患別訪問状況

( )内は実数

区分	慢性疾患児	特定患者	認知症 高齢者	脳血管疾患 後遺症	その他	計
秦野市	3 (2)	1 (1)	0	0	0	4 (3)
伊勢原市	9 (4)	0	0	0	0	9 (4)
計	12 (6)	1 (1)	0	0	0	13 (7)

(7) 人材の育成

地域で活動する保健・医療・福祉・学校等の関係者を対象に、研修会を行いました。

開催日	内 容	講 師	場 所	参加者数
11月15日	「健康づくりはお口から」	当センター 歯科医師	秦野市立大根小学校	27
2月23日	「乳幼児の摂食機能発達 ～事例を通して～」	昭和大学歯学部 内海明美氏	当センター	43

(8) フッ化物洗口普及啓発事業

歯科医師会、市等関係機関と連携し、「家庭内フッ化物洗口」の普及啓発を行いました。

区 分	回数	参加者数
歯と口の健康週間事業	2	130
出前講座	1	27

(9) 8020 運動推進員養成事業

歯及び口腔の健康づくりを自主的に実施する8020運動推進員が円滑に活動できるよう育成研修及び活動支援を行いました。

ア 育成研修

開催日	内 容	講 師	場 所	参加者数
5月29日	<1～6期生対象 1回目> ・歯と口の健康週間行事での活動内容打合せと練習 ・グループ発表および情報交換 ・「健口体操の効果を実感しよう」	当センター 歯科衛生士	当センター	19
6月26日	<1～6期生対象 2回目> ・「知っておきたい！健口体操のキホン」 ・保健師によるミニ健康情報	歯科衛生士 芦川紀子氏 当センター保健師	当センター	20

11月8日	<1～6期生対象 3回目> 「特別講習会」	健康運動指導士 原真奈美氏	当センター	9
11月29日	<1～6期生対象 4回目> 「元気に楽しく、健口体操を伝える方法 ～伝える側も一緒に健康に！～」	健康運動指導士 原真奈美氏	伊勢原シテイプラザ	15
11月7日	<7期生対象 1回目> ・養成研修修了証授与式 ・歯科講話「唾液のパワーで健口づくり」 ・実習 1 お口の自己チェックと健口体操の実践 2 お口の健康体操手帳の活用方法を知ろう	当センター 歯科医師・歯科衛生士	当センター	6
12月5日	<7期生対象 2回目> ・歯科講話「噛むことの効用」 ・実習 1 お口の自己チェックと健口体操の復習 2 舌体操グッズを作って練習してみよう	当センター 歯科医師・歯科衛生士	当センター	6
3月6日	<7期生対象 3回目> ・管理栄養士によるミニ健康情報 ・先輩 8020 運動推進員の活動紹介 ・実習 1 お口の自己チェックと健口体操のマスター 2 活動記録を書いてみよう	当センター 管理栄養士・ 歯科医師・歯科衛生士	当センター	7

#### イ 活動支援

開催日	内 容	場 所	対象者数
8月9日 8月23日 1月25日	ミニデイサービスでの健口体操実施に対する助言指導	老人いこいの家	4
6月30日 9月26日 10月3日 10月24日	市健康講座での健口体操実施に対する助言指導	公民館等	10
1月12日 2月9日	秦野市有料老人ホームでの助言指導	秦野市有料老人ホーム	3
2月2日	秦野市保健福祉センターフェスティバルでの活動内容打合せと練習	当センター	4
2月4日	秦野市保健福祉センターフェスティバルでの助言指導	秦野市保健福祉センター	9

## 4 母子保健

専門的なかかわりが必要とされる慢性疾病児等に対して、訪問指導や各種教室等により支援を行うとともに、身体障がい児、小児慢性特定疾病にかかった児童等の医療費の助成を行いました。

また、管内の母子保健事業が円滑かつ効果的に行われるよう、母子保健委員会において事業の課題検討や分析評価を行い、母子保健施策の充実強化を図りました。

### (1) 母子保健委員会・部会

#### ア 母子保健委員会

開催日	内 容	場 所	出席者数
2月28日	1 小児慢性特定疾病児の支援体制づくりについて 2 児童虐待予防に向けた妊娠中からの切れ目のない支援について	当センター	19

#### イ 部会

##### (ア) 小児慢性特定疾病対策部会…小児慢性特定疾病児の支援体制作り

開催日	内 容	場 所	出席者数
6月14日	議題 小児慢性特定疾病児の支援体制について <1部> 1 昨年度報告と今年度計画 2 支援体制の検討 小児慢性特定疾病児の支援体制について、関係機関の連携について検討する。 <2部> 公開講座 小児の地域包括ケアシステムづくり講演会(パート3) 講師：北里大学東病院小児慢性特定疾病在宅支援センター担当看護部師長 木脇 厚子氏 演題：「メディカルショートステイの取り組み」	当センター	1部 15 2部 40
1月31日	議題 小児慢性特定疾病児の支援体制について (1)医療的ケアのある未就学児への支援について ア モデルケース(医療ケア児の災害支援)の検討 イ 意見交換 (2)医療的ケア児の把握調査について (3)次年度計画について	当センター	14

##### (イ) 周産期検討部会…児童虐待予防に向けた妊娠中からの切れ目のない支援について

開催日	内 容	場 所	出席者数
5月26日	議題 児童虐待予防に向けた妊娠期からの切れ目のない支援について 1 昨年度報告と今年度計画 2 産科医療機関との連絡会について 3 SBS予防教育について 4 周産期リスクアセスメントシートについて 5 その他	当センター	19
2月15日	議題 児童虐待予防に向けた妊娠期からの切れ目のない支援について 1 産科医療機関との連絡会実施状況について 2 周産期リスクアセスメントシートの報告状況 3 次年度計画	当センター	15

ウ 研修会

開催日	内 容	出席者数
9月7日	小児の地域包括ケアシステムづくり講演会パート4 講演：「医療ケアがある児も安心して学校生活を送れる地域づくり」 講師：こども医療センター 新生児科小児科医長 星野陸夫氏	31

(2) 管内母子保健担当者会議

管内母子保健の事業について、管内母子担当者と評価し連携を深める。

開催日	内 容	場 所	参加者
6月5日	母子保健事業の28年度計画 (1) 平成28年度の母子保健事業の取組状況報告 (2) 平成29年度の母子保健事業の実施計画 (3) ケースの支援方法 (4) 意見交換	当センター	秦野市 1 伊勢原市 1 児童相談所 1 当センター 6 計 9
2月5日	(1) 平成29年度の母子保健事業の取組状況報告 (2) 保健師活動の評価のための評価指標に基づく自己評価 (3) 課題等について意見交換	当センター	秦野市 1 伊勢原市 1 児童相談所 1 当センター 6 計 9

(3) 生涯を通じた女性の健康支援事業

ア 女性の健康に関する相談

思春期から更年期に至る女性が、心身ともに健康な生活を送れるように、一般相談を行いました。

区分	相談方法				相談者 (延べ数)			相談内容 (延べ数)										
	電 話	面 接	そ の 他	計	本 人	そ の 他	計	妊 娠	避 妊	不 妊	性 性	メン タル ケア	婦 人 科	更 年 期	性 感 染 症	泌 尿 器 科	そ の 他	計
一般 相談 (随時)	78	152	4	234	173	61	234	56	1	164	1	1	2	2	1	0	13	241

イ 不妊・不育に関する講演会

秦野市・伊勢原市共催で実施しました。

開催日	内 容	講 師	場 所	参加者数
9月10日	不育症講演会 「不育症の基礎知識と治療の最新情報について」 「私の体験談～不妊・不育・妊娠・出産・子育てを振り返って今だから伝えられること～」	杉ウイメンズクリニック 院長 杉俊隆氏 体験者 中村氏	当センター	対象者 18 行政 1 合計 19

(4) 女子力全開ハッピーライフ支援事業

保健教材作業部会にて作成した媒体を用いて、健康教育を実施しました。

開催日	内容	場所	対象	参加人数
8月31日	妊娠・不妊・女性特有のがん・喫煙の害	当センター	専門学校生	18名 (男:3名、女:15名)
11月12日	リーフレット・シート配布	産業能率大学 湘南キャンパス	大学生、一般 県民	192名
1月11日	リーフレット・シート配布	当センター	保健師学生	2名(女:2名)
1月23日	リーフレット・シート配布	グループホーム	一般県民	1名(女:1名)
2月6日	リーフレット・シート配布	伊勢原シティプラザ	理美容組合	85名 (男:44名、女:41名)
2月8日	リーフレット・シート配布	伊勢原市立山王 中学校	中学1年生 と教員	230名(男:150名、 女150名)
3月16日	リーフレット・シート配布	伊志田高校	学生と教員	900名(男:450名、 女450名)

(5) 妊娠・出産支援体制づくり事業

安心して妊娠・出産ができる環境を地域全体で推進するための体制づくりの一環として、保健・医療・福祉・教育等の関係機関と連携しました。

開催日	内容	講師	場所	対象
8月29日	ハンディキャップをもつ 子どもの性	立川相互病院 産婦人科 ティーンズセクシャルヘルス プロジェクトチーム 医師 丸橋 和子氏	伊勢原養護 学校 食堂	約120人

(6) 思春期保健事業

思春期における心身の成長、発達、性に関する問題等に対し、電話、面接相談等により、保健指導及び健康教育を行いました。

ア 個別相談

(ア) 相談契機 (延べ数)

区分	方法		計	相談者			計
	電話	面接		本人	父母	その他	
男	6	0	6	4	1	1	6
女	6	0	6	0	2	4	6
計	12	0	12	4	3	5	12

(イ) 相談内容 (延べ数)

区分	身体	性	妊娠	結婚	病気	友人	家族	学校	その他
男	2	3	0	0	0	0	1	1	1
女	1	2	1	0	3	0	1	2	2
計	3	5	1	0	3	0	2	3	3



## (ウ) 事後指導 (延べ数)

区分	面接継続	電話継続	助言指導	訪問継続	受診勧奨	他機関紹介	その他
男	5	0	0	0	0	1	5
女	4	1	0	0	0	0	4
計	9	1	1	0	0	1	9

## イ 集団指導

開催日	内 容	講 師	対 象	参加者数
7月4日	男女のからだの違い ～付き合うときのルールを 学ぼう女の子編・男の子編～	当センター保健師	秦野養護学校	23
7月10日 1月25日 *2月16 日に延期	男女のからだの違い ～付き合うときのルールを 学ぼう女の子編・男の子編～	当センター保健師	伊勢原養護学校	95
	生命の誕生	当センター保健師	秦野市立 大根小学校	106
2月7日	生命の誕生	当センター保健師	秦野市立 北小学校	129
2月8日	男女の体と心の成長	東京医療保健大学 医療保健学部 看護学科 准教授	伊勢原市立 山王中学校	230
3月16日	～どうする？予期しない妊 娠～	当センター保健師 伊勢原市 保健師 児童相談所	神奈川県立 伊志田高校	600

## (7) 小児医療援護

## ア 小児慢性特定疾病医療給付

小児慢性特定疾病に指定された次表の疾病にかかった18歳未満(継続申請に限り20歳未満)の小児が指定医療機関で治療を受けたときの費用を給付しました。

区分	悪性 新 生 物	慢 性 腎 疾 患 群	慢 性 呼 吸 器 疾 患 群	慢 性 心 疾 患 群	内 分 泌 疾 患 群	膠 原 病	糖 尿 病	先 天 性 代 謝 異 常	血 液 疾 患 群	免 疫 疾 患 群	神 経 ・ 筋 疾 患	慢 性 消 化 器 疾 患 群	遺 伝 子 等 に 変 化	を 伴 う 症 候 群	皮 膚 疾 患 群	計
平成27年度	43	17	5	34	54	7	21	6	6	1	12	8	1	1	216	
平成28年度	49	16	4	37	51	6	21	6	6	1	13	12	4	3	229	
平成29年度	42	11	5	29	39	5	19	8	6	1	13	10	5	2	195	
秦 野 市	29	10	4	20	15	4	13	3	5	0	9	3	2	2	119	
伊 勢 原 市	13	1	1	9	24	1	6	5	1	1	4	7	3	0	76	

\*平成27年1月に制度改正により疾患群の見直しも実施され、11疾患群から14疾患群となり、各疾患群内の疾病も整理が行われ、平成29年4月から対象疾患数も720疾患となりました。

イ 療育給付

長期療養を必要とする結核児童（18歳未満）が指定医療機関に入院したときの費用を給付しました。（保護者の所得により自己負担金を徴収）

平成29年度は該当なし

(8) 養育支援事業

ア 訪問指導

実数	延数
33	90

イ 集団指導

対象者に共通する療育または養育上の課題について教室や家族会を開催・支援しました。

(ア) 保健指導教室

開催日	内容	講師	場所	参加者数
7月21日	従事者研修 1型糖尿病児への支援 ～子どもの生活と共に気を 付けたいこと～	伊勢原協同病院 小児科診療部長 石黒 寛之 氏	当センター	保護者 6 子ども 1 その他 16 計 23
8月27日	「病気をもつきょうだい児 の支援 講演会」 ～子どもたちのすこやかな 成長を願って～	県立保健福祉大学 保健福祉学部 看護学科小児看護学 教授 野中 淳子 氏	秦野市立 本町公民館	【講演会】 保護者 5 その他 7 【お楽しみ会】 子ども 3 計 15
10月12日	病気の子どもを持つ家族の 交流会 ～アロマなどを活用したリ ラクゼーション法について ～	聖マリアンナ医科大 学病院 看護専門外来アロマ ケア相談担当看護師 鈴木 弘子 氏	当センター	保護者 8 子ども 0 その他 1 計 9

(イ) 家族会(地区組織活動)支援

家族会名	協力者・スタッフ	当センター 保健師の参加	場所	参加者数(延べ)
すみれの会 (ダウン症児親の会)	・会の有志の母 ・保育士 ・湘北短期大学准教授 ・保健師 (以上4名)	2回	秦野市保健 福祉センタ ー	保護者 7 ダウン症児 6 兄弟姉妹 1 その他 4 計 18
OHANAの会 (障害児親の会)	・会の有志の母 ・保健師 (以上2名)	2回	当センター 講堂	保護者 9 障害児 2 兄弟姉妹 0 その他 4 計 15

ウ 療育または養育体制の整備

(ア) 医療機関との母子保健連絡会

管内2市、産科医療機関において、地域から気になるケースや医療機関側から気になるケースを特定妊婦として検討し、周産期から早期に支援できるよう連絡会を開催しました。

区分	医療機関名	内 容	回数	検討ケース数 (延べ)	スタッフ (延べ)
周産期医療機関	秦野赤十字病院	<ul style="list-style-type: none"> <li>・ケースの情報交換</li> <li>・事業等に関する情報提供</li> <li>・その他</li> </ul>	2	1	5
	伊勢原協同病院		4	226	41
	やはたウィメンズクリニック		4	129	26
	おおたレディースクリニック		4	143	26

(イ) 東海大学医学部附属病院と地域母子保健との連絡会議

東海大学医学部附属病院と近隣保健福祉事務所（平塚、厚木）及びその管内10市町村が出席し、相互に顔の見える関係を築くことにより地域の母子保健に係る連携強化を図りました。

開催日	内 容	場 所	参加者数
7月10日	<ul style="list-style-type: none"> <li>・東海大学医学部附属病院の継続看護連携状況</li> <li>・地域における母子支援体制</li> <li>・事例を通じた連携の状況</li> </ul>	東海大学医学部附属病院	35

エ 養育困難事例検討会

スーパーバイザーから助言をもらい、事例を検討しました。

スーパーバイザー：保健師のための相談室 なごみ主宰 塚原洋子氏

開催日	事 例	場 所	参加者数
1月9日	「第2子を出産する医療的ケア児の母への支援」 事例提供者 当センター保健師	伊勢原市青少年センター	9
1月11日	「希死念慮のある妊婦への支援」 事例提供者 秦野市保健師	秦野市保健福祉センター	8

(9) 特定不妊治療費助成事業

区 分	進達件数
秦野市	126
伊勢原市	75
計	201

## 5 栄養・食生活対策

健康増進法に基づき特定給食施設等に対し、栄養管理等への助言指導を行い、給食を通じた地域の健康づくりを推進しました。また、県域全保健福祉事務所・センターにおける新規事業「栄養改善普及運動」として、「かながわ健康プラン21（第2次）」における栄養・食生活の目標のうち、「主食・主菜・副菜を組み合わせた食事が1日2回以上の日がほぼ毎日の者の割合の増加」を重点項目として、健康増進を目的とした給食施設のうち、3事業所と連携した取組みを実施しました。

地域特性に応じた栄養・食生活対策を推進するため、各関係機関との連携による食環境づくりとして地域食生活対策推進協議会を開催しました。

また、合併症予防・重症化予防の一環として専門的栄養指導を実施するとともに、適切な食品選択ができるよう、食品における栄養成分表示の普及啓発、適正化指導を行い、食環境整備を図りました。

### (1) 特定給食等指導事業

特定かつ多数の者に対して継続的に食事を提供している特定給食施設等に対し、講習会を実施するとともに実地調査及び個別指導を行いました。

#### ア 特定給食施設等講習会

対象	開催日	内 容	参加施設数	参加者数
全体	1月22日	○講義「特定給食施設における災害対策 ～最近の動向をふまえて～」 講師：日本女子大学家政学部食物学科教授 松月 弘恵 氏 ○机上訓練の紹介	20	23
病院 老人保健施設 老人福祉施設	1月11日	講演「高齢者の食べる機能を支える ～おいしく楽しく食べやすい食支援～」 講師：医療法人社団三喜会鶴巻温泉病院 栄養サポート室 高崎 美幸 室長	5	5
児童福祉施設 学校	2月23日	乳幼児等の摂食嚥下機能発達に関する研修会合同開催 講義「乳幼児の摂食機能発達～事例を通して～」 講師：昭和大学歯学部スペシャルニーズ口腔医学講座 口腔衛生学部門講師 内海明美 氏	12	25
社会福祉施設	6月13日	○施設見学、給食試食、ミールラウンド ○情報交換「ミールラウンド、声かけ方法について」	6	6
	10月13日	○施設見学、給食試食、ミールラウンド ○情報交換「嚥下食に関する取組みについて」	6	7
	3月7日	○非常食について ○嗜好調査について	5	5

イ 給食施設巡回指導

対象 163 施設に対して 223 回実施しました。

施設種類		管理栄養士のみ いる施設		管理栄養士・栄養士 どちらもいる 施 設		栄養士のみ いる施設		どちらも いない施設	
		施設数	指導数	施設数	指導数	施設数	指導数	施設数	指導数
指 定 施 設 ①	学 校	0	0	0	0	0	0	0	0
	病 院	1	3	5	6	0	0	0	0
	介護老人保健施設	0	0	0	0	0	0	0	0
	老人福祉施設	0	0	0	0	0	0	0	0
	児童福祉施設	0	0	0	0	0	0	0	0
	社会福祉施設	0	0	0	0	0	0	0	0
	事 業 所	3	6	0	0	1	6	0	0
	寄 宿 舎	0	0	0	0	0	0	0	0
	そ の 他	0	0	0	0	0	0	0	0
	計	4	9	5	6	1	6	0	0
1回 300食以上又は1日 750食以上 (指定施設①を除く) ②	学 校	12	13	0	0	8	8	2	3
	病 院	0	0	0	0	0	0	0	0
	介護老人保健施設	0	0	0	0	0	0	0	0
	老人福祉施設	0	0	0	0	0	0	0	0
	児童福祉施設	0	0	0	0	0	0	0	0
	社会福祉施設	0	0	0	0	0	0	0	0
	事 業 所	0	0	1	1	1	3	1	1
	寄 宿 舎	0	0	0	0	0	0	0	0
	そ の 他	0	0	0	0	0	0	1	2
	計	12	13	1	1	9	11	4	6
1回 100食以上又は1日 250食以上 (①、②を除く)	学 校	2	2	0	0	2	3	0	0
	病 院	0	0	4	4	0	0	0	0
	介護老人保健施設	0	0	7	7	0	0	0	0
	老人福祉施設	4	8	6	7	0	0	0	0
	児童福祉施設	0	0	4	5	11	15	6	6
	社会福祉施設	1	2	1	3	2	2	0	0
	事 業 所	1	1	0	0	3	5	9	11
	寄 宿 舎	0	0	0	0	1	2	0	0
	そ の 他	0	0	0	0	0	0	0	0
	計	8	13	22	26	19	27	15	17
その他の給食施設	学 校	1	1	0	0	0	0	0	0
	病 院	1	1	1	1	0	0	0	0
	介護老人保健施設	0	0	0	0	0	0	0	0
	老人福祉施設	1	1	0	0	1	1	2	2
	児童福祉施設	2	3	2	2	4	4	6	6
	社会福祉施設	0	0	2	3	2	2	0	0
	事 業 所	0	0	0	0	0	0	15	27
	寄 宿 舎	0	0	0	0	0	0	6	9
	そ の 他	0	0	0	0	7	8	10	17
	計	5	6	5	6	14	15	39	61
合 計		29	41	33	39	43	59	58	84

ウ 栄養改善普及運動

県域全保健福祉事務所・センターにおける新規事業として、「かながわ健康プラン21（第2次）」における栄養・食生活の目標のうち、「主食・主菜・副菜を組み合わせた食事が1日2回以上の日がほぼ毎日の者の割合の増加」を重点項目として、健康増進を目的とした給食施設のうち、3事業所と連携した取組みを実施しました。

開催日	内容	参加者数
8月4日、7日	朝礼時10分 講話「やせる食事」	130
8月4日	会議後20分 講話「健診結果をふまえた食事の摂り方」	70
8月1日～28日	食堂展示「栄養成分表示の活用と夜食の工夫」 卓上ポップの設置（週ごとに4種類）	243

(2) 栄養・食生活施策の企画・運営

ア 地域食生活対策推進協議会・部会

地域において、栄養・食生活に課題を持つ人の一元的な栄養管理を推進する体制づくりを進めるため、栄養情報提供書を活用した効果的な情報の共有、伝達方法について検討し、病状にあった食事の提供が受けられる体制整備を図ります。

今年度このテーマで2年目を迎え、栄養情報の共有の意義や必要性を給食施設に御理解いただくとともに、在宅における栄養情報提供書についても検討、活用することを目指し、協議会・部会を開催しました。

区分	開催日	内 容	場 所	参加者数
協議会	2月20日	長期療養者への食生活支援体制づくりの推進について (1) 平成28・29年度の取組み報告 (2) 今後の栄養情報提供書の普及方法について	当センター	13
部会	11月21日	長期療養者への食生活支援体制づくりの推進について (1) 栄養情報提供書の活用状況 (2) 在宅における栄養情報提供書について (3) 全体共有とまとめ		27

(3) 地域・医療・福祉・介護領域と連携した栄養・食生活支援体制づくり

ア 市町村に対する企画・技術支援

秦野市、伊勢原市及び当センターの栄養士で管内の円滑な栄養改善業務の推進を図るため、栄養業務連絡会を開催しました。

開催日	内 容	場 所	参加者数
5月30日	・栄養施策の動向をふまえた栄養・食生活支援事業について ・食生活改善推進団体さんろく会育成について ・行政栄養士における人材育成について	当センター	2
9月6日	・秦野センター管内における食育推進について ・今後の栄養業務連絡会について		13
1月30日	・健康増進計画、食育推進計画の推進について ・地域食生活対策推進協議会の取組みについて ・平成30年度栄養・食生活支援対策事業について		2

イ 食育推進研修（地域保健活動推進研修）

管内の食育及び栄養・食生活対策の一層の推進を図るため、保健・医療・福祉・学校等の関係者に対し、研修会を実施しました。

開催日	内 容	参加者数
7月20日	講義「給食における食物アレルギー対応について ～基礎知識から最新情報まで～」 講師 地方独立行政法人 神奈川県立病院機構 神奈川県立 循環器呼吸器病センター 栄養管理科長 磯部 宏子 氏	62

ウ 地域や職域などの人材育成

(ア) 食生活改善推進団体の育成、地域活動栄養士の活動支援

食生活改善推進団体さんろく会の地域リーダーをはじめ、健康づくりや保健・医療の分野で活動する関係者が組織する団体等に対して、食生活改善等の活動が円滑に行われるよう年間を通じて支援しました。

対 象	指導回数	延人数
食生活改善推進団体さんろく会会員	21	1,309
秦野栄養士交流会	6	30

(4) 専門的栄養指導・食生活支援事業

関係機関との連携のもと、長期継続、個別性の高い疾患の重症化予防のための栄養指導やQOLの向上をめざした食生活支援を行いました。

ア 各種疾病別栄養指導教室

区 分	コース数	延回数	実人数	延人数	備 考
糖尿病患者会支援	1	2	12	32	やまぶきの会
難病リハビリ教室	1	1	10	10	
計	2	3	22	42	

イ 個別栄養指導及び訪問栄養指導

第2木曜日の定例日、その他調整による予約制で個別栄養相談の実施、及びハイリスク児対策として発育発達相談、摂食機能障害相談を実施しました。

疾病別	糖尿病合併症	脂質異常症・肥満合併症	肝疾患	腎疾患	心疾患	難病	障害児・者
件数	10	4	2	0	1	2	0

疾病別	がん	精神	ハイリスク児	高齢者等の低栄養	食物アレルギー	その他	合計
件数	0	0	4	2	2	7	34

ウ 糖尿病自己管理サポートネットワーク

登録者への教室やレシピ等の情報を提供するとともに、更新票・電話にて確認した状況により登録内容を更新しました。

登録者人数	25
-------	----

エ 食生活支援担当者等研修会

地域で食生活支援に関わる医療や福祉、職域等の関係者に対して、研修会を行いました。

開催日	内 容	参加 施設数	参加 者数
10月4日	「長期療養者への食生活支援体制づくりの推進」 (1) 講義「医療・福祉・在宅における切れ目のない栄養管理 ～栄養情報提供書の活用とともに～」 講師 湘南ホスピタル理事 林 静子 氏 (2) 情報提供「在宅での食環境について」 秦野市介護支援専門員協会 会長 井口 恵 氏 (3) 情報交換	32	32

(5) 栄養表示等普及啓発及び活用推進事業

消費者に対する適正な食品情報の提供及び提供された情報の活用を目指して、食品表示法第4条に基づく食品表示基準、並びに健康増進法第26条及び第27条に基づく特別用途食品の普及併発と活用推進、同法第31条に基づく食品の健康保持増進効果等に関する虚偽・誇大表示等の禁止に係る普及啓発を行いました。

ア 消費者等への栄養表示等の普及啓発

対 象	回 数	参加者数
事業者	0	0
消費者（糖尿病患者会、食生活改善推進団体、食生活改善推進員養成講座、事業所職員 等）	13	732
給食施設	1	62
その他	1	22
計	15	816

イ 誇大表示等適正化指導

不適正な表示確認件数		改善指導実施回数	改善確認済み件数
栄養成分表示	0	0	0
虚偽誇大表示	1	1	※0

※継続指導中

ウ 栄養表示等相談・指導

相談者	相談件数	相談者	相談件数
食品業者	9件14回	消費者	0件0回

## 6 成人・高齢者保健

がんの二次予防に有効ながん検診について、「神奈川県がんへの挑戦・10か年戦略」の中間報告からの課題に対応し、地域住民を対象としたがん検診の受診率向上を目指した普及啓発及び企業・事業所の事業主にがん予防やがん検診の重要性の理解を促す普及啓発に取り組みました。



(1) がん検診普及啓発セミナー事業

地域住民を対象に関係団体との協働及びがん患者の協力を得て実施しました。

ア 普及啓発キャンペーン

開催日	内 容	会 場	参加者数
4月2日 (半日)	乳がんモデル触診、がんクイズ、リーフレット配布、アンケート実施等	秦野市カルチャパーク陸上競技場	400
10月7日	乳がんモデル触診、リーフレット配布、アンケート実施等	イオン秦野店	632
11月12日	乳がんモデル触診、リーフレット配布、アンケート実施等	産業能率大学	192
11月18日	乳がんモデル触診、リーフレット配布、アンケート実施等	伊勢原市役所	100
3月17日 (半日)	乳がんモデル触診、リーフレット配布、アンケート実施等	伊勢原総合運動公園	88

イ 講演会

開催日	内 容	講師	参加者数
2月6日	もっと知って欲しい乳がんのこと	乳がん体験者コーディネーター 武岡ひとみ 氏	85

(2) 地域企業におけるがん検診受診促進事業

事業主等に、がん予防やがん検診の重要性を理解してもらい、従業員及びその家族のがん検診受診促進を働きかけました。

ア 関係機関との連絡調整

健康増進事業ヒヤリング、担当者連絡会を開催しました。

イ 啓発用媒体（がん検診情報）の作成・配布

3市2町（平塚保健福祉事務所・同秦野センター管内）の協力を得て、各市町の検診項目・対象者・実施方法・連絡先等についてまとめ、啓発の際に配布しました。

ウ 労務安全衛生協会平塚支部・労働衛生週間推進大会にて普及啓発（平塚保健福祉事務所と合同で実施）

全国労働衛生週間平塚支部推進大会（9月9日）300人

エ 介護保険指定事業所指導時ながん検診実施状況調査と個別面接による啓発

○実施期間 平成29年4月～平成30年3月

○実施介護保険事業所 11事業所

○方法 事業主等に事業所におけるがん検診の実施状況を聞きながら、受診勧奨を行い、事業主用・従業員用のリーフレットを配布

## 7 認知症疾患対策

認知症疾患に関する知識の普及と疾患の予防を図るとともに、認知症を介護する家族等を支援するため、専門医による相談や訪問指導等、保健・医療・福祉の連携を図りながら事業の推進に努めました。

また、平成13年11月1日より徘徊高齢者等SOSネットワーク事業、平成15年度より老人性認知症疾患処遇困難事例検討事業として、新たに若年性認知症を取り上げ実施しました。市町村が開始した認知症初期集中支援チーム員会議に出席し、提出事例の助言や必要時定例相談を活用するなどの支援をしました。

### (1) 相談事業

#### ア 相談内容

区分	相談 実件数	相談内容（延数）							
		疾病 一般	問題 行動	治療 関係	看護 介護	入院 入所	介護 保険 サービス	その 他	計
精神科医等の定例相談	26	29	5	1	1	0	0	0	36
随時相談	52	18	14	17	29	11	8	1	98
計	78	47	19	18	30	11	8	1	134

#### イ 相談の対象と方法

区分	相談 件数	相談の対象		相談の方法		
		新規相談	継続相談	電話	面接	その他 (訪問等)
精神科医等の定例相談	32	31	1	0	23	9
随時相談	106	35	71	85	8	13
計	138	66	72	85	31	22

(件数は、延数)

### (2) 徘徊高齢者SOSネットワーク支援事業

認知症などが原因で徘徊がみられたり、自宅に帰れない方が年々増えているため、早期発見、保護に関し、行政・社会福祉関係機関・警察・郵便局・交通機関等の協力を得て、各市においてSOSネットワークシステムを実施しています。また、再構築を図るため、管内行政・警察の担当者連絡会議を開催しました。

なお、近隣地域、広域地域の窓口については「神奈川県徘徊高齢者SOSネットワークの運用に係わる連絡調整事務要領」に基づき対応しています。

#### ア 事前登録管理（平成30年3月31日現在）

区分	秦野市	伊勢原市	合計
登録者数	60	97	157

#### イ 徘徊高齢者SOSネットワーク事業広域依頼数

区分	秦野市	伊勢原市	合計
搜索依頼	2	0	2

ウ 徘徊高齢者SOSネットワーク管内担当者会議

開催日	内容	場所	出席者
9月20日	・徘徊高齢者SOSネットワークの取組みの現状と課題について ・徘徊高齢者SOSネットワーク広域検索依頼について ・身元不明者の保護について ・親族以外の検索依頼について	当センター	10

(3) 処遇困難事例検討事業

ア 研修会及び講演会

開催日	内容	講師	場所	参加人数
11月10日	若年性認知症の理解とその支援	若年性認知症家族	伊勢原シティプラザ	39
11月15日	認知症における妄想と老人性精神障害における妄想性障害について～病状と治療～ 共催：秦野市、秦野市介護支援専門員協会	医療法人丹沢病院 院長 関口 剛 氏	秦野市保健福祉センター	200
2月9日	「認知症の理解とかかわりのコツ」 共催：伊勢原市	きらめき認知症トレーナー協会 滝澤未来央 氏	伊勢原シティプラザ	68

イ 事例検討会

開催日	内容	出席機関	助言者	場所	参加人数
4月16日	若年性認知症患者の居場所について	伊勢原市生活福祉課・介護高齢課 伊勢原市社会福祉協議会、伊勢原市成年後見・権利擁護推進センター、地域包括支援センター	なし	伊勢原市役所	11
5月11日	単身生活の認知症疑い患者の支援	民生委員、伊勢原市介護高齢課、地域包括支援センター、行政書士、薬剤師成年後見・権利擁護推進センター、居宅介護支援事業所	なし	成瀬コミュニティーセンター	16
2月7日	養護者の支援について	秦野市高齢介護課、秦野市社会福祉協議会、地域高齢者支援センター	なし	秦野市役所	7
3月2日	レビー小体型認知症患者の支援について	秦野市、伊勢原市、家族会代表者、カフェ代表者、若年性認知症支援コーディネーター、県高齢福祉課	鶴巻温泉病院 認知症認定看護師	当センター	10

ウ 認知症サポーター養成講座

開催日	内容	対象	講師	場所	参加人数
8月31日	コグニサイズ	学生	当センター 保健師	当センター	18
11月29日	認知症を理解する	当センター職員			19
11月30日	サポーターのできること	当センター職員			20

(4) 管内2市及び団体との連携

ア 認知症初期集中支援推進事業

秦野市、伊勢原市が開催する認知症初期集中支援チーム員会議に出席しました。

区分	秦野市	伊勢原市
回数	8	6

イ 認知症家族会

秦野市、伊勢原市で開催している、認知症患者家族会に支援しました。

名称	秦野市認知症を抱える家族の会 「ひまわりの会」	伊勢原市認知症患者家族会 「手と手の会」
回数	12	12

## 8 精神保健福祉

住民の精神的健康の保持増進を図るため、医師、福祉職、保健師等が行う精神保健福祉相談や訪問等の事業を通して、精神疾患の早期発見・早期治療の促進と専門性や広域性が求められる事項について支援等を行いました。

自殺対策については、関係機関、民間企業、精神福祉団体で構成する地域自殺対策検討会を開催し、地域の連携を強化しました。

(1) 地域精神保健福祉連絡協議会

ア 地域精神保健福祉連絡協議会

開催日	関係機関	内容	場所	参加者数
3月5日	秦野市、伊勢原市、 精神科病院、地域活動支援 センター等	<ul style="list-style-type: none"> <li>平成29年度の業務報告と平成30年度の事業計画について</li> <li>精神障害者にも対応した地域包括ケアシステムの構築について</li> <li>自殺対策について</li> </ul>	当センター	14

イ 部会

開催日	名称	内容	場所	参加者数
6月9日	精神科医療機関等連絡会 議	<ul style="list-style-type: none"> <li>平成29年度精神保健福祉事業について</li> <li>精神障害者にも対応した地域包括ケアシステムの構築推進事業の実施について</li> <li>地域における自殺対策について</li> </ul>	当センター	13
11月21日			秦野病院	13
1月17日	地域自殺対策検討会	<ul style="list-style-type: none"> <li>国・県の動向、地域の特徴について</li> <li>関係機関の活動紹介</li> <li>神奈川県自殺未遂者支援事業の実施報告</li> </ul>	伊勢原シテイプラザ	43

(2) 精神保健福祉業務統計（相談、訪問指導）

ア 把握区分

区分	保健所把握新	年度新	実人数	延人数
相談	280	74	354	869
訪問指導		34	34	113

イ 相談性別、年齢

区分	性別			年齢								
	男	女	不明	0～	10～	20～	30～	40～	50～	60～	70～	不明
実人員	183	165	6	0	23	39	60	45	44	33	49	61
延人員	407	454	8	0	35	105	191	130	140	90	105	73

ウ 訪問性別、年齢

区分	性別			年齢								
	男	女	不明	0～	10～	20～	30～	40～	50～	60～	70～	不明
実人員	19	15	0	0	0	4	7	10	3	5	5	0
延人員	55	58	0	0	0	27	17	25	14	20	10	0

エ 相談訪問契機

区分	市町村	医療機関	その他	計
相談 実人員	29	20	305	354
訪問指導 実人員	3	5	26	34

オ 相談種別

区分	治療の問題	生活上の問題	社会参加の問題	心の健康問題	その他	計
相談 延人員	360	360	35	61	53	869
訪問指導 延人員	42	51	3	0	17	113

カ 診断名

区分	器質性精神障害	アルコールによる障害	覚醒剤等の薬物	統合失調症	気分（感情）障害	ストレス関連障害	生理的障害等	成人の人格・行動障害	精神遅滞	心理的発達の障害	小児期・青年期の障害	てんかん	診断保留	異常と認めず	未受診	不明	計
相談 実人員	10	15	3	73	31	11	2	4	6	5	2	4	3	3	85	97	354
訪問 実人員	1	3	0	18	4	1	0	0	0	0	0	1	0	0	3	3	34

キ 担当者（複数対応）

区分	医師	福祉職	保健師	その他	計
相談	35	839	37	2	913
訪問指導	2	110	14	0	126

### (3) 教育広報活動

#### ア 精神保健福祉知識の普及啓発

開催日	内 容	講 師	場 所	対 象	参加者数
6月6日	精神科の病気を知るセミナー 「認知症の正しい理解」	丹沢病院 院長 関口剛氏	当センター	地域住民	19
9月14日	職場のメンタルヘルス対策	丹沢病院 院長 関口剛氏	秦野商工 会議所	秦野市内の 事業所の事 業主、労務管 理担当者等	35
9月29日	精神科の病気を知るセミナー 「うつ病を学ぶ」	精神医療センター 外来診療部長 安田新氏	伊勢原シ ティプラ ザ	地域住民	58

#### (4) 地域自殺対策

秦野市、伊勢原市をはじめとする管内34機関の構成による地域自殺対策検討会を開催し、地域の自殺の現状を共有し各機関の役割を明確にし連携を深め、地域の実情に合った自殺対策を進めました。

#### ア 自殺対策スキルアップ研修(自殺未遂者支援研修)

地域自殺対策検討会委員を中心に人材育成に取り組みました。

開催日	内 容	講 師	場 所	対 象	参加者
1月17日	被災地における活動か ら見えてきた自殺対策 の必要性について	伊勢原まごころクリ ニック 院長 小綿一平氏	伊勢原シティブ ラザ	地域自殺 対策検討 会委員	39

#### イ 自殺対策ゲートキーパー養成研修講座

開催日	内 容	講 師	場 所	対 象	参加者
8月31日	ゲートキーパー養成 研修講座	当センター保健師	当センター	看護学生	18
9月19日	ゲートキーパー養成 研修出前講座	当センター保健師	西部総合職業技 術校	学生 教員	110
11月27日	こころの健康づくり 出前講座	当センター福祉職	秦野市立北小学 校	保護者、教 員	60
3月15日	ゲートキーパー養成 研修出前講座	当センター保健師	西部総合職業技 術校	学生 教員	77
3月16日	ゲートキーパー養成 研修出前講座	当センター福祉職	西部総合職業技 術校	学生 教員	75

(5) 医療保護関係事務（精神保健福祉法施行事務）

ア 精神保健診察

精神保健福祉センター兼務職員として調査を行いました。

区分	調査件数	立会件数
法第 22 条（一般申請）	0	0
法第 23 条（警察官通報）	20	2
法第 26 条の 2（精神病院の届出）	0	0

イ 精神科病院実地指導、実地審査（法第 38 条の 6）

(ア) 実地指導（精神科病院に対する立入調査・指導）

施設数	4
-----	---

(イ) 実地審査（精神科病院に入院中の患者に対する精神保健指定医の診察・審査）

施設数	審査結果								審査件数
	措置入院			医療保護入院			任意入院		
	継続	移行	入院不要	継続	移行	入院不要	継続	入院不要	
4	4	0	0	17	1	0	2	0	24

ウ その他医療保護事務

区分	件数
医療保護入院者の入院届	553
医療保護入院者の退院届	535
医療保護入院者の定期病状報告	361
措置入院者の定期病状報告	2
計	1451

(6) 組織育成活動

医療機関、市町村、社会福祉協議会等の機関との連携を図るとともに、当事者、家族会、ボランティア団体、社会復帰施設等に対して支援及び助言を行いました。

区分	関係機関	関係団体	その他	計
機関・団体数	1	5	0	6
援助回数	4	5	0	9

(7) その他の取組み

内容	参加回数
心神喪失者医療観察法ケア会議等	10

## 9 感染症対策

国際交流の活発化、航空機による大量輸送の進展等により、海外の感染症が国内に侵入する機会が増加しており、医師から感染症発生の届出のあった際には、患者と接触者の調査、病原体検査、保健指導、感染症発生動向調査等、感染症のまん延防止に努めました。

平成 29 年度から、デング熱やジカウイルス感染症の発生・流行に備え、蚊媒介感染症対策の一環として、蚊の生息調査を開始しました。

また、定点把握により、まん延していると判断された感染症について、市・医師会へ情報提供し、地域全体での注意を促しました。

(1) 感染症発生状況

ア 1類感染症発生状況

発生なし

イ 2類感染症発生状況

結核が61件（潜在性結核感染症22件含）発生しています。詳細は、[12結核予防]をご覧ください。

ウ 3類感染症発生状況

病名	発生件数	患者数	無症状病原体保有者	接触者検便延数
腸管出血性大腸菌感染症	32	14	18	122
計	32	14	18	122

エ 4類感染症発生状況

病名	発生件数	患者数
E型肝炎	1	1
A型肝炎	1	1
つつが虫病	4	4
レジオネラ症	7	6
デング熱	1	1
計	14	13

オ 5類感染症（全数把握）発生状況

病名	発生件数	患者数
アメーバ赤痢	3	3
ウイルス性肝炎	2	2
カルバペネム耐性腸内細菌感染症	11	11
クロイツフェルト・ヤコブ病	3	3
劇症型溶血性レンサ球菌感染症	7	7
後天性免疫不全症候群	7	7
侵襲性インフルエンザ感染症	3	3
侵襲性肺炎球菌感染症	7	7
梅毒	9	9
播種性クリプトコックス症	1	1
バンコマイシン耐性腸球菌感染症	1	1
百日咳	3	3
風しん	1	1
麻疹	1	1
薬剤耐性アシネトバクター感染症	1	1
計	60	60



カ 5類感染症（定点把握）に係る定点医療機関数

区 分	医療機関数	備 考
インフルエンザ	10	うち6箇所は小児科定点が兼ねる
小児科	6	
眼科	1	
S T D（性感染症）	2	
疑似症	15	うち10箇所はインフルエンザ定 点 が 兼 ね る
計	34	

(2) 蚊の生息調査

ア 蚊の種類別採取数

採取場所	種類	6月	7月	8月	9月	10月	合計
秦野市カルチャー パーク	ヒトスジシマカ	4	62	139	95	62	362
	アカイエカ群	20	17	23	11	1	72
	コダカアカイエカ	0	0	1	0	0	1
	その他	2	0	0	0	1	3

イ 蚊のウイルス検査結果（デング、ジカ、ウエストナイル、日本脳炎及びチクングニアウイルス）

月	6月	7月	8月	9月	10月
検査結果	不検出	不検出	不検出	不検出	不検出

## 10 難病対策

(1) 指定難病医療費助成

平成27年1月1日より新たに法律が施行されたことに伴って110種類に拡大した医療費助成の対象は、さらに29年4月1日より330種類に拡大されました。

特定医療費（指定難病）医療受給者証交付状況

区分	件数
医療受給者証交付新規申請	255
医療受給者証交付更新申請 （※県庁等受付含む）	1,602
その他（特定医療費請求申請他）	383

(2) 難病患者地域支援ネットワーク事業

難病患者及びその家族を対象に、療養上の不安の解消を図るため、保健や医療及び福祉等に関する相談指導等を実施しました。また、きめ細やかな支援が必要な難病患者に対し、保健・医療・福祉等の関係機関と連携のもと、適切な在宅療養支援を提供するための検討を行いました。

ア 在宅療養支援計画策定・評価

カンファレンス及び評価

3 事例

イ 医療相談事業

(ア) 難病リハビリ教室

在宅療養中の難病患者及び家族を主な対象とし、療養生活の質を高めるための一助として、教室等を開催しました。

開催日	内 容	講 師	参加者数
5月18日	口の機能を高めよう ～楽しい健口体操～	秦野センター 歯科衛生士	12
6月20日	陶芸を体験しよう！	陶芸ボランティア 坂本勝津雄氏	13
7月27日	絵手紙～夏を描こう～	地域ボランティア 秋山重夫氏	10
9月5日	音楽療法～こころに響きを～	東海大学教養学部芸術学科 准教授 近藤真由氏	25
10月24日	寄せ植えを体験しよう！	園芸ボランティア 坂本勝津雄氏	12
11月16日	リハビリテーションその1	神奈川リハビリテーション病院 理学療法士 那須田依子氏	13
12月12日	リースづくりを体験しよう！	陶芸ボランティア 坂本勝津雄氏	12
1月18日	リハビリテーションその2	神奈川リハビリテーション事業団 地域リハビリテーション支援センター 平田学氏	12
2月8日	おやつづくり	当センター栄養士 食生活改善推進団体さんろく会	10
3月8日	絵手紙～春を描こう～	地域ボランティア 秋山重夫氏	2
計 10 回			121

※場所：当センター

(イ) 医療講演会

開催日	内 容	講 師	場 所	参加者数
10月25日	難病のある方の就 労支援 ～働きたいを叶え るために～	ハローワーク横浜 難病患者就職サポーター 中金 竜次 氏	伊勢原 シティプラザ	16

(ウ) 難病患者と家族のつどい

開催日	内 容	講 師 等	場 所	参加者数
9月5日	音楽療法 ～心に響きを～	東海大学教養学部芸術学科 准教授 近藤真由 氏	当センター	25

ウ 訪問相談事業

(ア) 家庭訪問

区分	計	神経系	膠原病	血液系	循環器系	消化器系
実人数	40	30	7	0	0	2
延人数	119	99	15	0	0	2

(イ) 相談

区分	計	面接	電話	文書
人数	965	625	277	63

(3) 難病対策地域協議会

ア 難病対策地域協議会

開催日	内 容	参加者数
3月8日	平成29年度難病対策事業実施状況について 平成30年度難病対策事業実施計画について その他	16

イ 医療連携検討会

開催日	内 容	参加者数
1月23日	難病患者の入院の受け入れの現状について 神奈川県のある在宅難病患者受け入れ病床確保事業について 意見交換	15

(4) 難病患者保健福祉従事者研修会

開催日	内 容	講 師	場 所	参加者数
10月4日	長期療養者への食生活支援体制づくりの推進について	湘南ホスピタル 理事 林 静子 氏 秦野市介護支援専門員協会 会長 井口 恵 氏	当センター	32
1月17日	脊髄小脳変性症の基礎知識と対応	国立病院機構箱根病院 神経・筋難病医療センター 院長 小森哲夫 氏	秦野市 保健福祉 センター	143

(5) 骨髄移植推進事業（骨髄ドナー登録会）

開催日	場 所	登録者数
10月15日	伊勢原シティプラザ（伊勢原観光道灌まつり）	14

指定医療費（指定難病）医療受給者証交付件数

疾患群	告示番号	指定難病名	2017/3/31現在			2018/3/31現在		
			秦野	伊勢原	合計	秦野	伊勢原	合計
神経・筋疾患	2	筋萎縮性側索硬化症	11	8	19	8	6	14
	5	進行性核上性麻痺	9	2	11	11	4	15
	6	パーキンソン病	141	107	248	143	102	245
	7	大脳皮質基底核変性症	6	5	11	7	4	11
	8	ハンチントン病	0	1	1	0	1	1
	11	重症筋無力症	32	14	46	31	13	44
	13	多発性硬化症／視神経脊髄炎	30	17	47	26	18	44
	14	慢性炎症性脱髄性多発神経炎／多巣性運動ニューロパチー	5	4	9	5	3	8
	17	多系統萎縮症	15	6	21	18	6	24
	18	脊髄小脳変性症(多系統萎縮症を除く)	50	21	71	46	21	67
	22	もやもや病	26	17	43	16	13	29
	23	プリオン病	1	0	1	1	0	1
	26	HTLV-1関連脊髄症	1	0	1	1	0	1
	113	筋ジストロフィー	5	5	10	3	5	8
	117	脊髄空洞症	1	1	2	1	0	1
	119	アイザックス症候群	0	0	0	0	1	1
	127	前頭側頭葉変性症	0	1	1	0	1	1
	129	痙攣重積型(二相性)急	1	0	1	0	0	0
	158	結節性硬化症	0	1	1	0	1	1
159	色素性乾皮症	1	0	1	1	0	1	
免疫系疾患	40	高安動脈炎	5	4	9	5	4	9
	42	結節性多発動脈炎	2	2	4	1	2	3
	43	顕微鏡的多発血管炎	11	7	18	6	8	14
	44	多発血管炎性肉芽腫症	2	0	2	2	0	2
	45	好酸球性多発血管炎性肉芽腫症	2	4	6	1	5	6
	46	悪性関節リウマチ	4	5	9	4	4	8
	47	バーシャー病	3	3	6	2	2	4
	48	原発性抗リン脂質抗体症候群	0	0	0	1	0	1
	49	全身性エリテマトーデス	101	51	152	100	45	145
	50	皮膚筋炎／多発性筋炎	31	17	48	29	15	44
	53	シェーグレン症候群	10	2	12	10	3	13
	56	ベーチェット病	25	8	33	19	7	26
	300	I g G 4 関連疾患	0	0	0	2	0	2
	306	好酸球性副鼻腔炎	0	1	1	0	1	1
骨・筋肉系疾患	68	黄色靱帯骨化症	3	2	5	3	2	5
	69	後縦靱帯骨化症	45	13	58	31	8	39
	70	広範脊柱管狭窄症	1	3	4	0	3	3
	71	特発性大腿骨頭壊死症	17	7	24	21	14	35
	238	ビタミンD抵抗性くる病/骨軟化症	1	0	1	1	0	1

皮膚・結合組織疾患	34	神経線維腫症	6	3	9	5	2	7
	35	天疱瘡	6	4	10	5	3	8
	36	表皮水疱症	1	0	1	1	0	1
	37	膿疱性乾癬(汎発型)	2	1	3	3	1	4
	38	スティーヴンス・ジョンソン症候群	1	0	1	0	0	0
	51	全身性強皮症	37	23	60	33	20	53
	52	混合性結合組織病	19	9	28	17	7	24
	162	類天疱瘡(後天性表皮水疱症を含む。)	1	0	1	1	1	2
	167	マルファン症候群	0	0	0	1	0	1
内分泌系疾患	72	下垂体性ADH分泌異常症	3	1	4	3	1	4
	74	下垂体性PRL分泌亢進症	2	0	2	1	0	1
	75	クッシング病	1	1	2	1	1	2
	76	下垂体性ゴナドトロピン分泌亢進症	0	1	1	0	0	0
	77	下垂体性成長ホルモン分泌亢進症	4	1	5	4	1	5
	78	下垂体前葉機能低下症	12	8	20	11	10	21
	81	先天性副腎皮質酵素欠損症	0	1	1	0	1	1
	83	アジソン病	1	0	1	1	0	1
代謝系疾患	19	ライゾーム病	2	1	3	2	1	3
	21	ミトコンドリア病	1	0	1	1	0	1
	28	全身性アミロイドーシス	3	0	3	3	0	3
	79	家族性高コレステロール血症(ホモ接合体)	1	0	1	1	0	1
	171	ウィルソン病	1	0	1	1	0	1
腎・泌尿器系疾患	66	IgA腎症	10	7	17	7	8	15
	67	多発性嚢胞腎	3	5	8	6	4	10
	220	急速進行性糸球体腎炎	0	2	2	0	2	2
	222	一次性ネフローゼ症候群	7	4	11	7	3	10
	226	間質性膀胱炎(ハンナ型)	0	3	3	1	1	2
消化器系疾患	91	バッド・キアリ症候群	0	1	1	0	1	1
	93	原発性胆汁性肝硬変	46	19	65	23	12	35
	94	原発性硬化性胆管炎	1	0	1	1	1	2
	95	自己免疫性肝炎	6	3	9	5	2	7
	96	クローン病	54	33	87	48	30	78
	97	潰瘍性大腸炎	214	134	348	147	85	232
	98	好酸球性消化管疾患	0	0	0	1	0	1
循環器系疾患	57	特発性拡張型心筋症	34	10	44	22	7	29
	58	肥大型心筋症	10	5	15	8	5	13
	208	修正大血管転位症	0	0	0	1	1	2
	210	単心室症	0	2	2	0	3	3
	216	両大血管右室起始症	0	0	0	0	1	1
	217	エプスタイン病	1	0	1	1	0	1
	281	クリッペル・トレネー・ウェーバー症候群	1	0	1	2	0	2
視覚系疾患	90	網膜色素変性症	33	22	55	35	22	57
呼吸器系疾患	84	サルコイドーシス	12	7	19	4	6	10
	85	特発性間質性肺炎	11	9	20	11	6	17
	86	肺動脈性肺高血圧症	2	2	4	2	2	4
	88	慢性血栓性肺高血圧症	4	1	5	5	2	7
	230	肺泡低換気症候群	0	0	0	0	1	1

血液系疾患	60	再生不良性貧血	8	12	20	7	6	13
	61	自己免疫性溶血性貧血	1	0	1	1	0	1
	62	発作性夜間ヘモグロビン尿症	0	0	0	1	0	1
	63	特発性血小板減少性紫斑病	35	16	51	26	12	38
	65	原発性免疫不全症候群	3	1	4	3	1	4
	283	後天性赤芽球癆	0	0	0	0	1	1
染色体または遺伝子に変化を伴う症候群	191	ウェルナー症候群	0	0	0	0	1	1
合計			1198	691	1889	1026	597	1623

## 1.1 エイズ・性感染症予防

地域ぐるみのエイズ対策をすすめるとともに、エイズ相談及びエイズ・性感染症予防啓発のための講演等を行いました。

### (1) 相談・検査数

検査は、平成26年度より本所に集約となりましたが、相談は随時行っています。

エイズ 相談・検査実施状況

区分	平成27年度	平成28年度	平成29年度
相談件数	24	0	14

### (2) 性感染症予防対策事業

エイズ・性感染症予防講演会

開催日	実施校名	講師	参加者数
6月27日	伊勢原市立伊勢原中学校	当センター職員	320
7月5日	秦野市立渋沢中学校	当センター職員	136
7月20日	県立秦野総合高等学校（定時制）	当センター職員	51
10月19日	秦野市立南が丘中学校	当センター職員	119
12月8日	秦野市立渋沢中学校	当センター職員	134
12月21日	県立伊勢原高等学校（定時制）	当センター職員	111
2月21日	秦野市立北中学校	当センター職員	129
2月21日	秦野市立本町中学校	当センター職員	219
2月22日	秦野市立南中学校	当センター職員	172
2月23日	秦野市立鶴巻中学校	当センター職員	141
2月26日	秦野市立大根中学校	当センター職員	121
3月2日	秦野市立東中学校	当センター職員	115
計	11校（12回）		1,768

## 1 2 結核予防

当センター管内での登録患者 126 人（平成 30 年 3 月 31 日現在、潜在性結核患者含む）の健康管理と、患者の早期発見のために各種の検診等を行いました。

### （1）結核患者の指導・管理状況

結核登録患者に対し、家庭訪問を行い、指導・管理に努めました。

#### ア 家庭訪問

実人数	延人数
39	166

#### イ 定期病状調査事業

結核登録患者であって病状把握が困難な者 4 名について、保健所長から医療機関へ情報提供を求め、患者管理の的確化を図りました。

### （2）感染症診査協議会

感染症法第 24 条に基づき、感染症診査協議会結核部会を毎月第 2、第 4 水曜日に、平塚保健福祉事務所において開催し、医療費公費負担の診査等を行いました。

診査件数

	入院勧告	医療費公費負担申請	計
承認	55	81	136
不承認	0	1	1
保留	0	0	0
申請件数(計)	55	82	137

### （3）接触者健康診断

#### ア 管理検診

結核登録患者のうち、現在治療を受けていない者の医学的状況を把握するために、検診受診状況と健康状態を確認しました。

対象者数	受診者数	受診率	受診結果		
			要医療	経過観察	観察不要
140	106	75.7%	1	119	47

#### イ 接触者健診

結核のまん延防止を目的として、結核患者の家族や接触者を対象に健康状態を確認し、接触者健診を実施しました。

対象者数	受診者数		受診率	受診結果		
	保健所(延)	医療機関等(延)		要医療	経過観察	観察不要
248	233 (269)	15 (22)	100%	5	12	216

\*要医療は、QFT 陽性で潜在性結核感染症を含む

\*経過不要は、QFT 陰性及び胸部エックス線結果フォロー終了

(4) 神奈川県内の結核病院との連携事業

結核治療を継続し、完治できることを目的として、結核病床を有する医療機関と連携を図り、結核治療中断者の早期発見と受診勧奨等の保健指導を行いました。

内 容	件 数
医療機関への受診状況照会実件数	37
医療機関への受診状況照会延件数	178
治療中断者（2か月以上の受診なし）	0

(5) 結核医療従事者研修

平塚保健福祉事務所・秦野センター管内の医療機関等を対象に、結核対策の向上に役立てることを目的とし、研修会を開催しました。

開催年月日	内 容	講 師	参加者数
11月6日	①「最近の結核感染症の状況と介護老人保健施設における集団感染対策」 ②「平塚保健福祉事務所管内における結核の動向と対策」	① 淀川キリスト教病院 老人保健施設 施設長 中村肇医師 ② 当センター医師	46

### 1 3 肝臓疾患対策

(1) C型及びB型肝炎ウイルス検査実施件数

B型肝炎ウイルス検査	
保健所で実施	4件
医療機関で実施（受診券交付）	4件
C型肝炎ウイルス検査	
保健所で実施	4件
医療機関で実施（受診券交付）	4件

(2) 医療費助成制度の申請受付状況

内 容	新規	2回目 (更新・再治療含む)	変更等
インターフェロンフリー治療	63	0	0
インターフェロン治療	2	0	1
核酸アナログ製剤治療	5	114	13
3剤併用療法治療	0	0	0
計	70	114	14



## 1 4 原爆被爆者援護

(1) 当所管内の被爆者健康手帳等交付者数(平成 30 年 3 月 31 日現在)

区 分	計
被爆者健康手帳	61
第 1 種健康診断受診者証	0
第 2 種健康診断受診者証	4
被爆者のこども受診証	102
計	167

(2) 被爆者健康診断実施状況

実施日	区 分					うち、 要精検
	被爆者	第一種	第二種	被爆者のこども	計	
5 月 25 日	2	0	0	0	2	2
11 月 30 日	1	0	0	1	2	2
計	3	0	0	1	4	4

(3) 被爆者医療費支給申請

区 分	計
一般疾病医療費支給申請	2
被爆者のこどもの医療費支給申請	5
はり・きゅう・マッサージ施術費補助支給申請	5
葬祭料支給申請	1
計	13

## **第4章 安心できる暮らしを支える 生活衛生**

# 1 食品衛生

(1) 食品営業施設の許認可、監視指導等の件数

(平成30年3月31日現在)

区 分	市別施設数				許可取扱数		廃業 件数	監視指 導件数
	秦野市	伊勢原市	移動営業	計	継続	新規		
飲食店営業	1,110	745	27	1,882	211	167	141	1,157
菓子(パンを含む)製造業	124	53	1	178	21	11	10	120
乳処理業	0	0	0	0	0	0	0	0
特別牛乳搾取処理業	0	0	0	0	0	0	0	0
乳製品製造業	1	1	0	2	0	0	0	3
集乳業	0	0	0	0	0	0	0	0
魚介類販売業	135	90	0	225	27	28	27	239
魚介類せり売営業	0	0	0	0	0	0	0	0
魚肉ねり製品製造業	1	0	0	1	0	0	0	2
食品の冷凍又は冷蔵業	3	4	0	7	0	0	0	5
缶詰又は瓶詰食品製造業	0	0	0	0	0	0	0	0
喫茶店営業	202	131	1	334	65	19	55	189
あん類製造業	0	0	0	0	0	0	0	0
アイスクリーム類製造業	2	3	0	5	0	1	1	6
乳類販売業	248	161	0	409	61	43	55	341
食肉処理業	4	7	0	11	4	0	0	20
食肉販売業	130	91	0	221	33	26	27	256
食肉製品製造業	1	2	0	3	2	0	1	11
乳酸菌飲料製造業	0	1	0	1	1	0	0	4
食用油脂製造業	1	2	0	3	0	0	0	2
マーガリン又はショートニング製造業	0	0	0	0	0	0	0	0
みそ製造業	4	2	0	6	1	0	0	1
醤油製造業	0	0	0	0	0	0	0	0
ソース類製造業	1	0	0	1	0	0	0	0
酒類製造業	1	1	0	2	0	0	0	0
豆腐製造業	10	7	0	17	2	0	0	19
納豆製造業	0	1	0	1	0	0	0	0
めん類製造業	4	1	0	5	0	0	0	5
総菜製造業	21	16	0	37	6	1	1	30
添加物製造業	5	1	0	6	0	1	0	1
食品の放射線照射業	0	0	0	0	0	0	0	0
清涼飲料水製造業	1	1	0	2	0	1	0	1
氷雪製造業	0	0	0	0	0	0	0	0
氷雪販売業	1	0	0	1	1	0	1	1
計	2,010	1,321	29	3,360	435	298	319	2,413
県 条 例	魚介類行商	3	2	1	6	1	0	2
	魚介類加工業	4	2	0	6	0	0	5
	発酵乳等販売業	12	3	0	15	4	0	5
計	19	7	1	27	5	0	0	12
総 計	2,029	1,328	30	3,387	440	298	319	2,425

(2) 報告営業施設数及び監視状況

区分	給食施設					乳搾取業	食品製造業	野菜・果物販売業	総菜販売業	菓子販売業	食品販売業	添加物製造・販売業	器具容器等製造・販売業	総計
	学校	病院	事業所	その他	計									
施設数	26	8	8	83	125	178	173	345	253	569	748	89	241	2,721
監視指導件数	47	16	4	87	154	3	28	201	212	271	290	81	197	1,437

(3) 許可営業施設数等の推移

年度	許可営業施設数		許可件数		廃業
	秦野市	伊勢原市	継続	新規	
平成 27 年度	2,115	1,337	343	248	301
平成 28 年度	2,048	1,341	383	261	322
平成 29 年度	2,029	1,328	440	298	319

(4) 食品関係等の苦情処理状況

区分	異物混入	かき	腐敗変敗	異味異臭	不衛生	容器包装不良	添加物	有症苦情	その他	計
平成 27 年度	19	4	2	4	8	0	0	13	9	59
平成 28 年度	8	3	1	0	10	0	0	7	4	33
平成 29 年度	13	0	1	4	12	0	0	12	5	47
乳・乳製品及び乳類加工品	0	0	0	0	0	0	0	0	0	0
魚介類及びその加工品	0	0	0	0	0	0	0	3	0	3
卵・肉類及びその加工品	2	0	0	0	2	0	0	0	0	4
穀類及びその加工品	2	0	0	0	0	0	0	0	0	2
野菜類(豆類を含む)及びその加工品	0	0	1	2	0	0	0	0	0	3
菓子類	3	0	0	0	0	0	0	0	2	5
その他	6	0	0	2	0	0	0	9	2	19
不明	0	0	0	0	0	0	0	0	0	0
施設に関するもの	0	0	0	0	10	0	0	0	1	11

(5) 食品等の収去検査

区分	収去検体数	適	不適
冷凍食品	4	4	0
魚介類及びその加工品	8	8	0
肉・卵類及びその加工品	2	2	0
乳・乳製品	0	0	0
乳類加工品	0	0	0
アイスクリーム類・氷菓	4	4	0
穀類及びその加工品	2	2	0
野菜・果実及びその加工品	9	9	0
菓子類	15	15	0
清涼飲料水	0	0	0
酒精飲料	0	0	0
かん詰・びん詰食品	0	0	0
その他の食品	76	76	0
添加物	0	0	0
器具・容器包装	0	0	0
計	120	120	0

(6) 食中毒発生状況

食中毒発生件数の推移

年 度	発生件数	患者数
平成 27 年度	1	1
平成 28 年度	2	155
平成 29 年度	2	60

(7) 講習会開催状況

対象者	開催回数	受講者延人数
食品営業者	27	1,599
消費者	3	128
計	30	1,727

## 2 環境衛生営業施設等

各種の環境衛生営業の施設に対し、衛生管理の徹底を図るため監視指導を実施しました。

### (1) 環境衛生営業施設数及び監視指導状況

内 訳		対 象			許可(確認)件数	廃止件数	監視指導件数
		施設数					
		秦野市	伊勢原市	計			
旅館	ホテル	6	5	11	0	2	7
	旅館	11	46	57	2	2	33
	簡易宿所	20	5	25	0	1	2
	計	37	56	93	2	5	42
興行場		1	3	4	0	0	3
理容所		105	61	166	3	5	63
美容所		229	111	340	22	17	119
クリーニング所	一般店	20	10	30	0	1	20
	取次店	47	30	77	4	14	27
	計	67	40	107	4	15	47
公衆浴場		12	4	16	1	1	12
プール		20	15	35	0	0	23
総計		471	290	761	32	43	309

### (2) 環境衛生営業施設数の推移

年度	理容所	美容所	クリーニング所	旅館	興行場	公衆浴場	プール	計
平成27年度	169	332	121	98	4	16	35	775
平成28年度	168	335	118	96	4	16	35	772
平成29年度	166	340	107	93	4	16	35	761

### 3 生活環境施設

浄化槽の適正管理や、建築物における衛生的環境を確保するなどのため、各種検査・指導・相談事業を行いました。

#### (1) 浄化槽設置基数及び監視指導状況

浄化槽の設置者に対して、浄化槽の機能が十分に働き、河川が汚染されないよう維持管理の指導を実施しました。

区分	施設数			監視指導 件数
	秦野市	伊勢原市	計	
設置基数	9,278	6,890	16,168	125

#### (2) 浄化槽保守点検業者登録数及び監視指導状況

神奈川県浄化槽保守点検業者の登録に関する条例に基づき、浄化槽保守点検業者に対し監視指導を実施しました。

区分	営業所数			監視指導 件数
	秦野市	伊勢原市	計	
登録営業所数	6	12	18	11

#### (3) 特定建築物施設数及び監視指導状況

特定建築物における衛生的な環境を確保するため、施設の監視指導を実施しました。

区分	施設数			監視指導件数
	秦野市	伊勢原市	計	
興行場	1(1)	2(2)	3(3)	2
店舗	12(0)	10(0)	22(0)	6
事務所	6(3)	13(2)	19(5)	6
学校	2(1)	3(0)	5(1)	2
旅館	2(0)	5(0)	7(0)	4
図書館	1(1)	1(1)	2(2)	1
集会場	0(0)	1(1)	1(1)	0
遊技場	2(0)	0(0)	2(0)	1
計	26(6)	35(6)	61(12)	22

( )内は公共施設

(4) 建築物登録業営業所数及び監視指導状況

登録業者の適正な業務の実施について監視指導を実施しました。

区分	登録件数			監視指導件数
	秦野市	伊勢原市	計	
建築物清掃業(1号)	2	6	8	3
建築物空気環境測定業(2号)	0	1	1	1
建築物飲料水水質検査業(4号)	0	0	0	0
建築物飲料水貯水槽清掃業(5号)	8	11	19	10
建築物排水管清掃業(6号)	1	0	1	0
建築物ねずみ昆虫等防除業(7号)	1	2	3	2
建築物環境衛生総合管理業(8号)	3	2	5	2
計	15	22	37	18

(5) 温泉施設数及び監視指導状況

温泉の保護とその適正な利用を図るため、源泉及び温泉利用施設について監視指導を実施しました。

区分	施設数			監視指導件数
	秦野市	伊勢原市	計	
源泉	7	5	12	12
温泉利用施設	12	3	15	13

(6) 温泉関係の許認可

区分	許可数		
	秦野市	伊勢原市	計
温泉動力装置許可申請	1	0	1
温泉利用許可申請	2	0	2

(7) 苦情・相談等処理状況

浄化槽及び衛生害虫等に関する苦情・相談を受け、浄化槽の維持管理等の指導や必要な助言を行いました。

相談内容	浄化槽	ねずみ ・衛生害虫	室内環境関係
件数	5	19	1



#### 4 毒物劇物、麻薬取扱施設等

毒物劇物の安全対策について、製造業者から販売業者等までの施設を監視し、さらに、その適正な保管管理の徹底を図り、危害防止に努めました。また、麻薬業務所に対し、麻薬の適正管理について監視指導を実施するとともに薬物乱用防止キャンペーン及び薬物乱用防止推進地域連絡会を開催し、地域における薬物乱用の防止を図りました。

##### (1) 毒物・劇物販売業等数

区分	毒物・劇物販売業				製造業	輸入業	業務上取扱者	特定毒物使用者	特定毒物研究者	計
	一般		農業用品目	特定品目						
	専業	兼業※								
秦野市	9	20	11	0	6	0	0	1	3	50
伊勢原市	15	9	3	0	5	0	2	0	1	35
計	24	29	14	0	11	0	2	1	4	85

※兼業とは薬局・薬店

##### (2) 毒物・劇物販売業等登録・届出取扱い件数

区分	毒物・劇物販売業			業務上取扱者	計
	一般	農業用品目	特定品目		
新規登録申請	2	1	0	0	3
登録更新申請	8	1	0	0	9
変更届	1	0	0	0	1
廃止届	3	0	0	0	3

##### (3) 毒物・劇物立入検査実施状況

区分	毒物・劇物販売業				製造業	輸入業	業務上取扱者	特定毒物使用者	特定毒物研究者	計
	一般		農業用品目	特定品目						
	専業	兼業								
対象施設数	24	29	14	0	11	0	2	1	4	85
立入検査数	5	15	2	0	4	0	0	0	0	26
違反件数	0	0	1	0	0	0	0	0	0	1

\*1 業務所移転後無登録で劇物販売

##### (4) 麻薬監視指導

区分	麻薬卸売業者	麻薬小売業者	病院	診療所等	飼育動物診療施設	麻薬研究者	計
施設数	0	65	11	58	24	10	168
立入検査数	0	23	14	1	0	2	40

(5) 薬物乱用防止キャンペーン

開催日	名 称	場 所
6月26日	「ダメ。ゼッタイ。」普及運動に係る街頭キャンペーン	小田急電鉄伊勢原駅周辺
6月27日		小田急電鉄東海大学前駅周辺
10月15日	麻薬・覚醒剤乱用防止運動に係る街頭キャンペーン	第50回伊勢原観光道灌まつり会場
11月3日		第38回秦野市市民の日会場

## 5 狂犬病予防関係

(1) こう傷事故調査

狂犬病の発生予防及び犬による事故発生防止のため、こう傷犬の飼育指導等を実施しました。

区分	秦野市	伊勢原市	計
こう傷事故届出件数	6	7	13

(2) 飼えなくなった（もしくは所有者不明）犬、猫の引取り

区分		秦野市	伊勢原市	計
窓口での引取り件数	犬	0	0	0
	猫	13	0	13
計		13	0	13

(3) 犬、猫の苦情相談等の処理状況

区分	秦野市	伊勢原市	計
捕獲依頼（犬）	2	2	4
収容依頼（犬）	2	1	3
その他（放し飼い、鳴き声等）	128	56	184
計	132	59	191

(4) 動物愛護・災害対策普及啓発

対 象	開催回数	受講者延人数
県民、環境衛生監視員	2	159

# 資 料

病床数・人口10万対病床数（病院のみ）の推移

（各年度末日現在）

区分	秦野市				伊勢原市			
	一般/療養		精神		一般/療養		精神	
	実数	率(人口10万対)	実数	率(人口10万対)	実数	率(人口10万対)	実数	率(人口10万対)
平4	1,378	860.5	908	567.0	1,751	1,849.6	37	39.1
5	1,378	852.2	908	561.6	1,751	1,815.7	37	38.4
6	1,378	844.1	908	556.2	1,751	1,799.5	37	38.0
7	1,378	836.6	941	571.3	1,743	1,776.3	37	37.7
8	1,378	833.2	943	570.2	1,743	1,764.6	37	37.5
9	1,378	827.6	943	566.3	1,743	1,764.8	37	37.5
10	1,378	823.1	942	562.7	1,743	1,757.1	37	37.3
11	1,378	820.2	979	582.7	1,711	1,728.1	37	37.4
12	1,378	819.3	1,048	623.1	1,711	1,719.0	37	37.2
13	1,278	759.1	1,048	622.5	1,711	1,710.2	37	37.0
14	1,371	814.0	1,072	636.5	1,711	1,705.1	37	36.9
15	1,371	813.6	1,072	636.2	1,711	1,707.5	37	36.9
16	1,371	813.5	1,064	631.3	1,711	1,699.8	37	36.8
17	1,371	814.5	1,064	632.1	1,711	1,701.2	37	36.8
18	1,371	813.2	1,064	631.1	1,711	1,700.6	37	36.8
19	1,370	810.3	1,043	616.9	1,419	1,408.7	37	36.7
20	1,365	804.0	985	580.2	1,419	1,407.8	37	36.7
21	1,365	802.0	967	568.1	1,419	1,405.0	37	36.6
22	1,365	800.9	967	567.4	1,419	1,404.2	37	36.6
23	1,365	803.3	967	569.1	1,419	1,405.7	0	0.0
24	1,365	803.1	965	567.8	1,419	1,404.4	0	0.0
25	1,365	805.4	909	536.3	1,419	1,405.9	0	0.0
26	1,365	808.4	909	538.4	1,356	1,342.6	0	0.0
27	1,365	815.5	909	543.1	1,356	1,335.8	0	0.0
28	1,365	818.9	909	545.4	1,356	1,332.2	0	0.0
29	1,365	822.7	909	547.9	1,356	1,327.4	0	0.0

医療施設数の推移

（各年度末日現在）

区分	秦野市			伊勢原市		
	病院	一般診療	歯科診療	病院	一般診療	歯科診療
平4	9	71	56	3	45	37
5	9	75	58	3	48	39
6	9	75	62	3	49	41
7	9	79	64	3	49	42
8	9	81	66	3	49	44
9	9	82	69	3	49	44
10	9	84	73	3	49	44
11	9	86	74	3	54	45
12	9	89	75	3	58	47
13	9	93	77	3	55	49
14	9	96	73	3	54	49
15	9	99	74	3	55	47
16	9	99	77	3	55	48
17	9	101	79	3	56	48
18	9	101	79	3	56	48
19	9	105	80	3	57	48
20	9	109	79	3	59	48
21	9	108	83	3	61	48
22	9	109	81	3	61	51
23	9	107	82	3	64	53
24	9	108	85	3	64	51
25	9	107	84	3	61	50
26	9	102	85	3	61	50
27	9	103	83	3	61	50
28	9	101	84	3	62	50
29	9	104	84	3	61	53

人口動態総覧（秦野市）その1

区分	人口	出 生				死 亡			
		男	女	総数	率	男	女	総数	率
		(人口千対)				(人口千対)			
平 4	160,146	706	670	1,376	8.6	439	333	772	4.8
5	161,692	714	672	1,386	8.6	479	327	806	5.0
6	163,244	797	716	1,513	9.3	441	346	787	4.8
7	164,722	700	729	1,429	8.7	455	370	825	5.0
8	165,395	672	682	1,354	8.2	477	357	834	5.0
9	166,512	734	706	1,440	8.6	462	369	831	5.0
10	167,408	792	691	1,483	8.9	506	360	866	5.2
11	168,010	734	680	1,414	8.4	509	397	906	5.4
12	168,142	678	709	1,387	8.2	493	392	885	5.3
13	168,323	725	692	1,417	8.4	530	412	942	5.6
14	168,431	704	640	1,344	8.0	529	427	956	5.7
15	168,505	624	636	1,260	7.5	546	445	991	5.9
16	168,540	602	640	1,242	7.4	562	395	957	5.7
17	168,317	586	572	1,158	6.9	647	471	1,118	6.6
18	168,587	623	607	1,230	7.3	566	483	1,049	6.2
19	169,067	608	590	1,198	7.1	622	508	1,130	6.7
20	169,777	674	609	1,283	7.6	635	522	1,157	6.8
21	170,207	628	600	1,228	7.2	650	524	1,174	6.9
22	170,145	631	584	1,215	7.1	710	595	1,305	7.7
23	169,939	639	614	1,253	7.4	742	581	1,323	7.8
24	169,961	631	566	1,197	7.0	744	602	1,346	7.9
25	169,490	595	588	1,183	7.0	710	648	1,358	8.0
26	168,842	590	535	1,125	6.7	740	617	1,357	8.0
27	167,387	566	580	1,146	6.8	655	767	1,422	8.5
28	166,668	556	443	999	6.0	784	652	1,436	8.6

人口動態総覧（秦野市）その2

区分	自然増加		乳児死亡		新生児死亡		死 産					
	実数	率 (人口千対)	実数	率 (出生千対)	実数	率 (出生千対)	総数	率 (出産千対)	自然	率 (出産千対)	人工	率 (出産千対)
平 4	604	3.8	11	8.0	5	3.6	47	33.0	23	16.2	24	16.9
5	580	3.6	6	4.3	4	2.9	44	30.8	22	15.4	22	15.4
6	726	4.4	10	6.6	5	3.3	30	19.4	13	8.4	17	11.0
7	604	3.7	11	7.7	4	2.8	37	25.2	21	14.3	16	10.9
8	520	3.1	5	3.7	4	3.0	34	24.5	20	14.4	14	10.1
9	609	3.7	9	6.3	6	4.2	41	27.7	18	12.2	23	15.5
10	617	3.7	6	4.0	3	2.0	34	22.4	15	9.9	19	12.5
11	508	3.0	5	3.5	2	1.4	51	34.8	30	20.5	21	14.3
12	502	3.0	6	4.3	4	2.9	25	17.7	11	7.8	14	9.9
13	475	2.8	5	3.5	2	1.4	40	27.5	13	8.9	27	18.5
14	388	2.3	4	3.0	1	0.7	40	28.9	15	10.8	25	18.1
15	269	1.6	1	0.8	0	0.0	31	24.0	16	12.4	15	11.6
16	285	1.7	2	1.6	2	1.6	36	28.2	14	11.0	22	17.2
17	40	0.2	2	1.7	0	0.0	37	31.0	18	15.1	19	15.9
18	181	1.1	6	4.9	3	2.4	46	36.1	20	16.0	26	20.7
19	68	0.4	3	2.5	0	0.0	39	31.5				
20	126	0.7	4	3.1	2	1.6	25	19.1				
21	54	0.3	2	1.6	0	0.0	29	23.1				
22	-90	-0.5	5	4.1	2	1.6	34	27.2				
23	-70	-0.4	3	2.4	3	2.4	33	25.7				
24	-149	-0.9	1	0.8	—	—	33	26.8				
25	-175	-1.0	1	0.8	1	0.8	27	22.3				
26	-232	-1.4	3	2.7	2	1.8	24	20.9				
27	-276	-1.6	1	0.9	1	0.9	25	21.3				
28	-437	-2.6	1	1.0	1	1.0	29	28.2				

人口動態総覧（秦野市）その3

区分	周産期死亡						婚姻		離婚	
	総数	率 (出産千対)	後期 死産	率 (出産千対)	早期 新生 児死亡	率 (出生千対)	実数	率 (人口千対)	実数	率 (人口千対)
平 4	10	7.2	5	3.6	5	3.6	917	5.7	175	1.09
5	7	5.0	4	2.9	3	2.2	991	6.1	205	1.27
6	6	4.0	3	2.0	3	2.0	936	5.7	203	1.24
7	12	8.4	8	5.6	4	2.8	904	5.5	217	1.32
8	12	8.8	8	5.9	4	3.0	921	5.6	236	1.43
9	9	6.2	6	4.1	3	2.1	947	5.7	279	1.68
10	6	4.0	5	3.4	1	0.7	920	5.5	289	1.73
11	16	11.2	14	9.8	2	1.4	872	5.2	271	1.61
12	9	6.5	6	4.3	3	2.2	902	5.4	305	1.81
13	6	4.2	4	2.8	2	1.4	901	5.4	296	1.76
14	6	4.4	5	3.7	1	0.7	870	5.2	331	1.97
15	4	3.2	4	3.2	0	0.0	868	5.2	318	1.89
16	7	5.6	6	4.8	1	0.8	820	4.9	329	1.95
17	7	6.0	7	6.0	0	0.0	830	4.9	296	1.76
18	11	8.9	9	7.3	2	1.6	852	5.1	334	1.98
19	8	6.7					882	5.2	286	1.69
20	7	5.5					812	4.8	281	1.66
21	3	2.4					804	4.7	336	1.97
22	7	5.8					760	4.5	293	1.72
23	6	4.8					709	4.2	276	1.62
24	6	5.0					775	4.6	291	1.71
25	5	4.2					755	4.5	287	1.69
26	5	4.4					681	4.0	253	1.50
27	3	2.6					700	4.2	284	1.70
28	4	4.0					580	3.5	263	1.58

人口動態総覧（伊勢原市）その1

区分	人口	出 生				死 亡			
		男	女	総数	率 (人口千対)	男	女	総数	率 (人口千対)
平 4	94,670	568	528	1,096	11.6	227	171	398	4.2
5	96,436	581	574	1,155	12.0	248	209	457	4.7
6	97,303	635	596	1,231	12.7	252	215	467	4.8
7	98,123	575	590	1,165	11.9	280	230	510	5.2
8	98,775	671	562	1,233	12.5	270	200	470	4.8
9	98,762	575	508	1,083	11.0	285	248	533	5.4
10	99,195	527	532	1,059	10.7	249	223	472	4.8
11	99,010	581	509	1,090	11.0	312	243	555	5.6
12	99,544	556	524	1,080	10.8	275	233	508	5.1
13	100,052	516	520	1,036	10.4	300	225	525	5.2
14	100,347	530	500	1,030	10.3	329	260	589	5.9
15	100,205	488	446	934	9.3	347	228	575	5.7
16	100,661	536	469	1,005	10.0	329	264	593	5.9
17	100,579	477	462	939	9.3	607	341	266	2.6
18	100,614	495	454	949	9.4	334	288	622	6.2
19	100,733	461	453	914	9.1	316	273	589	5.8
20	100,798	448	465	913	9.1	357	294	651	6.5
21	100,997	471	411	882	8.7	400	270	670	6.6
22	101,039	463	442	905	9.0	399	287	686	6.8
23	101,129	418	450	868	8.6	413	317	730	7.2
24	101,042	432	430	862	8.5	442	350	792	7.8
25	100,933	422	411	833	8.3	387	325	712	7.1
26	100,998	421	393	814	8.1	454	345	799	7.9
27	101,514	404	376	780	7.7	432	393	825	8.1
28	101,787	395	369	764	7.5	438	349	787	7.7



人口動態総覧（伊勢原市）その2

区分	自然増加		乳児死亡		新生児死亡		死 産					
	実数	率 (人口千対)	実数	率 (出生千対)	実数	率 (出生千対)	総数	率 (出産千対)	自然	率 (出産千対)	人工	率 (出産千対)
平 4	698	7.4	8	7.3	4	3.6	27	24.0	17	15.1	10	8.9
5	698	7.2	5	4.3	1	0.9	37	31.0	21	17.6	16	13.4
6	764	7.9	7	5.7	3	2.4	27	21.5	15	11.9	12	9.5
7	655	6.7	7	6.0	5	4.3	26	21.8	15	12.6	11	9.2
8	763	7.7	6	4.9	4	3.2	29	23.0	20	15.8	9	7.1
9	550	5.6	5	4.6	2	1.8	30	27.0	20	18.0	10	9.0
10	587	5.9	2	1.9	2	1.9	27	24.9	18	16.6	9	8.3
11	535	5.4	4	3.7	0	0.0	28	25.0	13	11.6	15	13.4
12	572	5.7	2	1.9	1	0.9	34	30.5	20	18.0	14	12.6
13	511	5.1	3	2.9	2	1.9	34	31.8	17	15.9	17	15.9
14	441	4.4	3	2.9	1	1.0	32	30.1	23	21.7	9	8.5
15	359	3.6	1	1.1	0	0.0	19	19.9	13	13.6	6	6.3
16	412	4.1	3	3.0	3	3.0	23	22.4	15	14.6	8	7.8
17	332	3.3	3	3.2	3	3.2	24	24.9	13	13.5	11	11.4
18	327	3.3	2	2.1	1	1.1	23	23.7	12	12.3	11	11.3
19	325	3.2	5	5.5	3	3.3	18	19.3				
20	262	2.6	2	2.2	0	0.0	13	14.0				
21	212	2.1	1	1.1	1	1.1	19	21.1				
22	219	2.2	2	2.2	0	—	12	13.1				
23	138	1.4	—	—	—	—	14	15.9				
24	70	0.7	3	3.5	—	—	19	21.6				
25	121	1.2	1	1.2	—	—	19	22.3				
26	15	0.1	2	2.5	1	1.2	22	26.3				
27	-45	-0.4	1	1.3	—	—	15	18.9				
28	-23	-0.2	2	2.6	—	—	14	18.0				

人口動態総覧（伊勢原市）その3

区分	周産期死亡						婚姻		離婚	
	総数	率 (出産千対)	後期 死産	率 (出産千対)	早期 新生 児死亡	率 (出生千対)	実数	率 (人口千対)	実数	率 (人口千対)
平 4	7	6.4	5	4.5	2	1.8	729	7.7	126	1.33
5	10	8.6	9	7.7	1	0.9	732	7.6	116	1.20
6	5	4.0	4	3.2	1	0.8	787	8.1	133	1.37
7	6	5.1	4	3	2	2	813	8.3	156	1.59
8	9	7.3	7	5.6	2	1.6	751	7.6	163	1.65
9	5	4.6	4	3.7	1	0.9	687	7.0	188	1.90
10	11	10.3	9	8.4	2	1.9	666	6.7	162	1.63
11	4	3.7	4	3.7	0	0.0	641	6.5	183	1.85
12	9	8.3	8	7	1	1	693	7.0	199	2.00
13	12	11.5	11	11	1	1	645	6.4	207	2.07
14	10	9.6	9	8.7	1	1.0	642	6.4	230	2.29
15	5	5.3	5	5.3	0	0.0	623	6.2	215	2.15
16	7	6.9	6	5.9	1	1.0	637	6.3	181	1.80
17	4	4.2	6	6.3	2	2.1	590	5.9	203	2.02
18	5	5.2	5	5.2	0	0.0	664	6.6	192	1.91
19	4	4.4					606	6.0	213	2.11
20	3	3.3					597	5.9	183	1.82
21	4	4.5					630	6.2	155	1.53
22	3	3.3					593	5.9	186	1.84
23	2	2.3					544	5.4	165	1.63
24	3	3.5					575	5.7	185	1.83
25	4	4.8					513	5.1	161	1.60
26	5	6.1					551	5.5	176	1.74
27	2	2.6					535	5.3	170	1.67
28	3	3.9					517	5.1	135	1.33

母の年齢階級別出生数と合計特殊出生率（秦野市）

年	総数	15歳未満	15～19歳	20～24歳	25～29歳	30～34歳	35～39歳	40～44歳	45歳以上	不詳	合計特殊出生率
平 4	1,376	0	28	225	577	412	124	10	0	0	1.44
5	1,386	0	20	214	602	409	127	13	1	0	1.40
6	1,513	0	22	248	614	485	126	18	0	0	1.48
7	1,429	0	19	210	568	479	133	19	1	0	1.36
8	1,354	0	16	183	581	433	122	19	0	0	1.28
9	1,440	0	21	201	590	468	139	21	0	0	1.33
10	1,483	0	28	200	611	497	132	13	2	0	1.33
11	1,414	0	27	176	597	468	134	11	1	0	1.26
12	1,387	1	20	167	547	479	151	22	0	0	1.21
13	1,417	0	28	194	537	487	150	21	0	0	1.24
14	1,344	0	30	200	457	479	161	16	1	0	1.17
15	1,260	0	28	163	430	461	162	16	0	0	1.10
16	1,242	0	27	142	402	473	172	25	1	0	1.09
17	1,158	0	30	145	358	459	151	15	0	0	1.01
18	1,230	0	19	149	370	467	206	19	0	0	1.01
19	1,198	0	21	143	367	415	215	37	0	0	1.11
20	1,283	0	17	145	343	472	264	42	0	0	1.19
21	1,228	0	15	133	336	444	261	39	0	0	1.14
22	1,215	0	16	108	329	457	262	42	1	0	1.14
23	1,253	0	25	128	368	442	245	45	0	0	1.26
24	1,197	0	18	107	342	400	273	56	1	0	1.22
25	1,183	0	28	115	322	422	241	53	2	0	1.25
26	1,125	0	16	82	306	417	260	43	1	0	1.23
27	1,146	0	19	128	280	417	240	62	0	0	1.28
28	999	0	14	100	238	373	219	53	2	0	1.19

母の年齢階級別出生数と合計特殊出生率（伊勢原市）

年	総数	15歳未満	15～19歳	20～24歳	25～29歳	30～34歳	35～39歳	40～44歳	45歳以上	不詳	合計特殊出生率
平 4	1,096	0	17	179	493	341	57	9	0	0	1.57
5	1,155	0	12	176	490	382	88	7	0	0	1.59
6	1,231	0	4	172	539	412	93	11	0	0	1.61
7	1,165	0	11	118	507	413	109	6	1	0	1.51
8	1,233	0	9	187	521	419	90	6	1	0	1.54
9	1,083	0	10	124	453	406	84	6	0	0	1.35
10	1,059	0	6	124	438	391	89	11	0	0	1.31
11	1,090	0	24	139	418	402	99	8	0	0	1.33
12	1,080	0	12	110	410	428	109	11	0	0	1.31
13	1,036	0	12	107	399	375	126	15	2	0	1.27
14	1,030	0	18	103	391	384	116	18	0	0	1.27
15	934	0	14	109	312	356	127	16	0	0	1.16
16	1,005	0	12	100	338	402	142	10	1	0	1.26
17	939	0	9	93	302	367	151	17	0	0	1.18
18	949	0	16	87	313	370	142	21	0	0	1.18
19	914	0	8	87	287	345	263	24	0	0	1.22
20	913	0	7	85	285	336	178	22	0	0	1.25
21	882	0	9	75	282	325	162	77	0	0	1.23
22	905	0	12	90	245	340	188	30	0	0	1.30
23	868	0	6	78	253	310	187	34	0	0	1.29
24	862	0	9	73	252	312	179	37	0	0	1.32
25	833	0	10	65	217	323	176	42	0	0	1.33
26	814	0	9	66	215	280	202	41	1	0	1.34
27	780	0	8	69	196	284	175	46	2	0	1.31
28	742	0	9	66	200	267	172	49	1	0	1.31

※衛生統計年報より

妊娠期間別出生数（秦野市）

年	総数	28週未満	28～31週	32～35週	36～39週	40～43週	44週以上	不詳
平 4	1,376	0	2	28	789	557	0	0
5	1,386	5	6	17	770	586	0	2
6	1,513	1	3	19	809	681	0	0
7	1,429	5	4	25	890	505	0	0
8	1,354	2	6	31	850	465	0	0
9	1,440	4	8	21	835	570	1	1
10	1,485	2	2	33	896	550	0	2
11	1,414	1	8	12	854	539	0	0
12	1,387	0	5	22	826	533	1	0
13	1,417	1	7	21	849	539	0	0
14	1,344	1	3	29	845	466	0	0
15	1,260	1	4	22	814	419	0	0
16	1,242	2	10	22	805	403	0	0
17	1,158	0	6	22	727	403	0	0
18	1,230	4	5	29	757	435	0	0
19	1,198	3	5	25	716	447	0	2
20	1,283	1	12	22	806	442	0	0
21	1,228	3	7	24	787	406	0	1
22	1,215	3	6	37	771	398	0	0
23	1,253	3	3	24	800	422	0	1
24	1,197	3	7	25	771	391	0	0
25	1,183	5	5	32	779	362	0	0
26	1,125	4	2	23	779	317	0	0
27	1,146	1	2	16	810	317	0	0
28	999	2	2	29	686	280	0	0

妊娠期間別出生数（伊勢原市）

年	総数	28週未満	28～31週	32～35週	36～39週	40～43週	44週以上	不詳
平 4	1,096	1	4	12	735	344	0	0
5	1,155	0	3	19	738	395	0	0
6	1,231	0	2	14	795	420	0	0
7	1,165	4	2	21	766	372	0	0
8	1,233	2	2	15	769	445	0	0
9	1,083	1	5	19	664	393	0	1
10	1,059	1	3	20	671	363	0	1
11	1,090	0	5	21	692	372	0	0
12	1,080	0	8	19	699	352	0	2
13	1,036	1	4	20	641	370	0	0
14	1,030	0	5	13	640	372	0	0
15	934	0	5	27	583	319	0	0
16	1,005	2	4	23	592	384	0	0
17	939	3	4	21	564	347	0	0
18	949	4	4	21	610	310	0	0
19	914	0	5	13	550	343	0	3
20	913	0	1	16	572	323	0	1
21	882	3	1	17	562	299	0	0
22	905	2	6	12	586	299	0	0
23	868	2	7	11	555	293	0	0
24	862	3	5	13	564	277	0	0
25	833	0	1	18	564	250	0	0
26	814	2	1	17	562	232	0	0
27	780	1	2	19	516	242	0	0
28	764	1	5	18	506	234	0	0

※衛生統計年報より

出生順位別出生数（秦野市）

年	総数	第1児	第2児	第3児	第4児	第5児以上
平 4	1,376	656	508	181	25	6
5	1,386	674	483	199	26	4
6	1,513	723	578	172	33	7
7	1,429	691	540	160	33	5
8	1,354	645	498	175	30	6
9	1,440	696	528	178	34	4
10	1,483	724	555	168	28	8
11	1,414	737	503	150	19	5
12	1,387	633	560	157	33	4
13	1,417	677	563	139	24	14
14	1,344	590	550	165	36	3
15	1,260	595	494	150	17	4
16	1,242	606	466	141	21	8
17	1,158	539	444	149	23	3
18	1,230	570	462	166	22	10
19	1,198	544	459	160	27	8
20	1,283	594	501	151	28	9
21	1,228	569	465	146	40	8
22	1,215	551	455	159	34	16
23	1,253	542	500	172	28	11
24	1,197	509	464	178	34	12
25	1,183	510	445	183	34	11
26	1,125	488	412	165	46	14
27	1,146	509	439	145	37	16
28	999	412	400	136	35	16

出生順位別出生数（伊勢原市）

年	総数	第1児	第2児	第3児	第4児	第5児以上
平 4	1,096	590	377	112	13	4
5	1,155	612	408	110	20	5
6	1,231	622	475	115	13	6
7	1,165	573	452	112	22	6
8	1,233	630	442	140	17	4
9	1,083	543	404	108	20	8
10	1,059	524	407	112	13	3
11	1,090	530	430	113	15	2
12	1,080	540	399	124	11	6
13	1,036	520	380	112	17	7
14	1,030	527	372	105	20	6
15	934	454	361	101	15	3
16	1,005	501	381	101	16	6
17	939	458	336	121	19	5
18	949	488	332	113	11	5
19	914	467	315	102	23	7
20	913	439	358	101	12	3
21	882	446	322	90	16	8
22	905	469	326	80	25	5
23	868	448	298	90	23	9
24	862	407	342	94	13	6
25	833	377	324	109	17	6
26	814	396	310	85	19	4
27	780	377	268	105	25	5
28	764	385	267	93	14	5

\* 衛生統計年報より

出生時の体重別出生数（秦野市）

年	総数	1,499 g 以下	1,500 g～ 1,999 g	2,000 g～ 2,499 g	2,500 g～ 2,999 g	3,000 g～ 3,499 g	3,500 g～ 3,999 g	4,000 g 以上	不詳
平 4	1,376	1	15	74	455	625	188	18	0
5	1,386	10	12	79	455	630	182	17	1
6	1,513	3	12	90	516	691	187	14	0
7	1,429	11	9	88	519	643	145	14	0
8	1,354	8	16	92	516	546	164	11	1
9	1,440	12	9	97	503	625	175	19	0
10	1,483	4	20	99	573	619	154	14	0
11	1,414	8	12	91	541	613	135	14	0
12	1,387	7	16	106	533	577	134	14	0
13	1,417	6	13	95	548	602	141	12	0
14	1,344	4	13	117	503	551	145	11	0
15	1,260	5	10	108	534	481	109	13	0
16	1,242	12	16	86	514	503	103	8	0
17	1,158	6	14	103	473	461	95	6	0
18	1,230	11	20	101	496	474	122	6	0
19	1,198	10	11	84	498	460	127	8	0
20	1,283	10	15	108	504	514	120	12	0
21	1,228	11	17	99	520	464	104	12	1
22	1,215	13	11	113	482	472	115	9	0
23	1,253	9	11	92	488	520	126	7	0
24	1,197	8	12	103	452	502	115	5	0
25	1,183	9	15	97	466	481	108	7	0
26	1,125	7	15	100	461	426	109	7	0
27	1,146	3	13	99	477	454	93	7	0
28	999	6	12	91	385	410	88	7	0

出生時の体重別出生数（伊勢原市）

年	総数	1,499 g 以下	1,500 g～ 1,999 g	2,000 g～ 2,499 g	2,500 g～ 2,999 g	3,000 g～ 3,499 g	3,500 g～ 3,999 g	4,000 g 以上	不詳
平 4	1,096	5	7	50	428	462	137	7	0
5	1,155	3	12	63	436	498	132	11	0
6	1,231	3	7	75	465	520	140	21	0
7	1,165	6	7	69	476	483	114	10	0
8	1,233	4	9	65	487	518	135	15	0
9	1,083	7	5	65	440	454	97	15	0
10	1,059	5	7	69	420	444	104	10	0
11	1,090	5	16	67	406	483	106	7	0
12	1,080	8	12	70	434	453	92	11	0
13	1,036	6	11	77	409	424	104	5	0
14	1,030	7	7	75	383	438	111	9	0
15	934	2	19	69	375	381	76	12	0
16	1,005	8	11	63	354	458	100	11	0
17	939	10	7	68	365	393	85	11	0
18	949	8	12	75	364	402	78	10	0
19	914	7	8	62	362	399	74	2	0
20	913	2	8	65	367	380	84	7	0
21	882	5	7	71	369	336	87	7	0
22	905	8	6	56	378	371	84	2	0
23	868	5	8	74	341	361	73	6	0
24	862	11	6	82	342	348	64	9	0
25	833	3	7	52	348	338	82	3	0
26	814	4	10	53	337	333	72	5	0
27	780	7	10	52	314	318	72	7	0
28	764	6	13	53	306	319	58	9	0

\* 衛生統計年報より

死亡数・死亡率（人口10万対）と主な死因（秦野市）・（男）

区分	総数		結核		悪性新生物		糖尿病		高血圧性疾患		心疾患(高血圧症を除く)		脳血管疾患	
	人数	死亡率	数	死亡率	数	死亡率	数	死亡率	数	死亡率	数	死亡率	数	死亡率
平 4	439	518.3	1	1.2	135	159.4	3	3.5	5	5.9	67	79.1	58	68.5
5	479	561.6	1	1.2	149	174.7	3	3.5	4	4.7	70	82.1	40	46.9
6	441	513.8	4	4.7	137	159.6	5	5.8	0	0.0	78	90.9	51	59.4
7	455	527.7	0	0.0	156	180.9	4	4.6	2	2.3	56	65.0	73	84.7
8	477	552.5	2	2.3	166	192.3	9	10.4	0	0.0	59	68.3	53	61.4
9	462	532.7	4	4.6	161	185.7	12	13.8	1	1.2	65	75.0	59	68.0
10	506	581.2	3	3.4	171	196.4	10	11.5	1	1.1	71	81.6	75	86.1
11	509	583.3	4	4.6	171	196.0	13	14.9	4	4.6	71	81.4	64	73.3
12	493	565.2	3	3.4	171	196.0	6	6.9	0	0.0	77	88.3	58	66.5
13	530	608.0	4	4.6	188	215.7	9	10.3	2	2.3	76	87.2	60	68.8
14	529	607.7	0	0.0	184	211.4	13	14.9	2	2.3	76	87.3	63	72.4
15	546	628.0	4	4.6	213	245.0	3	3.5	2	2.3	84	96.6	52	59.8
16	562	647.5	1	1.2	204	235.1	4	4.6	1	1.2	54	62.2	60	69.1
17	647	746.6	2	2.3	210	242.3	11	12.7	1	1.2	77	88.8	62	71.5
18	566	652.0	1	1.2	212	244.2	17	19.6	0	0.0	72	82.9	43	49.5
19	622	712.2	2	2.3	221	253.0	8	9.2	0	0.0	73	83.6	68	77.9
20	635	728.2	1	1.1	237	271.8	6	6.9	4	4.6	83	95.2	66	75.7
21	650	745.4	1	1.1	220	252.3	7	8.0	1	1.1	76	87.1	62	71.1
22	710	813.4	1	1.1	266	304.7	9	10.3	2	2.3	80	91.6	72	82.5
23	742	851.7	0	0.0	273	313.4	7	8.0	1	1.1	95	109.1	70	80.4
24	744	856.0	3	3.5	260	299.1	10	11.5	3	3.5	93	107.0	48	55.2
25	710	819.4	1	1.2	255	294.3	8	9.2	4	4.6	83	95.8	60	69.2
26	740	858.7	2	2.3	281	326.1	9	10.4	1	1.2	97	112.6	57	66.1
27	767	896.5	1	1.2	242	282.9	7	8.2	1	1.2	116	135.6	71	83.0
28	784	920.0	0	0.0	267	313.3	6	7.0	2	2.3	100	117.3	44	51.6

※1 衛生統計年報より。

※2 死因分類の改訂により、昭和54年及び平成5年をまたぐ観察には、注意が必要である。

区分	肺炎		肝疾患		腎不全		老衰		不慮の事故		交通事故		自殺	
	数	死亡率	数	死亡率	数	死亡率	数	死亡率	数	死亡率	数	死亡率	人数	死亡率
平 4	37	43.7	15	17.7	4	4.7	3	3.5	24	28.3	—	—	11	13.0
5	57	66.8	14	16.4	17	19.9	5	5.9	21	24.6	—	—	15	17.6
6	42	48.9	8	9.3	6	7.0	6	7.0	19	22.1	—	—	16	18.6
7	42	48.7	15	17.4	8	9.3	2	2.3	19	22.0	—	—	10	11.6
8	41	47.5	17	19.7	9	10.4	6	7.0	23	26.6	—	—	18	20.9
9	35	40.4	11	12.7	10	11.5	5	5.8	10	11.5	7	8.1	16	18.4
10	44	50.5	7	8.0	4	4.6	3	3.4	25	28.7	11	12.6	23	26.4
11	46	52.7	10	11.5	6	6.9	5	5.7	16	18.3	8	9.2	21	24.1
12	39	44.7	3	3.4	9	10.3	7	8.0	14	16.1	6	6.9	22	25.2
13	44	50.5	11	12.6	8	9.2	3	3.4	26	29.8	3	3.4	25	28.7
14	40	46.0	15	17.2	9	10.3	3	3.4	23	26.4	4	4.6	17	19.5
15	50	57.5	8	9.2	7	8.1	4	4.6	17	19.6	2	2.3	16	18.4
16	66	76.0	9	10.4	12	13.8	5	5.8	29	33.4	10	11.5	32	36.9
17	78	90.0	14	16.2	9	10.4	3	3.5	29	33.5	3	3.5	26	30.0
18	67	77.2	11	12.7	4	4.6	5	5.8	24	27.6	5	5.8	25	28.8
19	69	79.0	10	11.4	17	19.5	2	2.3	23	26.3	5	5.7	32	36.6
20	50	57.3	13	14.9	7	8.0	5	5.7	17	19.5	2	2.3	29	33.3
21	82	94.0	13	14.9	12	13.8	9	10.3	17	19.5	6	6.9	23	26.4
22	62	71.0	14	9.4	12	11.8	9	10.3	28	24.7	3	2.4	30	23.5
23	81	93.0	16	18.4	15	17.2	16	18.4	21	24.1	5	5.7	20	23.0
24	86	98.9	8	9.2	7	8.1	14	16.1	44	50.6	6	6.9	26	29.9
25	70	80.8	8	9.2	15	17.3	15	17.3	30	34.6	6	6.9	21	24.2
26	69	80.1	12	13.9	14	16.2	18	20.9	23	26.7	1	1.2	23	26.7
27	84	98.2	12	14.0	12	14.0	14	16.4	30	35.1	5	5.8	25	29.2
28	68	79.8	11	12.9	10	11.7	23	27.0	41	48.1	5	5.9	19	22.3

※3 交通事故は平成8年以前のデータ記録なし。



死亡数・死亡率（人口10万対）と主な死因（秦野市）・（女）

区分	総数		結核		悪性新生物		糖尿病		高血圧性疾患		心疾患(高血圧症を除く)		脳血管疾患	
	人数	死亡率	数	死亡率	数	死亡率	数	死亡率	数	死亡率	数	死亡率	数	死亡率
平 4	333	441.4	0	0.0	79	104.7	7	9.3	7	9.3	79	104.7	45	59.7
5	327	428.0	1	1.3	67	87.7	5	6.5	7	9.2	77	100.8	59	77.2
6	346	447.0	1	1.3	84	108.5	2	2.6	2	2.6	73	94.3	60	77.5
7	370	471.3	1	1.3	103	131.2	11	14.0	0	0.0	78	99.4	62	79.0
8	357	451.6	0	0.0	95	120.2	6	7.6	4	5.1	57	72.1	62	78.4
9	369	462.5	2	2.5	78	97.8	8	10.0	6	7.5	63	79.0	75	94.0
10	360	448.1	0	0.0	94	117.0	6	7.5	3	3.7	59	73.4	70	87.1
11	397	491.7	0	0.0	97	120.1	7	8.7	2	2.5	75	92.9	63	78.0
12	392	484.5	1	1.2	106	131.0	1	1.2	3	3.7	69	85.3	71	87.7
13	412	507.7	1	1.2	100	123.2	9	11.1	1	1.2	81	99.8	57	70.2
14	427	524.7	2	2.5	110	135.2	3	3.7	4	4.9	83	102.0	67	82.3
15	445	545.6	1	1.2	127	155.7	7	8.6	0	0.0	74	90.7	64	78.5
16	395	483.2	1	1.2	100	122.3	6	7.3	3	3.7	65	79.5	66	80.7
17	471	576.8	0	0.0	124	151.9	6	7.3	2	2.4	81	99.2	65	79.6
18	483	590.6	1	1.2	137	167.5	12	14.7	1	1.2	69	84.4	57	69.7
19	508	614.6	1	1.2	165	199.6	7	8.5	4	4.8	77	93.2	57	69.0
20	522	632.2	0	0.0	146	176.8	11	13.3	4	4.8	81	98.1	64	77.5
21	524	634.6	2	2.4	143	173.2	9	10.9	4	4.8	94	113.8	60	72.7
22	595	718.1	0	0.0	176	212.4	7	8.4	4	4.8	91	109.8	76	91.7
23	581	700.3	0	0.0	165	198.9	5	6.0	3	3.6	94	113.3	74	89.2
24	602	725.2	0	0.0	162	195.2	5	6.0	3	3.6	93	112.0	59	71.1
25	648	782.2	0	0.0	156	188.3	5	6.0	5	6.0	97	117.1	63	76.1
26	617	746.3	0	0.0	154	186.3	11	13.3	7	8.5	85	102.8	60	72.6
27	655	800.5	1	1.2	171	209.0	8	9.8	6	7.3	107	130.8	63	77.0
28	652	800.5	1	1.2	192	235.7	2	2.5	3	3.7	87	106.8	63	77.3

※1 衛生統計年報より。

※2 死因分類の改訂により、昭和54年及び平成5年をまたぐ観察には、注意が必要である。

区分	肺炎		肝疾患		腎不全		老衰		不慮の事故		交通事故		自殺	
	数	死亡率	数	死亡率	数	死亡率	数	死亡率	数	死亡率	数	死亡率	人数	死亡率
平 4	26	34.5	4	5.3	9	11.9	8	10.6	9	11.9	—	—	9	11.9
5	36	47.1	2	2.6	12	15.7	5	6.5	9	11.8	—	—	7	9.2
6	30	38.8	3	3.9	7	9.0	5	6.5	9	11.6	—	—	10	12.9
7	28	35.7	1	1.3	6	7.6	13	16.6	9	11.5	—	—	7	8.9
8	38	48.1	6	7.6	4	5.1	14	17.7	9	11.4	—	—	7	8.9
9	41	51.4	1	1.3	7	8.8	18	22.6	9	11.3	4	5.0	4	5.0
10	26	32.4	4	5.0	6	7.5	11	13.7	8	10.0	4	5.0	12	14.9
11	39	48.3	5	6.2	5	6.2	9	11.1	13	16.1	6	7.4	12	14.9
12	40	49.4	3	3.7	5	6.2	11	13.6	10	12.4	2	2.5	8	9.9
13	43	53.0	8	9.9	11	13.6	11	13.6	10	12.3	1	1.2	9	11.1
14	46	56.5	4	4.9	15	18.4	11	13.5	13	16.0	4	4.9	10	12.3
15	50	61.3	3	3.7	5	6.1	14	17.2	15	18.4	3	3.7	8	9.8
16	43	52.6	2	2.4	5	6.1	10	12.2	15	18.3	4	4.9	7	8.6
17	44	53.9	4	4.9	8	9.8	13	15.9	10	12.2	1	1.2	15	18.4
18	73	89.3	4	4.9	11	13.5	10	12.2	17	20.8	1	1.2	8	9.8
19	48	58.1	6	7.3	10	12.1	23	27.8	11	13.3	1	1.2	11	13.3
20	56	67.8	7	8.5	11	13.3	22	26.6	19	23.0	0	0.0	11	13.3
21	52	63.0	8	9.7	9	10.9	23	27.9	17	20.6	0	0.0	10	12.1
22	57	68.8	2	2.4	8	9.7	38	45.9	14	16.9	1	1.2	10	12.1
23	57	68.7	4	4.8	9	10.8	32	38.6	11	13.3	0	0.0	8	9.6
24	76	91.6	5	6.0	12	14.5	38	45.8	19	22.9	0	0.0	9	10.8
25	72	86.9	3	3.6	13	15.7	60	72.4	27	32.6	2	2.4	9	10.9
26	52	62.9	6	7.3	8	9.7	56	67.7	14	16.9	0	0.0	7	8.5
27	56	68.4	4	4.9	11	13.4	75	91.7	17	20.8	1	1.2	12	14.7
28	54	66.3	4	4.9	2	2.5	66	81.0	18	22.1	1	1.2	9	11.0

※3 交通事故は平成8年以前のデータ記録なし。

死亡数・死亡率（人口10万対）と主な死因（伊勢原市）・（男）

区分	総数		結核		悪性新生物		糖尿病		高血圧性疾患		心疾患(高血圧症を除く)		脳血管疾患	
	人数	死亡率	数	死亡率	数	死亡率	数	死亡率	数	死亡率	数	死亡率	数	死亡率
平 4	227	464.0	2	4.1	72	147.2	3	6.1	0	0.0	34	69.5	23	47.0
5	248	498.4	3	6.0	54	108.5	2	4.0	0	0.0	46	92.4	23	46.2
6	252	501.8	2	4.0	78	155.3	0	0.0	0	0.0	30	59.7	30	59.7
7	280	555.0	2	4.0	89	176.4	3	5.9	1	2.0	45	89.2	33	65.4
8	270	531.7	1	2.0	87	171.3	6	11.8	1	2.0	44	86.6	31	61.0
9	285	560.8	1	2.0	83	163.3	4	7.9	0	0.0	53	104.3	41	80.7
10	249	488.4	0	0.0	87	170.6	5	9.8	3	5.9	25	49.0	32	62.8
11	312	614.8	4	7.9	92	181.3	7	13.8	2	3.9	45	88.7	39	76.9
12	275	538.7	1	2.0	93	182.2	4	7.8	0	0.0	40	78.4	24	47.0
13	300	585.2	1	2.0	94	183.4	3	5.9	1	2.0	52	101.4	40	78.0
14	329	639.0	0	0.0	112	217.5	2	3.9	1	1.9	48	93.2	38	73.8
15	347	676.1	1	1.9	120	233.8	9	17.5	0	0.0	59	115.0	37	72.1
16	329	637.2	1	1.9	128	247.9	2	3.9	0	0.0	40	77.5	36	69.7
17	341	660.5	1	1.9	119	230.5	0	0.0	0	0.0	39	75.5	30	58.1
18	334	647.6	2	3.9	124	240.4	2	3.9	1	1.9	42	81.4	35	67.9
19	316	611.1	1	1.9	89	172.1	10	19.3	1	1.9	43	83.1	30	58.0
20	357	691.1	0	0.0	112	216.8	5	9.7	0	0.0	49	94.9	35	67.8
21	400	774.4	0	0.0	121	234.2	4	7.7	3	5.8	69	133.6	32	61.9
22	399	773.2	1	1.9	144	279.1	5	9.7	2	3.9	44	85.3	41	79.5
23	413	801.8	2	3.9	145	281.5	9	17.5	1	1.9	50	97.1	33	64.1
24	442	858.1	1	1.9	178	345.6	2	3.9	3	5.8	52	100.9	36	69.9
25	387	751.1	0	0.0	140	271.7	4	7.8	1	1.9	54	104.8	34	66.0
26	454	881.1	1	1.9	168	326.0	8	15.5	0	0.0	42	81.5	53	102.9
27	432	840.0	1	1.9	162	315.0	4	7.8	0	0.0	57	110.8	30	58.3
28	438	849.2	1	1.9	150	290.8	7	13.6	1	1.9	56	108.6	32	62.0

※1 衛生統計年報より。

※2 死因分類の改訂により、昭和44年、54年及び平成5年をまたぐ観察には、注意が必要である。

区分	肺炎		肝疾患		腎不全		老衰		不慮の事故		交通事故		自殺	
	数	死亡率	数	死亡率	数	死亡率	数	死亡率	数	死亡率	数	死亡率	人数	死亡率
平 4	24	49.1	4	8.2	5	10.2	3	6.1	10	20.4	—	—	9	18.4
5	42	84.4	8	16.1	8	16.1	2	4.0	11	22.1	—	—	6	12.1
6	25	49.8	13	25.9	3	6.0	5	10.0	15	29.9	—	—	8	15.9
7	23	45.6	3	5.9	4	7.9	0	0.0	14	27.8	—	—	7	13.9
8	20	39.4	8	15.8	4	7.9	2	3.9	10	19.7	—	—	9	17.7
9	20	39.4	4	7.9	7	13.8	6	11.8	11	21.6	8	15.7	11	21.6
10	20	39.2	7	13.7	7	13.7	1	2.0	14	27.5	4	7.8	16	31.4
11	27	53.2	4	7.9	1	2.0	4	7.9	9	17.7	4	7.9	22	43.4
12	25	49.0	5	9.8	3	5.9	2	3.9	15	29.4	6	11.8	16	31.3
13	24	46.8	6	11.7	2	3.9	4	7.8	12	23.4	6	11.7	14	27.3
14	28	54.4	7	13.6	7	13.6	6	11.7	15	29.1	8	15.5	20	38.8
15	26	50.7	4	7.8	5	9.7	6	11.7	15	29.2	6	11.7	14	27.3
16	28	54.2	10	19.4	5	9.7	2	3.9	8	15.5	4	7.7	18	34.9
17	48	93.0	8	15.5	3	5.8	6	11.6	16	31.0	1	1.9	16	31.0
18	39	75.6	8	15.5	2	3.9	3	5.8	14	27.1	5	9.7	12	23.3
19	34	65.7	5	9.7	3	5.8	6	11.6	8	15.5	1	1.9	15	29.0
20	30	58.1	9	17.4	2	3.9	11	21.3	19	36.8	6	11.6	19	36.8
21	37	71.6	6	11.6	5	9.7	9	17.4	16	31.0	8	15.5	20	38.7
22	34	65.9	7	13.6	2	3.9	17	32.9	16	31.0	4	7.8	17	32.9
23	43	83.5	7	13.6	3	5.8	13	25.2	17	33.0	5	9.7	15	29.1
24	41	79.6	5	9.7	7	13.6	14	27.2	16	31.1	3	5.8	12	23.3
25	44	85.4	5	9.7	6	11.6	4	7.8	16	31.1	1	1.9	8	15.5
26	39	75.7	12	23.3	7	13.6	16	31.1	18	34.9	2	3.9	7	13.6
27	31	60.3	3	5.8	5	9.7	20	38.9	20	38.9	2	3.9	13	25.3
28	50	96.9	6	11.6	4	7.8	17	33.0	12	23.3	6	11.6	8	15.5

※3 交通事故は平成8年以前のデータ記録なし。

死亡数・死亡率（人口10万対）と主な死因（伊勢原市）・（女）

区分	総数		結核		悪性新生物		糖尿病		高血圧性疾患		心疾患(高血圧症を除く)		脳血管疾患	
	人数	死亡率	数	死亡率	数	死亡率	数	死亡率	数	死亡率	数	死亡率	数	死亡率
平 4	171	373.8	1	2.2	40	87.4	1	2.2	1	2.2	35	76.5	32	70.0
5	209	447.8	0	0.0	52	111.4	3	6.4	1	2.1	38	81.4	32	68.6
6	215	456.6	0	0.0	60	127.4	1	2.1	1	2.1	40	84.9	31	65.8
7	230	482.4	6	12.6	56	117.5	4	8.4	0	0.0	34	71.3	41	86.0
8	200	416.8	0	0.0	56	116.7	3	6.3	1	2.1	32	66.7	33	68.8
9	248	517.2	1	2.1	66	137.7	7	14.6	2	4.2	47	98.0	40	83.4
10	223	462.5	0	0.0	63	130.7	3	6.2	0	0.0	35	72.6	37	76.7
11	243	503.5	1	2.1	64	132.6	6	12.4	2	4.1	40	82.9	40	82.9
12	233	480.4	1	2.1	56	115.5	2	4.1	3	6.2	33	68.0	41	84.5
13	225	461.2	0	0.0	70	143.5	5	10.2	0	0.0	38	77.9	25	51.2
14	260	532.1	1	2.0	62	126.9	3	6.1	1	2.0	40	81.9	40	81.9
15	228	466.5	1	2.0	70	143.2	2	4.1	2	4.1	42	85.9	27	55.2
16	264	538.5	1	2.0	80	163.2	2	4.1	2	4.1	36	73.4	40	81.6
17	266	543.4	0	0.0	68	138.9	3	6.1	0	0.0	43	87.8	31	63.3
18	288	587.3	1	2.0	82	167.2	6	12.2	1	2.0	40	81.6	38	77.5
19	273	554.2	0	0.0	72	146.2	2	4.1	0	0.0	38	77.1	40	81.2
20	294	598.3	0	0.0	77	156.7	4	8.1	3	6.1	53	107.8	38	77.3
21	270	549.4	1	2.0	70	142.4	6	12.2	4	8.1	38	77.3	31	63.1
22	287	580.5	0	0.0	84	169.9	4	8.1	1	2.0	40	80.9	35	70.8
23	317	638.8	0	0.0	109	219.6	3	6.0	2	4.0	43	86.6	34	68.5
24	350	708.0	0	0.0	87	176.0	4	8.1	4	8.1	59	119.4	46	93.1
25	325	657.7	1	2.0	63	127.5	1	2.0	6	12.1	67	135.6	30	60.7
26	345	697.4	2	4.0	91	183.9	6	12.1	4	8.1	49	99.0	35	70.7
27	393	784.7	0	0.0	97	193.7	2	4.0	2	4.0	62	123.8	35	69.9
28	349	695.1	0	0.0	95	189.2	3	6.0	3	6.0	59	117.5	22	43.8

※1 衛生統計年報より。

※2 死因分類の改訂により、昭和44年、54年及び平成5年をまたぐ観察には、注意が必要である。

区分	肺炎		肝疾患		腎不全		老衰		不慮の事故		交通事故		自殺	
	数	死亡率	数	死亡率	数	死亡率	数	死亡率	数	死亡率	数	死亡率	人数	死亡率
平 4	15	32.8	4	8.7	4	8.7	4	8.7	7	15.3	—	—	3	6.6
5	26	55.7	3	6.4	7	15.0	4	8.6	4	8.6	—	—	5	10.7
6	23	48.8	0	0.0	7	14.9	4	8.5	3	6.4	—	—	3	6.4
7	34	71.3	3	6.3	1	2.1	6	12.6	6	12.6	—	—	3	6.3
8	22	45.8	4	8.3	7	14.6	3	6.3	7	14.6	—	—	7	14.6
9	20	41.7	5	10.4	2	4.2	6	12.5	6	12.5	0	0.0	7	14.6
10	19	39.4	0	0.0	4	8.3	6	12.4	5	10.4	0	0.0	11	22.8
11	27	55.9	4	8.3	9	18.6	3	6.2	3	6.2	0	0.0	6	12.4
12	30	61.9	2	4.1	4	8.2	7	14.4	8	16.5	2	4.1	5	10.3
13	20	41.0	1	2.0	4	8.2	9	18.4	5	10.2	2	4.1	4	8.2
14	19	38.9	3	6.1	4	8.2	11	22.5	7	14.3	0	0.0	5	10.2
15	14	28.6	2	4.1	1	2.0	11	22.5	5	10.2	1	2.0	2	4.1
16	26	53.0	5	10.2	2	4.1	12	24.5	10	20.4	1	2.0	2	4.1
17	31	63.3	3	6.1	6	12.3	16	32.7	6	12.3	0	0.0	3	6.1
18	30	61.2	4	8.2	5	10.2	19	38.7	8	16.3	1	2.0	4	8.2
19	31	62.9	4	8.1	6	12.2	18	36.5	3	6.1	0	0.0	6	12.2
20	27	54.9	1	2.0	6	12.2	10	20.3	7	14.2	1	2.0	6	12.2
21	26	52.9	5	10.2	6	12.2	16	32.6	10	20.3	0	0.0	8	16.3
22	30	60.7	3	6.1	3	6.1	23	46.5	13	26.3	1	2.0	4	8.1
23	28	56.4	2	4.0	4	8.1	13	26.2	6	12.1	1	2.0	5	10.1
24	26	52.6	2	4.0	3	6.1	24	48.6	14	28.3	0	0.0	3	6.1
25	33	66.8	2	4.0	6	12.1	41	83.0	9	18.2	0	0.0	5	10.1
26	22	44.5	5	10.1	6	12.1	38	76.8	17	34.4	0	0.0	4	8.1
27	33	65.9	8	16.0	4	8.0	48	95.8	14	28.0	4	8.0	5	10.0
28	20	39.8	7	13.9	6	11.9	42	83.6	16	31.9	1	2.0	2	4.0

※3 交通事故は平成8年以前のデータ記録なし。

主要死因の年次推移 (秦野市)・(男)

区分	死亡総数	第1位	第2位	第3位	第4位	第5位
平 16	562	悪性新生物	肺炎	脳血管疾患	心疾患	自殺
		204	66	60	54	32
17	647	悪性新生物	肺炎	心疾患	脳血管疾患	不慮の事故
		210	78	77	62	29
18	566	悪性新生物	心疾患	肺炎	脳血管疾患	不慮の事故
		212	72	67	43	24
19	622	悪性新生物	心疾患	肺炎	脳血管疾患	自殺
		221	73	69	68	32
20	635	悪性新生物	心疾患	脳血管疾患	肺炎	自殺
		237	83	66	50	29
21	650	悪性新生物	肺炎	心疾患	脳血管疾患	自殺
		220	82	76	62	23
22	710	悪性新生物	心疾患	脳血管疾患	肺炎	自殺
		266	80	72	62	30
23	742	悪性新生物	心疾患	肺炎	脳血管疾患	不慮の事故
		273	95	81	70	21
24	744	悪性新生物	心疾患	肺炎	脳血管疾患	不慮の事故
		260	93	86	48	44
25	710	悪性新生物	心疾患	肺炎	脳血管疾患	不慮の事故
		255	83	70	60	30
26	740	悪性新生物	心疾患	肺炎	脳血管疾患	不慮の事故
		281	97	69	57	23
27	767	悪性新生物	心疾患	肺炎	脳血管疾患	不慮の事故
		242	116	84	71	30
28	784	悪性新生物	心疾患	肺炎	脳血管疾患	不慮の事故
		267	100	68	44	41

主要死因の年次推移 (秦野市)・(女)

区分	死亡総数	第1位	第2位	第3位	第4位	第5位
平 16	395	悪性新生物	脳血管疾患	心疾患	肺炎	不慮の事故
		100	66	65	43	15
17	471	悪性新生物	心疾患	脳血管疾患	肺炎	自殺
		124	81	65	44	15
18	483	悪性新生物	肺炎	心疾患	脳血管疾患	不慮の事故
		137	73	69	57	17
19	508	悪性新生物	心疾患	脳血管疾患	肺炎	老衰
		165	77	57	48	23
20	522	悪性新生物	心疾患	脳血管疾患	肺炎	老衰
		146	81	64	56	22
21	524	悪性新生物	心疾患	脳血管疾患	肺炎	老衰
		143	94	60	52	23
22	595	悪性新生物	心疾患	脳血管疾患	肺炎	老衰
		176	91	76	57	38
23	581	悪性新生物	心疾患	脳血管疾患	肺炎	老衰
		165	94	74	57	32
24	602	悪性新生物	心疾患	肺炎	脳血管疾患	老衰
		162	93	76	59	38
25	648	悪性新生物	心疾患	肺炎	脳血管疾患	老衰
		156	97	72	63	60
26	617	悪性新生物	心疾患	脳血管疾患	老衰	肺炎
		154	85	60	56	52
27	655	悪性新生物	心疾患	老衰	脳血管疾患	肺炎
		171	107	75	63	56
28	652	悪性新生物	心疾患	老衰	脳血管疾患	肺炎
		192	87	66	63	54

※1 衛生統計年報より。

※2 死因分類の改正により、年次別の比較には完全な内容の一致をみることはできません。

主要死因の年次推移 (伊勢原市)・(男)

区分	死亡総数	第1位	第2位	第3位	第4位	第5位
平 16	329	悪性新生物	心疾患	脳血管疾患	肺炎	自殺
		128	40	36	28	18
17	341	悪性新生物	肺炎	心疾患	脳血管疾患	不慮の事故/自殺
		119	48	39	30	16
18	334	悪性新生物	心疾患	肺炎	脳血管疾患	不慮の事故
		124	42	39	35	14
19	316	悪性新生物	心疾患	肺炎	脳血管疾患	自殺
		89	43	34	30	15
20	357	悪性新生物	心疾患	脳血管疾患	肺炎	自殺
		112	49	35	30	29
21	400	悪性新生物	心疾患	肺炎	脳血管疾患	不慮の事故
		121	69	37	32	16
22	399	悪性新生物	心疾患	脳血管疾患	肺炎	自殺/老衰
		144	44	41	34	17
23	413	悪性新生物	心疾患	肺炎	脳血管疾患	不慮の事故
		145	50	43	33	17
24	442	悪性新生物	心疾患	肺炎	脳血管疾患	不慮の事故
		178	52	41	36	16
25	387	悪性新生物	心疾患	肺炎	脳血管疾患	不慮の事故
		140	54	44	34	16
26	454	悪性新生物	脳血管疾患	心疾患	肺炎	不慮の事故
		168	53	42	39	18
27	432	悪性新生物	心疾患	肺炎	脳血管疾患	老衰/不慮の事故
		162	57	31	30	20
28	438	悪性新生物	心疾患	肺炎	脳血管疾患	老衰
		150	56	50	32	17

主要死因の年次推移 (伊勢原市)・(女)

区分	死亡総数	第1位	第2位	第3位	第4位	第5位
平 16	264	悪性新生物	脳血管疾患	心疾患	肺炎	老衰
		80	40	36	26	12
17	266	悪性新生物	心疾患	脳血管疾患/肺炎	老衰	腎不全/不慮の事故
		68	43	31	16	6
18	288	悪性新生物	心疾患	脳血管疾患	肺炎	老衰
		82	40	38	30	19
19	273	悪性新生物	脳血管疾患	心疾患	肺炎	老衰
		72	40	38	31	18
20	294	悪性新生物	心疾患	脳血管疾患	肺炎	老衰
		77	53	38	27	10
21	270	悪性新生物	心疾患	脳血管疾患	肺炎	老衰
		70	38	31	26	16
22	287	悪性新生物	心疾患	脳血管疾患	肺炎	老衰
		84	40	35	30	23
23	317	悪性新生物	心疾患	脳血管疾患	肺炎	老衰
		109	43	34	28	13
24	350	悪性新生物	心疾患	脳血管疾患	肺炎	老衰
		87	59	46	26	24
25	325	悪性新生物	心疾患	老衰	肺炎	脳血管疾患
		63	67	41	33	30
26	345	悪性新生物	心疾患	老衰	脳血管疾患	肺炎
		91	49	38	35	22
27	393	悪性新生物	心疾患	老衰	脳血管疾患	肺炎
		97	62	48	35	33
28	349	悪性新生物	心疾患	老衰	脳血管疾患	肺炎
		95	59	42	22	20

※1 衛生統計年報より。

※2 死因分類の改正により、年次別の比較には完全な内容の一致をみることはできません。



### 3 歳児歯科健診

神奈川県域

区分	対象者数 (人)	受診者数 (人)	有病者数 (人)	う歯総数 (本)	受診率	有病率	一人平均 う歯数
平20	20,108	18,255	4,018	15,044	90.8%	22.0%	0.82
21	20,510	18,546	3,756	13,464	90.4%	20.3%	0.73
22	20,310	18,348	3,471	12,878	90.3%	18.9%	0.70
23	20,448	18,633	3,352	11,365	91.1%	18.0%	0.61
24	20,091	18,484	2,885	10,143	92.0%	15.6%	0.55
25	19,823	18,343	3,038	10,118	92.5%	16.6%	0.55
26	19,539	18,509	2,862	9,942	94.7%	15.5%	0.54
27	18,763	17,603	2,679	9,406	93.8%	15.2%	0.53
28	18,789	17,700	2,631	8,867	94.2%	14.9%	0.50
29	16,074	15,212	2,031	6,954	94.6%	13.4%	0.46

神奈川県域

区分	B 型	C1 型	C2 型	重度う蝕 (B型+C型)	重度う蝕 構成割合	D 型	D型の 構成割合
平20	1,135	26	158	1,319	32.8%	760	18.9%
21	998	28	150	1,176	31.3%	666	17.7%
22	898	32	152	1,082	31.2%	546	15.7%
23	850	20	132	1,002	29.9%	517	15.4%
24	702	30	92	824	28.6%	428	14.8%
25	751	21	107	879	28.9%	467	15.4%
26	737	29	71	837	29.2%	424	14.8%
27	623	25	101	749	28.0%	401	15.0%
28	624	13	67	704	26.8%	343	13.0%
29	472	23	77	572	28.2%	294	14.5%

秦野市

区分	対象者数 (人)	受診者数 (人)	有病者数 (人)	う歯総数 (本)	受診率	有病率	一人平均う 歯数
平20	1,348	1,235	290	1,127	91.6%	23.5%	0.91
21	1,371	1,269	273	1,067	92.6%	21.5%	0.84
22	1,399	1,262	235	868	90.2%	18.6%	0.69
23	1,397	1,255	241	812	89.8%	19.2%	0.65
24	1,410	1,297	212	755	92.0%	16.3%	0.58
25	1,385	1,236	185	594	89.2%	15.0%	0.48
26	1,323	1,211	203	665	91.5%	16.8%	0.55
27	1,291	1,206	174	625	93.4%	14.4%	0.52
28	1,258	1,172	170	670	93.2%	14.5%	0.57
29	1,186	1,121	166	505	94.5%	14.8%	0.45

秦野市

区分	B型	C1型	C2型	重度う蝕 (B型+C型)	重度う蝕 構成割合	D型	D型の 構成割合
平20	72	3	12	87	30.0%	70	24.1%
21	77	4	15	96	35.2%	58	21.2%
22	65	2	7	74	31.5%	47	20.0%
23	49	4	5	58	24.1%	38	15.8%
24	50	3	3	56	26.4%	35	16.5%
25	49	1	6	56	30.3%	27	14.6%
26	48	5	5	58	28.6%	33	16.3%
27	46	5	7	58	33.3%	33	19.0%
28	46	0	7	53	31.2%	30	17.6%
29	36	1	3	40	24.1%	25	15.1%

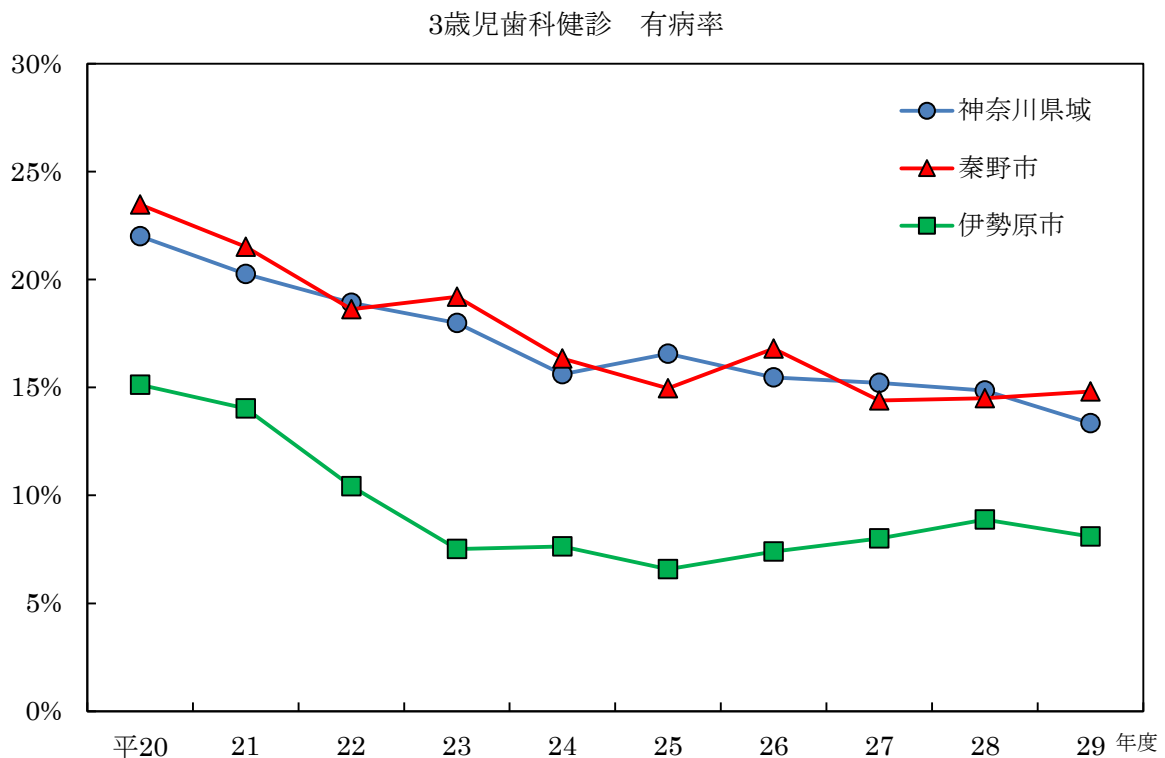
伊勢原市

区分	対象者数 (人)	受診者数 (人)	有病者数 (人)	う歯総数 (本)	受診率	有病率	一人平均う 歯数
平20	891	853	129	409	95.7%	15.1%	0.48
21	943	863	121	365	91.5%	14.0%	0.42
22	930	883	92	345	94.9%	10.4%	0.39
23	896	852	64	249	95.1%	7.5%	0.29
24	866	838	64	215	96.8%	7.6%	0.26
25	839	805	53	176	95.9%	6.6%	0.22
26	801	766	57	176	95.6%	7.4%	0.23
27	830	822	66	229	99.0%	8.0%	0.28
28	812	800	71	220	98.5%	8.9%	0.28
29	799	779	63	171	97.5%	8.1%	0.22

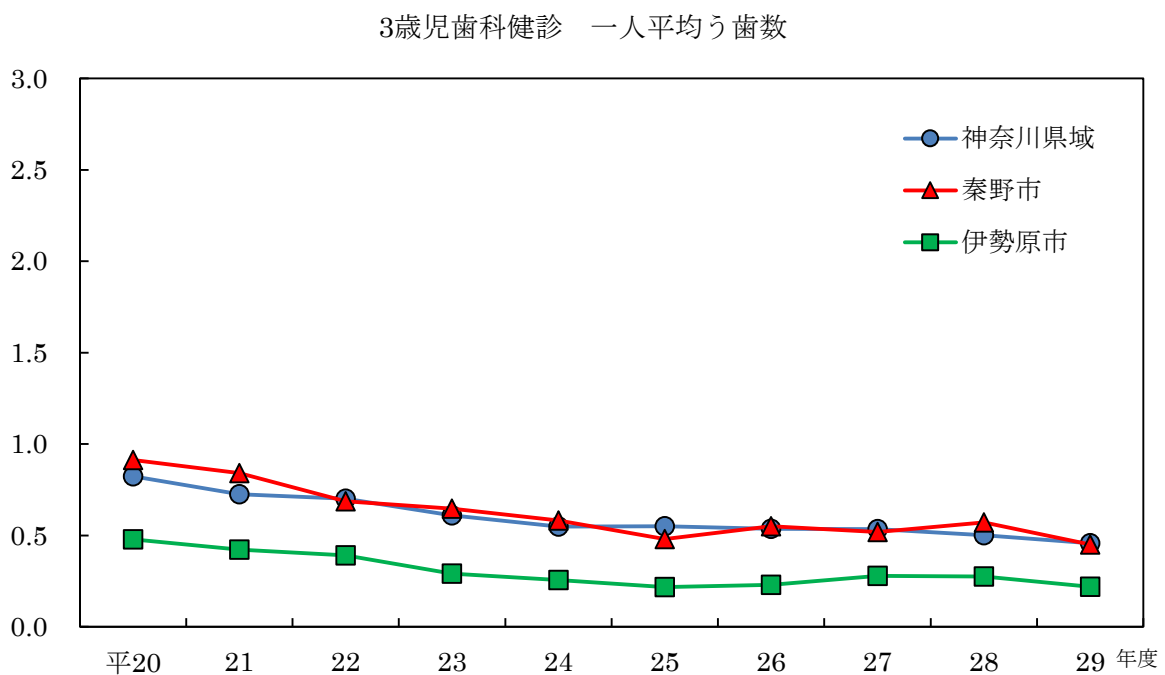
伊勢原市

区分	B型	C1型	C2型	重度う蝕 (B型+C型)	重度う蝕 構成割合	D型	D型の 構成割合
平20	34	1	3	38	29.5%	0	0.0%
21	30	0	3	33	27.3%	11	9.1%
22	26	1	3	30	32.6%	1	1.1%
23	16	0	3	19	29.7%	5	7.8%
24	13	4	3	20	31.3%	11	17.2%
25	3	2	2	7	13.2%	7	13.2%
26	13	2	1	16	28.1%	10	17.5%
27	20	1	0	21	31.8%	0	0.0%
28	11	0	2	13	18.3%	0	0.0%
29	7	0	3	10	15.9%	0	0.0%

### 3歳児歯科健診におけるう蝕有病率の推移

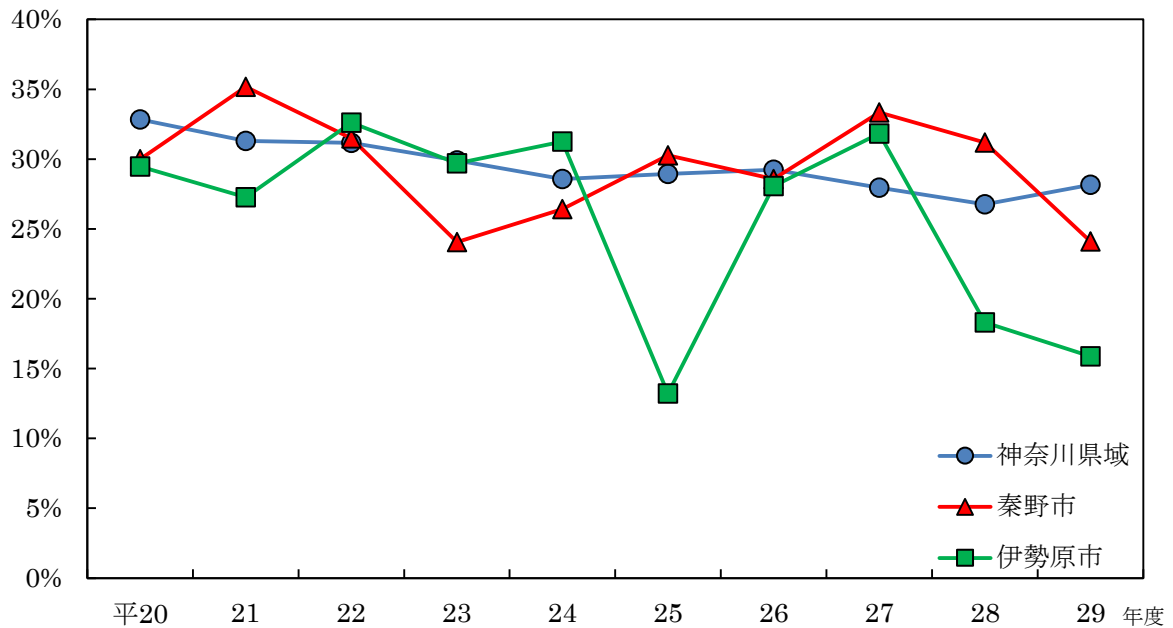


### 3歳児歯科健診における一人平均う歯数の推移



### 3歳児歯科健診における重度う蝕児の割合の推移

3歳児歯科健診 重度う蝕児の割合



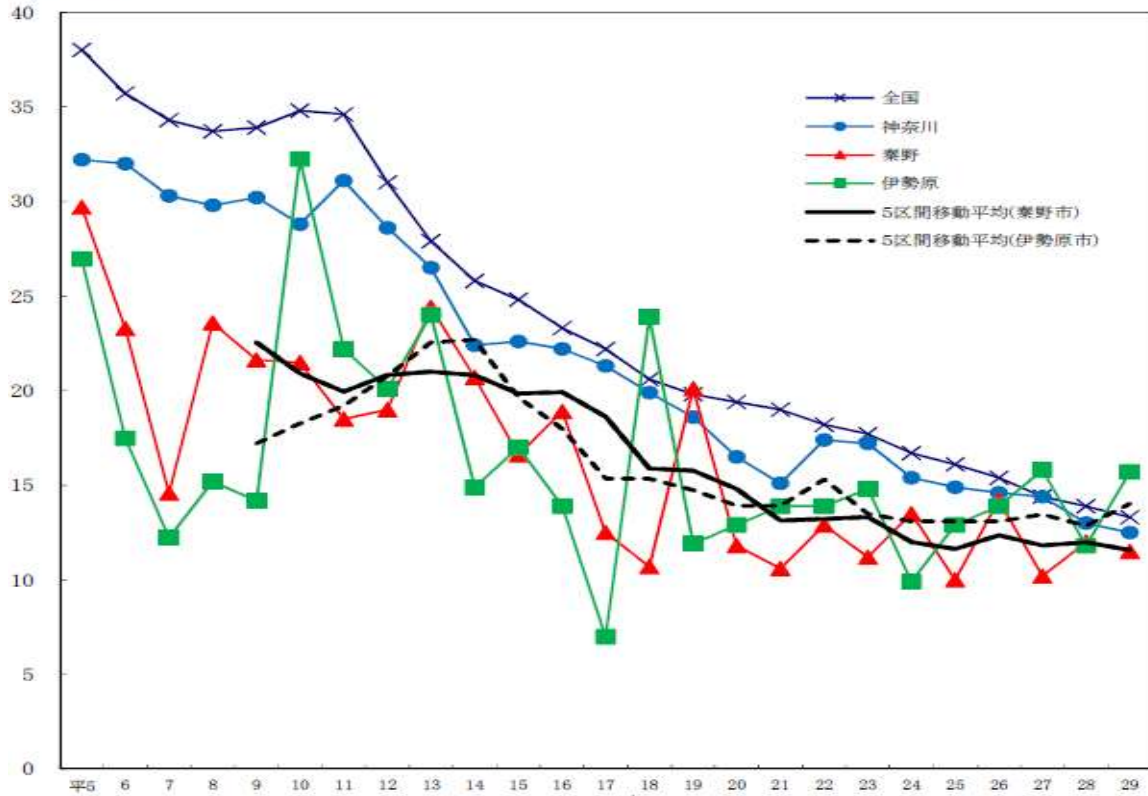
注：3歳児歯科健康診査における乳歯のう蝕罹患型

厚生省分類	
う蝕罹患型	判定区分
A型	上顎前歯部のみ、または臼歯部のみ にむし歯がある。
B型	上顎前歯部および臼歯部にむし歯が ある。
C型	C1型：下顎前歯部のみ にむし歯がある。 C2型：下顎前歯部と他部位にむし歯 がある。
神奈川県追加分類	
D型	6本以上むし歯がある。



## 結核罹患率の推移

人口10万対比



## 結核罹患率・有病率の推移

年	全国		神奈川		管内		秦野		伊勢原	
	罹患率	有病率	罹患率	有病率	罹患率	有病率	罹患率	有病率	罹患率	有病率
平5	38.0	61.5	32.2	50.4	29.7	46.4	29.7	46.4	27.0	44.6
6	35.7	56.6	32.0	47.9	23.3	34.9	23.3	34.9	17.5	26.7
7	34.3	51.9	30.3	43.2	14.6	23.7	14.6	23.7	12.2	18.4
8	33.7	47.5	29.8	42.4	23.6	38.7	23.6	38.7	15.2	25.3
9	33.9	43.9	30.2	41.2	21.6	39.0	21.6	39.0	14.2	16.2
10	34.8	42.5	28.8	36.6	21.5	26.3	21.5	26.3	32.2	35.3
11	34.6	38.6	31.1	35.9	19.5	25.8	18.5	20.2	22.2	35.3
12	31.0	33.1	28.6	32.3	19.4	19.7	19.0	17.8	20.1	23.1
13	27.9	28.5	26.5	28.0	24.2	29.1	24.4	21.4	24.0	24.0
14	25.8	25.4	22.4	23.7	18.6	18.6	20.7	20.1	14.9	15.9
15	24.8	23.3	22.6	22.8	16.7	16.0	16.6	17.8	17.0	13.0
16	23.3	21.1	22.2	21.5	17.1	18.9	18.9	21.4	13.9	14.9
17	22.2	18.8	21.3	20.3	10.4	12.0	12.5	15.4	7.0	6.0
18	20.6	17.2	19.9	18.3	11.9	13.4	10.7	12.5	23.9	7.5
19	19.8	16.2	18.6	16.4	17.0	15.9	20.1	19.5	11.9	9.9
20	19.4	15.7	16.5	15.7	12.2	14.8	11.8	13.5	12.9	16.9
21	19.0	14.8	15.1	15.3	11.8	14.0	10.6	15.3	13.9	11.9
22	18.2	14.0	17.4	14.9	13.3	15.9	12.9	15.9	13.9	15.8
23	17.7	13.5	17.2	14.5	12.5	14.8	11.2	14.1	14.8	15.8
24	16.7	11.7	15.4	11.3	12.2	11.1	13.5	12.4	9.9	8.9
25	16.1	11.0	14.9	10.1	11.1	8.1	10.0	8.9	12.9	6.9
26	15.4	10.6	14.6	10.3	14.1	10.7	14.2	10.1	13.9	11.9
27	14.4	9.9	14.4	10.1	12.3	11.2	10.2	10.8	15.8	11.8
28	13.9	9.2	13.0	8.6	11.9	7.8	12.0	6.0	11.8	10.8
29	13.3	8.8	12.5	8.0	13.1	7.8	11.5	7.2	15.7	8.8

結核登録患者数

平成29年12月31日現在

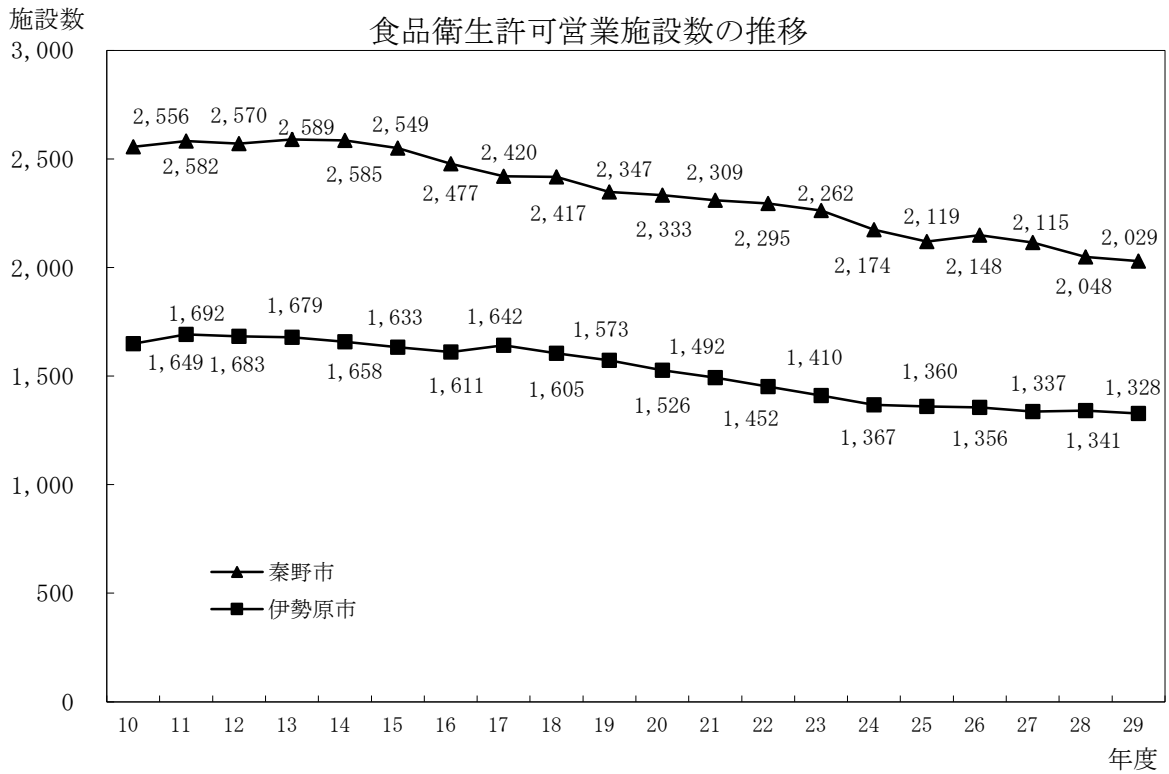
	総数 (人)	活動性結核				不活動性結核	活動性不明	潜在性結核感染症 別掲	
		肺結核活動性			肺外結核活動性				
		登録時 喀痰塗 抹陽性	登録時 その他 の結核 菌陽性	登録時 菌陰性 /その他					
平成27年	80	8	8	8	6	41	9	91	
平成28年	76	8	7	1	5	44	11	75	
平成29年	76	10	6	1	4	46	9	44	
0～4歳								2	
5～9歳									
10～14歳									
15～19歳	1					1			
20～29歳	8		1			5	2	3	
30～39歳	9		1			7	1	3	
40～49歳	4		1			1	2	6	
50～59歳	10	2	2			5	1	9	
60～69歳	12	2		1	1	6	2	7	
70歳以上	32	6	1		3	21	1	14	
受療別	入院	5	5						
	在宅医療	14	4	6	4			7	
	経過観察	56	1		1	46	8	37	
	不明	1					1		
市別	秦野市	42	5	3	1	3	25	5	31
	伊勢原市	34	5	3	0	1	21	4	13

平成29年 結核新規登録患者数

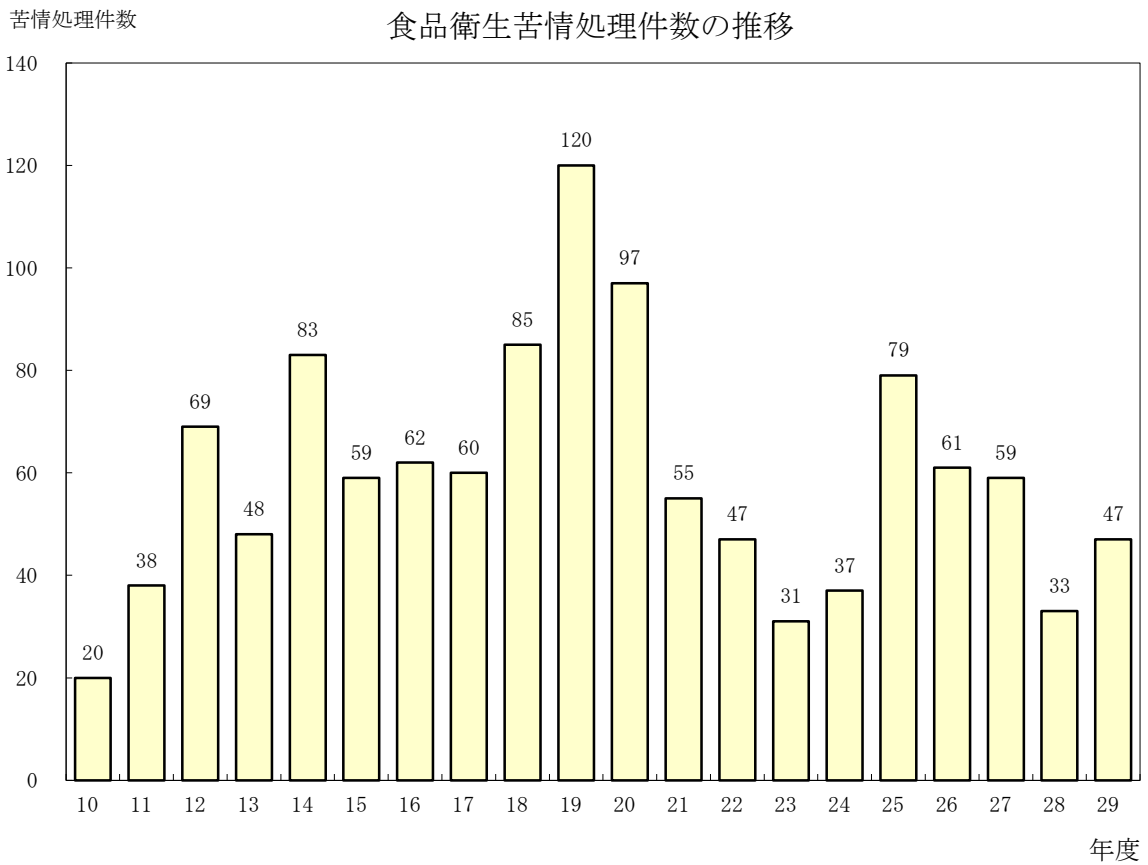
平成29年1月1日～12月31日

	総数 (人)	活動性結核				潜在性結核感染症 別掲
		肺結核活動性			肺外結核活動性	
		登録時 喀痰塗 抹陽性	登録時 その他 の結核 菌陽性	登録時 菌陰性 /その他		
平成27年	77	5	12	10	6	44
平成28年	32	16	9	3	4	16
平成29年	35	13	14	1	7	14
0～4歳						2
5～9歳						
10～14歳						
15～19歳						
20～29歳	2		2			2
30～39歳	2		2			1
40～49歳	1		1			3
50～59歳	5	2	2		1	3
60～69歳	4	2	1	1		1
70歳以上	21	9	6		6	2

### 食品衛生許可営業施設数の推移

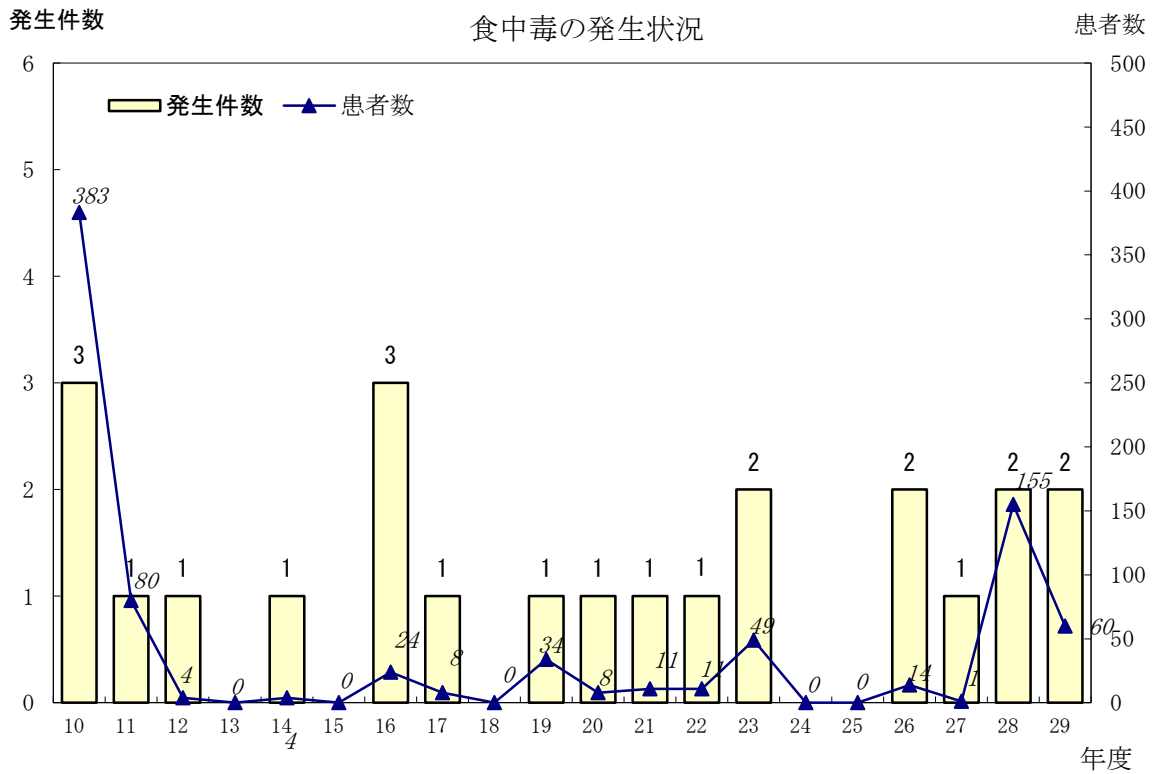


### 食品衛生苦情処理件数の推移

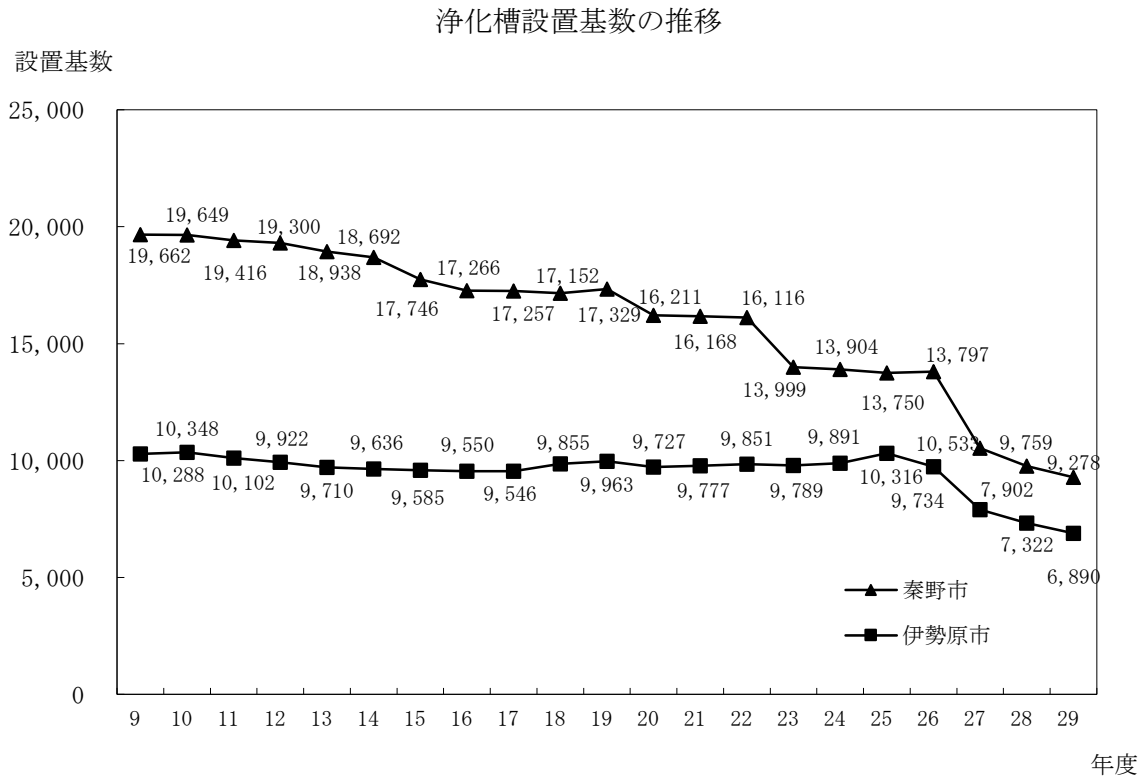




## 食中毒の発生状況



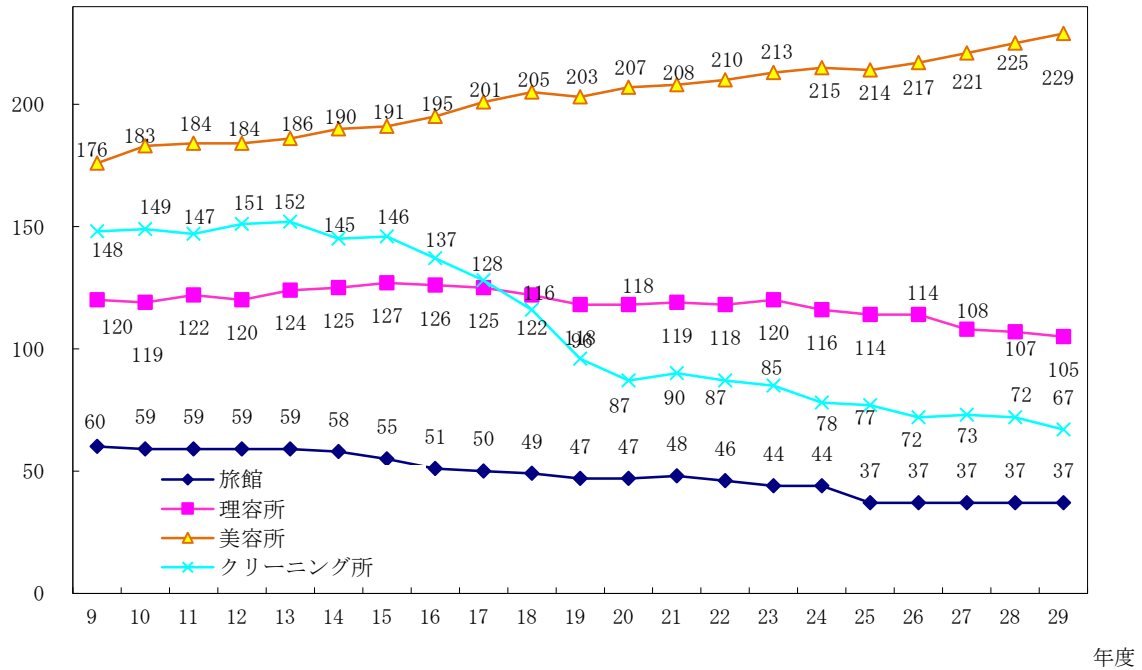
## 浄化槽設置基数の推移



## 主な環境衛生営業施設数の推移（秦野市）

主な環境衛生営業施設数の推移(秦野市)

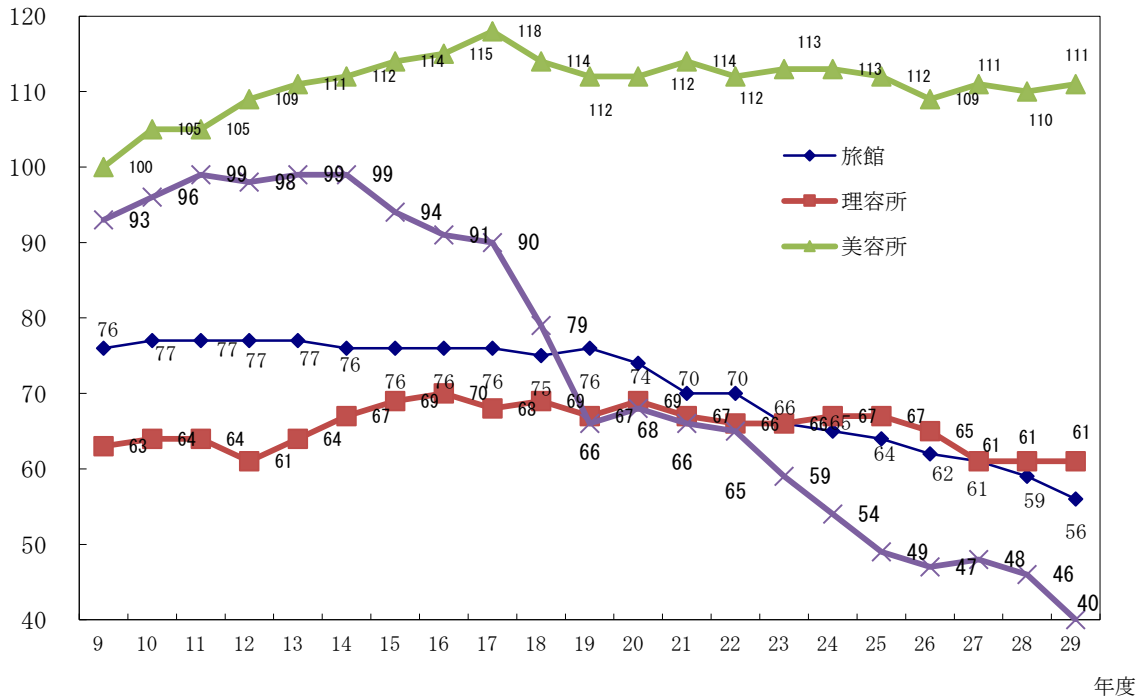
施設数



## 主な環境衛生営業施設数の推移（伊勢原市）

主な環境衛生営業施設数の推移(伊勢原市)

施設数



## 職員研究発表

### 職員の研究会・学会等発表

テーマ	発表者	発表日	会場	研究会・学会等 名称
学園祭等事前食品衛生講習会の開催について	食品衛生課 長屋祐希	7月7日	総合医療会館	平成29年度衛生監視員等研究発表会
平成29年度栄養改善普及運動～そろえて食べてスマイルスリー～「主食・主菜・副菜をそろえた食事」	保健福祉課 三橋恵美子	11月30日	横浜情報文化センター	第63回神奈川県公衆衛生学会
医療的ケア児の支援体制構築における保健所の役割～医療的ケア児の把握調査から見えた課題（第1報）～	保健福祉課 木村 芽生	1月7日	大阪国際会議場	第6回日本公衆衛生看護学会 学術集会

## 沿革

- 昭和 26 年 3 月 秦野町曾屋 1-3-2(現在、桜町)にありました「秦野町ほか 1 町 4 ヶ村組合隔離病舎」の一部を借り、平塚保健所秦野出張所として発足しました。管轄区域は、秦野町、南秦野町、西秦野村、東秦野村、北秦野村、上秦野村及び大根村の 2 町 5 ヶ村(面積 90.3 平方km、8,381 世帯、47,467 人)でした。
- 昭和 28 年 4 月 保健所法に基づく支所に昇格し、平塚保健所秦野支所と改称しました。
- 昭和 30 年 4 月 秦野町、南秦野町、東秦野村、北秦野村及び大根村が合併して秦野市となり、管轄区域は 1 市 2 村となりました。
- 昭和 30 年 7 月 西秦野村、上秦野村が合併して西秦野町となり、管轄区域が 1 市 1 町(面積 104.16 平方km、8,804 世帯、50,747 人)となりました。
- 昭和 33 年 4 月 保健所に昇格し、秦野保健所と改称しました。管轄区域は伊勢原町が加わり 1 市 2 町(面積 159.88 平方km、14,429 世帯、74,956 人)となりました。
- 昭和 34 年 1 月 庁舎落成(現在、桜町 1-3-2)
- 昭和 38 年 1 月 秦野市に西秦野町が合併し、管轄区域は 1 市 1 町となりました。
- 昭和 44 年 10 月 秦野市曾屋 2-9-9(現在地)に 2 階建ての新庁舎落成にともない移転しました。
- 昭和 45 年 4 月 伊勢原町八幡台 2-965-40 に秦野保健所伊勢原保健ステーションを設置しました。
- 昭和 46 年 3 月 伊勢原町が市となり、管轄区域は 2 市となりました。
- 昭和 47 年 3 月 犬捕獲抑留業務の犬管理センターへの移管により、秦野犬抑留所及び伊勢原犬抑留所を廃止しました。
- 昭和 51 年 4 月 秦野保健所の型別・人口別格付が「R4」から「UR3」となりました。伊勢原市田中 323 に秦野保健所伊勢原支所を設置しました。
- 昭和 53 年 3 月 伊勢原保健ステーションを廃止しました。
- 昭和 57 年 6 月 秦野保健所の型別・人口別格付が「UR2」となりました。
- 昭和 61 年 4 月 保健所試験検査業務の集中化にともない、試験検査業務が厚木保健所に統合されました。
- 平成 5 年 6 月 秦野保健所の型別・人口別格付が「UR1」となりました。
- 平成 9 年 3 月 秦野保健所伊勢原支所を廃止しました。
- 平成 9 年 4 月 行政機関設置条例及び行政組織規則の一部改正により、所名が「秦野保健福祉事務所」となり、管理課、保健福祉課、保健予防課、環境衛生課及び食品衛生課の 5 課体制となりました。
- 平成 20 年 4 月 行政機関設置条例及び行政組織規則の一部改正により、保健福祉事務所と保健所が統合され、秦野保健福祉事務所となりました。また、企画調整部門を強化するため、管理課を管理企画課に名称変更しました。
- 平成 26 年 4 月 行政機関設置条例及び行政組織規則等の一部改正により、平塚保健福祉事務所の支所となり、「平塚保健福祉事務所秦野センター」となりました。

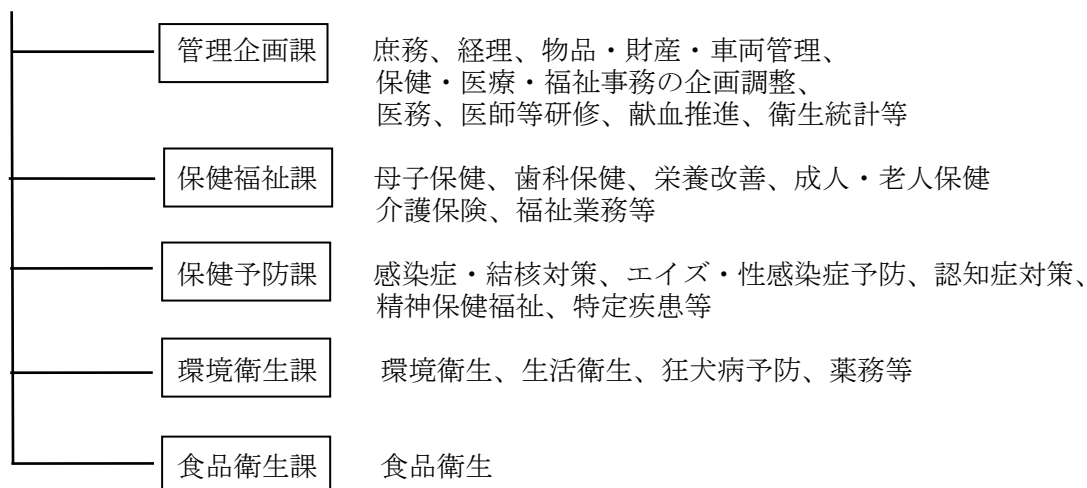
## 歴代所長

初代	清水利貞	昭和33年4月～37年1月
二代	前田実	昭和37年2月～40年3月
三代	鈴木功	昭和40年4月～43年3月
四代	脇坂和男	昭和43年4月～47年9月
五代	高橋賢従	昭和47年10月～52年5月
六代	宇都宮祥二	昭和52年6月～54年5月
七代	堂本一郎	昭和54年6月～57年5月
八代	本多千代子	昭和57年6月～60年3月
九代	丸山隆生	昭和60年4月～62年5月
十代	洲崎淳二	昭和62年6月～平成5年3月
十一代	植地正文	平成5年4月～6年3月
十二代	山徳みゑ	平成6年4月～10年3月
十三代	佐藤醇	平成10年4月～12年3月
十四代	大越英毅	平成12年4月～16年3月
十五代	深澤博史	平成16年4月～17年3月
十六代	藤本眞一	平成17年4月～19年3月
十七代	高橋司	平成19年4月～22年3月
十八代	長岡正	平成22年4月～24年3月
十九代	南出純二	平成24年4月～27年5月
二十代	永井雅子	平成27年6月～29年3月
二十一代	牧野ゆり子	平成29年4月～29年7月
二十二代	丸山浩	平成29年7月～30年3月
二十三代	佐々木つぐ巳	平成30年4月～

## 組織機構（平成30年4月1日現在）

所長

副所長



職員の配置状況 (平成30年4月1日現在)

区分	一般事務職	福祉職	衛生監視員	狂犬病予防員	医師	歯科医師	細菌検査員	診療放射線職	歯科衛生士	栄養士	保健師	電話交換員	計	非常勤職員	再任用職員	臨時的任用職員	総計	
所長					1								1				1	
副所長	1												1				1	
管理企画課	5										1	1	7		1		8	
保健福祉課		1				1			1	3	2		8	1		1	10	
保健予防課	2	2					(5)	(1)					(6)				(6)	
環境衛生課			4										4			1	5	
食品衛生課			6										6				6	
計	8	3	10	0	1	1	(5)	(1)	1	3	6	1	(6)	34	9	1	3	(6)

※ ( ) 内は、他事務所との兼務職員で外数。

施設の状況

土地

所在地	用途	面積	所有区分	取得年月日
秦野市曾屋 2-9-9	秦野センター敷地	3,758.37 m <sup>2</sup>	県有	昭和44年3月30日

建物

名称	構造	面積	所有区分	取得年月日
本館	鉄筋コンクリート 2階	1,371.50 m <sup>2</sup>	県有	昭和44年9月27日
車庫	鉄筋コンクリート 平屋	178.76 m <sup>2</sup>	県有	昭和44年10月1日
畜舎	コンクリートブロック平屋	9.76 m <sup>2</sup>	県有	昭和45年3月31日
計		1,560.02 m <sup>2</sup>		

収入・支出の状況

収 入		支 出	
科 目	金額 (円)	科 目	金額 (円)
衛生使用料	16,337	総務管理費	12,834,512
衛生手数料	13,809,970	一般管理費	6,531,416
公衆衛生費手数料	1,579,540	人事管理費	38,880
環境衛生費手数料	8,590,740	財産管理費	6,264,216
医薬費手数料	3,639,690	児童福祉費	371,124
財産貸付収入	518,724	障害福祉費	4,983
衛生費指定寄付金	3,661	老人福祉費	557,557
衛生立替収入	56,853	公衆衛生費	3,658,351
雑入	5,490	公衆衛生総務費	1,217,150
		予防費	910,407
		精神保健福祉費	1,500,794
		生活習慣病対策費	30,000
		環境衛生費	630,220
		保健所費	18,143,345
		医薬費	388,000
		医務費	247,000
		薬務費	141,000
		環境保全対策費	342,160
		大気水質保全費	16,000
		廃棄物対策費	326,160
計	14,441,035	計	36,930,252

県民健康づくり運動

かながわ健康プラン 21 (第2次)

### (新)かながわ健康づくり10か条

- 1 適正体重をキープしよう
- 2 おいしく、楽しく、きちんと食べよう
- 3 体を動かそう
- 4 ぐっすり眠って、休養を取ろう
- 5 ストレスをためないようにしよう
- 6 たばこを吸わない・やめよう
- 7 お酒は自分に合った量を。飲みすぎに注意
- 8 いつまでもおいしく食べるための歯と口腔づくり
- 9 若い時から健康や生活習慣をチェックしよう
- 10 健康づくりのコツは仲間づくり

「かながわ健康づくり10か条」は、一人ひとりが健康づくりのために取り組む生活習慣改善のための提案です。



神奈川県

平塚保健福祉事務所秦野センター

秦野市曾屋 2-9-9 〒257-0031 電話(0463)82-1428(代表)