

資料 1

R2カウント調査結果（速報）

各群れ、左列は令和2年度、右列は令和元年度

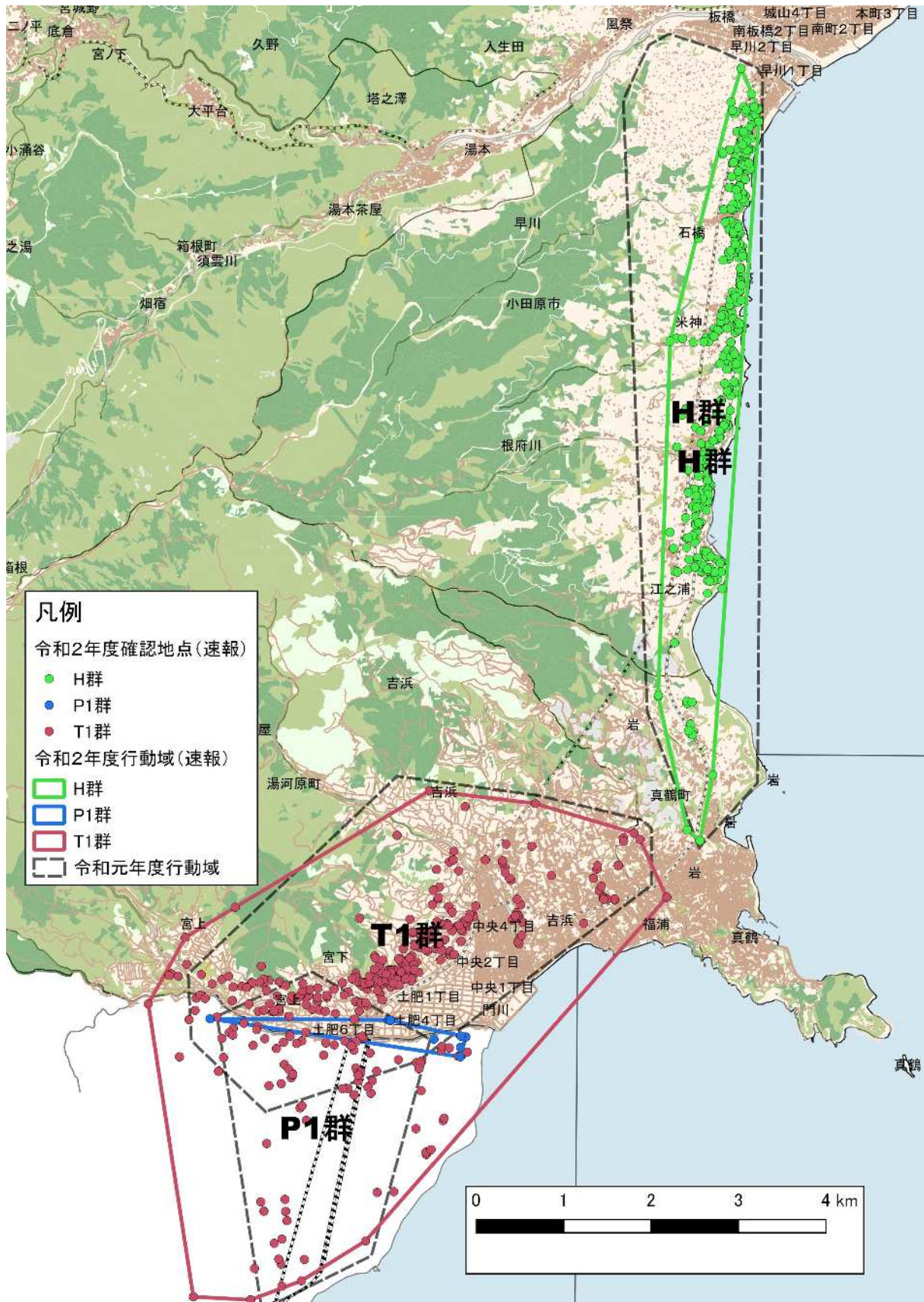
群れ	K1群 (縮小・維持)		K2群 (除去)		K3群 (除去)		K4群 (縮小・維持)		川井野群		ダムサイト分裂群 (除去)		ダムサイト群 (縮小・維持)		川第A群 (縮小・維持)		
	年月日	R2.9.10	R1.9.27	R2.9.9	R1.9.5	R2.9.9	R1.9.4	R2.9.10	R1.9.27	R2.9.30		R2.9.15	R2.1.15	R2.9.25	R1.10.3	R2.9.21	R1.9.27
オトナオス	6	5		2	1	3	2	3	3			1		2	2	5	5
オトナメス	20	23	3	10	12	23	19	18	26			5	4	4	6	23	11
オトナ不明	5														1		1
ワカモノオス	6	3		3	1	1	1	1	5						4	2	
ワカモノメス	2	2		2	1	2	3	1	3			1	1	1	2	3	4
ワカモノ不明	5	1	1					4	9						1	7	7
3オオス								2									
3オメス		2															1
3オ不明	6	5			1	7	5	6	15					4	2	9	5
2オオス																	
2オメス																	
2オ不明	10	10	1		1	7	4	3	12					2	1	4	17
1オオス																	
1オメス																	
1オ不明	4	11	1			18	7	5	3						1	4	5
コドモオス																	
コドモメス																	
コドモ不明				5					4							3	
アカンボウオス																	
アカンボウメス																	
アカンボウ不明	8	11		5	9	12	9	11	9			3		1	4	8	5
性年齢不明				2					1					3			3
合計頭数	72	73	6	29	26	73	52	51	90			9	6	17	20	70	66
カウント回数	3		3		1		3		1			1		4		4	
出産率	36%	44%	0%	42%	69%	48%	41%	58%	31%			50%	0%	20%	50%	31%	33%

群れ	川第B群 (縮小・維持)		川第B1群		半原群 (縮小・維持)		経ヶ岳群 (除去)		片原群 (除去)		日向群 (縮小・維持)		鐘ヶ嶽群 (縮小・維持)		丹沢湖群 (縮小・維持)		
	年月日	R2.9.14	R1.9.26	R2.9.23		R2.9.29	R1.9.25	R2.9.16	R1.9.10	R2.9.22	R1.9.27	R2.9.16	R1.8.30	R2.9.18	R1.9.25	R2.8.21	R1.8.29
オトナオス	2	1	3		5	3		2	1	1		2	2	1	1	2	6
オトナメス	8	10	18		11	11		3	6	2	5	13	17	7	10	10	12
オトナ不明	1												1	1			
ワカモノオス	1	1			2	2										1	1
ワカモノメス		1	3			3						2				3	2
ワカモノ不明	1				4			1								1	4
3オオス	3																
3オメス																1	
3オ不明	5	4	6		6	5				2		1			3	4	3
2オオス																	
2オメス																	
2オ不明	2	2	6		7	4				1		1	1	1	3	4	2
1オオス																	
1オメス																	
1オ不明		2	4		6	1				1		2	1				3
コドモオス																	
コドモメス																	
コドモ不明			1													1	
アカンボウオス																1	
アカンボウメス																	
アカンボウ不明	2	5	9		6	4	2	2		2		9	10	4	7	3	7
性年齢不明						1								7			
合計頭数	25	26	50		47	34	5	11	3	12		30	32	21	24	31	40
カウント回数	2		2		2		1		3			1		1		5	
出産率	25%	45%	43%		55%	29%	67%	33%	0%	40%		60%	59%	57%	70%	31%	50%

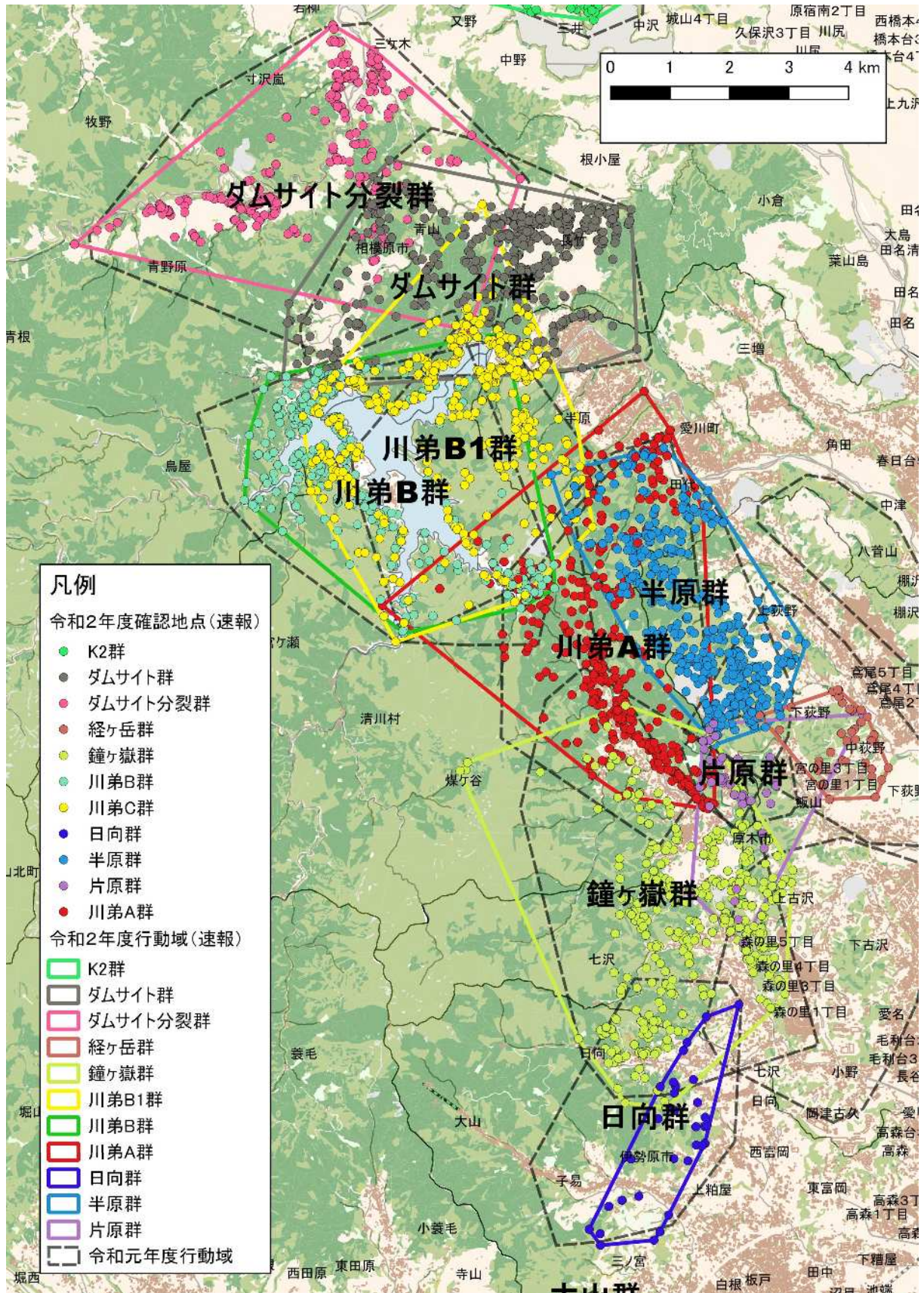
群れ	S群 (除去)		H群 (縮小・維持)		T1群 (縮小・維持)		P1群	
	R2.8.20	R1.8.26	R2.8.19	R1.9.26	R2.8.18	R1.8.27	R2.8.19	R1.8.27
年月日								
オトナオス			3	1	2	2		
オトナメス	1	1	7	11	10	12	1	1
オトナ不明				1				
ワカモノオス								
ワカモノメス	1	1						
ワカモノ不明			1	1				
3才オス								
3才メス								
3才不明			2	2	3	1		
2才オス								
2才メス								
2才不明			2	2	2	2		
1才オス								
1才メス								
1才不明				1	1	3		
コドモオス						1		
コドモメス								
コドモ不明								
アカンボウオス								
アカンボウメス								
アカンボウ不明			4	8	6	9		
性年齢不明								
合計頭数	2	2	19	27	24	30	1	1
カウント回数	2		5		4		2	
出産率	0%	0%	57%	73%	60%	75%	0%	0%

各群れの行動域(速報)

(1) 西湘地域個体群の行動域(速報)



(3) 丹沢地域個体群の行動域(速報)



(4) 南秋川地域個体群の行動域(速報)

