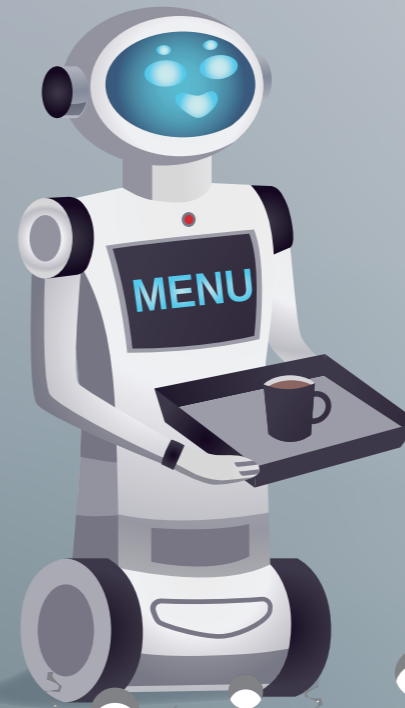




神奈川県

KANAGAWA



2024年度 ロボット導入 支援補助金の ご案内



神奈川県では、「さがみロボット産業特区」の取組で商品化された生活支援ロボット(介護・医療現場やオフィス、商業施設など)の導入経費を補助します。ぜひご活用ください!

申請できる方

- 1 県内に事務所又は事業所を有する法人・個人事業者等(地方公共団体等を含む)
- 2 県内に在住している個人
- 3 ①・②にロボットを貸与するため、ロボットを購入するリース業者・レンタル業者

補助金額

導入経費*の1/3

※購入の場合:本体価格及び対象付属品等の価格
※貸与を受ける場合:本体及び対象付属品等の当該年度における賃料

ただし、同一年度内の補助限度は以下のとおり

【補助上限額】1申請者につき100万円 【補助上限台数】制限なし

手続きの流れ

申請者



(1) 交付申請書の提出 ※2月14日まで

(2) 交付決定通知書の送付

(3) ロボットの導入

●契約 ●ロボットの引渡し ●代金の支払い ●実際の使用
※他者に貸与する事業の場合、貸与先での使用

(4) 実績報告書の提出

※導入から3~5か月後(ただし、先に3月末日が到来する場合は3月末日まで)

(5) 補助金の交付

神奈川県
産業振興課



ロボットの名称・概要	問合せ先
案内用ロボット「Cruzer(クルーザー)」 <small>【直接貸与可】</small> 商 ロボットが来館者からの問合せや施設内の案内・誘導業務を実施して案内業務の効率化ができます。	Senxeed Robotics(株) <small>☎電話</small> 090-9849-7440
広告周回用・最新配膳ロボット「CADEBOT(ケイドボット)」 <small>【直接貸与可】</small> 商 大型ディスプレイ付き、最新配膳ロボット。配膳作業及び情報発信のPRロボットとして活躍できます。	Senxeed Robotics(株) <small>☎電話</small> 090-9849-7440
アームによりエレベーター等の操作が可能な自律移動ロボット「GAEMI(ゲミ)」 <small>【直接貸与可】</small> 介商 エレベーターの改造工事無しに、自らのカメラ認識とアーム操作でエレベーター移動可能な、搬送ロボットです。	Senxeed Robotics(株) <small>☎電話</small> 090-9849-7440
配膳・配送AIロボット「自動開閉BOX型 α-10(アルファテン)」 介商 パスワードで開閉する自動開閉BOXを搭載し、大容量収納スペースを備えた配膳・配送AIロボットです。配膳・配送で安全性・衛生面・セキュリティとプライバシーが確保されますので、飲食店はもちろん、カラオケハウスや企業、工場、病院等の活躍が期待できます。	(株)アルファクス・フード・システム <small>☎電話</small> 0836-39-5151
案内AIロボット「αフロントミニ(アルファフロントミニ)」 商 生成AIのチャットGPTやチャットボットを利用し来場・来館者に対し多言語で施設の案内やツアーガイドを行うとともに、指定した目的地までの自律誘導を実施し、案内・誘導業務を行います。博物館や美術館等の子供たちの学びも考慮し、クイズを出しながら施設の理解を高める機能なども用意しています。	(株)アルファクス・フード・システム <small>☎電話</small> 0836-39-5151
受付支援AIロボットAYUDA-MiraMe(アユダミラーミ) 介商 音声・タップ操作による施設案内やFAQ対応機能を備えた小型AIロボット。施設の入口や受付に設置して館内案内が可能です。顔情報による人物検知や、体表面温度測定・マスク検知機能などの機能も有する他、カスタマイズにも柔軟に対応いたします。	(株)CIJ <small>☎電話</small> 045-222-0505
殺菌灯搭載ロボットSR-UVC Model-B/Model-C 介商 遠隔操作(Model-Cのみ自律走行可)により、非接触で周囲のエリアに殺菌紫外線(UV-C)を照射することで、表面殺菌や空気殺菌が可能なロボット。	(株)スマートロボティクス <small>☎電話</small> 03-5835-3103
自律走行型パーソナルロボット「temi(V3C)」+専用ソフトウェア「Buddiotte」 介商 <small>【直接貸与可】</small> 自律走行型パーソナルロボット「temi」と専用ソフトウェア「Buddiotte」のパッケージです。「temi本体」の基本機能は自律走行、ビデオ通話、遠隔操作ですが、「Buddiotte」を活用することで、高度なブロックプログラミングによる幅広いユースケースの実現を可能にします。通信方式は5G/4G/Wi-Fiです。	NTTコミュニケーションズ(株) <small>✉メール</small> robotics-support@ml.ntt.com
D-Hand 5ST/D-Hand 5PT そ 人間の手の指の微妙な構造を分析し、工学的に模倣した独自の構造を応用し開発された5指タイプのロボットハンド。各指及び手のひらに計7個のモーターを取り入れることで、各指が独立した複雑な動きが可能(D-Hand 5PTは1モーターで5本の指が駆動)。	ダブル技研(株) <small>☎電話</small> 046-206-5611

補助制度についての問合せ先 ※各ロボットについては、「対象ロボット」に記載の各社へお問合せください

神奈川県産業振興課さがみロボット産業特区グループ ☎電話 045-210-5652(直通)

●お問合せフォーム:

<https://dshinsei.e-kanagawa.lg.jp/140007-u/offer/userLoginDispNon.action?tempSeq=6043&accessFrom=>

お問合せ
フォームは
こちらから



県ホームページは
こちらから



対象ロボット

「さがみロボット産業特区 特設ウェブサイト」でより詳しく紹介しています!



補助対象となる導入経費については、県ホームページやロボット導入支援補助金交付要綱をご確認ください
 製造元から貸与を受けられるロボットについては、【直接貸与可】と記載しています

主な活用現場/使用シーン **介** 介護・医療の現場 **商** 商業施設・オフィス等 **農** 農林水産現場 **イ** インフラ点検・建設 **災** 災害対応 **そ** その他

ロボットの名称・概要	問合せ先
パワーアシストハンド(まいリハ/CIP-50) 麻痺してしまった手の曲げ伸ばしを補助する機器。空気圧によって、安全に優しく指を曲げたり伸ばしたりすることで、リハビリを助けます。 	(株)エルエーピー (担当:内村) ☎電話 046-204-9343
パワーアシストレッグ(CIP-50) 麻痺してしまった足の曲げ伸ばしを補助する機器。空気圧によって、安全に優しく足首を曲げたり伸ばしたりすることで、リハビリを助けます。 	(株)エルエーピー (担当:内村) ☎電話 046-204-9343
服薬支援ロボ II 設定時間になると音声案内と画面表示で服薬を告知し、ボタンを押すと1回分のピルケースだけを取り出せます。1回分の薬を適切に管理できるとともに、飲み忘れを防止できます。また、カレンダー機能が追加された事により、細かく服薬設定を出来るようになりました。※服薬支援ロボはケアボット株の登録商標です 	ケアボット(株) ☎電話 03-6222-1062
見守り介護ロボット aams(アアムス) 布団(マット)の下に敷くだけで、使用者がベッドにいるかはもちろんのこと、呼吸や心拍、体の動き、睡眠状態等を、離れた場所から見守ることができます。また、既存ナースコール設備との無線接続が可能になりました。 	(株)バイオシルバー ☎電話 045-548-5478
リモート機能訓練支援サービス デイサービス事業所や老人ホームなどの介護施設で、利用者の情報と動画を登録すると、遠隔の専門家(理学療法士や作業療法士)から一人ひとりの希望に合わせた評価レポート(運動プログラム含む)が作成、提供されます。事業所や施設のスタッフは利用者に対して、きめ細やかな機能訓練の提供が可能です。 	日本電気(株) ☎電話 044-431-7675
curara(クララ) 加齢や病気などによって歩行が難しくなってしまった方のための歩行トレーニングロボット。圧倒的な軽さと装着容易性を実現し、一台で様々な症状の方に合わせた制御が可能。 	AssistMotion(株) (担当:竹内) ☎電話 0268-75-8124
メンタルヘルスチェックロボット Care Cube 声だけ5秒でストレスの度合いを可視化することで、労務管理の悩みを一気に解決します。大切な従業員を事故・業務ミスから守り、不意の退職・休職の回避に繋がります。 	リスク計測テクノロジーズ(株) ☎電話 070-7544-1992
アルコール・眠気リスク・メンタルチェックロボット CareCube TX 発話音声から得られる特徴や変化を利用し、計測者のメンタルヘルスの状態やストレス度合いを可視化するロボットシステムです。さらに、アルコール検知器を搭載しており、計測者の呼気中のアルコール濃度をリアルタイムで測定し、自動で記録することができます。また、同時に眠気リスクのチェックも行うことができます。 	リスク計測テクノロジーズ(株) ☎電話 070-7544-1992

ロボットの名称・概要	問合せ先
介護施設向け 排泄ケア支援ソリューション おむつナビ【直接貸与可】 排尿量・排尿回数・排尿した時間などを見える化します。専用の尿とりパッドに発信機を装着し、中継器等を経由して、PC・タブレットに利用者毎の尿とりパッドへの排尿の状態が表示されます。そのため、直接確認しなくてもオムツ交換のタイミングがわかります。また、発信機で取得したデータは、分析ソフトで確認できます。 	(株)光洋 ☎電話 045-556-0154
まるで「魔法の絨毯」に乗ったかのような車椅子ロボット movBot®Office(ムーボットオフィス) movBot®Office は、歩行に困難を抱える方がオフィス環境、現場で効率的に働けるように設計された革新的な車椅子ロボットです。従来の車椅子では難しかった動き、座面の上下機能が可能になったことで、下肢障がいのある方の雇用機会が大幅に広がります。 	アクセスエンジニアリング(株) ☎電話 042-785-2541
高齢者福祉施設向け介護レクリエーションロボット「ロボシルバーパーク」/「ロボシルバーパークLite」 シャープ(株)のロボット「ロボホン」が介護施設でのレクリエーションを支援し、職員のレクリエーションへの負担を軽減します。ロボホンとゲーム等のレクメニューを実施することで利用者のQOL向上が期待できます。介護施設からのご意見を基に、操作性や機能をアップデートしています。 	竹田印刷(株) ☎電話 03-6240-2882
マッスルスーツGS-ARM(ジーエス アーム) ガススプリングの反力によって腕を下から支えるように補助するウェアラブルロボット。果樹園や工場での作業等、一定時間腕を上げたままで行う作業時に上腕や肩の負担軽減効果を発揮します。 	(株)イノフィス (担当:下山) ☎電話 0120-046-505
マッスルスーツGS-BACK®(ジーエス バック) 歩く・しゃがむ・立ち上がる等の動作をより自由にし、腰の負担を軽減するアシストスーツです。アクチュエーターにはガススプリングを使用しており、使う場所や稼働時間を選びません。 	(株)イノフィス (担当:下山) ☎電話 0120-046-505
マッスルスーツExo-Power(エクソパワー) マッスルスーツEveryの後継機。主な改良点として、駆動源に空気圧式人工筋肉に加えて「ばね」を採用し、「しゃがみにくい」「歩きにくい」という課題を解消する改良、サポート力の向上と併せ小型化の改良、肩ベルトの改良をしています。 	(株)イノフィス (担当:下山) ☎電話 0120-046-505
DX清掃ロボット Whiz i アイリスエディション【直接貸与可】 床清掃を目的とする自律走行が可能な乾式パキュームクリーナーのロボット掃除機。自律的に清掃を行うことで、人材不足などの社会的課題を解決していきます。 	アイリスオーヤマ(株)ロボティクス事業部 ☎電話 022-253-7095
清掃ロボットCL-02(ワイパー清掃タイプ)【直接貸与可】 パキューム(吸引)清掃に加え、ダスター(簡易的なふきん)を用いたワイパー(拭き)清掃ができます。ワイパー清掃は、静穏性に優れており、パキュームでとりきれないハードフロアの細かい塵をとるのに適しています。 	CYBERDYNE(株) ☎電話 029-869-8448
清掃・警備・お知らせの複合型サービスロボット Toritoss(トリトス)【直接貸与可】 清掃・警備・お知らせの3機能を有する複合型サービスロボットであり、安全に配慮した設計で既に営業時間中の商業施設等でもご利用頂いているサービスです。自動充電機能・スケジュール機能・エレベータ連携機能も備え、運用に係るロボット操作の手間を極力軽減します。 	オムロンソーシアルソリューションズ(株) ☎電話 03-6778-0414
協働運搬(搬送)ロボット「サウザー」(ミニ/スタンダード/ジャイアントの3種) 「自動追従機能」、「ライントレース機能」、そして「メモリトレース機能」で運搬作業を補助するロボットです。簡単操作で自動走行し、重量物搬送に用いることができます。障害物を検知すると回避または自動停止します。日々の運搬業務に伴う身体的な負担の軽減に活躍できます。 	協栄産業(株) ☎電話 03-4241-8854