

## 【職員の寮内外への動き】

寮入口前に感染症対策用の防護服等を着る場所を設置し、消毒後、フェイスシールド・N95 マスク・手袋・防護服・ヘアーキャップを着用し寮内クリーンエリア入口から支援に入る。寮から外へ出る時は、レッドゾーン出口にてヘアーキャップ・防護服・手袋を脱ぎ、感染症ゴミ箱へ捨て消毒をしてからクリーンエリアの廊下にする。フェイスシールド・N95 マスクをクリーンエリアの専用ハンガーにかけ、使い捨てマスクを着用し支援員室に入る。



着る場所：防護服・ヘアーキャップ・手袋・消毒液を設置。青テープでキルと表示



着替え後の職員



エレベーター前レッドゾーン



寮内にパーテーションを設置し入口・出口のゾーニング。



脱ぐ場所：防護服・ヘアーキャップ・手袋を感染症ゴミ箱に捨て、消毒し外へ。



赤テープでヌグと表示。



寮入口にN95 マスク・フェイスシールドをかける場所を設置。



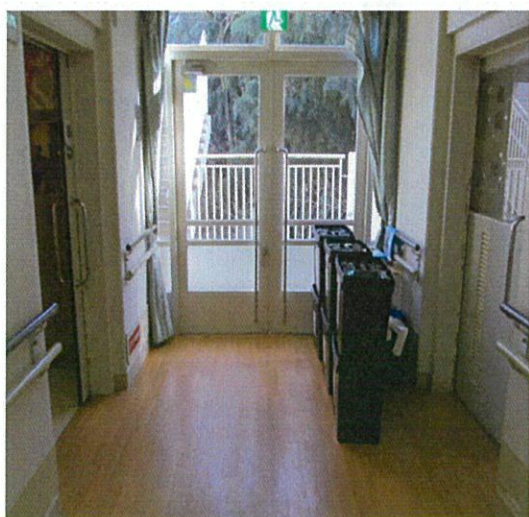
寮外乾燥室にN95 マスク保管。  
1名につき5枚配布



廊下に感染していない寮職員用、  
下駄箱設置。

## 【感染症ゴミ処理】

生活 2 課の医療廃棄物処理時間を 14:30 からとゾーニングしました。処分時間に感染していない寮はサロン前のベランダに容器を集める。感染した寮は非常階段前に集める。集まった容器を感染していない寮分はベランダを通過して感染した寮側の非常階段前に下ろす。二つの寮の容器を合わせて非常階段を下りて、プールサイドに運搬する。毎日 15 から 20 個の容器が出ました。容器には日付を記入します。3 日間 (72 時間) 経過しないと業者が処理を開始できないとのことでした。



感染していない寮のサロン前に回収前の感染症ゴミ箱設置。



感染していない寮のサロン前に感染症ゴミ箱。



非常口に改修前の感染症ゴミ箱設置。



感染した寮の非常階段前に感染症ゴミ箱。

【感染症ゴミ置き場】

3～4日で下記の量となりました。



プール



プール内空きスペースに設置

【利用者衣類】

通常は、法人内クリーニング事業へ衣類の洗濯をお願いしているが、感染症衣類は出すことができないため、課内で利用者衣類の洗濯を行った。



利用者衣類の洗濯と消毒



クラスター中の利用者衣類は①下洗い②次亜塩素酸ナトリウムでの消毒③仕上げ洗い④乾燥の4工程を寮内で毎日実施しました。

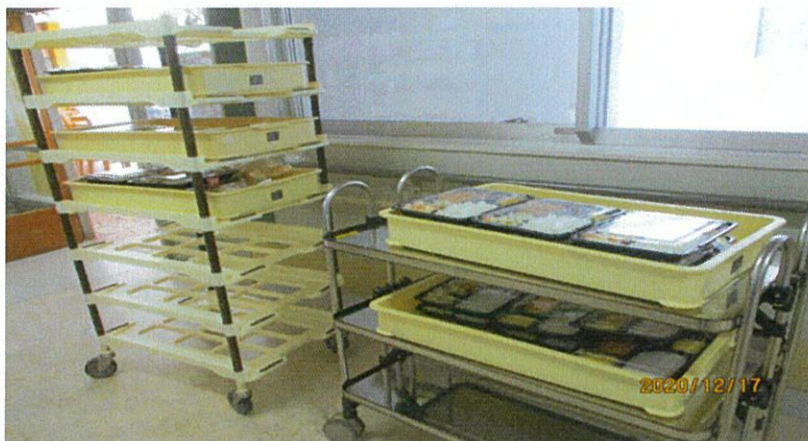
使い捨てコップ



クラスター中の水分提供は使い捨てコップを使用しました。

【食事支援】

通常は温冷配膳車にて配膳をしていますが、感染症対策としてワゴンに一人ひとりのお弁当をバットに入れて食札を貼り、配膳を行いました。



調理室→配膳車



生活課入口前に配膳（感染していない寮）毎食名札が付きました。



生活課入口前に配膳（感染した寮）毎食名札が付きました。