

(仮称)「道の駅 金太郎のふる里」整備事業(森の駅整備計画)

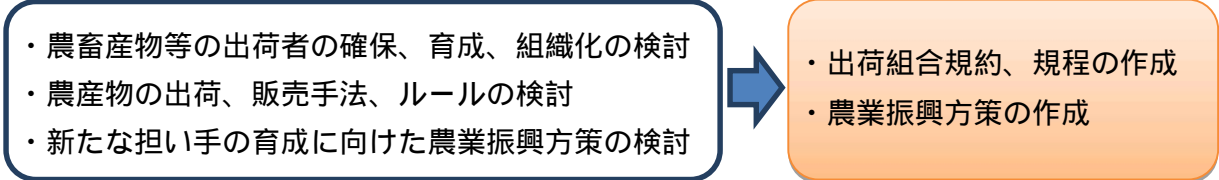
1 (仮称)「道の駅 金太郎のふる里」整備事業 実施状況

(1) 実施状況

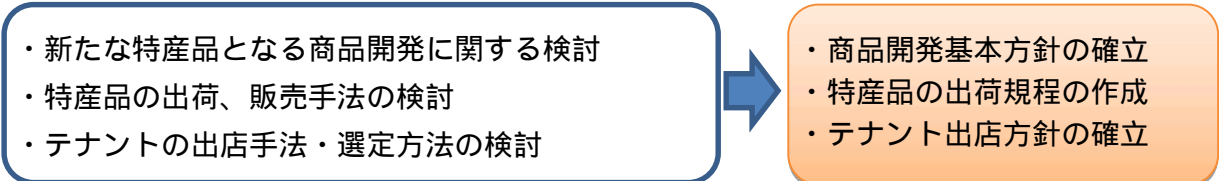
道の駅の地域連携機能の骨子として、未病戦略を意識した市民参加型プロジェクトを立ち上げ、関係者によるワーキングや検討会を開催する等、運営体制の確立に向けた取り組みを行った。

(仮称)「道の駅 金太郎のふる里」運営検討プロジェクト

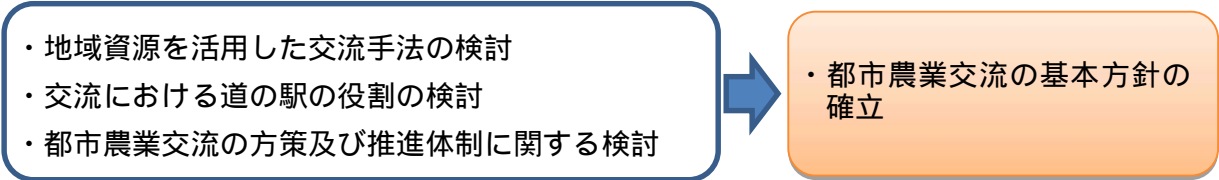
直売農家育成プロジェクト(農業者、JA、関連団体、市)



特産品開発プロジェクト(農業者、商工業者、関連団体、市)



都市と農業との交流プロジェクト(農業者、観光協会、関連団体、市)



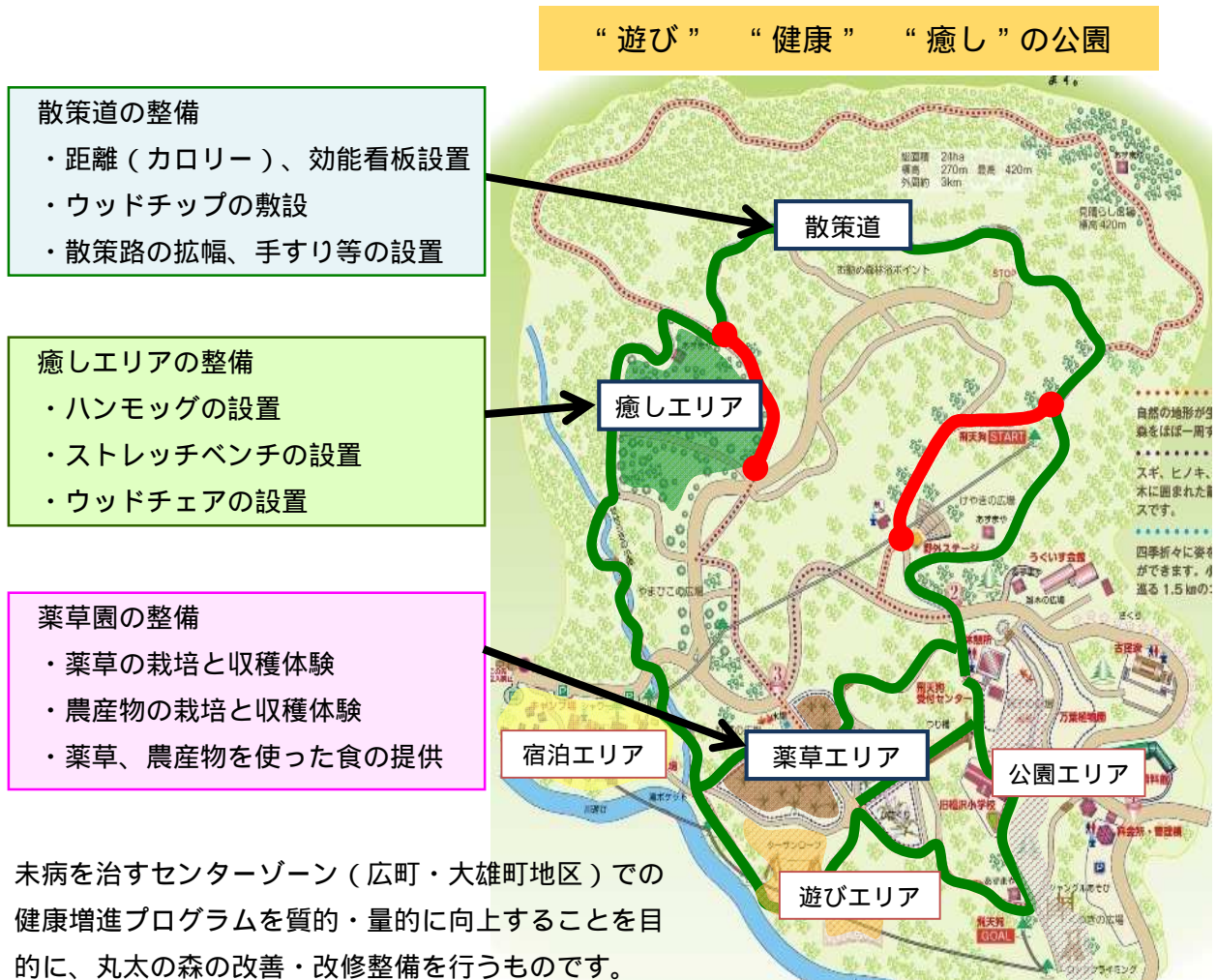
(2) 平成 28 年度の事業スケジュール(予定)

業務内容	4月	5月	6月	7月	8月	9月	10月	11月	12月	1月	2月	3月
1 市民参加型プロジェクト												
各部会開催 (3部会)												
実証的取組 (3部会)			→									
実働組織設立 (3部会)									募集	→		設立
報告書のとりまとめ											→	
2 指定管理者												
応募要項・協定書 (案)の作成			→									
地域団体・企業等 との調整			→									

## 2 丸太の森 森の駅整備計画

### (1) 実施状況

- ・ 散策道整備（土留め兼用階段設置、ウッドチップ敷設など）
- ・ 癒しエリアの整備（健康器具の設置）
- ・ 薬草園の整備（園地・農地の整備、薬草園・薬草植物の看板設置）
- ・ ソフト事業（薬草の収穫体験、料理教室）



### (2) 平成 28 年度の事業スケジュール（予定）

業務内容		6月	7月	8月	9月	10月	11月	12月
1 散策道整備	階段設置	→						
	既設散策道の改修 案内板・看板設置							
2 癒しの エリア整備	広場整備	→						
	ベンチ設置							
3 ソフト事業	ノルディック ウォーキング				●		●	
	ヨガ教室					●		