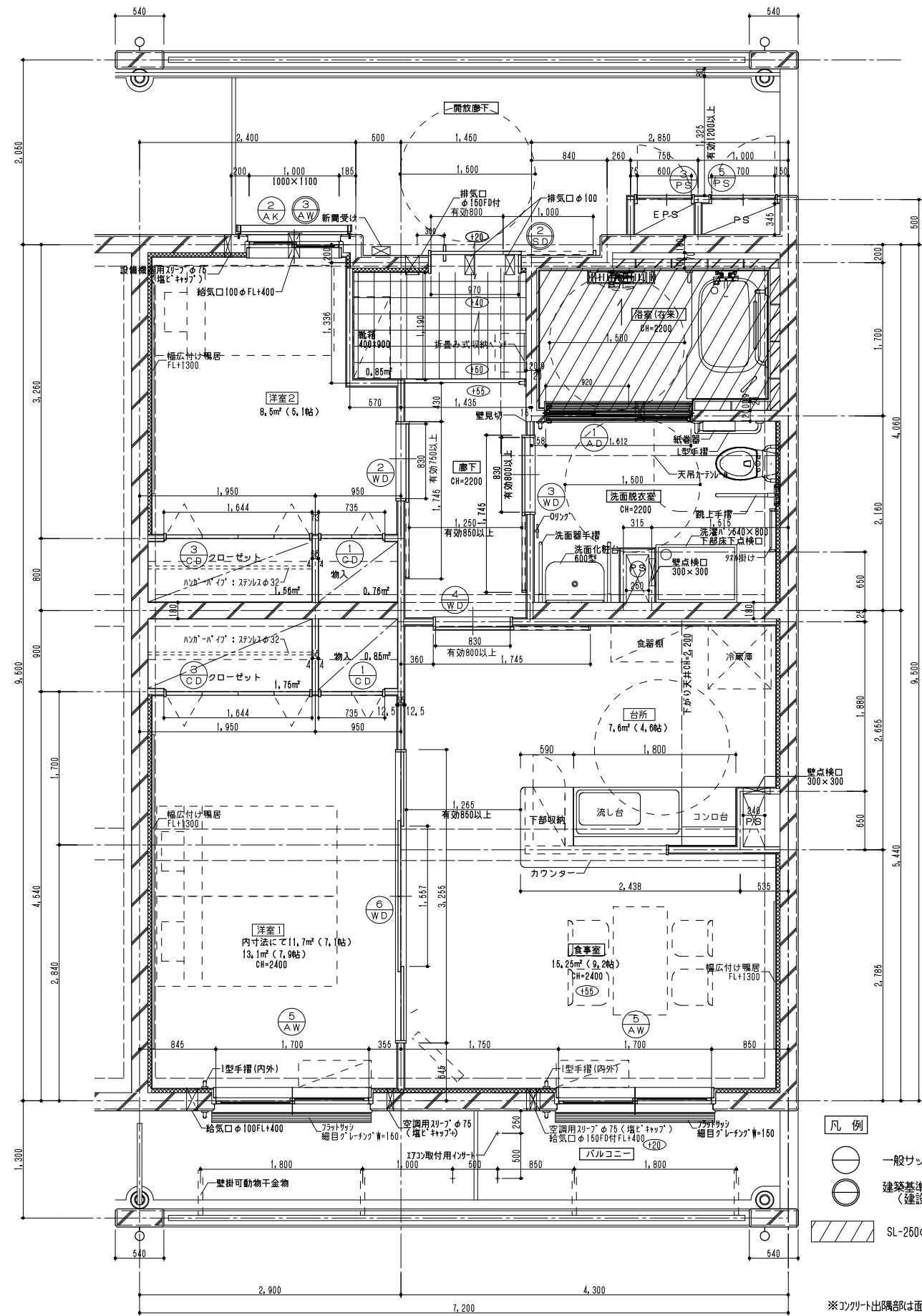


2DK身障者タイプ平面詳細図 67.65m²
 <壁構造>

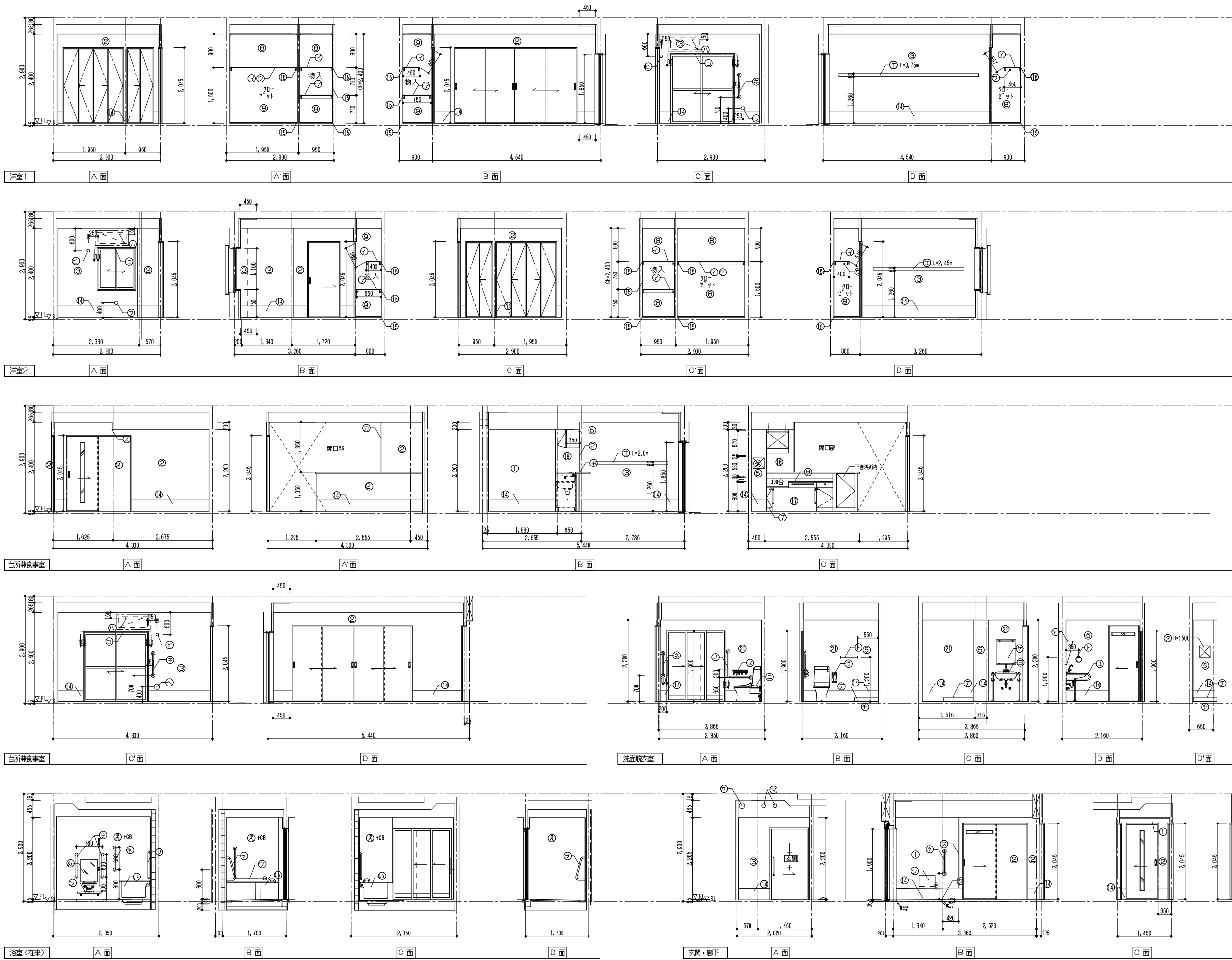


2DK身障者タイプ(妻)平面詳細図 67.65m²
 <壁構造>

- 凡例
- 一般サッシを示す
 - ◎ 建築基準法第112条1項による特定防火設備
 (建設省告示第1369号に基づく構造による)
 - /// SL-250の範囲を示す

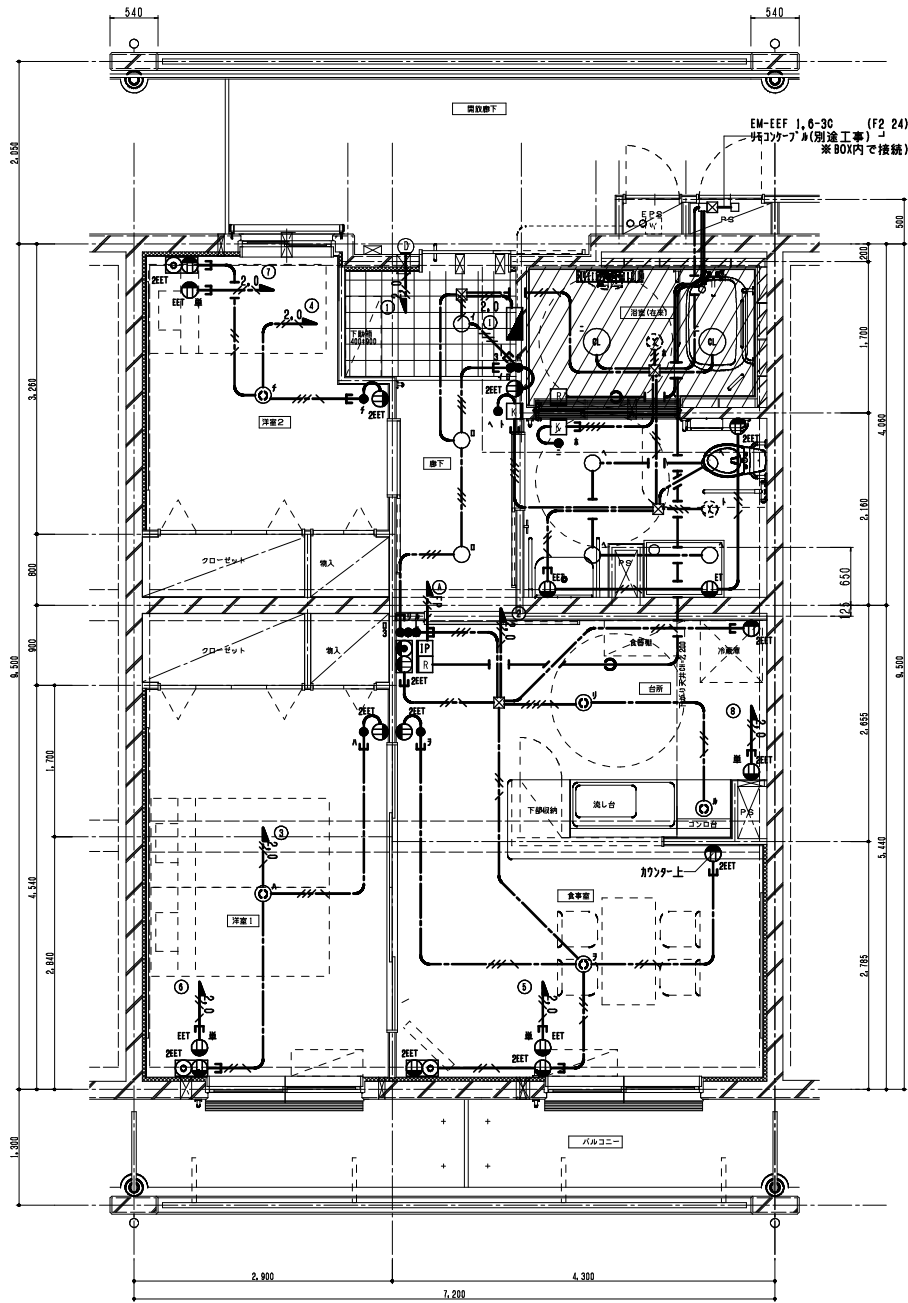
※コックアウト隅部は面取R=20のこと
 ※内装材「L」出隅部補強コーナートのこと
 ※住戸内は全てSL-95とする。

CHECKED	DRAWING	DATE	工事名称	図面番号
		2020.8.21	神奈川県県営住宅標準プラン集	09-A-01
		SCALE	図面名称	
		1/30	KK身2(壁式)平面図	

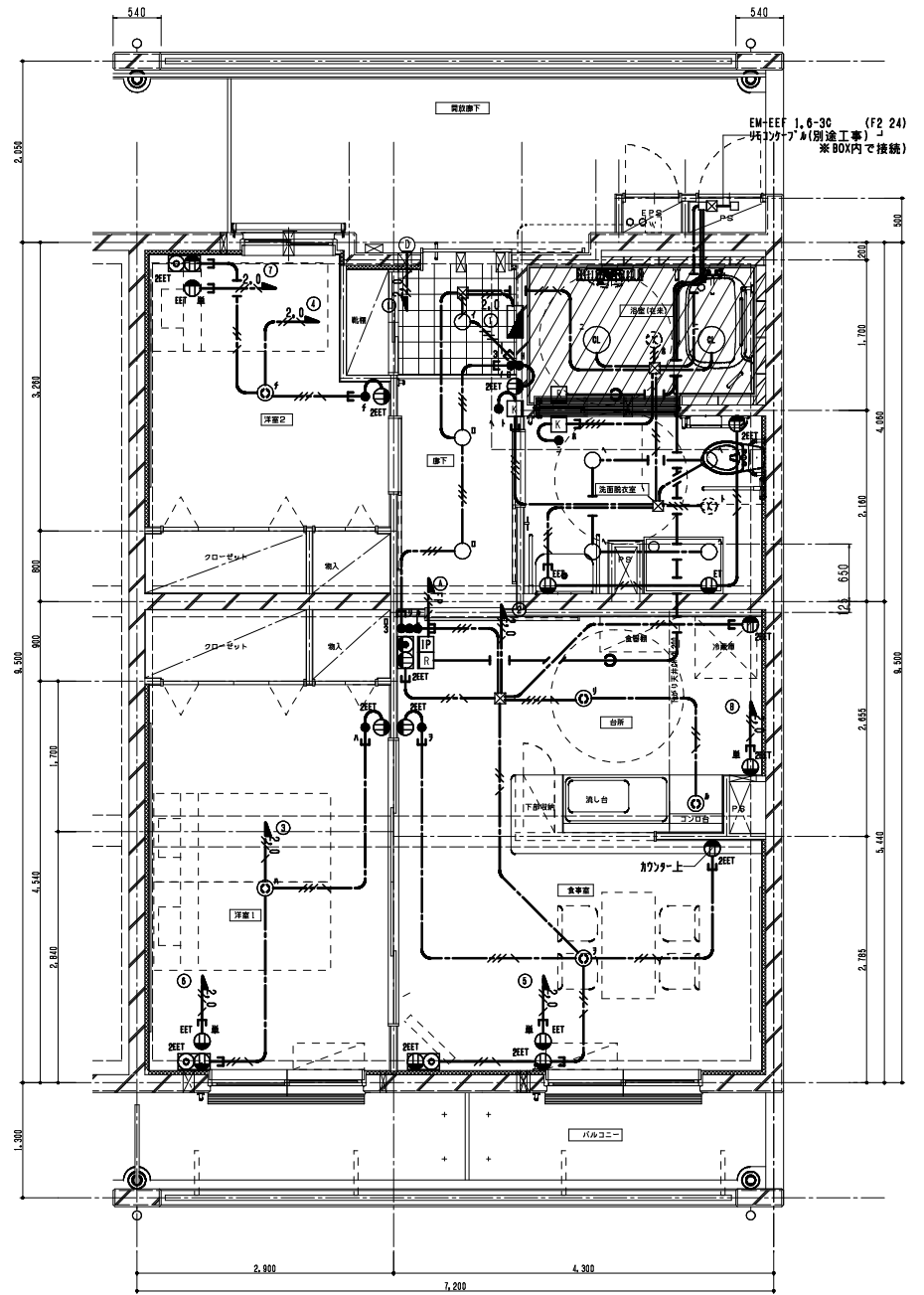


仕上表 凡例	
①	コック打放し補修の上ビニール貼
②	LGS (65型) 下地 石膏ボード 712.5の上ビニール貼
③	押出法'リソルフォーム' 保温板2種裏打石膏ボード' 734.5 ビニール貼
④	押出法'リソルフォーム' 保温板2種裏打石膏ボード' 734.5 防湿ビニール貼 (防湿・防カ)
⑤	LGS (65型) 下地 耐水石膏ボード 712.5の上防湿ビニール貼 (防湿・防カ)
⑥	流し部: コック打放し補修の上 化粧不燃珪酸塩繊維 3mm厚 4 下地張り
⑦	耐火壁: LGS (65型) 下地 耐水不燃石膏ボード 712.5
⑧	コック打放し補修の上 ベニヤ合板厚4.0貼 (T2)
⑨	LGS (65型) 下地 ベニヤ合板厚4.0貼 (T2)
⑩	押出法'リソルフォーム' 保温板2種裏打ベニヤ合板厚4.0貼 (T2) 729
⑪	押出法'リソルフォーム' 保温板2種裏打石膏ボード' 734.5化粧不燃珪酸塩繊維 3mm厚 4
⑫	LGS (50型) 下地耐水石膏ボード 712.5の上防湿ビニール貼 (防湿・防カ) (薄板)
⑬	LGS (50型) 下地石膏ボード' 厚12.5の上ビニール貼 (下がり天井)
⑭	ビニール木H=300
⑮	雑巾掛け
⑯	6L工下地 石膏ボード 70.0の上ビニール貼
⑰	LGS (50型) 下地 石膏ボード 712.5の上防湿ビニール貼 (防湿・防カ)
⑱	耐火壁: LGS (65型) 下地 耐水不燃石膏ボード712.5+化粧不燃珪酸塩繊維 3mm厚 4
⑲	耐火壁: LGS (50型) 下地 耐水不燃石膏ボード712.5+化粧不燃珪酸塩繊維 3mm厚 4
⑳	LGS (50型) 下地 石膏ボード712.5の上ビニール貼19型
㉑	コック打放し補修の上 防湿ビニール貼 (防湿・防カ)
㉒	コック打放し補修の上 化粧不燃珪酸塩繊維 3mm厚 4
㉓	LGS (50型) 下地 石膏ボード712.5
㉔	中段棚 (合板厚5.5)
㉕	枕棚 (合板厚5.5)
㉖	ハンガー: 2F/2.5φ32
㉗	幅広付幅巾φ80 (ハンガー対応品) 2F (備産材)
㉘	不燃スチロール甲板厚20 厚=110
㉙	スチロール甲板厚20 厚=110
㉚	カチカ: LGS集材厚30 UC塗装 収納棚: 2F集材厚20 OSCL塗装 (備産材)
㉛	-
㉜	上層1F/2.5 厚=40
㉝	カチカ棚
㉞	流し台・お風呂・戸棚・レンジ台 (設備工事) L=1800タイプ
㉟	折畳み式収納棚'フ
㊱	塩ビ見切り、珪酸塩繊維3mm厚分納りのみカミ見切り
㊲	防熱板360×660
㊳	-
㊴	壁点検口300×300 (一般用のみ)
㊵	床下点検口460×460
㊶	洗面台 (設備工事)
㊷	防水バ (設備工事)
㊸	お風呂L=460、お風呂'フ
㊹	-
㊺	腰掛便器 (設備工事)
㊻	紙巻器 (設備工事)
㊼	安全手摺 (L型) SUS製樹脂被覆製34φL=600
㊽	安全手摺 (L型) SUS製樹脂被覆製34φL=600×600
㊾	170取付用イット (下地補強合板900×400厚9)
㊿	設備機器用'フ' φ75 (内: 塩ビ製'フ' 外: 7mm製'フ')
㊿	給気口φ100 (SUS製防虫網付)
㊿	給気口φ160 FD付 (SUS製防虫網付)
㊿	空調用'フ' φ175
㊿	空調用'フ' φ100
㊿	空調用'フ' φ160 (内: 塩ビ製'フ'、外: SUS製'フ')
㊿	空調用'フ' φ100 (内: 塩ビ製'フ'、外: SUS製'フ')
㊿	換気口φ100 (SUS製防虫網付)
㊿	換気口φ160 (SUS製防虫網付)
㊿	身障者用鏡
㊿	手洗器用床付手摺
㊿	手洗器 (設備工事)
㊿	安全手摺 (L型) 塩ビ製34φL=800×800
㊿	浴室洗面安全手摺 (L型) 塩ビ製34φL=600
㊿	洗面器置台 厚=600
㊿	浴室耐食鏡 300×460
㊿	いたわり浴槽 (設備工事)
㊿	洋式トイレ用縦(上下)可動脚ね上げ式手摺
㊿	アスファルト防水 (H1200マデ) i30ラスモルタル下地、i浴室壁材
㊿	タカラ防水 (H1200マデ) S1工法

CHECKED	DRAWING	DATE	工事名称	図面番号
		2020.8.21	神奈川県県営住宅標準プラン集	09-A-02
		SCALE	図面名称	
		(A1)1/50 (A3)1/100	KK身2(壁式)展開図	

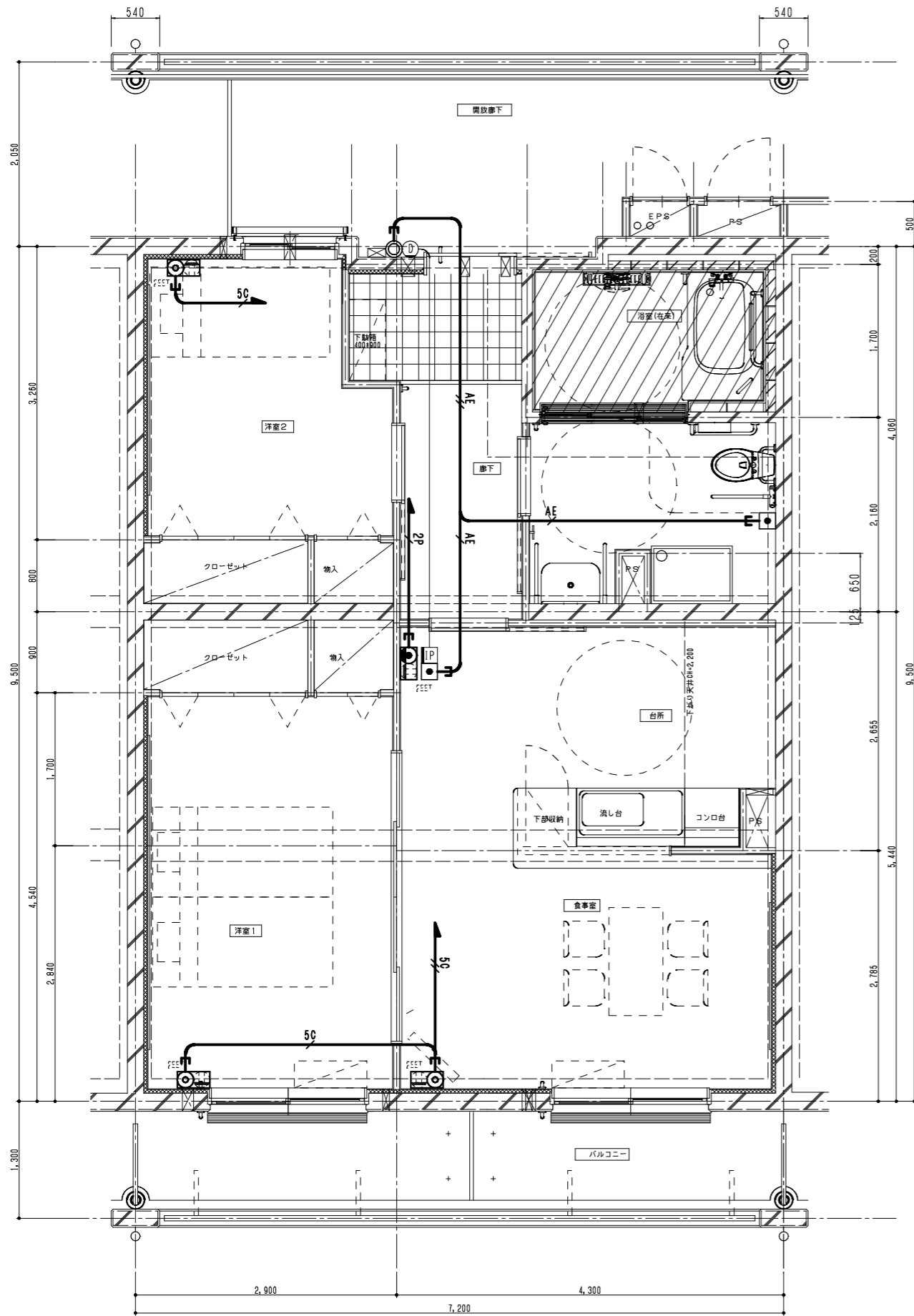


2DK身障者タイプ平面詳細図 67.65㎡
 <壁構造>

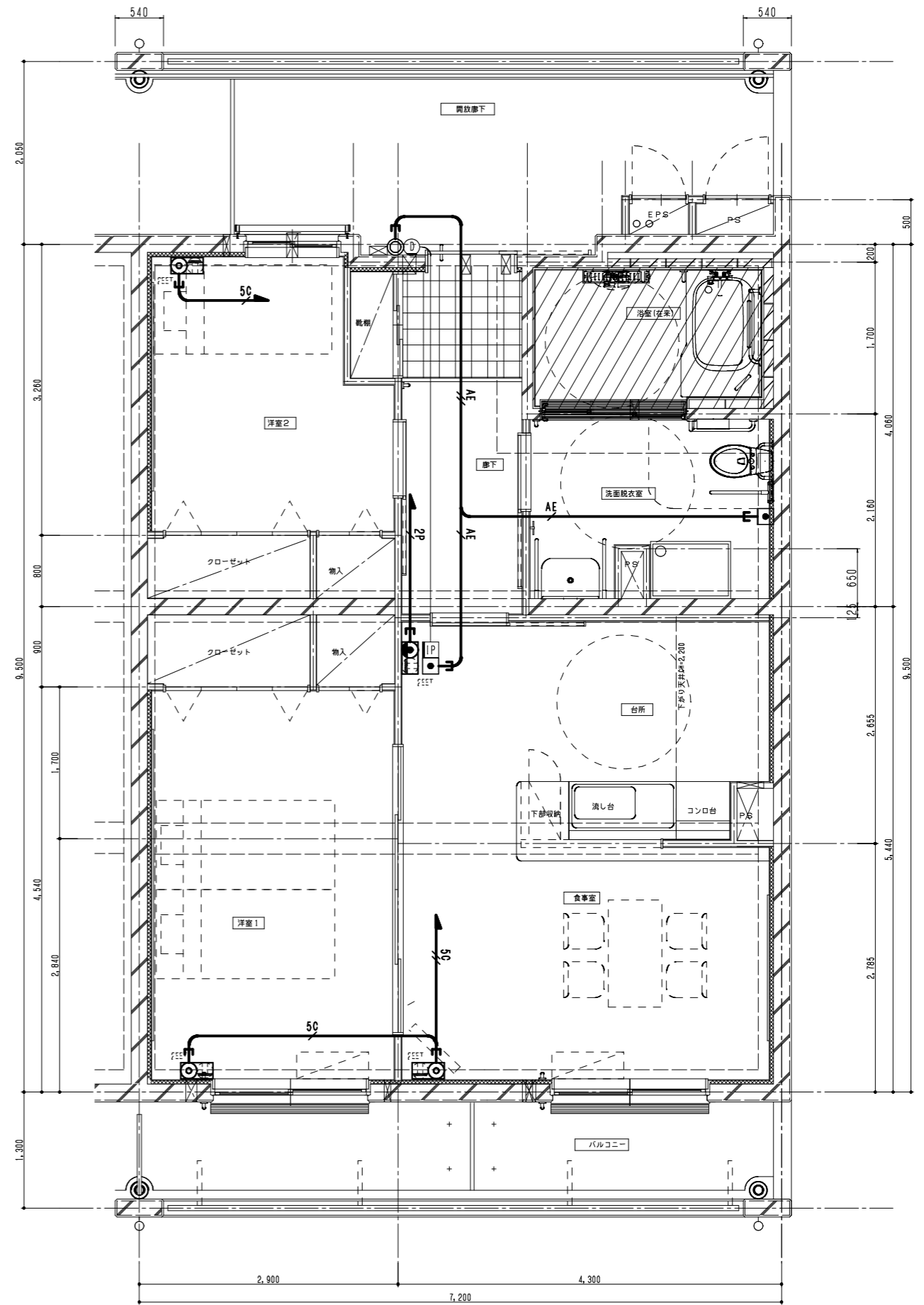


2DK身障者タイプ(妻)平面詳細図 67.65㎡
 <壁構造>

CHECKED	DRAWING	DATE	工事名称	図面番号
		2020.8.21	神奈川県営住宅標準プラン集	
		SCALE	図面名称	09-E-01
		1/30	KK身2(壁式)平面図(電灯)	

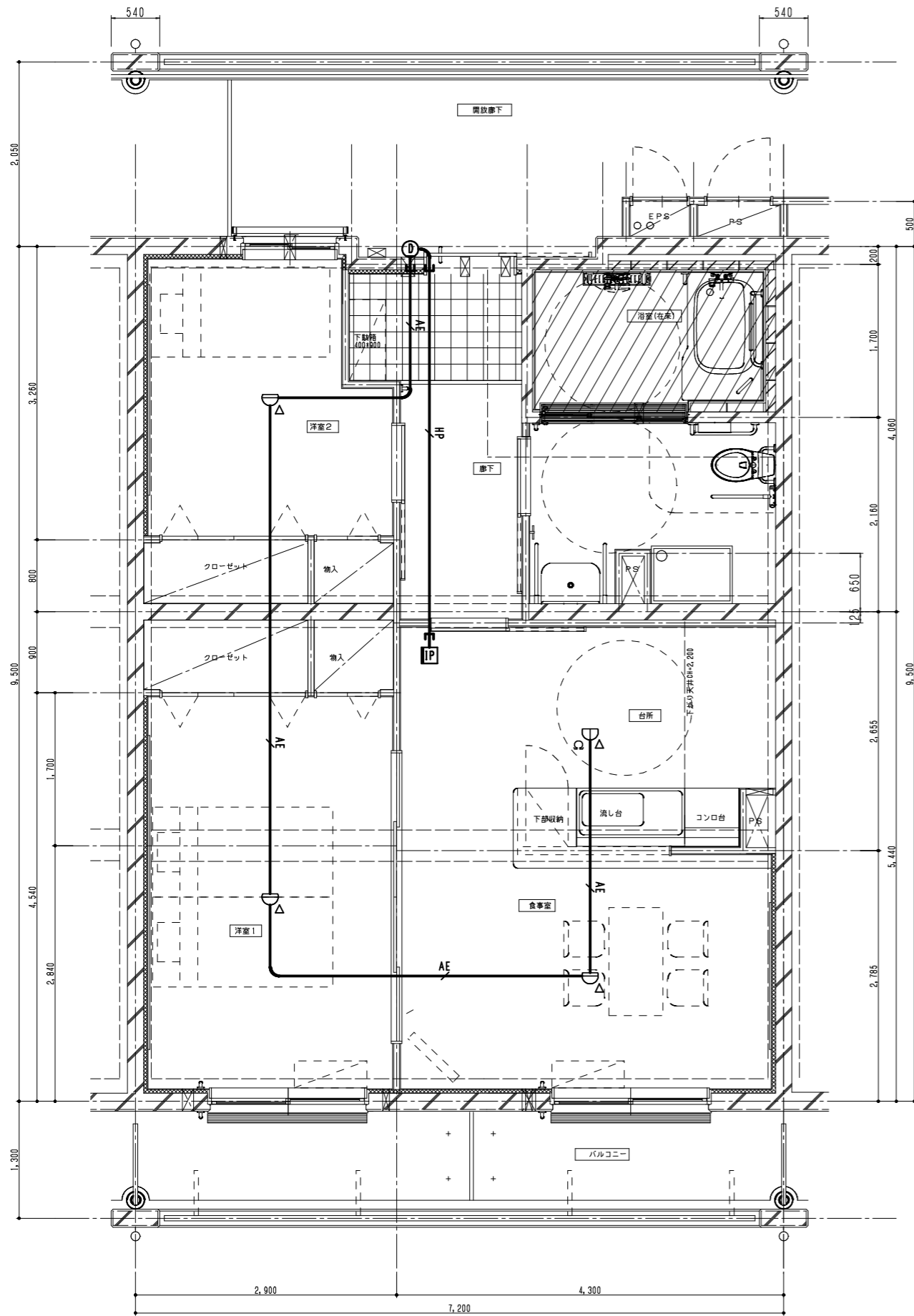


2DK身障者タイプ平面詳細図 67.65m²
 <壁構造>

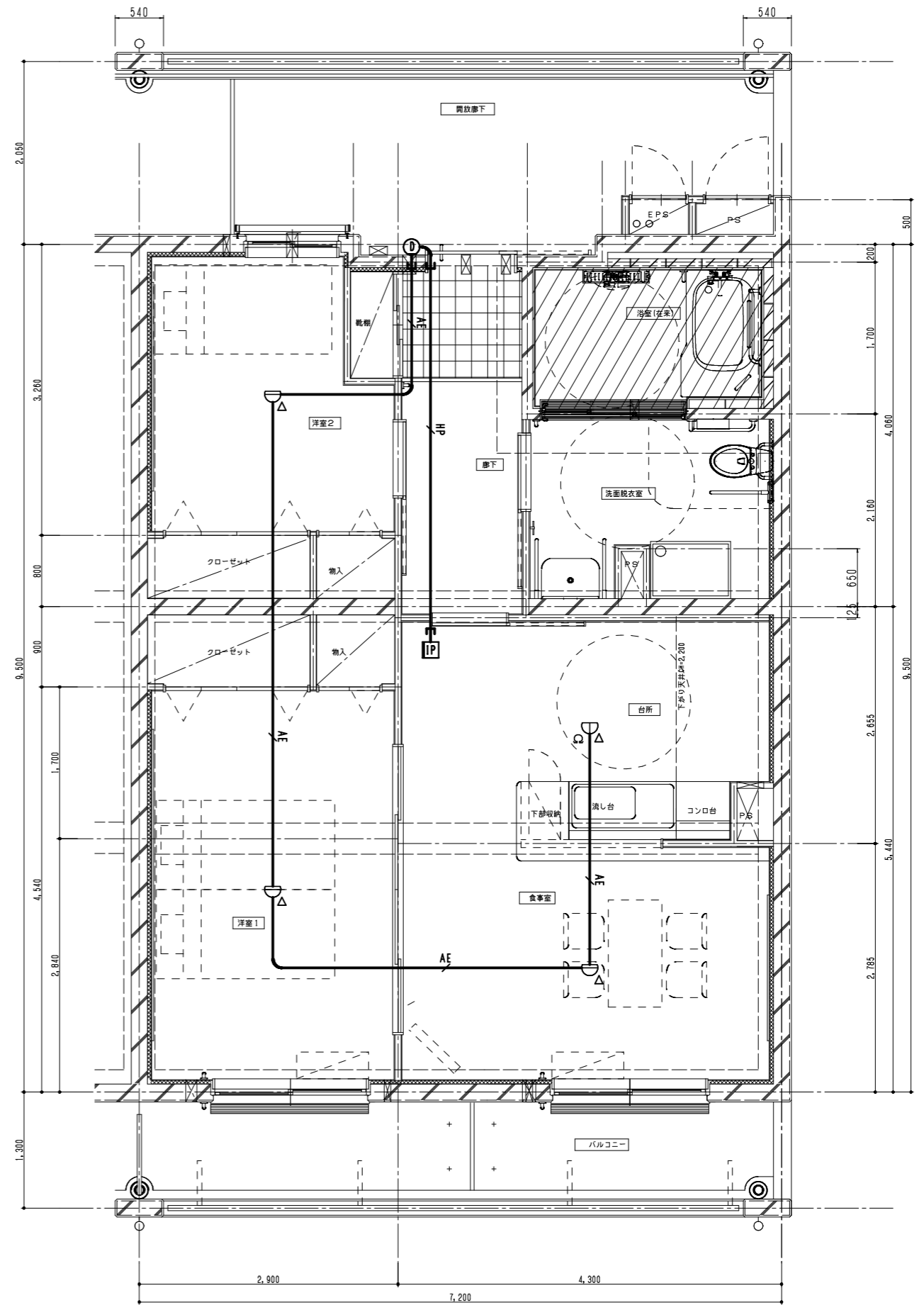


2DK身障者タイプ(妻)平面詳細図 67.65m²
 <壁構造>

CHECKED	DRAWING	DATE	2020.8.21	工事名称	神奈川県営住宅標準プラン集	図面番号 09-E-02
		SCALE	1/30	図面名称	KK身2(壁式)平面図(弱電)	

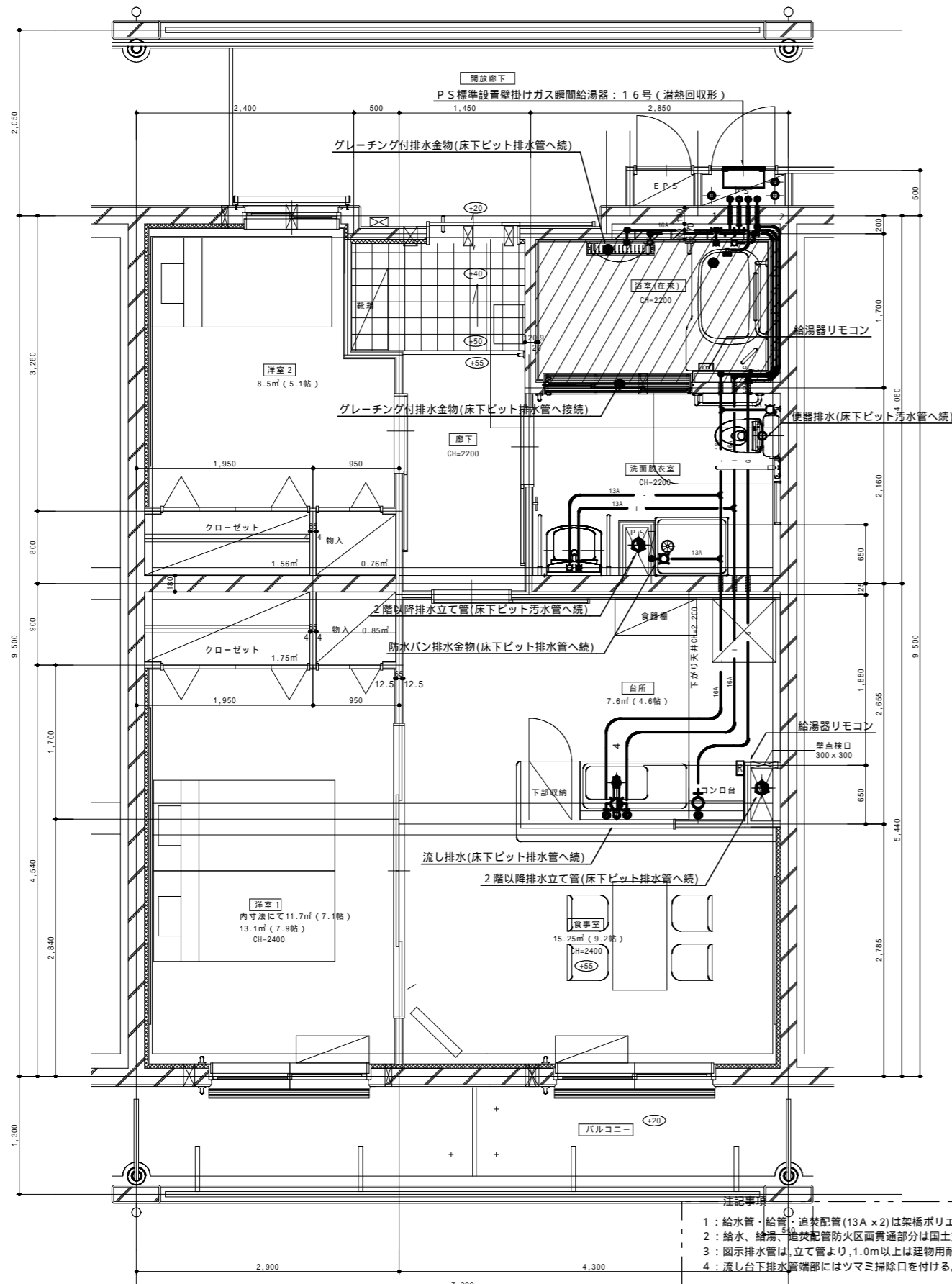


2DK身障者タイプ平面詳細図 67.65m²
 <壁構造>



2DK身障者タイプ(妻)平面詳細図 67.65m²
 <壁構造>

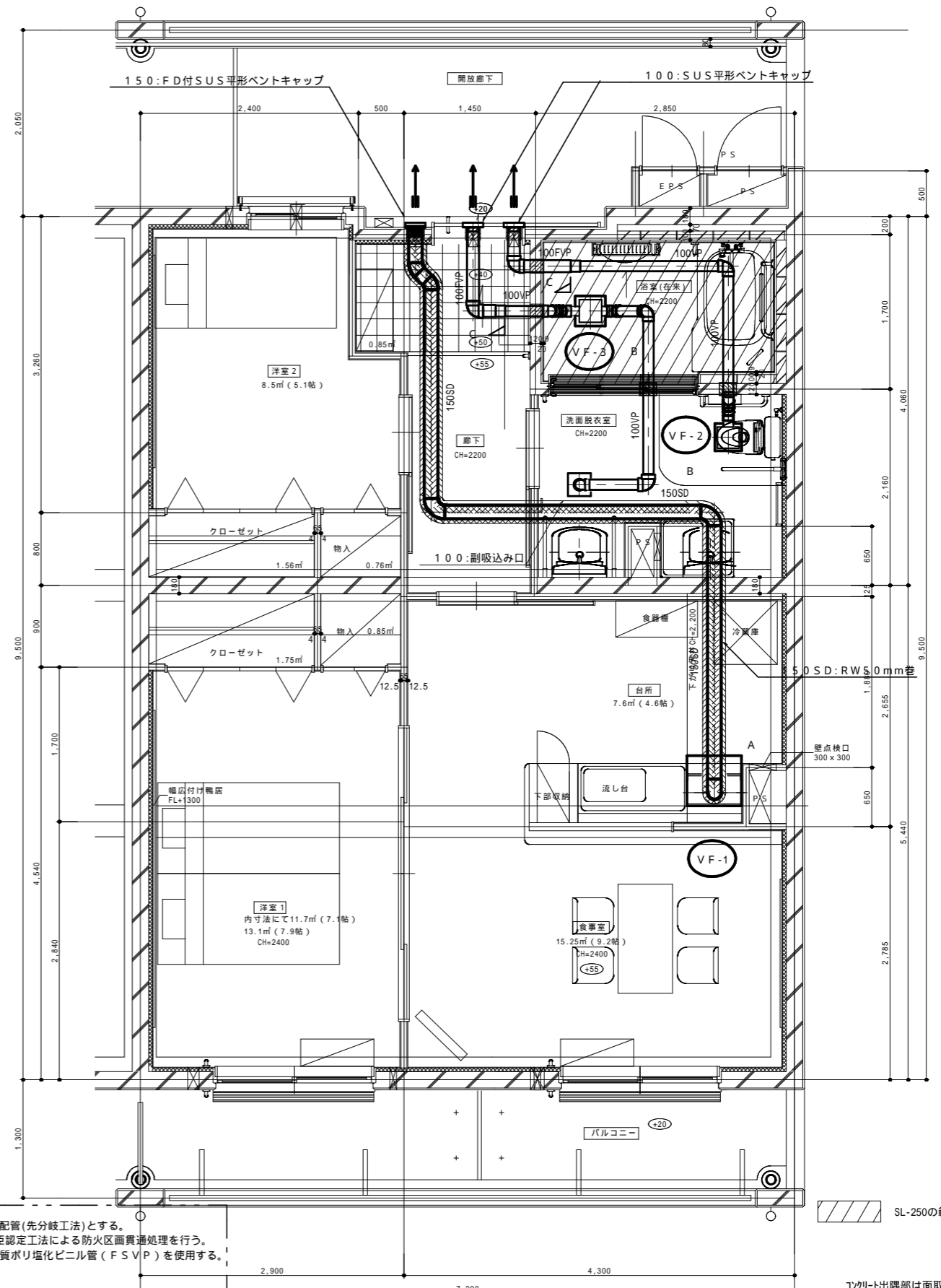
CHECKED	DRAWING	DATE	2020.8.21	工事名称	神奈川県営住宅標準プラン集	図面番号 09-E-03
		SCALE	1/30	図面名称	KK身2(壁式)平面図(自火報)	



(衛生設備図)
2DK身障者タイプ平面詳細図 67.65㎡
<壁構造>

- 洋記事項
- 1: 給水管・給湯・追焚配管(13A×2)は架橋ポリエチレン配管(先分岐工法)とする。
 - 2: 給水・給湯・追焚配管防火区画貫通部分は国土交通大臣認定工法による防火区画貫通処理を行う。
 - 3: 図示排水管は、立て管より、1.0m以上は建物用耐火性硬質ポリ塩化ビニル管(FSP)を使用する。
 - 4: 流し台下排水管端部にはツマミ掃除口を付ける。

- A: VF-1・レンジフードファン用扉は建築工事。
B: VF-2・3天井扇は24時間換気機能付きとし(コントロールスイッチ共)スイッチ取付は電気工事。
C: 防火区画貫通ビダクトは1.0m以上耐火二層とする。

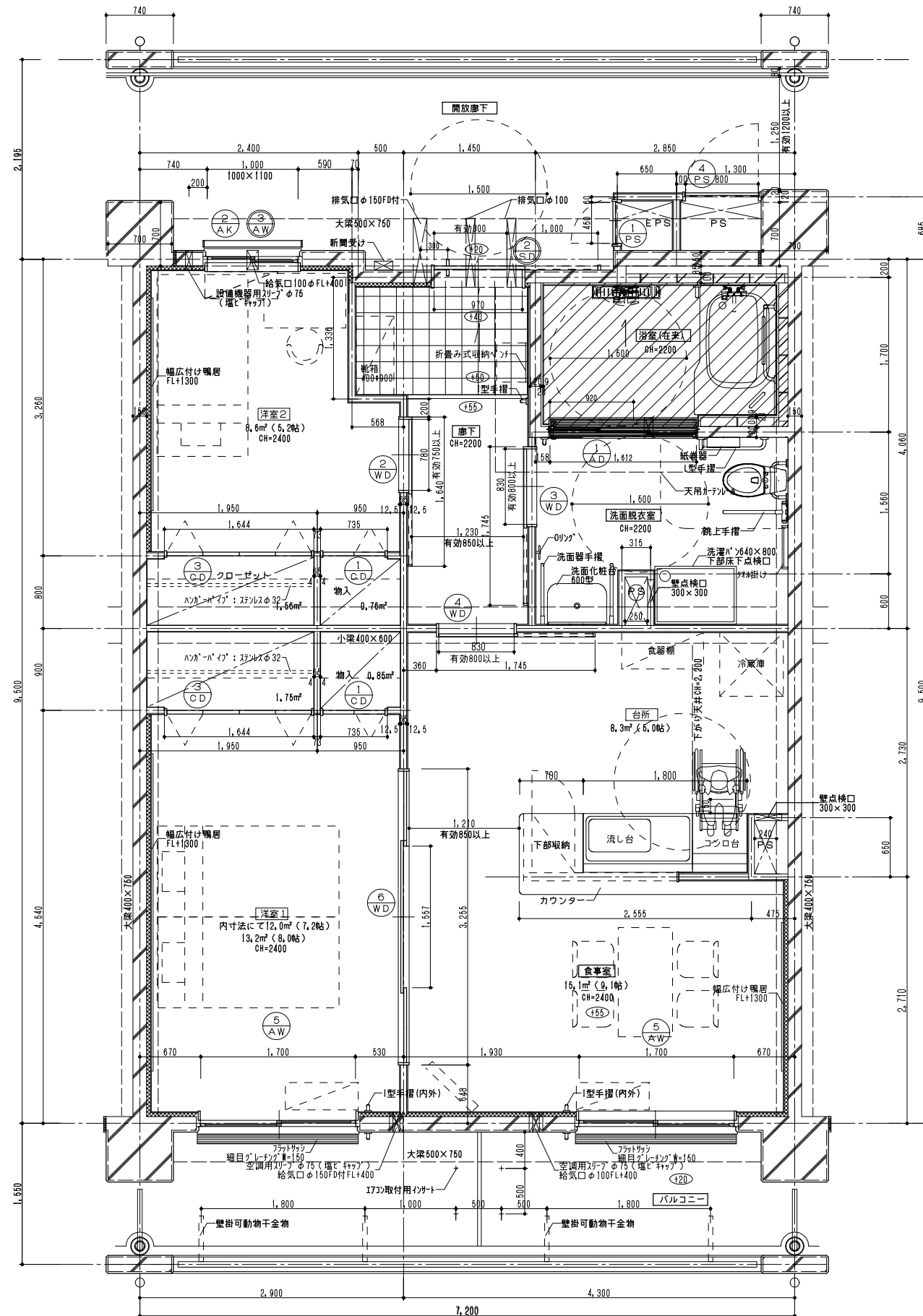


(換気設備図)
2DK身障者タイプ(妻)平面詳細図 67.65㎡
<壁構造>

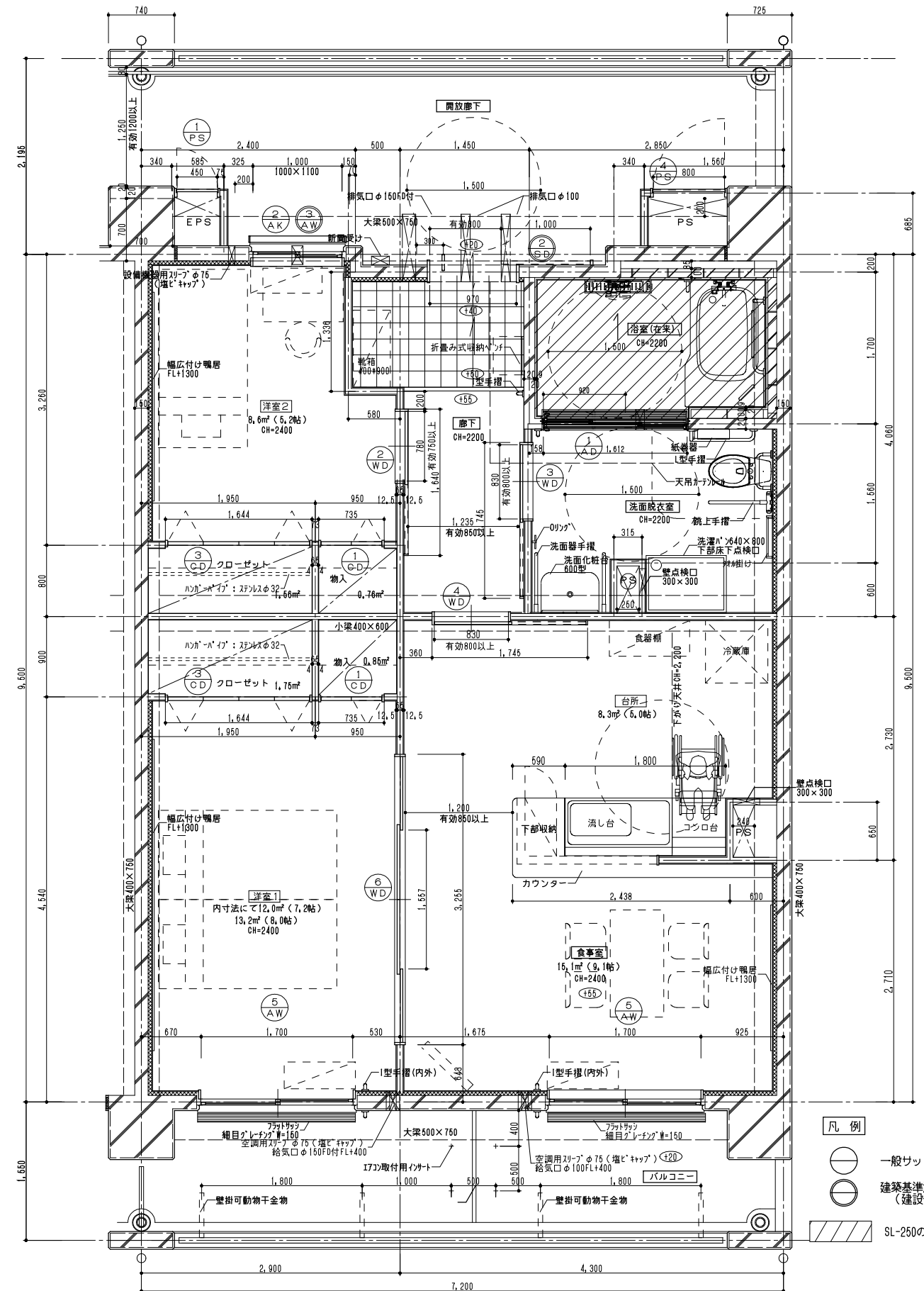
/// SL-250の範囲を示す

コンクリート出隅部は面取R=20のこと
内装材「D」出隅部補強コーナーのこと
住戸内は全てSL-95とする。

CHECKED	DRAWING	DATE	2020.8.21	工事名称	神奈川県営住宅標準プラン集	図面番号	09-P-01
		SCALE	1/30	図面名称	KK身2(壁式)平面図(衛生・換気)		



2DK身障者タイプ平面詳細図 67.8㎡
 <ラーメン構造>

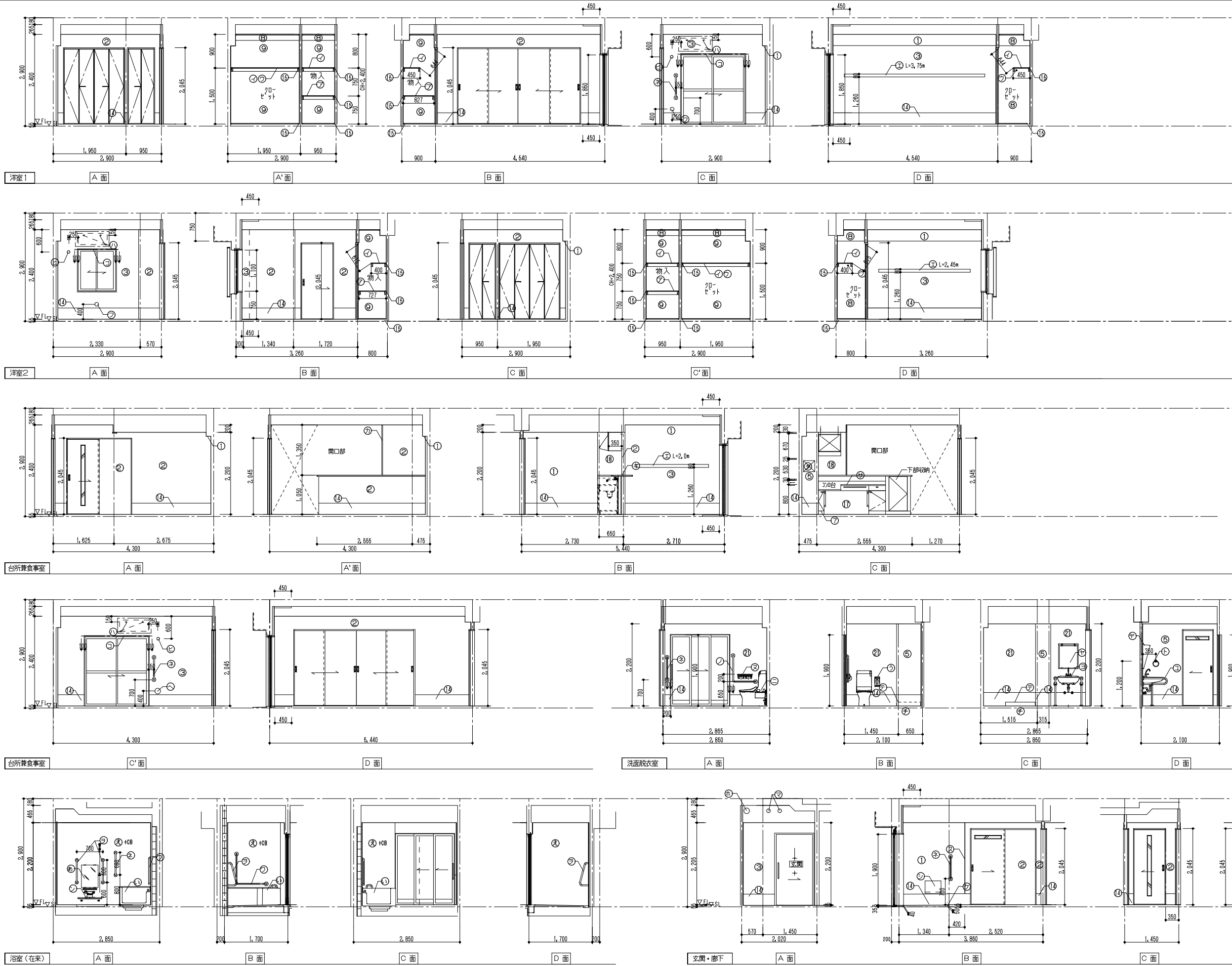


2DK身障者タイプ(妻)平面詳細図 67.8㎡
 <ラーメン構造>

- 凡例
- 一般サッシを示す
 - ⊙ 建築基準法第112条1項による特定防火設備 (建設省告示第1369号に基づく構造による)
 - ▨ SL-250の範囲を示す

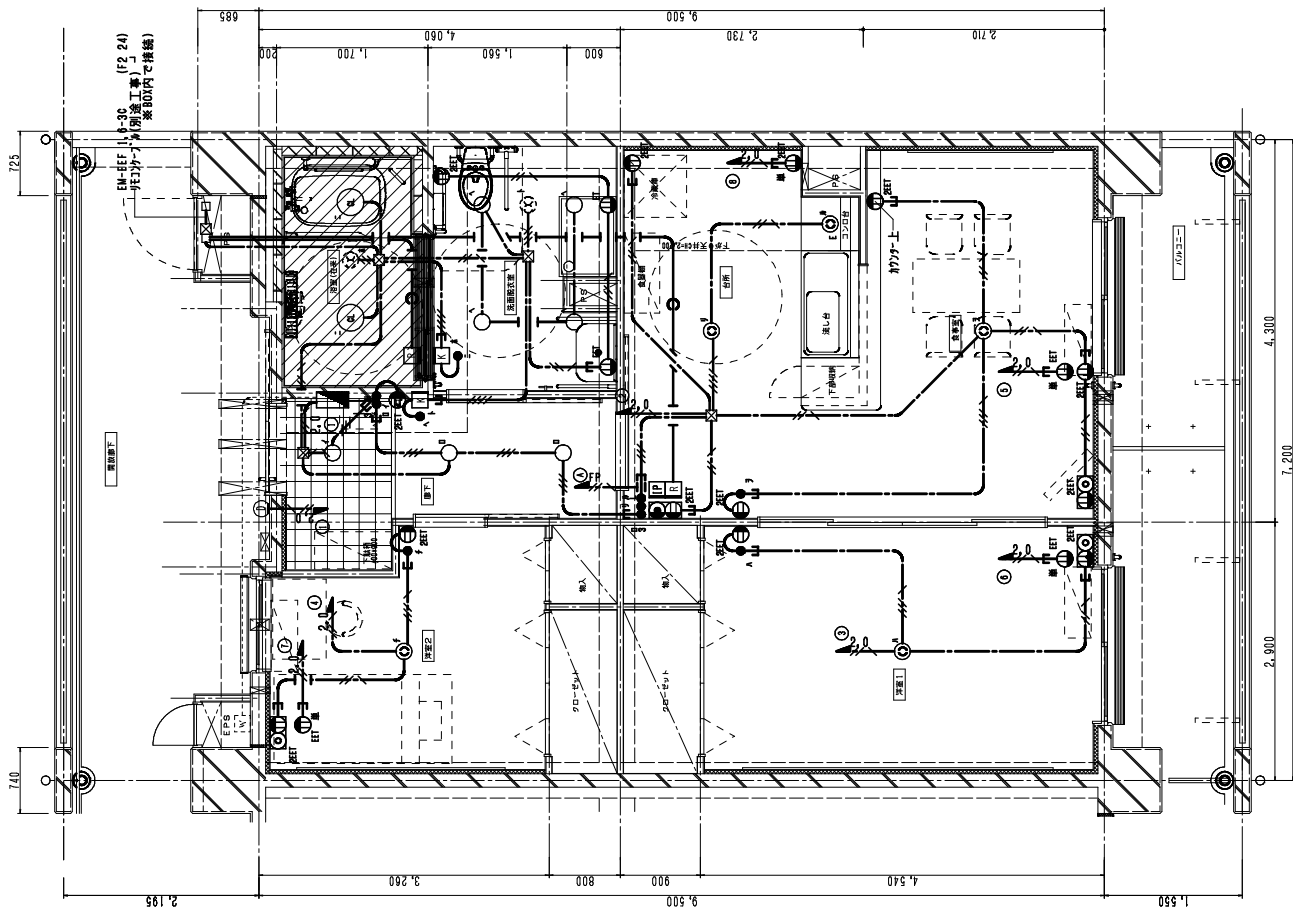
※コンクリート出隅部は面取W=20のこと
 ※内装ボード出隅部補強コーナートのこと
 ※住戸内は全てSL-95とする。

CHECKED	DRAWING	DATE	2020.8.21	工事名称	神奈川県県営住宅標準プラン集	図面番号	10-A-01
		SCALE	1/30	図面名称	KK身2(ラーメン)平面図		

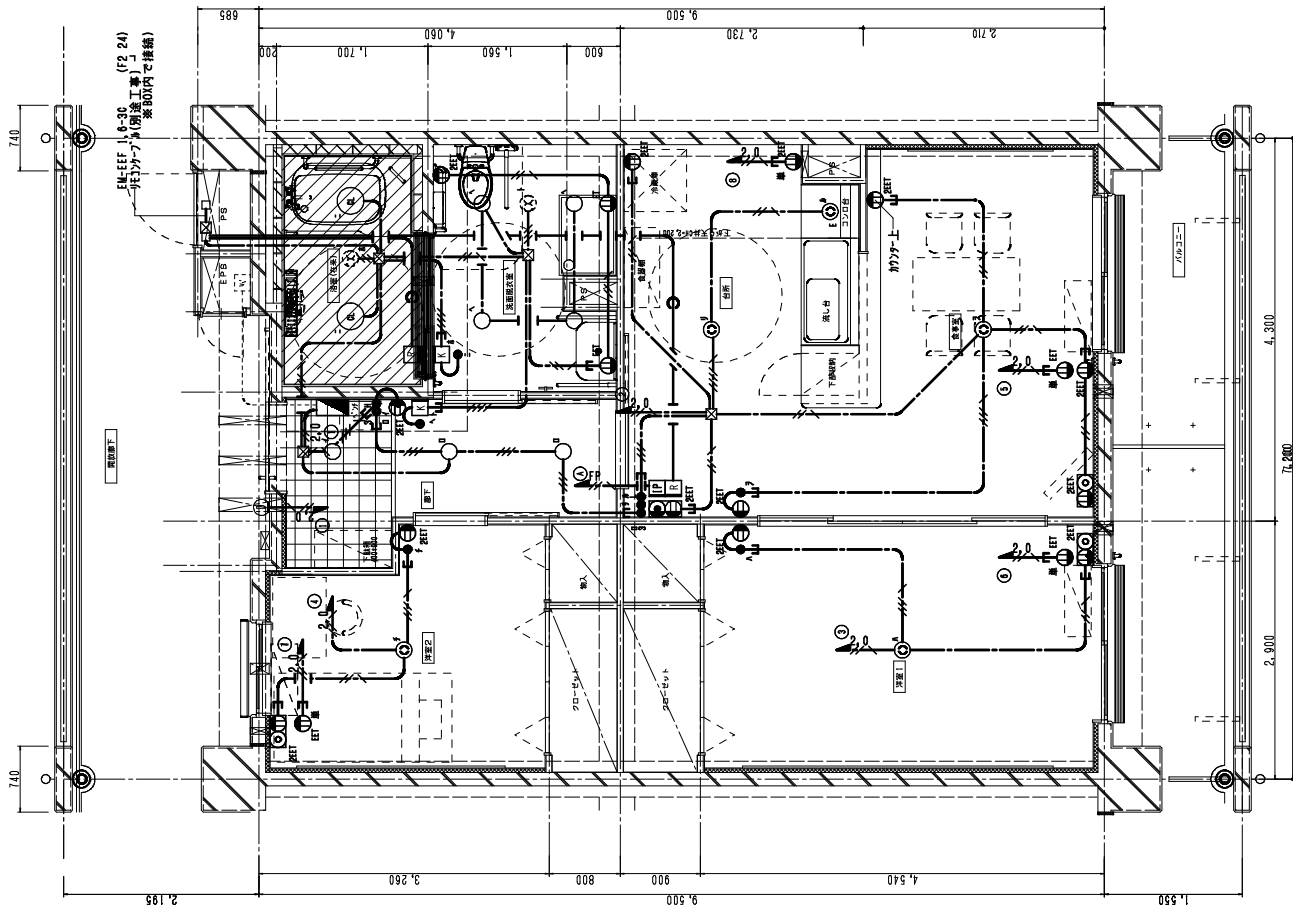


仕上表 凡例	
①	コック打放し補修の上ビニール貼
②	LGS(65型) 下地 石膏ボード 712.5の上ビニール貼
③	押出法'リソルフォーム' 保温板2種裏打石膏ボード' 734.5 ビニール貼
④	押出法'リソルフォーム' 保温板2種裏打石膏ボード' 734.5 防湿ビニール貼(防湿・防水)
⑤	LGS(65型) 下地 耐水石膏ボード 712.5の上防湿ビニール貼(防湿・防水)
⑥	流し部: コック打放し補修の上 化粧不燃珪酸ファイバー 3mm厚 下地張り
⑦	耐火壁: LGS(65型) 下地 耐水不燃石膏ボード712.5
⑧	コック打放し補修の上 ベニヤ合板厚4.0貼(T2)
⑨	LGS(65型) 下地 ベニヤ合板厚4.0貼(T2)
⑩	押出法'リソルフォーム' 保温板2種裏打ベニヤ合板厚4.0貼(T2) 729
⑪	押出法'リソルフォーム' 保温板2種裏打石膏ボード' 734.5化粧不燃珪酸ファイバー 3mm厚4
⑫	LGS(50型) 下地耐水石膏ボード 712.5の上防湿ビニール貼(防湿・防水)(薄板)
⑬	LGS(50型) 下地石膏ボード' 712.5の上ビニール貼(下がり天井)
⑭	ビニール木H=300
⑮	雑巾掛け
⑯	6L工下地 石膏ボード 70.0の上ビニール貼
⑰	LGS(50型) 下地 石膏ボード 712.5の上防湿ビニール貼(防湿・防水)
⑱	耐火壁: LGS(65型) 下地 耐水不燃石膏ボード712.5+化粧不燃珪酸ファイバー 3mm厚4
⑲	耐火壁: LGS(50型) 下地 耐水不燃石膏ボード712.5+化粧不燃珪酸ファイバー 3mm厚4
⑳	LGS(50型) 下地 石膏ボード712.5の上ビニール貼19型
㉑	コック打放し補修の上 防湿ビニール貼(防湿・防水)
㉒	コック打放し補修の上 化粧不燃珪酸ファイバー 3mm厚4
㉓	LGS(50型) 下地 石膏ボード712.5
㉔	中段棚(合板厚5.5)
㉕	枕棚(合板厚5.5)
㉖	ハンガーラック: 2F/2.5φ32
㉗	幅広付幅巾φ80(ハンガー対応品) 2F(県産材)
㉘	不燃'スチロール'甲板厚20 φ=110
㉙	'スチロール'甲板厚20 φ=110
㉚	カチカチ: 1.5mm厚30 UC塗装 収納棚: 2.5mm厚20 OSCL塗装(県産材)
㉛	-
㉜	上層1F/2.5 φ=40
㉝	カチカチ棚
㉞	流し台・お風呂・用戸欄・レンジフード(設備工事)L=1800タイプ
㉟	折畳み式収納バス
㊱	流し見切り、お風呂'3mm厚分納まりのみ'見切り
㊲	防熱板360×660
㊳	-
㊴	壁点検口300×300(一般用のみ)
㊵	床下点検口460×460
㊶	洗面台(設備工事)
㊷	防水バ(設備工事)
㊸	お風呂L=460、お風呂φ
㊹	-
㊺	腰掛便器(設備工事)
㊻	紙巻器(設備工事)
㊼	安全手摺(1型) SUS製樹脂被覆製34φL=600
㊽	安全手摺(1型) SUS製樹脂被覆製34φL=600×600
㊾	170取付用イット(下地補強合板900×400厚φ)
㊿	設備機器用カバーφ75(内: 塩ビ製カバー 外: 7mm製カバー)
1	給気口φ100(SUS製防虫網付)
2	給気口φ160 FD付(SUS製防虫網付)
3	空調用カバーφ175
4	空調用カバーφ100
5	空調用カバーφ160(内: 塩ビ製カバー、外: SUS製カバー)
6	空調用カバーφ100(内: 塩ビ製カバー、外: SUS製カバー)
7	換気口φ100(SUS製防虫網付)
8	換気口φ160(SUS製防虫網付)
9	身障者用鏡
10	手洗器用床付手摺
11	手洗器(設備工事)
12	安全手摺(1型) 塩ビ製34φL=800×800
13	浴室洗面用安全手摺(1型) 塩ビ製34φL=600
14	洗面器置台 φ=600
15	浴室耐食鏡 300×460
16	いたわり浴槽(設備工事)
17	洋式トイレ用縦(上下)可動脚ね上げ式手摺
18	アスファルト防水(H1200マデ) i30ラスモルタル下地、i浴室壁材
19	タカラ防水(H1200マデ) S1工法

CHECKED	DRAWING	DATE	2020.8.21	工事名称	神奈川県県営住宅標準プラン集	図面番号	10-A-02
		SCALE	(A1)1/50 (A3)1/100	図面名称	KK身2(ラーメン)展開図		

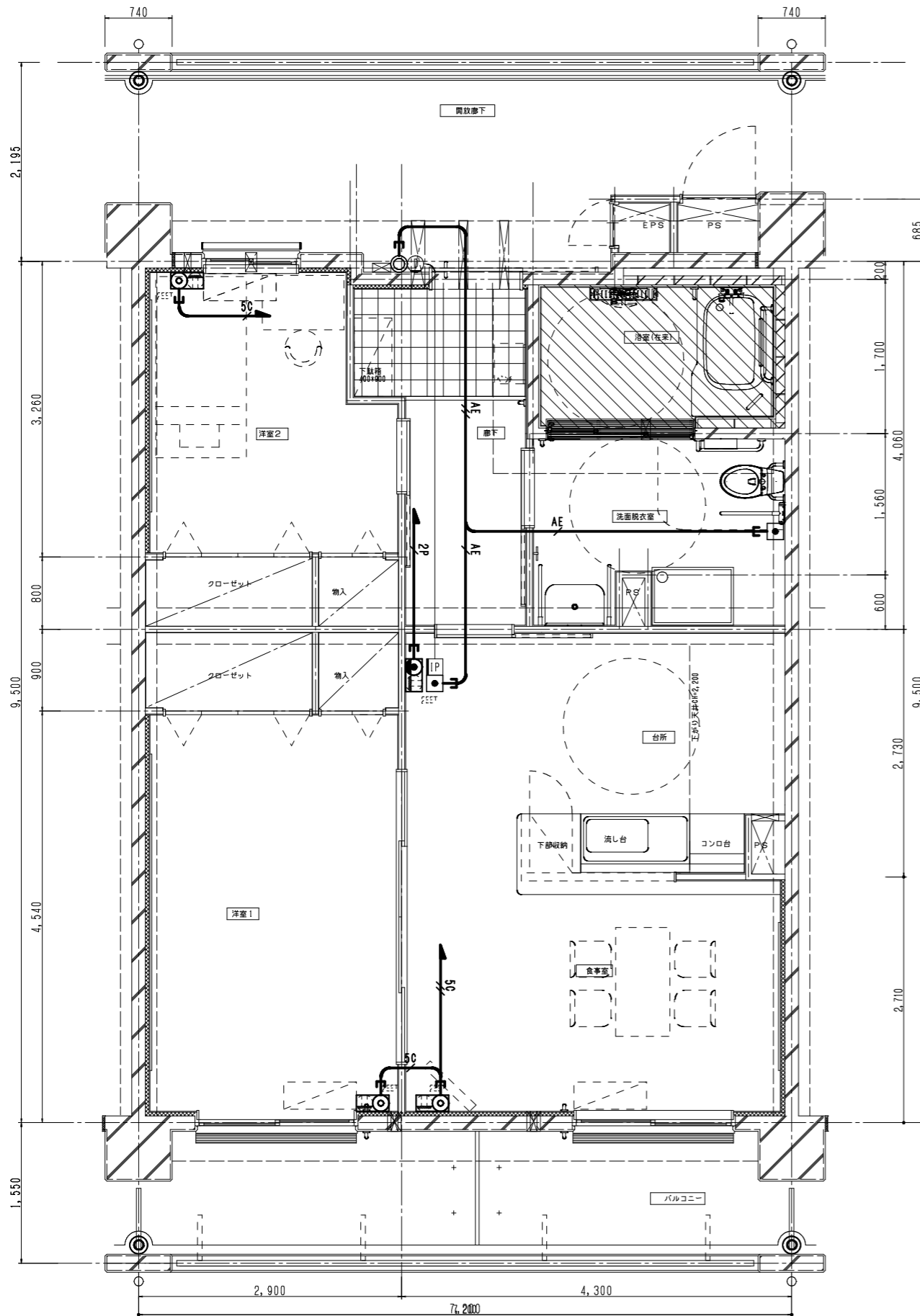


2DK身障者タイプ(兼)平面詳細図 67.8㎡
 <ラーメン構造>

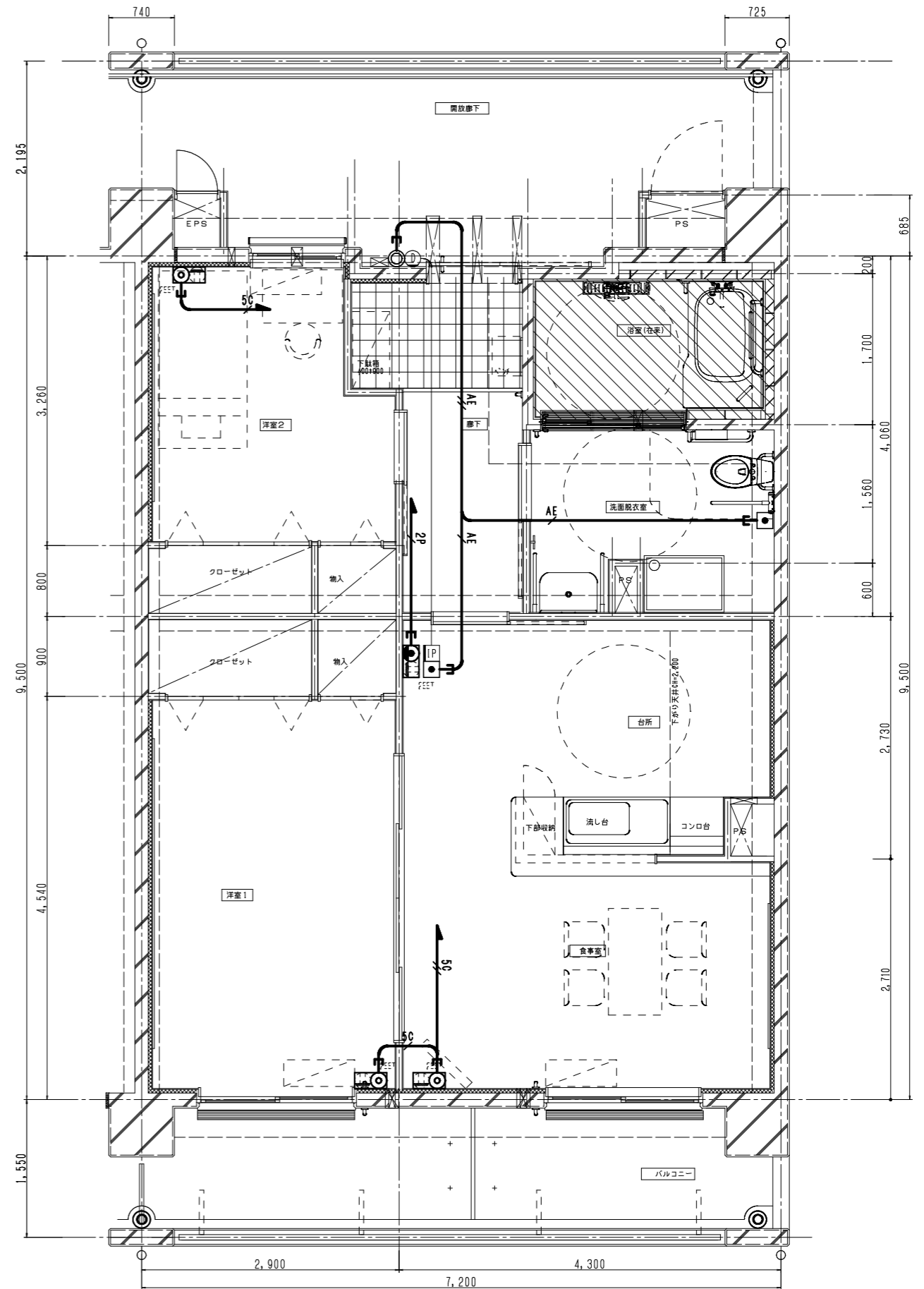


2DK身障者タイプ平面詳細図 67.8㎡
 <ラーメン構造>

図面番号	10-E-01
工事名称	神奈川県営住宅標準プラン集
図面名称	KK身2(ラーメン)平面図(電灯)
DATE	2020.8.21
SCALE	1/30
DRAWING	
CHECKED	

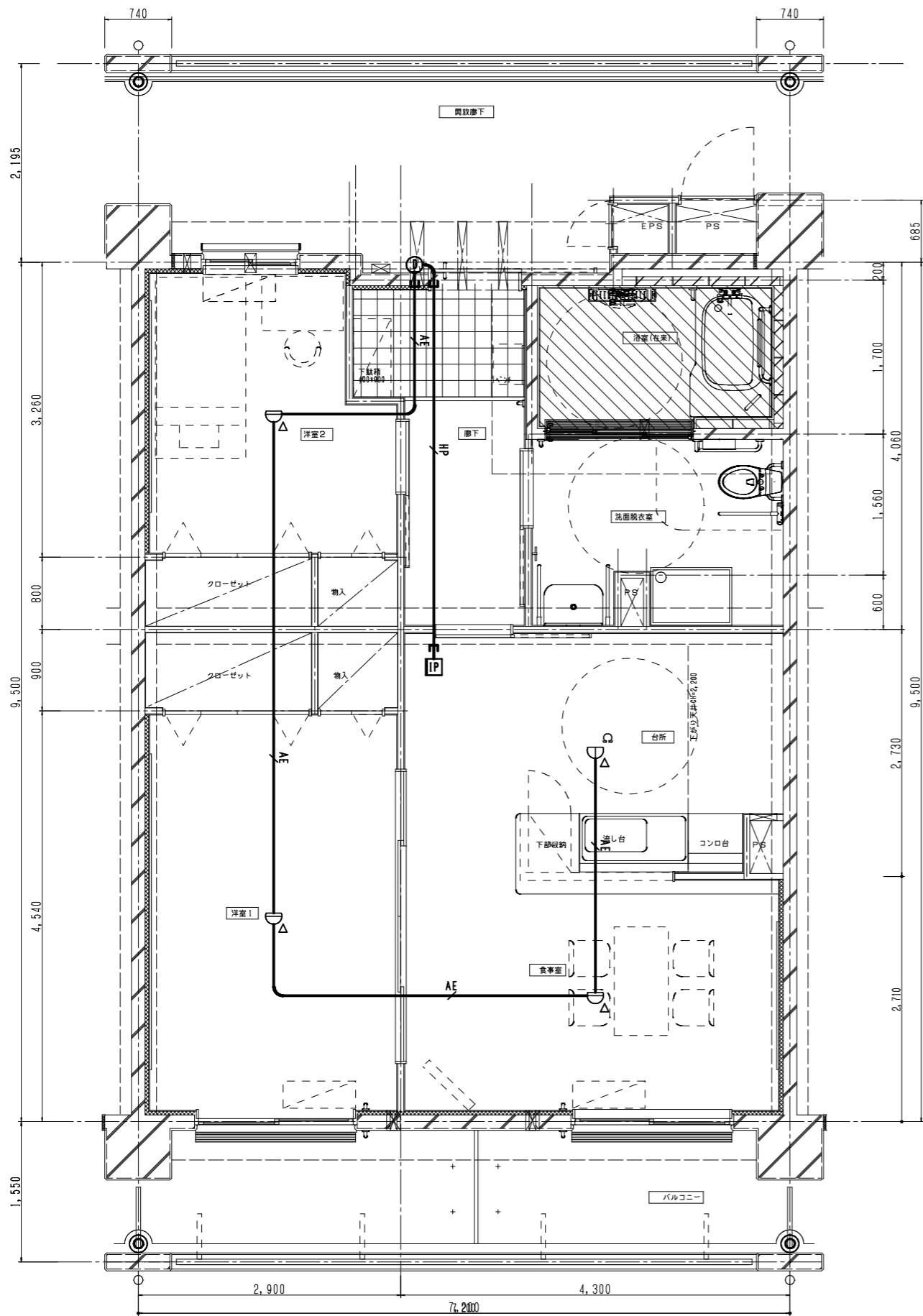


2DK身障者タイプ平面詳細図 67.8m²
 <ラーメン構造>

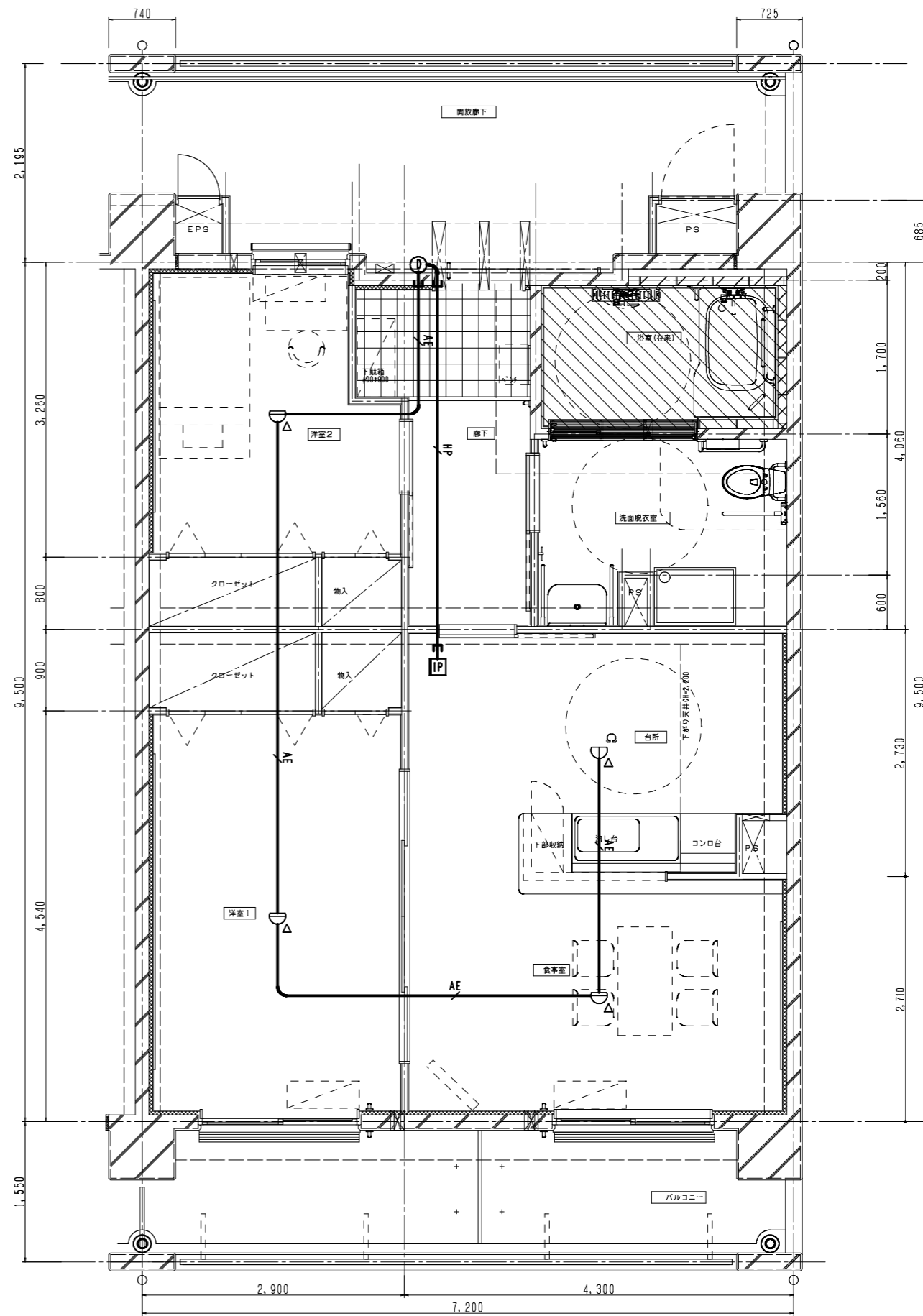


2DK身障者タイプ(妻)平面詳細図 67.8m²
 <ラーメン構造>

CHECKED	DRAWING	DATE	2020.8.21	工事名称	神奈川県営住宅標準プラン集	図面番号 10-E-02
		SCALE	1/30	図面名称	KK身2(ラーメン)平面図(弱電)	

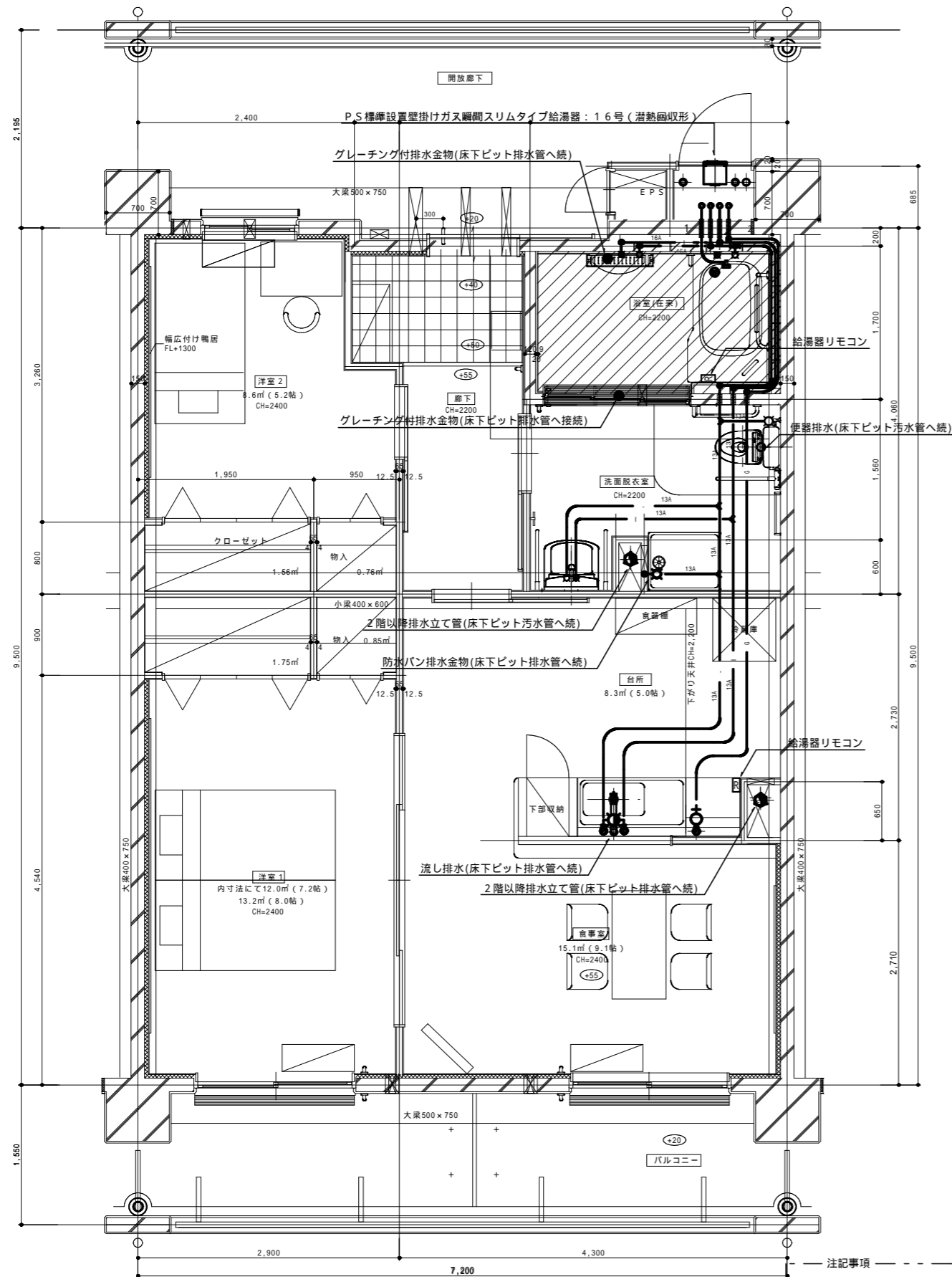


2DK身障者タイプ平面詳細図 67.8m²
 <ラーメン構造>

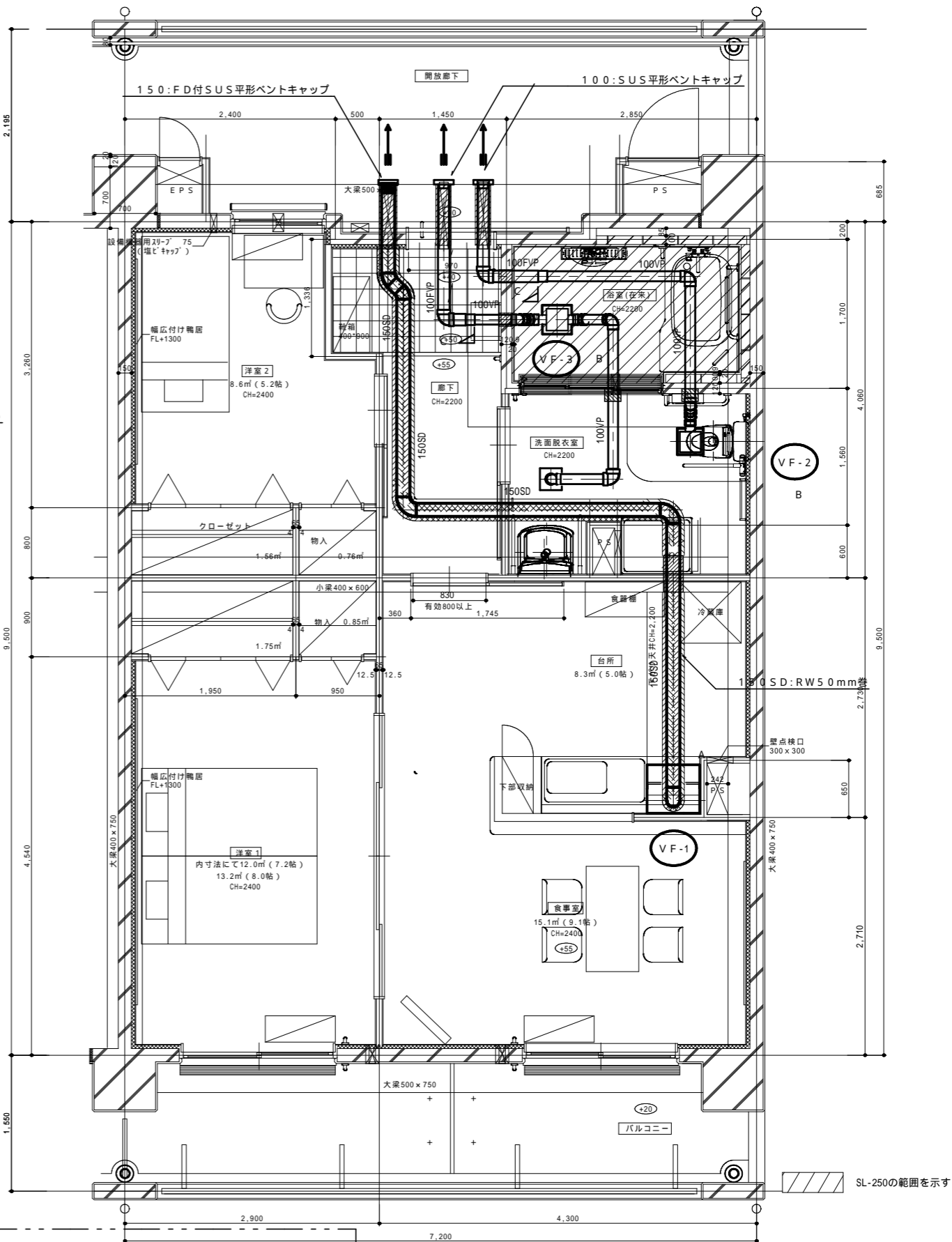


2DK身障者タイプ(妻)平面詳細図 67.8m²
 <ラーメン構造>

CHECKED	DRAWING	DATE	2020.8.21	工事名称	神奈川県県営住宅標準プラン集	図面番号 10-E-03
		SCALE	1/30	図面名称	KK身2(ラーメン)平面図(自火報)	



(衛生設備図)
2DK身障者タイプ平面詳細図 67.8㎡
<ラーメン構造>



(換気設備図)
2DK身障者タイプ(妻)平面詳細図 67.8㎡
<ラーメン構造>

- 注記事項
- 1: 給水管・給管・追焚配管(13A×2)は架橋ポリエチレン配管(先分岐工法)とする。
 - 2: 給水・給湯・追焚配管防火区画貫通部分は国土交通大臣認定工法による防火区画貫通処理を行う。
 - 3: 図示排水管は、立て管より、1.0m以上は建物用耐火性硬質ポリ塩化ビニル管(F S V P)を使用する。
 - 4: 流し台下排水管端部にはツマミ掃除口を付ける。
- A: VF-1・レンジフードファン用幕板は建築工事。
B: VF-2・3天井扇は24時間換気機能付きとし(コントロールスイッチ共)スイッチ取付は電気工事。
C: 防火区画貫通ビダクトは1.0m以上耐火二層管とする。

CHECKED	DRAWING	DATE	2020.8.21	工事名称	神奈川県営住宅標準プラン集	図面番号	10-P-01
		SCALE	1/30	図面名称	K K身2(ラーメン)平面図(衛生・換気)		