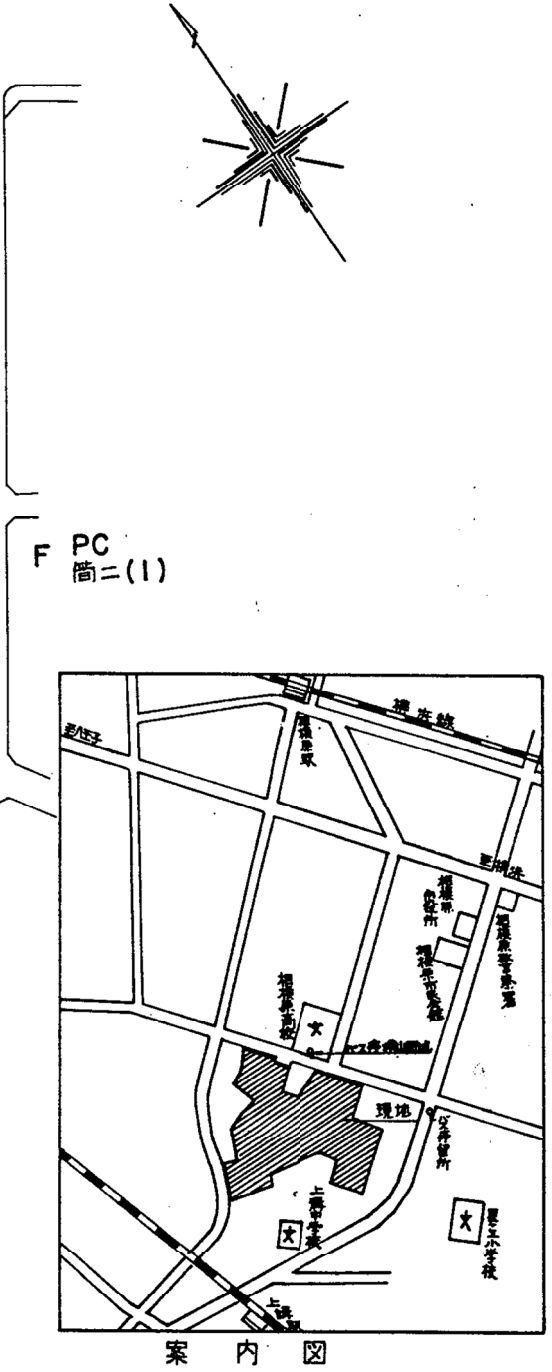
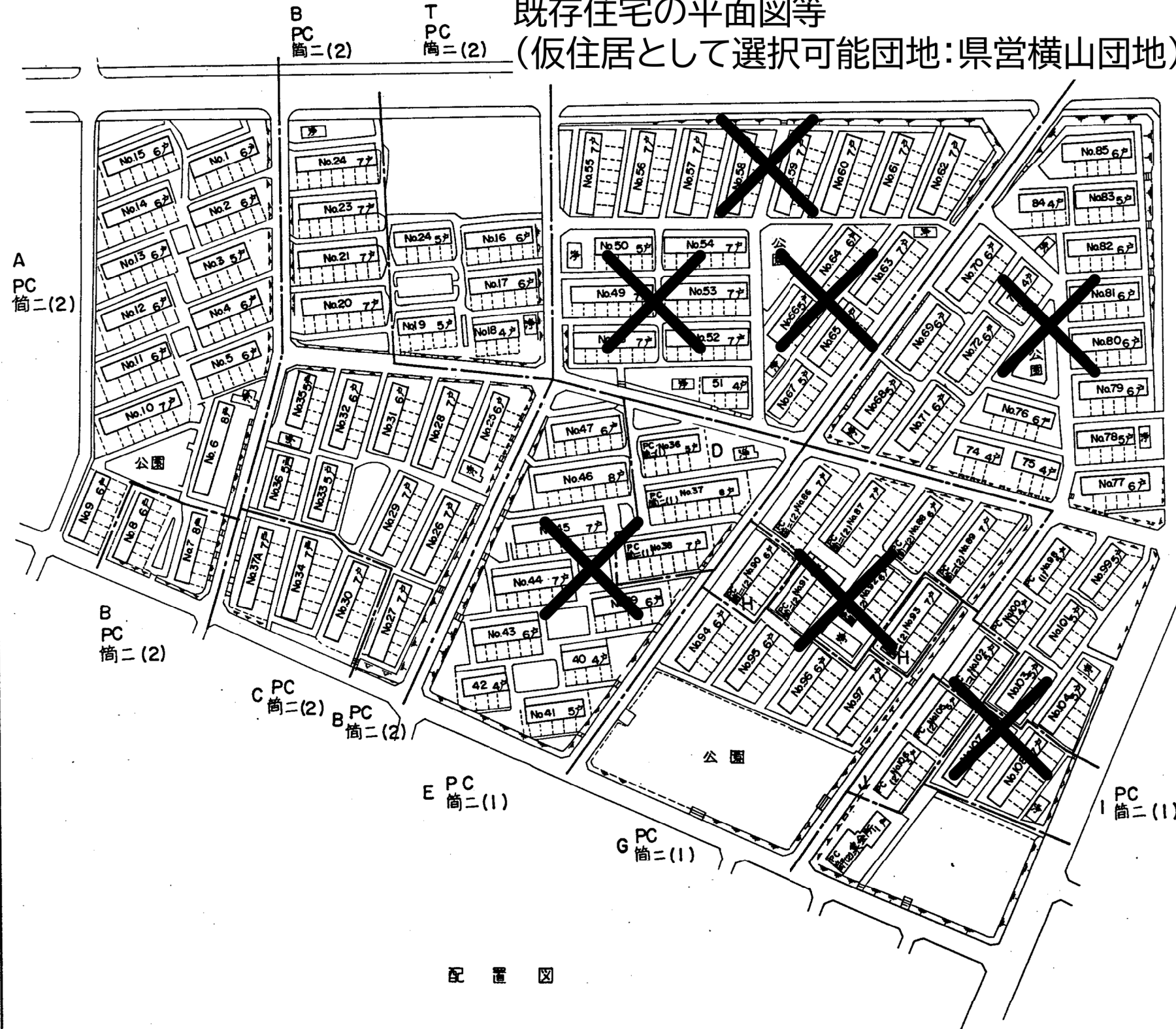


配置・案内図		土地面積	60,832.47 [㎡]
団地名	横山(テ)	所在地	相模原市横山四丁目2-12

既存住宅の平面図等
(仮住居として選択可能団地: 県営横山団地)

添付資料11-4

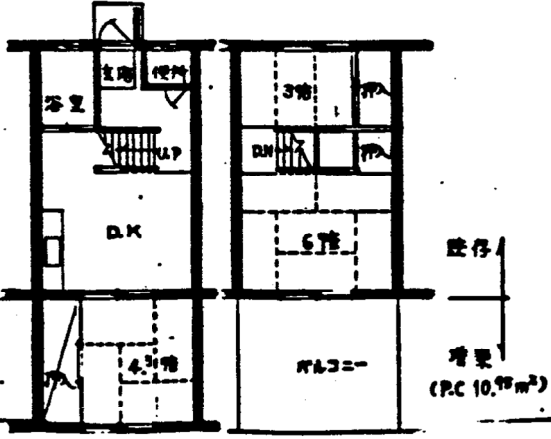
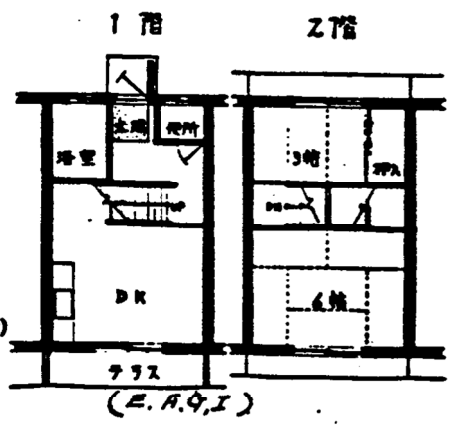
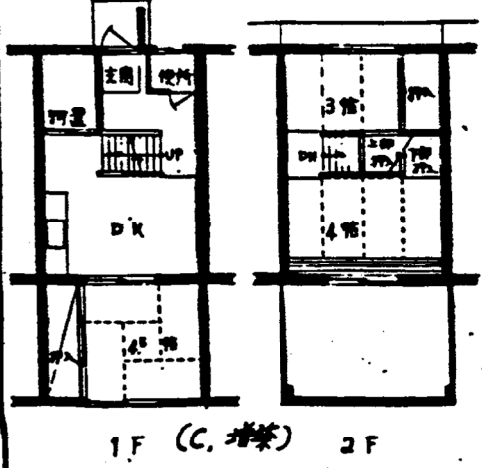
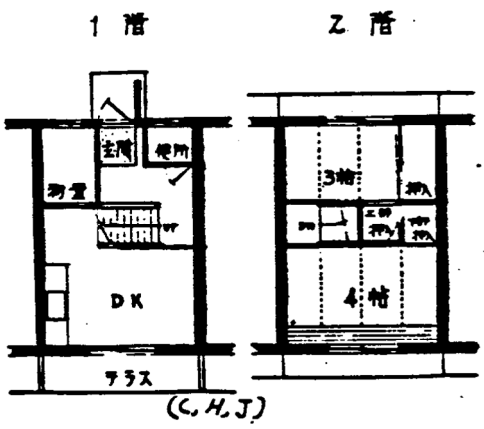
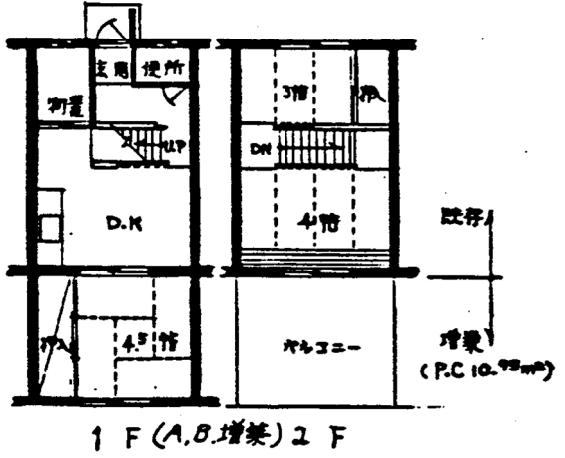
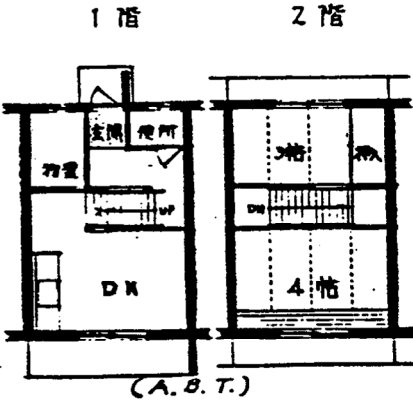
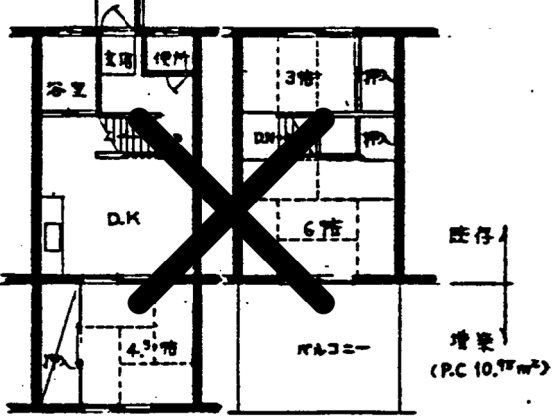
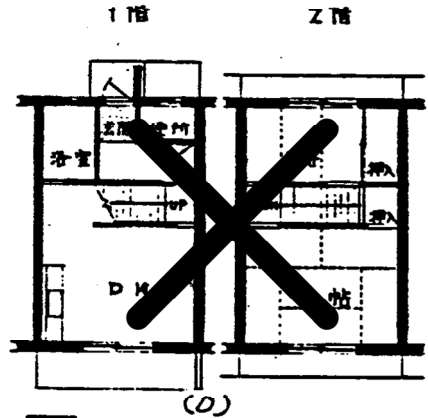


配置図

概要・平面詳細

団地名 横山 (テ)

簡易耐火構造二層建住宅 特別耐火構造住宅	
構造	RC造 フロク造 (PC) 軽量鉄骨造 その他
屋根	厚型スレート (V=下防) アスファト 防水 亜鉛鍍金葺
外壁仕上	モルタル珪砂目シロ付 珪砂目シロ付 (PC) 珪砂目シロ付
窓 具	木製 樹脂製 アルミ製
浴室	無し
便所	洋水 洗
給水	水道
汚水	排水 汲取 浄化槽 集中処理
電気	15A 20A 25A
TVアンテナ	専用 兼用
ガス	都市ガス LP (専用) (兼用)
備考	



階数	種別	構造種別		戸数	合計	備考
		高層	低層			
39	2	棟数	13棟	棟		A1-1, B, C, D, E, F, G, H, I, J, K, L, M, N, O, P, Q, R, S, T, U, V, W, X, Y, Z
		㎡/棟		㎡		
		戸数	80戸	戸	80戸	
40	2	棟数	21棟	棟		A, B, C, D, E, F, G, H, I, J, K, L, M, N, O, P, Q, R, S, T, U, V, W, X, Y, Z
		㎡/棟		㎡		
		戸数	127戸	戸	127戸	
41	2	棟数	29棟	棟		A, B, C, D, E, F, G, H, I, J, K, L, M, N, O, P, Q, R, S, T, U, V, W, X, Y, Z
		㎡/棟		㎡		
		戸数	187戸	戸	187戸	
40	1	棟数	9棟	棟		A, B, C, D, E, F, G, H, I, J, K, L, M, N, O, P, Q, R, S, T, U, V, W, X, Y, Z
		㎡/棟		㎡		
		戸数	56戸	戸	56戸	
41	1	棟数	26棟	棟		A, B, C, D, E, F, G, H, I, J, K, L, M, N, O, P, Q, R, S, T, U, V, W, X, Y, Z
		㎡/棟		㎡		
		戸数	126戸	戸	126戸	
42	1	棟数	5棟	棟		A, B, C, D, E, F, G, H, I, J, K, L, M, N, O, P, Q, R, S, T, U, V, W, X, Y, Z
		㎡/棟		㎡		
		戸数	30戸	戸	30戸	
42	2	棟数	2棟	棟		A, B, C, D, E, F, G, H, I, J, K, L, M, N, O, P, Q, R, S, T, U, V, W, X, Y, Z
		㎡/棟		㎡		
		戸数	13戸	戸	13戸	
43	1	棟数	2棟	棟		A, B, C, D, E, F, G, H, I, J, K, L, M, N, O, P, Q, R, S, T, U, V, W, X, Y, Z
		㎡/棟		㎡		
		戸数	16戸	戸	16戸	
43	2	棟数	2棟	棟		A, B, C, D, E, F, G, H, I, J, K, L, M, N, O, P, Q, R, S, T, U, V, W, X, Y, Z
		㎡/棟		㎡		
		戸数	10戸	戸	10戸	
合計						