

既存住宅の平面図等

添付資料11-3

基礎	壁	床	屋根	備考
ハス：鉄筋コンクリート 地：鉄筋コンクリート(併設式)	鉄筋コンクリート板(併設)	木製フローリング	鉄筋コンクリート板(併設式)	—

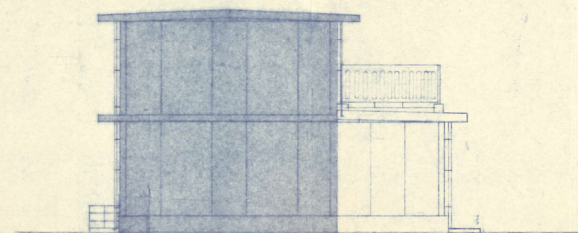
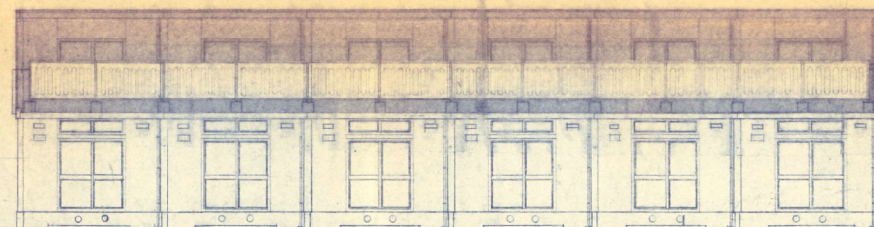
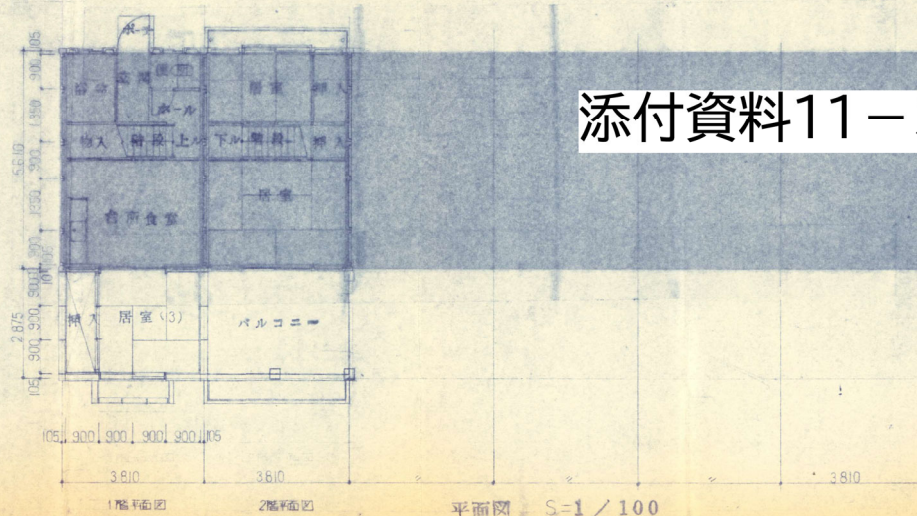
種	壁	屋根	軒裏	テラス	バルコニー	庭	塗装	備考
下見出し取付 床下換気	外装：珪藻土 内装：珪藻土	外装：珪藻土 内装：珪藻土	珪藻土	珪藻土	珪藻土	珪藻土	珪藻土	—

	床		中床		腰		壁		天井		建具・窓	備考
	仕上	種	仕上	種	仕上	種	仕上	種	仕上	種		
居室(3)	珪藻土	珪藻土	珪藻土	珪藻土	珪藻土	珪藻土	珪藻土	珪藻土	珪藻土	珪藻土		
押入	珪藻土	珪藻土	—	—	珪藻土	珪藻土	珪藻土	珪藻土	珪藻土	珪藻土		大衆強靱耐震型

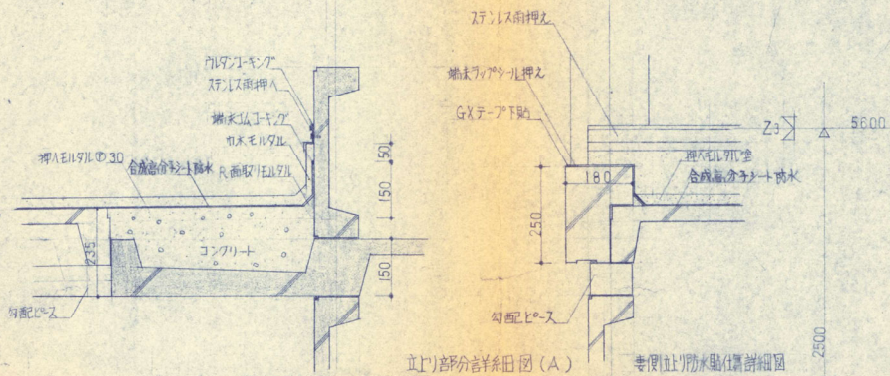
種	階	既存部分		増築部分		合計
		延床面積	建築面積	延床面積	建築面積	
第一種	1階	3.810 × 5.610 = 21.3741	3.810 × 2.875 = 10.95375	32.32785		32.32785
	2階	3.810 × 5.610 = 21.3741	0	21.3741		21.3741
	計			53.70195		53.70
第二種	1階	3.810 × 5.160 = 19.6596	3.810 × 2.875 = 10.95375	30.61335		30.61335
	2階	3.810 × 5.160 = 19.6596		19.6596		19.6596
	計			50.27295		50.27

(小数第3位四捨)

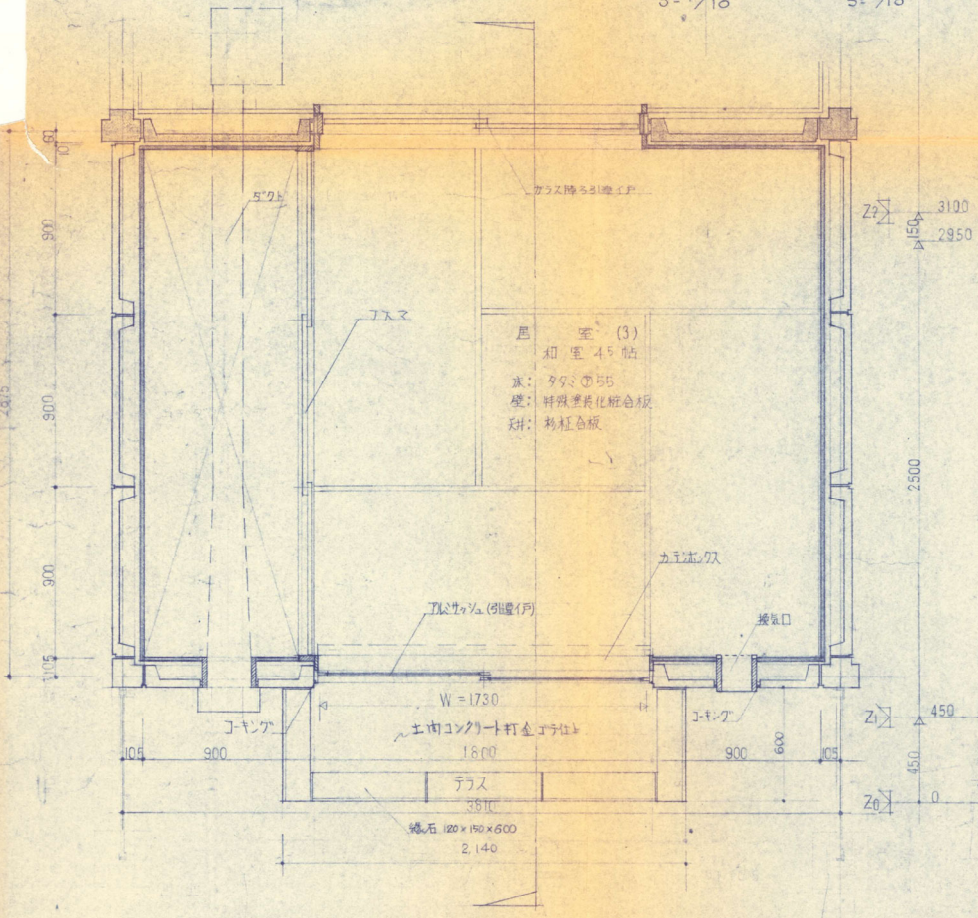
種	種	棟別面積表 (m ²)					
		1戸	4戸建	5戸建	6戸建	7戸建	8戸建
第一種	建築面積	32.32	129.28	161.60	193.92	226.24	258.56
	延床面積	53.70	214.80	268.50	322.20	375.90	429.60
第二種	建築面積	30.61	122.44	156.05	183.66	214.27	244.88
	延床面積	50.27	201.08	251.35	301.62	351.89	402.16



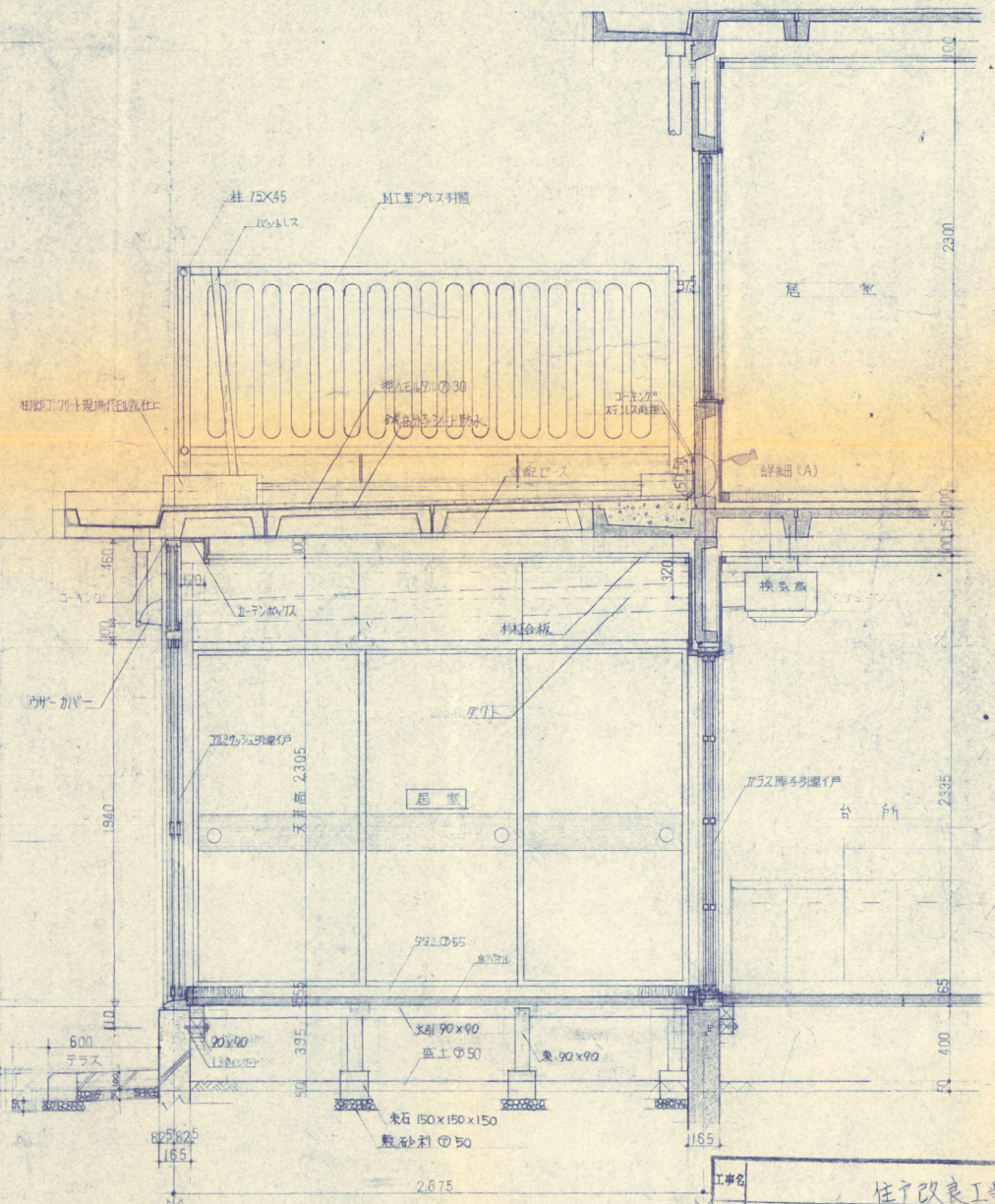
工事名	住戸改良工事	
図面名	一般図	縮尺 1:100
設計	神奈川県建築部住宅建設課 課長 藤原 技 野 課長補佐 栗原 幹 係長 藤原 正 係長 藤原 正	
作成	[Redacted]	
リリース	昭和 年 月 日	図面番号 P/1



立上り部分詳細図 (A) S=1/10
妻側止水防水貼付詳細図 S=1/10



増築部分平面図 S=1/20



矩計図 S=1/20

工事名	住居改良工事		
図面名	平面図・矩計図	縮尺	1/20
設計	神奈川建築部住宅建設課 課長代理 藤村 隆夫		
作成	昭和 年 月 日		
プレス	昭和 年 月 日	図面番号	P/2