

# ご存じですか？ジェネリック医薬品

ジェネリック医薬品を正しく知って、上手に使っていただくためのお知らせです

## 正しく知る

『ジェネリック医薬品』って何？

ジェネリック医薬品(後発医薬品)とは、先発医薬品(新薬)の特許が切れた後に販売される、先発医薬品と同じ有効成分の医療用医薬品\*です。

\*医師・歯科医師によって使用・投薬されたり、処方せんによって薬局で患者に投薬される医薬品

効き目や安全性は？

ジェネリック医薬品と先発医薬品とは、有効性や安全性について基本的に違いはありません。

ジェネリック医薬品に切り替えると安くなるの？

先発医薬品よりも3割から5割程度安くなることが多いため、慢性的な病気等で長期間、医薬品を服用する場合等は、自己負担額を減らすことができます。

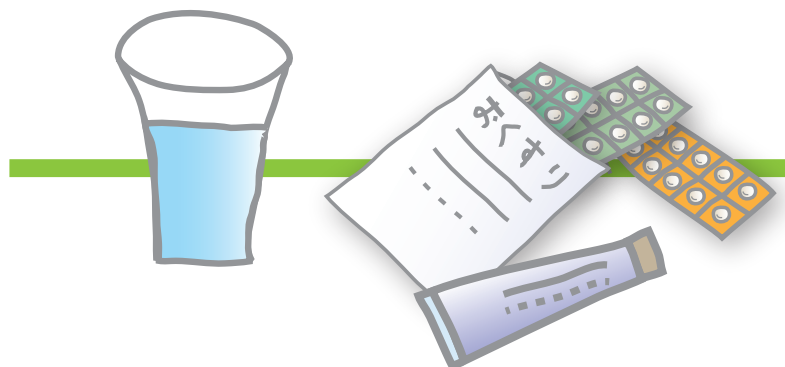
切り取り線

## ジェネリック医薬品希望カード

ジェネリック医薬品を希望します

医師・歯科医師・薬剤師の方へ

このカードをお持ちの方に、ジェネリック医薬品の説明をお願いします。

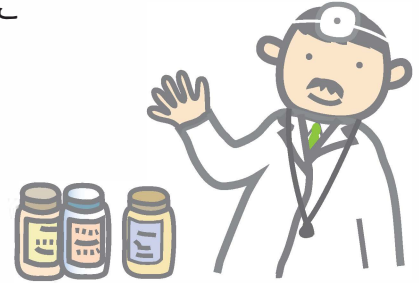


# ご存じですか？ジェネリック医薬品

## 上手に使う

ジェネリック医薬品を使ってみるには…

医師・歯科医師・薬剤師に相談してみましょう。  
右下のカードを切り取り、提示しても良いでしょう。



使用しているお薬のジェネリック医薬品を調べるには…

薬局で薬剤師に調べてもらうことが出来ます。  
日本ジェネリック医薬品学会ホームページで調べることもできます。

かんじゃさんの薬箱



ジェネリック医薬品に変えたときの差額を調べるには…

薬局で薬剤師に調べてもらうことが出来ます。  
日本ジェネリック製薬協会のホームページでも差額を計算することが出来ます。

かんたん差額

もっと詳しく知るには…

医師・歯科医師・薬剤師に相談してください。  
また、神奈川県ホームページで、ジェネリック医薬品に関する情報提供を行っています。

かながわ ジェネリック

お問い合わせ先

神奈川県後発医薬品使用促進協議会  
神奈川県健康医療局生活衛生部薬務課  
■電話045-210-4967

薬物情報電話サービス

医薬品の効能・副作用・使用上の注意などの情報を提供しています。  
相談時間：【月～金】9時～11時30分、13時～16時  
（祝日・年末年始を除く）

■電話045-210-4969

切り取り線

## ジェネリック医薬品希望カード

ジェネリック医薬品を希望します

氏名

神奈川県後発医薬品使用促進協議会