

表丹沢方面：春の植樹

令和8年4月18日（土）

＜「コリドー（緑の回廊）を丹沢から」の植樹活動に参加しました＞

- NPO 法人 丹沢自然保護協会主催の植樹活動に参加しました。
今年もヤビツ峠から菩提峠までの間、自然観察や植樹の意味など話しながら歩く解説員として参加しました。



集合場所（ヤビツ峠）



植樹場所（菩提峠）

- コース沿いのマメザクラは残念ながらほぼ散っていましたが、新緑の気持ち良い天気の中で植樹など自然再生の取組を説明することができました。



新緑のマメザクラ

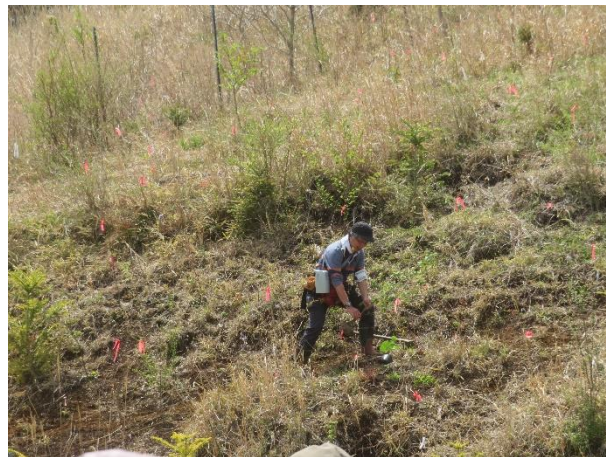


ニリンソウ

- 植樹会場の菩提峠では、開会式、苗の植え方実演説明の後、実際の作業に取り掛かりました。今回で53回と長い取組ですが、初めて参加される方も多く、参加者層の幅広さを感じました。



開会式



苗木の植え方

- 今回植えたブナやミズナラはクマなどの餌となる木の実ができます。これらの樹種を植えることで、山での餌資源が多くなり、むやみに人里に降りてこなくなるよう考えながら植樹を行いました。その他モミなどを合わせて1000本もあった苗木を参加者約210名で植えると1時間半ほどで植えることができました。

