

陣馬・相模湖方面の自然公園情報

日付：令和2年4月7日（火）

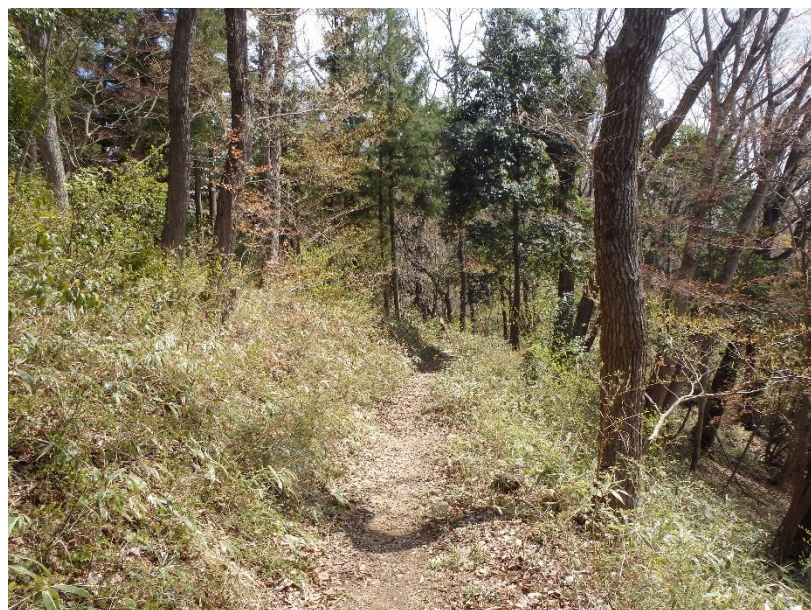
コース：奈良本－明王峠－奈良子峠－栃谷－奈良本

天気：晴れ 温度：14℃（奈良子尾根と林道との交点付近、13時半）

外出が難しい方も多い社会状況ですが、パークレンジャーの活動情報を見てお楽しみください。

<登山道情報>

- 陣馬山方面は、春の気配を存分に感じる事ができました。



- 矢ノ音付近は台風の影響で登山道の一部が崩れていましたが、現在は応急補修されています。



<自然情報>

●明王峠付近は例年の今頃にはサクラ類を楽しむことができます。しかし、今年は開花時期が早かったため、散り始めていました。



●登山道の周辺は春の花が多く見られます。



ヤマブキ



タチツボスミレ



キランソウ



エイザンスミレ



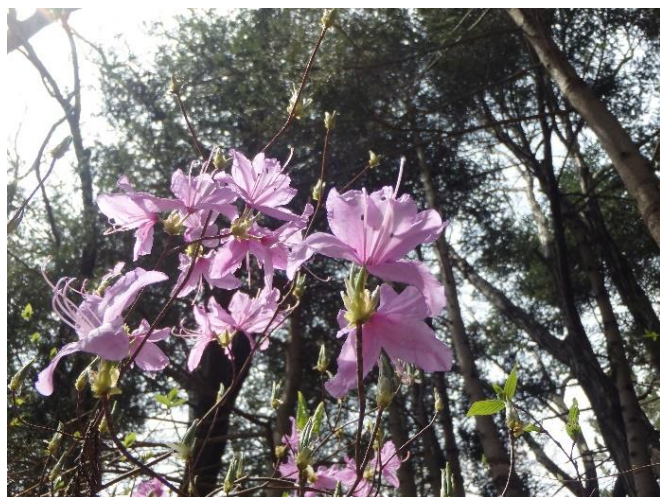
ヒトリシズカ



ニリンソウ



ヤマツツジ



ミツバツツジ



センボンヤリ



マムシグサ