

北丹沢方面の自然公園情報

日付：令和2年9月30日（水）

コース：山伏峠分岐—富士岬平—高指山—一切通峠

天気：晴れ

温度：18℃（12時頃、山伏峠分岐にて）

外出が難しい方も多い社会状況ですが、パークレンジャーの活動情報を見てお楽しみください。

<見どころなど>

●高指山山頂や富士岬平では、ススキが見ごろでした。そういえば十五夜の前日でした。

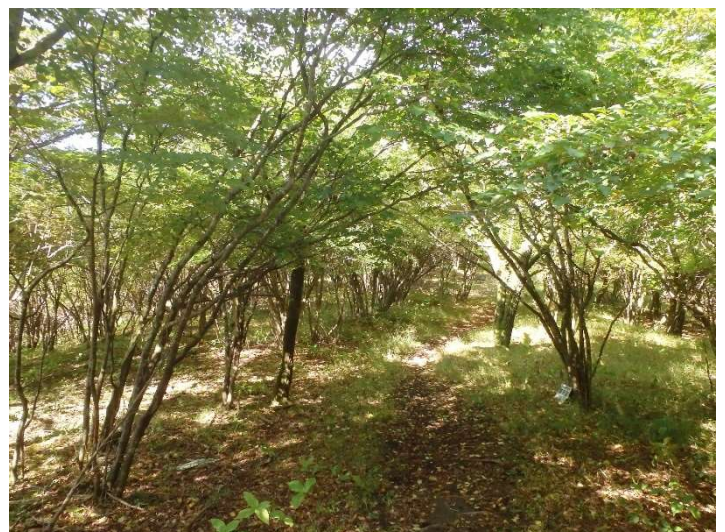


高指山山頂からの眺め

●9月は日照時間が少ない日がほとんどだったので、木漏れ日の中の山歩きが爽やかでした。



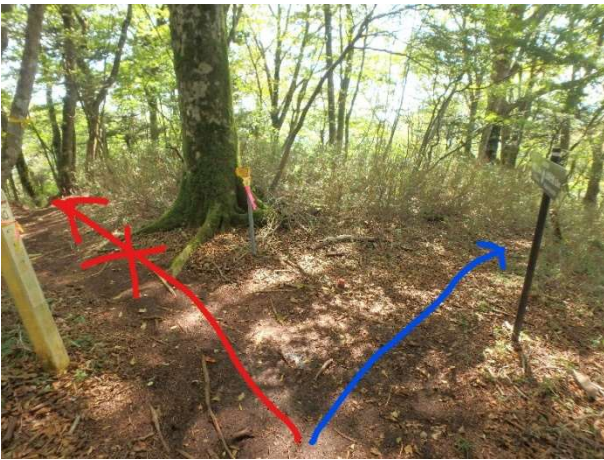
コースの大半を占めるブナ林



富士岬平付近のアブラチャンの林

<登山道情報>

● コース上には、送電線の巡視路との分岐がいくつかあります。中には登山道より踏み跡が明瞭な経路もありました。こまめに地図を確認したり、指導標を見落とさないように注意して、迷い込まないようにしましょう。



左側（赤線）が送電線の巡視路、右側（青線）が登山道

<自然情報>

● ヤマトリカブトが随所で咲いていました。今年が多いですね。その他、確認した主な花やキノコです。



ヤマトリカブト



シラヤマギク



コケに生えたキノコの仲間



タマゴタケ