

北丹沢方面の自然公園情報

日付：令和元年7月18日（木）

コース：大平—大平分岐—平丸分岐

天気：曇り

温度：22℃（12時頃、大平分岐付近にて）

<自然情報>

●間伐された杉林と林床を覆う緑。大平周辺はこのような美しい景色が続きます。



●ところが、この林床を構成する植物をみると、テンニンソウ、マツカゼソウなど、シカが好んで食べないものが占めています。丹沢では高密度で生息するシカの影響で、林床植生の後退や偏りがみられます。美しい景色が健全な林の姿ではないことが残念です。

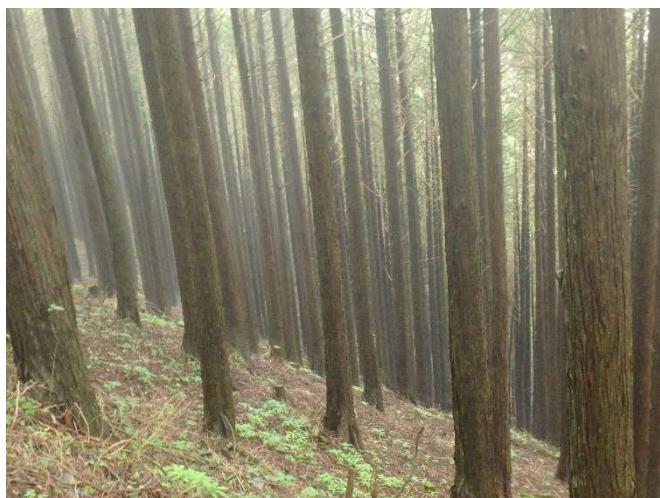
●平丸分岐付近ではカラマツの林が広がります。カラマツの葉の緑は、優しい色に感じます。



<見どころなど>

●大平分岐付近から平丸分岐にかけて、ヒノキ林では間伐が行われていました。うっそうとした森に、日が明るく差し込むようになりました。

間伐して間もないところを歩くと、ヒノキの香りに癒されます。



間伐前



間伐後

<登山道情報>

●鳥屋（奥野林道入口）—大平—大平分岐の間は、崩落により通行止めになっていましたが、平成30年7月に解除になりました。だからといって林道では落石はよくあることです。

今回も写真のような落石をいくつか路上で見かけました。注意して歩きましょう。

