

東丹沢方面の自然公園情報

日付：令和2年6月3日（水）

コース：御門橋—貉（むじな）坂峠—順礼峠—七沢

天気：晴れ

温度：25℃（12時頃、貉（むじな）坂峠にて）

外出が難しい方も多い社会状況ですが、パークレンジャーの活動情報を見てお楽しみください。

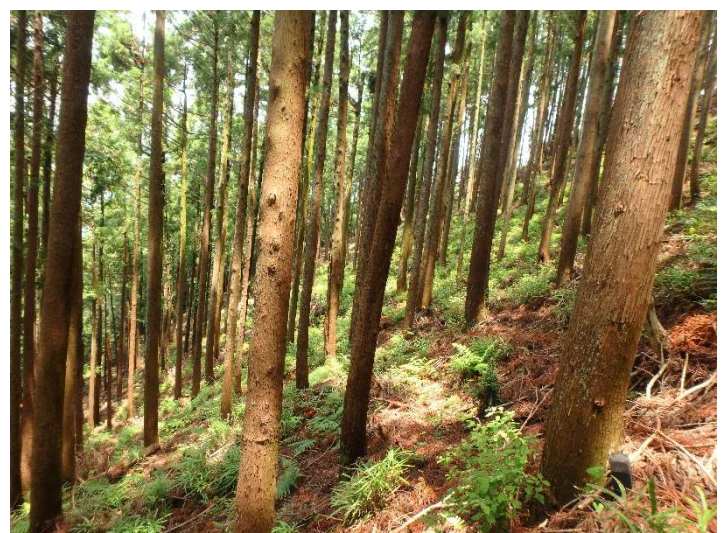
<登山道情報>

● 2日前に雨が降ったこともあり、気温・湿度ともにヤマビルが活動するのに適した条件の日でした。登山口から白山付近の稜線に出るまでが特に多く、地面を見ると無数に動いているのが見えました。

足元の忌避対策を十分にすればかなりの効果があります。靴の周りにまんべんなく20パーセントの濃度の食塩水や市販の忌避スプレーをかけるのがよいでしょう。

<見どころなど>

● 御門橋バス停付近の登山口から稜線に出るまではスギの人工林です。2年前の1月に巡視した時は間伐して間もない時でした。季節は違いますが、林床の緑が回復してきているように見えます。



<自然情報>

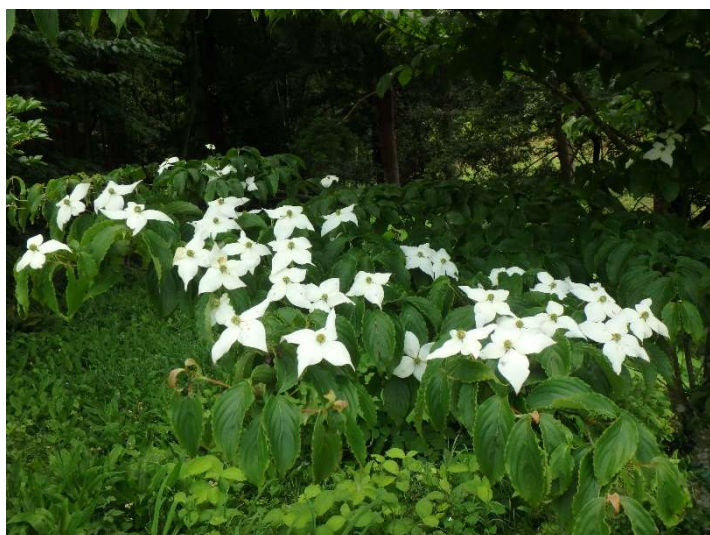
●咲いていた花等：



オカタツナミソウ



カタバミ



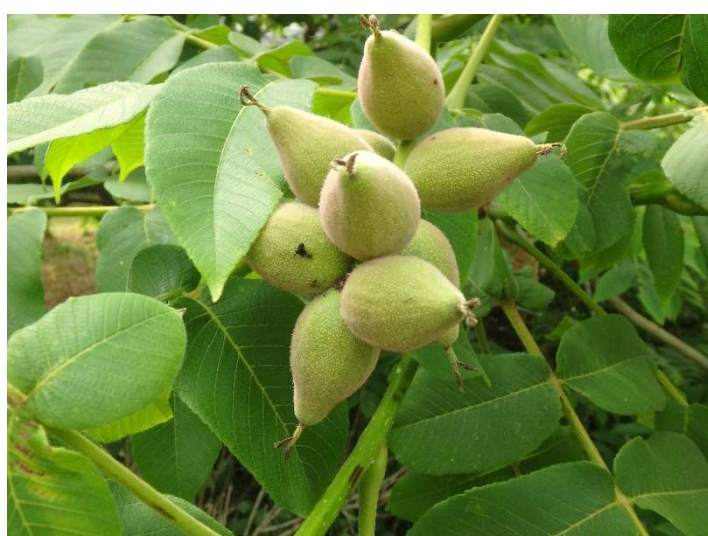
ヤマボウシ



ヘビイチゴの実



マムシグサの仲間の実



オニグルミの実