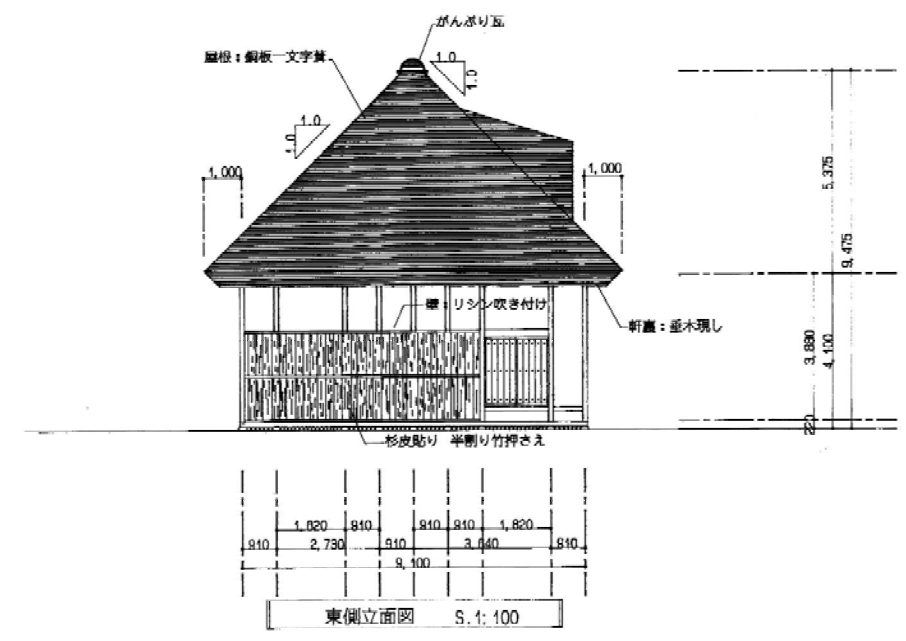
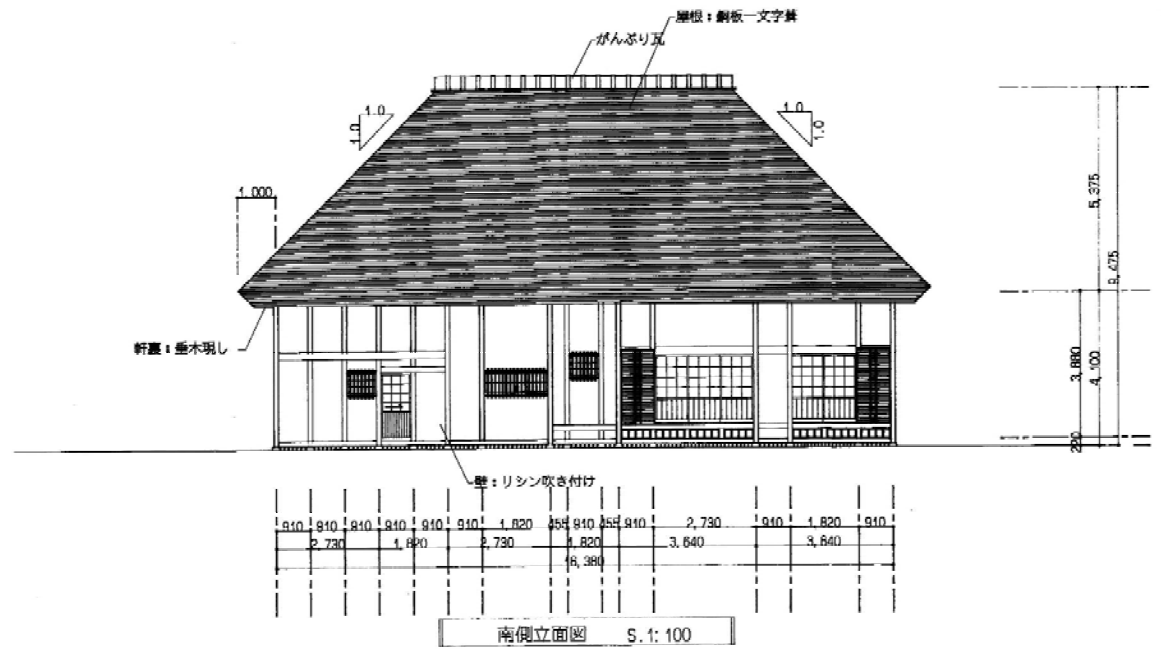
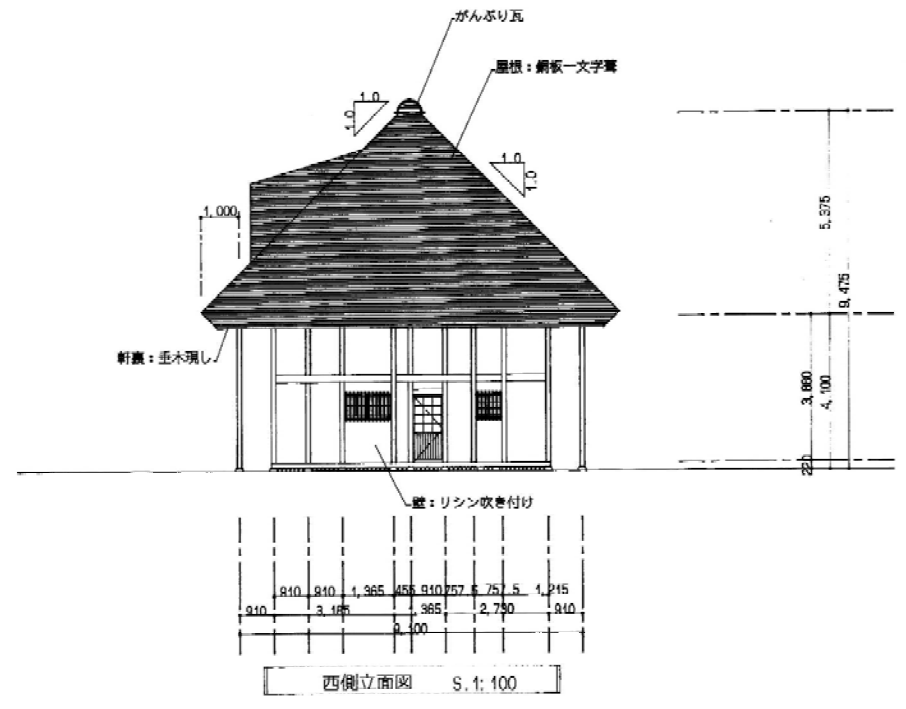
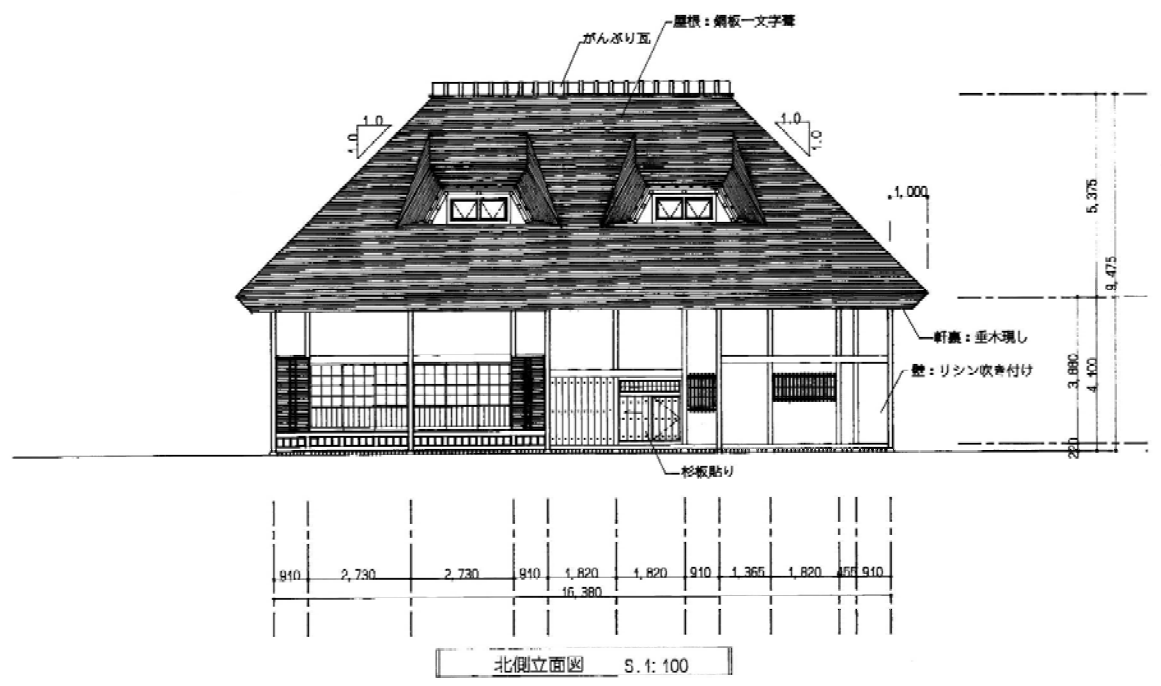


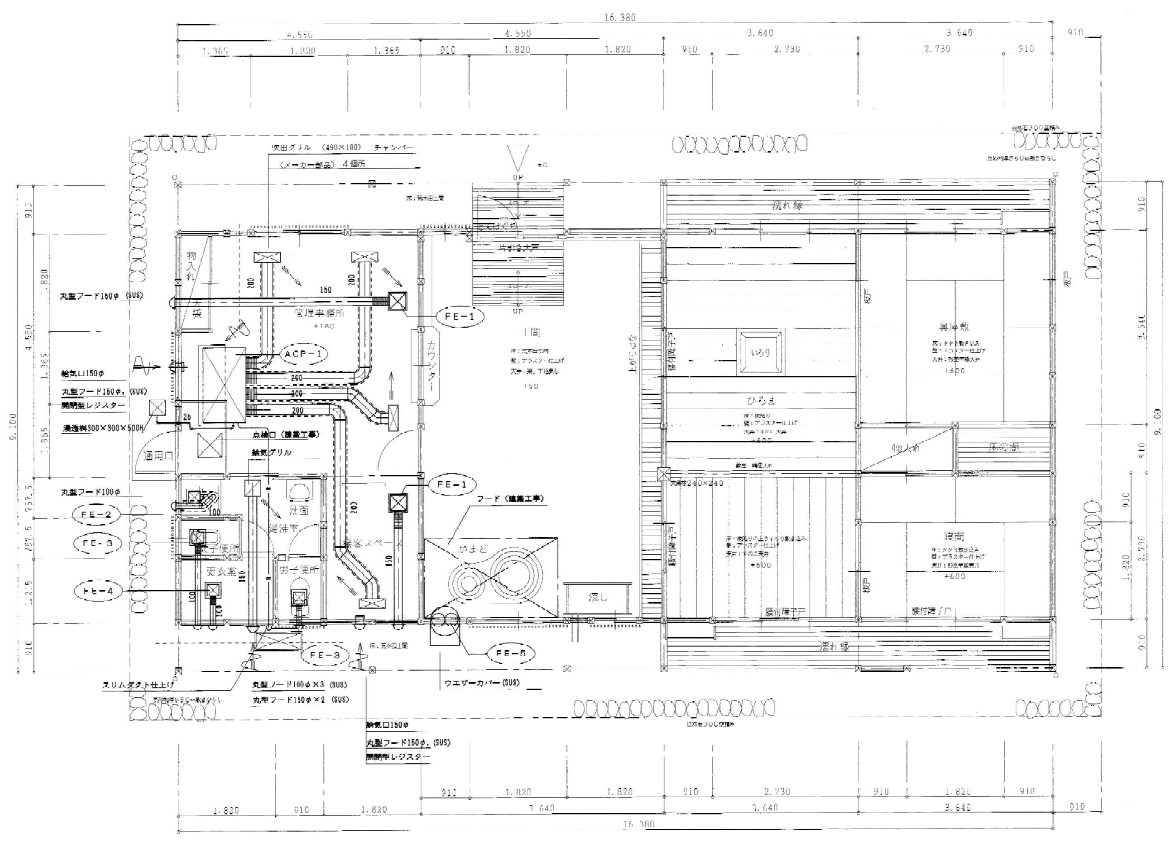
平面図 S.1:50

- 凡例
- ⊗ 柱 特記無いものは 120 X 120 とする。
 - 〳 筋違位置を示す。柱2つ割り シングル 45 X 90
 - ⊗ 筋違位置を示す。柱2つ割り ダブル 45 X 90
 - 〳 筋違位置を示す。柱3つ割り シングル 30 X 90
 - ⊗ 筋違位置を示す。柱3つ割り ダブル 30 X 90
 - 堅礎 銅板 厚さ0.3mm 80φ 支持金物/バンド 1,000-1,200
 - 軒樋 銅板 厚さ0.3mm 上部亀甲ネット貼り デンデン〜300φ
 - 雨水枳 300x300

承認・捺印・計画	訂	記事	工事名称	平成2年度 公園整備(分割の2) 工事 県立谷戸山公園	設計番号	
	製図		図面番号	A-13	日付	
正			図面名称	平面図	SCALE	50/1



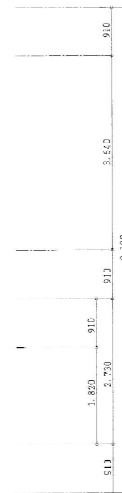
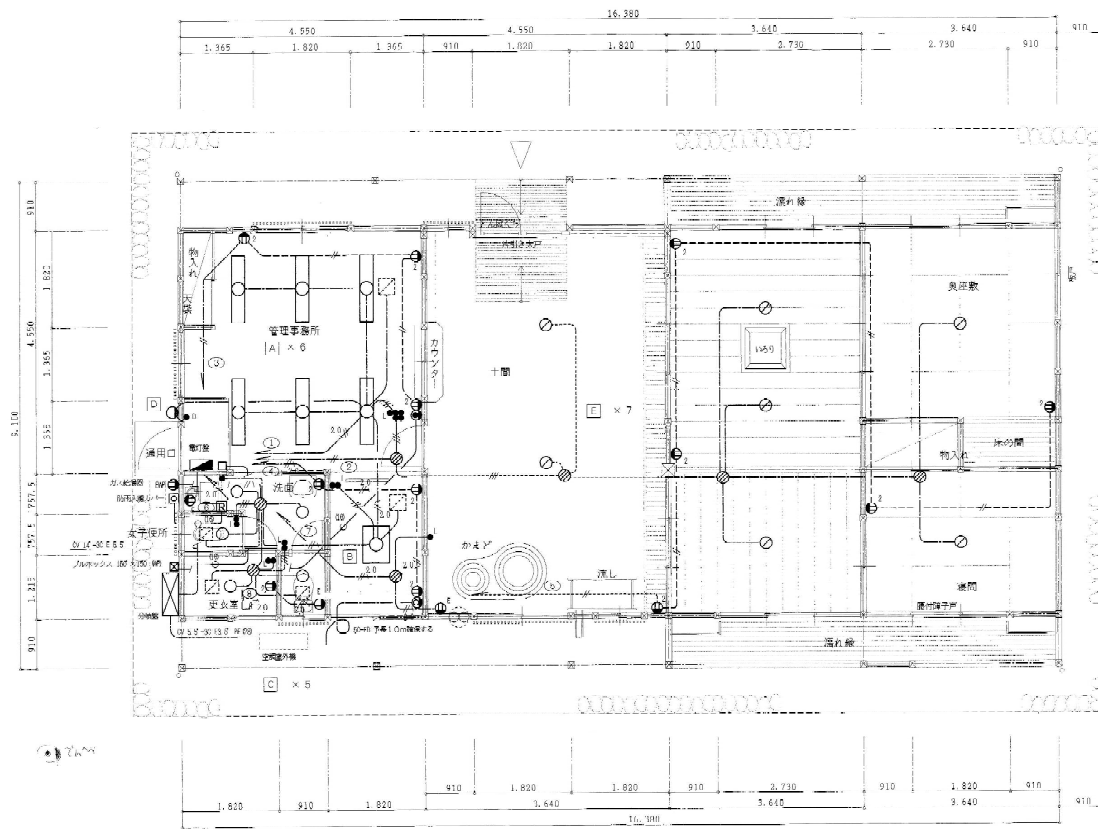
承認・検図・計画	訂	記号	工事名称	平成2年度 公園整備(分割の2) 工事 県立谷戸山公園	設計番号
	正				
製図			図面名称	立面図	SCALE
					100/1
					口付



空調平面図 1/50

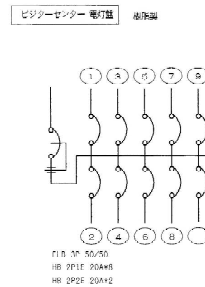
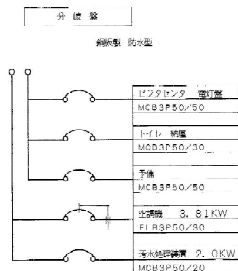
機 器 表

機 器 名 称	機 器 仕 様	電 気 容 量			台 数	備 考
		形 式	V	W		
A C P - 1	形 式	天井吊込み天井型	ニ	200	1	
		スリットタイプ		三相線		
		定格能力	10.0 kW			
		定格出力	11.7 kW			
		附属品	吹出ユニット 吹出パネル リモコン 他一式			
F E - 1	形 式	強制循環インテリリアタイプ	単	100	14	0 VD-102X-W
		能力	200 m³/h	60 Pa		
		附属品	高圧洗浄リセット器 他一式			
F E - 2	形 式	強制循環インテリリアタイプ	単	100	33	1 VD-102X-W
		能力	150 m³/h	120 Pa		
		附属品	高圧洗浄リセット器 他一式			
F E - 3	形 式	強制循環タイプ	単	100	2.4	2 VD-102X-W
		能力	40 m³/h	50 Pa		
		附属品	高圧洗浄リセット器 他一式			
F E - 4	形 式	強制循環インテリリアタイプ	単	100	14	1 VD-102X-W
		能力	150 m³/h	60 Pa		
		附属品	高圧洗浄リセット器 他一式			
F E - 5	形 式	強制循環型	単	100	400	1 PF-10518
		能力	4500 m³/h	60 Pa		
		附属品	高圧洗浄リセット器、ウエザースイッチ 他一式			
給 気 グ リ ル	形 式	消音形			1	P2-1510A
		附属品	天井吊込み 他一式			



A	FL40W-2	B	FL20W-3
FSS4-402		FSD3-203	
C	FDL13W	D	FL20W-1 洗面 洗面鏡
FRD13 D131		FBF1RP-201	
E	11.60W		

----	VVF 1.6-2C	天井照明用配線
----	VVF 1.8-3C	
----	VVF 1.0-3C	
----	VVF 1.0-2DXP	
----	VVF 2.0-2W	
----	VVF 2.0-3C	洗面鏡
----	VVF 1.8-2C	
----	VVF 2.0-2D	
----	VVF 1.8-3C	
----	VVF 2.0-2C	天井照明用配線
----	VVF 2.0-3C	



1	洗面鏡用電	1,080
2	洗面鏡用電	700
3	洗面鏡用電	300
4	洗面鏡用電	400
5	洗面鏡用電	500
6	洗面鏡用電	1,000
7	洗面鏡用電	300
8	洗面鏡用電	1,000
9	洗面鏡用電	
10	洗面鏡用電	