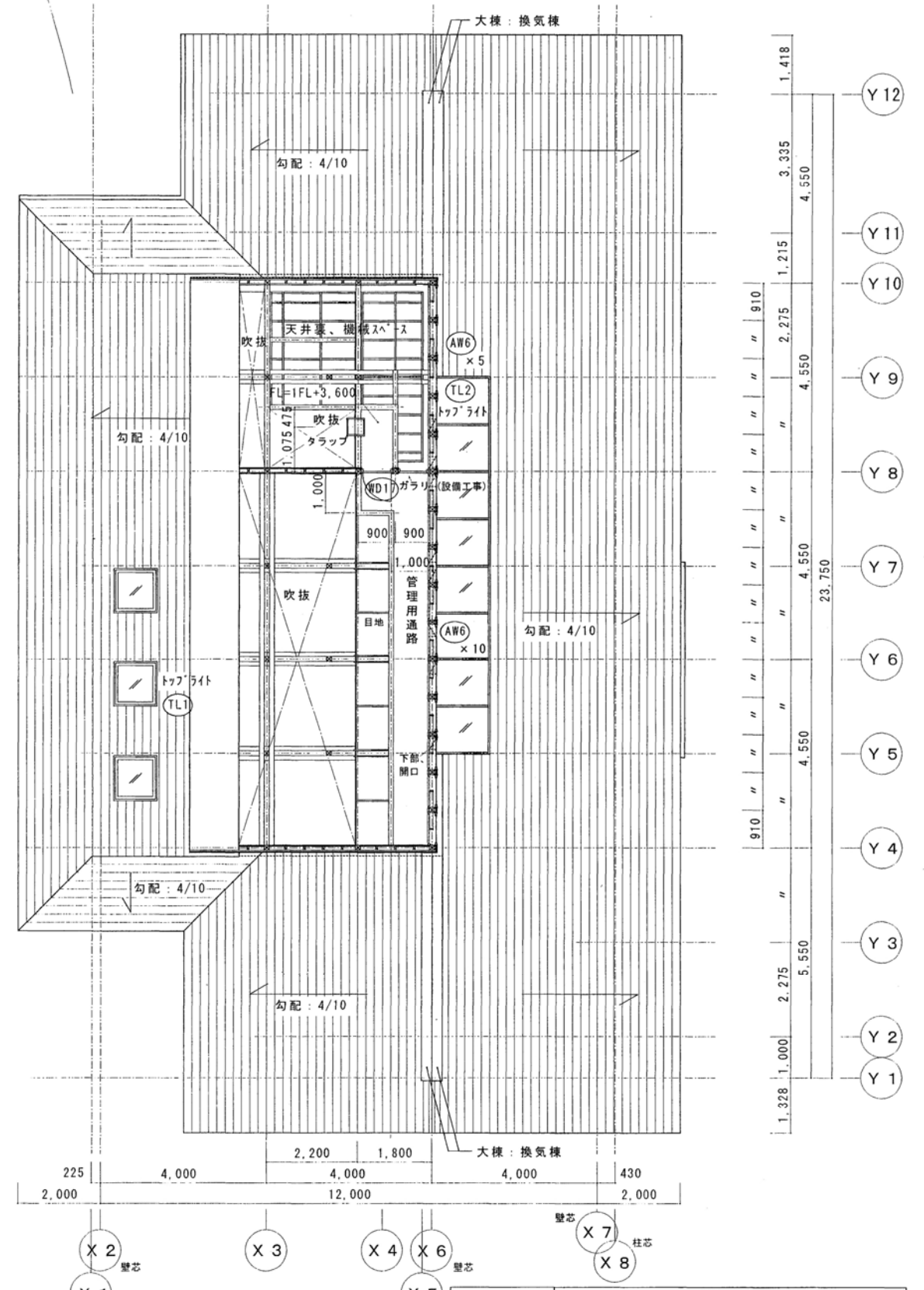


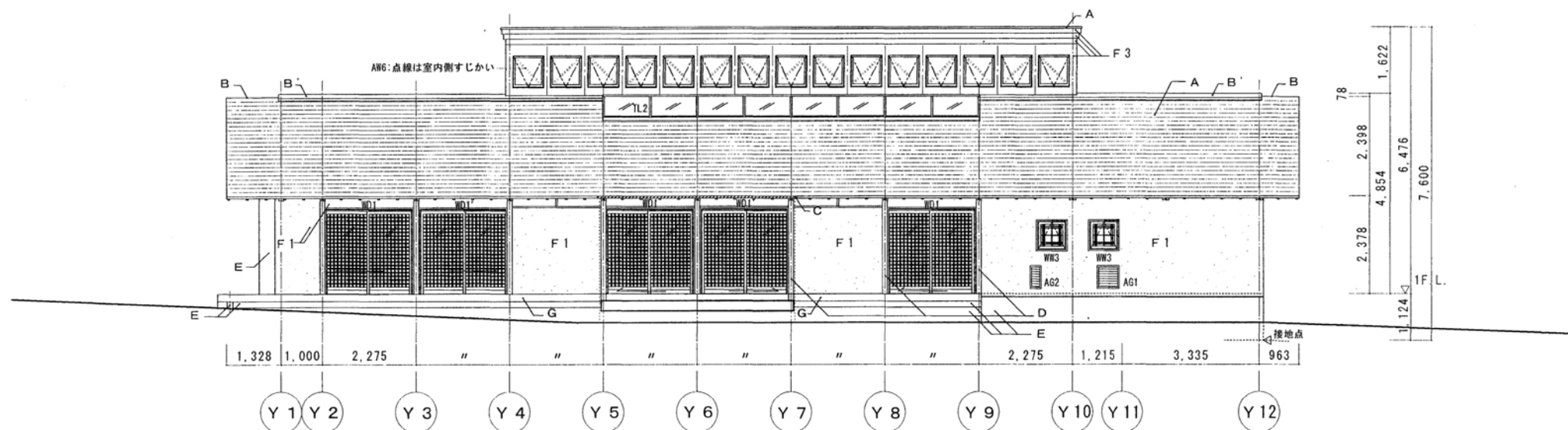
1F 平面図
S.1:100

※側溝より外の外構は
外構図面参照。



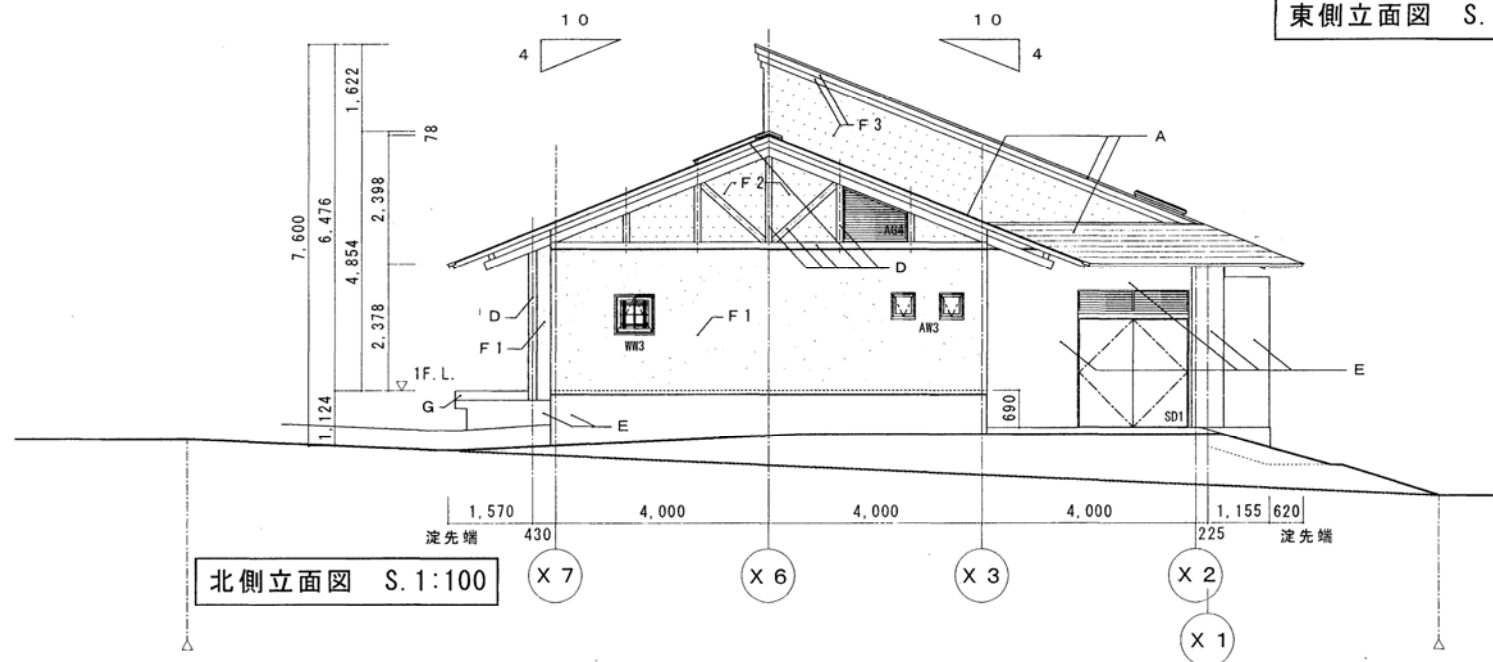
1F上部 管理用通路
平面図 S.1:100

工事名	平成14年度 都市公園整備工事 (その)		
路線名	県立 座間谷戸山公園		
施工箇所	座間市 入谷3丁目地内		
図面名称	平面図		
縮尺	図示	図面番号	D-7 D-30
課長	設計者		
神奈川県相模原土木事務所			

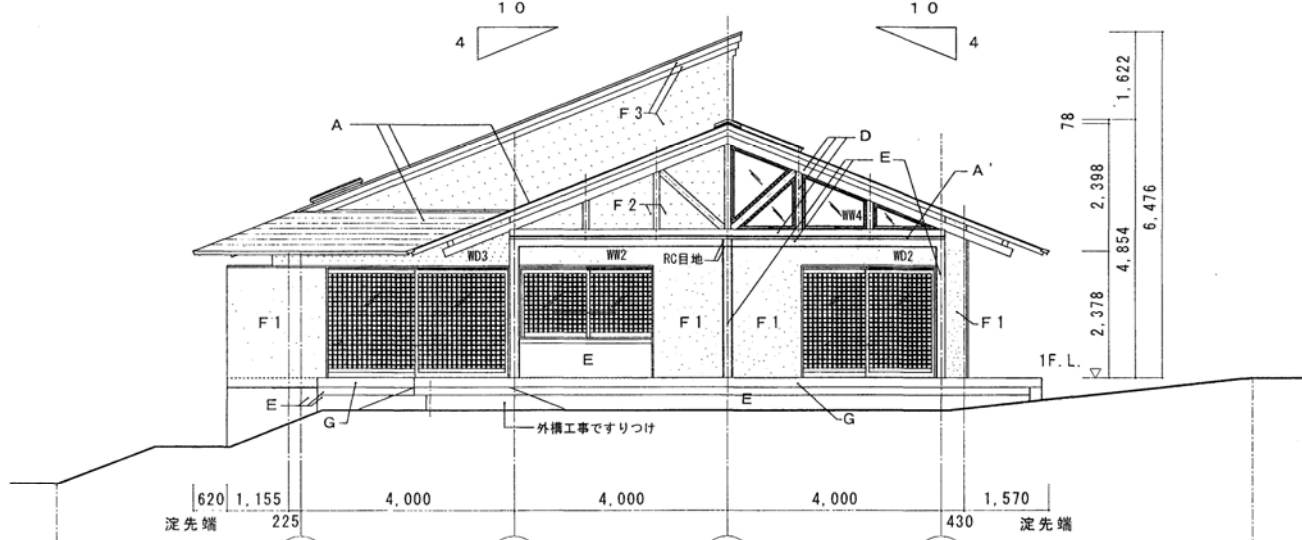


東側立面図 S.1:100

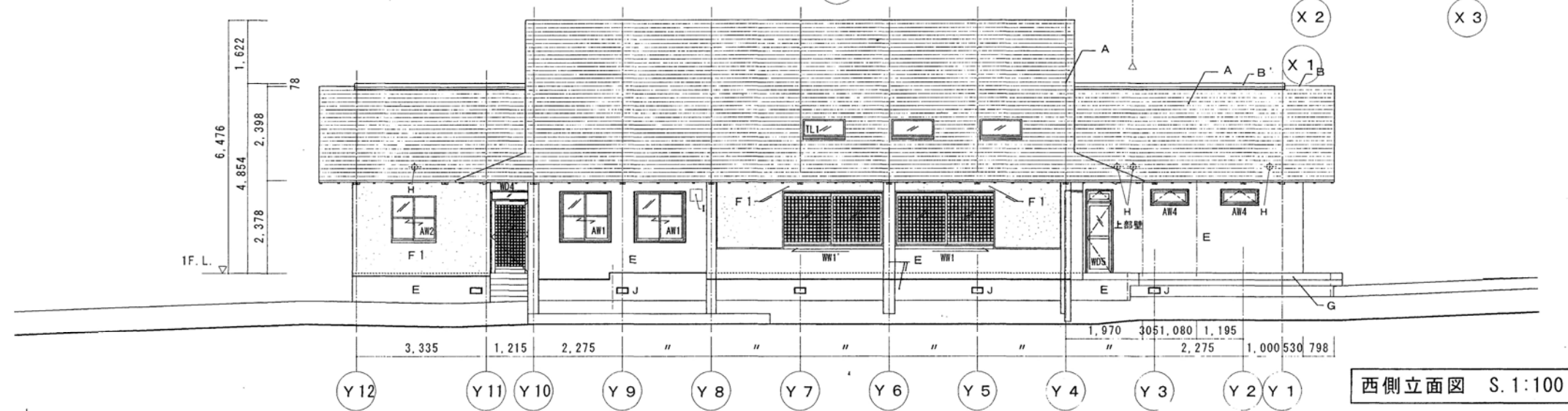
※図中、点線(横線)は1F床仕上レベルを示す。
*屋根等の色については監督職員と協議の上、決定。



北側立面図 S.1:100



南側立面図 S.1:100

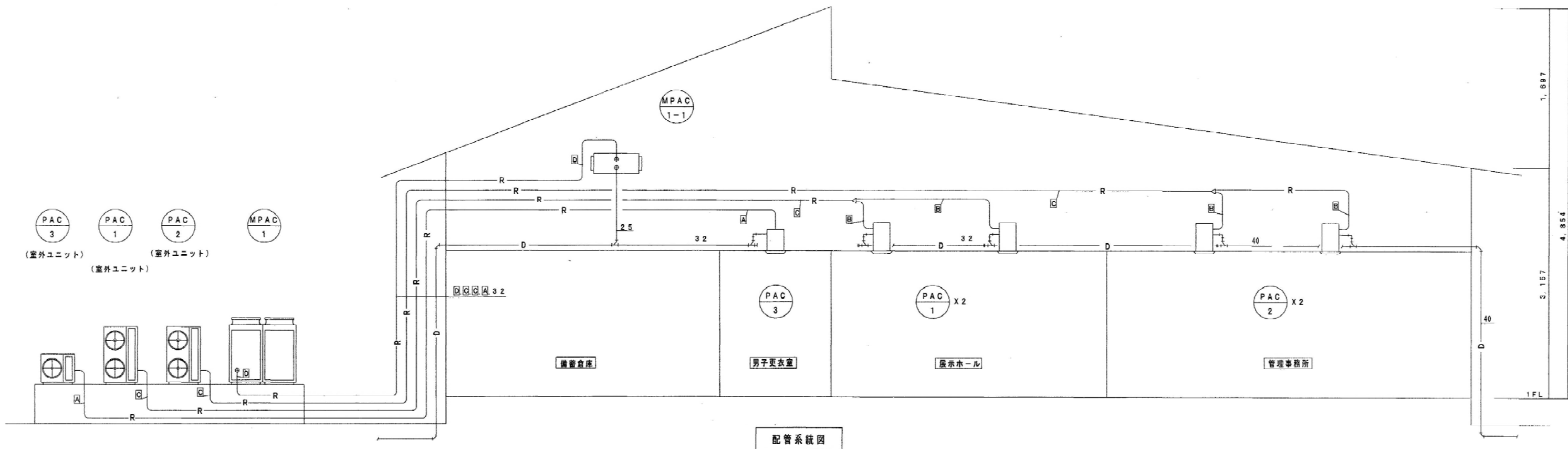


西側立面図 S.1:100

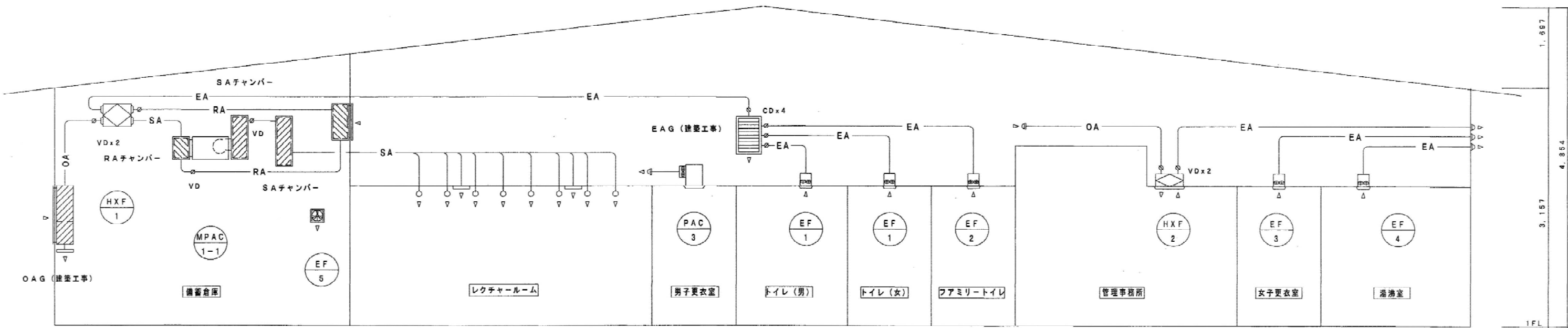
【外部仕上表】

記号	部位等	仕上	備考
A	屋根	フッ素樹脂塗装鋼板 厚0.4 横葺き(バックアップ材付き)	雪止め(スチール製、屋根材と同色に塗装、軒先一列 千鳥取付)
B	大棟	屋根と同材、B'は換気棟(断面図参照)	
C	軒樋	塩ビ製 90×45 屋根と同色にSOP塗り	樋樋はSUSチェーン
D	木部	防虫・防腐塗料塗りの上、半透明仕上げ塗料塗り (但し、軒裏の垂木・母屋・上り梁・軒梁及び合板を除く) (オスモラー WR+ワコトナー 相当品)	※外部に面する木製建具も上記と同仕様
E	外壁-1	RC打放し	
F1	外壁-2	仕上塗材 E	
F2	外壁-3	同上	
F3	外壁-4	同上	
G	テラス	テラス端部: イベ材 厚30	
H	VC	ベントキャップ(防虫網付き)《設備工事》	
I	フード	換気扇フード(防虫網付き)《設備工事》	
J	換気口	床下換気口(鋳鉄製、300×150程度、防虫網付き)	
	軒裏	木構造等あらわし。但し、北側外部階段及び踊場上部(X3通り~WD4まで)のみ、けい酸カルシウム板 厚6 EP。	
	テラス床	木製テラス: イベ材 厚30	
	階段床	外部階段床: 外装床タイル 150角 踏面端部: タレ付き階段タイル	

工事名	平成14年度 都市公園整備工事(その)		
路線名	県立 座間谷戸山公園		
河川			
施工箇所	座間市 入谷3丁目地内		
図面名称	立面図		
縮尺	図示	図面番号	D-9 D-30
課長	設計者		
神奈川県相模原土木事務所			



配管系統図



ダクト系統図

工事名	平成14年度 都市公園整備工事 その2 公園整備工事 その3		
路線名 河川	県立 座間谷戸山公園 パークセンター 機械設備工事		
施工箇所	座間市 入谷3丁目地内		
図面名称	空調設備 系統図		
縮尺	N.S	図面番号	M 04
施工			
神奈川県相模原土木事務所			

機器表

機器番号	機器名称	機器仕様	台数	電動機			設置場所	備考
				相	電圧	容量		
				(Φ)	(V)	(KW)		
MPAC-1	ビルマルチ屋外機	型式 冷暖房切替運転システム 呼称能力 10.0 HP 冷房能力 28.0 KW 暖房能力 31.5 KW 附属品 防振ゴムマット 10t コンクリート基礎(建築工事)	1	3	200	9.8	屋外	
MPAC 1-1	ビルマルチ屋内機	型式 天吊インベイダクト型 呼称能力 10.0 HP 冷房能力 28.0 KW 暖房能力 31.5 KW 送風量 1,320 m3/H 機外静圧 210 Pa 附属品 標準フィルター、リモコンスイッチ	1	1	200	1150 W	備蓄倉庫	
PAC-1	ツインエアコン	呼称能力 5.0 HP 冷房能力 12.5 KW 暖房能力 14.0 KW 室内機 天吊カセット型(2方向吹出し型) 2.5 HP x 2 冷房能力 6.25 KW x 2 暖房能力 7.0 KW x 2 附属品 室内機:標準フィルター、リモコンスイッチ、ドレンアップメカ、 室外機:防振ゴムマット 10t コンクリート基礎(建築工事)	1	3	200	(OUT) 3.36 (IN) 25 W	展示ホール	
PAC-2	ツインエアコン	呼称能力 4.0 HP 冷房能力 10.0 KW 暖房能力 11.2 KW 室内機 天吊カセット型(4方向吹出し型) 2.0 HP x 2 冷房能力 5.0 KW x 2 暖房能力 5.6 KW x 2 附属品 室内機:標準フィルター、リモコンスイッチ、ドレンアップメカ、 吹出口閉鎖材キット 室外機:防振ゴムマット 10t コンクリート基礎(建築工事)	1	3	200	(OUT) 3.09 (IN) 25 W	管理事務所	
PAC-3	セパレートエアコン	浴室暖房乾燥ユニット 呼称能力 1.0 HP 暖房能力 2.5 KW 室内機 天吊カセット型 附属品 室内機:標準フィルター、リモコンスイッチ 室外機:防振ゴムマット 10t コンクリート基礎(建築工事)	1	1	200	1.19	男子更衣室	
DPU-1	排水ポンプユニット	FRP製排水槽(ポルテックス製水中ポンプx2) 水槽容量 1.0 m3 ポンプ 200L/MIN x 5M 附属品 着脱装置、フロートスイッチ、制御盤(二次側配線工事共) 運転方式 自動交互非常時同時運転	1	3	200	0.4x2	屋外	

機器番号	機器名称	機器仕様	台数	電動機			設置場所	備考
				相	電圧	容量		
				(Φ)	(V)	(KW)		
HXF-1	全熱交換器	型式 天吊インベイダクト型 風量 1,300 m3/H 静圧 160 Pa 附属品 標準フィルター、リモコンスイッチ	1	3	200	730 W	備蓄倉庫	
HXF-2	全熱交換器	型式 天吊カセット型 風量 300 m3/H 静圧 40 Pa 附属品 標準フィルター、リモコンスイッチ	1	1	200	149 W	管理事務所	
FE-1	天井扇	型式 低騒音型インテリアパネルタイプ VD-25ZX5-W(相当品) 風量 500 m3/H 静圧 90 Pa 附属品 防振吊金物	2	1	100	80 W	トイレ(男) トイレ(女)	
FE-2	天井扇	型式 低騒音型インテリアパネルタイプ VD-18ZA5-W(相当品) 風量 250 m3/H 静圧 90 Pa 附属品 防振吊金物	2	1	100	34 W	ファミリートイレ 湯沸室	
FE-3	天井扇	型式 低騒音型インテリアパネルタイプ VD-15ZX5-W(相当品) 風量 100 m3/H 静圧 40 Pa 附属品 防振吊金物	1	1	100	14 W	女子更衣室	
FE-4	天井扇	型式 低騒音型ステンレスボディ VD-15ZAT5(相当品) 風量 100 m3/H 静圧 70 Pa 附属品 防振吊金物	1	1	100	22 W	ユニットシャワー	
FE-5	圧力扇	型式 格子タイプ EFG-30KS-W(相当品) 風量 800 m3/H 静圧 40 Pa 附属品 屋外フード(SUS製)、防虫メッシュ	1	1	100	48 W	備蓄倉庫	

工事名	平成14年度 都市公園整備工事 その2 公園整備工事 その3		
路線名 河川	県立 座間谷戸山公園パークセンター 機械設備工事		
施工箇所	座間市 入谷3丁目地内		
図面名称	空調設備 機器表		
縮尺	N.S	図面番号	M 03
施工			
神奈川県相模原土木事務所			

記号凡例

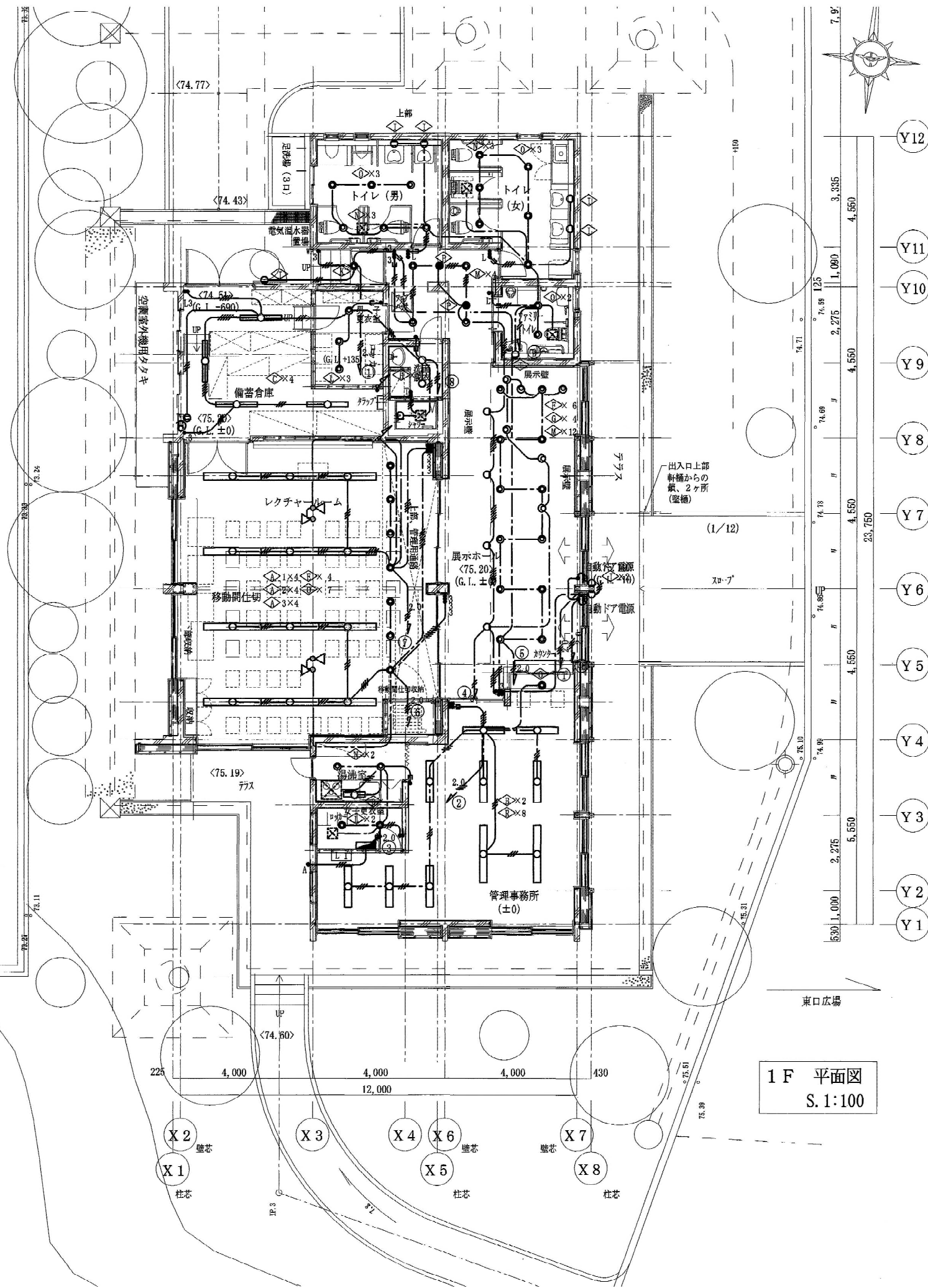
記号	名称及び内容
	1灯用天井灯 (蛍光灯)
	2灯用天井灯 (蛍光灯)
	壁付灯 (コンパクト蛍光灯、水銀灯)
	直付灯 (蛍光灯、白熱灯)
	ダウンライト (コンパクト蛍光灯、白熱灯)
	屋外灯 (コンパクト蛍光灯、白熱灯)
	スポットライト
	タンプスイッチ 1P (1.5A以上は電流値を傍記する)
	タンプスイッチ 3W (3路埋込スイッチ)
	タンプスイッチ 1P 確認表示灯内蔵型
	タンプスイッチ タイマースイッチ
	自動点滅器
	換気扇 天井付 壁付 (設備工事)
	電灯分電盤
	プルボックス又はジョイントボックス
	天井埋込又は隠ぺい配管配線
	天井コロガシ配線
	床埋込又は隠ぺい配管配線
	露出配管配線
	地中埋設配管配線
	予備配管 (予備線挿入)
	立上り 素通し 立下り

特記事項

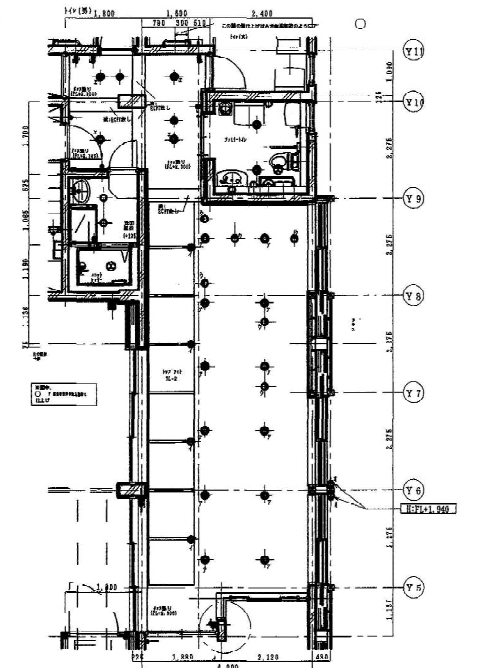
1. 特記なき配管配線は下記による

	EM-IE 1.6 x 2	保護管 (PF16)
	EM-IE 1.6 x 3	保護管 (PF16)
	EM-IE 2.0 x 2	保護管 (PF16)
	EM-IE 2.0 x 3	保護管 (PF16)
	EM-BEF1.6-2C	
	EM-BEF1.6-3C	
	EM-BEF2.0-2C	
	EM-BEF2.0-3C	

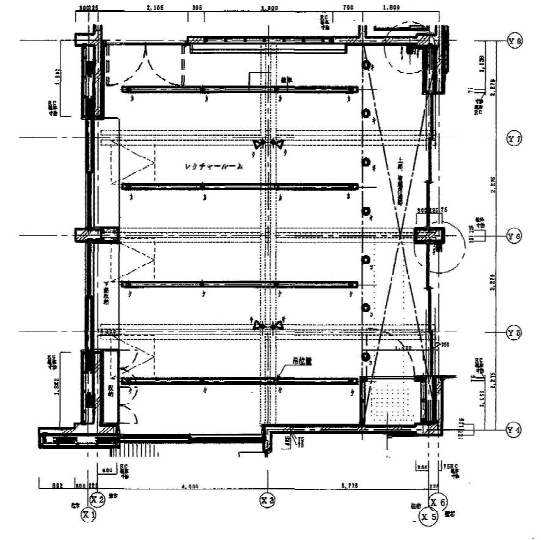
(注) 二重天井内はEM-BEFケーブルところがし配線とするが、躯体貫通・打込部分は電線管にて保護する事。



1F 平面図
S.1:100



展示ホ 照明点減詳細図



レクチャールーム 照明点減詳細図

工事名	平成14年度 都市公園整備工事 (その3) 公園整備工事 (その4)		
路線名	県立 座間谷戸山公園 パークセンター 電気設備		
施工箇所	座間市 入谷3丁目地内		
図面名称	電灯設備 1階平面図		
縮尺	1:100	図面番号	E 6
施工者	神奈川県相模原土木事務所		