

# 試験報告書

依頼者 株式会社 フォレストウェル

一般財団法人

日本食品分析センター

東京都渋谷区元代々木町52番1号



検 体 J. air

表 題 除菌効果試験

2018 年(平成 30 年)07 月 19 日当センターに提出された上記検体について試験した結果をご報告いたします。

## 除菌効果試験

### 1 依頼者

株式会社 フォレストウェル

### 2 検体

J. air

### 3 試験概要

シャーレ(φ60 mm)に試験菌液を入れたものを試料とした。検体及び試料を密閉容器(容積: 1 m<sup>3</sup>)内の依頼者指定の位置に設置し、検体を作動させた。所定時間後に試料を取り出し、生菌数を測定した。また、あらかじめ予備試験(中和条件の確認)を行い、検体の影響を受けずに生菌数を測定できる条件を確認した。

### 4 試験結果

結果を表-1に、試験条件を表-2に示した。また、培養後の生菌数測定平板を写真-1~13に示した。

なお、試料をSCDLP培地で希釈することにより、検体の影響を受けずに生菌数の測定ができることを予備試験(表-2 中和条件を参照)により確認した。

表-1 試料の生菌数測定結果

試験菌	対 象	生菌数 (/mL)						
		開始時	20分後	40分後	60分後	80分後	100分後	120分後
大腸菌 (O157:H7)	検 体*	—	3.2×10 <sup>5</sup>	3.1×10 <sup>5</sup>	3.0×10 <sup>5</sup>	2.5×10 <sup>5</sup>	4.9×10 <sup>4</sup>	1.6×10 <sup>5</sup>
	対 照	2.9×10 <sup>5</sup>	3.0×10 <sup>5</sup>	3.2×10 <sup>5</sup>	3.5×10 <sup>5</sup>	4.1×10 <sup>5</sup>	4.6×10 <sup>5</sup>	2.9×10 <sup>5</sup>

試料: シャーレ(φ60 mm)に試験菌液2 mLを入れたもの

対照: 検体を設置しない密閉容器(容積: 1 m<sup>3</sup>)内で試料を保存した。

保存温度: 室温

\* 密閉容器内の依頼者指定の位置に検体及び試料を設置し、検体を作動させた。

表-2 試験条件

試験菌液	試験菌	<i>Escherichia coli</i> ATCC 43888 (大腸菌, 血清型O157:H7, ペロ毒素非産生株)	
		前培養: 普通寒天培地[栄研化学株式会社], 35 °C ± 1 °C, 18~24時間 菌液調製溶液: 精製水 菌数: 約10 <sup>5</sup> /mL	
試料	シャーレ(φ 60 mm)に試験菌液2 mLを入れたもの		
試験操作	密閉容器(容積: 1 m <sup>3</sup> )内の依頼者指定の位置に検体及び試料を設置し, 検体を作動させた。		
作動時間	20分, 40分, 60分, 80分, 100分, 120分(室温)		
中和条件	SCDLP培地[日本製薬株式会社]で10倍希釈		
対照	検体を設置しない密閉容器内で保存した試料		
生菌数測定	SCDLP寒天培地[日本製薬株式会社], 混積平板培養法	35 °C ± 1 °C, 2日間	





写真-1 大腸菌(O157:H7) 対照 開始時  
(試料 0.1 mL)



写真-2 大腸菌(O157:H7) 検体 20分後  
(試料 0.1 mL)



写真-3 大腸菌(O157:H7) 対照 20分後  
(試料 0.1 mL)



写真-4 大腸菌(O157:H7) 検体 40分後  
(試料 0.1 mL)



写真-5 大腸菌(O157:H7) 対照 40分後  
(試料 0.1 mL)



写真-6 大腸菌(O157:H7) 検体 60分後  
(試料 0.1 mL)



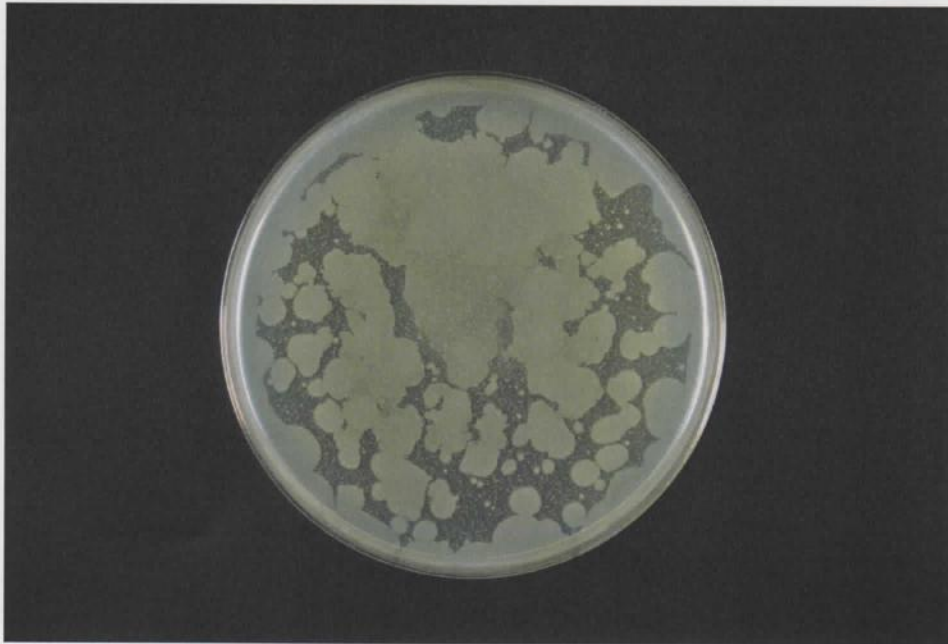


写真-7 大腸菌(O157:H7) 対照 60分後  
(試料 0.1 mL)



写真-8 大腸菌(O157:H7) 検体 80分後  
(試料 0.1 mL)



写真-9 大腸菌(O157:H7) 対照 80分後  
(試料 0.1 mL)



写真-10 大腸菌(O157:H7) 検体 100分後  
(試料 0.1 mL)



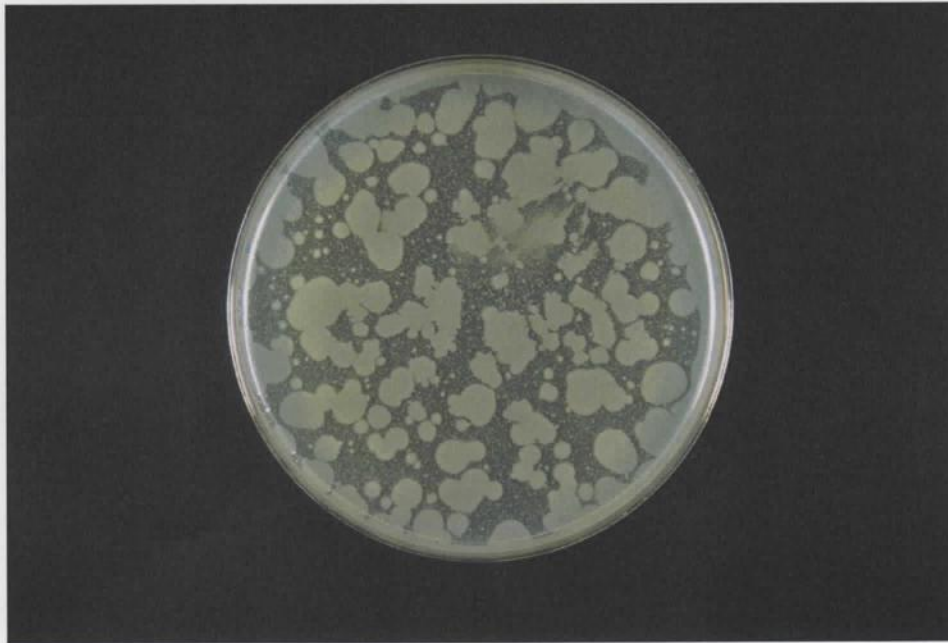


写真-11 大腸菌(O157:H7) 対照 100分後  
(試料 0.1 mL)



写真-12 大腸菌(O157:H7) 検体 120分後  
(試料 0.1 mL)



写真-13 大腸菌(O157:H7) 対照 120分後  
(試料 0.1 mL)

以 上