



かながわ再生・細胞医療産業化ネットワーク

Regenerative medicine & cell therapy Industrialization Network of Kanagawa



かながわ再生・細胞医療産業化ネットワーク(RINK)事務局
一般社団法人 RINK
川崎市川崎区殿町3-25-10
Research Gate Building TONOMACHI2-A棟 4階
<https://rink.kanagawa.jp/>

RINKとは

RINKは、再生・細胞医療の実用化・産業化を促進するため、殿町エリアを拠点に、業界団体や多様な主体が参加するネットワークを構築し、アカデミアや企業等によるイノベーションの創出を目的に設立したネットワークです。

What's RINK

RINK is a network established for the purpose of promoting the utilization and industrialization of regenerative medicine and cell therapy. Based in the Tonomachi area of Kawasaki City, this network aims to create innovation through collaboration with various entities such as academia and related organizations.



かながわ再生・細胞医療産業化ネットワークとは(RINK)※

※Regenerative medicine & cell therapy Industrialization Network of Kanagawa

【ねらい】細胞の加工・培養・評価・保管・輸送という一連のプロセスの
バリューチェーン構築

目 的	再生・細胞医療の実用化・産業課を促進するため、殿町エリアを拠点に、業界団体や関係機関など多様な主体が参加するネットワークを構築し、企業等によるイノベーションの創出を図る。
参加機関	正会員(企業、アカデミア・研究機関)、サポーター会員(金融機関、ベンチャーキャピタル、コンサルタント等)、連携協力機関(自治体、国、関係機関等)
機 能	①会員同士の交流・マッチングの場の提供 ②事業支援 ③研究開発支援



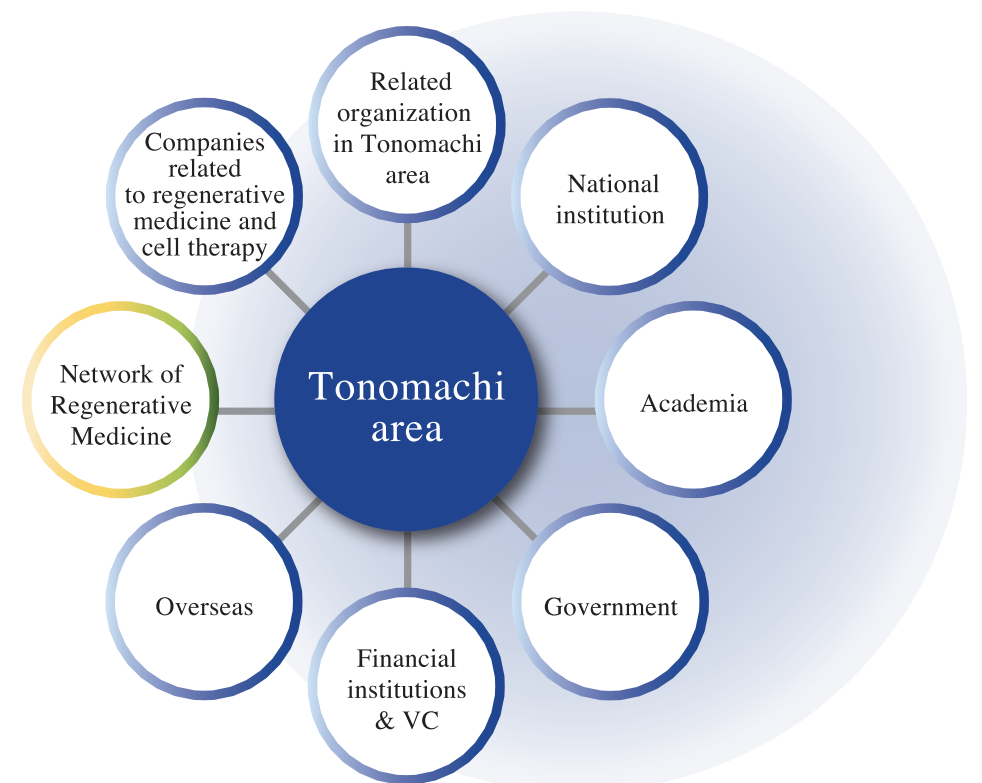
会員同士の交流、マッチングの場の提供、事業支援、研究開発支援

関係機関が総力を集結して、殿町を拠点に
神奈川から再生・細胞医療の産業化を加速!

Regenerative medicine & cell therapy Industrialization Network of Kanagawa (RINK)

To build a value chain for the series of processes from cell
processing, culture, evaluation, storage and transport

Purpose	To promote the practical application and industrialization of regenerative and cell medicine, through establishing a network based in the Tonomachi area with the participation of various entities such as industry associations and related organizations, and creating innovations by companies.
Members	Regular members (corporates, academic and research organizations); Supporting members (local and national government, national institutions, financial institutions, etc.)
Function	①Networking and collaboration with RINK members / Provide a place for business matching ②Project support ③Research and development support



Networking and collaboration with RINK members / Provide a place for
business matching / Project support / Research and development support

Accelerating the industrialization of regenerative medicine and cell
therapy from KANAGAWA with combining the strengths of RINK
members!

(一社)再生医療イノベーションフォーラム(FIRM)

Forum for innovation Regenerative Medicine (FIRM)

RINKは、再生・細胞医療の産業化拠点として、再生・細胞医療事業に関わる機関が相互に連携・協力して産業化を加速させることを目的に活動を進めてまいります。目標は、細胞の加工・培養・評価・保管・輸送という一連のプロセスのバリューチェーンを構築することにあります。

As a base for the industrialization of regenerative medicine and cell therapy, RINK will advance activities for the purpose of accelerating industrialization through the mutual cooperation and linking of organizations involved with regenerative medicine and cell therapy. The goal is to build a value chain for the series of cellular processing, cultivation, evaluation, storage and transport processes.



公的機関による支援 Support by public institutions

前臨床
実験動物中央研究所

Pre-clinical
Central Institute for Experimental Animals

公的評価
●国立医薬品食品衛生研究所
●理化学研究所
●神奈川県立産業技術総合研究所 等

Public evaluation
●National Institute of Health Sciences
●RIKEN
●Kanagawa Institute of Industrial Science and Technology, etc.

会員同士の交流、情報共有やプロジェクト支援、マッチング支援等の実施を通じて再生・細胞医療の産業化を推進します。

We promote the industrialization of regenerative and cell medicine through exchanges among members, information sharing, project support, and matching support.

事業内容

会員同士の交流・マッチングの場提供

- ・再生・細胞医療関連定例セミナー、交流会等の開催
- ・自社製品・サービス等のアピールの場提供
- ・共同プロジェクト立案支援など関係機関への橋渡し

事業支援

- ・再生・細胞医療の産業化に向けたプロジェクト支援
- ・業務推進に係る各種支援、規制等に関する行政機関への橋渡し

研究開発支援

- ・県がLICに整備したオープンラボの紹介（高額研究機器の低額利用等）
- ・公的評価機能（国衛研・理研・KISTEC等による細胞の品質・安全性評価等）

What We Do

Networking and collaboration with RINK members / Provide a place for business matching

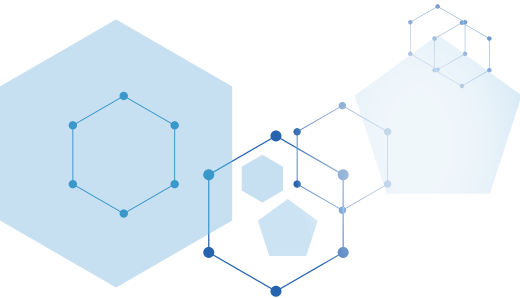
- ・Holding seminars and networking events related to regenerative medicine and cell therapy
- ・Providing PR opportunities for RINK member's products and services
- ・Support to Joint project planning(Liaison)

Project support

- ・Support projects toward industrialization of regenerative medicine and cell therapy
- ・Connect to government institutions regarding various supports on business promotion and regulations

Research and development support

- ・Introducing the open lab established by Kanagawa Prefecture at the Life Innovation Center (Low-fee access to expensive equipment)
- ・Public evaluation function



RINK公開フォーラム RINK Public Forum

再生医療に関する有識者をお招きし、再生医療の産業化に資する内容の講演等を頂きます。

RINK will invite experts on regenerative medicine to give lectures on content that will contribute to the industrialization of regenerative medicine.



RINK FESTIVAL

「緩いつながり・新たな出会い」をテーマに、RINK会員をはじめ、日本各地の事業者や研究者等が、PR・交流する場を創出するイベントです。

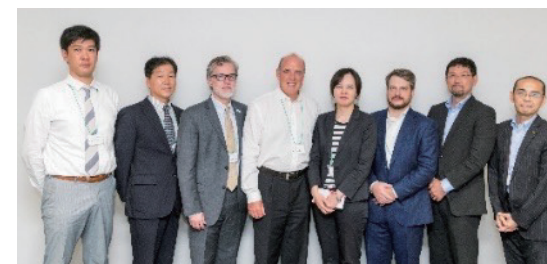
With the theme of "loose connections and new encounters," RINK FESTIVAL is an event that creates a place for RINK members, as well as business people and researchers from around Japan, to promote and interact with each other.



会員総会 Annual General Meeting

年1回、会員の皆様にお集まり頂き、前年度活動報告及び次年度事業計画について報告・議論を行っています。新規にご入会頂いた機関の事業もご紹介頂きます。

Members gather once a year to report on the previous year's activities and discuss business plans for the upcoming year. Newly admitted institutions are also invited to introduce their projects.



海外連携 International cooperation

羽田空港から近い殿町エリアのメリットを生かし、RINKは海外の再生医療関連ネットワーク組織や企業との連携を積極的に進めてまいります。

RINK is based in Tonomachi, near Haneda Airport. We will actively promote collaboration with overseas regenerative medicine-related organizations and companies.

サロンドRINK Salon de RINK

再生・細胞医療の産業化に関する共通の課題を設定し、全参加者がそれぞれに意見を出し合い、解決案等をまとめていく座談会です。RINKメンバーの関心が高いテーマ、研究開発や製品における「評価」「輸送」「製造」等についての座談会を開催しています。

“Salon de RINK” is a roundtable discussion where members set common issues related to the industrialization of regenerative and cell therapy and come up with solutions among themselves. We hold round-table discussions on topics of high interest to RINK members, such as “evaluation” “transportation” “manufacturing” in R&D and regenerative medical products.



組

織

名称

かながわ再生・細胞医療産業化ネットワーク(RINK)

設立

2016年10月14日

代表幹事

大阪サニタリー株式会社
株式会社サイフューズ

幹事

富士フイルム和光純薬株式会社
タカラバイオ株式会社
株式会社バイオテック・ラボ
公益財団法人 実験動物中央研究所
一般社団法人 日本薬理評価機構
慶應義塾大学
藤田医科大学
地方独立行政法人 神奈川県立産業技術総合研究所
株式会社ケイエスピー
神奈川県

事務局

名 称

一般社団法人 RINK

設 立 日

2023年1月26日

所 在 地

神奈川県川崎市川崎区殿町3-25-10
Research Gate Building TONOMACHI2-A棟 4階

役員

代表理事

原田 憲一

理 事

中村 雅也(慶應義塾大学)

理 事

野村 龍太(公益財団法人実験動物中央研究所)

監 事

細田 順太郎(株式会社横浜銀行)

社員

慶應義塾大学
公益財団法人 実験動物中央研究所
株式会社ケイエスピー
地方独立行政法人 神奈川県立産業技術総合研究所

RINK Secretariat

Name

RINK, Inc.

Establishment

26th January, 2023

Location

Research Gate Building TONOMACHI 2,
3-25-10 Tonomachi, Kawasaki-ku, Kawasaki, Kanagawa
210-0821 Japan

Board Members

Representative Director

Kenichi Harada

Director

Masaya Nakamura, M.D., Ph.D. (Keio University)

Director

Ryuta Nomura
(Central Institute for Experimental Animals)

Auditor

Juntaro Hosoda (The Bank of Yokohama,Ltd.)

Members

Keio University
Central Institute for Experimental Animals (CIEA)
KSP, Inc.
Kanagawa Institute of Industrial Science and Technology
(KISTEC)

会員区分

RINKの会員は、次の通り「正会員」と「サポーター会員」の2つの区分を設けております。

区 分	正 会 員		サポーター会員
	企 業	アカデミア・研究機関	
参加要件	●主な再生・細胞医療分野で研究開発や事業展開を行っている企業、アカデミア、研究機関 ●再生・細胞医療分野への新規参入を具体的に検討している企業、アカデミア、研究機関		再生・細胞医療分野での取り組む企業等をサポートする機関
主な役割	●再生医療等製品などの研究開発・製造・販売等の実施 ●上記に必要な各種細胞等の検査・解析・評価、保管・輸送等を実施		再生・細胞医療の産業化に向け、サポーター会員が有する様々な支援等を展開

Member Categories

RINK is composed of two categories, Regular members and Supporting members.

Division	Regular members		Supporting members
	Companies	Academia and research institutions	
Participation requirements	●Domestic and foreign companies, academia, and research institutions that are conducting research and development and developing business in the fields of regenerative medicine and cell therapy ●Domestic and foreign companies, academia, and research institutions that are specifically considering entry to the regenerative medicine and cell therapy field		Organizations that support companies who are involved in the regenerative medicine and cell therapy field
Main role	●Conduct research and development, manufacturing and sales of regenerative medicine products ●Conduct the necessary inspection, analysis, evaluation, storage and transport related every kind of cells for the above		Expand various support from supporting members, towards the industrialization of regenerative medicine and cell therapy

Location – KING SKYFRONT

殿町国際戦略拠点 キング スカイフロント

Tonomachi International Strategic Zone,Kawasaki,Kanagawa

The map illustrates the King Skyfront area in Kawasaki, Kanagawa. Key locations include Haneda Innovation City, Haneda Airport, Tokyo Monorail, and the Tonomachi International Strategic Zone. Research facilities such as the Kawasaki Life Science & Environment research center (LISE), Innovation Center of NanoMedicine (ICONM), and Life Innovation Center (LIC) are highlighted. The map also shows the Tonomachi Ramp, Tonomachi Station, and the Tama River.

8

9