

第 5 編

そ の 他

1 税務重点事務

平成12年度 税務重点事務項目

- 1 法人二税の事務所・事業所の捕そく
- 2 不動産取得税の中間登記省略分等の捕そく
- 3 軽油引取税の適正な課税標準量及び混和軽油の捕そく等
- 4 個人県民税の納付率の向上等
- 5 高額滞納の整理促進
- 6 自動車税等の納付率の向上
- 7 特別地方消費税の完全整理
- 8 税収動向の把握

税務職員執務心得

親	切
公	平
創	意
規	律

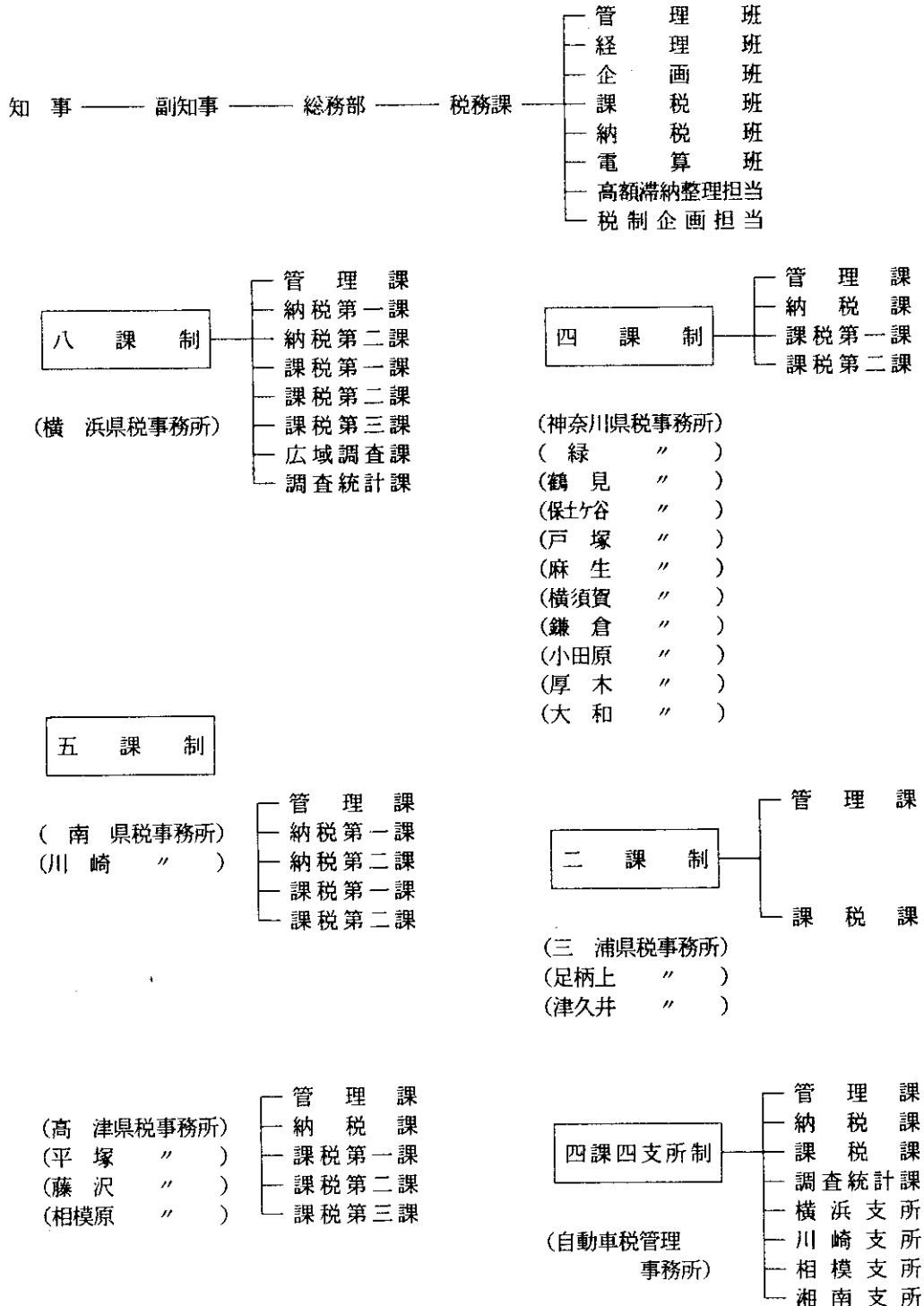
2 県の税務機構

(1) 税務機構

ア 機構の概要 (13. 4. 1)

本県の税務機構は、本庁機関と出先機関とに分かれている。本庁機関としては、神奈川県設置条例によって県税に関する事務を分掌している総務部があり、総務部に神奈川県行政組織規則によって税務課が設けられて県税の賦課、徴収に関する事務の総合的な運営を行っている。また、出先機関としては、神奈川県行政機関設置条例によって、県税事務所21か所、自動車税管理事務所1か所が設けられており、県税事務所においてはそれぞれの所管区域内の県税の賦課、徴収に関する事務を分掌し、自動車税管理事務所においては自動車税及び自動車取得税の賦課、徴収に関する事務を分掌している。

その機構を図表に示すと次のとおりである。



イ 出先機関の所在地及び所管区域

事務所名	所在地	所管区域	人口 (人)	面積 (km ²)	電話番号 (郵便番号)
横浜県税事務所	横浜市中区山下町32番地	横浜市 中区	125,479	20.60	045-651-1471(代)
		横浜市 西区	78,603	7.02	045-664-5408
		計	204,082	27.62	(〒231-8555)
神奈川県税事務所	" 神奈川区広台太田町 3番地の8	" 神奈川区	211,748	23.96	045-321-5741(代)
		" 港北区	295,092	31.30	045-321-5742
		計	506,840	55.26	(〒221-0824)
緑県税事務所	" 青葉区市ケ尾町 27番地の5	" 緑区	159,005	25.44	045-973-1911(代)
		" 青葉区	273,021	35.15	045-973-6738
		計	157,765	27.94	(〒225-8513)
鶴見県税事務所	" 鶴見区鶴見中央 3丁目20番1号	" 鶴見区	254,068	33.27	045-521-3741(代) 045-505-1241 (〒230-8514)
南県税事務所	" 南区弘明寺町31番地	" 南区	195,138	12.63	045-712-1515(代)
		" 港南区	221,846	19.91	045-712-4964
		" 磯子区	164,266	19.24	(〒232-0067)
		計	205,732	31.00	
保土ヶ谷県税事務所	" 保土ヶ谷区岩井町 143番地の2	" 保土ヶ谷区	202,219	21.91	045-711-3011(代)
		" 旭区	252,816	32.88	045-711-3771
		計	121,821	17.07	(〒240-0023)
戸塚県税事務所	" 戸塚区上倉田町 449番地	" 戸塚区	250,865	35.77	045-881-3911(代)
		" 栄区	117,944	18.48	045-862-3251
		計	148,126	23.55	(〒244-0816)
川崎県税事務所	川崎市川崎区富士見 1丁目1番2号	川崎市 川崎区	195,361	39.21	044-233-7351(代)
		川崎市 幸区	136,226	10.05	044-244-4360
		計	331,587	49.26	(〒210-8562)
高津県税事務所	" 高津区溝口 1丁目6番12号	" 中原区	198,530	14.70	044-833-1231(代)
		" 高津区	184,563	16.36	044-833-0095
		計	199,814	18.61	(〒213-8515)
麻生県税事務所	" 麻生区上麻生 1丁目3番9号	" 多摩区	196,785	20.49	044-952-1500(代)
		" 麻生区	142,933	23.28	044-952-1611
		計	339,718	43.77	(〒215-8527)
横須賀県税事務所	横須賀市日の出町2丁目 9番地の19	横須賀市	427,671	100.62	0468-23-0210(代) 0468-23-5458 (〒238-0006)
平塚県税事務所	平塚市西八幡1丁目 3番1号	平塚市 塚野市	254,414	※ 67.88	0463-22-2711(代)
		平塚市 勢原市	167,660	103.61	0463-23-9396
		平塚市 磯宮町	99,384	55.52	(〒254-0073)
		平塚市 大磯宮町	32,238	※ 17.23	
		計	30,776	9.08	
鎌倉県税事務所	鎌倉市御成町12番18号	鎌倉市 倉子市	167,296	39.60	0467-22-5900(代)
		鎌倉市 逗葉山町	57,789	17.34	0467-25-1135
		計	30,706	17.06	(〒248-8558)
藤沢県税事務所	藤沢市鵜沼石上2丁目 7番1号	藤沢市 沢崎市	167,296	39.60	0466-26-2111(代)
		藤沢市 茅ヶ崎市	221,742	※ 35.76	0466-25-6289
		計	46,199	13.42	(〒251-8534)
		計	647,560	※ 118.69	

事務所名	所在地	所管区域	人口 (人)	面積 (km)	電話番号 (郵便番号)
小田原県税事務所	小田原市本町2丁目 3番24号	小田原市	199,715	114.09	0465-22-1151(代)
		箱根町	15,607	92.82	0465-22-3728
		真鶴町	9,043	7.02	(〒250-0012)
		湯河原町	27,611	40.99	
		計	251,976	254.92	
相模原県税事務所	相模原市相模大野6丁目 3番1号	相模原市	606,891	90.41	042-745-1111(代) 042-745-8032 (〒228-8701)
三浦県税事務所	三浦市三崎町六合32番地	三浦市	52,046	32.16	0468-82-6811(代) 0468-81-0297 (〒238-0294)
厚木県税事務所	厚木市水引2丁目3番1号	厚木市	217,715	93.83	046-224-1111(代)
		愛川町	42,672	34.29	046-225-1785
		清川村	3,488	71.29	(〒243-8522)
		計	263,875	199.41	
大和県税事務所	大和市中央5丁目1番4号	和歌山市	213,376	27.06	046-264-2811(代)
		老名市	118,454	26.48	046-263-9709
		間門市	125,279	17.58	(〒242-0021)
		綾瀬市	80,733	22.28	
		計	537,842	93.40	
足柄上県税事務所	足柄上郡開成町吉田島 2,489番地の2	足柄上市	44,052	76.93	0465-83-5111(代)
		井町	10,172	20.02	0465-82-6209
		井町	16,611	14.41	(〒258-0021)
		松田町	12,866	37.75	
		北町	13,514	224.70	
		開成町	13,462	6.56	
		計	110,677	380.37	
津久井県税事務所	津久井郡津久井町中野 937番地の2	山町	23,146	19.90	042-784-1111(代)
		久井町	30,174	122.04	042-784-8590
		相模湖町	10,754	31.59	(〒220-0207)
		藤野町	11,267	64.91	
		計	75,341	238.44	
自動車税管理事務所	横浜市南区弘明寺町31番地	県内全域	8,503,908	2,415.41	045-716-2111(代) 045-716-3199 (〒232-0067)
合 計					

備考1 人口は、平成13年4月1日現在のものである。

2 面積は、国土交通省国土地理院公表の「平成12年全国都道府県市区町村別面積調（平成12年10月1日現在）」による。

3 面積欄の※は、境界未定のため、昭和62年10月1日現在の数値を記載した。

4 電話番号の下段は、ファクシミリの番号である。

(2) 税務職員数

ア 事務所別職種別等職員数

平成13年4月1日現在

所名	区分	事務職				電気職	電話交換職	内訳		合計
		副主幹以上		その他				男	女	
		男	女	男	女					
横神	浜川	28	6	24	10	—	2	52	18	70
奈緑	川	19	5	12	9	—	1	31	15	46
鶴	見	14	4	12	12	—	1	26	17	43
南		13	2	10	6	—	1	23	9	32
保土ヶ	谷	17	4	24	11	—	2	41	17	58
戸塚	崎	14	3	15	10	—	1	29	14	43
川高	津	16	2	11	7	—	2	27	11	38
麻生	生	18	2	12	9	—	—	30	11	41
横須賀	賀	19	3	19	9	—	1	38	13	51
鎌倉	倉	11	4	7	7	—	1	18	12	30
藤沢	沢	11	4	14	9	—	—	25	13	38
小田原	原	22	1	21	6	—	—	43	7	50
相模	原	11	3	8	5	—	1	19	9	28
三浦	浦	20	6	18	11	—	3	38	20	58
厚木	木	16	2	12	3	—	—	28	5	33
大足	和	23	2	20	10	1	2	44	14	58
津久井	井	6	—	5	3	—	1	11	4	15
自動車税	管	14	2	9	6	—	—	23	8	31
管理課	理	16	5	16	9	—	2	32	16	48
税務課	課	6	1	8	2	—	—	14	3	17
		5	1	5	2	—	—	10	3	13
		25	10	29	19	—	—	54	29	83
		37	3	30	5	—	—	67	8	75
合計		381	75	341	180	1	21	723	276	999

備考 税務課には、参事（税制企画担当）及び税制企画担当課長を含む。

イ 税務職員数の推移

年度区分	平成9年度	平成10年度	平成11年度	平成12年度	平成13年度
事務職	1,008	1,005	1,008	983	977
男	772	759	752	729	722
女	236	246	256	254	255
電気職	1	1	1	1	1
電話交換職	20	19	20	23	21
合計	1,029	1,025	1,029	1,007	999
うち休職	6	6	5	8	4

備考 税務職員数は、各年度4月1日現在、平成11年度は6月1日現在の現員を示す。

エ その他

(ア) 事務所別年齢別人員表

平成13年4月1日現在

所名	横	神		鶴		保	戸	川	高	麻	横	平	鎌	藤	小	相	三	厚	大	足	津	自	税		
年齢	浜	奈	緑	南	土	ヶ	塚	崎	津	生	須	塚	倉	沢	田	模	浦	木	和	柄	久	動	管	務	計
	川	川	見		谷						賀				原	原				上	井	車	理	課	
18～20	-	-	-	-	-	-	-	-	-	-	-	-	-	-	-	-	-	-	-	-	-	-	-	-	-
21～25	3	1	1	-	-	1	-	-	4	1	2	4	1	-	-	2	-	1	1	-	-	2	1	25	
26～30	14	6	9	3	8	4	6	7	11	5	7	9	2	7	6	10	5	3	9	3	7	20	13	174	
31～35	9	4	9	8	12	13	6	5	6	2	8	6	5	9	5	10	-	6	6	6	-	10	18	163	
36～40	9	6	3	6	11	3	5	6	7	4	4	6	4	8	4	6	2	3	6	2	-	7	11	123	
41～45	7	6	4	2	7	2	4	5	7	2	6	7	4	8	4	7	3	2	4	2	1	7	15	116	
46～50	10	4	3	3	5	5	3	4	5	5	2	3	3	6	-	7	1	4	7	1	1	15	9	106	
51～55	13	9	8	3	7	8	2	9	6	5	7	12	5	9	8	6	2	5	5	1	2	12	7	151	
56～60	2	8	4	6	6	5	10	5	4	4	2	2	3	7	5	6	1	6	7	2	2	10	1	108	
合計	67	44	41	31	56	41	36	41	50	28	38	49	27	54	32	54	14	30	45	17	13	83	75	966	
平均年齢	40.9	44.2	40.9	42.4	41.0	42.3	44.1	43.3	40.3	43.8	40.0	40.7	43.0	43.8	43.2	42.2	40.1	44.0	42.7	38.8	39.8	41.9	38.7	41.8	

備考 行政職給料表(1)の適用を受ける事務職員（市町村交流職員を除く。）についてのみ記載した。

(イ) 事務所別経験年数表

平成13年4月1日現在

所名	横	神		鶴		保	戸	川	高	麻	横	平	鎌	藤	小	相	三	厚	大	足	津	自	税		
区分	浜	奈	緑	南	土	ヶ	塚	崎	津	生	須	塚	倉	沢	田	模	浦	木	和	柄	久	動	管	務	計
	川	川	見		谷						賀				原	原				上	井	車	理	課	
5年未満	18	10	20	8	18	13	10	8	14	6	18	15	7	11	4	22	4	6	16	2	4	32	3	269	
5年以上 10年未満	15	11	5	10	17	9	11	9	17	4	8	11	9	14	7	9	3	8	9	6	3	21	24	240	
10年以上 15年未満	7	7	5	8	8	4	4	10	5	8	2	11	1	11	8	11	3	5	9	6	2	12	17	165	
15年以上 20年未満	9	3	4	2	7	6	3	4	4	4	3	7	5	7	3	3	-	6	3	1	-	3	14	101	
20年以上 25年未満	3	7	2	-	-	3	3	3	3	2	1	-	2	3	1	5	1	3	1	1	1	5	6	56	
25年以上	15	6	5	2	6	6	5	7	7	4	6	5	3	8	9	4	3	2	7	1	3	10	11	135	
合計	67	44	41	31	56	41	36	41	50	28	38	49	27	54	32	54	14	30	45	17	13	83	75	966	

備考 行政職給料表(1)の適用を受ける事務職員（市町村交流職員を除く。）についてのみ記載した。

3 争訟に関する調べ（平成12年度）

(1) 不服申立ての件数及び処理状況

区 分	件 数			処 理 内 容						処 理 未 済	
	繰越分	12年度	計	取下げ	却 下	全 部 取 消	一 部 取 消	棄 却	計		
賦課 徴収 上記以外	個人事業税	—	15	15	2	3	—	—	—	5	10
	不動産取得税	5	7	12	—	—	—	1	6	7	5
	特別地方消費税	—	—	—	—	—	—	—	—	—	—
	自動車税	5	2	7	—	—	1	1	4	6	1
	その他の税	5	4	9	—	—	—	—	1	1	8
	徴収	—	3	3	1	—	—	—	—	1	2
計	15	32	47	3	3	1	2	11	20	27	

(2) 不服申立て件数（要処理件数）の事務所別状況

区 分	横 濱	神 奈 川	鶴 緑 見	南	保 土 ヶ 谷	戸 塚	川 崎	高 津	麻 生	横 須 賀	平 塚	鎌 倉	藤 沢	小 田 原	相 模 原	三 浦	厚 木	大 和	足 柄 上	津 久 井	自動車税管理	計	
	個人事業税	—	—	7	—	1	—	—	1	—	—	—	—	2	—	—	—	1	3	—	—	—	—
不動産取得税	—	—	2	1	—	—	1	—	2	2	—	1	1	—	—	—	1	1	—	—	—	—	12
特別地方消費税	—	—	—	—	—	—	—	—	—	—	—	—	—	—	—	—	—	—	—	—	—	—	—
その他の税	4	—	—	—	1	—	—	1	—	—	—	—	1	—	—	—	—	1	—	—	—	8	16
徴収	—	—	—	—	—	—	—	—	—	1	1	—	—	—	—	—	—	—	—	—	1	—	3
上記以外	—	—	—	—	—	—	—	—	—	—	—	—	1	—	—	—	—	—	—	—	—	—	1
計	4	—	9	1	1	1	—	1	2	2	3	1	1	5	—	—	—	2	5	—	—	9	47

(3) 訴訟に関する調べ

区 分	発 生 件 数			完 結 内 容						係 属 件 数	係属審級別内訳		
	繰越分	12年度	計	取下げ	却下	勝訴	一部 敗訴	敗訴	計		1審	2審	3審
賦課	3	2	5	—	—	—	—	—	—	5	3	1	1
不動産取得税	—	—	—	—	—	—	—	—	—	—	—	—	—
その他	1	—	1	—	—	—	—	—	—	1	1	—	—
徴収	—	—	—	—	—	—	—	—	—	—	—	—	—
その他	—	—	—	—	—	—	—	—	—	—	—	—	—
計	4	2	6	—	—	—	—	—	—	6	4	1	1

4 徴 税 費

(1) 徴 税 費

区 分		平成11年度 決算額 A	平成12年度 決算額 B	前 年 度 対比 (B/A)	平成13年度 当初予算額C	前 年 度 対比 (C/B)		
		千円	千円	%	千円	%		
税収入	予 算 額	882,343,369	982,985,789	111.4	994,704,215	101.2		
	調 定 額	917,284,474	1,025,149,050	111.8	1,034,004,857	100.9		
	収 入 額	882,422,075	987,205,866	111.9	994,704,215	100.8		
徴 費	職 員 給	4,288,265	4,240,279	98.9	4,240,279	100.0		
	人 件 費	超 過 勤 務 手 当	433,534	492,834	113.7	492,834	100.0	
		税 務 特 別 手 当	295,463	273,021	92.4	261,463	95.8	
		そ の 他 の 手 当	3,622,962	3,668,865	101.3	3,668,865	100.0	
		小 計	4,351,959	4,434,720	101.9	4,423,162	99.7	
		そ の 他 の 人 件 費	1,400,315	1,440,590	102.9	1,420,321	98.6	
		計	10,040,539	10,115,589	100.7	10,083,762	99.7	
	税 費	旅 費	76,115	73,862	97.0	44,317	60.0	
		需 用 費	需 用 費	404,668	404,436	99.9	391,049	96.7
			通 信 運 搬 費	423,821	412,385	97.3	428,710	104.0
備 品 費			5,437	3,813	70.1	3,298	86.5	
そ の 他			934,104	925,706	99.1	884,730	95.6	
	計	1,768,030	1,746,340	98.8	1,707,787	97.8		
徴 収 取 扱 費 等	個 人 県 民 税 徴 収 取 扱 費	16,777,036	15,854,766	94.5	15,565,298	98.2		
	納 税 貯 蓄 組 合 補 助 金 等	19,574	17,563	89.7	17,972	102.3		
	特 別 徴 収 義 務 者 交 付 金 等	1,590,864	1,476,655	92.8	1,439,977	97.5		
	地 方 消 費 税 徴 収 取 扱 費	507,475	524,262	103.3	547,062	104.3		
	そ の 他	16,100	15,800	98.1	15,800	100.0		
	計	18,911,049	17,889,046	94.6	17,586,109	98.3		
合 計		30,795,733	29,824,837	96.8	29,421,975	98.6		
税収入に対 する徴税費 の割合	対 予 算 額	3.49%	3.03%	86.8	2.96%	97.7		
	対 調 定 額	3.36%	2.91%	86.6	2.85%	97.9		
	対 収 入 済 額	3.49%	3.02%	86.5	2.96%	98.0		
徴税職員数 (現員)	吏 員	1,000人	981人	98.1	977人	99.6		
	そ の 他	20人	24人	120.0	22人	91.7		
	計	1,020人	1,005人	98.5	999人	99.4		
職員 1 人 当 た り の 徴 税 額		865,120	982,294	113.5	995,700	101.4		
職員 1 人 当 た り の 徴 税 費		30,192	29,676	98.3	29,451	99.2		
〈 参 考 〉								
県 民 税 利 子 割 等 交 付 金		133,961,433	161,363,388	120.5	150,022,055	93.0		
県 税 過 誤 納 還 付 金 及 び 同 還 付 加 算 金		15,899,705	10,520,676	66.2	5,100,000	48.5		

備考 徴税職員数(現員)の平成12年度までは年度末現在、平成13年度は平成13年4月1日現在の職員数である。

(2) 個人県民税の徴収取扱費（その1）

（単位 円）

区 分	平成12年度実績			取扱費交付額	
	調定額	収入額	収入率	納税通知書に 対する分 ア	払い込まれた金額 に対する分 イ
			%		
横 浜 県 税 事 務 所	101,010,818,386	92,428,899,920	91.5	109,127,340	6,572,787,875
川 崎 ”	36,488,671,096	33,202,699,705	91.0	42,196,320	2,355,054,420
横 須 賀 ”	9,979,289,995	9,157,955,746	91.8	13,592,160	655,416,255
平 塚 ”	13,994,627,746	12,635,232,943	90.3	16,940,640	906,305,536
鎌 倉 ”	9,355,870,130	8,615,969,344	92.1	8,194,200	612,859,637
藤 沢 ”	18,121,021,725	16,520,522,208	91.2	19,480,560	1,178,911,623
小 田 原 ”	5,948,334,637	5,283,814,121	88.8	8,591,280	379,563,908
相 模 原 ”	14,761,010,333	13,462,462,688	91.2	18,291,120	956,975,943
三 浦 ”	1,129,082,471	975,977,991	86.4	1,760,280	69,991,929
厚 木 ”	6,685,723,927	5,817,482,581	87.0	8,030,640	416,928,090
大 和 ”	13,628,394,957	12,180,669,260	89.4	17,906,880	869,983,803
足 柄 上 ”	2,417,512,941	2,335,854,617	96.6	3,348,420	167,344,810
津 久 井 ”	1,594,680,955	1,442,959,248	90.5	2,158,140	103,487,758
合 計	235,115,039,299	214,060,500,372	91.0	269,617,980	15,245,611,587

(2) 個人県民税の徴収取扱費（その2）

（単位 円）

区 分	取 扱 費 交 付 額			
	過誤納還付金に 対 する 分 ウ	還付加算金に対 す る 分 エ	報奨金に対する分 オ	合 計 ア+イ+ウ+エ+オ
横 浜 県 税 事 務 所	103,905,364	5,713,047	35,972,919	6,827,506,545
川 崎 ”	27,262,646	1,288,453	20,176,053	2,445,977,892
横 須 賀 ”	8,352,613	673,621	—	678,034,649
平 塚 ”	13,453,698	420,894	9,063,565	946,184,333
鎌 倉 ”	9,763,761	392,733	—	631,210,331
藤 沢 ”	18,187,318	862,357	6,708,046	1,224,149,904
小 田 原 ”	4,433,902	195,118	—	392,784,208
相 模 原 ”	16,925,663	793,037	13,174,377	1,006,160,140
三 浦 ”	707,432	2,819	757,442	73,219,902
厚 木 ”	5,900,290	156,970	11,789,939	442,805,929
大 和 ”	14,280,707	768,418	2,247,631	905,187,439
足 柄 上 ”	2,017,287	633,243	68,056	173,411,816
津 久 井 ”	1,176,464	34,419	1,275,894	108,132,675
合 計	226,367,145	11,935,129	101,233,922	15,854,765,763