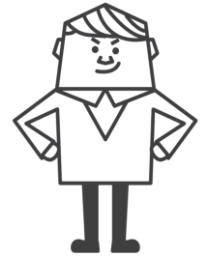


# オーダー型スキルアップセミナー

「セミナーの日程が合わない」

「社員のレベルに合ったセミナーを」

## オーダー型セミナーをご検討ください！



【対象者】 県内の中小企業・団体等

【受講料】 産業技術短期大学校 1コース（昼間2日間、夜間4日間）6,200円

職業技術校 1コース（昼間2日間、夜間4日間）2,000円

受講料の納付等につきましては、P3（受講料等）をご覧ください。

※2019年10月1日から消費税及び地方消費税の税率が引き上げられることに伴い、上記のとおり受講料が変更される予定です。

※講座内容や受講者数により、実施日時等の調整をお願いする場合があります。

### 【実施分野】

#### 工業技術

機械	(産業短大/東部校/西部校)
溶接、板金	(東部校/西部校)
自動車	(東部校/西部校)
電気	(東部校/西部校)
電子	(産業短大/東部校/西部校)

##### 【セミナー例】

- 汎用工作機械の基本講座、NC工作機械プログラミング
- 自動車の電装装置の整備技術
- 溶接技能、産業用ロボット、工場板金課題
- 機械CAD
- プログラマブルコントローラ制御、電気計測機器の取扱い

#### 情報技術

情報技術	(産業短大/東部校/西部校)
------	----------------

##### 【セミナー例】

- ネットワーク構築管理
- システム設計

#### 社会サービス

介護福祉	(東部校/西部校)
調理	(東部校/西部校)

##### 【セミナー例】

- 障がい者・高齢者の介護
- 高齢者リハビリテーション
- レクリエーション援助
- 飲食の衛生管理
- 薬膳料理
- 介護調理

#### 建築技術

建築設計	(東部校/西部校)
内装、インテリア	(東部校/西部校)
造園	(東部校/西部校)
建築設備	(東部校/西部校)
木材加工	(西部校)

##### 【セミナー例】

- 建築(構造・設備)設計
- 建築CAD、施工図の作成
- 給排水設備、ビル設備
- 内装施工
- ブロック・レンガ施工
- 木材加工用機械の取扱い

#### デザイン

デザイン	(産業短大)
------	--------

##### 【セミナー例】

- CG
- プロダクトデザイン

#### その他

##### 【セミナー例】

- 新入社員安全教育
- 技能検定受験準備 など

( )内は、各専門分野を実施している校名です。

産業短大・・・産業技術短期大学校

東部校・・・東部総合職業技術校

西部校・・・西部総合職業技術校

例えば、「金属製品製造業のA社の場合」は・・・

#### 要望

若年世代の社員に、溶接技術を身につけさせ、「ものづくり」を伝えていきたい！

#### 相談

- 習得する技術・技能の目標の設定
- 訓練人数、実施時期、実施機関等の検討
- 受講する社員の知識や技術の把握

#### 訓練

##### プログラムの作成

- ステップ① 基礎編**「ガス溶接技能講習」、「アーク溶接特別教育」…溶接、溶断作業に必要な安全教育の資格を取得
- ステップ② 応用編**「溶接スキルアップ」…ティグ溶接や半自動アーク溶接、JIS溶接技能者評価試験課題などに取り組み、社員に必要な溶接スキルを磨く
- ステップ③ 実践編**「溶接の実践技術」…熟練技術者から、溶接のコツを学ぶ  
「溶接の施工管理」…溶接の試験検査など、製品製作に必要な関連技術を身につける

#### 訓練の実施

- 職業技術校などで実施するほか、他の訓練機関の紹介も行っていきます。



「どこに相談すればよいか、何を教育してよいかわからない」といった方は、

**人材育成支援センター（産業技術短期大学校内）** へご連絡ください。

オーダー型セミナーなど、人材育成に関する相談・支援を行います。  
また、在職者訓練コーディネーターが貴社を訪問し、複数企業の要望を相談・調整する等の支援も行います。  
「どこに相談すればよいかわからない」「どんな研修がいいか悩んでいる」という方はぜひご利用ください。



STEP 1

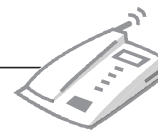
**まずはご連絡ください**

TEL 045-363-1234



STEP 2

**ご相談内容・ご要望をお聞かせください**



STEP 3

**貴社の社員研修の企画・実施をお手伝いします**

オーダー型セミナーコーディネート

☆オーダー型セミナー等、県の運営する訓練施設で実施するセミナー全般に関する相談の受付  
☆コーディネーターが直接貴社にお伺いします。

教育訓練情報の提供

☆各種講習会、指導人材、施設、教材情報の提供

社員研修コーディネート

☆かながわ人材育成支援ネットワーク会員の協力のもと、中小企業等が実施する教育研修のお手伝いをします。

かながわ人材育成支援ネットワーク

☆民間と連携した人材育成活動、情報共有  
☆研修プログラム開発などの共同プロジェクト

人材育成支援センター（産業技術短期大学校内）

〒241-0815  
横浜市旭区中尾2-4-1  
TEL 045-363-1234



相鉄線二俣川駅下車 徒歩18分  
または同駅北口（1番のりば）から運転免許センター循環バスで中尾町下車 徒歩1分

<http://www.pref.kanagawa.jp/docs/bt2/jinzai/index.html>



次の各校でもオーダー型セミナーのご相談ができます。（住所・地図はP27～28）

産業技術短期大学校

TEL 045-363-1233

東部総合職業技術校

TEL 045-504-3101

西部総合職業技術校

TEL 0463-80-3004

1名様から  
ご相談承ります！

