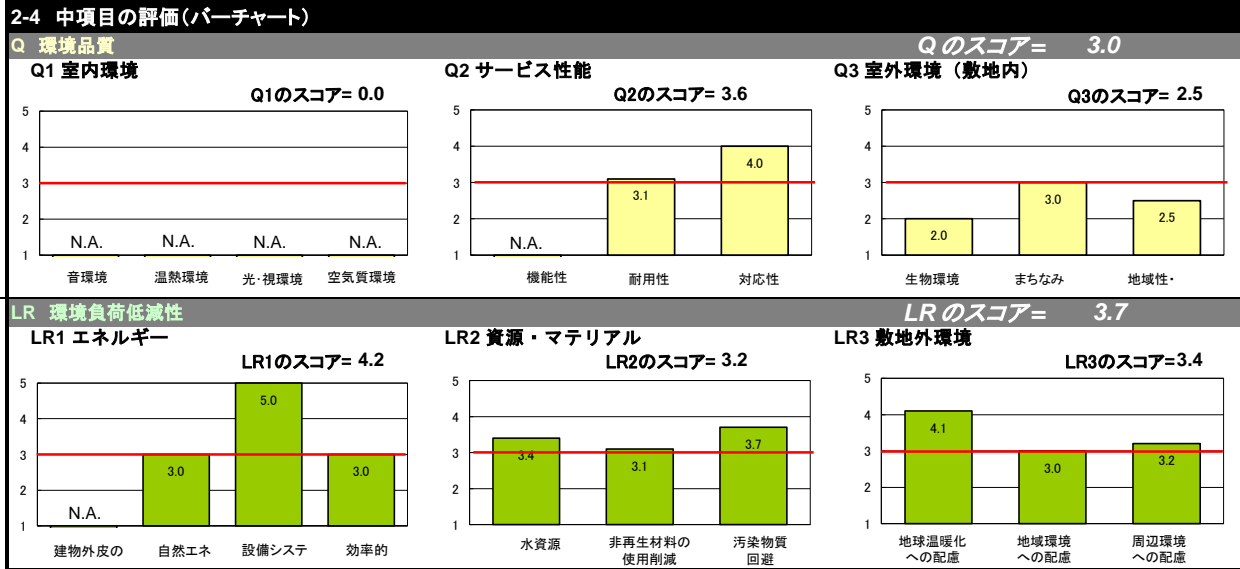
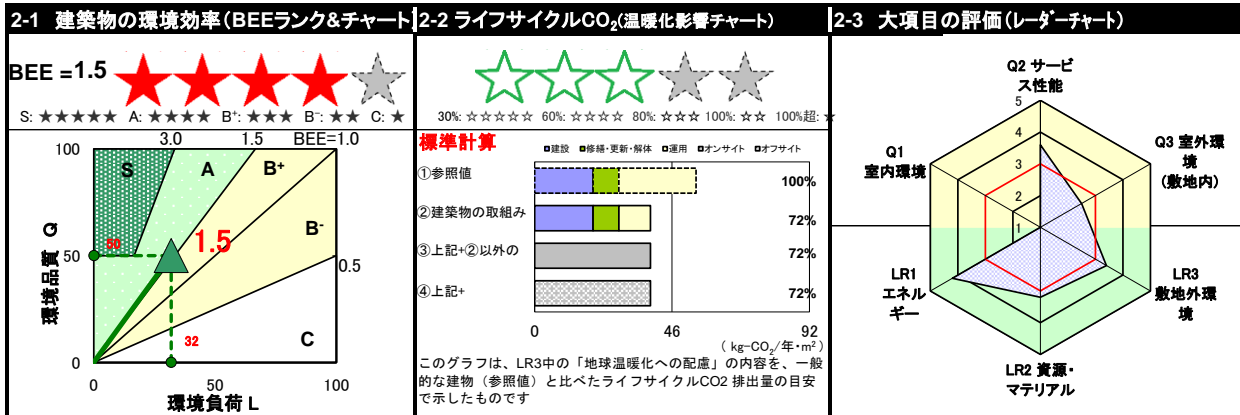
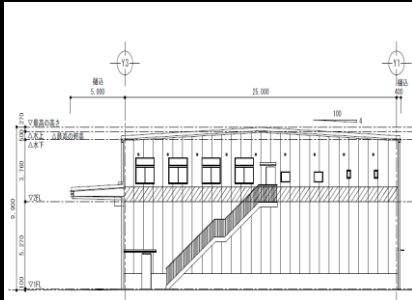


1-1 建物概要		1-2 外観	
建物名称	エンドウメタル工業株式会社本社工場新築工事(工場棟)	階数	地上2F
建設地	神奈川県綾瀬市吉岡字山崎2505番1ほか4筆及び2623番、2624番1の各一部	構造	S造
用途地域	市街化調整区域、法22条指定地域	平均居住人員	120人
地域区分	6地域	年間使用時間	1,920時間/年(想定値)
建物用途	工場	評価の段階	実施設計段階評価
竣工年	2021年10月 予定	評価の実施日	2020年06月18日
敷地面積	6,592 m ²	作成者	株式会社高橋設計
建築面積	2,983 m ²	確認日	2020年06月30日
延床面積	4,361 m ²	確認者	株式会社高橋設計



3 設計上の配慮事項		
<p>総合</p> <p>海老名駅よりバスで15分、徒歩20分で、県道406号に近接し、市街化調整区域に、工場単一用途の工場を計画した。</p>		<p>その他</p> <p>特になし。</p>
<p>Q1 室内環境</p> <p>対象外</p>	<p>Q2 サービス性能</p> <p>床:ビニル床シート2.5、壁:ビニル吸音張り(PB112.5)、天井:化粧石膏ボードt9.5。給水VP(B)、排水VP(B)、給湯SUS(C)、Eは不使用。</p>	<p>Q3 室外環境(敷地内)</p> <p>特になし。</p>
<p>LR1 エネルギー</p> <p>BEIm=0.41、LED照明設備を採用。</p>	<p>LR2 資源・マテリアル</p> <p>節水コリに加えて、節水型便器を採用。躯体+軽鉄+仕上材のデニールを採用。発泡剤を用いた断熱材等を使用していない。</p>	<p>LR3 敷地外環境</p> <p>ライフサイクルCO₂排出率=72%。光害対策が「ドライン」の配慮事項をほぼ全面的に取組んでいる。</p>

■CASBEE: Comprehensive Assessment System for Built Environment Efficiency (建築環境総合性能評価システム)
 ■Q: Quality (建築物の環境品質)、L: Load (建築物の環境負荷)、LR: Load Reduction (建築物の環境負荷低減性)、BEE: Built Environment Efficiency (建築物の環境効率)
 ■「ライフサイクルCO₂」とは、建築物の部材生産・建設から運用、改修、解体廃棄に至る一生の間の二酸化炭素排出量を、建築物の寿命年数で除した年間二酸化炭素排出量のこと
 ■評価対象のライフサイクルCO₂排出量は、Q2、LR1、LR2中の建築物の寿命、省エネルギー、省資源などの項目の評価結果から自動的に算出される