

4人家族で1か月間で水道水を 30m³ (3万ℓ) 使用する場合

減額の内容

1か月分の水道料金

4,400 円

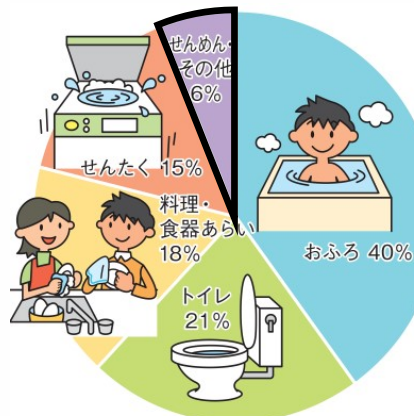
10%減額

減額後

3,960 円

4か月で△ 1,760 円
水量に換算すると
10,000 ℓ

家庭での水の使われかた



洗面などで使用する量
1人1日当たり
約15ℓ

1人1日当たり
約20ℓ

※ 国土交通省ホームページ「水資源の利用状況」をもとに神奈川県企業庁作成

**減額した金額を水量に換算すると手洗いに必要な水量に相当します。
しっかりと手洗いうがいをして感染を防止しましょう!!**